

Zeitschrift: Schweizerische Bauzeitung
Herausgeber: Verlags-AG der akademischen technischen Vereine
Band: 66 (1948)
Heft: 18: Das Problem der Bahnhöferweiterung Zürich: II. Heft

Titelseiten

Nutzungsbedingungen

Die ETH-Bibliothek ist die Anbieterin der digitalisierten Zeitschriften auf E-Periodica. Sie besitzt keine Urheberrechte an den Zeitschriften und ist nicht verantwortlich für deren Inhalte. Die Rechte liegen in der Regel bei den Herausgebern beziehungsweise den externen Rechteinhabern. Das Veröffentlichen von Bildern in Print- und Online-Publikationen sowie auf Social Media-Kanälen oder Webseiten ist nur mit vorheriger Genehmigung der Rechteinhaber erlaubt. [Mehr erfahren](#)

Conditions d'utilisation

L'ETH Library est le fournisseur des revues numérisées. Elle ne détient aucun droit d'auteur sur les revues et n'est pas responsable de leur contenu. En règle générale, les droits sont détenus par les éditeurs ou les détenteurs de droits externes. La reproduction d'images dans des publications imprimées ou en ligne ainsi que sur des canaux de médias sociaux ou des sites web n'est autorisée qu'avec l'accord préalable des détenteurs des droits. [En savoir plus](#)

Terms of use

The ETH Library is the provider of the digitised journals. It does not own any copyrights to the journals and is not responsible for their content. The rights usually lie with the publishers or the external rights holders. Publishing images in print and online publications, as well as on social media channels or websites, is only permitted with the prior consent of the rights holders. [Find out more](#)

Download PDF: 05.04.2026

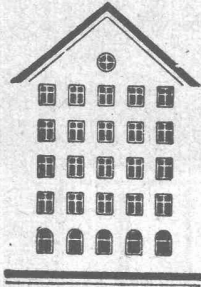
ETH-Bibliothek Zürich, E-Periodica, <https://www.e-periodica.ch>

SCHWEIZERISCHE BAUZEITUNG

WOCHENSCHRIFT FÜR ARCHITEKTUR / INGENIEURWESEN / MASCHINENTECHNIK
 REVUE POLYTECHNIQUE SUISSE

ORGAN DES S. I. A. SCHWEIZERISCHER INGENIEUR- UND ARCHITEKTEN-VEREIN
 UND DER G. E. P. GESELLSCHAFT EHEMAL. STUDIERENDER DER EIDG. TECHN. HOCHSCHULE
 GEGRÜNDET 1883 VON ING. A. WALDNER / HERAUSGEGEBEN VON ING. W. JEGHER

Fenster



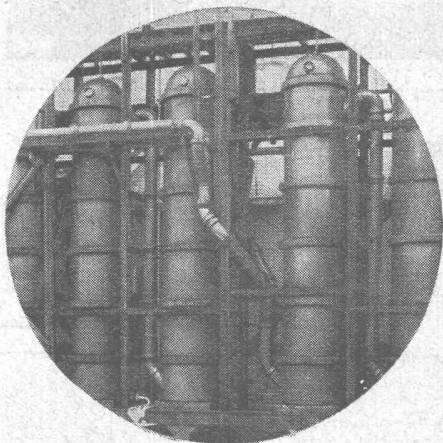
Kiefer Zürich

GLASDACH

KITTLOS MIT BLEIBANDEN

Ausführung auf Holz, Eisen und Beton + Umdecken gekitteter Glasdächer

JAKOB SCHERRER SÖHNE
 Allmendstrasse 5/7 + Tel. 25 79 80
 ZÜRICH 2



STEINZEUG EMBRACH

garantiert säurebeständig

Chemisches Steinzeug für stärkste chemische Beanspruchung

Embrachit für rasche Wärmewechsel

Thermosil speziell wärmeleitend

Embrit für Elektro-Isolierkörper und hohe mechanische Beanspruchung

Kanalisations-Steinzeug für Baugewerbe und Landwirtschaft

Steinzeugfabrik Embrach AG.
 für Kanalisation und chemische Industrie
 Embrach (Kt. Zürich) Tel. (051) 96 23 21

AUFZÜGE

für Personen - Waren
 Speisen - Akten
 mit und ohne Feineinstellung

Gebauer
ZÜRICH
 Birmensdorferstr. 273
 Telephon 33 21 66

Verlag

W. Jegher & A. Ostertag, Dianastrasse 5, Zürich / Tel. 23 45 07 / Postcheck VIII 6110

Bezugspreise

Einzelheft Fr. 1.50 — Abonnements:

12 Monate		6 Monate		3 Monate	
Schweiz	Ausland	Schweiz	Ausland	Schweiz	Ausland
60.—	66.—	30.—	33.—	15.—	16.50

Für Mitglieder des S. I. A., der G. E. P. und des Schweiz. Techniker-Verbandes, sowie für Studierende der E. T. H. ermässigte Preis-Kategorien nach Tarif.

Anzeigen-Verwaltung

Mosse-Annoncen AG., Zürich, Limmatquai 94 / Tel. 326817 / Postcheck VIII1027

Das Problem der Bahnhöferweiterung Zürich

II. Heft

- III. Nahverkehrsprobleme. Von *E. Jäger* 245*
- IV. Das Aufnahmegebäude. Von *Ph. Bridel* 251*
- V. Städtische Verkehrsprobleme. Von *H. Steiner* 255*
- VI. Städtebauliche Gedanken. Von *A. H. Steiner* 256*

MITTEILUNGEN

- Züka, Flughafen Zürich-Kloten 258
- Bahnhof Rom-Termini, Englische Lokomotiv - Schuppen, Tunesische Strassenbrücken, Rechenschieber-Kurs, Beleuchtung von Rangierbahnhöfen, Persönliches. Baustoffe bei Bränden, E. T. H. 259

NEKROLOGE

- H. Kleiber, E. R. Fiechter, A. Huber 259

WETTBEWERBE

- Schulhaus Belp, Landwirtschaftliche Winterschulen Frick und Liebegg 259

LITERATUR

- Leichtmetalle / Zeerleder 259
- Neu-Erscheinungen 260

MITTEILUNGEN DER VEREINE

- S. I. A. Bern, Vorträge Oberhasli 260
- S. I. A. Zürich, Bahnhof-Diskussion 260

* Bilder