

Zeitschrift: Schweizerische Bauzeitung
Herausgeber: Verlags-AG der akademischen technischen Vereine
Band: 66 (1948)
Heft: 15: Schweizer Mustermesse Basel, 10.-20. April 1948

Werbung

Nutzungsbedingungen

Die ETH-Bibliothek ist die Anbieterin der digitalisierten Zeitschriften auf E-Periodica. Sie besitzt keine Urheberrechte an den Zeitschriften und ist nicht verantwortlich für deren Inhalte. Die Rechte liegen in der Regel bei den Herausgebern beziehungsweise den externen Rechteinhabern. Das Veröffentlichen von Bildern in Print- und Online-Publikationen sowie auf Social Media-Kanälen oder Webseiten ist nur mit vorheriger Genehmigung der Rechteinhaber erlaubt. [Mehr erfahren](#)

Conditions d'utilisation

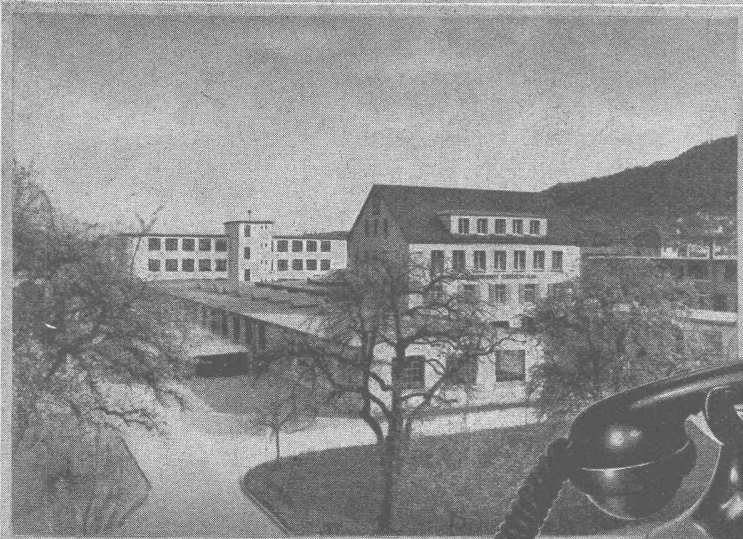
L'ETH Library est le fournisseur des revues numérisées. Elle ne détient aucun droit d'auteur sur les revues et n'est pas responsable de leur contenu. En règle générale, les droits sont détenus par les éditeurs ou les détenteurs de droits externes. La reproduction d'images dans des publications imprimées ou en ligne ainsi que sur des canaux de médias sociaux ou des sites web n'est autorisée qu'avec l'accord préalable des détenteurs des droits. [En savoir plus](#)

Terms of use

The ETH Library is the provider of the digitised journals. It does not own any copyrights to the journals and is not responsible for their content. The rights usually lie with the publishers or the external rights holders. Publishing images in print and online publications, as well as on social media channels or websites, is only permitted with the prior consent of the rights holders. [Find out more](#)

Download PDF: 21.02.2026

ETH-Bibliothek Zürich, E-Periodica, <https://www.e-periodica.ch>



**ALBISWERK
ZÜRICH A.G.**

Wir fabrizieren und erstellen:

TELEPHONANLAGEN
SIGNALANLAGEN
FERNWIRKANLAGEN
STUDIOEINRICHTUNGEN
VERSTÄRKER · RADIO
PRÜF- U. MESSGERÄTE

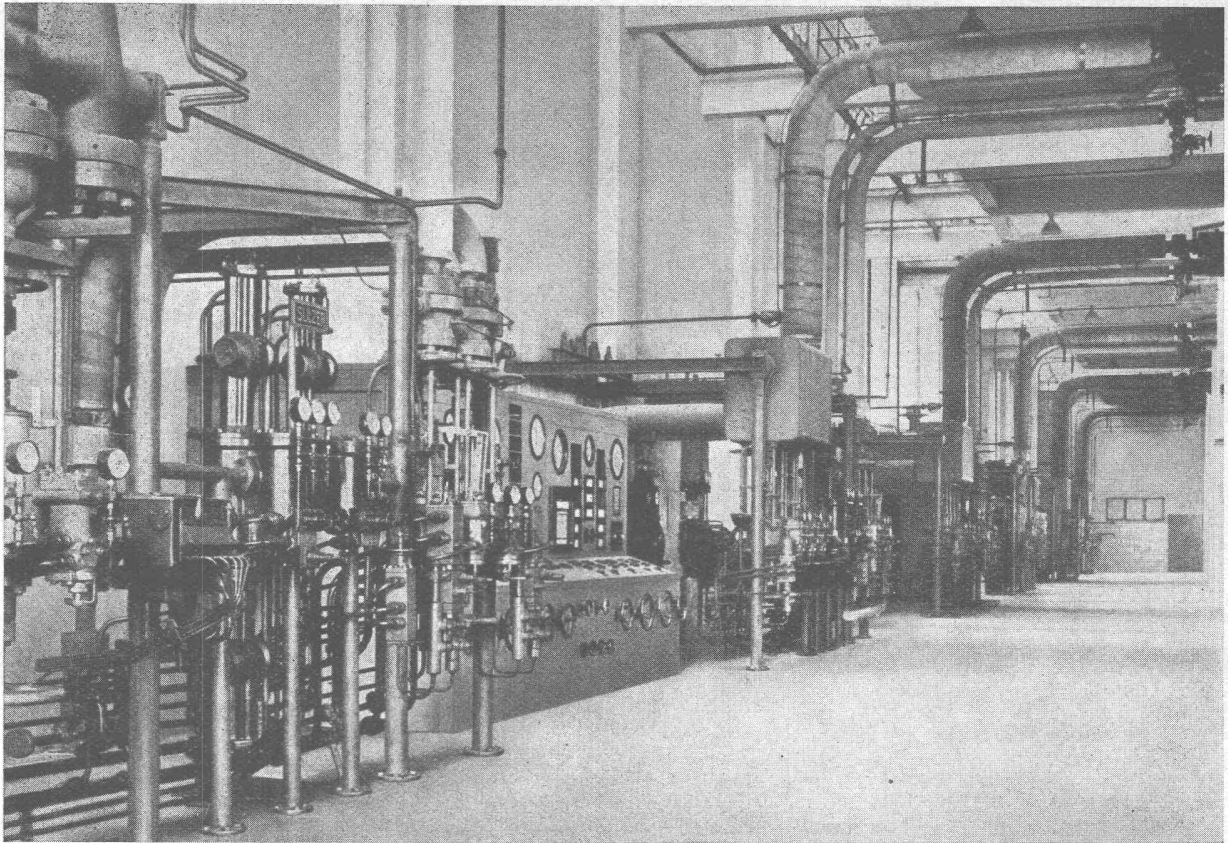


An der Mustermesse: HALLE V Stand 1248

SULZER Elektro-Stahlguß



GEBRÜDER SULZER, AKTIENGESELLSCHAFT, WINTERTHUR



Bedienungsgang zwischen Kesselfront und automatischen Regelstationen in einem thermischen Großkraftwerk, umfassend 6 Sulzer-Hochdruck-Einrohrkessel von je 50 t/h Dampfleistung bei 80 atü Betriebsdruck.

Gebrüder Sulzer, Winterthur

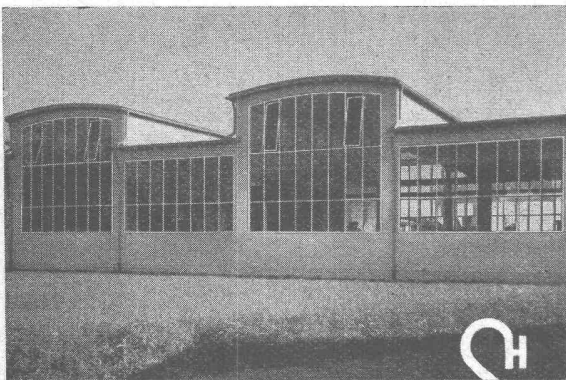
Halle V, Stand 1381

Die Firma Gebrüder Sulzer stellt einen sechsstufigen Hochdruck-Gaskompressor aus, der für ein angesaugtes Volumen von 3200 m³/h, einen Enddruck von 350 atü und eine Drehzahl von 245 U/min konstruiert ist. Die Maschine besitzt eine zweimal gekröpfte und dreifach gelagerte Kurbelwelle, die mit den zugehörigen Schubstangen und Kreuzköpfen in einem öldicht geschlossenen Kurbelgehäuse gelagert ist. Der Kompressor wird von einem Schwungrad-Elektromotor angetrieben, der jedoch mit Rücksicht auf den verfügbaren Platz nicht ausgestellt wurde.

Die sechs Kompressorstufen sind so auf die beiden Zylinder verteilt, dass sich ein möglichst gleichförmiges Antriebsdrehmoment ergibt. Das Triebwerk ist reichlich bemessen und sorgfältig ausgewuchtet, um einen guten Massenausgleich zu erzielen. Eine besondere, elektrisch angetriebene Pumpen-

gruppe dient der Druckschmierung. Die Schmierölversorgung umfasst eine Zahnradölpumpe für die Lager- und die Triebwerkschmierung und einen mechanischen Vierkolben-Schmierapparat für die genau dosierte Ölzufuhr zu den Kolben und Stopfbüchsen. Der ausgestellte Kompressor dient zur Verdichtung von Wasserstoff und ist für eine ausländische Grosshydrieranlage bestimmt, die ausser einer zweiten gleichen Maschine noch zwei Rohgas- und acht Mischgas-Hyperkompressoren für 850 atü umfassen wird. Die gesamte Antriebsleistung beträgt rund 15 500 PS.

Ausserdem wird auf diesem Stand ein Kolbenkompressor für die Lieferung ölfreier Luft oder Gase im Betrieb vorgeführt. Solche Maschinen verwendet man in Brauereien, in der Nahrungsmittelindustrie, in chemischen Fabriken, in Spitälern, kurz überall, wo absolut reine und namentlich ölfreie Gase oder Druckluft benötigt werden.



(Projekt: A. Bayer, Arch. St. Gallen)



Stahlskelette

für Industrie- u. Hallenbauten, Masten, Brückenbau
Kranträger u. Ausleger, Wellblechbauten

Fabrikfenster (eiserne)

Vordächer, Türen, Tore, Treppen u. Podeste

Feineisenbau

Schaufensteranlagen, Sonnenstoren, Vitrinen,
Schiebefenster, Scherengitter

Betriebseinrichtungen

Fabrik- und Bureaukleiderschränke, Schubladenblöcke für Werkzeuge, Kleinteile, Pläne u. Kartothekskarten, Arbeits- u. Montagetische, Werkbänke, Neuzeitliche Arbeitsstühle u. Hocker, Archiv- u. Magazingestelle. Offene Regale für Metallstäbe u. Röhren, Transportgeräte aller Art, Veloständeranlagen.



ERNST SCHEER * STAHLBAU * HERISAU

Aktiengesellschaft

Gegr. 1855

„90 Jahre Erfahrung“

Tel. (071) 51992

Wir beraten Sie gerne

Sie werden in mehreren normalisierten Typen für den Förderbereich zwischen 20 und 2000 m³/h gebaut. Eine neuartige Mengenregelung, die entweder von Hand betätigt oder automatisch in Abhängigkeit des Druckes oder der Temperatur gesteuert werden kann, erlaubt es, durch Beeinflussung der Saugventile die Fördermenge stetig und mit sehr geringen Verlusten innerhalb eines Bereiches von 30 und 100 % genau dem Bedarf anzupassen.

Auf dem gleichen Stand findet man einen Siebenzylinder-Zweitakt-Schiffs-Dieselmotor von 290 mm Bohrung und 500 mm Kolbenhub mit Tauchkolben und direkter Einspritzung des Brennstoffes. Die Leistung beträgt 700 PS bei 300 U/min oder 840 PS bei 360 U/min. Die Spülluft wird von den jedem Arbeitszylinder einzeln zugeordneten, doppeltwirkenden Kolbenpumpen geliefert, die von der Schubstange des betreffenden Arbeitskolbens mittels Schwinghebel angetrieben werden. Die Saug- und Druckräume aller Spülpumpen sind untereinander verbunden. Zylinderblock und Kurbelgehäuse bestehen aus Gusseisen, ebenso die Kolben und die Zylindereinsätze. Die Kühl- und Lenzpumpen, der Ölkühler, die Brennstoff- und die Schmierölfilter, sowie das Drucklager sind am Motor direkt angebaut. Die Maschine kann unmittelbar oder mittels Fernsteuerung von der Kommandobrücke aus umgesteuert werden. Motoren dieser Art werden vor allem in grösseren Schiffen der Binnen- und der Küstenschifffahrt, aber auch in Schleppern der Hochseeschifffahrt eingebaut. Der Leistungsbereich dieses mit verschiedenen Zylinderabmessungen und Zylinderzahlen ausgeführten Motorentyps erstreckt sich von 400 bis 4000 PS.

Der ausgestellte Viertakt-Sechszylinder-motor von 220 mm Bohrung, 320 mm Hub und einer Leistung von 450 PS bei 600 U/min wird mittels Abgasturbogebläse aufgeladen. Es handelt sich um eine typische Dauerbetriebsmaschine für stationäre Anlagen, die aber auch auf Schiffen als Hilfsmaschine für die Stromerzeugung und dergleichen verwendet wird. In stationären Anlagen werden solche Motoren vor allem für den Antrieb von Generatoren, Zentrifugalpumpen, Kompressoren usw. eingesetzt. Dieselmotoren dieses Typs werden mit verschiedenen Zylinderabmessungen und Zylinderzahlen mit und ohne Abgasturboaufladung für einen Leistungsbereich von 120 bis 1000 PS gebaut.

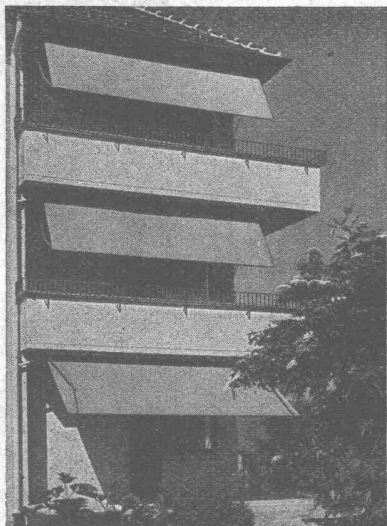
Der Dieselmotor ist bekanntlich die Wärmekraftmaschine mit dem höchsten thermischen Wirkungsgrad. Rund 38 % der

im Brennstoff eingeführten Wärmeenergie werden in mechanische Energie umgesetzt, während der Rest durch das Kühlwasser, mit den Auspuffgasen und durch direkte Wärmeabstrahlung weggehen. Von der Abwärme kann ein guter Teil für Heizzwecke nutzbar gemacht werden, was an Hand einer bildlichen Darstellung veranschaulicht wird. Die mit dem Kühlwasser den Zylindern entzogene Wärme lässt sich z. B. mit Vorteil zur Raumheizung verwenden. Die Auspuffgase werden durch einen Abgasverwerter geleitet und erzeugen in diesem Heisswasser, dessen Temperatur selbst für die Bestreitung industrieller Wärmeprozesse ausreicht. Auf diese Weise können bis zu 75 % der einer solchen Kraftanlage zugeführten Wärme in Form von mechanischer Energie und Wärme nutzbar gemacht werden.

An Hand schematischer Darstellungen ausgeführter Anlagen wird die Verwertung der Abwärme in Radiatoren- und Strahlungsheizungen, zur Warmwasserbereitung, in Luftheizungen und in Luft-Konditionierungsanlagen veranschaulicht. Der industriellen Verwertung der Abwärme dienen die gezeigten Heisswasser-Heizungen, Färbeapparate, Kochkessel, Autoklaven, Trockenapparate usw. Als neueres Anwendungsgebiet verdient die ebenfalls bildlich erläuterte Kupplung mit einer Wärmepumpe besonderes Interesse, weil dadurch ein Vielfaches der im eingeführten Brennstoff enthaltenen Wärme als nutzbare Heizwärme gewonnen werden kann.

Der auf diesem Stand gezeigte Rührwerks-Autoklav hat einen Inhalt von 60 l und einen Konstruktionsdruck von 75 atü. Der Autoklav kann mit einem Ankerrührer oder mit einem Intensiv-Rührwerk betrieben werden. Ein besonderes Merkmal ist die absolut dichte, stopfbüchlose Wellendurchführung, die für Arbeitsdrücke bis zu 500 atü verwendet werden kann. Der Autoklav ist mit einer in drei Zonen unterteilten Heizung für flüssige Wärmeträger ausgerüstet. Die eingebauten Teile wie Rührwerk, Thermometerrohr usw. bestehen aus austenitischem nichtrostendem Chrom-Nickel-Molybdän-Stahl.

Der ebenfalls ausgestellte, für die Aufstellung in einer grösseren Batterie einer Spitalküche bestimmte Kochkessel hat einen Inhalt von 250 l. Die an das Heisswassernetz angeschlossene Heizfläche ist in zwei Zonen unterteilt, die mit einem Spezial-Reguliertventil zu- und abgeschaltet werden können. Auch hier bestehen alle mit dem Kochgut in Berührung kommenden Teile aus austenitischem Chrom-Nickel-Stahl.

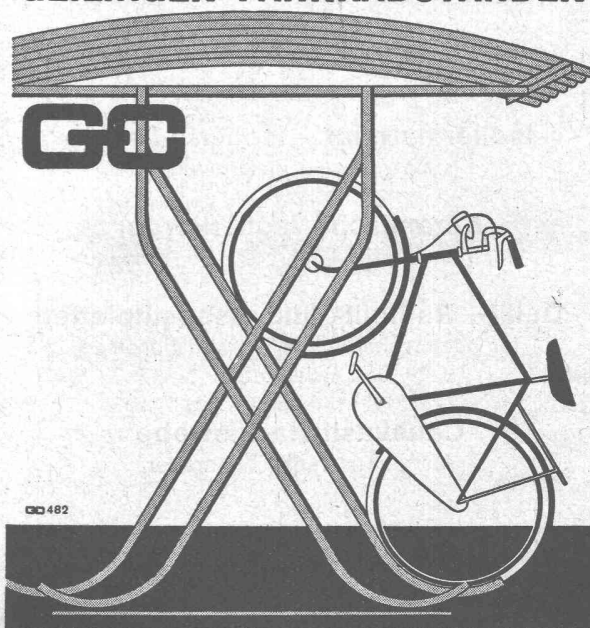


SchenkerStoren

Schönenwerd (Sol.) Tel. (064) 3 13 52

Vertretungen: Zürich: Tel. (051) 32 65 60
 Basel: Tel. (061) 2 93 81
 Luzern: Tel. (041) 2 99 68
 Lausanne: Tel. (021) 3 45 47
 Lugano: Tel. (091) 2 22 13

GEILINGER FAHRRADSTÄNDER



GENERALVERTRETER

HULFTEGGER & CO. STÄFA

TEL. 051/93 06 51

Aus dem Gebiet des Pumpenbaus wird eine aus Elementen aufgebaute zehnstufige Hochdruck-Zentrifugalpumpe gezeigt, wie sie für Wasserhaltungen, Wasserversorgungen oder in Sonderausführungen auch für Kesselspeiseanlagen, Heissölpörförderanlagen usw. verwendet werden. Jedes Element enthält ein Laufrad und ein Leitrad, die zusammen eine Pumpenstufe bilden. Kräftige Zugbolzen pressen sämtliche Gehäuseelemente zu einem festen und starren Aggregat zusammen. Die Stufenzahl der Pumpen lässt sich je nach der Höhe des verlangten Druckes in einfachster Weise ändern, was diese äusserst anpassungsfähig macht.

Die ausgestellte Helimaxpumpe gehört zum Typ der schnellaufenden Niederdruckpumpen für verhältnismässig kleine Förderhöhen, aber grosse Wassermengen. Diese ebenfalls serienmässig hergestellte, mit einem schraubenförmigen Laufrad ausgerüstete Pumpe eignet sich besonders für Entwässerungs- und Bewässerungsanlagen. Sie ist gegen die Schwankungen des Flüssigkeitsspiegels weitgehend unempfindlich und vermag auch mitgeschleppte Unreinigkeiten schadlos zu fördern.

Ferner ist eine vertikale, speziell für Hochseeschiffe gebaute Schiffspumpe ausgestellt. Es handelt sich um eine selbstansaugende, kräftig bemessene Ausführung für Meerwasser, die vorwiegend als Lenz- und Feuerlöschpumpe dient. Da in der Seeschifffahrt grosser Wert auf leichte Ausbaumöglichkeit der Innenteile gelegt wird, ist die Pumpe speziell diesen Forderungen entsprechend konstruiert worden.

Das ausgedehnte Gebiet der Ventilatoren wird durch das Laufrad von 2 m Durchmesser eines Propeller-ventilators vertreten. Ventilatoren dieser Art werden besonders für Lüftungs- und Heizungsanlagen, zum Trocknen,

Befeuchten, Kühlen und Absaugen von Luft, sowie zum Entfernen gesundheitsschädlicher Dämpfe verwendet.

Chemisch-technische Werke AG., Muttens-Basel

Halle VIII, Stand 2961

Diese Firma ist an der diesjährigen Mustermesse neuerdings mit ihren in der ganzen Schweiz bestens bekannten Produkten vertreten, nämlich:

Dachpappen-, Isolier- und Abdichtungsmaterialien, Klebe-, Anstrichs-, Konservierungs- und Dachschutzmassen, Betonschutz-, Betondichtungs-, Silo- und Spezial-Anstrichsmitteln, Fugen-, Muffen-, Schiffs-, Bau- und Isolatoren-, sowie Spezial-Kitten, Parkett-, Isolier- und säurefesten Belagsasphalten, Rostschutz-, Eisen-, Markierungs- und Spritzlacken, sowie Holzkonservierungs-, Imprägnier- und Anstrichsmitteln.

Reichhaltige Demonstrationsmaterialien, sowie Prospekte und Broschüren vermitteln jedem Interessenten raschen und sicheren Aufschluss über die fachgerechte und vielgestaltige Anwendung der CTW-Produkte. Insbesondere sind einige Ausführungstypen von zeitgemässen Flachdach- und Terrassenbelägen an grösseren Modellen zur Darstellung gebracht.

Eine interessante Neuheit stellt sodann NEOTEKT, der plastische, verschiedenfarbige Schiefer, dar. Anhand eines schematischen Baukörpers wird dessen Anwendung für Bedachungen und Wandverkleidungen gezeigt. Es dürfte ausser Frage stehen, daß dieses neuartige Produkt allgemeinem Interesse begegnet.

Grundwasserversorgungen
Sondierbohrungen
Seewasserversorgungen
E. BOSSHARD & Co ZÜRICH 1
Selnaustrasse 11 Gegründet 1878
Ingenieurbureau und Tiefbau-Unternehmung
Tel. (051) 23 39 85

Saflex

Installationsdrähte, Bleikabel mit verstärkter Isolation für Haus- und Werk-Installationen

Isoliermaterial - Isolierte Drähte
für die gesamte Elektroindustrie

Keramische Isolierkörper
für den Elektro-Apparate- und Ofenbau

Dellit-, Radiolit- und Asbestitplatten
für hochbeanspruchte Konstruktionsteile und Schalttafeln

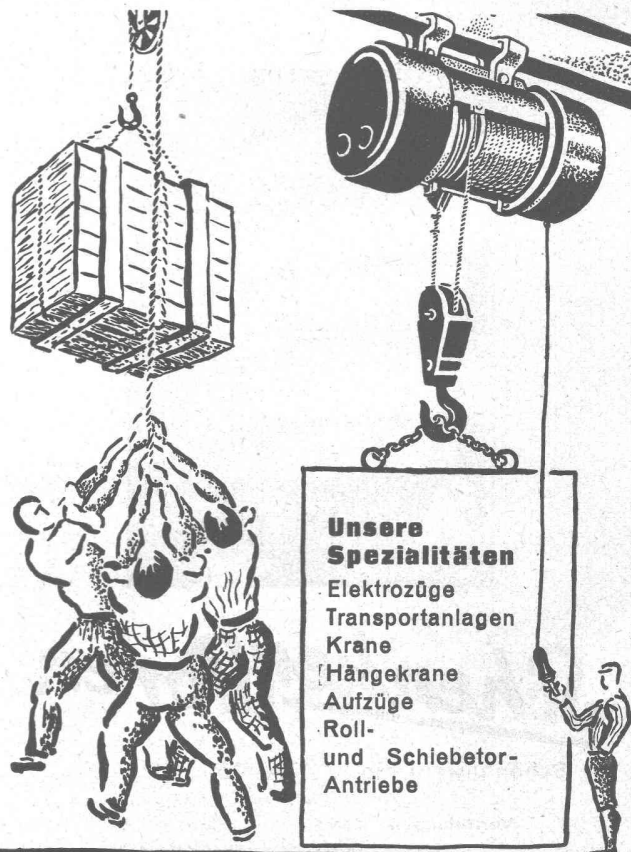
Canevasit-Hartgewebe
für geräuschlose Zahnräder



SCHWEIZERISCHE ISOLA-WERKE
BREITENBACH

TELEPHON (061) 7 11 91

Muba: Halle V Stand 1392



UTO AUFZUG-u.KRANFABRIK A.G.
ZÜRICH-ALTSTETTEN Tel. 255310

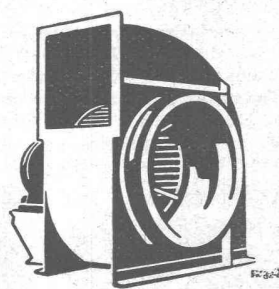


**Jetzt Inventarkontrolle
Reparaturen kurzfristig**

Messgeräte, Nivellierinstrumente
Theodolite — sofort lieferbar

GRAB & WILDI AG

ZÜRICH und URDORF
Ausstellung Seilergraben 29



geräuschlose Ventilatoren

Luftkonditionierung

Lufttrocknung

Luftbefeuchtung

Industrielle

Entstaubungs - Apparate

Geräuschlose Elektromotoren



H. Meidinger & Cie, Basel 4

Telephon (061) 2 97 65

Kägi & Co.

Gasröhren

Siederöhren

Pressröhren

Gussröhren

Ablaufröhren

Präzisionsröhren

+GF+ Fittings

Schweissbogen

Schachtdeckel

Armaturen

Winterthur

Die Marke für Qualität und techn. Fortschritt



Vollautomatische

Wäschetrocknung

Patentiert in allen Kulturstaaen



Avro Dry Tumbler Kantons-Spital Aarau

ALBERT VON ROTZ, Ingenieur

Maschinenbau / Techn. Bureau

BASEL - Tel. 061 / 4 24 52 / 4 52 80

Schweiz. Mustermesse in Basel Halle III Stand 848

Albiswerk Zürich AG.

Halle V, Stand 1248

An ihrem diesjährigen Mustermessestand zeigt die Albiswerk Zürich AG. eine Anzahl interessanter Apparate der Fernmelde- und Hochfrequenztechnik, die zum Teil vorführungsbereit angeschlossen sind. Den Besuchern fallen vor allem die neuen, eleganten Albis-Tischstationen auf, die zusammen mit den Hauszentralen ein Bild von der vielseitigen Kombinationsmöglichkeit einer modernen Telephonanlage ergeben.



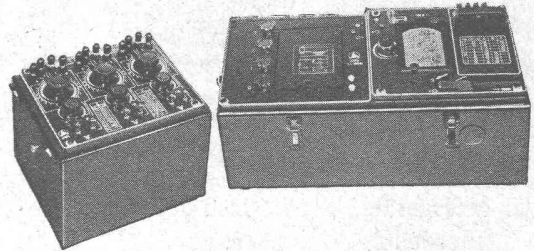
Die neue Albis-Tischstation

Die Einzelteile einer neu entwickelten Station samt Nummernschalter und Mikrotelephon sind übersichtlich angeordnet in einem besonderen Schaukasten zu sehen. Trotz ihrer gedrängten Bauart zeichnen sich die neuen Tischstationen durch

wesentlich verbesserte Uebertragungseigenschaften aus. Bei ihrer Konstruktion wurde ferner auch auf die Störungsfreiheit bei Telephon-Hochfrequenz-Rundsprach geachtet.

Aus der Reihe von Hauszentralen aller Grössen, die von der Albiswerk Zürich AG. gebaut werden, sind am Stand die Typen III/20 für drei Amtsleitungen und 20 Teilnehmeranschlüsse und V/45 für fünf Amtsleitungen und 20 Teilnehmeranschlüsse ausgestellt. An diese Zentralen können die bewährten ferngesteuerten Vermittlungs- und Chefstationen, sowie Personensuchanlagen für optische und akustische Rufzeichen angeschlossen werden.

Ferner wird eine betriebsbereite Trägerfrequenz-Ausrüstung gezeigt. Derartige Anlagen, die es ermöglichen, über eine Vierdrahtleitung 12 gleichzeitige Gespräche führen zu können, sind bereits von der PTT auf der Strecke Zürich-Lausanne in Betrieb genommen worden.



Tragbarer Oszillograph

Der ausgestellte tragbare Oszillograph ist ein Apparat, der es ermöglicht, auf den Gebieten der Elektrotechnik, des

Bauingenieure!

Im April-Mai 1948 erscheint als Fortsetzung des Standardwerkes von Curt F. Kollbrunner, Dr. sec. techn. Dipl. Bau-Ing. E. T. H.

Foundation und Konsolidation Band II

Das Werk ist in vier Abschnitte mit vielen Unterabschnitten gegliedert:

Baugrundverbesserungen, Baugrube, Flachfundationen, Tieffundationen

Damit die endgültigen Formeln nicht rein mechanisch angewendet werden müssen, sondern kontrolliert und verstanden werden können, sind weitgehende Zwischenrechnungen eingeschaltet. Um das Werk nicht zu umfangreich zu machen, sind aus der Vielfalt der Probleme nur die für die Praxis wichtigsten Aufgaben herausgenommen und gelöst worden; vieles, das als überholt angesehen werden kann, ist nicht mehr erwähnt worden. Zusammen mit dem 1. Band geben die theoretischen und versuchstechnischen Resultate dem Ingenieur und Techniker die Grundlage, um fachmännisch und ökonomisch bauen zu können.

Ca. 600 Seiten, 397 Abbildungen (Photos und Zeichnungen) und 4 Tabellen, in Leinen ca. Fr. 32.— + Wust.

Bitte geben Sie Ihre Vorbestellung möglichst umgehend auf!

Früher erschien: Kollbrunner,

Foundation und Konsolidation, Bd. I

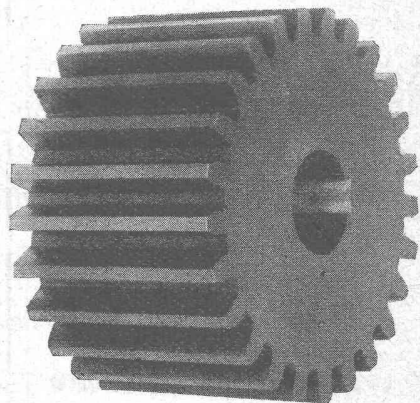
476 Seiten, 216 Abb., 10 Tab., Leinen Fr. 26.— + Wust.

Buchhandlung zum Elsässer AG., Zürich 22
Abteilung: Technische Bücher

Limmatquai 18 (a. d. Wasserkirche), Tel. 32 16 12.

Resofil und Lignocel

die idealen Kunstharz-Rohstoffe für geräuschlose Zahnräder



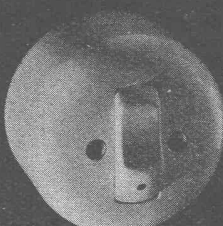
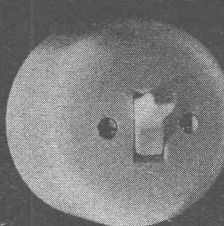
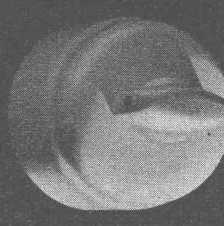

Bearbeitbar wie Hartholz / Dauerhaft wie Stahl

MICAFIL A G. ZÜRICH

Telephon 25 52 00

OMS**-Kläranlagen, Zürich 2 Albisstr. 26, Tel. 45 16 47****Zentralkläranlagen Hausklärgruben**

das Frischwasser-Klärverfahren mit automatischer Schwimmstoffabscheidung

			
 Adolf Feller AG. Horgen	 Fabrik elektrischer Apparate	Neue Schaltermodelle für Aufputzmontage	

Mustermesse Basel Halle V Stand 1306



Kleinbaukrane,
verstärkte Ausführung, bes.
für Tiefbau und Greifer-
betrieb geeignet.

Betonmischmaschinen
von 100 — 2000 lt. Inhalt

Kompressoren
fahrbar und stationär,
gekuppelt mit Elektro-
oder Dieselmotor

Pressluftwerkzeuge

Feldbahnlokomotiven

Steinbrecher

Sandwalzwerke

Vibrationssiebe

Kabelbagger

**Komplette Kies- und
Sand-Aufbereitungs-
Anlagen**

Halle VIII Stand 3008

BRUN & CIE. A.-G.
Maschinenfabrik, NEBIKON (Luzern)
 Gegründet 1872 Telephon 851 12

Schweizer-Blei-Siphons

gezogene Ausführung



Innerer Ø 30—60 mm
 Wandstärke 1,5—5 mm

in allen
 Normal-Ausführungen



Nahtlos gezogene Blei-
 bogen mit beliebig lan-
 gen Schenkeln

Spezial-Anfertigungen nach Muster oder Zeichnungen

Verlangen Sie von Ihrem Grossisten immer das
Schweizer Fabrikat

WEKA G.m.b.H. Wetzikon-Zürich
 Telephon 97 83 02



Beton-Schalplatten

aus spezialverleimtem Sperrholz
 für waagrecht und senkrecht versetzbare Schalungen
 für gebogene und ebene Flächen
 dichte Fugen zum Pervibrieren
 vielfache Verwendung, bis zum Schluss saubere Betonflächen



Auskunft Referenzen Alleinverkauf

STUMM & CIE. BASEL / DREISPITZ Tel. 4 79 24 / 4 79 23

Verlangen Sie unsere Broschüre: „Warum Beton mit Sperrholz schalen?“
 Sperrholz- und Tischlerplatten / „Novopan“- „Pavatex“- „Lignat“-Platten

Mit Sperrholz geschalter Betonmast (Tessin)

Maschinenbaues, der Akustik und der Medizin schnell veränderliche Vorgänge in Form von Kurven zu beobachten und photographisch aufzuzeichnen. Mit dem Albis-Oszillographen können gleichzeitig drei Vorgänge auf der Mattscheibe beobachtet oder photographiert werden. Trotz der vielseitigen Anwendungsmöglichkeiten sind die Abmessungen des Gerätes klein und das Gewicht gering, was besonders das Arbeiten ausserhalb des Laboratoriums erleichtert. Das Gerät kann mit verschiedenen Spannungen betrieben werden. Der einfache und übersichtliche Aufbau erleichtert die Bedienung so, dass auch weniger geschulte Arbeitskräfte oszillographische Messungen durchführen können.

Ein ebenfalls vielseitiges Messgerät ist der Albis-Breitband-Messverstärker. Dieser Apparat kann in der Fernmelde-technik und Physik Anwendung finden als Verstärker-Röhren-voltmeter für Effektivwertmessungen bei jeder beliebigen Kurvenform; Klirrfaktorarmer Vorverstärker für oszillographische Messungen; Messverstärker für Impedanz- und Phasenmessungen, ferner für Rauschspannungsmessungen an Widerständen und zur Bestimmung von Piezospansungen.

Der Messverstärker weist einen geradlinigen horizontalen Frequenzgang von 10 Hz — 300 kHz auf. Die Verstärkung ist amplituden- und phasentreu.

In Mehrfamilienhäusern, wo mehrere Radioapparate an eine gemeinsame Antenne angeschlossen werden, ist zu deren Speisung ein Antennenverstärker notwendig. Der Albis-Breitband-Antennenverstärker ist dazu besonders geeignet, denn er besitzt einen von Kurzwellen bis Langwellen durchgehenden Frequenzbereich. Der ausgeglichene Frequenzgang und die Verstärkung, die durch drei aperiodisch wirkende Verstärker-

stufen erzielt wird, gewährleisten einen einwandfreien Empfang.



Albis-Breitband-Antennenverstärker

Zur Anpassung der meist hochohmigen Antennen an das niederohmige Verteilkabel dient der Antennenübertrager Typ AAV 110, während der Albis-Empfängerübertrager Typ AAV 111 die Aufgabe hat, für Mittel- und Langwellen, ohne Verstärkung die niedrigen Impedanzen des Antennenkabels den höheren des Empfängereingangs anzupassen.

Erwähnt seien schliesslich die formschönen Albis-Radioempfänger, die den Musikfreund durch ihren klangechten Ton erfreuen.

INERTOL

Gegen Feuchtigkeit und Wasser

INERTOLWERKE
FABRIKATION CHEMISCHER PRODUKTE FÜR
DEN BAUTENSCHUTZ

WALLISELLEN-ZÜRICH
Tel. (051) 93 21 14 Paris Mailand

keller co

RWD EXACTA

REPPISCH-WERK A.G. DIETIKON
ZÜRICH-SCHWEIZ

Zeichenmaschinen mit Masstäben und Lampen
Zeichenständer mit Reissbretter

Maschinenfabrik, Giesserei, Möbelfabrik
Telefon (051) 91 81 03, Telegr.: REWAG

Verkauf durch Fachgeschäfte

KLINKER

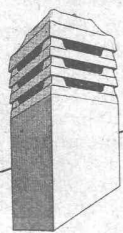
braun, rot, gelb für
Böden, Wandbelag, Cheminées, Fassaden

AG. VERBLENDSTEINFABRIK LAUSEN

Telefon (061) 7 24 04

Ständige Ausstellung unserer Erzeugnisse in der SCHWEIZER BAUZENTRALE ZÜRICH, TALSTR. 9, BÖRSENBLOCK (Eintritt frei)

Wir erwarten Sie an der MUBA Stand 2917 Halle VIII



Zweck und Funktion des

Rauchsaugers "SUPERIOR"

werden mit Wärme, Rauch und Wind ausführlich demonstriert

Auskunft und Beratung in allen Fragen der Feuerung und des Kaminbaues

Bezugsquellennachweis

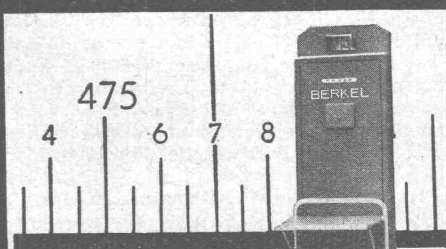
Kaminbau G. m. b. H.

Zeughausgasse 20

Bern

BERKEL

ELEKTRO-OPTISCHE WAAGEN



FÜR
HANDEL
GEWERBE
INDUSTRIE

BERKEL
WAAGENFABRIK ZÜRICH
HOHLSTR. 535 / TEL. (051) 255301

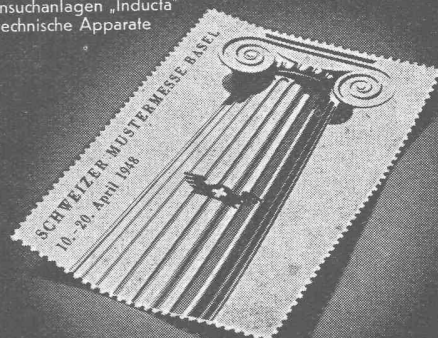
An der Mustermesse Basel 1948
Halle III, Stand Nr. 761

In 2423

LANDIS & GYR AG. ZUG

Fabrikationsprogramm:

Zähler für Gleich- oder Wechselstrom
Zähler für Spezialtarife
Münzzähler und -zeitschalter
Mittelwertschreiber und -drucker
„Maxigraph“ und „Printo-Maxigraph“
Zähler für Summen- und Differenzbildung
Fernzählung - Fernmessung - Fernsteuerung
Zählerprüf- und Eichgeräte
Messwandler und Transformatoren
Tarifschaltuhren und Zeitschalter
Schaltapparate und Relais
Elektr. Zentraluhrenanlagen „Inducta“
Personensuchanlagen „Inducta“
Wärmetechnische Apparate



Schweizer Mustermesse Basel

Halle V Stand 1252

Vobag

AG. für vorgespannten Beton
Zürich

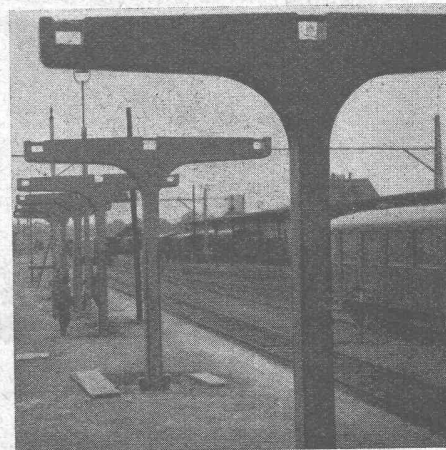
Telephon (051) 28 64 74

Spezialfirma für die Lieferung von Bauelementen
aus Vorspannbeton und Eisenbeton

VORTEILE

KURZE BAUZEIT - MINIMALER UNTERHALT - WIRTSCHAFTLICHKEIT

Perrondach-Anlage (montagefertig)



Schweizerische Lokomotiv- und Maschinenfabrik**Winterthur**

Halle V, Elektrizität, Stand 1387

Aus dem Gebiete des Lokomotivbaues wird ein komplettes Antriebsdrehgestell der elektrischen Bahn Zermatt-Gornergrat gezeigt, als Beispiel eines Schienentriebfahrzeuges für Bergbahnen mit Zahnradantrieb, einer seit jeher gepflegten Spezialität der Lokomotiv-Abteilung. Die Gornergratbahn, die Steigungen bis 200 ‰ aufweist, erhielt im Jahre 1947 von der Lokomotivfabrik zwei neuartige Zahnradtriebwagen mit grossem Fassungsvermögen in Leichtbauart. Der Wagenkasten, der im Winterbetrieb bei herausgenommenen Sitzen Platz für rund 110 Skifahrer samt Skis bietet, stützt sich als selbsttragende Leichtstahlkonstruktion auf zwei Drehgestelle ab. Diese besitzen je eine Antriebs- und eine Laufachse. Die Kraftübertragung von dem in Längsrichtung im Drehgestell angeordneten Elektromotor von 130 PS aus erfolgt über eine Kardanwelle und eine doppelte Zahnraduntersetzung auf die Antriebsachse. Die Hauptdaten der Fahrzeuge sind: Leergewicht des Wagens 17,5 t, Nutzlast 8,8 t, maximale Geschwindigkeit 15 km/h, totale Stundenleistung der beiden Motoren zusammen 260 PS, Zahl der Sitzplätze 56. Bemerkenswert ist das sehr günstige Verhältnis von Nutzlast zu Leergewicht.

Als Vertreter des Hauptfabrikationsgebietes, dem Bau von Triebfahrzeugen für Vollbahnen, wird ein naturgetreues Modell im Masstab 1:10 der neuesten Leichtschnellzugslokomotive Re 4/4 der SBB gezeigt. Diese Lokomotive weist gegenüber früheren Typen bemerkenswerte Verbesserungen auf, so vor allem eine neuartige, der Lokomotivfabrik patentierte Abstützung des Lokomotivkastens. Das Gewicht beträgt nur 56 t, die Leistung rd. 2500 PS, die maximale Geschwindigkeit 125 km/h. Der reduzierte Achsdruck von 14 t und die guten Fahreigenschaften gestatten eine hohe Geschwindigkeit in den Kurven, womit eine für unsere schweizerischen Verhältnisse hohe Durchschnittsgeschwindigkeit erreicht wird.

Die Motorenabteilung ist durch einen 6-Zylinder-Dieselmotor von 600 PS bei 428 U/min vertreten. Die Maschine arbeitet nach dem Viertakt-Verfahren und ist mit Büchi-Abgasurbo-Aufladung ausgerüstet. Dieser Motortyp wird sowohl für stationäre Zwecke zum Antrieb von Elektro-Generatoren, Transmissionen usw., wie auch in Spezial-Bauart als

Schiffsmotor für den direkten Antrieb von Schiffen oder als Hilfsmaschine für solche gebaut. Er weist das für Einheiten kleinerer und mittlerer Leistung den Motoren der Lokomotivfabrik eigene, einseitig offene Kurbelgehäuse auf, welche Bauart einen besonders guten Zugang zu den inneren Organen gestattet.

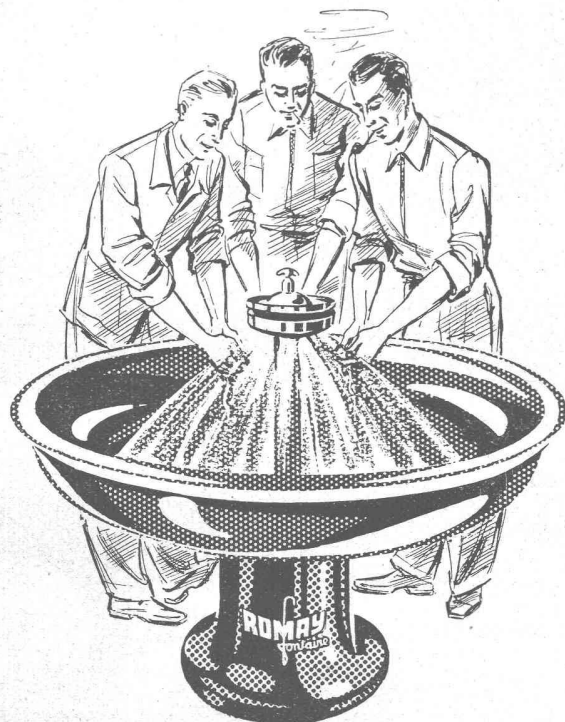
Als Neuheit wird ein luftgekühlter Viertakt-Einspritz-Dieselmotor von 40 PS Dauerleistung bei 1450 U/min oder 50 PS bei 1800 t/min gezeigt. Der Motor ist bestimmt zum Antrieb von Reserve- und Notstrom-Generatoren, Kompressoren und andern Baumaschinen, Traktionsmitteln und Seilbahnen im Gebirge, kann aber auch als Lastwagenmotor Verwendung finden. Sein grosser Vorteil liegt im Fehlen jeder Flüssigkeitskühlung. Es besteht keine Gefahr des Einfrierens von Kühlwasser. Die Maschine ist daher dort einsatzbereit, wo kein Kühlwasser zur Verfügung steht, z. B. im Gebirge, in Wüstengegenden.

Nachdem die Lokomotivfabrik zu Beginn des verfloßenen Krieges luftgekühlte Benzinmotoren eigener Konstruktion entwickelte und in grösserer Zahl für Spezialzwecke lieferte, stellt der Bau eines luftgekühlten Dieselmotors eine Weiterführung begonnener Arbeiten, unter Auswertung der gewonnenen Ergebnisse dar. Ein solcher luftgekühlter Dieselmotor ist auch in Halle VIII auf Stand 2995 ausgestellt und zwar eingebaut in eine fahrbare Kompressoranlage, wobei auch der Kompressor luftgekühlt ist. Diese Gruppe stellt die erste, überhaupt von einer Firma auf den Markt gebrachte, vollständig luftgekühlte Diesel-Kompressoranlage dar.

Die Abteilung Kompressorenbau zeigt an drei Modellen die Wirkungsweise ihrer rotierenden Maschinentypen, mit denen Druckluft und Vakuum erzeugt wird: einen Rotations-Kompressor, ein Kreiskolbengebläse und eine Wasserringpumpe. Das Fabrikationsprogramm umfasst stationäre, transportable und fahrbare Kompressoren und Vakuumpumpen für alle Bedürfnisse der Industrie und des Baugewerbes in den Leistungsgrenzen von etwa 0,3 bis 800 PS.

Ein Kleinkompressor, auf einem Reservoir aufgebaut, vertritt eine Klasse von Maschinen, die vor allem vom Gewerbe benötigt werden. Diese stellen, besonders wenn sie für vollautomatischen Betrieb gebaut sind, betriebssichere und anspruchslöse Druckluftherzeugungsanlagen dar.

Eine sehr ansprechende Gruppe für mittlere Leistungen ist die zweistufige luftgekühlte Kompressoranlage mit An-

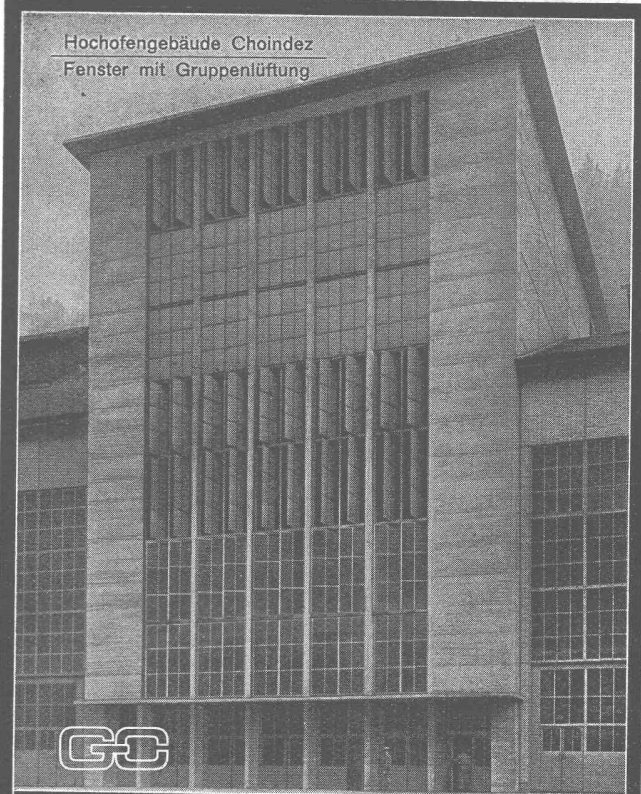
**ROMAY-WASCHFONTÄNEN**

bewähren sich am besten

ROMAY AG., ZÜRICH

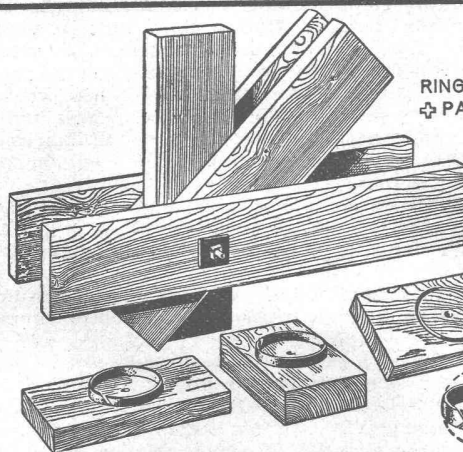
Muba Halle XIII Stand 4531

Hochofengebäude Choindex
Fenster mit Gruppenlüftung

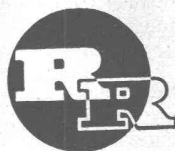
**GEILINGER & CO.**

Eisenbau Werkstätten

WINTERTHUR

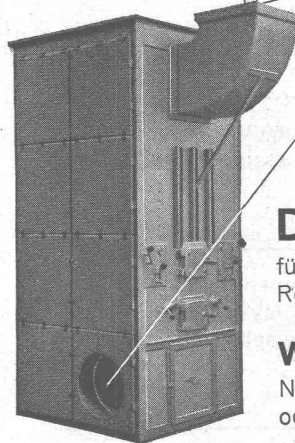
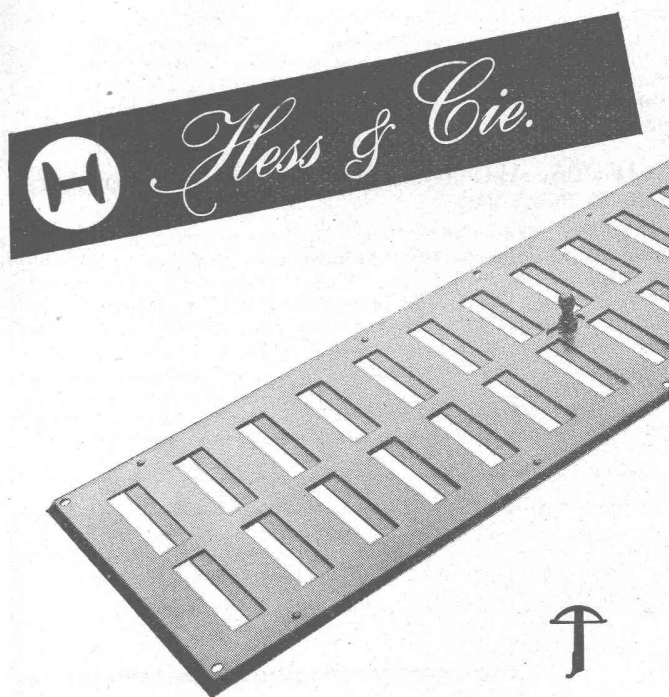
RINGDÜBEL
PATENT

Knotenpunktverbindung für hölzerne Tragwerke

**R. RIGLING & CO.**
Holzkonstruktionen**Hallen
Fabrikbauten
Treppenbau****Zürich-Oerlikon**

Schwamendingerstr. 75

Telephon (051) 46 82 25

BOSS**Heissluftheizung und Lüftung****Hochleistungs-
Druckluft - Ofen**für Fabriken, Werkstätten,
Restaurants, Kirchen, Säle etc.**W. BOSS INTERLAKEN**Niesenstrasse 7, Telephon 119
oder durch Ihren Installateur**„HESCO“-Schlitz-Schieber**in emailierter oder verzinkter Ausführung,
drei Lagergrößen, 15/20, 15/40 und 15/50 cm.Wir fabrizieren ferner HESCO- luft- und gasdichte Ventilationsklap-
pen, sowie Ventilationsgitter. Für Extraanfertigungen in allen Grös-
sen sind wir ganz besonders gut eingerichtet.**Hess & Cie., Pilgersteg, Rüti (Zch.)**
Telephon (055) 2 35 22Drahtleherei, Metallwaren- und
Nagelfabrikliefert die bewährten
Sicherheitssprengstoffe
sowie sämtliche Zubehör**Schweiz. Sprengstoff AG. Cheddite**Fabriken in Liestal und Isleten
Hauptbüro in Liestal
Telephon Liestal (061) 724 33
Telegramme: Cheddite Liestal**CHEDDITE-TELSITE**Generalvertretung für die franz. Schweiz: **Petitpierre & Grisel SA., Neuchâtel**

trieb durch einen Universal-Elektromotor. Das Druckluftreservoir ist als Träger der Anlage ausgebildet und damit kann diese überall ohne grosse bauliche Vorbereitungen aufgestellt und infolge ihres niedrigen Gewichtes auch leicht transportiert werden.

Halle VIII, Baumesse, Stand 2995

Die Produkte der Kompressorenabteilung der Lokomotivfabrik haben seit vielen Jahren im in- und ausländischen Baugewerbe dank ihrer zuverlässigen Konstruktion und ihrer wirtschaftlichen Arbeitsweise ausgedehnte Verwendung gefunden. In der Schweiz liefern seit Jahren Rotations-Kompressoren der Lokomotivfabrik die bei allen Kraftwerk-, Stollen-, Tunnel und andern grösseren Bauten benötigte Druckluft. Die Firma zeigt an ihrem Stand einige typische Vertreter dieser Maschinengattung. Ausser dem bereits erwähnten, vollständig luftgekühlten, fahrbaren Dieseldieselmotor wird ein ebenfalls luftgekühlter fahrbarer Elektrokompresseur Interesse finden und die Gruppe der transportablen Kompressoren, der sog. Chassisanlagen, ist durch eine Maschine mittlerer Leistung vertreten. Diese Bauart wird vor allem bei der Erstellung von hydraulischen Kraftwerken (Staumauern, Stollen usw.) verwendet, da sie, obwohl nicht fahrbar, sich doch durch leichte Transportmöglichkeit und rasche Aufstellung am Einsatzort auszeichnet. Die Gruppen sind im allgemeinen wassergekühlt und werden, wenn sie an Baustellen eingesetzt sind, an denen kein Kühlwasser zur Verfügung steht, durch eine ebenfalls ausgestellte Wasserrückkühlanlage ergänzt.

INJECTA, Aktiengesellschaft, Teufenthal bei Aarau
Halle V, Stand 1329

Durch das neuzeitliche Spritzgussverfahren werden Serien- und Massenartikel dadurch erzeugt, dass das flüssige Metall (Aluminium-, Zink-, Zinn-, Blei- oder Kupferbasislegierungen) unter Druck in die Hohlform exakt gearbeiteter Stahlgusswerkzeuge gespritzt wird. Es entstehen sehr genaue Abgüsse mit allen wünschbaren Feinheiten. In den gehärteten Dauerformen lassen sich Tausende und Zehntausende von Stücken giessen.

Spritzguss ist Fertigguss; die entstehenden Rohlinge haben saubere, glatte Oberflächen und sind nach

kurzem Entgraten meistens montagebereit. Maschinelle Bearbeitung wie Bohren, Drehen, Hobeln usw. fällt in vielen Fällen weg, nicht nur, weil die Abmessungen sehr genau stimmen, sondern auch weil Löcher, Aussparungen, Augen, Nocken usw. schon beim Giessvorgang ausgeführt werden können. An stark beanspruchten Stellen können, wenn nötig, Bestandteile aus anderen Metallen, wie z. B. Stahlschalen, Messing- oder Bronzebüchsen, Gewindestifte usw. in die Stücke eingegossen werden.

In Spritzguss werden nicht nur kleine und kleinste Teile erzeugt, sondern auch solche bis zu drei und mehr kg Gewicht, wie sie für grössere Apparateile, Verschaltungen, Gehäusen usw. vorkommen.

Da mit Spritzguss sehr dünne Wandungen ausgeführt werden können, lassen sich oft grosse Gewichtseinsparungen erzielen.

Die Anwendungsgebiete sind ausserordentlich vielseitig und mehren sich ständig. Wo bis jetzt ein Apparat oder einzelne Bestandteile aus Stanz-Blech-, Dreh- und Automaten aus Metall zusammengesetzt worden sind, ist es möglich, durch ein zweckentsprechendes, in vielen Fällen durch ein einziges, kombiniertes Spritzguss-Stück die Konstruktion zu verbessern, zu vereinfachen und zu verbilligen.

Ausser Spritzguss-Halbfabrikaten stellt die Injecta AG. auch ihre bewährten verkaufsfertigen Apparate aus, wie INCA Feder- und Laufgewichtswaagen für den Haushalt, Säuglingswaagen INCA, Früchte-Entsteiner INCA, Nussknacker NOSARD, Schuss- und Hubzähler INCA, Gepäckträger INCA, Velostützen INCA, Veloanhänger-Kupplungen INCA, Kleinkreis sägen INCA, Fenster- und Möbelbeschläge INCA usw.



sanitäre Apparate en gros, Zürich

Halle XII, Stand 4113

Diese Spezialfirma für sanitäre Apparate zeigt Waschbrunnen für Fabriken, Werkstätten, Bureaux usw., aus Peraluman oder Eternit, wobei als Neuheit die SANPERLA-Sprudelausläufe die besondere Aufmerksamkeit der Interessenten finden dürften.

Dank unserer modernsten, erweiterten Anlagen sind wir heute in der Lage, sofort zu liefern:

Expandierter Korkschrot Nr. 3 - 6

Imprägnierter Korkgries Nr. 1 - 2

Isolier- u. Baukorkplatten 10-160 mm

Isolierkorkschalen

$\frac{3}{8}$ " - 4", 20, 30, 50 mm Wandstärke

Korkparkett 8 mm, 300 x 300 mm

Verlangen Sie Offerte und Muster

Gesellschaft für Korkindustrie Basel

Fasanenstrasse 164, Tel. 415 95

Ihr Besuch an unserem Mustermessestand

Halle VIII, Stand 2990, Tel. 81616

wird Sie sehr interessieren und uns freuen

RELAIS

für Lichtinstallation, 6 A / 250 V
mit SEV Qualitätszeichen, Steuerspannung 6 V ~

RELAIS

für Steuerung von Maschinen, Apparaten usw.
Impuls-, Arbeits- und Ruhestrom-Typen
Starkstrom einpolig, Schwachstrom mehrpolig

RELAIS

piezo-elektrisch, höchstempfindlich (0,000 000 2 Amp.)
ersetzt Elektronenröhren, für Photozellen, Feuchtigkeitmessung, Kontrollinstrumente, Sicherheitsanlagen (Feuer, Rauch, Gas, Diebstahl)

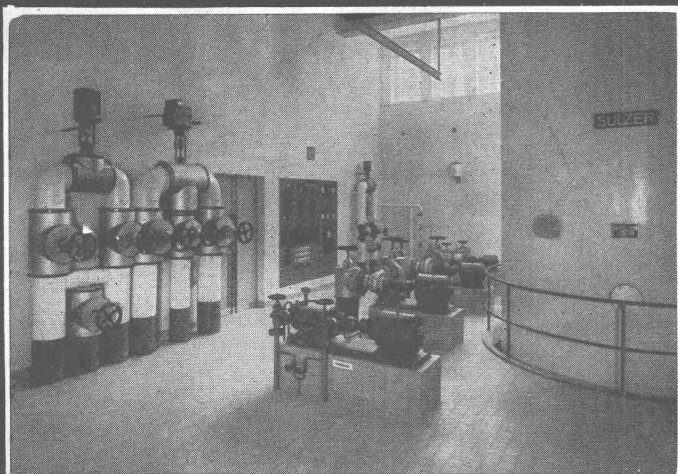
Mustermesse Basel Halle IIIb
1. Etage Stand 2533

IMMO AG. ZÜRICH

Fabrik elektrischer Apparate

Rotwandstrasse 52

Telephon 27 89 49



Industriebedarf

•
Isolierungen

Kälte Wärme Schall

•
Filterhilfsmittel

Schneider & Co.



Winterthur



STAЕFA-Lüftungen und Luftheizungen

sorgen in vielen **neuezeitlichen Bauten**,
so u. a. Hotels, Restaurants, Spitälern, Ver-
waltungsgebäuden, für reine, gesunde Luft.

Verlangen Sie unseren Besuch, wir beraten
Sie gerne.

VENTILATOR A.G. STAЕFA

Staefa bei Zürich • Tel. 93.01.36
Spezialisiert seit 1890

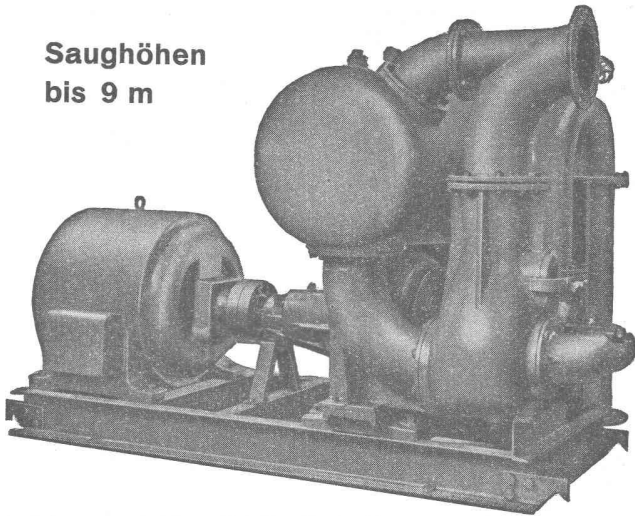


Schweizer Mustermesse Basel Stand 3278 Halle IX

Selbstansaugende, ventillose Baupumpen

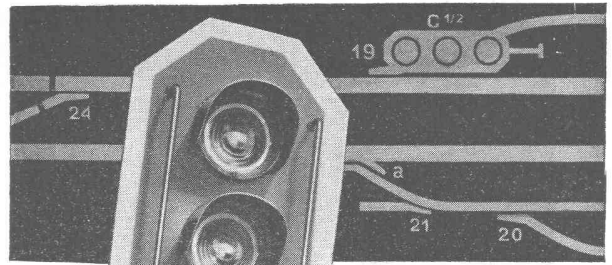
System Lauchenaue

Saughöhen
bis 9 m



Leistungen 1 bis 500 Liter/Sek. Kein Bodenventil. Keine Klappe im Saugstutzen. Keine Hilfs-Vakuum-Pumpe. Jederzeitiges automatisches Ansaugen auch nach Luft-eintritt im Saugrohr. Keine reibenden, sich abnützenden Dichtungsflächen, daher unempfindlich, gegen Sand, Schlamm und Kies.

Maschinenfabrik a. d. Sihl a. G. Zürich
Gegründet 1871 Telephon (051) 2335 14



Modernste
Stellwerk- und
Eisenbahn-
sicherungs-
anlagen
projektiert

INTEGRA

Wallisellen

Jahrzehntelange Erfahrung garantiert
für einwandfreie, fachgemäße Arbeit

FÜR HÖCHSTE ANFORDERUNGEN

SCHINDLER AUFZÜGE

SCHINDLER & CO. A.G.
LUZERN. GEGR. 1874

8350

Aluminium Laufen AG.

Halle VI, Nähe Eingang

Die Aluminium Laufen AG., die letztes Jahr ihr 20jähriges Bestehen feiern konnte, zeigt eine gediegene Sammlung von Mustern, die für die durch langjährige Erfahrung erlangte hohe Qualität und Vollkommenheit ihrer Produkte ein berechtigtes Zeugnis ablegt.

Sandguss. Den Eigenheiten dieses Gussverfahrens entsprechend werden hier kleine Stücke, solche mit ganz komplizierten Kernen, sowie auch besonders grosse Abgüsse gezeigt.

Kokillenguss. Dieses Verfahren, das ausschliesslich für die Herstellung grosser Serien geeignet ist, erleichterte gerade durch preiswerte Beschaffung der nötigen Gussteile wesentlich die heutige Entwicklung der Apparate-Industrie. Die grosse Zahl der interessanten Stücke zeigt, dass dank der glatten Oberfläche die mechanische Nachbearbeitung auf ein Minimum reduziert werden kann. Bemerkenswert sind die eingegossenen Lagerbüchsen und Gewindebolzen in Eisen, Stahl und Buntmetallen.

Pressguss. Aus dem Bedürfnis, grössere Serien mit höchster Genauigkeit und Festigkeit herauszubringen, wurde der Pressguss eingeführt. Die ausgestellten Stücke beweisen,

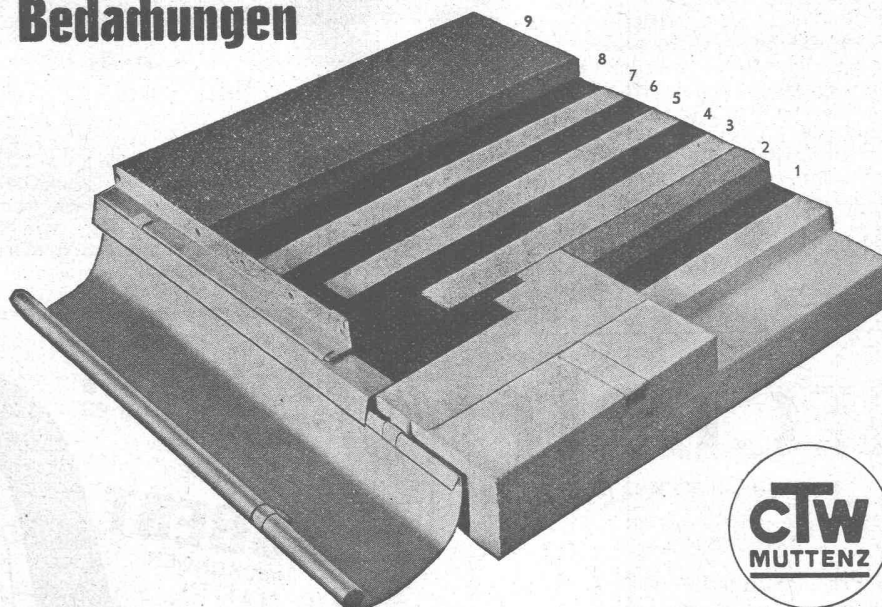
dass der Konstrukteur von Apparaten und Maschinen mit Vorteil solche im Pressguss hergestellte Abgüsse verwendet, da er damit Nachbearbeitungskosten einsparen kann.

Profile und Stangen. Eine Auswahl von Hunderten von verschiedenen Profilen zeigt die vielseitigen Verwendungsmöglichkeiten der Aluminiumprofile. Der mit der Zeit gehende Konstrukteur wird immer wieder neue Verwendungsmöglichkeiten finden. Bemerkenswert sind die in der Legierung Aluminium-Zink-Magnesium ausgeführten Profile, die ohne thermische Vergütung sehr hohe Festigkeitswerte aufweisen und sich sehr gut eloxieren lassen. Ohne Zweifel werden die Profile dieser Legierung zukünftig noch mehr Beachtung verdienen und erlangen.

Apparatebau. Die für Brauereien und chemische Industrien hergestellten Apparate und Behälter sind mangels Platz nur in Bildern zu sehen.

Der aufmerksame Besucher, insbesondere aber der Konstrukteur, findet schöne Beispiele für die mannigfaltige und zweckmässige Dienstbarmachung des Aluminiums, und die reichhaltige Schau wird ihn sicher veranlassen, sich dieses auch rein äusserlich sehr vorteilhaft präsentierenden Materials immer mehr zu bedienen.

Muttener- Bedachungen



- | | |
|--|--|
| 1. Voranstrich mit Emaillit-Isol | 6. Colphalt- oder Colit-Klebmasse-Anstrich |
| 2. Korkisolierung | 7. 3. Dichtungslage REXITEKT Nr. 30 |
| 3. 1. Dichtungslage REXITEKT Nr. 30 | 8. Colphalt- oder Colit-Klebmasse-Anstrich |
| 4. Colphalt- oder Colit-Klebmasse-Anstrich | 9. Makadam- oder Zementplattenbelag |
| 5. 2. Dichtungslage REXITEKT Nr. 30 | |

Flachdachkonstruktion mit Kork-Isolierung, Klebedichtung und Makadambelag

..... eine der Muttener Flachdachkonstruktionen, die sich bei unzähligen Bauten bewährten. Es lohnt sich, in jedem einzelnen Fall genau zu prüfen, welche Muttener Flachdachkonstruktion sich am besten eignet.

Unsere Spezialprospekte enthalten hierüber alle wissenswerten Angaben und Anleitungen. Wir senden Ihnen diese Drucksachen auf Wunsch gerne zu. Ausserdem stehen wir mit erfahrem Fachpersonal zwecks Beratung und Aufstellung von unverbindlichen Kostenberechnungen gerne zur Verfügung.

CHEMISCH-TECHNISCHE WERKE AG., MUTTENZ-BASEL, TELEPHON (061) 93022

Fabrikdepots: ZÜRICH	Giesshübelstrasse 36	Tel. 27 97 40	BERN	Balmweg 22	Tel. 5 12 10
ST. GALLEN	Centralstrasse 2	Tel. 2 61 65	LAUSANNE	1, Métropole-Bel-Air	Tel. 3 20 13

AG. Brown Boveri & Cie., Baden

Halle V, Stand 1342 (Hochfrequenzzeugnisse)

Halle VI, Stand 1581 (Schweissmaschinen)

In Abweichung bisheriger Gepflogenheit konzentriert sich die diesjährige Ausstellung auf einen einzigen Produktionszweig ihres umfangreichen Fabrikationsprogrammes. Die verschiedenen und zum Teil auch im Betrieb vorgeführten Erzeugnisse aus der Hochfrequenz-, Nachrichten- und Fernwirktechnik lassen erkennen, dass auf diesem Gebiet schon sehr viel geleistet wurde.

Der für den neuen schweizerischen Landessender Beromünster in Bau stehende Grossender für Mittelwellen, mit einer HF-Ausgangsleistung von max. 200 kW geht der Vollendung entgegen. Vor seiner Ablieferung werden die technisch interessantesten Teile der Endstufe an der Messe ausgestellt und zweifelsohne die volle Aufmerksamkeit der Besucher finden.

Für die Betriebsanforderungen der kommerziellen Telegraphie wurde ein 10-kW-Kurzwellen-Sender (Bild 1) entwickelt, der in grösseren Serien hergestellt wird und deshalb kurzfristig lieferbar ist. Diese Sender sind leicht transportierbar und können am Bestimmungsort rasch und einfach montiert werden. Sie zeichnen sich aus durch leichte Bedienbarkeit, raschen Wellenwechsel, übersichtlichen Aufbau, gute Zugänglichkeit aller Teile und geringen Platzbedarf.

Von besonderem Interesse dürfte die Ausstellung der frequenz-modulierten Ultrakurzwellengeräte sein, welche immer mehr für drahtlose telephonische Verbindungen mit Fahrzeugen aller Art verwendet werden. Der Abnehmerkreis dieser Geräte ist sehr gross, denn nicht nur den Organen der Polizei, Feuerwehr und Armee, sondern auch den Bahn- und Schiffgesellschaften, sowie den Bauunternehmungen leisten sie bei der Durchgabe von Meldungen gute Dienste. An der Messe werden Funkgeräte dieser Ausführung unter anderem auch in Kombination mit originellen Kleinferschräibern der Fa. Dr. Gretener AG., Zürich, im Betriebe vorgeführt.

Die technische und wirtschaftliche Seite von Hochfrequenz-Industrieanlagen wurde von Brown Boveri in umfangreichen Versuchen weitgehend abgeklärt, sowohl in bezug auf Trocknung und Härtung von Isoliermaterialien und Kunststoffen als auch in bezug auf die Wärmebehandlung von Metallen. Die ausgestellten 1- und 2-kW-Hochfre-

quenz-Industriegeneratoren (Bild 2) können, wie praktische Versuche an der Messe zeigen, für induktive und die elektrische Erwärmung angewendet werden. Sie haben bewiesen, dass z.B. in der Serienfabrikation der Kunstharzindustrie bei gleicher Zahl der vorhandenen Pressen in-

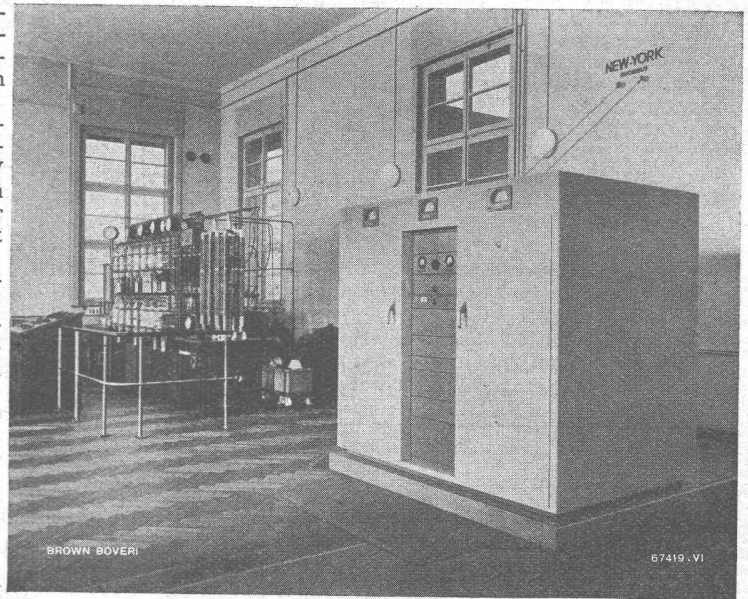


Abb. 1. 10-kW-Kurzwellensender in der Station Münchenbuchsee der Radio Schweiz. Dieser Sender dient für den Telegraphie- und Fernschreibverkehr mit New York und zeichnet sich durch einfache Bauart, minimalen Platzbedarf und kurze Montagezeit aus.

folge Vorwärmens der Presstücke mit Hochfrequenz, die Produktion je nach Grösse der Kunstharz-Tabletten auf das zwei- bis dreifache erhöht werden konnte. Auch zur dünn-schichtigen Oberflächenhärtung von Serienprodukten, wie Zahnräder, Kurbelwellen etc. wird das Hochfrequenz-Erwärmungsverfahren vorteilhaft angewendet.

SECURIT
GENÈVE
MARQUE DÉPOSÉE

SECURIT
SICHERHEITSGLAS

Hochwiderstandsfähig gegen Schlag, Druck, Durchbiegung

Speziell geeignet für

TURNHALLEN - SCHULEN - SPITÄLER - IRRENANSTALTEN

und

**ÜBERALL WO SICHERHEIT UND WIDERSTANDSFÄHIGKEIT
EINE ROLLE SPIELEN**

SECURIT AG. TEL. (022) 4 62 50 GENÈVE



**Gelochte und
gepresste Bleche**

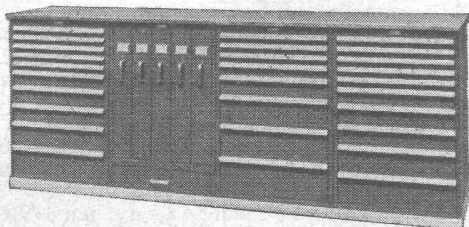
**H. HEER & CO.,
OLTEN
Tel. 540 29**

PATENTE

MODELLE, MUSTER, MARKEN
etc.
in allen Ländern

NAEGELI & Co., BERN

Patentanwälte, Bundesgasse 16

norm**Werkzeug- und Bestandteilschränke****Wir liefern auch:**

Werkbankanlagen
Schubladenblocks
Werkbankschubladen
Transport- und
Bestandteilbehälter
Lagergestelle
Kleiderschränke

Metallbau AG
Zürich 47 Albisrieden

Anemonenstrasse 40

Telephon (051) 27 06 75

Verlangen Sie unsern Sammelprospekt Nr. 2018/26

Beton-Innenvibratoren

mit **Elektro-** oder **Benzinmotoren**,
tragbar auf drehbarem Fuss, mit **flexibler Welle** und **auswechselbaren Tauch-Nadeln 50 - 70 - 100 mm Ø**
Schweizerfabrikat — Patent

Verlangen Sie Prospekt No. 157

STORRER & Co. ZÜRICH 8

Baumaschinen

Florastr. 1, Tel. (051) 32 77 22



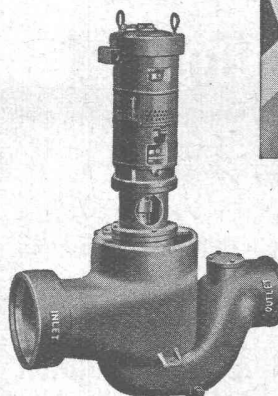
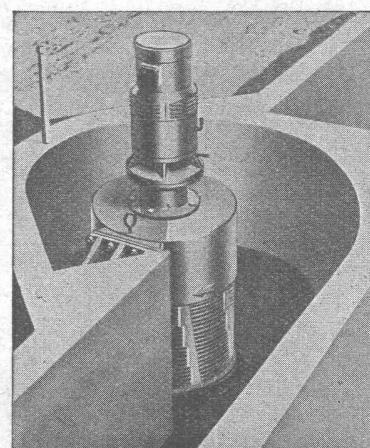
ANDERSON & WEIDMANN
ZÜRICH TRAUGUTSTR. 6 - TEL. 27 08 17

CLICHÉS**SIEB- U. FESTSTOFFZERKLEINERUNGSMASCHINE****COMMINUTOR****MODERNE ABWASSERBEHANDLUNG**

**FÜR KLÄRANLAGEN
UND
PUMPSTATIONEN**

*

**ERSETZT RECHENANLAGEN
KEINE VERSTOPFUNG VON
PUMPEN UND LEITUNGEN
TYPEN FÜR JEDE LEISTUNG
GERINGER
KRAFTVERBRAUCH**



VERTRIEB FÜR DIE SCHWEIZ:

PISTA S.A.
GENÈVE - JONCTION

TEL. 5 53 93 - 94

Die vorgeführte kombinierte Hochfrequenz-Telephonanlage (Bild 3) wird Betriebsleute von Elektrizitätswerken besonders interessieren. Die telephonische Ueber-

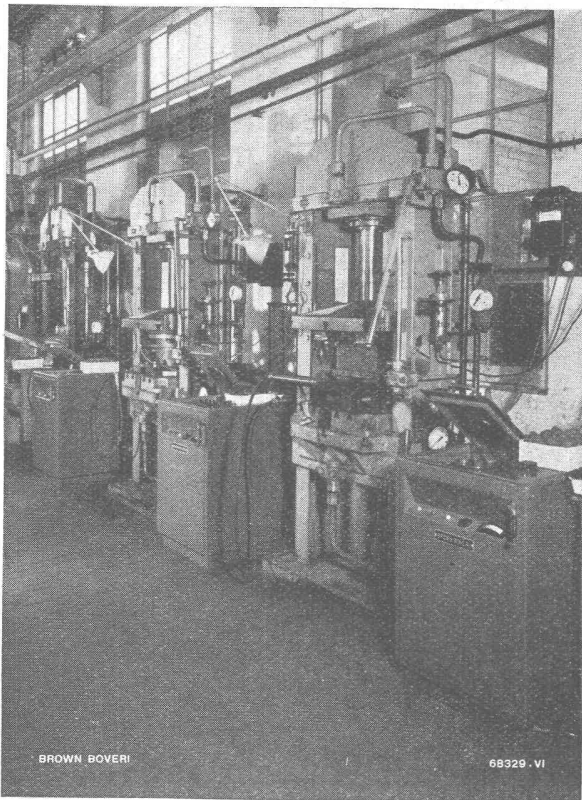


Abb. 2. Eine Serie 1-kW-Hochfrequenz-Industriegeneratoren in einem Kunstharzpresswerk. Vorteile: Völlig gleichmässige Durchwärmung des Pressgutes in kürzester Zeit bei höherer Produktion, besserer Qualität und kleinerem Ausschuss.

tragung, das Fernmessen und Fernsteuern erfolgt über eine Hochspannungsleitung, die über den Messestand gezogen ist. Solche werkzeugen Hochfrequenz-Telephonanlagen, kombiniert mit Fernmess- und Fernsteuereinrichtungen sind aus wirtschaftlichen und betriebstechnischen Gründen für ein modernes Kraftwerk unerlässlich.

Seit einigen Jahren befasst sich Brown Boveri mit dem Bau von Sende- und Gleichrichterröhren, die nicht nur für eigene, sondern auch für fremde Anlagen verwendet werden können. Ausser verschiedenen luft- und wassergekühlten Sendetrioden, werden Quecksilberdampf-Gleichrichterröhren serienmässig hergestellt; sie können sofort ab Lager geliefert werden.

In der an der Messe seit Jahren zusammengefassten Gruppe für Schweißen stellt Brown Boveri eine Reihe von Maschinen und Transformatoren für Elektroschweißung aus und erläutert ihre Arbeitsweise mit praktischen Vorführungen. Die Elektroschweißung dringt in vermehrtem Masse in alle Zweige der metallverarbeitenden Industrie ein, indem sich auf dem Schweißen die modernen Produktionsmethoden aufbauen.

Schweisstransformatoren und Gleichstrom-Schweissumformer haben sich dank ihrer guten Eigenschaften, wie leichtes und sicheres Zünden, stufenloses Regulieren des Schweiß-Stromes, allseitige Verwendungsmöglichkeiten des Schweissumformers für Eisen, Stahl und Leichtmetall in Metallwarenfabriken, Konstruktionswerkstätten usw. gut eingeführt. Daneben werden die Punkt- und Nahtschweißmaschinen leichter Bauart, die sogenannten Schwinghebelmaschinen, die nun zu einer vollständigen Typenreihe von 10—80 kVA ausgebaut wurden, volle Aufmerksamkeit erwecken.

Die neue vollautomatische Schneltpunktschweißmaschine für 120 Punkte pro Minute ergänzt die erwähnte Typenreihe. Anlässlich der Vorführung an der Foire de Paris 1947 fand sie in Fachkreisen grösste Beachtung. Diese Schweißmaschine wurde in erster Linie für die Automobil-Industrie entwickelt, wo an die Ausführung der Schweißpunkte in bezug auf Güte, sauberes Aussehen Punkteindruck- und Festigkeit höchste Anforderungen gestellt werden. Alle diese Schweißbedingungen werden mit dieser modernen Maschine restlos erfüllt. Dank den äusserst kurzen Schweißzeiten erleiden die Arbeitsstücke nach dem Schweißen praktisch keine Deformationen.

Korrosions-Schutz

Entrosten im Sandstrahl, Metallspritzverfahren, Schutzanstriche, Ausführung mit transportablen Anlagen oder in unserem Werk. Geleiseanschluß



G. BLATTI AG ZÜRICH

SANDSTRAHL- U. METALLSPRITZWERKE

Gießhübelstr. 48 Telefon 051/33 0280

KOELLA

Sperrparkett

in einfacher und modernster Ausführung. Holzarten: Eichen, Buchen, ged. und Natur. Einsätze in Nussbaum, Ahorn, Kirschbaum.

Die Lamellenparkette werden auf Tannenholz von 21 mm in Nut und Kamm, oder auf Papier verleimt geliefert. Lamellendicke 10 mm.

Muster und Offerte verlangen.
Konkurrenzlose Preise.

PAUL BLOCH, BALSTHAL

Spezialfabrikation für verleimte Parkette
Telephon 8 76 61

Schäden durch

Kondensfeuchtigkeit?

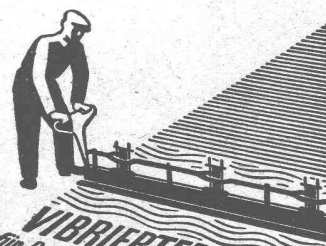
Auch dieses Problem haben wir heute einwandfrei gelöst durch den

GALLIA-Dauerentlüfter

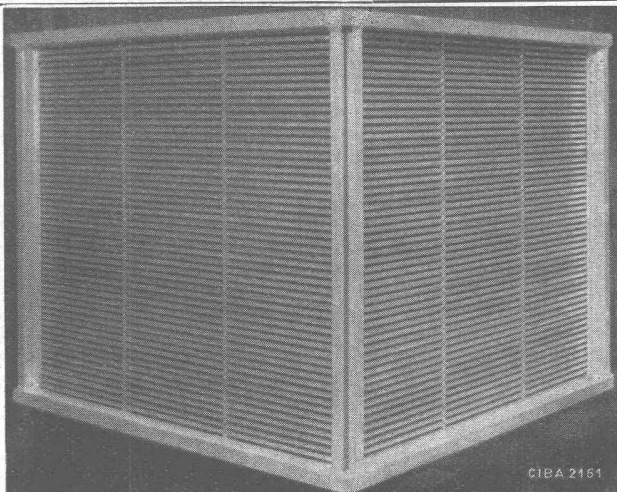
für feuchtigkeitsgefährdete Kleinräume wie **Küchen, Waschküchen, Toiletten, Labor etc.**

Verlangen Sie bitte Prospekte oder unverbindlichen Vertreterbesuch durch

HUG & VÖGELI, Gallia-Apparate, St. Gallen



VIBRIERTER BETON
für Betonstrassen u. Verkleidungen
aller Arten wird hergestellt mit dem
VIBROPIL
Patent No. 129.811
Verlangen Sie Prospekte und Offerten von
S. ARENE MAYING
Avenue de France 66
LAUSANNE



Wärmerückgewinnung durch:

J. RUCKSTUHL AG.

Fabrik für Zentralheizungen und Ventilationsanlagen

TELEPHON Nr. (061) 2 37 86

BASEL

Kreuzstrom-Wärmeaustauscher ausgestellt am Muba-
Stand Nr. 741 Halle III der Ciba AG., Basel

KABELWERKE BRUGG AG.

BLEIKABEL

aller Art für Stark- und Schwachstrom

TRU-LAY-BRUGG-DRAHTSEILE

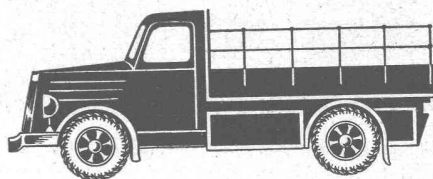
für alle Anwendungsgebiete



Löffelbagger mit Tru-Lay-Brugg-Drahtseilen ausgerüstet

Mustermesse Basel Halle III b Stand 2503

Brauchen Sie BATTERIEN ?



In Elektrofahrzeugen haben sich unsere Batterien seit Jahrzehnten sehr gut bewährt. Wir fabrizieren aber auch Batterien für alle andern Anwendungsgebiete und beraten Sie gerne.

Accumulatoren - Fabrik Oerlikon

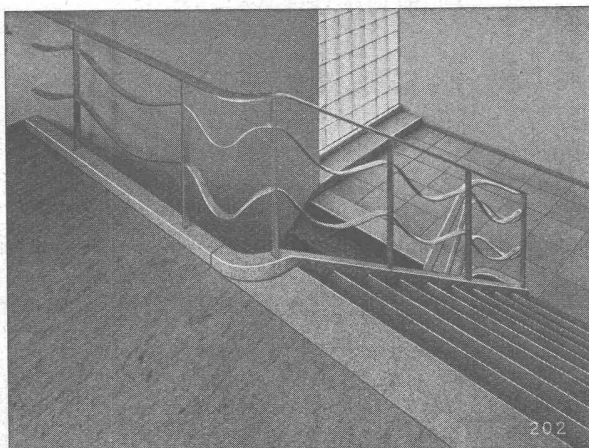
Lausanne
(021) 2 93 61

Zürich-Oerlikon
(051) 46 84 20

Genève
(022) 4 99 42



MUBA: Halle IV Stand 1228



Qualitäts-Fabrikate

in Basaltolit-Quarzit

Treppenanlagen Bodenplatten

hydraulisch gepresst, mit granitharter Gehfläche, in verschiedenen Farben

Standard-Formate: 25/25/2 cm
30/30/2 cm
35/35/2,5 cm
40/40/3 cm

in Granit-Imitation sofort ab Lager lieferbar!

SPEZIALBETON AG. STAAD (St. G.)

Die von Brown Boveri erzielten Fortschritte im Nahtschweissen von Leichtmetall sind ein grosser Erfolg. Er bildet einen weiteren Ansporn für die Verwendung von Aluminium-Legierungen zur Herstellung der mannigfaltigsten Gebrauchsgüter. Mit der an der Messe 1948 gezeigten Nahtschweissmaschine Typ ND 5 k können Leichtmetall-

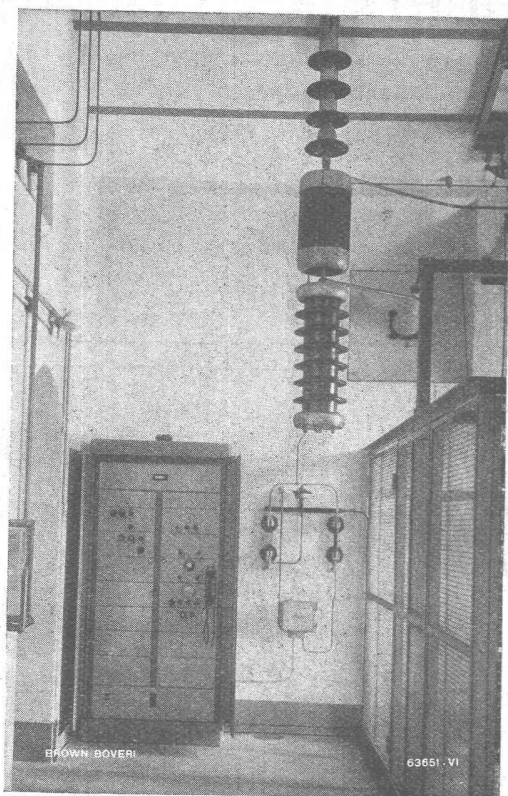


Abb. 3. Werkeigene Hochfrequenz-Telephonieanlage in einem Elektrizitätswerk mit simultaner Uebertragung eines Messwertes. Rasche Nachrichtenübertragung und rationelle Lenkung des Betriebes sind für Elektrizitätswerke infolge der ständig wachsenden Anforderungen zu einem dringenden Bedürfnis geworden. Solche Hochfrequenz-Anlagen erleichtern diese Betriebsaufgaben.

legierungen von 1,5 + 1,5 mm Blechdicke bei der ausserordentlich hohen Vorschubgeschwindigkeit von 1,9 m pro Minute nahtgeschweisst werden. Die damit erhaltenen Nahtverbindungen sind vollkommen dicht und korrosionsbeständig. Ohne Reinigen der Schweissrollen können Nähte von 8000 m Länge sauber und zuverlässig hergestellt werden, was eine bedeutende Steigerung der Produktion erlaubt.

AG. Adolph Saurer, Arbon Halle IX, Gruppe Transport

Die Firma Saurer stellt auf ihrem Stand drei Spezialfahrzeuge aus, die grossem Interesse begegnen dürften, während im Freien auf dem Schulhausplatz ein schwerer Dreiseitenkipper und auf Ständen von Karosserie-Fabrikanten noch drei verschiedene Car-Alpins zu sehen sind. Das erste dieser Fahrzeuge ist der im Textteil dieser Nummer beschriebene Stadtomnibus der Zürcher Strassenbahnen; das zweite stellt einen Tankwagen Typ 5 CT1D dar. Sein Chassis entspricht dem schwersten in der Schweiz zugelassenen Lastwagentyp für 13 t Gesamtgewicht und 5,0 m Radstand. Der Sechszylinder-Dieselmotor mit 110 mm Bohrung und 140 mm Hub leistet 100 PS bei 1900 t/min; das Achtgang-Getriebe weist Schnellgangschaltung mit Doppelkupplung auf. Die doppelte Rücksetzung in der Hinterachse 16:35 bzw. 16:52 gestattet eine maximale Geschwindigkeit von 53 bis 56 km/h und stellt die robusteste Bauart dar, die sich auch für die schwersten Betriebsverhältnisse eignet.

Der Tankaufbau (Karosserie Saurer) wurde in bewährter Stahlblechkonstruktion erstellt und umfasst drei Behälter zu 1000, 4000 und 2000 l Inhalt. Der ganze Aufbau wurde den Wünschen des Kunden angepasst und umfasst alle Apparaturen und Sicherheitsvorrichtungen, die für den Transport und die Lieferung von Brennstoffen nötig sind. Die drei Leitungen von den Behältern münden in den vordersten der seitlichen Kasten rechts zu einem Dreiweghahn. Ein zweiter Hahn gestattet die Zuleitung des Brennstoffs wahlweise zu den beiden Messapparaturen. Diese befinden sich im Kasten an der Rückwand, dessen Türe aufklappbar ist und zugleich als Regenschutz dient. Im selben Raum befinden sich zwei Pumpenaggregate (Sihi-Brennstoffpumpen) mit 5-PS-Benzinmotoren, die wegen Brandgefahr gut abgeschirmt sind; ferner zwei Vorfilter und zwei Luftabscheider. Je zwei 10 m lange Verbindungsschläuche sind auf zwei Haspeln aufgerollt und können beliebig weit ausgezogen werden. Zwei gewöhnliche 5-m-Schläuche sind unter den beidseitigen Laufstegen gelagert. Die Kabinenrückwand wurde mit Blech beschlagen und die Auspuffleitung seitlich herausgeführt, wodurch ein gewisser Feuerschutz erreicht ist. Eine Erdungskette dient zur Ableitung elektrischer Ladungen.

Als drittes Fahrzeug wird ein Traktor, Typ 1 CR1D gezeigt. Er dient als Strassenschlepper zum Verschieben von Anhängern auf kurze Strecken. Er eignet sich besonders in jenen Betrieben, wo lange Ladezeiten ein unnützes Stillstehen von teuren Lastwagen bedeuten würde. Bei einem solchen Dienst ersetzt der Traktor zwei bis drei Lastwagen. Seine Konstruktion ist analog derjenigen der bekannten 1 C-Lastwagen mit Vierzylinder Dieselmotor (110/140, 27,1 Steuer-PS) für 3 t Nutzlast. Das Fünfgang-Getriebe besitzt vier geräuschlose Gänge, wovon die drei grösseren synchronisiert sind. Die doppelte Rücksetzung in der Hinterachse ist so klein gewählt, 13:40 bzw. 15:40, dass im ersten Gang bei voller Drehzahl des Motors die gesetzlich festgelegte Geschwindigkeit von 6 km/h nicht überschritten wird. Im Schnellgang werden daher nur rd. 40 km/h erreicht. Um das

MINERALÖL-TANKS AUS EISENBETON SYSTEM BORSARI

STEHEN SEIT 40 JAHREN UNUNTERBROCHEN IM GEBRAUCH
KEIN KORRODIEREN KEIN ROSTEN

HEIZÖL-TANKANLAGEN

FÜR HANDEL, INDUSTRIE, GESCHÄFTSHÄUSER, VILLEN

TEL. (051) 24 96 18

BORSARI & Co. ZOLLIKON-ZÜRICH

GEGR. 1873

Beton - Christen

W.Christen & Cie Zementwarenfabrik Basel Tel 2 88 80

Unser Hauptkatalog für
Ihre sämtlichen Projektierungen an
Hoch-, Tief- und Gartenbauarbeiten.
Verlangen Sie unsere Offerten.

Fahrzeug möglichst wendig zu machen, wurde es mit einer breiten Vorderachse versehen, sodass der Lenkradius, auf der Spur des äusseren Vorderrades gemessen, nur 4,7 m beträgt.

Der Aufbau entspricht dem der Lastwagen; die kurze Ladebrücke dient hauptsächlich der Belastung des Fahrzeugs zur Erhöhung der Zugkraft durch bessere Adhäsion am Boden.

Auf andern Ständen sind folgende Fahrzeuge ausgestellt:

1. Frech-Hoch AG., Sissach: ein 30-pl. Car Alpin, Typ 4 C-H (G. Winterhalder, Zürich);
2. Karosseriewerke Bern, Ramseier & Jenzer: ein 30-pl. Car Alpin mit Heckmotor, Typ 4 H (Rottal AG., Ruswil);
3. Niederhauser (Wagenheber), Basel: ein 30-pl. Car Alpin, Typ L 4 C, Karosserie Gangloff, Bern (E. Scheidegger, Basel);
4. Im Freien: ein Dreiseitenkipper, Typ 5 CT1D (Suter, Joerin & Cie., Basel).

Die ausgestellten Fahrzeuge entsprechen den normalen Chassiskonstruktionen der Firma Saurer, mit Ausnahme des Car-Alpin mit Heckmotor für Rottal AG., Ruswil. In ähnlicher Ausführung wie der Post-Car-Alpin, der am Internationalen Automobilsalon in Genf ausgestellt war, ist auch bei diesem Chassis (Typ 4 H) der Dieselmotor im Heck seitlich links eingebaut. Dieser ist ein Sechszylinder-Motor, 110/140, 40,6 Steuer-PS, Leistung 120 PS mit Abgasturboaufladung. Der Antrieb erfolgt über zwei Winkeltriebe, eine Zweischeibenkupplung und ein elektrisch ferngesteuertes Achtgang-Getriebe mit hydraulischer Schaltung und Sperr-synchronisierung, analog dem Getriebe des ausgestellten Zürcher Stadtomnibusses. Die Karosserie kann durch den Raumgewinn freizügig disponiert werden und dank der äusserst guten Isolation des Motorraumes wird auch das Reisen bedeutend angenehmer.

U. Ammann AG., Maschinenfabrik, Langenthal

Halle VIII, Stand 3029

Der Stand Ammann weist auch dieses Jahr interessante Neuerungen in Strassenbau- und Zerkleinerungsmaschinen wie Mühlen und Transportanlagen auf.

Unter den Strassenbaumaschinen sind zu sehen: Teer- und Emulsionssprengwagen von den kleinsten bis zu den grössten Ausführungen, eine grosse Asphalt-Mischmaschine, ein in seiner Art völlig neuer

grosser Steinbrecher von 10 t Gewicht, mit dem pro Stunde 10 m³ Strassenschotter gebrochen werden können; ferner Strassenwalzen in diversen Modellen, entsprechend verschiedenen Verwendungszwecken.

Für die Platzgestaltung — speziell für den Flugplatzbau — konstruiert Ammann einen neuen Bodenverdichter, der den Baugrund durch Vibration verdichtet. Das kleinere Modell leistet hauptsächlich beim Wiedereinfüllen und Einstampfen von Leitungs- und Kabelgräben vorzügliche Dienste.

Von den Transportanlagen und Transportbändern wird ein leichtes, tragbares Förderband gezeigt mit den speziell dafür konstruierten normalisierten Tragrollen. Ein neues Vibrationssieb für Gestein und Massengüter wird im Betrieb gezeigt.

Die im Gegenstrom-Prinzip konstruierte Mischmaschine, die sowohl auf dem Bauplatz wie in der chemischen Industrie Verwendung finden kann, dürfte das Interesse der Messebesucher auf sich ziehen. Diese Maschine eignet sich überall da ausgezeichnet, wo exakte Mischungen verlangt werden.

Zum Mahlen und Verarbeiten sämtlicher vorkommenden Produkte sind die bekannten von Ammann gebauten Mühlen in den verschiedensten Grössen und Typen ausgestellt.

Im vorhandenen kleinen Filmvorführungsraum können die Maschinen allfälligen Interessenten bildlich im Betrieb gezeigt werden.

Linoleumfabrik Giubiasco

Halle VIII, Stand 3101

Diese Firma zeigt zusammen mit zwei andern Firmen, wie ihre Neuschöpfungen in ästhetischer und wirtschaftlicher Hinsicht den immer steigenden Ansprüchen an die Raumgestaltung angepasst sind. Der Stand ist in mehrere Kabinen aufgeteilt, in welchen Linoleum, Tapeten, Stoffe, sowie Teppiche in wechselndem Zusammenspiel von Farbe und Material kombiniert sind.

Kaminbau G. m. b. H., Bern

Halle VIII, Stand 2917

Die Kaminbau bringt an der diesjährigen Messe eine völlig neue Gestaltung ihres Standes. In ihrer Bemühung, die Funktion einer Kaminanlage auch dem Laien verständlich zu machen, demonstriert sie die Wirkung ihres Rauchsaugers «SUPERIOR» an Hand einer einfach und doch sehr reich

CHRISTEN

PRÄZISIONS- WERKZEUGMASCHINEN



Drehbänke
Bohrmaschinen
Fräsmaschinen

CHRISTEN & CO. AG., BERN (SCHWEIZ)

ZEUGHAUSGASSE 17 TELEFON (031) 2 36 11 TELEGRAMME: CHRISTENCO

UNISTEEL AG., BERN

Zeitglockenlaube 4 Telefon 38693

★

Schlenen, Schwellen, Laschen
Achsen, Radsätze, Bandagen
Kessel- und Baubleche
Konstruktionsstahl
Spundwandisen
Schmiedestücke
Stahlguss

Rost- und säurebeständige Stähle
In jeder Form und Ausführung

★

Generalvertretung von:

The United Steel Companies Ltd.
Sheffield - London

konstruierten Anlage. Aus der Demonstration geht hervor, wie wichtig die Erzeugung eines stabilen und ausreichenden Kaminzuges ist, um eine maximale Leistungsfähigkeit einer Kaminanlage zu erreichen. Dank den hervorragenden Eigenschaften wird ein sparsamer und störungsfreier Betrieb erreicht.

Die Versuchs- und Demonstrationsanlage ermöglicht die Durchführung von Versuchen, die den Unterschied zwischen einer Anlage mit gewöhnlichem Kaminabschluss und einer solchen mit dem Rauchsauger «SUPERIOR» unter naturgetreuen Verhältnissen mit Wärme, Rauch und Wind überzeugend zeigen. In allen grösseren Zentren unseres Landes unterhalten Baumaterialienhandlungen ein vollständiges Lager in allen normalen Grössen von Rauchsaugern «SUPERIOR».

Robert Aebi & Cie. AG., Zürich Halle VIII, Stand 3028

Wie alljährlich, gewährt diese Firma auf ihrem eindrucksvollen Stand erneut Einblick in ihr umfassendes Leistungsvermögen.

Die Kalt-Präparationsanlage RACO-von Roll dient zur Aufbereitung aller Arten von Mischmaterial für bituminöse Strassendecken. Der Einsatz dieses Gerätes kommt vorzugsweise dort in Frage, wo kleinere Bauvorhaben oder abgelegene Einbaustellen den wirtschaftlichen Einsatz grösserer Präparations-Zentralen verunmöglichen. Geringes Gewicht, relativ grosse Leistung und niedriger Preis sind beachtliche Vorzüge dieser Anlage.

Eine Asphalt-Mörtelmühle, die übrigens auch ein Bestandteil der Kalt-Präparationsanlage ist, wird auf separatem Chassis gezeigt und kann somit auch für sich zum Brechen von Asphaltknollen usw. bezogen werden. Zum Antrieb dient ein Benzinmotor 2½ PS.

Der Kleinmischer SUBITO, 100 l Trommelinhalt, ist im Gegensatz zu den bisher bekannten Mischmaschinen vollständig verschalt und besitzt keine äusseren beweglichen Teile. Diese Verschaltung verunmöglicht Betriebsunfälle und zudem werden Motor und Antriebs Elemente gegen Beschädigungen und äussere Einflüsse geschützt.

Die Einrad-Motorwalze RACO wird durch einen luftgekühlten Benzinmotor 4—6 PS in Viertakt-Ausführung angetrieben. Sie besitzt ein vollständig geschlossenes und dauernd

im Oelbad laufendes Reversiergetriebe für stossfreie Umschaltung. Die Arbeitswalze ist für Wasserfüllung eingerichtet, wobei das Walzgewicht rd. 900 kg beträgt. Neu ist die Walzentransport-Einrichtung mit beidseitigen Spezialsupport mit gleitenden Radnaben für Spindelbetätigung für rascheste Dislokation von einer Baustelle zur andern auf Scheibenrädern mit Kugellagerung und Pneubereifung.

Die neuen patentierten Backenbrecher von ROLL-KLUS Type AJ und FJ beruhen auf einem neuen Arbeitsprinzip, welches eine grosse Leistung und eine Kornkurve nach den Vorschriften der EMPA ergibt. Die hohe Drehzahl ermöglicht einen gleichmässigen Lauf und ein kubisches Korn. Eine Drucksicherheitsplatte schützt die wertvollen Maschinenteile vor Ueberlastung. Der ausgestellte Brecher Grösse 3 AJ mit 300 × 200 mm oberer Maulweite ist zur Erzeugung von Mittel- und Feinkorn geeignet. Seine Leistung beträgt rd. 8 m³ bei 50 mm Spaltweite und bei einem Kraftbedarf von etwa 12 PS.

Das neue gesteuerte Schwingsieb von ROLL-KLUS ermöglicht, Sieb-, Transport- und Verteil-Probleme zu lösen, welche bis heute besondere Schwierigkeiten bereiteten. Die Konstruktion ist patentamtlich geschützt. Durch die Steuerung der Siebbewegungskurve wird diese den Material- und Korn-Verhältnissen aller möglichen Massengüter angepasst. Eine wichtige Voraussetzung ist die Korntrennung nach dem Grob-Fein-System, was grösstmögliche Klassierung und Siebschonung gewährleistet. Abspritzung, Waschung oder Entstaubung können mit den Sieben kombiniert werden. Die Siebe können bis zu Längen von 7 m zur Materialverteilung in Reihensilos mit beid- oder einseitigem Ablauf aufgestellt werden. Die Siebrahmen sind rasch auswechselbar. Das auf der MUBA zu sehende Schwingsieb 6V4 ist 600 mm breit, 4400 mm lang und dient zur Ausscheidung von sechs verschiedenen Korngrössen. Die stündliche Leistung beträgt je nach Korn- und Materialbeschaffenheit bis 15 m³ bei einem Kraftbedarf von rd. 4 PS.

Neben den erwähnten Baumaschinen werden einige Modelle von Schneefräsmaschinen auf Rädern und Raupen sowie Schneepflügen ausgestellt. Es handelt sich um verkleinerte Wiedergaben von Maschinen, die im In- und Ausland bereits bekannt sind und ihre Leistungsfähigkeit bewiesen haben. Schneefräsmaschinen PETER arbeiten z. B. in folgenden Ländern: Schweiz, Argentinien, Deutschland, Frankreich, Libanon, Norwegen, Oesterreich, Schweden, Spanien, Spanisch-Marokko, Tschechoslowakei, Ungarn, USA.



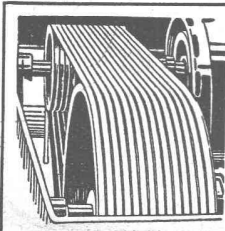
St. Margrether-Sandstein

Kennen Sie die Vorzüge meines Materials? Jegliche Steinhauerarbeiten, Tür- u. Fenstereinfassungen, Cheminées etc.

Verlangen Sie unverbindlich Offerte oder Vertreterbesuch.

STEINBRUCH- UND STEINMETZGESCHÄFT

E. GAUTSCHI St. Margrethen Tel. 7 34 86



Industrie-Artikel

Treibriemen Transportbänder
Keilriemen Riemenverbinder
Dichtungsmaterial Gummischläuche

Adolf Schlatter A.G. Zürich
Tel. (051) 26 17 86 Stampfenbachstr. 73

Gummi-Knie-Stiefel

erstklassige Importqualität, mit extra starkem Gleitschutzprofil, saubere Konfektion

GUMMIHAUS TROXLER, ZÜRICH

Seidengasse 13

Telephon 25 77 68



VERBUNDGLAS

Diffus lichtstreuend, hochisolierend gegen Wärme, Kälte, Schwitzwasser, Schall u. Sonnenstrahlung. Splitterfallsicher. Für Oberlichter, Staubdecken, Seitenfenster, Glaswände.

E. WUHRMANN DIPL. ARCH. SIA ZÜRICH 7-32

Sonnhaldestrasse 14

Tel. (051) 24 65 74

BAU - UNTERNEHMUNG



ZÜRICH UND SCHLIEREN

Meynadier & Cie. AG., Zürich-Altstetten**Zweigniederlassung Bern**

Halle VIII, Stand 2941

Die Firma MEYNADIER & CIE AG., Herstellerin von Dachpappen, Bau-Isolierstoffen, Zement-Dichtungsmitteln usw. zeigt an ihrem Stand in der Halle für Baubedarf die Konstruktion wasserdichter Isolierungen, die sich in der Praxis bewährt haben. Es gelangen die hauptsächlichsten Fabrikate zur Ausstellung wie: Dachpappen aller Art, Asphalt-Isolierstoff «ASPHALTOID», Klebmassen und Kitte, Isolier-Anstriche, Zement-Dichtungsmittel usw.

An Hand von Grossmodellen und Photos gibt die Ausstellerin einen Querschnitt durch das Schaffensgebiet in der Ausführung von

Flachbedachungen (Kiesklebedächern) mit den in Frage kommenden Anschlusspartien, Schutzschichten usw.

Grundwasser-Isolierungen aus mehreren Lagen von Asphalt-Isolierstoff «Asphaltoid» mit imprägnierter Jute-Einlage.

Terrassenisolierungen mit begehbarem, frostsicherem Zementüberzug.

Fugendichtungen an Zementbelägen, Dilatationsfugen usw. unter Verwendung des elastisch bleibenden Spezialfugenkittes PALTOX.

Anwendung der Zement-Dichtungsmittel BARRA.

Carl Maier & Cie., Fabrik elektrischer Apparate und Schaltanlagen, Schaffhausen

Halle V, Stand Nr. 1386

Motorschutzschalter. Hier werden die kleinsten Motorschutzschalter ausgestellt, die trotz kleinstem Platzbedarf mit bequem zugänglichen Anschlussklemmen versehen und bei guter Auswechselbarkeit der Schalter sehr einfach

sind. Die Ueberstromauslöser sind schon für Betriebsströme von 0,1 Amp. an erhältlich.

CMC-Kleinautomaten als Ersatz der Sicherungen bis 25 Amp./500 Volt, für den Schutz von Leitungen, Einphasenmotoren, Heizungen. Sie haben eine grosse Abschaltleistung, d. h. bis 3000 Amp. bei 500 Volt. Sie eignen sich für Leitungsschutz und erlauben infolge der Charakteristik ihrer Ueberstromauslöser eine bessere Ausnützung der Leiterquerschnitte.

Luft- und Oelschützen für Nennströme von 15—40—60—100—200 und 400 Amp./500 Volt in bewährter Ausführung, auch als Schützenkombination.

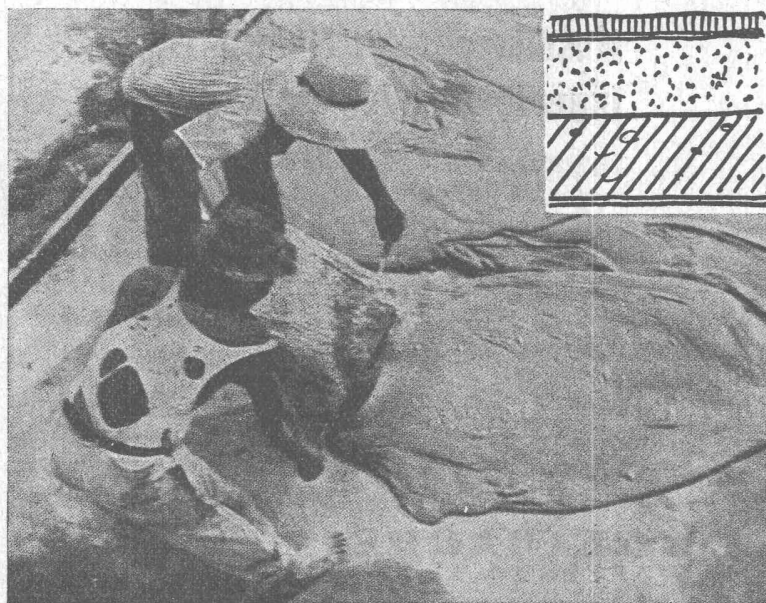
Industrie-Steckvorrichtungen mit international normalisierten Abmessungen, für Drehstrom 25 Amp. und 60 Amp./500 Volt, für Anschluss von landwirtschaftlichen Maschinen.

Gekapselte Verteilkasten und Verteilanlagen ersetzen die offenen Sicherungstafeln. Diese Verteilkasten zeichnen sich durch geringen Raumbedarf, hohe Betriebssicherheit, gute Uebersicht über die eingebauten Sicherungen, Drehschalter, Automaten, Zähler und Umschaltuhren aus.

Schweizerische Isola-Werke, Breitenbach

Halle V, Stand 1392

Die Elektrotechnik kann auch im vergangenen Jahr wieder ganz beträchtliche Fortschritte verzeichnen, und der Isoliermaterial herstellenden Industrie gebührt nicht wenig Verdienst daran. Ihr gelang es, die Isolierstoffe zur Verfügung zu stellen, die den gesteigerten Ansprüchen sowohl an Qualität wie an Vielfalt zu entsprechen vermochten. Solche, in unermüdlicher Forschungstätigkeit neu entwickelte Erzeugnisse bereichern in beachtlicher Zahl auch dieses Jahr den Stand der Schweizerischen Isola-Werke. Von diesen Neuerungen dürften speziell interessieren:



10 cm ZB } Wärmedurchgangszahl 0,6
12 cm Beton }

Zellenbeton

Wärmeleitzahl 0,07 kcal/mh °C
Raumgewicht 310 kg/m³

Auf der Baustelle ausgeführt und eingebracht, oder Lieferung von Platten in allen Formaten

FAVRE & CIE. AG. WALLISELEN

liefert als Spezialität:

Müller & Co.**LÖHNINGEN** (SCHAFFHAUSEN)
Tel. (063) 69117

Leistungsfähigste Zaunfabrik der Schweiz

Katalog und Offerten kostenlos

Filialen in:

Zürich 6
Turnerstraße 3
Tel. (051) 26 28 45

Winterthur
Tel. (052) 213 85

St. Gallen
Tel. (071) 253 85

Basel
Tel. (061) 406 28

1897-1947

50 JAHRE
Erfahrung - Qualität
Löhninger-Zäune



Für die Motorenfabrikation bestimmte Lackdrähte, die bei guter elektrischer Festigkeit bisher unübertroffene mechanische Eigenschaften aufweisen. — Flachdrähte mit der mechanisch hohen Duroflex-Isolation. — Isolen-drähte für Starkstrominstallationen; diese Drähte vereinigen hohe dielektrische Eigenschaften (Verbesserung gegenüber Gummi) mit den hervorragenden mechanischen Eigenschaften der bekannten Soflex-Isolation. — Isolen-Telephon-Installationsdrähte, Apparate-, Verteiler- und Montierungsdrähte an Stelle der früher verwendeten umspinnenen und überlackierten Drähte. — Glasisolierte Drähte und Glasfasererzeugnisse in Form von Bändern, Folien usw., für den Maschinenbau. — Zu verschiedenen Zwecken geeignete Speziallacke, im besondern Korrosionsschutzlacke für galvanische Bäder usw. — Hartpapier, Hartgewebe- und Asbestit-Formstücke, hergestellt mit kalt härtenden Harzen. Diese Fabrikationsart ermöglicht die Erzeugung von komplizierten Formteilen ohne Stahlformen, ohne Druck und Hitze. — Selbsthärtende, kalt vergiessbare Ausgussmasse mit hoher dielektrischer Festigkeit, für die Füllung von Kondensatoren, Zündspulen usw. — Elektrokeramische Teile, die in einem neuartigen Verfahren metallisiert sind; dieses Verfahren gestattet, vakuumdichte Verbindungen von Metall und Keramik zu erreichen.

Der Messebesucher wird es dankbar empfinden, dass alle diese Neuerungen am Stand der Schweizerischen Isola-Werke in einer besondern Vitrine, und darum sogleich leicht erkennbar, zur Schau gestellt sind.

Bacher AG., Reinach/Basel

Stand 3185 im Freien vor der Halle VIII a

Die anfangs dieses Jahres in Bacher AG. umgewandelten Omega-Werke AG. sind als leistungsfähiges und führendes Unternehmen im modernen Gewächshausbau, Frühbeetfenstern und Gartenbau-Bedarfsartikeln wiederum mit ihren Spezialitäten vertreten.

Ganz speziell sind die Bautenschutzmittel entwickelt worden. Neben dem seit Jahrzehnten bestbewährten und begutachteten Holzimprägnierungsmittel OMEGOL sind auch die Anwendungsgebiete des Dichtungs- und Rostschutzlackes OMEGOLIN wesentlich erweitert worden. Als zusätzlicher Artikel wurde der hart wirkende Teerlack GOUDROL geschaffen. Neu sind dieses Jahr die CLOROLIN-Chlorkautschukfarben als schnelltrocknende Lacke in verschiedenen Farbtönen.

Als Neuheit gelangt ferner eine zerlegbare Autoboxe «Basilisk» zur Ausstellung. Diese besteht aus einem Eisen-gerippe und standardisierten, doppelwandigen Dach- und Seitenplatten aus Eternit und ist lose ineinandergeschoben. Diese stabile und gefällige Konstruktion, von jedermann leicht montierbar, ist absolut feuersicher und wetterfest und gewährleistet zudem eine gute Isolierung gegen Kälte und Wärme. Die Boxe kann, dank ihrer besonderen Bauweise, in verschiedenen Grössen geliefert werden. Infolge der Serienfabrikation stellt sich der Preis bedeutend billiger als ein Massivbau gleicher Grösse.

EIDG. OBERBAUINSPEKTORAT, BERN

Monbijoustrasse 45

Gesucht

DIPLOMIERTER INGENIEUR

Anforderungen: Abgeschlossene Hochschulbildung. Gründliche theoretische Kenntnisse, namentlich in der Hydraulik; einige Jahre Praxis, vorzugsweise wasser- und strassenbaulicher Natur; Gewandtheit im Verkehr mit Behörden und technischen Instanzen. Alter zwischen 30 und 40 Jahren. Muttersprache womöglich französisch; Kenntnis einer weiteren Amtssprache erwünscht.

Anstellung als Ingenieur I. Klasse.

Besoldung: Fr. 7504.— bis Fr. 10 816.—, zuzüglich der gesetzlichen Teuerungs- (ca. 52 %), Orts- und Kinderzulagen.

Anmeldetermin: 10. Mai 1948.

Die Anmeldungen werden handschriftlich mit curriculum vitae und vollständigen Ausweisen über Studiengang und praktische Tätigkeit erbeten.

Gesucht auf Ingenieur-Büro im Kt. Zürich

1 Tiefbautechniker oder 1 Bauingenieur

für allg. Tiefbauarbeiten, Projektierung und Bauleitung von Kanalisationen, Kläranlagen, Wasserversorgungen und Strassenbau. — Offerten unter Chiffre Z K 5538 an Mosse-Annoncen AG., Zürich.

Gesucht für Indien bzw. Pakistan zwei jüngere

Maschinen- oder Elektro- Ingenieure oder -Techniker

mit mehrjähriger Praxis, wenn möglich auch im Luftkonditionierungs- und Kältefach. Englische Sprachkenntnisse erforderlich. — Offerten mit Lebenslauf, Zeugnisabschriften und Photo erbeten unter Chiffre P 2189 W an Publicitas Zürich.

Stud. Bautech. (Hochbau 5. Sem.) sucht

HEIMARBEIT

Selbständige Ausführung aller Büroarbeiten, künstlerisch befähigt. Offerten unter Chiffre Z S 746 an Mosse-Annoncen AG., Zürich 23.

REPUBLIQUE ET CANTON DE NEUCHÂTEL et COMMUNE DE NEUCHÂTEL

Concours de projets à deux degrés entre architectes en vue de l'aménagement d'un centre scolaire au Crêt à Neuchâtel.

Le concours est ouvert dès le 1er avril 1948.
Rendu du 1er degré: 15 juin 1948.

Sont admis à concourir: les architectes neuchâtelois quel que soit leur domicile et les architectes suisses domiciliés dans le canton avant le 1er mars 1947.

Le programme et les pièces relatives au concours peuvent être consultés au bureau de l'ingénieur communal à Neuchâtel. Le programme et ses annexes seront remis aux concurrents contre paiement de la finance de participation de 30 fr. par la chancellerie communale à Neuchâtel.

Neuchâtel, le 24 mars 1948.

Le président du Jury: Jean Liniger.

Der Gemeinderat von Buchs (Aarg.)

eröffnet unter den im Kanton Aargau seit dem 1. Januar 1947 niedergelassenen oder heimatberechtigten Architekten schweizerischer Nationalität einen

Projekt-Wettbewerb

zur Erlangung von Entwürfen

- a) für ein Primarschulhaus mit Turnhalle,
- b) für Erweiterungsmöglichkeit der Schule.

Für die Prämierung von fünf bis sechs Entwürfen steht eine Summe von Fr. 13 000.— zur Verfügung.

Einlieferungstermin: 31. Dezember 1948.

Die Unterlagen können gegen eine Hinterlage von Fr. 20.— bei der Gemeindekanzlei Buchs (Aargau) bezogen werden.

Buchs, den 3. April 1948.

Der Gemeinderat.

Bauunternehmung in Bern sucht für Dauerstelle selbständigen

Hochbautechniker

mit Technikumsdiplom, für Ausführungspläne, Ausmass, Kalkulation und Ausführung im Wohnungsbau. Handschriftliche Offerten mit Lebenslauf, Zeugnisabschriften, Lohnansprüchen und Eintrittstermin unt. Chiffre Z A 5468 an Mosse-Annoncen AG., Zürich 23.

Gesucht per sofort auf gutbeschäftigtes Architekturbureau

Architekt, Bautechniker u. Bauzeichner

für Bureau und Bauplatz. Dauerstelle.

Offerten mit Gehaltsansprüchen unt. Chiffre Z J 5551 an Mosse-Annoncen AG., Zürich 23.

Gesucht in grösseres Fabrikationsunternehmen des Kantons Bern

Bautechniker oder -Zeichner

selbständig in der statischen Berechnung von Eisenbeton-Fertigbalkendecken und der Erstellung von Deckenplänen. Bei Eignung Dauerstellung. Eintritt nach Uebereinkunft.

Offerten unter Chiffre Z G 5455 an Mosse-Annoncen AG., Zürich 23.

Gesucht für Ingenieurbüro der Zentralschweiz

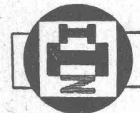
Bauingenieur oder erfahrener Tiefbautechniker

mit Praxis im Projektieren und Bau von Strassen, sowie allgemeinen Tiefbauten.

Handschriftliche Offerten mit Angaben der Gehaltsansprüche und der bisherigen Tätigkeit sind mit Beilage von Zeugnissen und Photo erbeten unter Chiffre Z N 5556 an Mosse-Annoncen AG., Zürich 23.

Granit

Quarzit
Sandstein
Hochbau
Tiefbau



Hans Hunziker Zürich

Natur- und Kunststeine, Isolierstoffe

Telephon (051) 32 40 24

Zeltweg 64

Postfach Hauptbahnhof

Besichtigen Sie unsere

KÜHLANLAGEN

an der

MUSTERMESSE BASEL
Halle III Stand 841

Wir erstellen sämtliche Kühlanlagen für **Gewerbe und Industrie**

Klima-Anlagen

mit direkter Kühlung und Heizung

Zentral-Kühlanlagen

für den modernen Wohnungsbau

Haushaltungs-Kühlschränke
in verschiedenen Grössen

Freezer-Glaseanlagen

Autofrigor ^A/_G

ZÜRICH

Hardturmstrasse 20
Telephon (051) 25 86 60

HANS HÜBSCHER, SCHAFFHAUSEN

MASCHINEN- UND STAHLBAU

EBNATSTRASSE 131

TELEPHON 53519



Tössbrücke Wil

514

Rohrpost-Anlagen

für Banken, Geschäftshäuser, Industriebetriebe usw.

Standard Telefon und Radio AG. Zürich

Mustermesse, Halle V, Stand 1424

SLM Schweizerische Lokomotiv- und Maschinenfabrik Winterthur

WIR LIEFERN:

Dampf-, elektrische und Diesellokomotiven
und Triebwagen
Rangier-, Werk- und Baulokomotiven
Stationäre Fahrzeug- und
Schiffsdieselmotoren von 30 bis 2000 PSe
Schiffswende- und Untersetzungsgetriebe
Stufengetriebe für Schienentriebfahrzeuge
Gebläse, Kompressoren und
Vakuumpumpen
Wasserringpumpen
Wärmepumpen
Dampfkesselanlagen
Schnelllaufende Kolbendampfmaschinen
Apparate, Behälter und übrige
Kesselschmiedeprodukte
Giessereierzeugnisse wie
Grauguss, Leichtmetall- und
Bronzeguss



Mustermesse Basel: Halle V - Elektrizität - Stand 1387 Gruppe 13
Halle VIII - Baumesse - Stand 2995 Gruppe 16

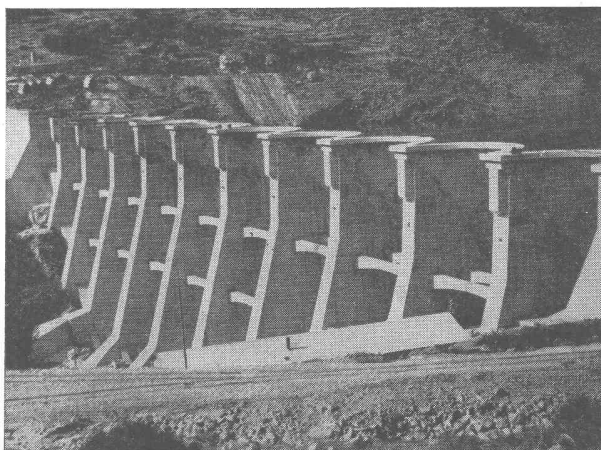
Plastiment-Beton

WENGER

KASP. WINKLER + CO.
Zürich-Altstetten

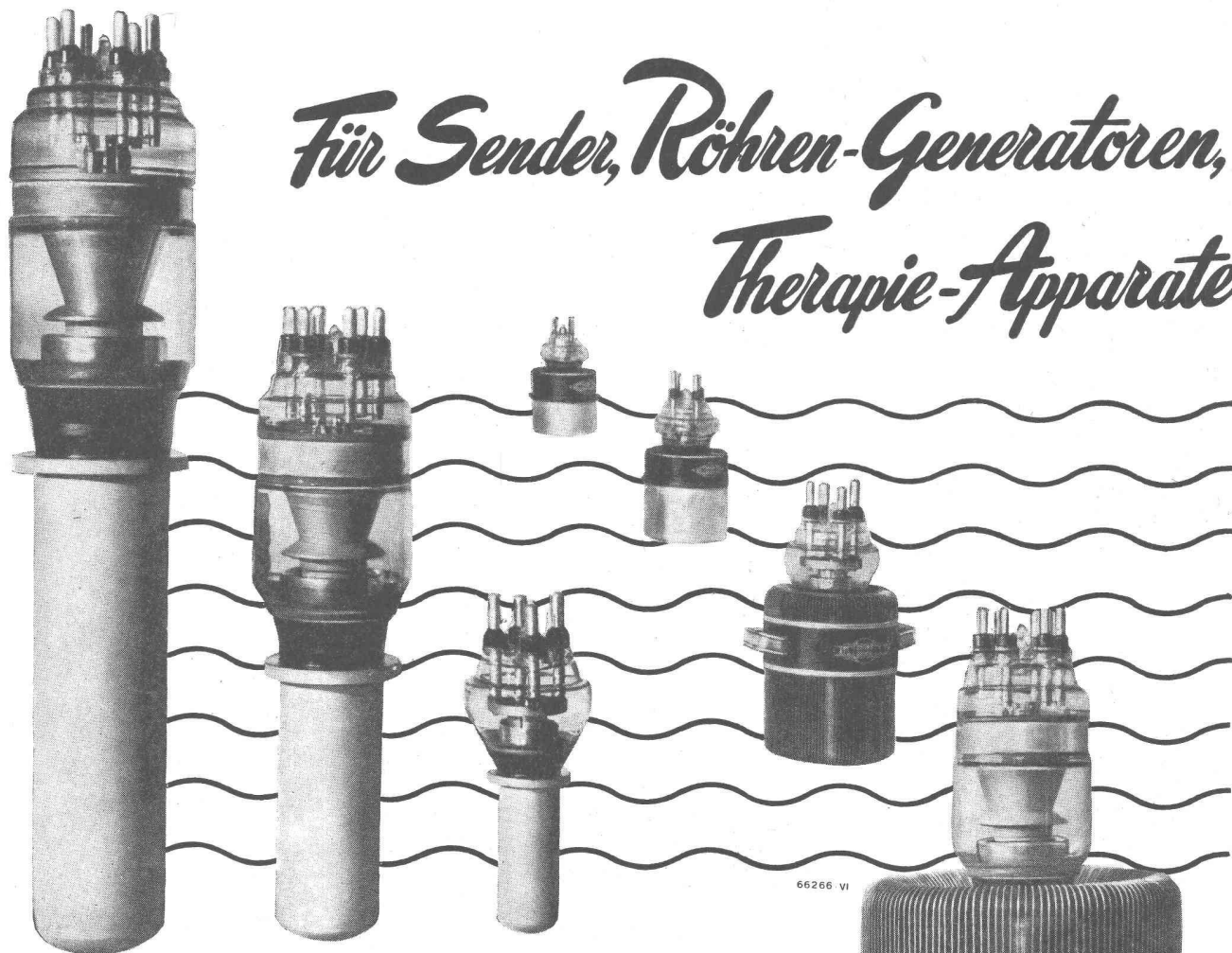


Abdichtungen



Staumauer Beni-Bahdel b/Tlemcen (Algier)

Die aufgelöste, stark armierte Konstruktionsmauer, die in aggressives Wasser zu stehen kam, wurde mit Plastiment-Beton erstellt.



Moderne luft- und wassergekühlte

BROWN BOVERI *Senderöhren*

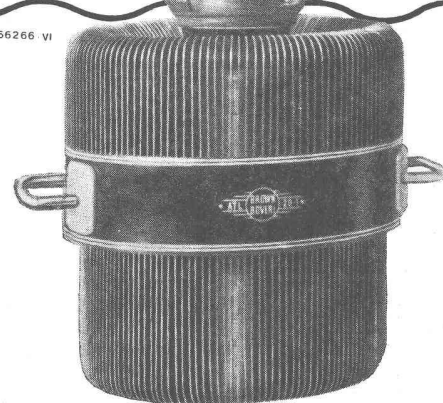
bieten Ihnen folgende Vorteile:

Vorteilhafte Preise - Betriebssicherheit - Guter Wirkungsgrad - Lange Lebensdauer - Verwendbarkeit bis zu den höchsten Frequenzen - Für jede Sendeleistung der passende Röhrentyp - Sofort lieferbar

Aus unserem Bauprogramm:

**Rundfunk-Sender für Mittel-, Kurz- und Ultrakurzwellen
Sender für kommerzielle Telegraphie und Telephonie
Hochfrequenz-Röhrengeneratoren für industrielle Zwecke
Sende- und Empfangsgeräte für Verbindung mit Fahrzeugen
Mehrkanal-Richtstrahlanlagen für drahtlose Telephonie
Sende- und Gleichrichterröhren - Hochfrequenz-Telephonie- und Fernwirkanlagen für Uebertragungen auf Hochspannungsleitungen**

66266 VI



Besuchen Sie die
interessante Ausstellung
unserer Hochfrequenz-
Erzeugnisse in der
Schweizer Mustermesse
Halle V, Stand 1342

Schweissmaschinen
Halle VI, Stand 1581

A.-G. BROWN, BOVERI & CIE., BADEN

**BROWN
BOVERI**