

**Zeitschrift:** Schweizerische Bauzeitung  
**Herausgeber:** Verlags-AG der akademischen technischen Vereine  
**Band:** 66 (1948)  
**Heft:** 15: Schweizer Mustermesse Basel, 10.-20. April 1948

## **Werbung**

### **Nutzungsbedingungen**

Die ETH-Bibliothek ist die Anbieterin der digitalisierten Zeitschriften auf E-Periodica. Sie besitzt keine Urheberrechte an den Zeitschriften und ist nicht verantwortlich für deren Inhalte. Die Rechte liegen in der Regel bei den Herausgebern beziehungsweise den externen Rechteinhabern. Das Veröffentlichen von Bildern in Print- und Online-Publikationen sowie auf Social Media-Kanälen oder Webseiten ist nur mit vorheriger Genehmigung der Rechteinhaber erlaubt. [Mehr erfahren](#)

### **Conditions d'utilisation**

L'ETH Library est le fournisseur des revues numérisées. Elle ne détient aucun droit d'auteur sur les revues et n'est pas responsable de leur contenu. En règle générale, les droits sont détenus par les éditeurs ou les détenteurs de droits externes. La reproduction d'images dans des publications imprimées ou en ligne ainsi que sur des canaux de médias sociaux ou des sites web n'est autorisée qu'avec l'accord préalable des détenteurs des droits. [En savoir plus](#)

### **Terms of use**

The ETH Library is the provider of the digitised journals. It does not own any copyrights to the journals and is not responsible for their content. The rights usually lie with the publishers or the external rights holders. Publishing images in print and online publications, as well as on social media channels or websites, is only permitted with the prior consent of the rights holders. [Find out more](#)

**Download PDF:** 10.01.2026

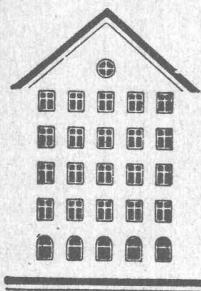
**ETH-Bibliothek Zürich, E-Periodica, <https://www.e-periodica.ch>**

# SCHWEIZERISCHE BAUZEITUNG

WOCHENSCHRIFT FÜR ARCHITEKTUR / INGENIEURWESEN / MASCHINENTECHNIK  
REVUE POLYTECHNIQUE SUISSE

ORGAN DES S.I.A. SCHWEIZERISCHER INGENIEUR- UND ARCHITEKTEN-VEREIN  
UND DER G.E.P. GESELLSCHAFT EHEMAL. STUDIERENDER DER EIDG. TECHN. HOCHSCHULE  
GEGRÜNDET 1883 VON ING. A. WALDNER / HERAUSGEGEBEN VON ING. W. JEGHER

*Fenster*



*Kiefer Zürich*

**BERCHTOLD & Co.**

HEIZUNG • LÜFTUNG  
WARMWASSER  
**THALWIL**

**INDUSTRIE-  
HEIZUNG**  
HEISSWASSER  
STATT DAMPF

Telephon  
051/920501



**ING. MAX GREUTER & CIE. ZÜRICH 7**  
INJEKTIONS- UND GUNIT-ARBEITEN TIEFBOHRUNGEN

# Durisol

BAUPLATTEN ohne und mit ARMIERUNG für ISOLIERUNG  
AUSFACHUNG, DECKEN- und FLACHDACHKONSTRUKTIONEN  
grossflächige DECKENHOURDIS, HOHLBLOCKMAUERSTEINE

**DURISOL AG. FÜR LEICHTBAUSTOFFE DIETIKON • TEL. 918665**

## Verlag

W. Jegher & A. Ostertag, Dianastrasse 5,  
Zürich / Tel. 23 45 07 / Postcheck VIII 6110

## Postadresse:

Schweiz, Bauzeitung, Postfach Zürich 39  
Für den Buchhandel in Kommission bei  
Rascher-Verlag, Limmatquai 50, Zürich

## Bezugspreise

Einzelheft Fr. 1.50 — Abonnements:

12 Monate		6 Monate		3 Monate	
Schweiz	Ausland	Schweiz	Ausland	Schweiz	Ausland
60.—	66.—	30 —	33.—	15.—	16.50

Für Mitglieder des S.I.A., der G.E.P. und des Schweiz. Techniker-Verbandes, sowie für Studierende der E.T.H. ermässigte Preis-Kategorien nach Tarif.

## Anzeigen-Verwaltung

Mosse-Annoncen AG., Zürich, Limmatquai 94 / Tel. 326817 / Postcheck VIII1027

## INHALT

Aufruf zur Mustermesse . . . . .	199
Entwicklung der elektrischen Aufzüge. Von O. Blaser . . . . .	199*
Optische Steuerungen. Von J. A. Stieger . . . . .	204*
Ultraschall. Von R. V. Baud . . . . .	208
Kopier-Drehmaschine GF. Von E. Mettler . . . . .	209*
Saurer-Grossomnibus . . . . .	210*

## MITTEILUNGEN

Warenhaus aus vorfabrizierten Betonelementen. Unterhalt von Wasserkraftanlagen . . . . .	211
Namensfirmen. Bouwcentrum Rotterdam . . . . .	212*
Bauzentrale Zürich, Sesselbahnen in Italien. Persönliches, Standesfragen. Luftbeton. Automatische Wasserfassung. Massachusetts Institute . . . . .	213
Berufliche Weiterbildung. E. T. H. Eiserne Antennentürme. Abendtechnikum Zürich . . . . .	214

## WETTBEWERBE

Primarschulhaus Weinfelden. Pfarrhaus und Gemeindesaal Lugano. Schulhaus Rapperswil . . . . .	214
---	-----

## LITERATUR

Schweizer Fahrrad-Industrie. British Diesel engine catalogue . . . . .	214
--	-----

## MITTEILUNGEN DER VEREINE

S. I. A. Zürich, Vortrag Baumann . . . . .	214
--	-----

VORTRAGSKALENDER . . . . .	214
----------------------------	-----

• Bilder

## Verzeichnis von Inserenten und Ausstellern technischer Artikel an der Mustermesse

[illegible]

# GLASDÄCHER

in kittlosem System „KULLY“

**GLASDACHWERKE OLTEN**  
A. KULLY, Dipl.-Ing., OLTEN

GEGRÜNDET 1854  
TEL. 539 01 und 02





Umbau Bahnhofplatz Zürich, Einbauen von Fugenkitt-Paltox zwischen Tramgeleise und Strassenbelag

# Paltox

1952-46

teerfreie Isoliermasse, dauernd elastisch, wetterbeständig, von höchster Klebekraft und Elastizität, kalt verwendbar.

**MEYNADIER**

Meynadier & Cie. AG., Zürich, Vulkanstraße 110, Telefon 25 52 57

Bern, Seidenweg 24, Telefon 3 75 39

Neue Adresse: Bern, Murtenstrasse 36, Telefon 2 90 51

**Beachten Sie unsern Stand 2941, Halle VIII, an der Mustermesse Basel**



**Maschinenfabrik Oerlikon, Zürich-Oerlikon**

Halle V, Stand 1382

Für die Drehmoment- und Leistungsbestimmungen von Kraft- und Arbeitsmaschinen werden die elektrodynamischen Leistungswaagen wegen ihrer grossen Messgenauigkeit und einfachen Anwendung immer mehr bevorzugt. Die Leistungswaagen können für Drehstrom oder Gleichstrom gebaut werden und arbeiten wie gewöhnliche Generatoren oder Motoren. Ausser dem Rotor ist aber bei den Leistungswaagen auch der

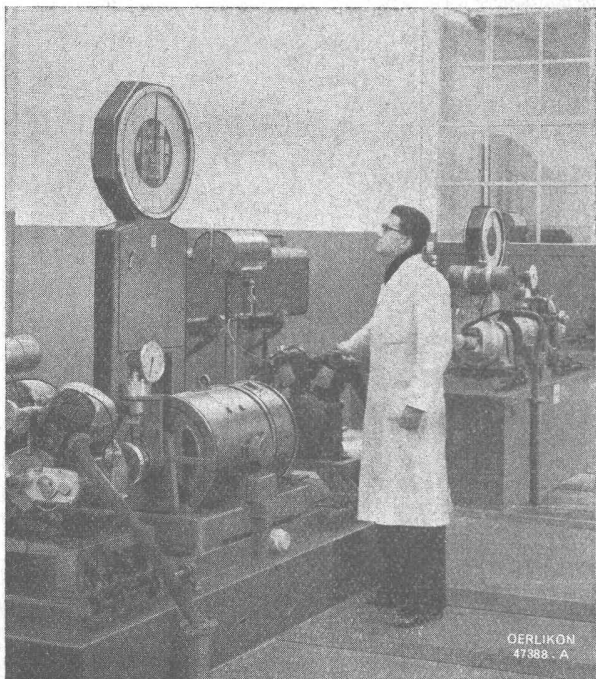


Bild 1. Leistungswaage für die Prüfung von Verbrennungskraftmaschinen.

Stator drehbar gelagert, sodass er wie eine Waage pendelnde Bewegungen ausführen kann. Der Stator ist mit Hebelarmen und Vorrichtungen zur Aufnahme von Gewichten versehen, mit denen das drehende oder bremsende Moment festgestellt wird. Eine Vereinfachung in der Bestimmung des Drehmomentes ergibt sich durch eine Verbindung der Leistungswaage mit einer das Drehmoment direkt anzeigenden Präzisions-schnellwaage (Bild 1).

Eine universelle Verwendungsmöglichkeit erreicht aber die elektrodynamische Leistungswaage erst in Verbindung mit einer Drehstrom-Umformergruppe. Die eigentliche Leistungswaage, d. h. das Dynamometer ist als Gleichstrommaschine gebaut und wird von einer separaten Umformergruppe aus gespeist, oder gibt die Leistung an diese ab, denn die Gleichstrommaschine kann sowohl als Bremse für den zu messenden Motor, wie auch als Antriebsmaschine für den

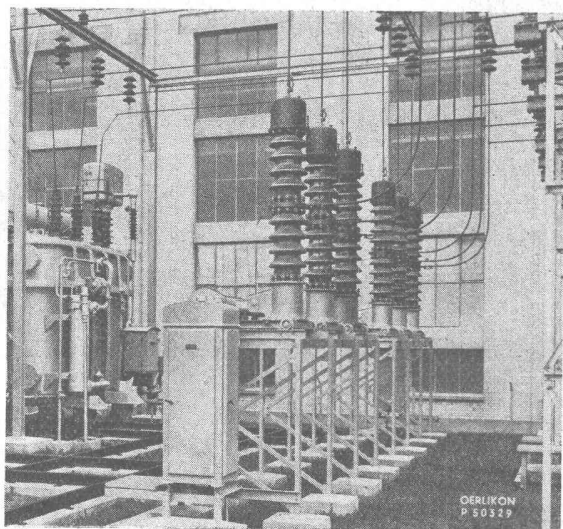


Bild 2. Oelarmerschnellschalter mit grosser Schaltleistung.

Prüfling dienen. Für den Antrieb der Umformergruppe wird meistens ein Drehstromasynchronmotor verwendet, dessen Blindleistung, die er sowohl im motorischen wie im genera-

**Omnifix**

wird durch deren Vielseitigkeit in der Verwendung  
und der Einstellmöglichkeiten zum unentbehrlichen  
Werkzeug des Besitzers.  
Verlangen Sie Spezialprospekte.

**B.A.G. TURGI**

*B.A.G. - Leuchtkörper für besseres Licht*

In allen Fachgeschäften und im Musterlager der B.A.G. Stampfenbachstrasse 15, Zürich

# Schweizerischer Verband beratender Ingenieure

## Association Suisse des Ingénieurs-Conseils (ASIC) Gegründet 1912 Fondée en

Die Mitglieder des Verbandes sind unabhängige schweizerische Ingenieure mit Hochschulbildung und ausgedehnter Erfahrung. Sie beschäftigen sich in ihren speziellen Tätigkeitsgebieten mit Projektierungen, Bauleitungen, Beratungen, Schätzungen, Gutachten, Schiedsgerichten, Ueberwachung und Prüfung von Arbeiten und Lieferungen. — Nähere Auskunft erteilen die Mitglieder, sowie das Sekretariat, Stadthausstrasse 39, Winterthur (Telephon 2 25 40), von dem auch eine Liste mit weiteren Angaben über die einzelnen Mitglieder und ihre Tätigkeit bezogen werden kann.

### Alphabetisches Mitglieder-Verzeichnis

#### Prof. Dr. h. c. C. Andreae Bau-Ing.

Speziell Stollen-, Tunnel- und Eisenbahnbau  
Zollikerstr. 20, Tel. 24 89 16 **Zollikon**

#### M. Bärlocher Bau-Ing.

Speziell Wasser- und Tiefbau, Strassenbau  
Kurfürstenstr. 70, Tel. 23 44 29 **Zürich**

#### H. Blattner Bau-Ing.

Speziell Wasser- und Tiefbau, Wasserkraft- und Schiffahrtsanlagen  
Nüschelerstr. 30, Tel. 25 38 20 **Zürich**

#### Dr. h. c. J. Büchi Bau-Ing.

Speziell Wasserkraftanlagen  
Bahnhofstr. 38, Tel. 23 83 92 **Zürich**

#### Dr. sc. techn. M. Ebner Ingénieur civil

Spécialement aménagement de forces hydrauliques et distribution d'eau  
15 Rue Beau-Séjour, Tél. 3 85 00 **Lausanne**

#### H. Eichenberger Bau-Ing.

Speziell Tiefbau, Wasserkraftanlagen, Eisenbeton  
Weinbergstr. 17, Tel. 28 38 78 **Zürich**  
Paradiesstr. 5, Tel. 4 15 11 **Brugg**

#### Alb. Eigenmann Maschinen-Ing.

Speziell Heizung, Lüftung, Sanitäre Anlagen  
Villa Isola, Tel. 3 58 78 **Davos-Dorf**  
Haldenbachstr. 27, Tel. 28 58 72 **Zürich**

#### P. F. Fornallaz Dipl. Ing.

Speziell Betriebsführung und Betriebsorganisation  
Rütistr. 58, Tel. 34 03 20 **Zürich**

#### Th. Frey Bau-Ing.

Speziell Wasserbau und Tiefbau  
Stadelhoferstr. 12, Tel. 32 23 01 **Zürich**

#### E. B. Geering Bau-Ing.

Speziell Eisenbeton-, Stahl- und Holzbau  
Riehenstr. 64, Tel. 4 68 32 **Basel**

#### H. Gicot Ingénieur civil

Spécialement travaux publics et hydrauliques, constructions civiles, béton armé  
Avenue du Moléson 14, Tél. 2 36 69 **Fribourg**

#### W. Groebli Bau-Ing.

Speziell Industriebauten, Tiefbau, Eisenbeton  
Pelikanstr. 6, Tel. 27 05 96 **Zürich**

#### G. Gruner Bau-Ing.

Speziell Wasserbau und Tiefbau  
Nauenstr. 7, Tel. 2 08 38 **Basel**

#### A. Heizmann Bau-Ing.

Speziell Hoch- und Tiefbau, Wasserbau  
Dornacherplatz 21, Tel. 2 18 18 **Solothurn**

#### W. Hugentobler Bau-Ing.

Speziell Wasser- und Tiefbau, Strassenbau  
Rorschacherstr. 21, Tel. 2 78 06 **St. Gallen**

#### P. Kipfer Bau-Ing.

Speziell Eisenbeton und Industriebau  
Monbijoustr. 97, Tel. 5 20 40 **Bern**

#### Ad. Meier Bau-Ing.

Speziell Eisenbeton, Stahl- und Holzbau  
Florhofstr. 2, Tel. 95 66 47 **Wädenswil**

#### Herm. Meier Maschinen-Ing.

Speziell sanitäre Anlagen  
Bahnhofquai 15, Tel. 23 19 48 **Zürich**

#### A. Meyer-Stehelin Bau-Ing.

Speziell Eisenbeton- und Stahlbau  
Steinenvorstadt 36, Tel. 2 85 60 **Basel**

#### A. Müller Bau-Ing.

Speziell Wasserkraftanlagen  
Herrenbergstr. 7, Tel. 26 41 62 **Zürich**

#### R. A. Naef Bau-Ing.

Speziell Stahlbau, Eisenbetonbau  
Gartenstr. 19, Tel. 27 70 40 **Zürich**

#### W. Naegeli Bau-Ing.

Speziell Wasserbau, Tiefbau, Eisenbeton  
Stadthausstr. 39, Tel. 2 25 40 **Winterthur**

#### H. Nater Bau-Ing.

Speziell Brücken-, Eisenbahn-, Strassen- und Wasserbau  
Téhéran-Iran, Légation Suisse

#### Ed. Pingeon Ingénieur civil

Spécialement travaux publics et hydrauliques, drainages, béton armé et constructions industrielles  
Boulevard du Théâtre 6, Tel. 5 07 23 **Genève**

#### H. Roth Bau-Ing.

Speziell Wasserkraftanlagen  
Wernerstr. 24 Tel. 3 53 33 **Bern**

#### H. Scherer Bau-Ing.

Speziell Stahlbau, Eisenbetonbau  
Hertensteinstr. 68, Tel. 2 06 88 **Luzern**

#### E. Schubiger Bau-Ing.

Speziell Eisenbeton-, Stahl- und Holzbau  
Gladbachstr. 85, Tel. 24 28 12 **Zürich**  
Schulhausstr. 10, Tel. 2 22 16 **Solothurn**

#### H. W. Schuler Elektro-Ing.

Speziell elektr. Anlagen für Bahnen und Industrie, Stark- und Schwachstrom-Verteilanlagen für Grossbauten  
Seefeldstr. 35, Tel. 24 76 17 **Zürich**

#### J. Schwank Vermessungs-Ing.

Speziell Vermessungen, Photogrammetrie  
Gryphenhübeliweg 43, Tel. 3 52 72 **Bern**

#### L. Simmen Bau-Ing.

Speziell Hoch- und Tiefbau  
Kasinostr. 3, Tel. 34 09 88 **Zürich**

#### Ph. Stahel Bau-Ing.

Speziell Tiefbau, Wasserbau, Eisenbeton  
Augustinergasse 3, Tel. 3 41 09 **Basel**

#### Dr. sc. techn. E. Staudacher Bau-Ing.

Speziell Hoch- und Tiefbau, Wasserbau, Holzkonstruktionen  
Splügenstr. 10, Tel. 27 67 19 **Zürich**

#### E. Stettler Bau-Ing.

Speziell Eisenbeton, Tiefbau  
Ferd. Hodlerstr. 18, Tel. 2 12 46 **Bern**

#### A. Studer Ingénieur civil

Spécialement travaux publics et hydrauliques, constructions civiles, béton armé  
7 Rue St. Honoré, Tél. 5 19 58 **Neuchâtel**

#### H. Vautier Ingénieur civil

Spécialement travaux publics, constructions civiles, travaux hydrauliques  
Grand' Rue 9, Tél. 9 55 26 **Nyon**

#### Th. Vögeli Bau-Ing.

Speziell Wasser- und Tiefbau, Strassenbau  
Lauenen 18, Tel. 2 16 12 **Thun**



torischen Betrieb aus dem Netz bezieht, eventuell von Kondensatoren geliefert werden kann. In Spezialfällen wird für die Umformergruppe ein Drehstrom-Synchronmotor verwendet werden, der bei entsprechender Dimensionierung ebenfalls mit verhältnismässig kleinem Anlaufstrom in Stern-Dreieck-Schaltung angelassen werden kann, sodass die Bedienung der Anlage nicht erschwert wird.

Bei der Prüfung von Verbrennungskraftmaschinen wird von dem Dynamometer auch ein motorisches Arbeiten bei verschiedenen Drehzahlen gewünscht, sei es zum Einlaufenlassen der Maschine, oder zum Anwerfen des Dieselmotors. Mit der elektrodynamischen Leistungswaage in Verbindung

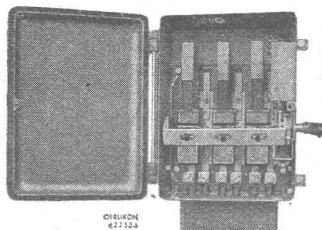


Bild 3. Motorschutzschalter für Ströme bis zu 400 A.

mit der Umformergruppe mit der Ward-Leonardschaltung lassen sich diese Forderungen in idealer Weise erfüllen. Die Leistungswaage vermag motorisch und generatorisch in einem sehr grossen Drehzahlbereich, der z. B. bei der ausgestellten Gruppe 800 bis 2200 U/Min. umfasst, zu arbeiten, wobei sich jede beliebige Drehzahl einstellen lässt. Die Erregung der Leonard-Gruppe geschieht durch einen auf der gleichen Welle sitzenden Hilfserreger, sodass die Spannung für die Leistungswaage von sehr kleinen Werten an kontinuierlich gesteigert werden kann, was speziell beim Anwerfen des Dieselmotors erwünscht ist.

Bei voller Erregung der Leistungswaage wird in diesem Falle die Spannung an den Bürsten und damit der Ankerstrom allmählich gesteigert, bis das Stillstandsrehmoment des Dieselmotors, das 80 bis 100 % des Nennrehmomentes beträgt, überwunden ist, und die Maschinengruppe in Bewegung kommt. Beginnt der Dieselmotor nach Erreichung der Einspritzdrehzahl zu arbeiten, so beschleunigt dieser aus eigener Energie die Gruppe, sodass bei gleich eingestellter Erregung und Spannung die Leistungswaage bei einer um

weniges erhöhten Drehzahl die Dieselmotorleistung aufnimmt und diese, sofern sie die Verlustleistung der Anlage übersteigt, an das Netz zurückgibt. Die Schaltung dieser Prüfgruppe ist sehr einfach und alle Apparate und Instrumente sind in einem Schaltschrank zusammengefasst, in dem auch die für die Messung an den Dieselmotoren nötigen Instrumente untergebracht werden können. Die Drehzahl kann vom Schaltschrank aus an einem Präzisionstachometer mit einer Genauigkeit von  $\pm 0,5$  % im Bereich von 750 bis 3000 U/Min. abgelesen werden. Für spezielle Untersuchungen wird sie mit Hilfe eines Stichtachometers kontrolliert werden. Auch die Ablesung des Drehmomentes an der Präzisionsschnellwaage erfolgt mit ausreichender Genauigkeit vom Schaltschrank aus.

Die ölarmen Schnellschalter für Mittel- und Hochspannung haben sich nun in jahrelangem Betrieb bestens bewährt, und werden ihrer hohen Schaltleistungen und ihrer Betriebssicherheit wegen in den Betrieben geschätzt. An der weiteren Verbesserung dieser Schalter wird aber weiter gearbeitet. Ein Zeugnis dafür ist die sehr hohe Ausschaltleistung des 60 kV-ölarmen Schnellschalters, die heute 1 500 000 kVA beträgt (Bild 2).

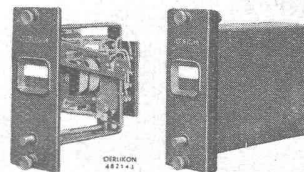


Bild 4. Relais mit Steckgehäuse

Der neue Kraftspeicherantrieb gewährleistet hohe Einschaltgeschwindigkeiten, macht den Antriebsmechanismus während der Schaltbewegung unabhängig von Störungen der Energiequelle und ermöglicht die Schnellwiedereinschaltung bei Kurzschlüssen vorübergehender Natur.

In Niederspannungsnetzen findet der Oerlikon Steckautomat, der kleine Leistungsschalter mit hoher Ausschaltleistung, immer mehr Anwendung. Er gibt recht befriedigende Lösungen für den Kurzschlusschutz, da er im Gegensatz zu Sicherungen stets betriebsbereit ist und nach einer Kurzschlussausschaltung sofort wieder eingeschaltet werden kann. Dank der kleinen Dimensionen lassen sich die Steckautomaten, zu kleinen Schaltergruppen vereinigt, für kleine Schaltstationen verwenden, wie solche für Mast-Transforma-

# TELION

GENERALVERTRETUNG DER PHOTOSWITCH INC.

Profitieren Sie von den neusten Erkenntnissen der Electronic:

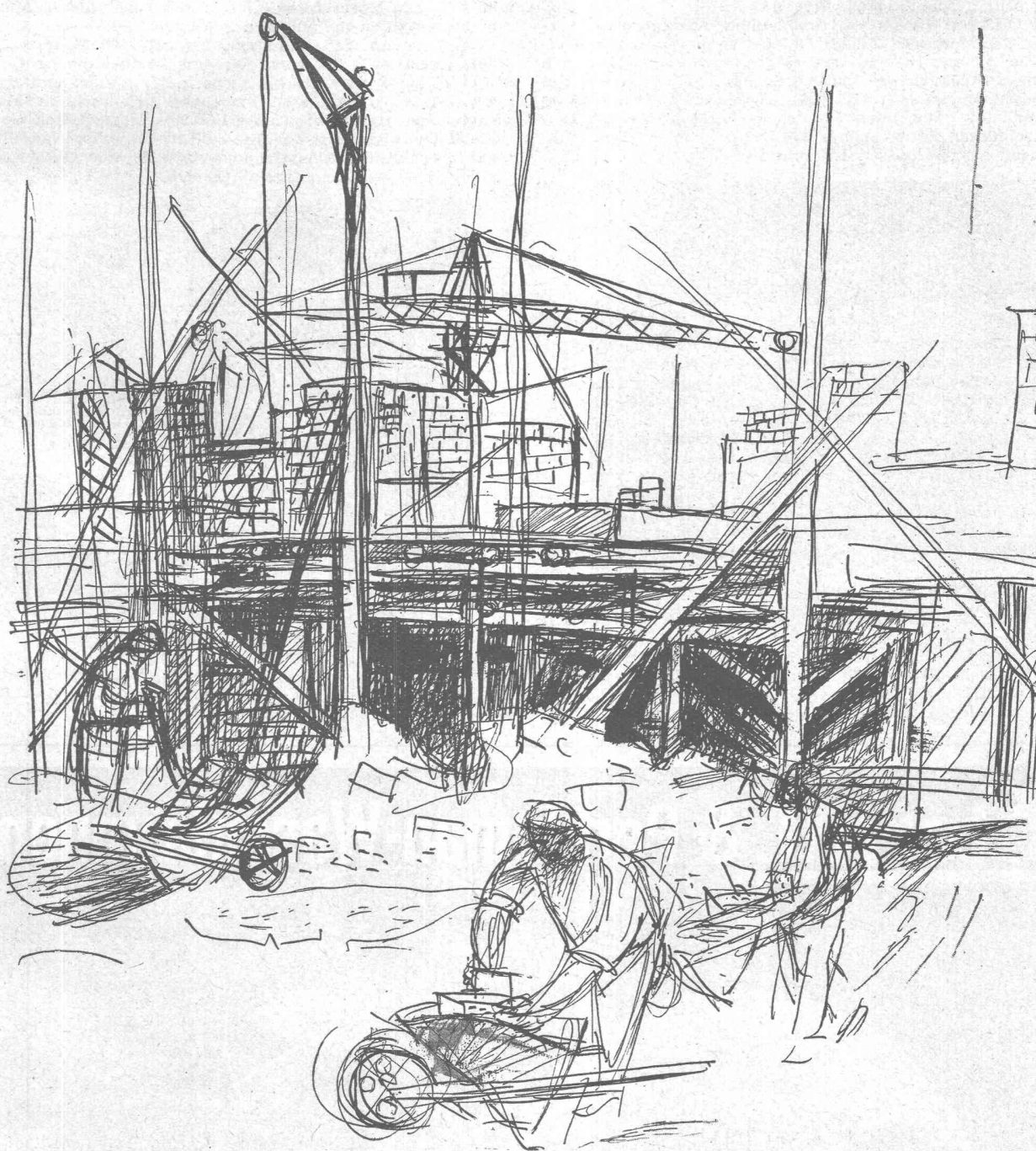
**Photoelektrische Zählkontrollen + Niveauekontrolle**  
**Programmsteuerungen + Rauch- und Flammkontrolle etc.**  
**Vereinfachung trotz erhöhter Leistung,**  
**Schutz und Sicherheit**

Auskunft und Beratung durch

**TELION AG.**



Engroshaus für Hochfrequenz-,  
Radio-, Elektro- und Messtechnik  
**ZÜRICH**  
 Telephon 25 36 30 Pellikanstrasse 8



**ZÜRCHER ZIEGELEIEN**

*Telephon (051) 238700*



toranlagen benötigt werden. Dadurch entstehen gefällige kleine Schaltkasten, die auch im Freien aufgestellt werden können.

Die gleichen Steckautomaten mit stromabhängiger Auslösung sind auch in den betriebssicheren Motorschutzschaltern Typ S 400 eingebaut, die wegen ihrer hohen Ausschaltleistung sehr geschätzt sind, Bild 3.

Die Oerlikon Relais in staubdichten Steckgehäusen erleichtern die Montage und vor allem die periodischen Kontrollen der Relais, in dem das zu prüfende Relais lediglich aus seinem Steckgehäuse herausgezogen und durch ein Reserve-Relais ersetzt werden kann, das in das Steckgehäuse eingeschoben werden muss; dabei ist kein Lösen von Leitungsanschlüssen nötig, sodass die Gefahr von Fehlschaltungen nahezu ausgeschlossen ist, Bild 4.

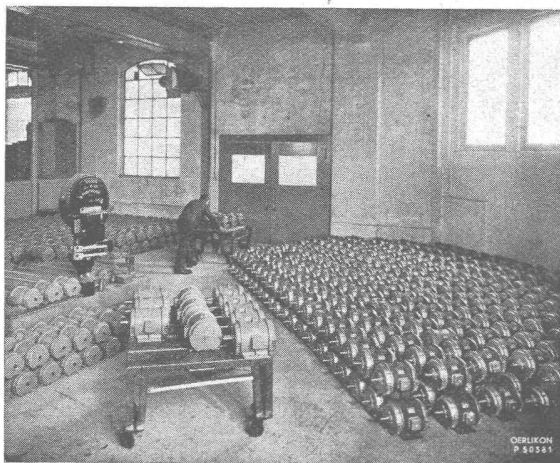


Bild 5. Oerlikon Drehstrommotoren einer neuen Serie.

Die Warnrelais, die zeigen, wie einfach die Montage mit Steckgehäusen ist, dienen zur Steuerung von Signalstromkreisen und Meldung von Betriebszuständen oder Störungen durch akustische Signale. Bei Eintritt einer Störung betätigt ein Klappankermagnet die Kontakte für ein Signal, das aus einer Hupe, Glocke oder Rückmeldelampe besteht. Mit einem

Druckknopf kann die Meldung quittiert werden, wodurch die Freigabe des Signalstromkreises für andere Meldungen erfolgt, die Fallklappe aber immer noch die Störung bis zu deren Behebung anzeigt.

Eine neue Reihe von Drehstrommotoren mit Kurzschlussankern wurde nach neuartigen Fabrikationsgrundsätzen geschaffen. Die Motoren für 0,7 bis 7,5 PS bei 1500 U/Min. sind für die normalen Spannungen gewickelt und werden als Fussmotoren gebaut. Sie sind dank der rationellen Herstellungsweise kurzfristig lieferbar. Wie die bestbekannten Oerlikon Motoren, die auch weiterhin in normaler Bauart und als Spezialtypen fabriziert werden, zeichnen sich auch die Motoren dieser neuen Reihe durch gute Betriebseigenschaften und eine hohe Betriebssicherheit aus. Sie sind in tropfwassergeschützter Bauart erhältlich. Das Gehäuse besteht aus Gusseisen, die Lagerschilde aus Leichtmetall, Bild 5.

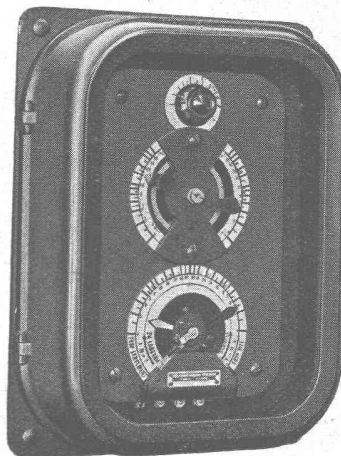
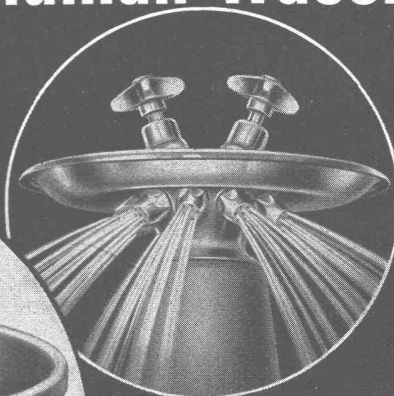


Bild 6.  
Der bewährte Oerlikon  
Ultrarapid-Synchronisator.

OERLIKON  
47457

Der Ultrarapid-Synchronisator hat sich in bereits mehrjährigem Betrieb als äusserst zuverlässig erwiesen. Seine rasche und genaue Arbeitsweise wird von den Betriebsbeamten speziell bei aussergewöhnlichen Betriebszuständen, wie sie als Folge von Netzstörungen auftreten können, sehr geschätzt, Bild 6.

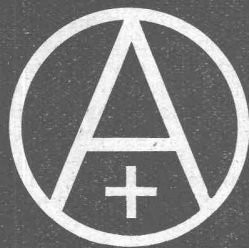
# Eternit & Peraluman-Waschbrunnen



Die neuzeitlichen Gruppen-Wasch-Anlagen mit den bevorzugten **Douchen-Ausläufen**. An jeder Waschstelle ein Wasserstrahlenbündel als Brause zur Verfügung. Neue fachtechnisch durchkonstruierte Spritzkrone mit eingebauter Mischbatterie für „Kalt und Warm“. Äußerer Aufbau in harmonischer Linienführung.

**SANITÄR**  
*Kuhn*

Sanitäre Apparate en gros Zürich 5  
Sihlquai 75 Tel. 23 27 86



# Oederlin Modelle



## Die neuen, formschönen und kräftig gebauten Armaturen für die neuzeitliche Installation.

Eine wesentliche Geräuschverminderung wird durch die vollen Querschnitte erreicht. Die inneren Teile der Armatur sind leicht zugänglich, da sowohl Pilzgriff wie Deckhülse mittels der Kopfschraube rasch demontiert werden können. Spezialwerkzeuge sind nicht notwendig. Die unsichtbar steigende Spindel ist in bewährter, einfacher Konstruktion ausgeführt. Die separate Wandrosette erleichtert die Montage.

## AG. OEDERLIN+CIE. BADEN

ARMATURENFABRIK UND METALLGIESSEREIEN - TEL. (056) 2 41 41

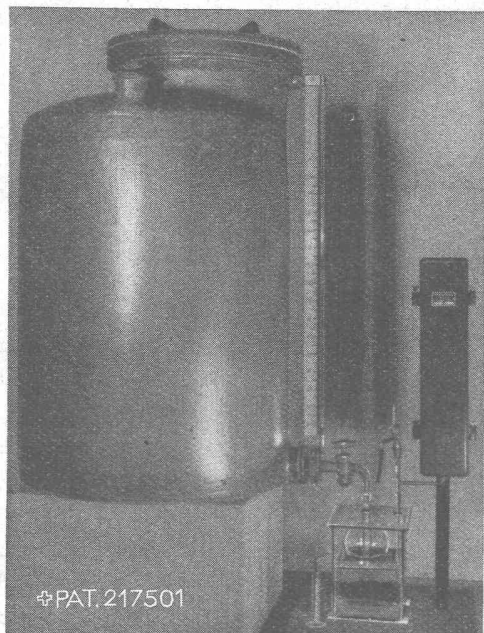
Permanente Ausstellungen: Zürich, Baumusterzentrale; Lausanne, Exposition permanente de la construction.

**Stand Nummer 4524 Halle XIII**



**Fr. Hottinger, Ing. Techn. Bureau, Basel**  
Halle III b, Stand 1083

Die Firma zeigt ihre Dosier-Apparate für Flüssigkeiten und Zubehörteile in verschiedenen Ausführungen, Grössen und Anwendungen. Diese Apparate eignen sich speziell zur Entkeimung von Wasser mit



flüssigem Natriumhypochlorit, zur Neutralisation von Abwasser, im allgemeinen zum Abfüllen, Verteilen, Beimischen von Flüssigkeiten in exakt bestimmten Mengen in automatischem Betrieb. Diese Dosier-Apparate haben sich dank

ihrer vielen und bemerkenswerten Vorzüge in der ganzen Schweiz in über 100 kleinen und grossen Anlagen, namentlich auch für militärische Zwecke gefunden.

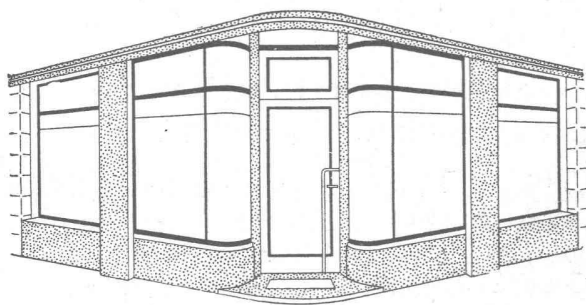
Die Vorteile dieser Konstruktion sind mannigfaltig: Die Apparate sind einfach für Montage, Betrieb und Kontrolle, brauchen wenig Platz für die Aufstellung, sind zuverlässig und genau in der Dosierung, absolut ungefährlich und funktionieren je nach den Verhältnissen mit elektrischer oder mechanischer Steuerung vollständig automatisch. Das Prinzip der Arbeitsweise besteht darin, dass die beizumengende Flüssigkeit mit einer kleinen Pumpe aus einem Vorratsgefäss in genau einstellbaren Mengen gefördert wird, wobei die Steuerung proportional und automatisch erfolgt. Bei kleinen Anlagen wird die Apparatur direkt auf den Vorratsbehälter gestellt; bei grössern wird eine Schwimmervorrichtung dazwischengeschaltet, in welche die Lösung aus dem Standgefäss so nachfliesst, dass sie immer auf dem gleichen Niveau gehalten wird.

Für Wasserentkeimung wird normalerweise ein Wasserzähler mit Kontaktgeber in die Hauptleitung eingebaut. Seine Kontaktvorrichtung ist mit einer Niederspannungs-Stromquelle und dem Elektromagneten am Apparat verbunden. Jedesmal, wenn eine bestimmte Menge Wasser den Zähler passiert hat, erhält der Elektromagnet einen Impuls. Der Magnetkern bewegt den mit ihm verbundenen Kolben der Pumpe, wodurch ein exakt dosiertes Quantum der beizumengenden Flüssigkeit zu freiem Auslauf zur Mischstelle gefördert wird. Bei langen Kontaktintervallen kann der Ausfluss durch eine Zusatzvorrichtung tropfenweise unterteilt werden.

Wo kein elektrischer Strom zur Verfügung steht, wird die mechanische Steuerung mit Wippe angewendet. Von der zu behandelnden Wassermenge wird ein bestimmter Teil abgetrennt und auf die Wippe geleitet, die durch ihre hin- und hergehende Kippbewegung und entsprechende Uebertragung den Kolbenhub bewirkt. Diese Apparatur eignet sich auch vorteilhaft für transportable Zwecke, z. B. improvisierte Anlagen.

Ausgestellt sind: Wasserzähler mit Kontaktgeber für Hauptleitungen, elektr. Betrieb; Wasserzähler mit Kontaktgeber und Regulierhahn in Nebenleitungen, elektr. Betrieb; Impulsregler für Kontaktintervalle von 5 bis 90 s, elektr.

**Pfander**



## Schaufenster

Neuzeitliche Konstruktionen in allen Metallen  
als Spezialität

**PFANDER & CO. ZÜRICH**  
METALL-KONSTRUKTIONEN

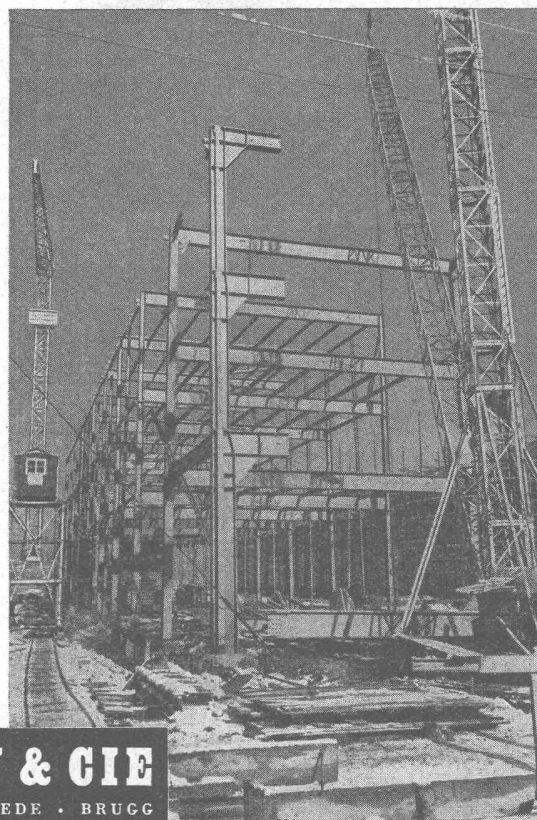
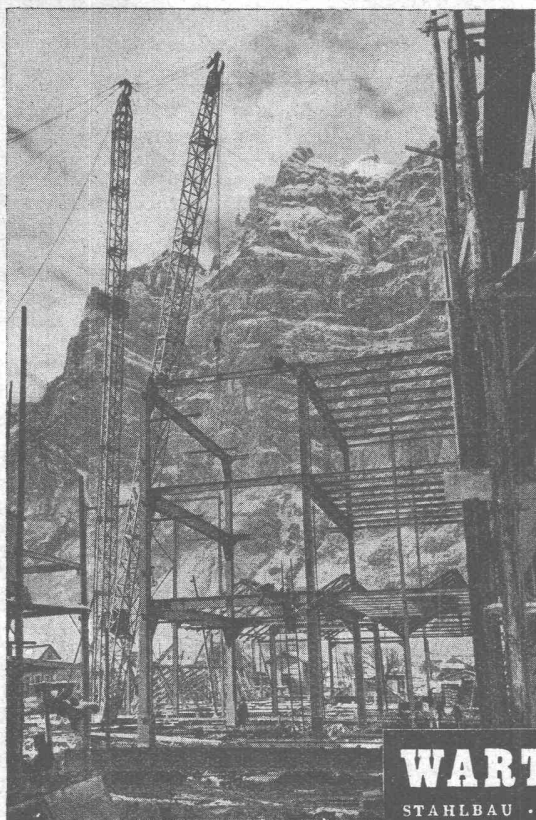
Dübendorfsstrasse 227 + Telephon 46 77 33



Bis 50% Brennstoff-Einsparung mit ALFOL  
bei kleinerem Backstein-Bedarf und gleichen Baukosten



**DR. ING. M. KOENIG, INGENIEURBÜRO, ZÜRICH**  
Tiefenhöfe 8, Tel. 25 65 67

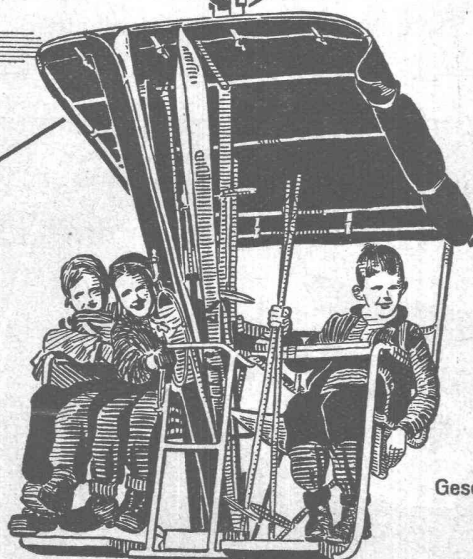


**WARTMANN & CIE**

STAHLBAU · KESSELSCHMIEDE · BRUGG

Industrie-Stahlbau ist ein von uns besonders gepflegtes Spezialgebiet,  
weshalb wir auch für Grossmontagen sehr leistungsfähig ausgerüstet sind.

# Sesselbahnen



für Sommer- und Winterbetrieb,  
für Berg- und Talfahrt.  
Gefahrloses Auf- und Absteigen  
der Passagiere im Stillstand.

Keine Kunstbauten notwendig zur Über-  
querung von Strassen, Bächen, Zäunen,  
Abfahrtspisten.  
Grosse Transportleistung.

**Werk Bern**

Gesellschaft der Ludw. von Roll'schen Eisenwerke AG.



Betrieb; Dosier-Apparat mit Standgefäß von 10 l, elektr. Betrieb; Dosier-Apparat mit Standgefäß von 150 l und Schwimmervorrichtung, elektr. Betrieb; Dosier-Apparat mit 10 l, Topf und Wippe für mechanischen Betrieb, transportable Ausführung; Automatischer Saugheber zum Abfüllen und Umleiten von chemisch aggressiven oder giftigen Flüssigkeiten mit wesentlichem Zeitgewinn auf einfache, saubere und ungefährliche Art; Handpumpe für gleiche Zwecke.

### Brun & Cie. AG., Maschinenfabrik, Nebikon

Halle VIII, Stand 3008

Der Stand dieser Firma vermittelt einen guten Einblick in ihr reichhaltiges Fabrikations-Programm auf dem Gebiete der Baumaschinen, Hebezeuge, Transportanlagen und Motorspritzen. Ausgestellt sind:

Eine Betonmischmaschine, Zweirad-Ausführung, mit Kugellagern und Pneubereifung, 100 l Trommelfüllung, mit direkt gekoppeltem BERNARD-Benzin-Motor 2½/3 PS. Die Maschine, die bis zu 3 m³/h Beton erzeugt, kann sehr leicht transportiert werden und nimmt ganz wenig Platz in Anspruch, sodass sie sich auch für kleine Bauarbeiten vorteilhaft einsetzen lässt.

Eine Betonmischmaschine, Vierrad-Ausführung, 200 l Trommelfüllung für eine Leistung von 6 m³/h, mit eingebauter Bauwinde zur Betätigung eines Schnellbauaufzuges und aufmontiertem Universal-Elektromotor.

Ein Baukran, ausgerüstet mit Einseil-Selbstgreifer zum Baggern von Kies, Sand, Kohle usw. Dieser Kran, der durch seine robuste Konstruktion auffällt, ist auch mit Baggerlöffel von 200 l Fassungsvermögen für Aushub- und Abdeckungs-Arbeiten, sowie als Hochbaukran für Förderhöhen bis 18 m lieferbar.

Eine Feldbahnlokomotive, angetrieben mit einem Zweizylinder-WEBER-Dieselmotor von 16 PS, die sich durch gediegene, robuste Ausführung, bei der Konstruktion einfache Bedienung und grosse Betriebssicherheit auszeichnet.

Eine Schnellaufzugwinde Type BC 20, 2500 kg Tragkraft, Hubgeschwindigkeit 60 m/min., versehen mit

Stahlbandkupplung, mit Handradbetätigung und loser Trommel, sowie mit Fusstrittsenkbandbremse. Diese Winde eignet sich besonders für Schrägaufzüge, Seilbahnen usw.

Ein Steinbrecher neuester Konstruktion, ausgerüstet mit Präzisions-Tonnenlagern, die eine hohe Tourenzahl zulassen, wodurch die Leistung des Brechers gegenüber der früheren Ausführung beträchtlich erhöht wird.

Ein Hochleistungs-Vibrationssieb mit Tonnenlagern und direkt gekoppeltem Elektromotor, für vier Sortierungen und Ueberlauf. Dieses Sieb wird im Betrieb vorgezeigt und fällt durch seine erschütterungsfreie Arbeitsweise auf.

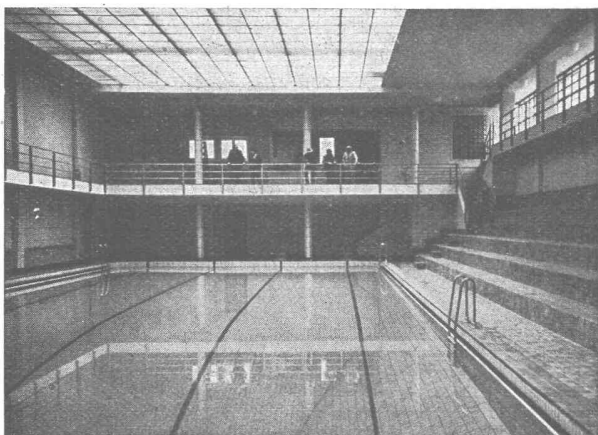
Ausser Steinbrechern und Sieben aller kuranten Grössen umfasst das Fabrikations-Programm dieser Ausstellerfirma alle Maschinen für Kies- und Sandaufbereitung und es werden als Spezialität Kabelbagger und komplette Sand- und Kies-Aufbereitungsanlagen erstellt.

Eine fahrbare Kompressoranlage modernster Konstruktion, zweistufig, luftgekühlt, angetrieben durch einen Dieselmotor von 20 PS. Mit dieser leicht transportablen, mit Rollenlagerachsen und Pneubereifung versehenen Maschine können zwei schwere Abbauhämmer oder ein Bohrhämmer betrieben werden.

Ein Rohrverlegebock mit Dreigeschwindigkeitswinde, vollständig geschlossener Bauart und Rohrverlegehaken. Die Winde kann leicht abgeschraubt und für andere Zwecke verwendet werden.

Eine Motorspritze Type C 3 mit Vierzylinder-Benzin-Motor von 35 PS, versehen mit elektrischem Anlasser, Lichtmaschine und Batterie, Leistung 1600 l/min. bei 80 manom. Förderhöhe. Diese Feuerwehrspritze ist von höchst gediegener, in jeder Hinsicht vorbildlicher Konstruktion und Ausführung.

Hebezeuge für Hand- und elektrischen Betrieb wie Flaschenzüge, Laufkatzen, Wandwinden, Fusswinden usw., die in Tragkräften von 250 kg bis 50 t gebaut werden. Diese Hebezeuge leisten in Industrie, Handel und Gewerbe unentbehrliche Dienste; wer Transportfragen irgendwelcher Art zu lösen hat, wird gut tun, sich die Hebezeuge anzusehen und sich von den Standvertretern beraten zu lassen.



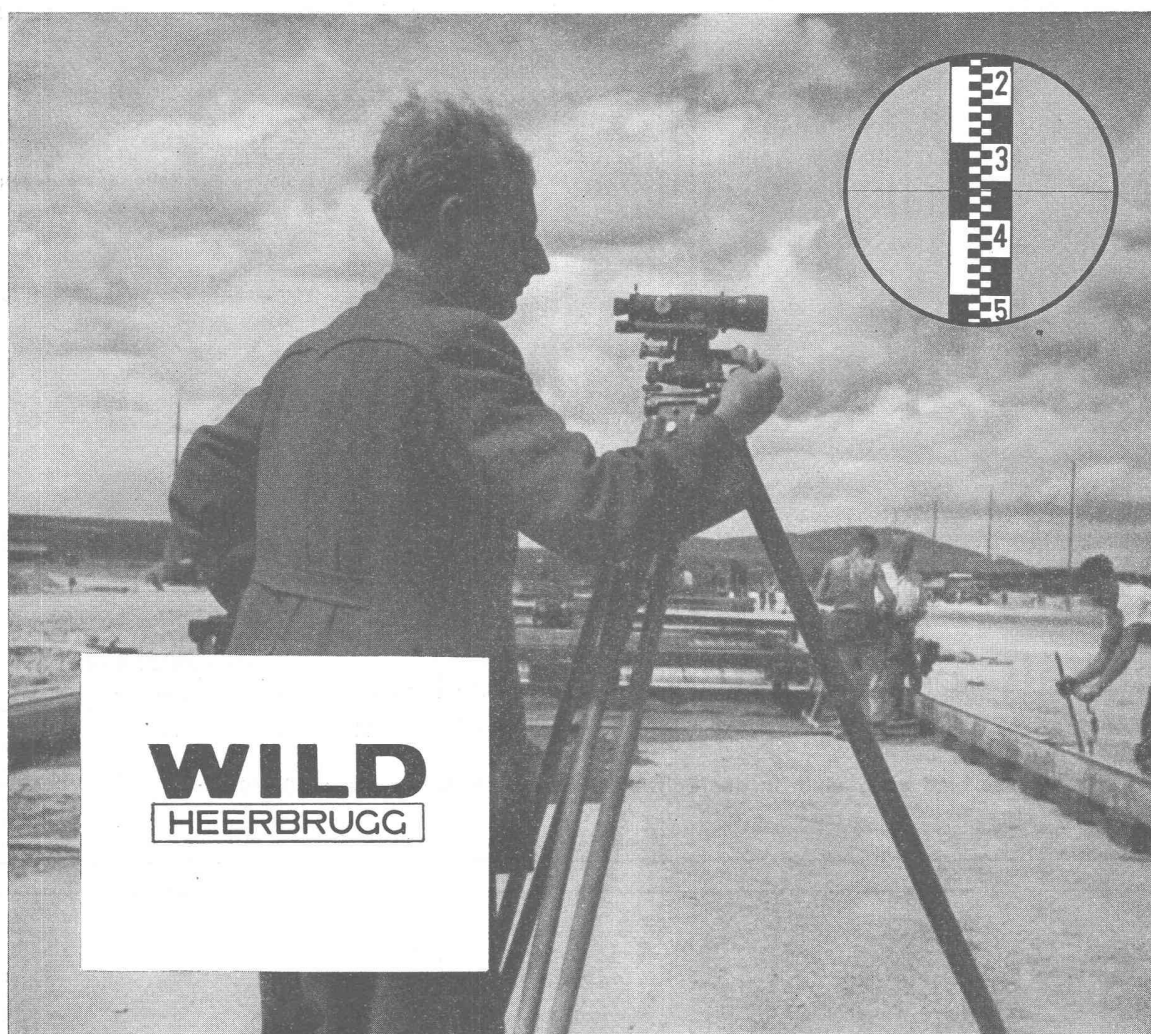
Neues Hallenschwimmbad Sommerleist, Bern, v. Sinner & Beyeler, Arch., Bern

## BERNHARD HITZ + USTER

Fugenlose **SPRAY LIMPET ASBEST-**  
Akustik- und Schallschluckbeläge  
Akustikplatten für Decken- und Wandbeläge

**SPRAY LIMPET ASBEST-** Akustikbeläge an den  
Decken — 310 m² — im neuen und alten Hallenschwimmbad fugenlos aufgespritzt

<p>Hochdruck-Zentrifugalpumpen</p>	<p>Niederdruck-Zentrifugalpumpen</p>	<p>Propeller-Rührwerke</p>	<p>Unterwasser-Pumpen</p>	
<p>Abwasser-Pumpen</p>	<div style="text-align: center;"> <p>Rohrbogen-Propellerpumpen</p> </div> <div style="text-align: center;"> </div>		<p>Benzin- &amp; Kühlmittelpumpen</p>	<p>Schraubenpumpen</p>



Die Wild-Nivellierinstrumente sind das Ergebnis eingehender Studien und jahrzehntelanger Erfahrungen in der Konstruktion und in der Anwendung moderner Vermessungsgeräte. Zu ihrer Herstellung stehen die besten Maschinen zur Verfügung und erprobte Facharbeiter besorgen die Montage.

Im Wild-Instrument sind Qualität und Präzision vereint.

**N I**, das ideale Instrument für den Bauplatz, **N II**, das genaue Instrument für den Ingenieur, beide Modelle mit oder ohne Horizontalkreis. **N III** mit optischem Mikrometer für Präzisionsnivelllements.

Wild-Theodolite T 0, T 1, T 2, T 3 und T 4.

Wir senden Ihnen gerne unsere Prospekte und unterbreiten Offerten.

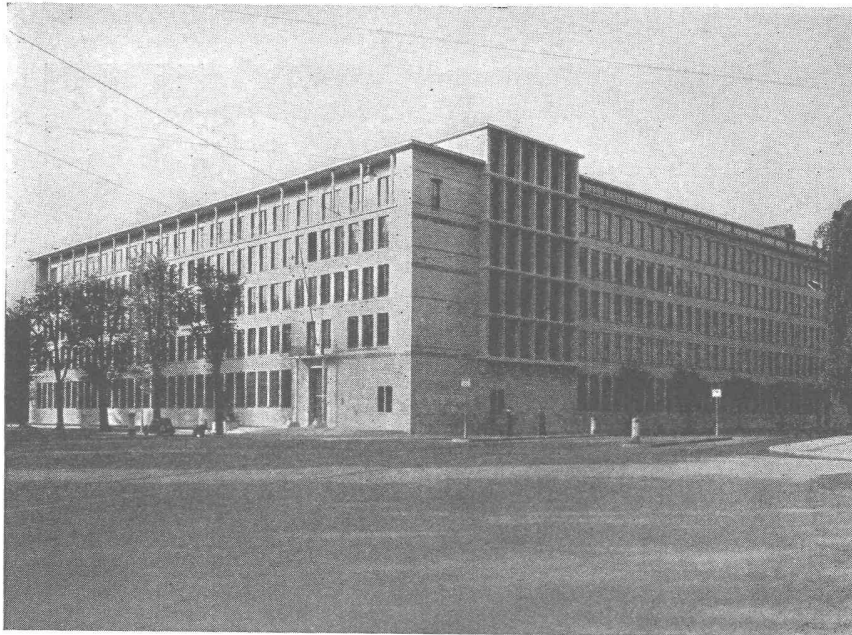
**Verkaufs-Aktiengesellschaft Heinrich Wild's geodätische Instrumente, Heerbrugg**

Telephon (071) 7 24 33

---

**Unsere Vermessungsinstrumente sind an der Mustermesse ausgestellt, Halle III b,  
2. Stock, Stand Nr. 2645**





Schweizerische Lebensversicherungs-  
und Rentenanstalt Zürich  
Architekten: Gebr. Pfister, Zürich

Isolation der Kellerräume gegen  
Grundwasser: zirka 4500 m<sup>2</sup>

Terrassenbeläge zirka 1000 m<sup>2</sup>

ausgeführt durch

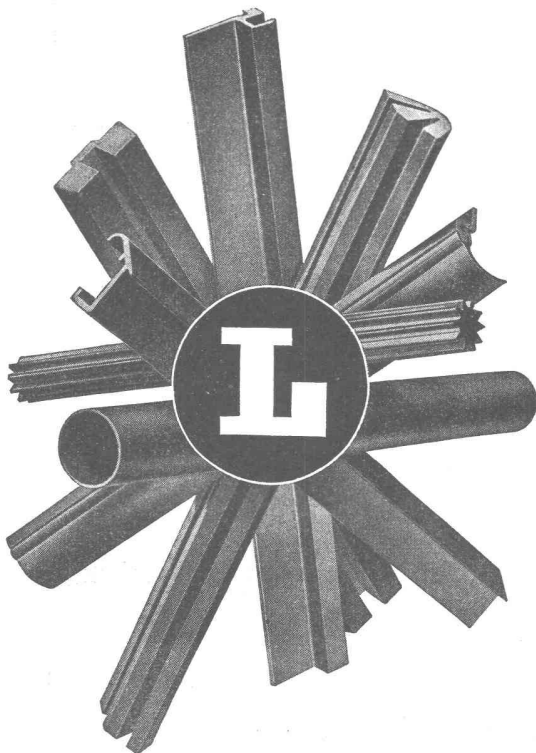
## Asphalt-Emulsion A.-G., Zürich

Telephon 25 88 66

Löwenstrasse 11

Dachpappenfabrik und  
Unternehmung für  
wasserdichte Beläge

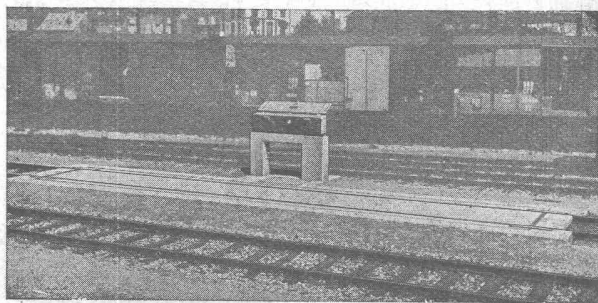
Unsere Erzeugnisse sind ausgestellt in der Schweizer Bau-Zentrale, Talstrasse 9, Zürich



## ALUMINIUM AUFEN AG

Laufen, Berner Jura Tel. (061) 793 33

Sand-, Kokillen- und Press-Guss  
Behälter- und Apparatebau  
Profile, Décolletage-Stangen  
Rohre und Bänder in allen  
Leichtmetall-Legierungen



Brückenwaage für Geleisefahrzeuge. Wiegefähigkeit 70 Tonnen. Normal-Type SBB mit Betonbrücke in Rippenkonstruktion. Länge 11,6 m. Bauart Giroud. Berechnet für eine max. Tragkraft von 120 T. Befahrbar mit allen Verkehrslasten.

# GIROUD OLTEN

## MODERNE

# GROSSWAAGEN

Mit Geleiseunterbrechung, ohne Hubwerk

- armierter Betonbrücke in Rippenkonstruktion, Bauart Giroud
- patentierten, beweglichen Ueberfahrrampen mit automatischer Brückenarretierung
- torsionsfreiem Hebelwerk in Stahl
- allseitig ausschwingbaren Kugelsupports
- verstellbaren und auswechselbaren Schneiden nach Patent Giroud
- kleinem Laufgewichtsbalken
- leichtem Laufgewicht mit patentierter automat. Kerbenschutzvorrichtung
- patentierter, gefederter Balkenarretierung
- symmetrischem, leicht bedienbarem Billetdruckapparat
- gefälligem und praktischem Balkenschutzkasten

**ÜBER 160 GROSSWAAGEN**

**IN DEN LETZTEN JAHREN GELIEFERT AN BAHNGESELLSCHAFTEN, INDUSTRIE UND GEWERBE**

**AG. DER MASCHINENFABRIK VON LOUIS GIROUD, OLTEN TEL. 062 - 5 40 17**

1948

# ISOLIT

# -KAMINE

**finden Sie wieder in der Baumesse  
Stand Nr. 2934**

**Es wird uns freuen, Sie dort be-  
grüssen zu können.**

**KAMIN-WERK ALLSCHWIL**

TELEPHON (061) 2 22 73



**Haenni & Cie. AG., Jegenstorf**

Halle III B, 2. Stock, Stand 2629

Das Jahr 1947, das allgemein im Zeichen der schwierigen Materialbeschaffung stand, hat auch der Fabrik für Manometer, Thermometer und Hygrometer in Jegenstorf viele neue

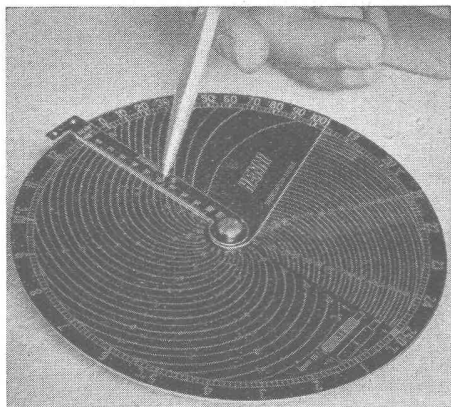


Bild 1

Probleme gebracht. Trotzdem sind im verflossenen Jahr Neuentwicklungen entstanden, die an der Mustermesse 1948 erstmals gezeigt werden.

Ein neuer Hydrometer zeichnet sich durch Einfachheit, große Präzision und robuste Bauart aus. Er bietet für die Installation Vorteile. Die neuen Kleinmanometer, die schon letztes Jahr im Prototyp gezeigt wurden, sind nun zur Serien-

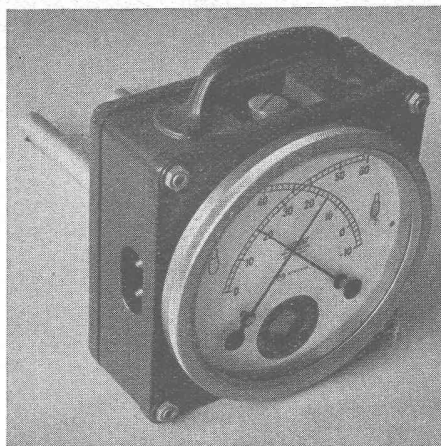


Bild 2

fabrikation reif geworden. Ein verbessertes Manometer für Luft und hochgespannte Gase wird den neuesten Erkenntnissen auf diesem Gebiet vollauf Rechnung tragen.

Auf dem Gebiet der Temperatur-Messgeräte sind ein zum Patent angemeldetes Getränke-Thermometer und ein Span-

*Der wirtschaftliche, bituminöse  
Schutz-Anstrich für Beton und  
Eisen wird heute ausgeführt mit*



*Trotz Qualität äusserst  
vorteilhafte Preise*

**EMIL KNUP AG.**

BITOL-WERKE

Tel. 63171

**ROMANSHORN**

*Spiral*  
**VERZÄHNUNGEN**

**Sauter/Bachmann & Cie**  
**ZAHNRÄDERFABRIK**  
**Netstal/Gl.**

ANNE

Erste Qualität - Stärkste Adhäsion  
Grösster Widerstand gegen  
Stösse und Erschütterungen  
Garantiert frostsicher  
Wie Glas zerschneidbar  
Geringes Gewicht - Alle Farben

**KERVIT****PORZELLAN - WANDPLATTEN**

(Patentiertes Produkt der Industria Ceramica Veggia)

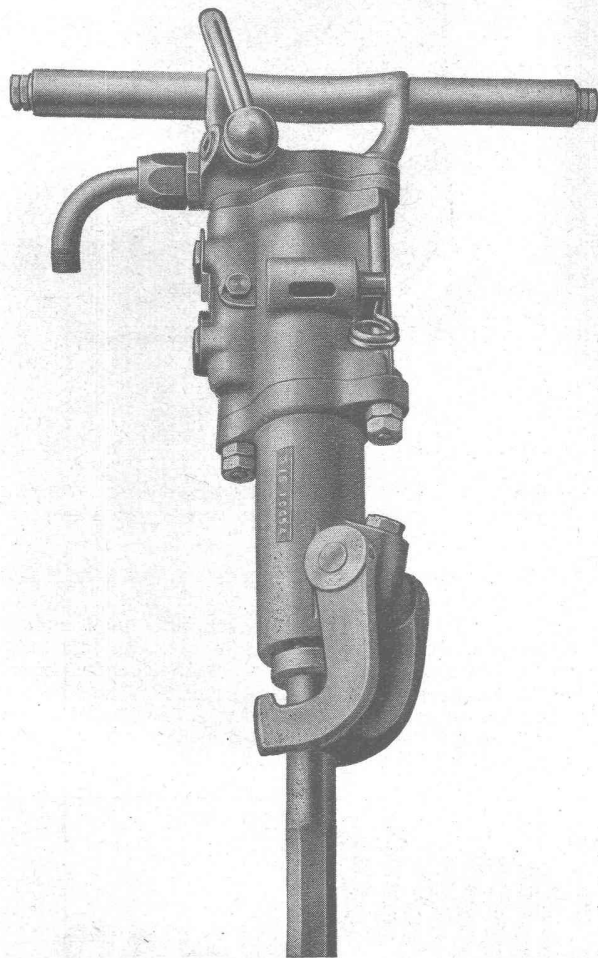
Alleinvertreter:

**SODREX S.A. - GENÈVE**



## Pressluft-Werkzeuge

für Gestein- u. Metallbearbeitung



**Pressluft-Bohrhämmer** 18 und 25 kg  
**Abbauhämmer** 36 kg  
**Niet- und Meisselhämmer** 4, 6 und 9 kg  
 \* ab Lager lieferbar

Alleinvertrieb für die Schweiz:

**WILLI RÖTHLISBERGER, ZÜRICH**

Ottikerstrasse 14 - Telephon (051) 28 43 16



## Eine strahlende Auslage

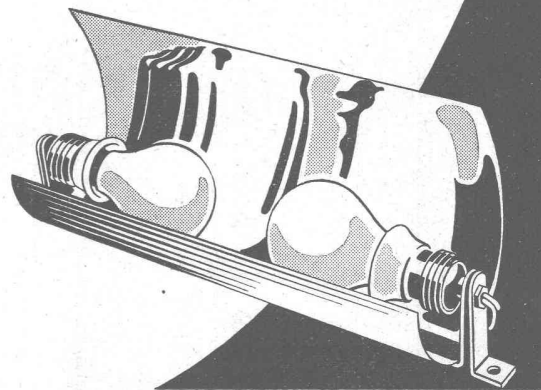
und eine anregende Ladenbeleuchtung schlagen oft die besten Argumente an Verkaufskraft. Nun ja, ein Schaufenster soll wie eine helle Bühne im dunkeln Saale wirken. Der Lichtaufwand hierfür richtet sich nach Lage und Bedeutung des Geschäftes, Gattung und Farbe der Waren sowie nach der Bauart der Schaufenster.

Ausschlaggebend ist die gute Wahl und Anordnung der für die richtige Verteilung dieses Lichtes passenden Reflektoren. Oft werden unsere Rinnenschragstrahler, aber auch die Tiefstrahler, Breitstrahler und Fluoreszenzlampen-Reflektoren verwendet. Unsere allgemein orientierende Schrift „Schaufenster-Beleuchtung“ wird Interessenten gratis zugestellt.

## ALUMINIUM-LICHT AG

Sihlstr. 22 Zürich Tel. (051) 25 89 88

Der Grosstell unserer Modelle ist  
**sofort ab Lager lieferbar**



## TONWERK LAUSEN A.G.

Fabrik feuerfester und säurefester Produkte für alle Industriezweige

### Steinzeug-Bodenplatten



uni



geflammt



porphyr



Rückseite

*unverwundlich*

10, 15, 20 cm und größer



LAUSEN BASEL-LD  
 TELEPHON 7 22 81



nungs-Thermometer mit ausserordentlich rascher Reaktionsfähigkeit entwickelt worden.

Für die Feuchtigkeitsmessung ist in erster Linie die neue Psychrometertafel, Bild 1, zu nennen, die nun serienmässig hergestellt wird. Sie erlaubt die Bestimmung der relativen Feuchtigkeit für Temperaturen von 0 bis 100 ° C für jede beliebige Ortshöhe.

Die neuen Bimetall-Aspirations-Psychrometer, Bild 2, zusammen mit der vorerwähnten Tafel, eignen sich ausserordentlich gut für Temperatur- und Feuchtigkeitsmessungen in Trockenanlagen.

### Gesellschaft der Ludw. von Roll'schen Eisenwerke AG., Gerlafingen, Eisenwerk Klus

Halle V, Stand 1341

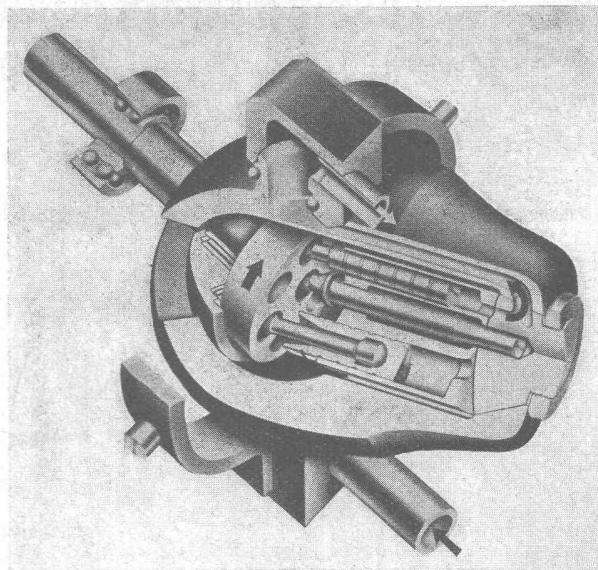
#### Stufenlos regelbare Flüssigkeitsgetriebe HYDRO-TITAN

Das Eisenwerk Klus baut nebst den bekannten HYDRO-TITAN-Hochdruckpumpen auch stufenlos regelbare und reversierbare HYDRO-TITAN-Flüssigkeitsgetriebe. Ein solches Getriebe, für eine Leistungsübertragung von 30 PS und von 0 bis 1800 U/min in beiden Drehrichtungen stufenlos regelbare Drehzahl, wird an der diesjährigen Mustermesse von der Gesellschaft der Ludw. von Roll'schen Eisenwerke AG. anlässlich des Jubiläums ihres 125jährigen Bestehens gezeigt.

Das HYDRO-TITAN-Flüssigkeitsgetriebe besteht aus einer Axialkolben-Oelpumpe, die die aufgenommene Leistung an einen gleich gebauten Oelmotor überträgt. Durch Hubveränderung an Pumpe und Oelmotor lassen sich Drehzahl und Drehmoment in weitesten Grenzen stufenlos, zwangsläufig und schlupfarm regulieren.

Eine Reihe von patentierten Neuerungen konstruktiver und steuerungstechnischer Art verleihen dem HYDRO-TITAN-Getriebe hervorragende Reguliereigenschaften und einen hohen Wirkungsgrad. Aus dem Stillstand kann in beiden Drehrichtungen, auch unter voller Last, bis zur Maximaldrehzahl reguliert und rasch und stossfrei reversiert werden. Kurzzeitige Ueberlastungen von 100 %, stossweise sogar bis 300 %, sind zulässig.

HYDRO-TITAN-Antriebe sind gleichermassen für Maschinen-, Textil-, Holz-, Papier-, Nahrungsmittel- und chemische Industrien, als auch für Verkehrs- und Fördertechnik,



Fahrzeugbau, Energieerzeugung, Bergbau und Wehrwesen, ganz besonders aber für den Antrieb von Werkzeugmaschinen jeder Art, von grossem Interesse.

#### Hydraulische Tiefziehpresse mit HYDRO-TITAN-Antrieb

Auf dem von Roll-Stand wird auch eine 350-Tonnen-Tiefziehpressen gezeigt, die mit den bekannten automatisch geregelten, reversierbaren HYDRO-TITAN-Hochdruckpumpen für die Betätigung von Ziehstössel und Niederhalter ausgerüstet ist. Solche Pumpen, deren aktive Teile vollständig den bei den Getrieben verwendeten entsprechen, stehen bereits in grösserer Zahl im Dauerbetrieb.

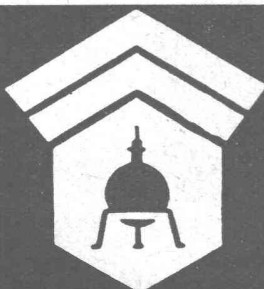


## Schaufenster Anlagen

auch Schaukasten, Innenverglasungen, Metalltüren in modernen Spezialprofilen, in Stahl, Weissmetall, Bronze, Anticorodal. Sorgfältige, solide Ausführungen, beste Referenzen. Bitte, fragen Sie uns unverbindlich an.

# GAUGER

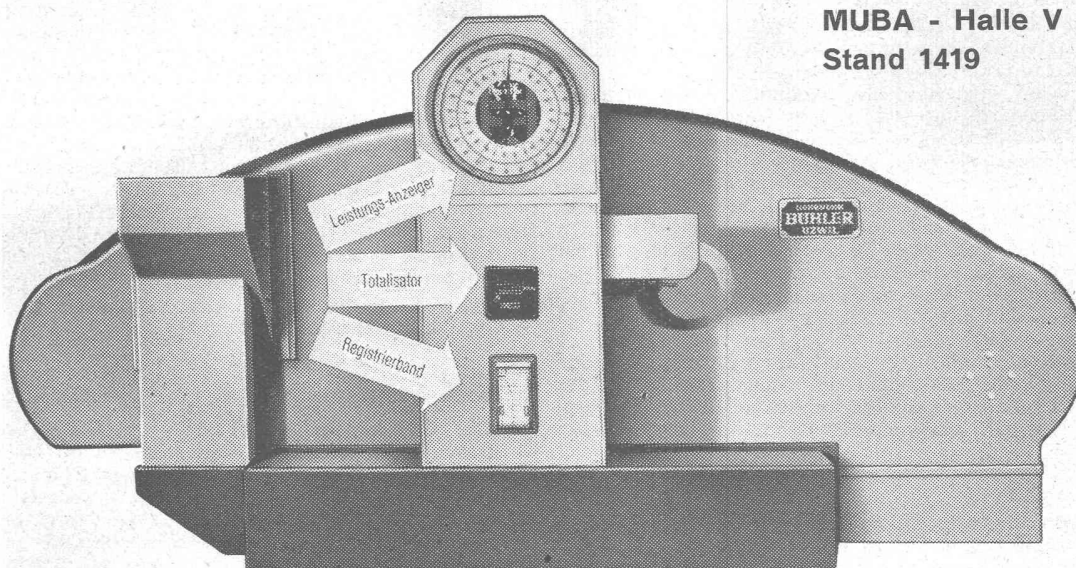
Gauger & Co., A.G., Zürich · Tel. 26 17 55



## Wallerdichte Beläge

Spezial-Unternehmen:

Frick-Glass, Zürich-Altstetten



**MUBA - Halle V**  
**Stand 1419**

# BÜHLER

**GEBRÜDER BÜHLER, UZWIL SCHWEIZ**  
Giessereien und Maschinenfabrik Tel. 6 42 12

## REDLER-WAAGE

Kontinuierlich arbeitende, vollautomatische Durchlaufwaage für Leistungen von 5 bis 500 t/std.

Kleinste Abmessungen, robuste und einfachste Konstruktion - grösste Genauigkeit.

**Fördermaterial:** Getreide, Kohle, Zement, mehl- und pulverartige Materialien, Holzschnitzel usw.

# FRIGORIT KORK

*Platten  
Schalen  
Schrot*

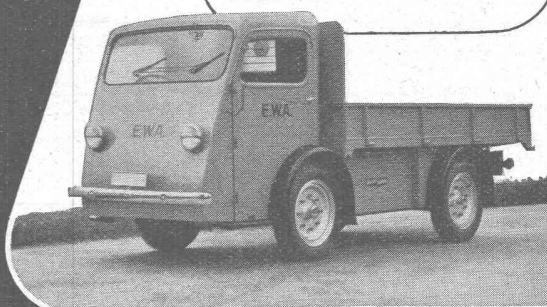
**Korksteinwerke A.G.**  
**Käpfnach-Horgen**

## ELEKTRO-FAHRZEUGE

für den Nahverkehr

Wir bauen Fahrzeuge von 500 kg bis 5 Tonnen Nutzlast bei einem Fahrbereich von 50 bis 70 km.

Verlangen Sie unsere Druckschrift Nr. 131 oder unverbindlichen Vertreterbesuch.



## OEHLER AARAU

EISEN- UND STAHLWERKE OEHLER & CO. A.-G.  
AARAU · TELEPHON 2 25 22



**Elektrodenfabrik der Werkzeugmaschinenfabrik****Oerlikon, Bührle & Co., Zürich-Oerlikon**

Halle VI, Stand 1504

Dass die Elektrodenfabrik in Oerlikon eines der führenden Unternehmen auf dem Gebiete der Elektro-Schweissung in der Schweiz ist, beweist wiederum die reichhaltige Schau ihrer verschiedenen Fabrikate, die sich hier zu einem organischen Ganzen fügen. Die anwesenden Fachleute beraten die Interessenten und führen Elektroden und Apparate praktisch vor. Neue Elektrodentypen und weiterentwickelte Modelle von Schweissgeräten legen auch in diesem Industriezweig Zeugnis vom nie erlahmenden schweizerischen Unternehmertum ab.

Die Elektrodenfabrik zeigt in ihrem Stand aus ihrem reichhaltigen Fabrikations- und Verkaufsprogramm: Pressummantelte Oerlikon-«Citogène»-Schweiss-Elektroden, verschiedene Anlagen für die Wechselstrom- und Gleichstrom-Lichtbogen-Schweissung, Modelle «Citogène» und Oerlikon, «Citomat» - Oerlikon - Apparatur für die halbautomatische Serienschweissung von Längsnähten; «Hochstrasser»-Automat, besonders für die Kehlnaht-Schweissung gerader und gebogener Nähte geeignet, als wertvolle Ergänzung zum «Citomat»-Oerlikon.

**IMMO AG. Zürich**

Halle IIIb, 1. Etage, Stand 2533

Diese Firma befasst sich speziell mit der Herstellung von Starkstrom-Relais (Fernschaltern) für Gleichstrom- und Wechselstrom-Steuerung und zeigt eine ganze Reihe solcher Apparate, mit denen sich Schaltungen ausführen lassen, die bisher als undurchführbar galten. Es sei auf ein neues Relais verwiesen, welches auf einen erstaunlich kleinen Steuerstrom von 0,000 0002 Amp. anspricht. Dieses piezo-elektrische Kristall-Relais schaltet in Verbindung mit einem nachfolgenden magnetischen Relais eine Leistung von 1500 Watt (was einer Leistungsverstärkung von mehr als einer Milliarde entspricht), wobei die Einrichtung nur während des kurz dauernden Schaltwechsels Strom verbraucht, sonst aber die Stromquelle nicht belastet. Beispielsweise steuern Photozellen dieses Relais direkt, wobei sich die bisher übliche Verwendung von Elektronenröhren erübrigt. Die ganze Anlage verbraucht somit praktisch keinen Strom, ist ausserdem keiner Abnutzung unterworfen und kann z. B. für Kontrollzwecke jahrelang mit der gleichen Trockenbatterie in Betrieb gehalten werden.

Die magnetischen Immo-Relais für Gleich- und Wechselstromsteuerung erfüllen ihren hauptsächlichsten Zweck bei der Steuerung von Beleuchtungs- und Heizungsanlagen, sowie von Maschinen und Apparaten. Sie ermöglichen z. B. einen Betrieb so einzurichten, dass die verschiedensten Maschinen, Apparate und Lampen, die vom Platz aus einzeln mittels Druckknopf ein- und ausschaltbar sind, nach Feierabend zentral durch eine Schaltuhr oder von Hand gesamthaft ausser Betrieb gesetzt werden können. Zu diesem Relais wurde von der Firma ein Druckknopf entwickelt, welcher in seiner Funktion und Form völlig neu ist. Er hat sich zusammen mit dem Immo-Relais in allgemeinen Beleuchtungs-Installationen guten Eingang verschafft und bietet dem Benutzer einen weiteren Komfort, ohne die Kosten irgendwie zu erhöhen.

Die Immo-Installations-Relais sind vom Starkstrominspektorat zur Hausinstallation zugelassen und tragen das SEV-Qualitätszeichen.

**E. Keller, Uster**

Halle X, Stand 3788

Die Lohnbuchhaltung USTERA mit der Formularserie, speziell den Verhältnissen im Baugewerbe angepasst, bietet den grossen Vorteil der gleichzeitigen Beschriftung von Personalblatt, Lohnliste und Lohnstreifen. Dieses vereinfachte Verfahren bringt nicht nur eine wesentliche Einsparung im Arbeitsaufwand gegenüber der alten Methode mit sich, sondern schaltet gleichzeitig Uebertragungsfehler aus. Dabei ist es von besonderem Wert, jederzeit das Lohnblatt des einzelnen Arbeitnehmers vor Augen zu haben, welches erschöpfende Uebersicht bietet über ausbezahlte Beträge, zusätzliche Vergütungen, Abzüge, Ferienmarken usw. Durch diese Unterlagen ist es jederzeit und besonders nach Jahreschluss möglich, die statistischen und die für die SUVAL und AHV nötigen Zahlen mühelos zusammenzustellen.

Eine, den letzten Erfordernissen angepasste Ausrüstung für Handdurchschrift ist ab Lager sofort lieferbar. Spezialausführungen für Hand- oder Maschinendurchschrift, sowie ganze Einrichtungen mit Buchungsschreibmaschinen oder Buchungsaufzählern werden unter Berücksichtigung der internen Wünsche dem jeweiligen Zwecke angepasst.

**Rolladenfabrik A. GRIESSER AG.****AADORF Basel Bern Genf Lausanne Luzern Zürich**

(052) 4 71 12 (061) 3 59 08 (031) 2 92 61 (022) 2 53 84 (021) 3 32 72 (041) 2 31 45 (051) 2 3 73 98

**Holzrolladen  
Stahlrolladen****Stoffstoren  
Jalousieladen****Kipptore  
Klapptreppen****Durchschreibe-Buchhaltung USTERA für das Lohnwesen**

Personalblatt, Lohnliste und Lohnstreifen in einem Arbeitsgang

Legende: P = Prämien, F = Ferienbezug, W = Währungs- und Wechselkurs, WZ = Währungs- und Wechselkurs, FZ = Ferienbezug, St = Steuern, U = Umlage, K = Kasse, A = Abrechnen, MD = Minderdienst, W = Währungs- und Wechselkurs, S = Sonstige, U = Umlage, K = Kasse, A = Abrechnen, KK = Kalkulationskassen

Zahl- tag	ARBEITSLOHN				Ferien- bezug	Zuschläge	AHV	ZULAGEN				Lohn- insch.	ABZÜGE				AUSZAHLUNG	Ferien- marken	Kont- Nr.	NAME	AHV Nr.	
	Std.	z	Betrag	Art				Betrag	Kasse	Art	Betrag		NBU	AHV	Kasse	Vorschuss						Art
46	13	3	36	-	- 60																	
3	100	250	250	-	5																	
3	95	245	232	75	4 75	WZ	15	-	2 52	50	KK											
3	86	203	174	60	4 30	WZ	32	50	2 04	40	KK											
46	15	452	37	80	- 75																	
3	100	402	302	-	5																	
3	74	450	71	50																		

Name: Meier Emil A.H.V.-Nr. 543 04 408 Kont. Nr. 1

Wohnort: Uster Adresse: Peterstrasse 16

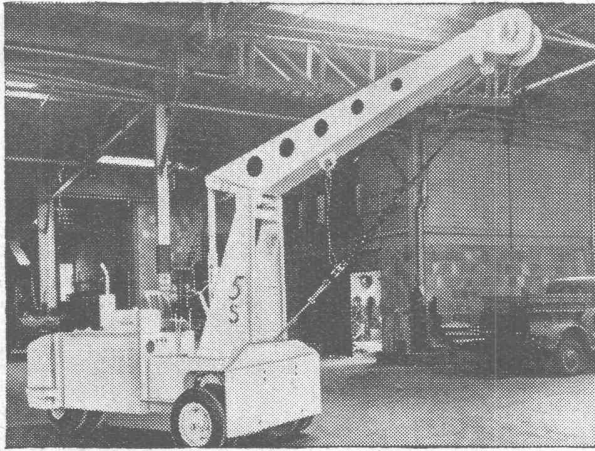
Heimatort: Horgen Geb.-Dat. 8.10.04 Zivilstand: Verh.

Beruf: Maurer Mut. Eintr. T. F. H. S. Kp. II/183

Eintritt: 5.6.1945 Austritt:

Zahl- tag	ARBEITSLOHN				Ferien- bezug	Zuschläge	AHV	ZULAGEN				Lohn- insch.	ABZÜGE				AUSZAHLUNG	Ferien- marken	Kont- Nr.	NAME	AHV Nr.	
	Std.	z	Betrag	Art				Betrag	Kasse	Art	Betrag		NBU	AHV	Kasse	Vorschuss						Art
1	91	450	232	50	4 65																	
46	18	3	72	-	70																	
3	100	450	350	-	5																	
46	12	3	36	-	60																	
3	100	350	350	-	5																	

**E. Keller A.G., Uster**Geschäftsbücher-Fabrik · Linieranstalt · Druckerei  
Buchbinderei Tel. (051) 96 90 51



Neue Möglichkeiten bei allen Lager-  
und Materialtransportproblemen

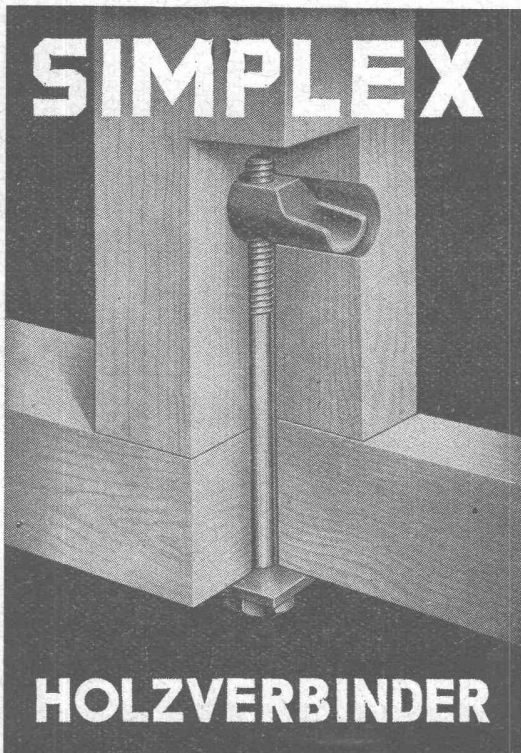
## **Fahrkran 4,5 t**

Original HYSTER

Spezialfirma für Stapelwagen und Joch-  
Lastwagen.

Alleinvertretung für die Schweiz

**U. AMMANN MASCHINENFABRIK A.-G. LANGENTHAL**



**J. G. KIENER & WITTLIN AG.  
BERN**



Zweckdienlich

Rationell im Gebrauch

Überall beliebt

**LE RÊVE A.G. GENÈVE-ACACIAS**



**H. Meidinger & Cie., Basel**

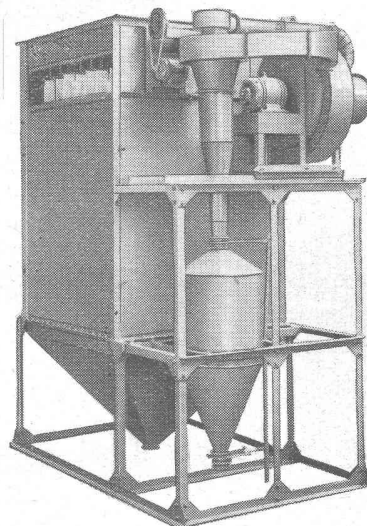
Halle V, Stand 1333

Seit 48 Jahren baut diese Firma Elektromotoren und Ventilatoren für alle industriellen Anwendungsgebiete. Der Entwicklung geräuschloser Aggregate hat sie sich ganz besonders gewidmet. Die geräuschlosen Meidinger-Organ-Gebläse, die Spezial-Ventilatoren für Lüftungsanlagen, die neu konstruierten Schraubenventilatoren, die raschlaufenden, vibrationsfreien Hochdruckgebläse werden denn auch allgemein von der Fachwelt anerkannt und geschätzt.

Auf dem Gebiete der Staubausscheidung hat die Firma Spezialapparate entwickelt, die sich bewährten, nämlich Ventilator - Separatoren, Staubausscheide - Apparate System + GF+ - Meidinger, Entstaubungsapparate Type ROFI, Zentrifugal-Abscheider in Verbindung mit pneumatischen Niederdruck-Transportanlagen. Am Stand wird ein kleiner Entstaubungsapparat Type EZA im Betrieb gezeigt, eine vorteilhafte Einheit zur Einzelentstaubung oder zur Entstaubung einer kleinen Gruppe von Schleif- und Poliermaschinen oder irgendeiner andern industriellen Einrichtung.

An Erzeugnissen der Elektromaschinen-Abteilung sind die für jeden Verwendungszweck bewährten Industrie-Motoren in tropfwassergeschützter, spritzwassersicherer, sowie in ganz geschlossener Bauart zu sehen; ferner Getriebemotoren, Einphasenmotoren für Kompressorantriebe, sowie Alarmsirenen. Einige Beispiele von Frequenz- und Ladeumformern als Einwellentypen und als Block-Typen zeigen den geringen Raumbedarf und die einfache Montage dieser Bauarten. Unsere seit Jahrzehnten bestbekannten, geräuschlos laufenden Antriebsmotoren sind in neuer Konstruktion vertreten, die einen hohen

Grad von Geräuschlosigkeit bei guter Materialausnutzung gewährleistet, Ferner werden Deckenfächer in Spezialbauart



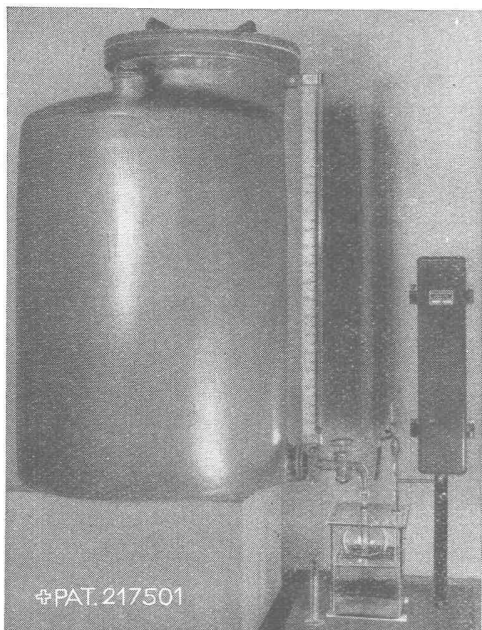
sowie Klein-Lüfter für Küchenentlüftung u. dgl. im Betrieb vorgeführt.

**Dosier - Apparate für Flüssigkeiten**

Schweizer Erzeugnisse Patente „Hottinger“

Entkeimung von Wasser - Neutralisation von Abwasser  
Abfüllen, Verteilen, Beimischen, erprobt und bewährt

in über  
100 Anlagen  
exakt  
bestimmte  
schwache bis  
starke, pro-  
portionale  
Dosierung  
mit elektr.  
oder mech.  
Steuerung  
für kleine,  
grosse  
stationäre  
transportable  
Anlagen.  
Automatischer  
Betrieb.  
Einfach  
präzise  
zuverlässig  
ungefährlich  
preiswürdig



Gross - Anlage

Auskünfte, Referenzen: MUBA 1948, Stand 1083, Halle III bP

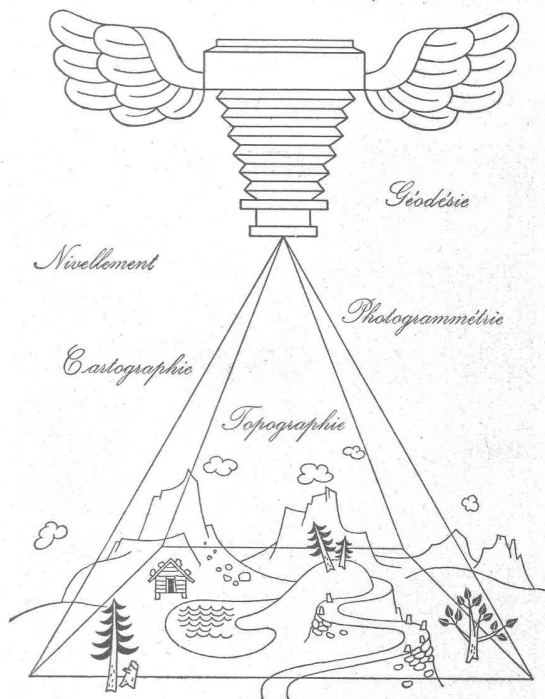
**Fr. Hottinger, Ing. Techn. Bureau, Basel**

Zwingerstrasse 25

Telephon 2 23 77

**LEUPIN & SCHWANK**

Bureau technique, Berne Téléphone 3 52 72



Hart, härter, am

**härtesten** ist**Roccasit****W. KUNZ**

Ingenieurbüro, Zürich, Langstr. 80, Tel. (051) 27 49 49

Hartbelag für stärkste Beanspruchung



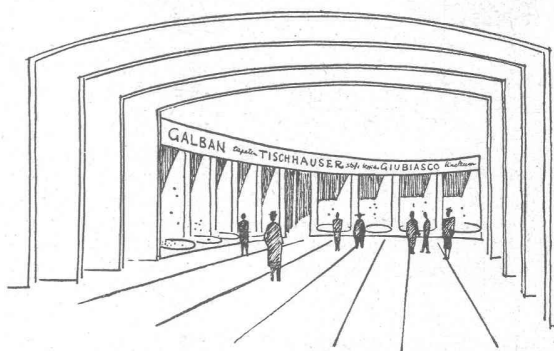


## Der bewährte einheimische und wirtschaftliche Bodenbelag

**MUSTERMESSE BASEL 1948**  
**Bauhalle VIII Stand 3101**

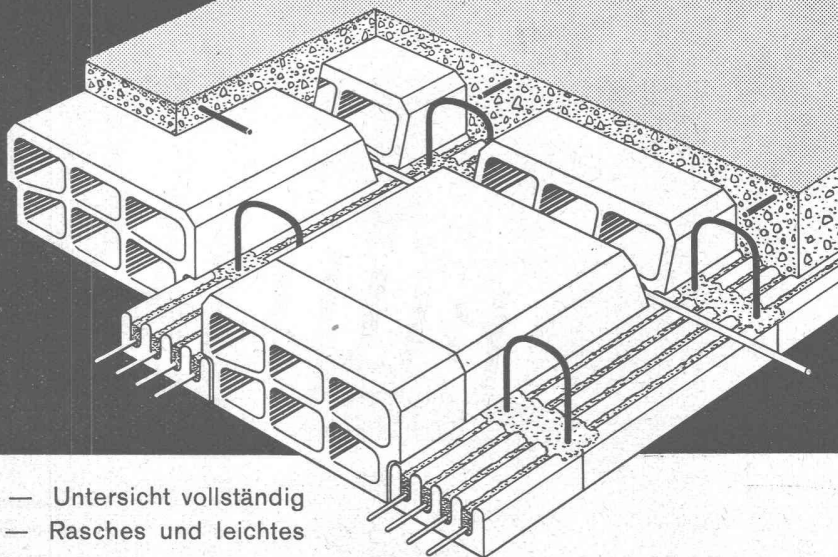
und in den Ständen der Firmen

**ANLIKER LANGENTHAL AG.**  
**IDEALHEIM AG., BASEL**  
**FRANZ SPROLL, BERN**  
**T. SIMMEN & CO. AG., BRUGG**  
**KARL STEINER, ZÜRICH**



## STAHLTON-DECKEN

die vollkommene  
 Deckenkonstruktion  
 aus fabrikmässig  
 hergestellten Bauteilen.



Vorgespannte Stahlarmierung — Untersicht vollständig  
 aus Ton — Keine Schalung — Rasches und leichtes  
 Verlegen — Kurze Lieferfristen.

Unsere Fachleute beraten Sie gerne.

### STAHLTON AG

Zürich Limmatquai 18 Tel. (051) 241824  
 Frick (Aargau) Tel. (064) 71171

### STAHLTON-VERKAUFS AKTIENGESELLSCHAFT

Zürich Beethovenstrasse 47 Tel. (051) 236624

Besuchen Sie uns an der MUBA, Halle VIII, Stand 2906

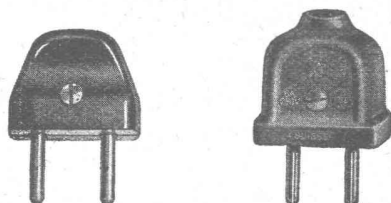


**Adolf Feller AG., Horgen**

Halle V, Stand 1306

Auf der dem Verkaufsstand vorgelagerten Reklamewand werden die neuen Stecker-Ausführungen gezeigt, während weitere Erzeugnisse innerhalb des Standes zur Schau gestellt sind.

Wie ersichtlich, hat der zweipolige Stecker, der in seiner überlieferten Form seit 20 Jahren in Gebrauch war, einer folgerichtigen Entwicklung weichen müssen. Nicht alle Neuerungen und Verbesserungen, die in unermüdlicher Kleinarbeit entstehen, können so augenfällig zur Darstellung gebracht werden, wie solche der äusseren Formänderungen. Und doch ist es nicht nur des äusseren Aussehens wegen, dass die Firma eine Aenderung des Modelles vorgenommen hat. Sie musste der Entwicklung in der Konstruktion elektrischer Apparate aller Art folgen und sich deren Formgestaltung anpassen.



Die konstruktiv nicht notwendige Umrandung ist weggelassen worden, wogegen nun selbst die kleinsten Sonneriestecker auch mit der bewährten Zugenlastungsbride versehen sind. Die Oberfläche ist glatt gehalten, was namentlich bei den weissen Steckern wichtig ist, da sie viel weniger verschmutzen. Trotzdem ist das neue Modell mindestens ebenso «griffig» wie die frühere Ausführung.

**Ventilator AG., Stäfa-Zürich**

Halle IX, Stand 3278

Als treuer Anhänger der Basler Mustermesse zeigt die Firma Ventilator AG. Stäfa wiederum in der Textilhalle einige interessante Spezialitäten aus dem lufttechnischen Gebiet, deren Anwendungen mit den Hilfseinrichtungen und Apparaten der Textilindustrie eng verbunden sind.

Um die richtigen Temperaturen und Feuchtigkeiten zur Bearbeitung von Textilfasern zu erhalten, sind die modernen Luftbefeuchtungs- und Klimaanlageanlagen notwendig. Unabhängig von Jahreszeit und klimatischen Verhältnissen, sorgen unsere Klimaanlageanlagen für eine gute Temperatur. Der Behaglichkeitszustand, sowie eine reine und gesunde Luft sind wichtige Faktoren zur Erhöhung des Leistungspotentials eines Unternehmens. Dabei sind die Betriebskosten unserer Anlagen gering.

Unter den verschiedenen Operationen, die zur Verarbeitung von Kunstseide, Naturseide oder Baumwollcrêpe führen, ist richtiges Dämpfen besonders wichtig, da die stark gedrehten Schussgarne zur Bildung von Schluss-Schlingen neigen. Unsere Dämpfeapparate bieten durch ihre zweckentsprechende Konstruktion die Vorteile einer gleichmässigen Einwirkung auf den Faden, ohne Veränderung seines natürlichen oder vorbehandelten Zustandes. Dieselben können für die Bearbeitung der Garne in Strangen oder auch in Spulen vorgesehen werden.

Die allgemeine Ventilation ist mit der Textilindustrie ebenfalls eng verbunden; unsere Ventilations- und Heizapparate sorgen für eine zugfreie Heizung von Hallen, Lageräumen usw.

Die Ventilatoren verschiedener Typen, die an der MUBA ausgestellt sind, zeichnen sich durch eine kräftige und gefällige Bauart aus. Sie vereinigen alle Vorteile moderner und wirtschaftlicher Konstruktion, die die Ventilator AG. Stäfa seit 1890 immer anwendet.

**Ernst Scheer AG., Herisau**

Halle XIII, Stand 4451 (Technischer Industriebedarf)

Die Firma Ernst Scheer AG., Stahlbau und Maschinenfabrik, Herisau, zeigt, wie in früheren Jahren, die zweckmässigen Stahlmöbel für Betriebseinrichtungen aus Stahl. Wer einen Neubau einzurichten hat oder veraltete Einrichtungen ersetzen will, kann sich hier vom Fachmann beraten lassen.

Die ausgestellten Modelle und reichliches Bildmaterial von ausgeführten Anlagen beweisen das Bestreben der Firma nach Vervollkommenheit ihrer Produkte. Es ist ersichtlich, wie auf kleinem Raum und bei bester Uebersicht Akten, Werkzeuge und Waren gelagert und kontrolliert werden können, wie man Transportgeräte und Garderobenanlagen den verschiedensten Bedürfnissen anzupassen vermag.

**Jatolit**

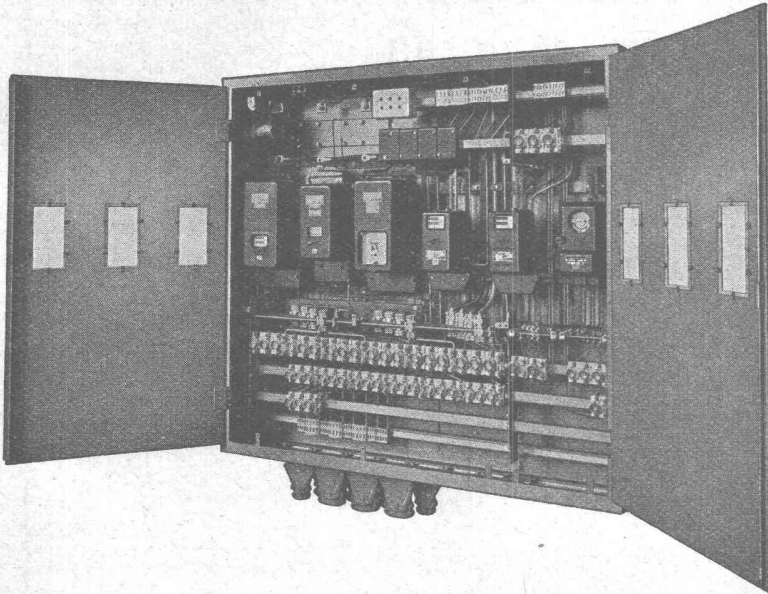
**Wasseraufbereitung**  
für die gesamte Industrie  
Verfahren für hohe Ansprüche!  
Grossanlagen

Spezialität der Firma

**Jacques Tobler AG. Luzern**

# Gekapselte Verteilanlagen

für Kraft- und Lichtinstallationen



Verteilsschrank mit abgehobener Isolierabdeckung

als Ersatz für offene Sicherungstafeln

schützen eingebaute  
Sicherungen Zähler Schalter-  
Automaten Schützen u.a.m.

vor  
Verstaubung Verschmutzung  
unbefugten Eingriffen

und ermöglichen  
grosse Raumersparnis  
leichte Kontrolle und  
Ergänzungen

**CARL MAIER & CIE.**

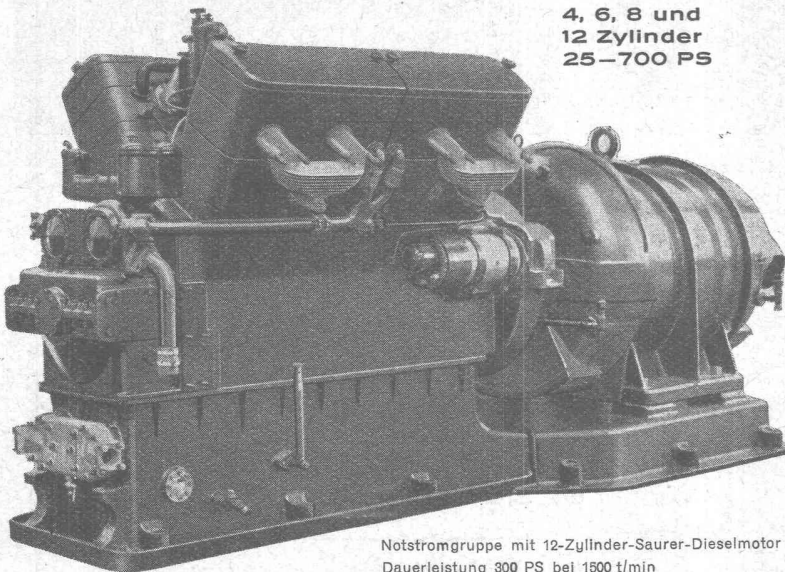
Telephon (053) 53813

Fabrik elektr. Apparate und Schaltanlagen

**SCHAFFHAUSEN**

# SAURER DIESELMOTOREN

4, 6, 8 und  
12 Zylinder  
25-700 PS



Notstromgruppe mit 12-Zylinder-Saurer-Dieselmotor  
Dauerleistung 300 PS bei 1500 t/min



für

**Notstrom- und  
Kompressorgruppen**

**Stationäre Anlagen**

**Schientriebwagen**

**Lastwagen 1-7 T**

**Kippwagen**

**Spezialfahrzeuge**

**AKTIENGESELLSCHAFT ADOLPH SAURER**

ARBON

BASEL

MORGES

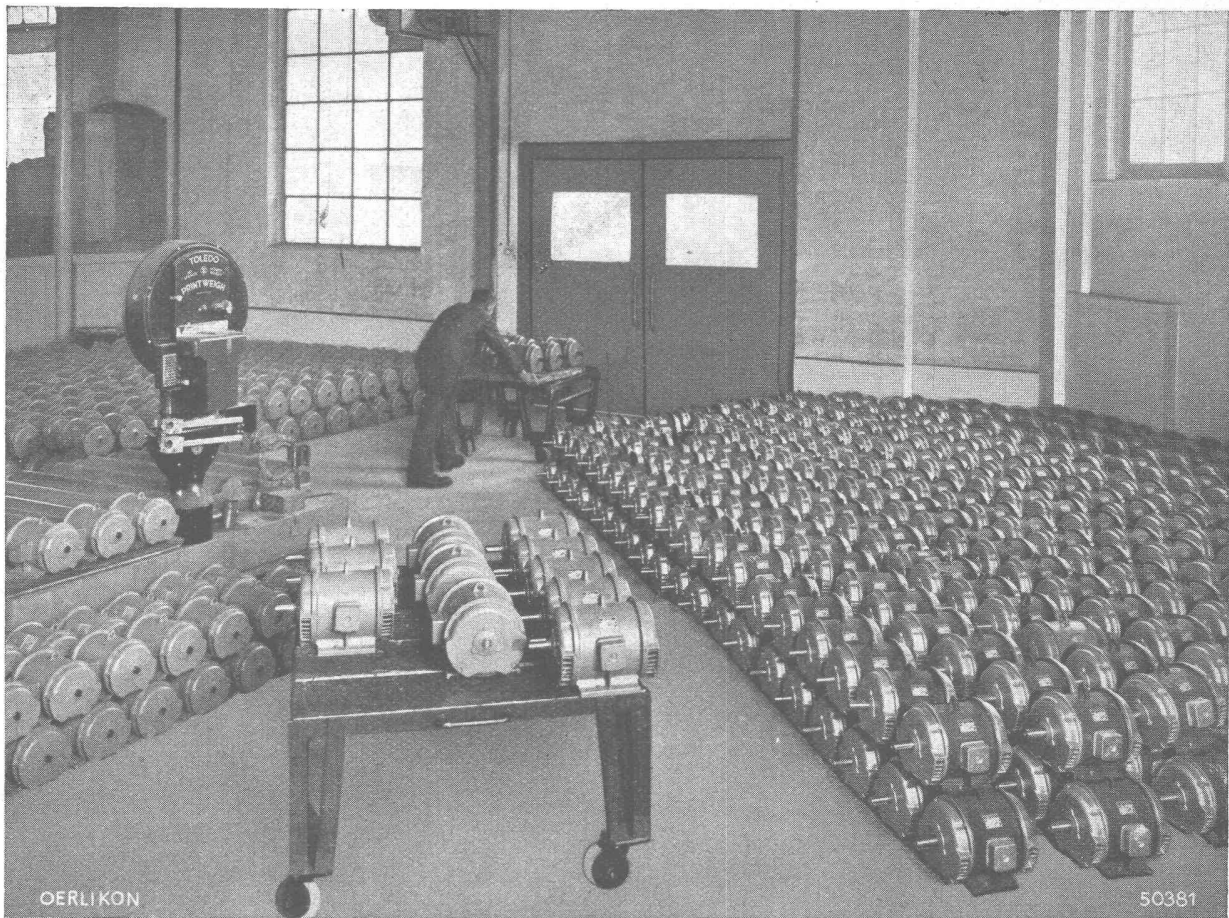
ZÜRICH



Die neuen  
**OERLIKON**  
Drehstrom - Motoren

Serie N      Typ 82—88

4 polig, für Leistungen 0,75—7,5 PS  
und normale Spannungen 220/380 V



Drehstrom-Motoren, Serie N, Typ 82—88, versandbereit

— *als hochwertiges Oerlikon-Serienfabrikat  
kurzfristig lieferbar!*

Besichtigen Sie an der **Muba 1948** die in unserem **Stand 1382, Halle V**, ausgestellten Oerlikon-Qualitätsprodukte, worunter auch die neuen Motoren Typ 82—88.  
Verlangen Sie kostenlos Prospekt Nr. 1515. D

**MASCHINENFABRIK OERLIKON, ZÜRICH-OERLIKON • TEL. (051) 46 85 30**

Bureaux in Zürich, Bern und Lausanne