

**Zeitschrift:** Schweizerische Bauzeitung  
**Herausgeber:** Verlags-AG der akademischen technischen Vereine  
**Band:** 66 (1948)  
**Heft:** 14

## **Werbung**

### **Nutzungsbedingungen**

Die ETH-Bibliothek ist die Anbieterin der digitalisierten Zeitschriften auf E-Periodica. Sie besitzt keine Urheberrechte an den Zeitschriften und ist nicht verantwortlich für deren Inhalte. Die Rechte liegen in der Regel bei den Herausgebern beziehungsweise den externen Rechteinhabern. Das Veröffentlichen von Bildern in Print- und Online-Publikationen sowie auf Social Media-Kanälen oder Webseiten ist nur mit vorheriger Genehmigung der Rechteinhaber erlaubt. [Mehr erfahren](#)

### **Conditions d'utilisation**

L'ETH Library est le fournisseur des revues numérisées. Elle ne détient aucun droit d'auteur sur les revues et n'est pas responsable de leur contenu. En règle générale, les droits sont détenus par les éditeurs ou les détenteurs de droits externes. La reproduction d'images dans des publications imprimées ou en ligne ainsi que sur des canaux de médias sociaux ou des sites web n'est autorisée qu'avec l'accord préalable des détenteurs des droits. [En savoir plus](#)

### **Terms of use**

The ETH Library is the provider of the digitised journals. It does not own any copyrights to the journals and is not responsible for their content. The rights usually lie with the publishers or the external rights holders. Publishing images in print and online publications, as well as on social media channels or websites, is only permitted with the prior consent of the rights holders. [Find out more](#)

**Download PDF:** 23.02.2026

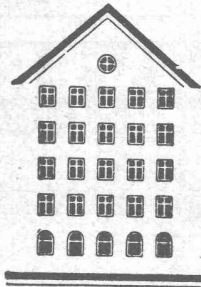
**ETH-Bibliothek Zürich, E-Periodica, <https://www.e-periodica.ch>**

# SCHWEIZERISCHE BAUZEITUNG

WOCHENSCHRIFT FÜR ARCHITEKTUR / INGENIEURWESEN / MASCHINENTECHNIK  
REVUE POLYTECHNIQUE SUISSE

ORGAN DES S.I.A. SCHWEIZERISCHER INGENIEUR- UND ARCHITEKTEN-VEREIN  
UND DER G.E.P. GESELLSCHAFT EHEMAL. STUDIERENDER DER EIDG. TECHN. HOCHSCHULE  
GEGRÜNDET 1883 VON ING. A. WALDNER / HERAUSGEGEBEN VON ING. W. JEGHER

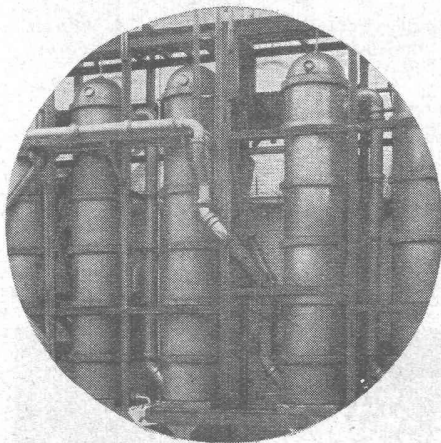
*Fenster*



*Kiefer Zürich*

**SCHINDLER-** GERÄUSCHLOS  
ZUVERLÄSSIG  
**AUFZÜGE**

**SCHINDLER & C<sup>IE</sup> AG**  
**LUZERN** GEGR. 1874



## STEINZEUG EMBRACH

garantiert säurebeständig

**Chemisches Steinzeug** für stärkste chemische Beanspruchung

**Embrachit** für rasche Wärmewechsel

**Thermosil** speziell wärmeleitend

**Embrit** für Elektro-Isolierkörper und hohe mechanische Beanspruchung

**Kanalisations-Steinzeug** für Bau-  
gewerbe und Landwirtschaft

**Steinzeugfabrik Embrach AG.**

für Kanalisation und chemische Industrie  
Embrach (Kt. Zürich) Tel. (051) 96 23 21

**Scholl**

**Zeichen-, Paus- und  
Millimeterpapiere**

**GEBRÜDER SCHOLL AG**  
Poststrasse 3 ZÜRICH Tel. (051) 23 76 80

### Verlag

W. Jegher & A. Ostertag, Dianastrasse 5,  
Zürich / Tel. 23 45 07 / Postcheck VIII 6110

### Anzeigen-Verwaltung

Mosse-Annoncen AG., Zürich, Limmat-  
quai 94 / Tel. 32 68 17 / Postcheck VIII 1027



Präsident Rohn 70 Jahre

s. Seite 190

### INHALT

Ultraschall im Materialprüfwesen. Von R. V. Baud . . . . .	185*
Bauvorhaben der E. T. H. . . . .	190*
Vom Leben an der E. T. H. . . . .	195

### MITTEILUNGEN

Amerikan. Hochschulbau-Probleme. «Die Technik» . . . . .	198
---	-----

### NEKROLOGE

O. Stadler. W. Holderegger. A. Zuberbühler . . . . .	198
--	-----

VORTRAGSKALENDER . . . . .	198
----------------------------	-----

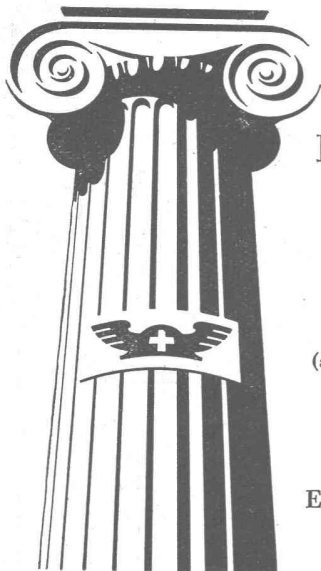
Neue Bezugspreise der SBZ . . . . .	198
-------------------------------------	-----

\* Bilder

KRIENS  
**Bell**

## Wasserturbinen Regulatoren Druckleitungen • Kesselbau

A.-G. der Maschinenfabrik von Theodor Bell & Cie., Kriens-Luzern



### SCHWEIZER MUSTERMESSE BASEL

10. - 20. April 1948

17 Industriegruppen  
in 16 Hallen

Tageskarten à Fr. 2.50  
(am 14. und 15. April ungültig)

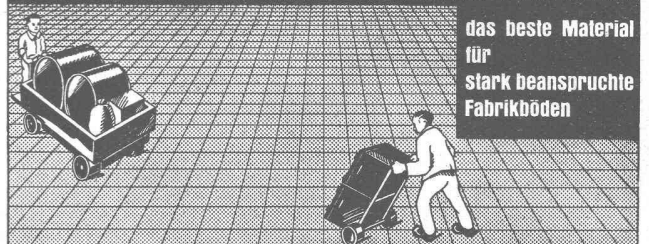
14. und 15. April  
(spezielle Geschäftstage)

Tageskarten à Fr. 5.—

Einfache Bahnbillette auch  
für die Rückfahrt gültig

## TRAVERS

### HOCHDRUCK-STAMPF-ASPHALT-PLATTEN



das beste Material  
für  
stark beanspruchte  
Fabrikböden

## BAUBEDARF ZÜRICH AG.

ZÜRICH

## Sperrparkett

in einfacher und modernster Ausführung. Holzarten: Eichen, Buchen, ged. und Natur. Einsätze in Nussbaum, Ahorn, Kirschbaum.

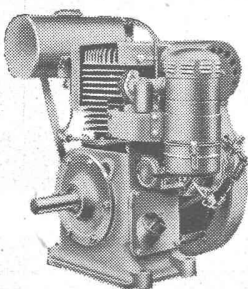
Die Lamellenparkette werden auf Tannenholz von 21 mm in Nut und Kamm, oder auf Papier verleimt geliefert. Lamellendicke 10 mm.

Muster und Offerte verlangen.  
Konkurrenzlose Preise.

**PAUL BLOCH, BALSTHAL**

Spezialfabrikation für verleimte Parkette  
Telephon 8 76 61

## Douglas Benzinmotoren



Einzyylinder - Viertakt - luftgekühlt  
Fliehkraftregler, Handgasregulierung

4—5 PS )  
5—6 PS ) 1500 T/min  
6—7 PS )

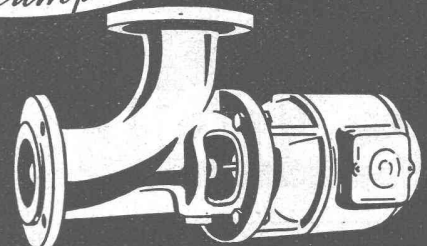
Generalvertretung für die Schweiz

**AKSA AG. Zürich**

RENNWEG 35

Telephon (051) 23 44 27

**K. RÜTSCHI & CO.**  
BRUGG  
*Pumpenbau*



Rohrbogen-Propellerpumpen

Dank unserer modernsten, erweiterten Anlagen sind wir heute in der Lage, sofort zu liefern:

**Expandierter Korschrot Nr. 3 - 6**

**Imprägnierter Korkgries Nr. 1 - 2**

**Isolier- u. Baukorkplatten 10 - 160 mm**

**Isolierkorkschalen**

**$\frac{3}{8}$ " - 4", 20, 30, 50 mm Wandstärke**

**Korkparkett 8 mm, 300 x 300 mm**

Verlangen Sie Offerte und Muster

## Gesellschaft für Korkindustrie Basel

Fasanenstrasse 164, Tel. 415 95

Ihr Besuch an unserem Mustermessestand

**Halle VIII, Stand 2990, Tel. 81616**

wird Sie sehr interessieren und uns freuen

## Beton - Innenvibratoren



mit **Elektro-** oder **Benzinmotoren**,  
tragbar auf drehbarem Fuss, mit **flexibler Welle** und **auswechselbaren**  
**Tauch-Nadeln 50 - 70 - 100 mm Ø**  
Schweizerfabrikat — + Patent

Verlangen Sie Prospekt No. 157

## STORRER & Co. ZÜRICH 8

Baumaschinen

Florastr. 1, Tel. (051) 32 77 22

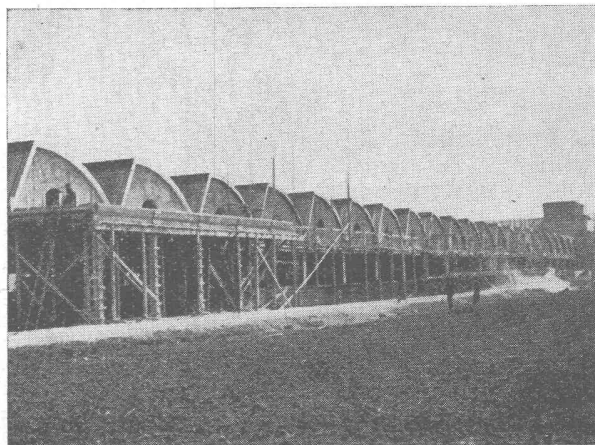
# Plastiment-Beton

WENGER

**KASP. WINKLER + CO.**  
**Zürich-Altstetten**



**Abdichtungen**



**Vereinigte Drahtwerke Biel AG.**

Shed-Schalen, 6-8 cm stark, auf Durisolplatten als Innenschalung mit Plastiment-Beton ausgeführt.



**Hydrasfalt**  
Geruchlos

**Gegen Feuchtigkeit und Wasser**

INERTOLWERKE  
FABRIKATION CHEMISCHER PRODUKTE FÜR  
DEN BAUTENSCHUTZ

**keller** SIEGFRIED CO

WALLISELLEN-ZÜRICH  
Tel. (051) 93 21 14 Paris Mailand



**Die besten  
Stahlbandmasse der Welt  
sind aus Amerika wieder eingetroffen**

Jetzt Inventarkontrolle  
Reparaturen kurzfristig

**GRAB & WILDI AG**

ZÜRICH und URDORF  
Ausstellung Seilergraben 29

# Deutsche Fachbücher

Aus dem Verlag Wilhelm Ernst & Sohn, Berlin, vermitteln wir Ihnen:

Bautechnik-Archiv, Heft 1 . . . . .	Fr. 10.50
Dernedde-Müllenhoff, Ceoss'sche Verfahren . . . . .	« 22.—
Duemler, Baufibel, Heft 1, 2. Auflage . . . . .	« 4.40
Duemler, Baufibel, Heft 2, 2. Auflage . . . . .	« 4.40
Ehlers-Winkel, Bau, Unterhalt und Verteidigung der Flussdeiche, 2. Auflage . . . . .	« 8.40
Fellenius, Erdstatistische Berechnungen, 3. Auflage . . . . .	« 10.85
Hoelscher, Lehmabauordnung . . . . .	« 11.90
Holzbauwerke und Holzbrücken . . . . .	« 5.25
Kleinogel, Bewegungsfugen, 4. Auflage . . . . .	« 26.25
Kleinogel, Fertigkonstruktionen, 5. Auflage . . . . .	« 21.—
Kleinogel, Belastungsglieder, 7. Auflage . . . . .	« 13.65
Kleinogel, Winter-Arbeiten, 3. Auflage . . . . .	« 15.65
Kramer, Der Maurer . . . . .	« 7.—
Laskus, Hölzerne Brücken 7. Auflage . . . . .	« 27.30
Müller, Massenermittlung, 4. Auflage . . . . .	« 14.90
Olsen-Reinitzhuber, Durchl. Platte I, . . . . .	« 26.25
Paxmann, Leitgedanken zum Wasserbau . . . . .	« 15.75
Stahl im Hochbau, 4. Ausgabe, September 1947 . . . . .	« 2.45
Striepling-Bueltzring, Elemente des Stahlbaues, 3. Auflage . . . . .	« 10.50
Tode, Unterwassergussbeton, 2. Auflage . . . . .	« 7.90
Tolkmitt-Zander, Wasserbaukunst, 4. Auflage . . . . .	« 35.—
Voss, Baupreismittler I, 7. Auflage . . . . .	« 11.20
Wedler, Richtlinien für Baugrund . . . . .	« 2.45
Wedler-Hummel, Trümmerverwertung, 2. Auflage . . . . .	« 26.25
Wiedemann, Stollenbau, 5. Auflage . . . . .	« 21.90
Wiedemann, Unterfangungsbauweise, 2. Auflage . . . . .	« 7.35
Winkel, Flussregelung, 2. Auflage . . . . .	« 12.25
Winkel, Angewandte Hydromechanik im Wasser- bau, 2. Auflage . . . . .	« 16.80
Wals, Rüttelbeton, 2. Auflage . . . . .	« 17.50
Zimmermann, Rechentafel, Ausgabe A, 12. Auflage . . . . .	« 14.—
Bestimmungen des Deutschen Ausschusses für Stahl- beton, Stand August 1947 . . . . .	« 8.75
Zeitschriften: Bautechnik 1947, Heft 1—3 . . . . .	« 12.—
Bautechnik, Jahrgang 1948 . . . . .	« 48.—

Ferner offerieren wir Ihnen (Lieferung soweit der Vorrat reicht):

*Stahl im Hochbau*, 11. Auflage, 1947, Taschenbuch  
für Entwurf, Berechnung und Ausführung  
von Stahlbauten, Herausgegeben vom Verein  
Deutscher Eisenhüttenleute, Düsseldorf, Ge-  
bunden . . . . . Fr. 35.—

Verlangen Sie auch unsere Fachbücher-Verzeichnisse «Werk-  
statt und Betrieb», «Elektrotechnik», «Chemie», «Mathematik»,  
«Physik», «Geologie» usw. mit den Standard-Werken aus dem  
Springer-Verlag, Berlin.

**Verlag für Wissenschaft, Technik  
und Industrie AG. + Basel 15**

Telephon (061) 3 44 22

Neuweilerstrasse 53