

Zeitschrift: Schweizerische Bauzeitung
Herausgeber: Verlags-AG der akademischen technischen Vereine
Band: 66 (1948)
Heft: 10

Werbung

Nutzungsbedingungen

Die ETH-Bibliothek ist die Anbieterin der digitalisierten Zeitschriften auf E-Periodica. Sie besitzt keine Urheberrechte an den Zeitschriften und ist nicht verantwortlich für deren Inhalte. Die Rechte liegen in der Regel bei den Herausgebern beziehungsweise den externen Rechteinhabern. Das Veröffentlichen von Bildern in Print- und Online-Publikationen sowie auf Social Media-Kanälen oder Webseiten ist nur mit vorheriger Genehmigung der Rechteinhaber erlaubt. [Mehr erfahren](#)

Conditions d'utilisation

L'ETH Library est le fournisseur des revues numérisées. Elle ne détient aucun droit d'auteur sur les revues et n'est pas responsable de leur contenu. En règle générale, les droits sont détenus par les éditeurs ou les détenteurs de droits externes. La reproduction d'images dans des publications imprimées ou en ligne ainsi que sur des canaux de médias sociaux ou des sites web n'est autorisée qu'avec l'accord préalable des détenteurs des droits. [En savoir plus](#)

Terms of use

The ETH Library is the provider of the digitised journals. It does not own any copyrights to the journals and is not responsible for their content. The rights usually lie with the publishers or the external rights holders. Publishing images in print and online publications, as well as on social media channels or websites, is only permitted with the prior consent of the rights holders. [Find out more](#)

Download PDF: 18.01.2026

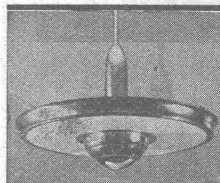
ETH-Bibliothek Zürich, E-Periodica, <https://www.e-periodica.ch>

SCHWEIZERISCHE BAUZEITUNG

WOCHENSCHRIFT FÜR ARCHITEKTUR / INGENIEURWESEN / MASCHINENTECHNIK

REVUE POLYTECHNIQUE SUISSE

ORGAN DES S.I.A. SCHWEIZERISCHER INGENIEUR- UND ARCHITEKTEN-VEREIN
UND DER G.E.P. GESELLSCHAFT EHEMAL. STUDIERENDER DER Eidg. TECHN. HOCHSCHULE
GEGRÜNDET 1883 VON ING. A. WALDNER / HERAUSGEGEBEN VON ING. W. JEGHER

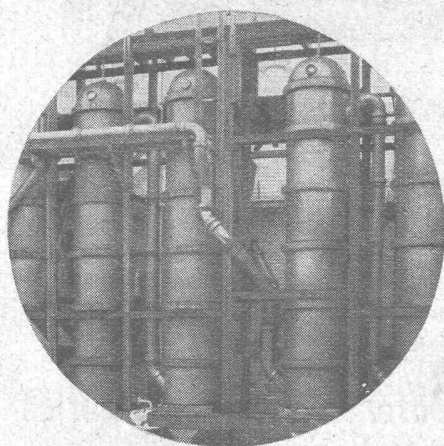


Reflektoren und Leuchten in Reinst-Aluminium, elektrolytisch veredelt, korrosions- und hitzebeständig; dauernd hoher Wirkungsgrad

Verlangen Sie unsere unverbindliche Lichtberatung



ALUMINIUM LIGHT AG. ZÜRICH SIHLSTR. 22 TEL. (051) 25 89 88



STEINZEUG-EMBRACH

garantiert säurebeständig

Chemisches Steinzeug für stärkste chemische Beanspruchung

Embrachit für rasche Wärmewechsel

ThermoSil speziell wärmeleitend

Embrit für Elektro-Isolierkörper und hohe mechanische Beanspruchung

Kanalisations-Steinzeug für Bau-gewerbe und Landwirtschaft

Steinzeugfabrik Embrach AG.

für Kanalisation und chemische Industrie
Embrach (Kt. Zürich) Tel. (051) 96 23 21

BERCHTOLD & Co.

HEIZUNG • LÜFTUNG
WARMWASSER
THALWIL

INDUSTRIE-HEIZUNG
HEISSWASSER
STATT DAMPF

Telephon
051/920501

Durisol

BAUPLATTEN ohne und mit **ARMIERUNG** für **ISOLIERUNG**
AUSFACHUNG, DECKEN- und FLACHDACHKONSTRUKTIONEN
grossflächige **DECKENHOURDIS, HOHLBLOCKMAUERSTEINE**

DURISOL AG. FÜR LEICHTBAUSTOFFE DIETIKON • TEL. 918665

Verlag

W. Jegher & A. Ostertag, Dianastrasse 5, Zürich / Tel. 23 45 07 / Postcheck VIII 6110

Postadresse:

Schweiz, Bauzeitung, Postfach Zürich 39
Für den Buchhandel in Kommission bei Rascher-Verlag, Limmatquai 50, Zürich

Bezugspreise

Einzelheft Fr. 1.30 — Abonnements:

12 Monate Schweiz Ausland	6 Monate Schweiz Ausland	3 Monate Schweiz Ausland
54.— 60.—	27.— 30.—	13.50 15.—

Für Mitglieder des S. I. A., der G. E. P. und des Schweiz. Techniker-Verbandes, sowie für Studierende der E. T. H. ermässigte Preis-Kategorien nach Tarif.

Anzeigen-Verwaltung

Mosse-Annoncen AG., Limmatquai 94, Zürich / Tel. 32 68 17 / Postcheck VIII 1027

INHALT

Kraftwerk Wildeggen-Brugg	131*
Schulhaus-Wettbewerb Thayngen	133*
Verbrauch elektr. Energie für Haus-halt und Gewerbe	138*

MITTEILUNGEN:

Amerikan. Riesenflugzeuge. Akade-mische Berufsberatung. Flugzeug-hallen. Wiederaufbau der Skoda-werke. Granitbohrung	139
Eisenbahnbau an der Goldküste. Pulvermetallurgische Tagung. Unter-suchung von Schaufelgittern. Dorf-planung in England. Foundation auf ausbetonierten Stahlrohren. Sessel-lift Braunwald. Kura-Staudamm. Mechanisierung von Kohlenzechen. Rückgang des Bauernstandes	140*

NEKROLOGE:

Max Hottinger	140
F. Eckinger, H. Kleiber	141

LITERATUR:

British Sculpture 1944—46. Neu-erscheinungen	141
--	-----

MITTEILUNGEN DER VEREINE:

S. I. A. Bern, Vortrag Sachs	141
S. I. A. Bern, Vortrag Gantner	142
S. I. A. Zürich, Vortrag Schnitter	142

VORTRAGSKALENDER	142
----------------------------	-----

* Bilder

UTO-Kühlmaschinen AG Zürich

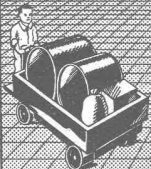
Bremgartnerstrasse 62 - Telefon 33 40 33

Moderne vollautomatische Kühlanlagen
Tief- und Schnellgefrieranlagen
Klimatisierungsanlagen

gekühlt mit den speziell hierfür konstruierten
Hochleistungs-Kompressoren

TRAVERS

HOCHDRUCK-STAMPF-ASPHALT-PLATTEN



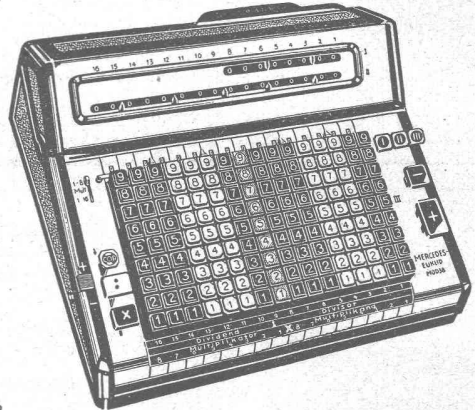
das beste Material
für
stark beanspruchte
Fabrikböden



BAUBEDARF ZÜRICH AG.
ZÜRICH

MERCEDES EUKLID RECHENAUTOMAT

für alle vier Rechenarten



für Ihre Kalkulation, Berechnung der Kostenvoranschläge,
Bau-Eingaben besonders geeignet
Vollautomatisch, grosse Kapazität, sichtbares Speicherwerk,
vollautomatische Mehrfachmultiplikation
Lieferung ab **Schweizerlager**

Mercedes Büromaschinen AG. Zürich

Talstrasse 11, Telefon 25 67 63

Basel, Nauenstrasse 55

Bern, Neugasse 39

Genève, 3, Rue de la Confédération



Drahtziegelgewebe und Streckrabitz die beiden bevorzugten Putzmörtelträger

DÜLO Dübelstein Lotzwil 6/12/25 cm ist unentbehrlich für alle Schreinerarbeiten auf Mauerwerk.

Unsere **VERZINKEREI-ABTEILUNG** übernimmt Lohnaufträge für Verzinken im Vollbade + Ausführung innert kürzester Frist

SCHWEIZ. DRAHTZIEGELFABRIK AG. LOTZWIL (Be) TELEPHON (063) 2 11 73

STAEFA



Ventilations-Anlagen

nach eigenen Entwicklungen.
Sämtliche lufttechnischen Anlagen für Industrie und Gewerbe.
Verlangen Sie unseren Besuch,
wir beraten Sie gerne.

Luftheizungen Klima-Anlagen

VENTILATOR A.G. STAEFA

Staefa bei Zürich • Tel. 93.01.36
Spezialisiert seit 1890



Beton - Innenvibratoren



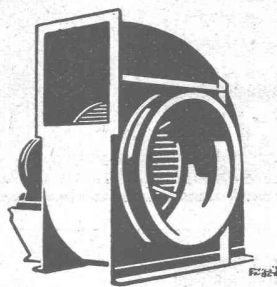
mit **Elektro-** oder **Benzinmotoren**,
tragbar auf drehbarem Fuss, mit **flexibler Welle** und **auswechselbaren**
Tauch-Nadeln 50 - 70 - 100 mm Ø
Schweizerfabrikat — + Patent

Verlangen Sie Prospekt No. 157

STORRER & Co. ZÜRICH 8

Baumaschinen

Florastr. 1, Tel. (051) 32 77 22



geräuschlose

Ventilatoren

Luftkonditionierung

Lufttrocknung

Luftbefeuchtung

Industrielle

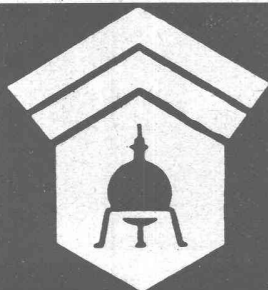
Entstaubungs - Apparate

Geräuschlose Elektromotoren



H. Meidinger & Cie, Basel 4

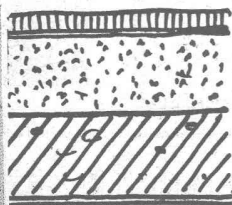
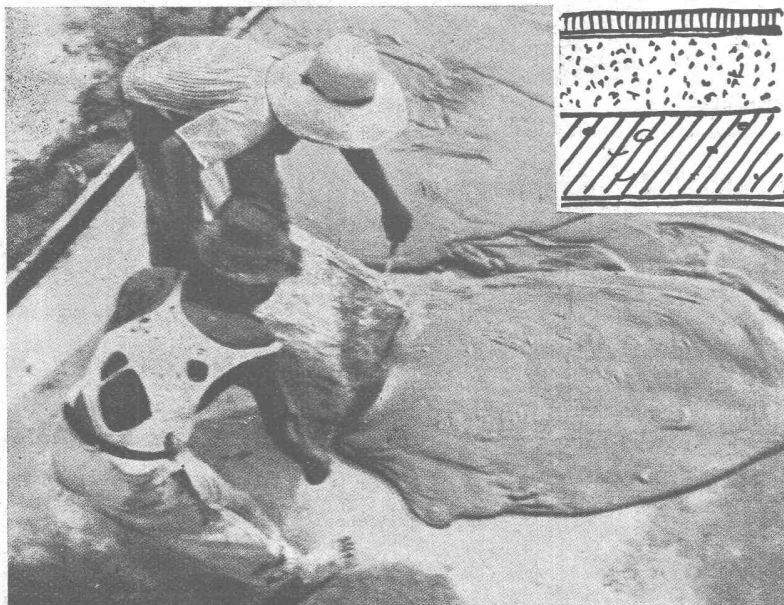
Telephon (061) 2 97 65



Wallerdichte Beläge

Spezial-Unternehmen:

Frick-Glass, Zürich-Altstetten



10 cm Z B

12 cm Beton

Wärmedurchgangszahl 0,6

Zellenbeton

Wärmeleitzahl 0,07 kcal/mh °C
Raumgewicht 310 kg/m³

Auf der Baustelle ausgeführt und eingebracht,
oder Lieferung von Platten in allen Formaten

FAVRE & CIE. AG. WALLISELLEN

Grundwasserversorgungen	Sondierbohrungen
Seewasserversorgungen	
E. BOSSHARD & Co ZÜRICH 1	Ingenieurbureau und Tiefbau-Unternehmung
Selnaustrasse 11	Gegründet 1878
	Tel. (051) 23 39 85

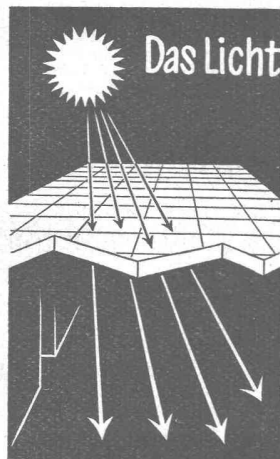
KLINKER

braun, rot, gelb für
Böden, Wandbelag, Cheminées, Fassaden

AG. VERBLENDSTEINFABRIK LAUSEN

Telefon (061) 7 24 04

Ständige Ausstellung unserer Erzeugnisse in der SCHWEIZER BAUZENTRALE ZÜRICH, TALSTR. 9, BÖRSENBLOCK (Eintritt frei)



Das Licht fällt praktisch unbehindert durch die begehbaren **VERLITH** Glasbeton-Oberlichter

Offerten durch

Ruppert, Singer & Cie. Zürich 48 AG.

Telephon (051) 25 53 53

Techn. Büro für

Heizung & Lüftung

Wirtschaftlichkeitsberechnungen
Projektprogramme & Vorprojekte
Kostenvoranschläge
Montagepläne & Materialauszug
Spezialität: Rohrbemessungsfragen
Gutachten, Beratungen

W. H. Suter Heizungs-Ing. S.T.V., H.T.V.

25jährige Erfahrung

Guggachstrasse 45 Zürich 6-57 Tel. (051) 26 77 27

Repetitions-Theodolit WILD T1

Glaskreise 360° od. 400°
Genauigkeit 1/10 Minute
Gewicht 4,850 kg

Anwendungsgebiet:

Tachymetrie
Kleintriangulationen
Bauarbeiten
Bergbau

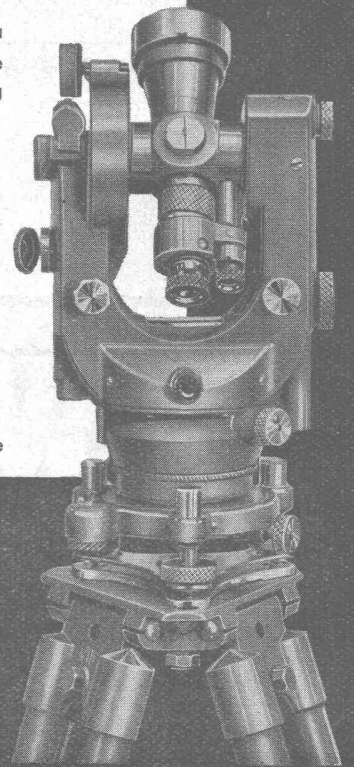
Weitere Modelle:

T0, T2, T3, T4

Verlangen Sie Prospekte

WILD
HEERBRUGG

Verkaufs-AG.
Heinrich Wild's
geodätische Instrumente
Heerbrugg (Schweiz)



Asphalt-Emulsion & Zürich

Telephon 25 88 66

erstellt zuverlässig

Löwenstrasse 11



Terrassen, Flachdächer, Grundwasser-Isolierungen

Beton - Christen

W.Christen & Cie Zementwarenfabrik Basel Tel 2 88 80

Ueber 800 Katalogartikel
und jede Spezialausführung für
Hoch-, Tief- und Gartenbau.
Verlangen Sie unsere Offerten.



*Ein Umschwung
in der
Beleuchtung*

Fluoreszenz-Lampen

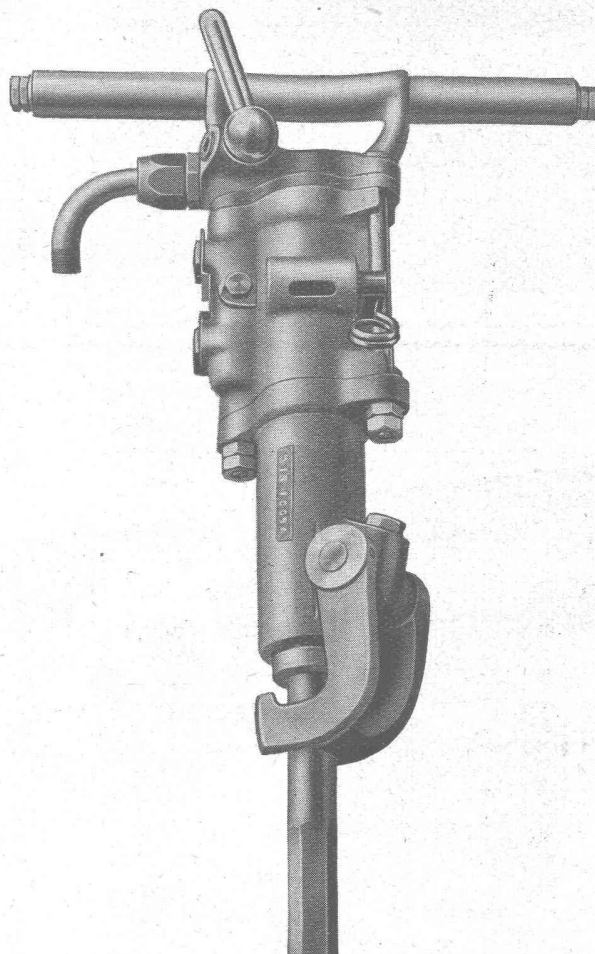
- ▶ sind im Betrieb $3\frac{1}{2}$ -mal wirtschaftlicher als die besten Glühlampen.
- ▶ Sie ermöglichen eine ebenso gute Beleuchtung aller Arbeitsräume wie bei natürlichem Licht.
- ▶ Mit den 6 Standard-Längen für 14 bis 100 Watt und den zwei Hauptfarben: Weiss für die meisten Anwendungen, Tageslicht für getreue Farbwiedergabe, lassen sich praktisch alle Beleuchtungsprobleme lösen.
- ▶ Rufen Sie uns; wir beraten Sie unverbindlich durch unser lichttechnisches Büro.

OSRAM A-G. Limmatquai 3 Zürich Tel. (051) 32 72 80

OSRAM



Pressluft-Werkzeuge für Gestein- u. Metallbearbeitung



Pressluft-Bohrhämmer 18 und 25 kg
Abbauhämmer 36 kg
Niet- und Meisselhämmer 4, 6 und 9 kg
 * ab Lager lieferbar

Alleinvertrieb für die Schweiz:

WILLI RÖTHLISBERGER. ZÜRICH

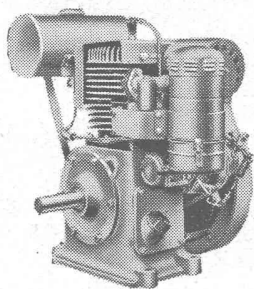
Ottikerstrasse 14 - Telephon (051) 28 43 16

Durchschnittlich
30 % sparen Sie bei Verwendung von unseren

- Obst- und Kartoffelhurden
- Waschküchentische und Roste
- „FERM“ Kellertüren + Pat.

A. Bosshardt & Co., Fehraltorf (051) 97 71 62
 Sägerei Holzwarenfabrik Bauspezialitäten

Douglas Benzinmotoren



Einzyylinder - Viertakt - luftgekühlt
 Fliehkraftregler, Handgasregulierung

4—5 PS
 5—6 PS
 6—7 PS) 1500 T/min

Generalvertretung für die Schweiz

AKSA AG. Zürich

RENNWEG 35

Telephon (051) 23 44 27

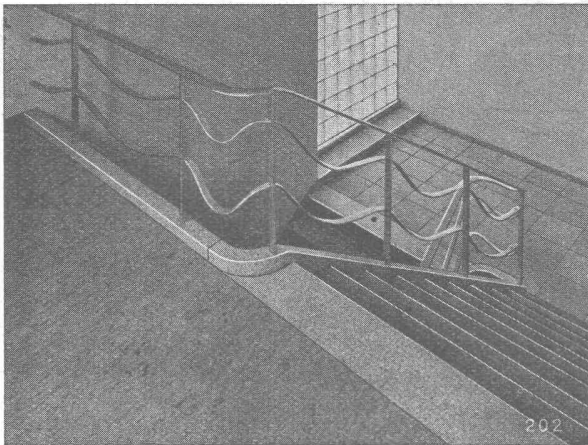
Stahlbau-Berichte

des Verbandes Schweiz. Brückenbau- und
 Stahlhochbau-Unternehmungen (V. S. B.)

Illustrierte Kurzberichte aus dem ganzen Gebiet des Stahlbaues (Eisenkonstruktionen)

Zu beziehen beim Verbands-Sekretariat, Freigutstr. 15,
 Zürich 39, zu folgenden Preisen:

Doppeljahrgang 1946/47, 24 Berichte mit Einband
 (solange Vorrat) Fr. 25.—
 Doppeljahrgang 1948/49, 24 Berichte mit Einband
 erscheinen monatlich Fr. 25.—
 Einzelhefte der beiden Doppeljahrgänge . . Fr. 1.50
 (solange Vorrat)



Qualitäts-Fabrikate

in Basaltolit-Quarzit

Treppenanlagen Bodenplatten

hydraulisch gepresst, mit granitharter Gehfläche, in verschiedenen Farben

Standard-Formate: 25/25/2 cm
30/30/2 cm
35/35/2,5 cm
40/40/3 cm

in Granit-Imitation sofort ab Lager lieferbar!

SPEZIALBETON AG. STAAD (St. G.)

Hydrasfalt
Geruchlos

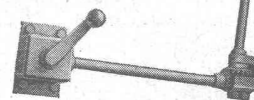
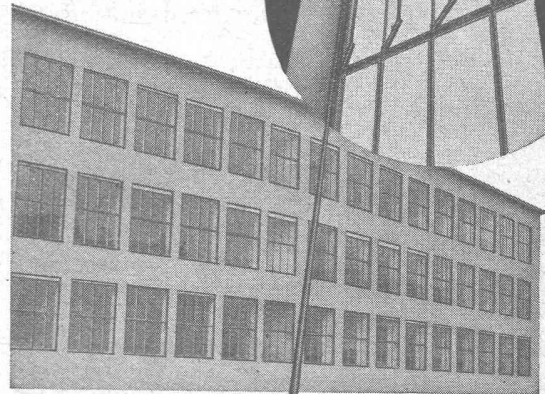
Gegen Feuchtigkeit und Wasser

INERTOLWERKE
FABRIKATION CHEMISCHER PRODUKTE FÜR
DEN BAUTENSCHUTZ

SIEGFRIED
keller CO

WALLISELLEN-ZÜRICH
Tel. (051) 93 21 14 Paris Mailand

STAHL- FENSTER



Fenster für Fabrik-
und Wohnungsbau
Einfach- und Doppelverglasung
Horizontal- u. Vertikal-Schiebefenster

GEBR. TUCHSCHMID
FRAUENFELD + ZÜRICH

KRIENS
Bell

Wasserturbinen Stahl- und Kesselbau

A.-G. der Maschinenfabrik von Theodor Bell & Cie., Kriens-Luzern