

Zeitschrift: Schweizerische Bauzeitung
Herausgeber: Verlags-AG der akademischen technischen Vereine
Band: 65 (1947)
Heft: 51

Werbung

Nutzungsbedingungen

Die ETH-Bibliothek ist die Anbieterin der digitalisierten Zeitschriften auf E-Periodica. Sie besitzt keine Urheberrechte an den Zeitschriften und ist nicht verantwortlich für deren Inhalte. Die Rechte liegen in der Regel bei den Herausgebern beziehungsweise den externen Rechteinhabern. Das Veröffentlichen von Bildern in Print- und Online-Publikationen sowie auf Social Media-Kanälen oder Webseiten ist nur mit vorheriger Genehmigung der Rechteinhaber erlaubt. [Mehr erfahren](#)

Conditions d'utilisation

L'ETH Library est le fournisseur des revues numérisées. Elle ne détient aucun droit d'auteur sur les revues et n'est pas responsable de leur contenu. En règle générale, les droits sont détenus par les éditeurs ou les détenteurs de droits externes. La reproduction d'images dans des publications imprimées ou en ligne ainsi que sur des canaux de médias sociaux ou des sites web n'est autorisée qu'avec l'accord préalable des détenteurs des droits. [En savoir plus](#)

Terms of use

The ETH Library is the provider of the digitised journals. It does not own any copyrights to the journals and is not responsible for their content. The rights usually lie with the publishers or the external rights holders. Publishing images in print and online publications, as well as on social media channels or websites, is only permitted with the prior consent of the rights holders. [Find out more](#)

Download PDF: 04.02.2026

ETH-Bibliothek Zürich, E-Periodica, <https://www.e-periodica.ch>

SCHWEIZERISCHE BAUZEITUNG

WOCHENSCHRIFT FÜR ARCHITEKTUR / INGENIEURWESEN / MASCHINENTECHNIK

REVUE POLYTECHNIQUE SUISSE

ORGAN DES S.I.A. SCHWEIZERISCHER INGENIEUR- UND ARCHITEKTEN-VEREIN
UND DER G.E.P. GESELLSCHAFT EHEMAL. STUDIERENDER DER EIDG. TECHN. HOCHSCHULE
GEGRÜNDET 1883 VON ING. A. WALDNER / HERAUSGEGEBEN VON ING. W. JEGHER

Durisol

BAUPLATTEN ohne und mit **ARMIERUNG** für **ISOLIERUNG**
AUSFACHUNG, DECKEN- und FLACHDACHKONSTRUKTIONEN
grossflächige DECKENHOURDIS, HOHLBLOCKMAUERSTEINE

DURISOL AG. FÜR LEICHTBAUSTOFFE DIETIKON • TEL. 918665



WALO BERTSCHINGER

BAUUNTERNEHMUNG ZÜRICH

Gleisebau
Industrieböden
Strassenbau

Verlag

W. Jegher & A. Ostertag, Dianastrasse 5,
Zürich / Tel. 23 45 07 / Postcheck VIII 6110

Postadresse:

Schweiz. Bauzeitung, Postfach Zürich 39

Für den Buchhandel in Kommission bei
Rascher-Verlag, Limmatquai 50, Zürich

Bezugspreise

Einzelheft Fr. 1.30 — Abonnements:

12 Monate	6 Monate	3 Monate
Schweiz Ausland	Schweiz Ausland	Schweiz Ausland
54.— 60.—	27.— 30.—	13.50 15.—

Für Mitglieder des S. I. A., der G. E. P.
und des Schweiz. Techniker-Verbandes,
sowie für Studierende der E. T. H. er-
mässigte Preis-Kategorien nach Tarif.

Anzeigen-Verwaltung

Mosse - Annoncen AG., Limmatquai 94,
Zürich / Tel. 32 68 17 / Postcheck VIII 1027

INHALT

Die kulturelle Situation Graubündens im Wandel der Zeiten, Von <i>E. Poeschel</i>	697
Lignum-Ausstellung in Zürich	701*
Das Führerbremsventil KW. Von <i>W. Grossmann</i>	701*
Wettbewerb Werfthallendach Kloten	704*

MITTEILUNGEN

Kaplanturbine mit Bremsschaufeln. Grundwasserregulierung im Grossen Moos	707
Techniker in der Bundesversammlung. Materialprüfmaschine, Wasserkraftanlage Bissorte, Flugzeughallen Bristol. Schweiz - Luxemburg. Amerikanische Kirchen. Bewässerungskanal in Californien. Ausstellung Basler Architekten. Reinigung Wasserleitung	708

NEKROLOGE

H. Flügel, Basel	708
----------------------------	-----

LITERATUR

Decorative Details / Pain	708
Neuerscheinungen	708

MITTEILUNGEN DER VEREINE

S. I. A. Geschäftsbericht	709
Einladung zum Abonnement	710

* Bilder

GLASDÄCHER

in kittlosem System „KULLY“

GLASDACHWERKE OLTEN

A. KULLY, Dipl.-Ing., OLTEN

GEGRÜNDET 1854
TEL. 539 01 und 02



Luft- und gasdichte „HESCO“-Ventilationsklappen

weiss emailliert oder verzinkt,
Grösse 25/40 cm.

Wir fabrizieren ferner HESCO-Ventilationsklappen, Ventilations-
Schieber und -Gitter. Extraanfertigungen aller Art stellen wir in der
gewohnten sorgfältigen Ausführung her.

Hess & Cie., Pilgersteg, Rüti (Zch.)
Telephon (055) 2 35 22

Drahtzieherei, Metallwaren- und
Nagelfabrik

HARTMANN & CO. A.G. BIEL

FILIALEN
IN
BERN
ZÜRICH
LAUSANNE

Nº 5

Vervielfältigungen

KLISCHEELOSER DRUCK

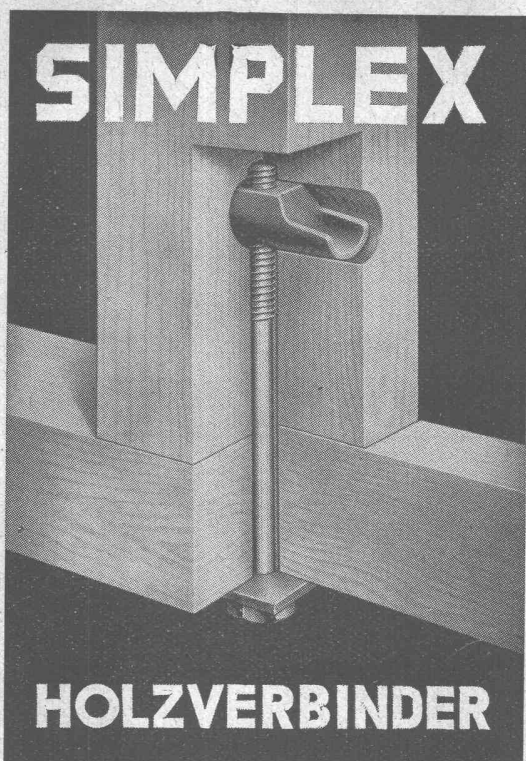
von Abbildungen, Formularen,
Tabellen, Attesten usw.

WERBEBRIEFE, Farbbandausführung

Vorausmasse und Preiseingaben

mit allen Lineaturen
25jähriger Spezialdienst für
Architekten; prompte Bedienung

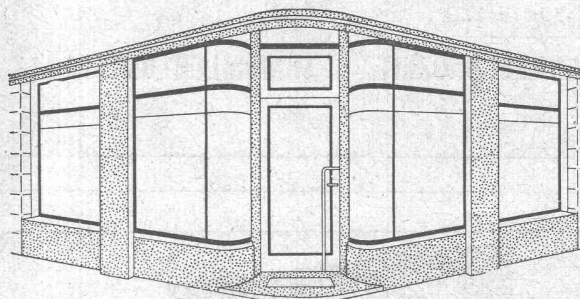
von Weilenmann & Jaeggi Zürich 1 Bureau Bellevue Rämistrasse 5 Telephon 32 70 90/1



SIMPLEX

HOLZVERBINDER

**J. G. KIENER & WITTLIN AG.
BERN**



Schaufenster

Neuzeitliche Konstruktionen in allen Metallen
als Spezialität

**PFANDER & CO. ZÜRICH
METALL-KONSTRUKTIONEN**

Dübendorfstrasse 227 • Telefon 46 77 33

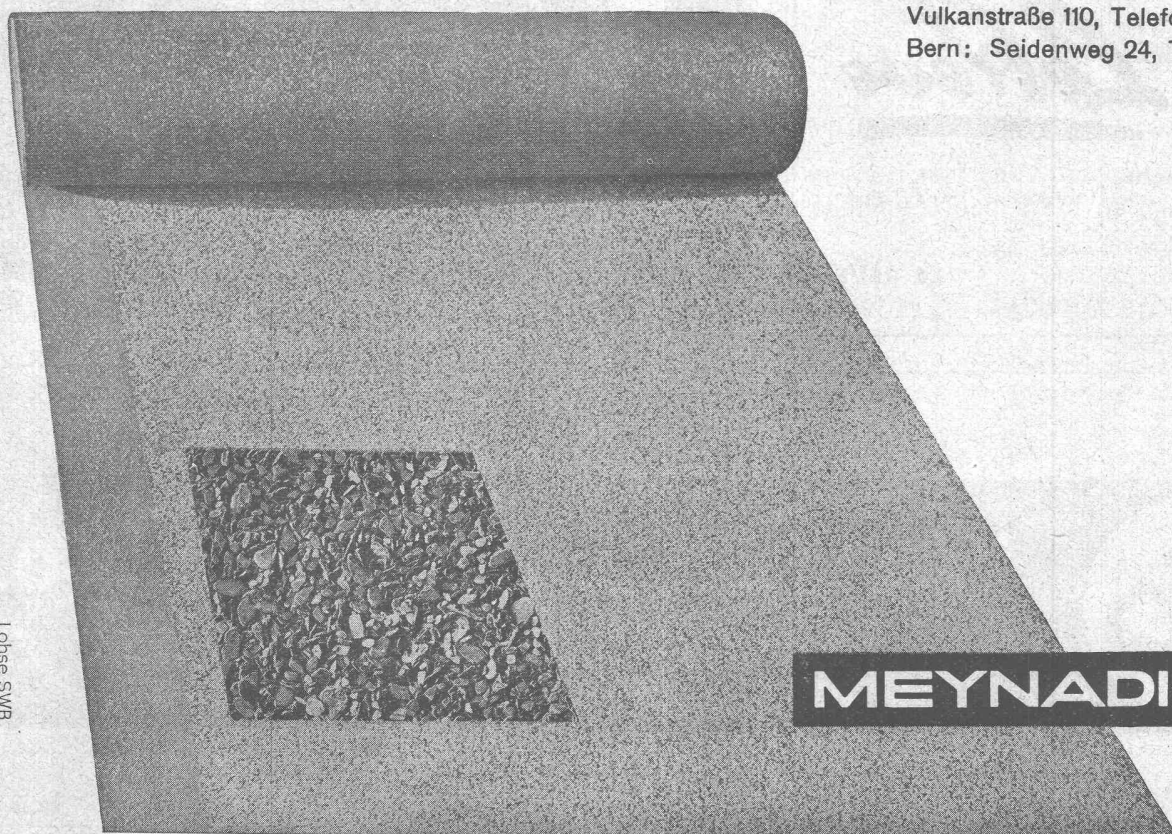
Ardosit

teerfreie, doppelt imprägnierte Dauerdach-
pappe mit farbiger Natursteinbestreuung

Meynadier & Cie. AG., Zürich

Vulkanstraße 110, Telefon 25 52 57

Bern: Seidenweg 24, Tel. 3 75 39



MEYNADIER

Vobag

AG. für vorgespannten Beton
Zürich

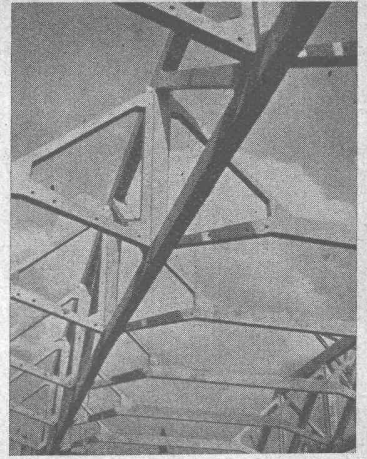
Telephon (051) 28 64 74

Spezialfirma für die Lieferung von Bauelementen
aus Vorspannbeton und Eisenbeton

VORTEILE

KURZE BAUZEIT - MINIMALER UNTERHALT - WIRTSCHAFTLICHKEIT

Eisenbetonfachwerk (montagefertig)



Le Réve

Die Marke des modernen Kochherdes
für den modernen Haushalt!

Verlangen Sie Prospekte

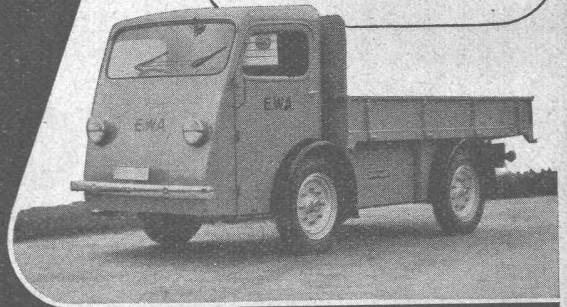
LE RÉVE AG. GENÈVE

ELEKTRO-FAHRZEUGE

für den Nahverkehr

Wir bauen Fahrzeuge von
500 kg bis 5 Tonnen Nutz-
last bei einem Fahrbereich
von 50 bis 70 km.

Verlangen Sie unsere Druck-
schrift Nr. 131 oder unver-
bindlichen Vertreterbesuch.



OEHLER AARAU

EISEN- UND STAHLWERKE OEHLER & CO. A.-G.
AARAU · TELEFON 2 25 22



WALTER J. HELLER & Co.

BAUUNTERNEHMUNG

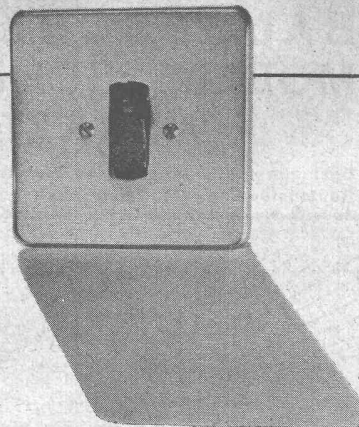
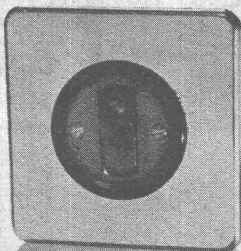
BERN — SCHLOSSTRASSE 123 — TEL. (031) 51112



Adolf Feller AG. Horgen Fabrik elektrischer Apparate

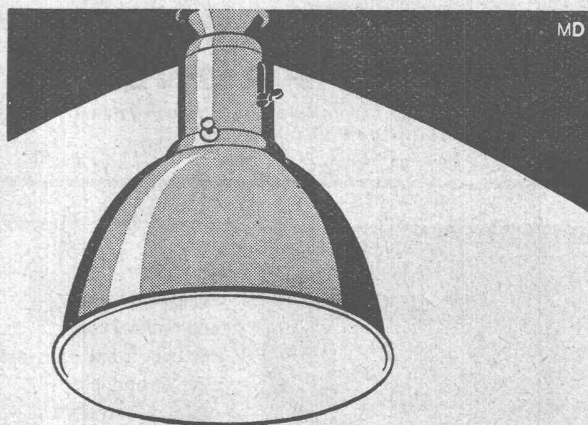


Die neuen Unterputz-Kippschalter
Serien 7140 / 7540



Stahl-Türzargen
GC

GEILINGER & CO.
Eisenbau-Werkstätten
WINTERTHUR



Wo es darauf ankommt —

wo eine Bestrahlung oder eine Beleuchtung wirklich gleichmäßig sein soll, wo maximale Lichtausbeute oder höchste Korrosionsbeständigkeit verlangt werden muß, da verwendet man nur noch Spitzenprodukte: die alzierten Reflektoren der Aluminium-Licht AG. Sie verteilen das Licht von Glühlampen, Mischlicht, Fluoreszenzlampen und anderen Lichtquellen auf Grund optischer Berechnungen, dank hochglanzpolierten oder seidenmattierten Spiegelflächen.

Wir führen Reflektoren für Industrie-, Bureau-, Laden- und Schaufenster-Beleuchtungen sowie für viele andere Zwecke. Mit jedem unserer 205 Reflektormodelle wird auf Wunsch eine Lichtverteilungskurve geliefert.

ALUMINIUM-LICHT AG

Sihlstr. 22 Zürich Tel. (051) 25 89 88



Alzierte Reflektoren tragen diese Marke



PATENTE

MODELLE, MUSTER, MARKEN
etc.
in allen Ländern

NAEGELI & Co., BERN

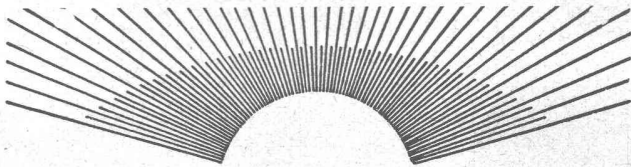
Patentanwälte, Bundesgasse 16

BAUBESCHLÄGE MÖBELBESCHLÄGE WERKZEUGE

Besichtigen Sie bitte meine Ausstellung in der
Baumuster-Centrale, Talstrasse 9

F. Bender.

ZÜRICH, Oberdorfstrasse 9 und 10, Tel. 32 71 92



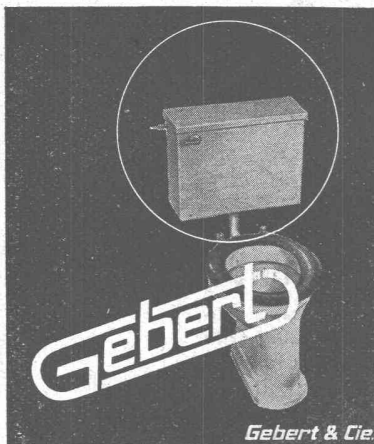
PFRUNDERLICHT

Nicht die Krämer, sondern die führenden Firmen ziehen Organisations-, Finanz-, Versicherungs-, Werbeberater bei. Weshalb sollte der überlastete Architekt nicht den Beleuchtungsberater anfragen? — Mein Projekt verpflichtet Sie nicht mich als Lieferanten beizuziehen.

OSCAR PFRUNDER

Neutrale Beratung für und Ausführung von Industrie-,
Büro- und Ladenbeleuchtung

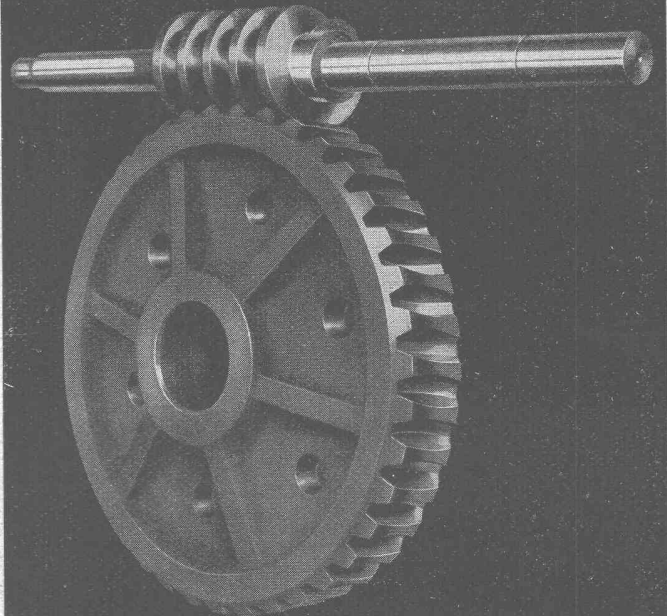
Zürich 1, Löwenstrasse 59, Telefon (051) 25 11 13



Funktions-Prinzip
und Ausführung
der Gebert-Spülapparate
sind vorbildlich
und unübertroffen

Gebert & Cie. Rapperswil bei Zürich

ZAHNRÄDERFABRIK



Sauter/Bachmann & Cie
Netstal/Gl.

ANZEN

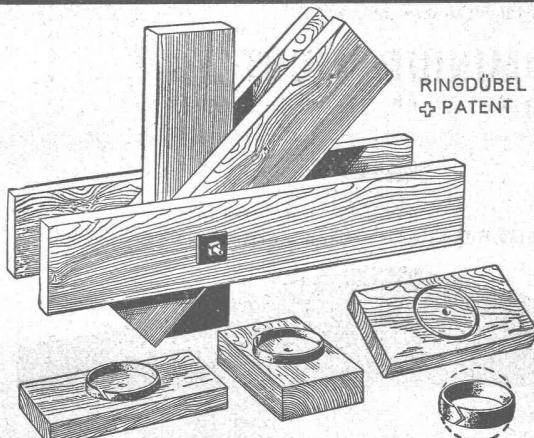
KLINKER

braun, rot, gelb für
Böden, Wandbelag, Cheminées, Fassaden

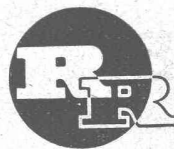
AG. VERBLENDSTEINFABRIK LAUSEN

Telefon (061) 7 24 04

Ständige Ausstellung unserer Erzeugnisse in der SCHWEIZER BAUZENTRALE ZÜRICH, TALSTR. 9, BÜRSENBLOCK (Eintritt frei)



Knotenpunktverbindung für hölzerne Tragwerke



R. RIGLING & CO.
Holzkonstruktionen

Hallen
Fabrikbauten
Treppenbau

Zürich-Oerlikon

Schwamendingerstr. 75

Telephon (051) 46 82 25