

Zeitschrift: Schweizerische Bauzeitung
Herausgeber: Verlags-AG der akademischen technischen Vereine
Band: 65 (1947)
Heft: 48

Werbung

Nutzungsbedingungen

Die ETH-Bibliothek ist die Anbieterin der digitalisierten Zeitschriften auf E-Periodica. Sie besitzt keine Urheberrechte an den Zeitschriften und ist nicht verantwortlich für deren Inhalte. Die Rechte liegen in der Regel bei den Herausgebern beziehungsweise den externen Rechteinhabern. Das Veröffentlichen von Bildern in Print- und Online-Publikationen sowie auf Social Media-Kanälen oder Webseiten ist nur mit vorheriger Genehmigung der Rechteinhaber erlaubt. [Mehr erfahren](#)

Conditions d'utilisation

L'ETH Library est le fournisseur des revues numérisées. Elle ne détient aucun droit d'auteur sur les revues et n'est pas responsable de leur contenu. En règle générale, les droits sont détenus par les éditeurs ou les détenteurs de droits externes. La reproduction d'images dans des publications imprimées ou en ligne ainsi que sur des canaux de médias sociaux ou des sites web n'est autorisée qu'avec l'accord préalable des détenteurs des droits. [En savoir plus](#)

Terms of use

The ETH Library is the provider of the digitised journals. It does not own any copyrights to the journals and is not responsible for their content. The rights usually lie with the publishers or the external rights holders. Publishing images in print and online publications, as well as on social media channels or websites, is only permitted with the prior consent of the rights holders. [Find out more](#)

Download PDF: 15.01.2026

ETH-Bibliothek Zürich, E-Periodica, <https://www.e-periodica.ch>

SCHWEIZERISCHE BAUZEITUNG

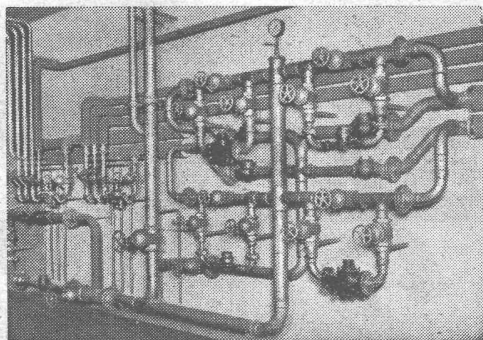
WOCHENSCHRIFT FÜR ARCHITEKTUR / INGENIEURWESEN / MASCHINENTECHNIK
REVUE POLYTECHNIQUE SUISSE

ORGAN DES S.I.A. SCHWEIZERISCHER INGENIEUR- UND ARCHITEKTEN-VEREIN
UND DER G.E.P. GESELLSCHAFT EHEMAL. STUDIERENDER DER EIDG. TECHN. HOCHSCHULE
GEGRÜNDET 1883 VON ING. A. WALDNER / HERAUSGEGEBEN VON ING. W. JEGHER

GOLDENBOHM & CO.

Dufourstr. 47

Tel. 32 08 60, 32 47 75



Empfiehlt sich speziell
für Vorprojekte

**Sanitäre
Installationen**

**Technisches
Bureau**

Verlag

W. Jegher & A. Ostertag, Dianastrasse 5,
Zürich / Tel. 23 45 07 / Postcheck VIII 6110

Postadresse:

Schweiz, Bauzeitung, Postfach Zürich 39

Für den Buchhandel in Kommission bei
Rascher-Verlag, Limmatquai 50, Zürich

Bezugspreise

Kategorie	Einzelheft Fr. 1.30 —		Abonnements:	
	12 Monate Schweiz	Ausland	3 Monate Schweiz	Ausland
A Fr.	54.—	60.—	13.50	15.—
B Fr.	48.—	54.—	12.—	13.50
C Fr.	42.—	48.—	10.50	12.—
D Fr.	30.—	36.—	7.50	9.—

A Normaler Preis

B für Mitglieder Schweiz. Techniker-Verb.

C für Mitglieder S. I. A. oder G. E. P.

D für Mitglieder S. I. A. oder G. E. P., die
weniger als 30 Jahre alt sind, sowie
für Studierende der E. T. H. (bei Be-
stellung Geburtsjahr angeben).

Anzeigen-Verwaltung

Mosse - Annoncen AG., Limmatquai 94,
Zürich / Tel. 32 68 17 / Postcheck VIII 1027

SCHINDLER-GERÄUSCHLOS ZUVERLÄSSIG SCHINDLER & C^{IE} AG LUZERN GEGR. 1874 AUFZÜGE

HCH. LIER

Deckenheizungen System Crittall

Heisswasser-Heizungen

Umbau bestehender Dampfanlagen
in Heisswasser • Abwärmanlagen

HEIZUNGS-INGENIEUR S.I.A. ZÜRICH 4 Badenerstr. 440 Tel. 23 92 05

AG. für Grundwasserbauten, Bern

Kernbohrungen in unzusammenhängenden Bodenschichten

Tiefbohr- und Baugesellschaft A.-G. Zürich-Bern

Grundwasserfassungen • Schnellfilter System „Peter“

Sondierbohrungen mit Entnahme ungestörter Bodenproben
Kernbohrungen im Fels - Injektionen

INHALT

† Max Planck, Von J. Ackeret . . . 651*

Kurlandschafts-Planung im Engadin.
Von E. Winkler . . . 651*

Energieknappheit und Kraftwerkbau.
Von A. Ostertag . . . 655*

MITTEILUNGEN:

Kraftwerk Sautet, — Zürcher Schul-
hausbauten, — Transamerikanische
Autostrasse . . . 663*

Häuserbaumaschine, — Persönliches.
— Zerstörung durch Blitzschlag, —
Bogenstaumauern, — Autoparkplatz . . . 664*

LITERATUR:

Construction soudées / F. Campus.
— Wasserkraftwerke der Schweiz /
SWWV. — Landhäuser / Artaria. —
Neuerscheinungen . . . 664
Neue Sonderdrucke der S. B. Z. . . 665

MITTEILUNGEN DER VEREINE:

S. I. A. Mitgliederbeitrag, — S. I. A.
Bern, Vortrag Schiess, — S. I. A.
Winterthur, Vortrag Stepanow . . . 665
S. I. A. Zürich, Vortrag Stüssi . . . 666

Einladung zum Abonnement . . . 666

VORTRAGSKALENDER . . . 666

* Bilder



Ventilations-Anlagen
nach eigenen Entwicklungen.
Sämtliche lufttechnischen An-
lagen für Industrie und Gewerbe.
Verlangen Sie unseren Besuch,
wir beraten Sie gerne.

Luftheizungen Klima-Anlagen

VENTILATOR A.G. STAEFA

Staeфа bei Zürich • Tel. 93.01.36
Spezialisiert seit 1890



PROJEKTE, BAULEITUNG UND AUSFÜHRUNG VON WASSERVERSORGUNGEN SCHWIMMBÄDERN

RED AUFBEREITUNGSANLAGEN

für

Trink-, Gebrauchs-, Kesselspeise- und Badewasser

Installationskontrollen, Gutachten, Expertisen und Berechnungen

Generalvertretungen der

NIAGARA-FILTER CORP. BUFFALO

Filter für Getränke- u. chem. Industrie mit u. ohne Anschwemmung
Umwälzende Neuerung auf diesem Gebiete, ersetzt die Filterpressen
Grosse Leistungen - Kleiner Platzbedarf - Arbeitsersparnis

BUILDERS Venturirohre und Messinstrumente

für Wasser, Luft, Gas und Öle - Filterausrüstapparate und Regler
Dosier- und Abfüllanlagen für flüssige und trockene Chemikalien

KOHLER Notstromgruppen

von 800 Watt bis 10 KVA 115/230 Volt Gleich- und Wechselstrom
50/60 ~ stationär oder transportabel, vollautomatisch, ferngesteuert
oder Handantrieb

Tel.

(051) 91 18 50

ROSHARD
ING.

Tel.

(051) 91 18 50

Ingenieur-Bureau und Vertretungen
KUSNACHT-ZÜRICH



Bitumiertes Aluminium-Dünoblech

Das metallisch dichte Bedachungsma-
terial für Baracken, Geflügel- und Klein-
tierställe etc. Kann gefalzt, genagelt
und geklebt werden. In Rollen ab Lager
lieferbar.

DR. ING. M. KOENIG. INGENIEURBUREAU, ZÜRICH
Paradeplatz 5 Eingang Tiefenhöfe 8, Tel. 051/25 65 67

TONWERK LAUSEN A.G.

Fabrik feuerfester und säurefester Produkte für alle Industriezweige

Steinzeug-Bodenplatten



uni



geflammt



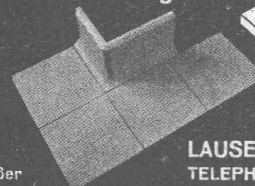
porphyr



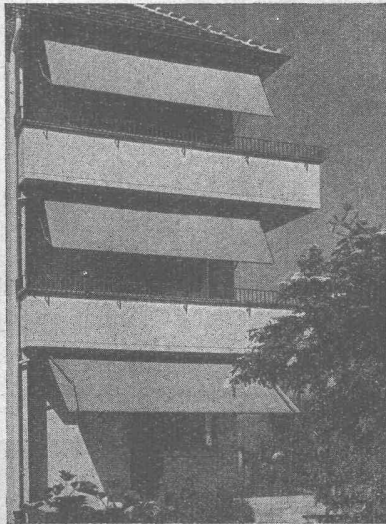
Rückseite

unverwundlich

10, 15, 20 cm² und größer



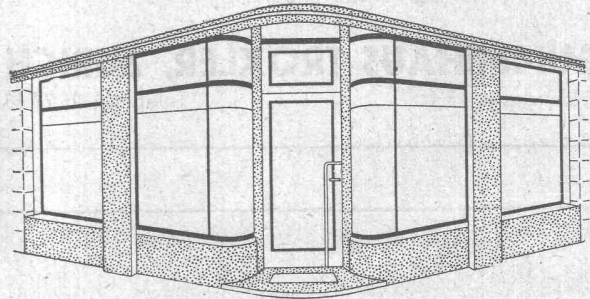
LAUSEN BASEL-LD
TELEPHON 7 22 82



SchenkerStoren

Schönenwerd (Sol.) Tel. (064) 3 13 52

Vertretungen: Zürich: Tel. (051) 32 65 60
Luzern: Tel. (041) 2 99 68
Lausanne: Tel. (021) 3 45 47
Lugano: Tel. (091) 2 22 13

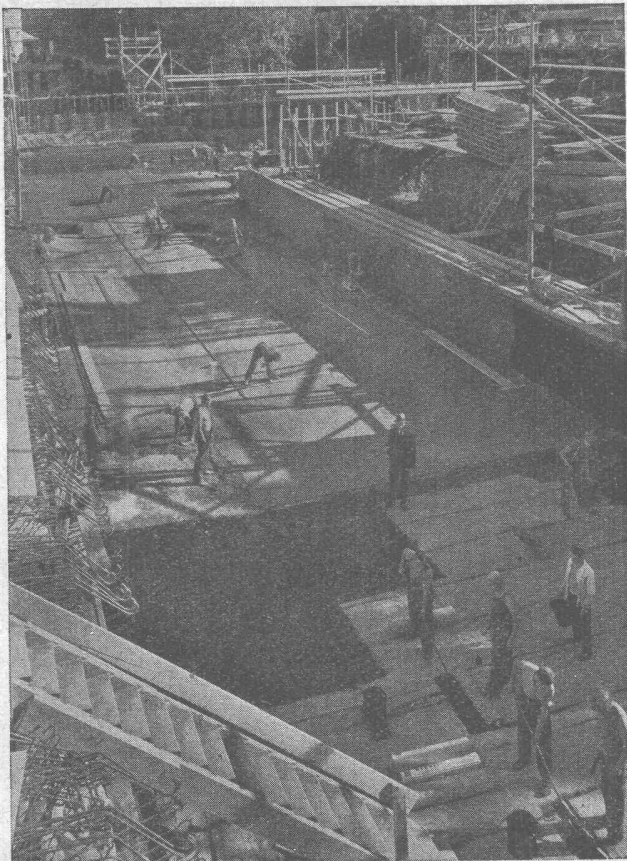


Schaufenster

Neuzeitliche Konstruktionen in allen Metallen
als Spezialität

PFANDER & CO. ZÜRICH
METALL-KONSTRUKTIONEN

Dübendorfstrasse 227 + Telefon 46 77 33



Hallen-Schwimmbad Zürich

Wasserdichte Isolation der Kellerräume gegen Grundwasser
mit unserem bewährten System „MAMMUT“

Weitere Referenzen für Isolationen gegen Grundwasser:

Stückfärberei Zürich	1100 m²
Warenhaus Ober, I. bis III. Etappe	3100 m²
Haus „Zentrum“, Zürich	900 m²
Schweiz. Rückversicherungs-Gesellschaft, Zürich	1500 m²
Gewerbeschulhaus, Zürich	6000 m²
Volkshaus, Zürich	3000 m²
Seidentrocknungsanstalt, Zürich	1300 m²
Spar- und Leihkasse, Thun	1500 m²
„Vita“ Lebensversicherungs-Aktiengesellschaft, Zürich	1300 m²
Warenhaus Jelmoli, I. bis II. Etappe	3800 m²
„Viktoriahaus“, Zürich	1400 m²
„Haus zum Schanzeneck“, Zürich	1600 m²
St. Gallische Kreditanstalt, St. Gallen	800 m²
Butterzentrale Luzern	700 m²
Amtshaus V, Zürich	800 m²
„Vita Basilese“, Lugano	2300 m²
Postgebäude Chiasso	1000 m²
Schweiz. Lebensversicherungs- und Rentenanstalt, Zürich	4500 m²
„Zürich“ Unfall, Zürich	1000 m²
Kongressgebäude Zürich	2300 m²
Konsum-Verein Zürich	1500 m²
Hallenschwimmbad Zürich	2200 m²
Verschiedene Befestigungswerke	10000 m²
Maag-Zahnräder A.-G., Zürich	1600 m²
Pestalozzi & Cie., Lugano	500 m²
Migros A.-G., Zürich	500 m²
Albiswerk A.-G., Zürich	1100 m²
„Pax“ Schweiz. Lebensversicherungsverein, Lugano	600 m²
Steckborn Kunstseide A.-G.	3300 m²
ETH Fernheizkraftwerk, Wärmepumpe Walche	1800 m²

Asphalt-Emulsion A.-G., Zürich

Löwenstrasse 11, Telefon 25 88 66

Dachpappenfabrik u. Unternehmung für wasserdichte Beläge



Gummi-Knie- und Hüftstiefel

erstklassige Import-
qualität, mit extra star-
kem Gleitschutzprofil,
saubere Konfektion

GUMMIHAUS TROXLER, ZÜRICH

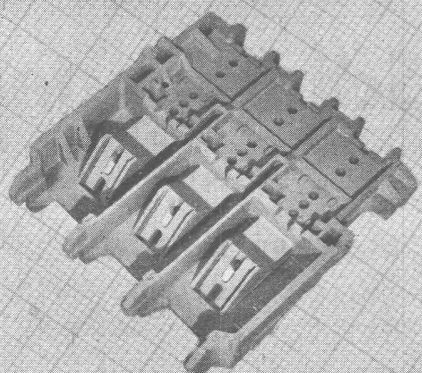
Seidengasse 13

Telephon 25 77 68

KELLER- TÜREN

liefern prompt und preiswürdig

Sägewerk & Holzhandel A.-G.
Sagenallmend **Düdingen**

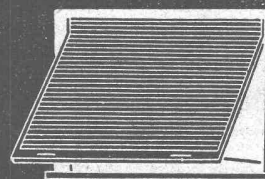
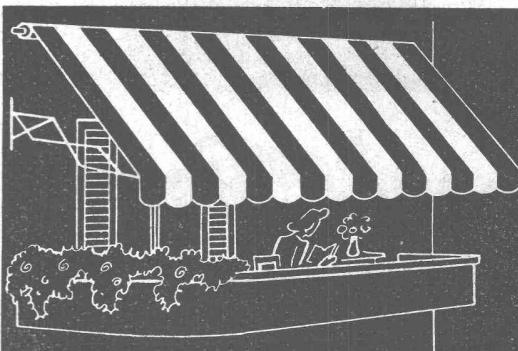


KONSTRUKTIONSTEILE aus Kunstharz-Preßstoff

Für Apparatebau und Elektrotechnik

Nach Kundenzeichnungen
Bis zu den grössten Abmessungen

MICAFIL AG. ZÜRICH



HARTMANN & CO. A.G. BIEL

FILIALEN
IN
BERN
ZÜRICH
LAUSANNE



Nr 5



SPALITOL-EXTRA

schützt das
Mauer- und Holzwerk

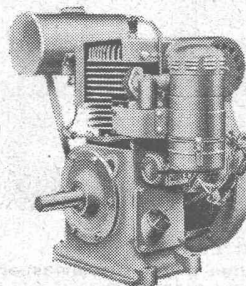
vor dem Hausschwamm,
dem Kellerschwamm und
dem Schimmelpilz.

Zu beziehen in Drogerien, Farbhandlungen, Landwirt-
schaftlichen Genossenschaften, wo nicht, direkt durch die

MANOL A.G. CHEM. TECHN. PRODUKTE BASEL 3

DOUGLAS Benzinmotoren

Einzyylinder - Viertakt - luftgekühlt
Fliehkraftregler - Handgas-Regulierung



4—5 PS
5—6 PS
6—7 PS) 1500 T/min

Generalvertretung für die Schweiz

AKSA AG. Zürich

RENNWEG 35

Telephon (051) 23 44 27




**Ueber 50 Jahre Bau-
praxis im Dienste von
Behörden, Industrie,
Handel und Privaten.**

**Wertvolle Erfahrung
und tüchtige Mitar-
beiter befähigen uns,
Ihre Aufträge zur
vollsten Zufriedenheit
auszuführen.**

WALTER J. HELLER & Co.
BAUUNTERNEHMUNG
BERN / TELEPHON (031) 51112



Warum optisch berechnen?

— ein Reflektor gibt doch auch so hell! Nun, viele Reflektoren leisten nichts weiter, als einen Teil des Lichtes irgendwie nach unten zu lenken. Ein guter Reflektor aber soll möglichst jeden Strahl erfassen und genau dorthin führen, wo er benötigt wird.

Dorthin, wo SIE wollen, muß das Licht gestrahlt werden, in der geeigneten Intensität. Die korrosionsbeständigen, alzakierten Reflektoren der Aluminium-Licht AG sind genau optisch berechnet, hochglanzpoliert oder in verschiedenen Graden mattiert, sie werfen das Licht tief, flach, breit — je nach dem gewählten Modell.

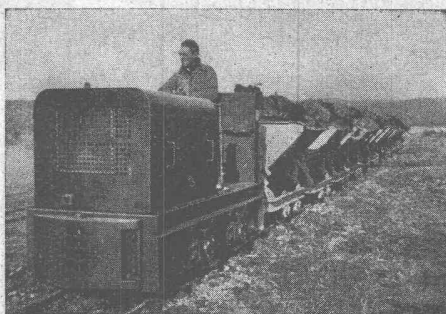
ALUMINIUM-LICHT AG
Sihlstr. 22 Zürich Tel. (051) 25 89 88



Alzakierte Reflektoren tragen diese Marke



MD



Zweigniederlassung in Zollikofen/Bern

Rollbahn - Materialien

jeder Art, wie Geleise, Welchen, Drehscheiben, Seitenkippwagen, Plattformwagen, Dampf- und Motorlokomotiven für jede Spurweite, liefern vorteilhaft kauf- und mietweise

Robert Aebi & Cie AG Zürich

Ingenieurbureau und Maschinenfabrik

Telephon (051) 23 17 50

GLASDACH

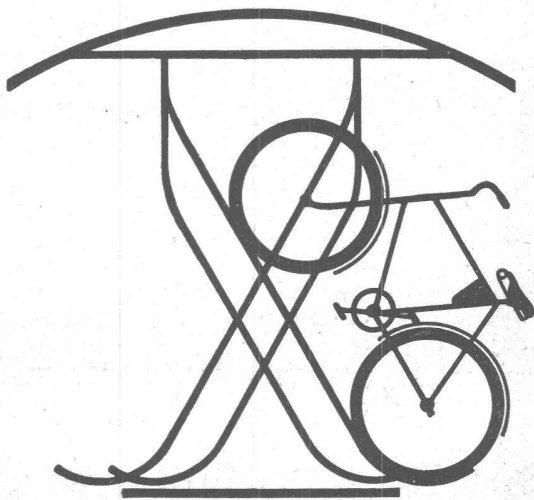
KITTLOS MIT BLEIBANDEN

Ausführung auf Holz, Eisen und Beton
Umdecken gekitteter Glasdächer

JAKOB SCHERRER SÖHNE

Allmendstr. 5/7, Tel. 25 79 80 ZÜRICH 2

Fahrradständer



GEILINGER & CO.

Eisenbau-Werkstätten
WINTERTHUR

BAUGARANTIE— VERSICHERUNGEN



Winterthur
UNFALL

Schweiz. Unfallversicherungs-
Gesellschaft in Winterthur

KLINKER

braun, rot, gelb für
Böden, Wandbelag, Cheminées, Fassaden

AG. VERBLENDSTEINFABRIK LAUSEN

Telefon (061) 7 24 04

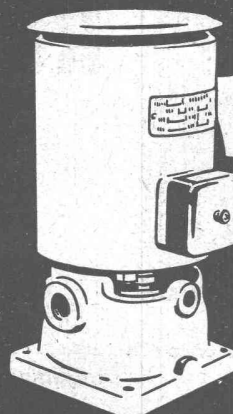
Ständige Ausstellung unserer Erzeugnisse in der SCHWEIZER BAUZENTRALE ZÜRICH, TALSTR. 9, BÖRSENBLOCK (Eintritt frei)



VIBRIERTER BETON
für Betonstrassen u. Verkleidungen
aller Arten wird hergestellt mit dem

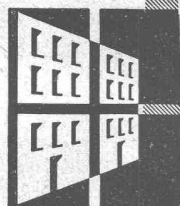
VIBROPIL
Patent No. 129.811

Verlangen Sie Prospekte und Offerten von
SA. RENE MAYING
Avenue de France 68
LAUSANNE



K. RÜTSCHI & CO.
BRUGG
Pumpenbau

Benzin- &
Kühlmittelpumpen



80 Fenster NORM-Typen

GÖHNER TÜREN + FENSTER NORMEN

verbilligen das Bauen

70 Türen NORM-Typen

Verlangen Sie den Spezial-Massauszug von

ERNST GÖHNER AG. Zürich, Tel. (051) 24 17 80

Büro Bern: Fabrikstr. 27, Tel. (031) 2 32 99

Büro Basel: Herm. Schneider

Davidsbodenstr. 32, Telefon (061) 2 25 53

Büro St. Gallen: Werner Geisser

Lindenstrasse 73, Telefon (071) 2 57 52

Repr. à Genève: Norba S.A.R.L.

Case postale 114, Gare Cornavin

Téléphone (022) 2 55 54

*Vibrieren*

heisst

TRILLOR

*fachmännisch
Betonieren*

KAUF + MIETE**Electro - Innen - Vibratore****TRILLOR**

mit Tauch-Nadeln von 50 - 70 - 100 mm Ø

⊕ Patent — Schweizerfabrikat

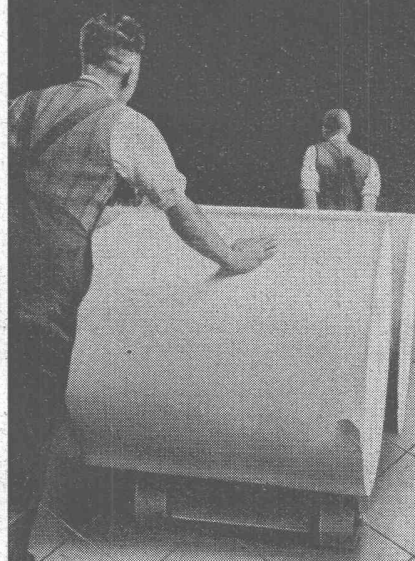
Durch die **richtige Anwendung** der Vibration ersparen Sie sich Geld u. Zeit**STORRER & Co. ZÜRICH**

FLORA STRASSE 1

TEL. (051) 32 77 22

STELCON PANZER-PLATTEN

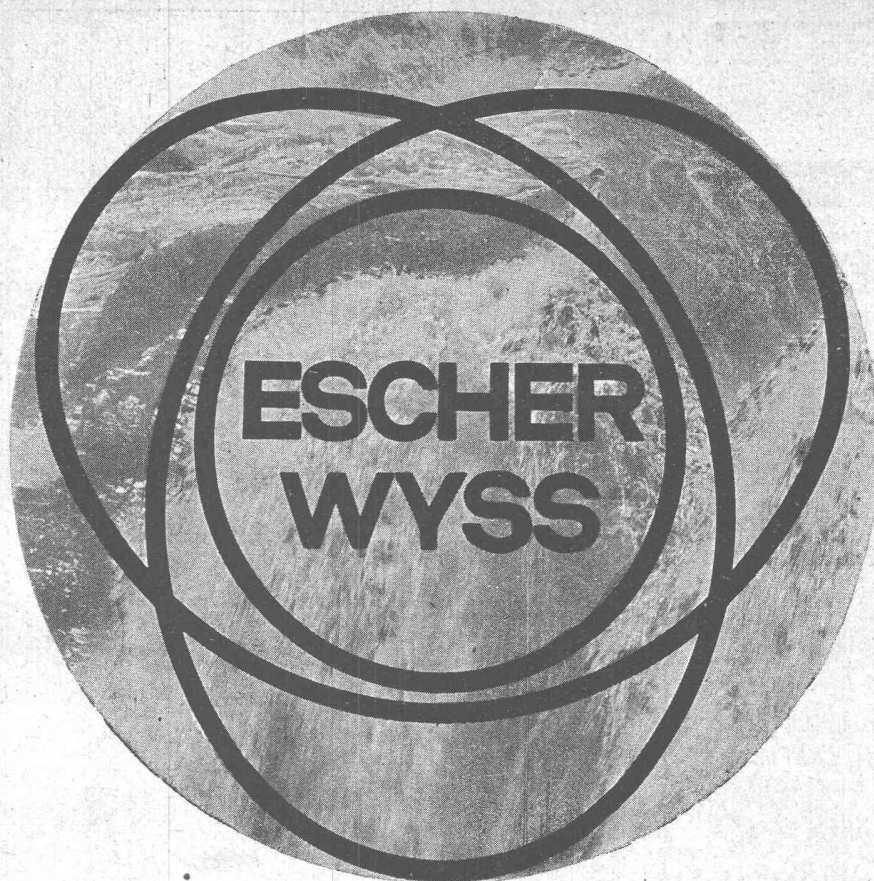
DER WIDERSTANDSFÄHIGE STAUBFREIE EBENE BODENBELAG



STELCON-Belag in der Druckerei
von the Sun Engraving Co. Ltd.
in Watford (England)

für Giessereien
Maschinenfabriken
Fabrikräume
Lagerräume
Kabelwerke
Molkereien
Bäckereien
Verladerampen
Fahrbahnen

RICHNER & CO. ZÜRICH Giesshübelstr. 48 Tel. 33 10 38



Wasserturbinen

Dampfturbinen

Aerodynamische Turbinen

Turbopumpen

Turbokompressoren

Kältemaschinen Rotasco

und Frigotrop

Wärmepumpen

Industrie-Zentrifugen

ALLE TURBOMASCHINEN

SULZER Elektro-Stahlguß

GEBRÜDER SULZER, AKTIENGESELLSCHAFT, WINTERTHUR