

**Zeitschrift:** Schweizerische Bauzeitung  
**Herausgeber:** Verlags-AG der akademischen technischen Vereine  
**Band:** 65 (1947)  
**Heft:** 43

## **Werbung**

### **Nutzungsbedingungen**

Die ETH-Bibliothek ist die Anbieterin der digitalisierten Zeitschriften auf E-Periodica. Sie besitzt keine Urheberrechte an den Zeitschriften und ist nicht verantwortlich für deren Inhalte. Die Rechte liegen in der Regel bei den Herausgebern beziehungsweise den externen Rechteinhabern. Das Veröffentlichen von Bildern in Print- und Online-Publikationen sowie auf Social Media-Kanälen oder Webseiten ist nur mit vorheriger Genehmigung der Rechteinhaber erlaubt. [Mehr erfahren](#)

### **Conditions d'utilisation**

L'ETH Library est le fournisseur des revues numérisées. Elle ne détient aucun droit d'auteur sur les revues et n'est pas responsable de leur contenu. En règle générale, les droits sont détenus par les éditeurs ou les détenteurs de droits externes. La reproduction d'images dans des publications imprimées ou en ligne ainsi que sur des canaux de médias sociaux ou des sites web n'est autorisée qu'avec l'accord préalable des détenteurs des droits. [En savoir plus](#)

### **Terms of use**

The ETH Library is the provider of the digitised journals. It does not own any copyrights to the journals and is not responsible for their content. The rights usually lie with the publishers or the external rights holders. Publishing images in print and online publications, as well as on social media channels or websites, is only permitted with the prior consent of the rights holders. [Find out more](#)

**Download PDF:** 23.02.2026

**ETH-Bibliothek Zürich, E-Periodica, <https://www.e-periodica.ch>**

# SCHWEIZERISCHE BAUZEITUNG

WOCHENSCHRIFT FÜR ARCHITEKTUR / INGENIEURWESEN / MASCHINENTECHNIK  
REVUE POLYTECHNIQUE SUISSE

ORGAN DES S.I.A. SCHWEIZERISCHER INGENIEUR- UND ARCHITEKTEN-VEREIN  
UND DER G.E.P. GESELLSCHAFT EHEMAL. STUDIERENDER DER EIDG. TECHN. HOCHSCHULE  
GEGRÜNDET 1883 VON ING. A. WALDNER / HERAUSGEGEBEN VON ING. W. JEGHER

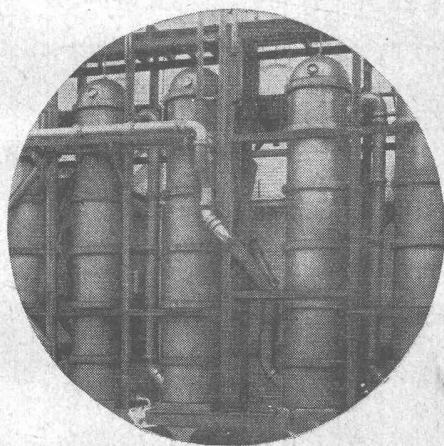
## GLASDACH

KITTLOS MIT BLEIBANDEN

Ausführung auf Holz, Eisen  
und Beton + Umdecken  
gekitteter Glasdächer

**JAKOB SCHERRER SÖHNE**

Allmendstrasse 5/7 + Tel. 25 79 80  
ZÜRICH 2



## STEINZEUG-EMBRACH

garantiert säurebeständig

**Chemisches Steinzeug** für stärkste  
chemische Beanspruchung

**Embrachit** für rasche Wärmewechsel

**Thermosil** speziell wärmeleitend

**Embrit** für Elektro-Isolierkörper und  
hohe mechanische Beanspruchung

**Kanalisations-Steinzeug** für Bau-  
gewerbe und Landwirtschaft

**Steinzeugfabrik Embrach AG.**

für Kanalisation und chemische Industrie  
Embrach (Kt. Zürich) Tel. (051) 96 23 21

### Verlag

W. Jegher & A. Ostertag, Dianastrasse 5,  
Zürich / Tel. 23 45 07 / Postcheck VIII 6110

Postadresse:

Schweiz. Bauzeitung, Postfach Zürich 39

Für den Buchhandel in Kommission bei  
Rascher-Verlag, Limmatquai 50, Zürich

### Bezugspreise

Einzelheft Fr. 1.30 — Abonnements:

12 Monate	6 Monate	3 Monate
Schweiz Ausland	Schweiz Ausland	Schweiz Ausland
54.— 60.—	27.— 30.—	13.50 15.—

### Anzeigen-Verwaltung

Mosse - Annoncen AG., Limmatquai 94,  
Zürich / Tel. 32 68 17 / Postcheck VIII 1027

### INHALT

Rückstoss-Triebwerke für Flugzeuge. Von A. von der Mühl . . . . .	583*
Typhus-Epidemie in Glion . . . . .	587
L'exposition de l'Urbanisme et de l'Habitation, Paris 1947. Par J. P. Vouga . . . . .	588
Die schweiz. Abteilung. Von W. Bing . . . . .	591*
Wasserkraftwerke Sautet-Cordéac . . . . .	592*
Talsperrenkongress Stockholm 1948 . . . . .	595

### MITTEILUNGEN

Zürcher Schulhausbauten . . . . .	595
Elektrowatt . . . . .	595
Schweiz. Architekturausstellung War- schau . . . . .	595
Engineering & Marine Exhibition at Olympia . . . . .	596
Strassenbau-Untersuchungen in U.S.A. . . . .	596
Ferngesteuerter Transatlantikflug . . . . .	596
Mütterheim in Tacubaya . . . . .	596
Hundert Jahre Schweizerbahnen . . . . .	596
Wasserkräfte der Schweiz . . . . .	596
Pilzdecken ohne Pilzköpfe . . . . .	596
Ausbeutung des Petrols . . . . .	596

### NEKROLOGE

E. Lips-Staub, Elgg . . . . .	596
Edouard Lacroix, Genf . . . . .	596

### WETTBEWERBE

Sekundarschulhaus Hilterfingen . . . . .	596
--	-----

### LITERATUR

Neuerscheinungen . . . . .	596
----------------------------	-----

VORTRAGSKALENDER . . . . .	596
----------------------------	-----

\* Bilder



**Vollständige  
Zeicheneinrichtungen**

**GEBRÜDER SCHOLL AG**

Poststrasse 3 ZÜRICH Tel. (051) 23 76 80

# Durisol

**BAUPLATTEN** ohne und mit **ARMIERUNG** für **ISOLIERUNG**  
**AUSFACHUNG, DECKEN- und FLACHDACHKONSTRUKTIONEN**  
**grossflächige DECKENHOURDIS, HOHLBLOCKMAUERSTEINE**

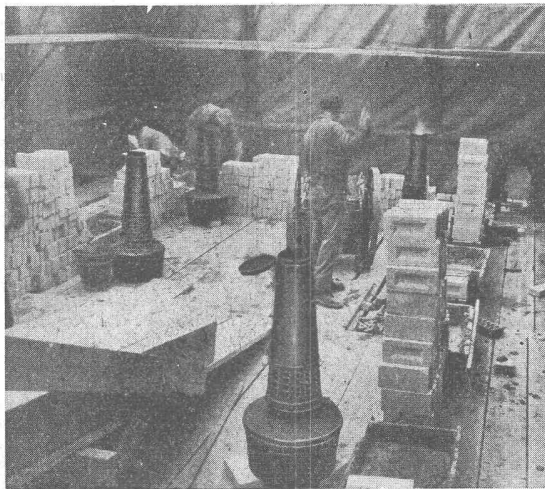
**DURISOL AG. FÜR LEICHTBAUSTOFFE DIETIKON • TEL. 91 86 65**

# GLASDÄCHER

in kittlosem System „KULLY“

**GLASDACHWERKE OLTEN**  
 A. KULLY, Dipl.-Ing., OLTEN

GEGRÜNDET 1854  
 TEL. 539 01 und 02



## Kein Arbeitsunterbruch

troiz kaltem Wetter

dank der **Fire-box** der trans-  
 portablen Oelheizung

Tausendfach bewährt

Referenzen durch

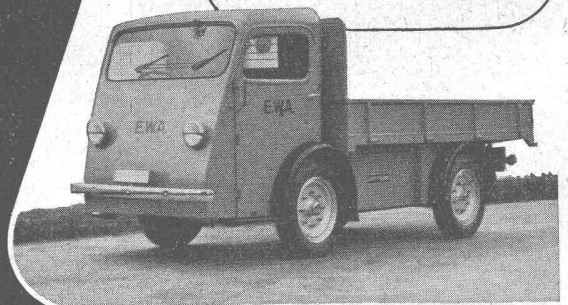
**Intertherm A.-G. Zürich**

## ELEKTRO-FAHRZEUGE

für den Nahverkehr

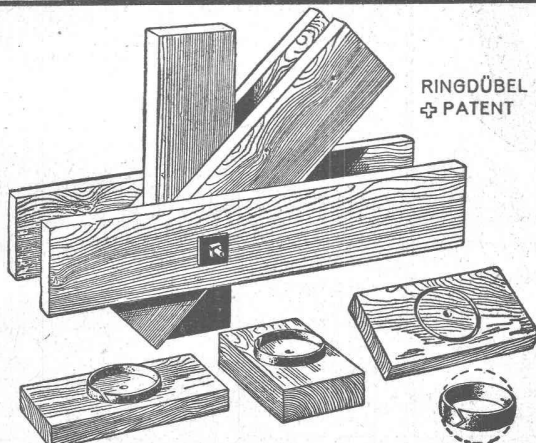
Wir bauen Fahrzeuge von  
 500 kg bis 5 Tonnen Nutz-  
 last bei einem Fahrbereich  
 von 50 bis 70 km.

Verlangen Sie unsere Druck-  
 schrift Nr. 131 oder unver-  
 bindlichen Vertreterbesuch.



## OEHLER AARAU

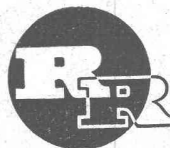
EISEN- UND STAHLWERKE OEHLER & CO. A.-G.  
 AARAU · TELEPHON 2 25 22



RINGDÜBEL  
 + PATENT

Knotenpunktverbindung für hölzerne Tragwerke

**Hallen  
 Fabrikbauten  
 Treppenbau**

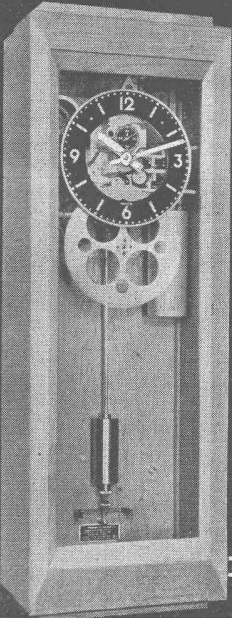


**R. RIGLING & CO.**  
 Holzkonstruktionen

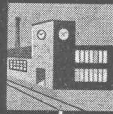


**Zürich-Oerlikon**

Schwamendingerstr. 75  
 Telephon (051) 46 82 25

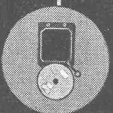





**„INDUCTA“**  
Elektrische Zentraluhren- und  
Signaluhrenanlagen für  
Verkehr  
Verwaltungen  
Schulen  
Industrie

Präzision  
**LANDIS & GYR**

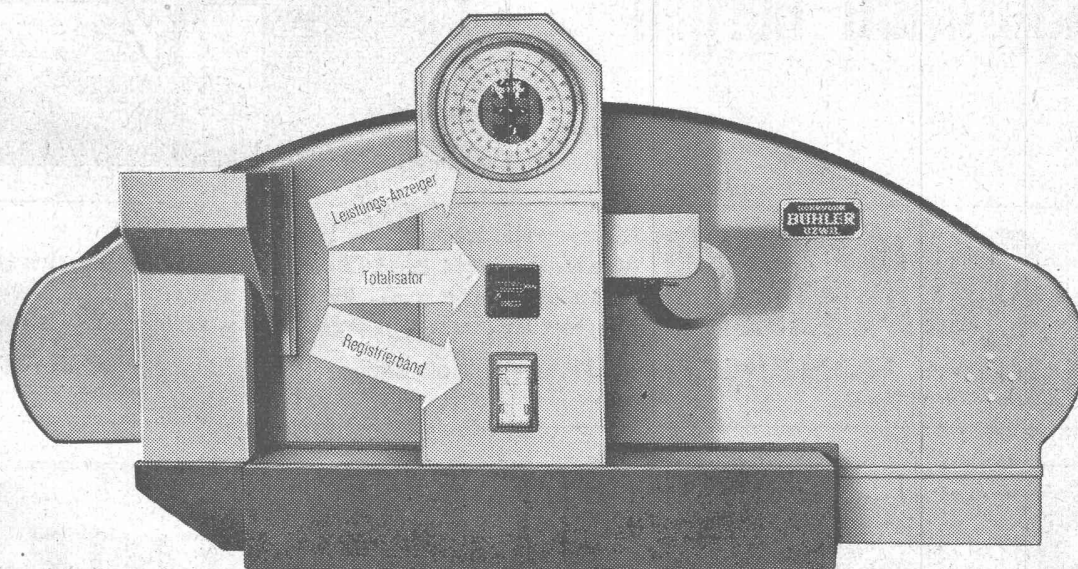


Verkauf in der Schweiz  **J.F. Pfeiffer** Zürich Löwenstrasse 61  
Tel. 25 16 80 In 2336




**Schaufenster**  
Neuzeitliche Konstruktionen in allen Metallen  
als Spezialität

**PFANDER & CO. ZÜRICH**  
**METALL-KONSTRUKTIONEN**  
Dübendorfstrasse 227 + Telefon 46 77 33



# BUHLER

**GEBRÜDER BUHLER UZWIL**  
Giessereien und Maschinenfabrik

## Automatische Durchlauf-Waage

**Modell REW**

kontinuierlich arbeitend für Leistungen von 5–500 t/std.  
Fördermaterial: Getreide, Kohle, Zement, Holzschnitzel  
und andere Schüttgüter

# BAUBESCHLÄGE MÖBELBESCHLÄGE WERKZEUGE

Besichtigen Sie bitte meine Ausstellung in der  
Baumuster-Centrale, Talstrasse 9

# F. Bender:

ZÜRICH, Oberdorfstrasse 9 und 10, Tel. 32 71 92



*Platten  
Schalen  
Schrot*

## Korksteinwerke A.G. Käpfnach-Horgen

**HARTMANN & CO. A.G. BIEL**

FILIALEN  
IN  
BERN  
ZÜRICH  
LAUSANNE

Nr 5



# QUARZIT

**HANS HUNZIKER**

Telephon (051) 32 40 24

Bodenplatten aus Granit, Quarzit, Sandstein  
Mauerwerk aus sämtlichen Natursteinen  
Pflastersteine, Stellplatten  
Fenster- und Türeinfassungen, Treppen

• Natur- & Kunststeine, Isolierstoffe

Zellweg 64

• **ZÜRICH**

Postfach Hauptbahnhof



liefert als Spezialität:

**Müller & Co.**

**LÖHNINGEN**

(SCHAFFHAUSEN)

Tel. (053) 6 91 17

Leistungsfähigste Zaunfabrik der Schweiz

Katalog und Offerten kostenlos

### Filialen in:

**Zürich 6**  
Turnerstrasse 3  
Tel. (051) 26 28 45

**Winterthur**  
Tel. (052) 213 85

**St. Gallen**  
Tel. (071) 253 86

**Basel**  
Tel. (061) 408 28

1897-1947

50 JAHRE  
Erfahrung & Qualität  
Löhninger-Zäune

# PATENTE

MODELLE, MUSTER, MARKEN  
etc.  
in allen Ländern

## NAEGELI & Co., BERN

Patentanwälte, Bundesgasse 16





## Muttенzer Dauer-Bedachungen

Die CTW-Normen-Dachpappen haben sich seit Jahrzehnten hervorragend bewährt. Wir nennen hier nur die bekanntesten Sorten:

**Teerit**, die patentierte Teer-Dachpappe, besandet und talkumiert

**Tegula**-Bitumen-Dachpappe, besandet und unbesandet

**Rexitekt**, die teerfreie Dauerdachpappe, talkumiert

**Asphaltin**-Gewebeplatte, talkumiert

Unsere Prospekte über Dacheindeckungen unterrichten Sie eingehender und enthalten alle wissenswerten Angaben und Anleitungen.

Für Dichtungsbeläge aller Art liefern wir die entsprechenden, heiss zu verarbeitenden Klebmassen:

**Teerit**-Teerklebemasse

**Tarphalt**-  
Teerbitumen-Klebmasse

**Colphalt**-Asphalt-  
Klebmasse, teerfrei

**CHEMISCH-TECHNISCHE WERKE AG., MUTTENZ-BASEL, TELEPHON (061) 93022**

Fabrikdepots: ZÜRICH  
ST. GALL

Giesshübelstrasse 36  
Centralstrasse 2

Tel. 27 97 40  
Tel. 2 61 65

BERN  
LAUSANNE

Balmweg 22  
1, Métropole-Bel-Air  
Tel. 5 12 10  
Tel. 3 20 13

# Vobag

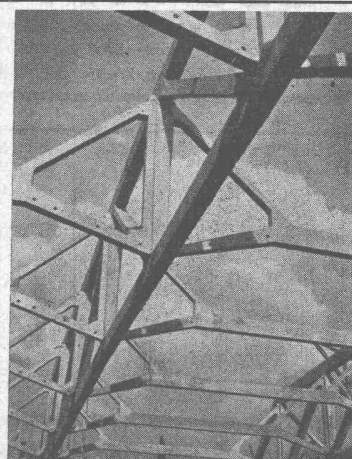
AG. für vorgespannten Beton  
Zürich

Telephon (051) 28 64 74

Spezialhaus für die Lieferung von Bauelementen  
aus Vorspannbeton und Eisenbeton

**VORTEILE**

**KURZE BAUZEIT - MINIMALER UNTERHALT - WIRTSCHAFTLICHKEIT**



Hart, härter, am

# härtesten

ist  
**Roccsit**

Harthelag für stärkste Beanspruchung

**W. KUNZ**

Ingenieurbüro, Zürich, Langstr. 80, Tel. (051) 27 49 49





# Rolladenfabrik A. GRIESSER A.G.

**AADORF**  
(052) 4 71 12

**Basel**  
(061) 3 59 08

**Bern**  
(031) 2 92 61

**Genf**  
(022) 2 53 84

**Lausanne**  
(021) 3 32 72

**Zürich**  
(051) 23 73 98

**Holzrolladen  
Stahlrolladen**

**Stoffstoren  
Jalousieladen**

**Kipptore  
Klapptreppen**



## SPALITOL-EXTRA

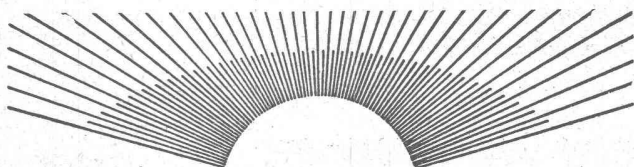
schützt das

**Mauer- und Holzwerk**

*vor dem Hausschwamm,  
dem Kellerschwamm und  
dem Schimmelpilz.*

Zu beziehen in Drogerien, Farbhandlungen, Landwirtschaftlichen Genossenschaften, wo nicht, direkt durch die

**MANOL A.G. CHEM. TECHN. PRODUKTE BASEL 3**



## PFRUNDERLICHT

Das Gebiet des Architekten ist heute so ungeheuer vielseitig geworden, dass niemand im Beiziehen des — natürlich unabhängigen — Beleuchtungsfachmannes eine Blösse erblicken kann. Im Gegenteil! - Mein Projekt verpflichtet Sie nicht mich als Lieferanten, beizuziehen.

**OSCAR PFRUNDER**

*Neutrale Beratung für und Ausführung von Industrie-,  
Büro- und Ladenbeleuchtung*

Zürich 1, Löwenstrasse 59, Telefon (051) 25 11 13

*Spiral*

**VERZÄHNUNGEN**

**Sauter/Bachmann & Cie**  
**ZAHRÄDERFABRIK**  
**Netstal/Gl.**

ANNE



Der **AUSPA-HOHL-DÜBEL**

Die **AUSSPARUNG** im **BETON**

mit **konischem** Loch, für Steinschrauben, Träger usw. in verschiedenen Grössen

Verlangen Sie Muster und Prospekte

**Briefadresse: AUSPA Wattwil/SG.**



# Wallerdichte Beläge

*Spezial-Unternehmen:*

*Frick-Glass, Zürich-Altstetten*