

**Zeitschrift:** Schweizerische Bauzeitung  
**Herausgeber:** Verlags-AG der akademischen technischen Vereine  
**Band:** 65 (1947)  
**Heft:** 40

## **Werbung**

### **Nutzungsbedingungen**

Die ETH-Bibliothek ist die Anbieterin der digitalisierten Zeitschriften auf E-Periodica. Sie besitzt keine Urheberrechte an den Zeitschriften und ist nicht verantwortlich für deren Inhalte. Die Rechte liegen in der Regel bei den Herausgebern beziehungsweise den externen Rechteinhabern. Das Veröffentlichen von Bildern in Print- und Online-Publikationen sowie auf Social Media-Kanälen oder Webseiten ist nur mit vorheriger Genehmigung der Rechteinhaber erlaubt. [Mehr erfahren](#)

### **Conditions d'utilisation**

L'ETH Library est le fournisseur des revues numérisées. Elle ne détient aucun droit d'auteur sur les revues et n'est pas responsable de leur contenu. En règle générale, les droits sont détenus par les éditeurs ou les détenteurs de droits externes. La reproduction d'images dans des publications imprimées ou en ligne ainsi que sur des canaux de médias sociaux ou des sites web n'est autorisée qu'avec l'accord préalable des détenteurs des droits. [En savoir plus](#)

### **Terms of use**

The ETH Library is the provider of the digitised journals. It does not own any copyrights to the journals and is not responsible for their content. The rights usually lie with the publishers or the external rights holders. Publishing images in print and online publications, as well as on social media channels or websites, is only permitted with the prior consent of the rights holders. [Find out more](#)

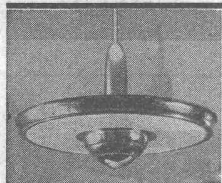
**Download PDF:** 14.01.2026

**ETH-Bibliothek Zürich, E-Periodica, <https://www.e-periodica.ch>**

# SCHWEIZERISCHE BAUZEITUNG

WOCHENSCHRIFT FÜR ARCHITEKTUR / INGENIEURWESEN / MASCHINENTECHNIK  
REVUE POLYTECHNIQUE SUISSE

ORGAN DES S.I.A. SCHWEIZERISCHER INGENIEUR- UND ARCHITEKTEN-VEREIN  
UND DER G.E.P. GESELLSCHAFT EHEMAL. STUDIERENDER DER EIDG. TECHN. HOCHSCHULE  
GEGRÜNDET 1883 VON ING. A. WALDNER / HERAUSGEGEBEN VON ING. W. JEGHER



Reflektoren und Leuchten in Reinst-Aluminium, elektrolytisch veredelt, korrosions- und hitzebeständig; dauernd hoher Wirkungsgrad

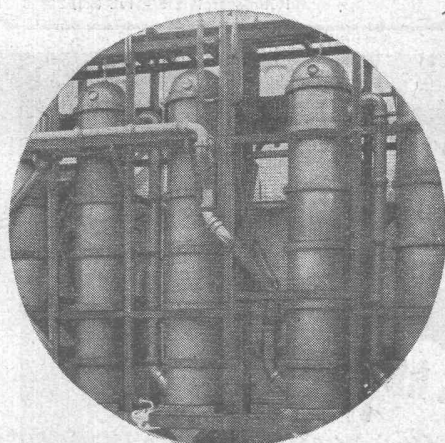
Verlangen Sie unsere unverbindliche Lichtberatung



**ALUMINIUM LICHT AG. ZÜRICH SIHLSTR. 22 TEL. (051) 25 89 88**

## SCHINDLER-GERÄUSCHLOS ZUVERLÄSSIG AUFZÜGE

SCHINDLER & C<sup>IE</sup> AG  
LUZERN GEGR. 1874



### STEINZEUG-EMBRACH

garantiert säurebeständig

**Chemisches Steinzeug** für stärkste chemische Beanspruchung

**Embrachit** für rasche Wärmewechsel

**Thermosil** speziell wärmeleitend

**Embrit** für Elektro-Isolierkörper und hohe mechanische Beanspruchung

**Kanalisations-Steinzeug** für Bau-gewerbe und Landwirtschaft

### Steinzeugfabrik Embrach AG.

für Kanalisation und chemische Industrie  
Embrach (Kt. Zürich) Tel. (051) 96 23 21

### Verlag

W. Jegher & A. Ostertag, Dianastrasse 5, Zürich / Tel. 23 45 07 / Postcheck VIII 6110

### Postadresse:

Schweiz. Bauzeitung, Postfach Zürich 39  
Für den Buchhandel in Kommission bei Rascher-Verlag, Limmatquai 50, Zürich

### Bezugspreise

Einzelheft Fr. 1.30 — Abonnements:

Kategorie	12 Monate		3 Monate	
	Schweiz	Ausland	Schweiz	Ausland
A Fr.	54.—	60.—	13.50	15.—
B Fr.	48.—	54.—	12.—	13.50
C Fr.	42.—	48.—	10.50	12.—
D Fr.	30.—	36.—	7.50	9.—

### A Normaler Preis

B für Mitglieder Schweiz. Techniker-Verb.

C für Mitglieder S. I. A. oder G. E. P.

D für Mitglieder S. I. A. oder G. E. P., die weniger als 30 Jahre alt sind, sowie für Studierende der E. T. H. (bei Bestellung Geburtsjahr angeben).

Das Abonnement kann mit jedem Kalendermonat begonnen werden. Die Kategorien B, C und D gelten nur für direkte Bestellung beim Verlag.

### Anzeigen-Verwaltung

Mosse - Annoncen AG., Limmatquai 94, Zürich / Tel. 32 63 17 / Postcheck VIII 1027

### INHALT

Drehzahlreglung der Wasserturbinen. Von Th. Stein . . . . .	543*
EMPA und E. T. H. Zürich, Wettbewerb A . . . . .	547*

### MITTEILUNGEN

Heimatschutz-Tagung . . . . .	553
Hafen von Mers-el-Kébir . . . . .	554
Architekten-Arbeitsmarkt, Schweden . . . . .	555
E. T. H., Freifächer-Abteilung . . . . .	555
Bildungsgang im Maschinenbau . . . . .	555
ZÜKA . . . . .	556
Baugrundkurs in Luzern . . . . .	556
Barker-Staumauer bei Denver . . . . .	556
Kriegsschäden an Eisenbetonmasten . . . . .	556
«Eisenbahntechnik» . . . . .	556
Normen über Wasseranalysen . . . . .	556
Schwimmende Kraftzentralen . . . . .	556
Industrielle Architektur . . . . .	556

### WETTBEWERBE

Primarschulhaus Burgernziel, Bern . . . . .	556
---	-----

### LITERATUR

Engineering Mechanics. Von S. Fairman und Ch. S. Cutshall / F. Stüssi . . . . .	556
Neuerscheinungen . . . . .	556

VORTRAGSKALENDER . . . . .	556
----------------------------	-----

\* Bilder

# HCH. LIER

**Deckenheizungen** System Crittall

**Heisswasser-Heizungen**

**Umbau bestehender Dampfanlagen in Heisswasser • Abwärmeanlagen**

HEIZUNGS-INGENIEUR S.I.A. ZÜRICH 4 Badenerstr. 440 Tel. 23 92 05

# Scholl

### GRAPHOS

der beliebte Tusche-Füllhalter und Graphos-Federn A sind wieder lieferbar

### GEBRÜDER SCHOLL AG

Poststrasse 3 ZÜRICH Tel. (051) 23 76 80



**Ventilations-Anlagen**  
nach eigenen Entwicklungen.  
Sämtliche lufttechnischen An-  
lagen für Industrie und Gewerbe.  
Verlangen Sie unseren Besuch,  
wir beraten Sie gerne.

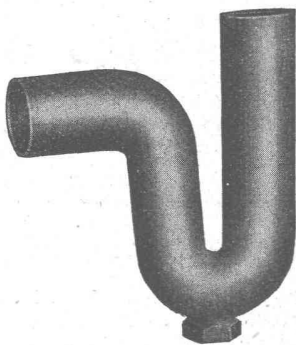
## Luftheizungen Klima-Anlagen

**VENTILATOR A.G. STAEFA**  
Staeefa bei Zürich • Tel. 93.01.36  
Spezialisiert seit 1890



## Schweizer-Blei-Siphons

**gezogene Ausführung**



Innerer Ø 30—60 mm  
Wandstärke 1,5—5 mm

in allen  
Normal-Ausführungen



Nahtlos gezogene Blei-  
bogen mit beliebig lan-  
gen Schenkeln

Spezial-Anfertigungen nach Muster oder Zeichnungen

Verlangen Sie von Ihrem Grossisten immer das  
**Schweizer Fabrikat**

**WEKA G.m.b.H. Wetzikon-Zürich**

Telephon 97 83 02

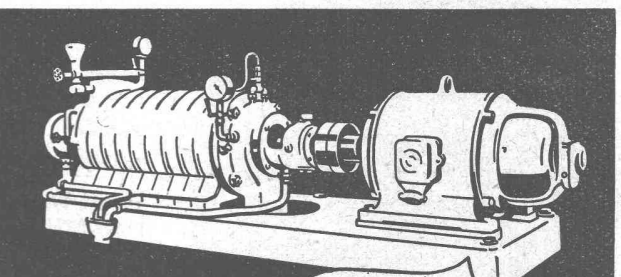


Für die  
vorteilhafteste

**Oelheizung**  
den weltberühmten  
vollautomatischen  
zweifach patentierten  
**Oelbrenner**  
**„VOLCANO“**

prompt lieferbar, auch  
**komplette Oelheizungen**  
**Schiess & Co., Basel 11**

Rüttimeyerplatz 5 - Tel. (061) 2 28 28



**K. RÜTSCHI & CO.**  
BRUGG  
*Pumpenbau*

Hochdruck- Zentrifugalpumpen

**Eternit**

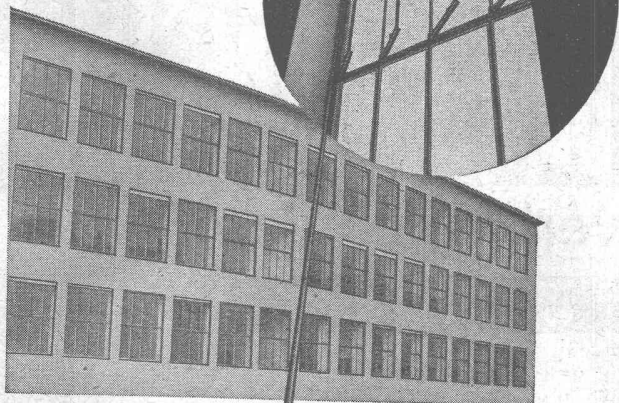
ETERNIT A.G. NIEDERURNEN TEL. (058) 4 15 55

# KABELSCHUTZ

*unempfindlich gegen Rost und  
vagabundierende Ströme*



## STAHL- FENSTER



Fenster für Fabrik-  
und Wohnungsbau  
Einfach- und Dop-  
pelverglasung  
Horizontal- u. Verti-  
kal-Schiebefenster

**GEBR. TUCHSCHMID**  
FRAUENFELD + ZÜRICH

## Eloxierung *schützt* *Leichtmetall*

vor chemischen und  
mechanischen Einflüssen

Dekorative Effekte  
durch Färbung

# DORNIER

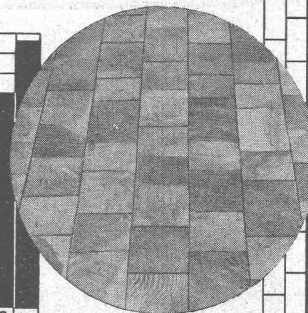
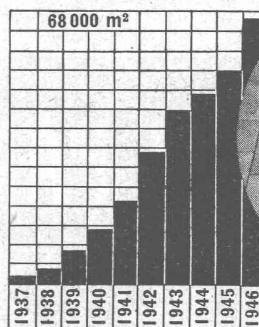


DORNIER-WERKE A. G.  
Altenrhein b. Rorschach  
Tel. (071) 423 77

*Erhöhte Betriebs-  
sicherheit in der  
Werkstatt durch*

## Holzpflaster- Böden

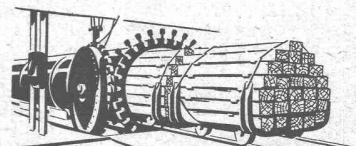
Holzpflaster (E-K-impregniert, unter Vakuum und Druck ofengetrocknet) wirkt isolierend gegen Strom bei der häufigen Anwendung elektrischer Handapparate oder beim Berühren von defekten Motoren oder Kabeln. HOLZPFLASTERBÖDEN sind zudem gesund, warm, schalldämpfend und dank der E-K-Imprägnierung unverwundlich durch Fäulnis.



Vom Eidg. Fabrikinspektorat empfohlen

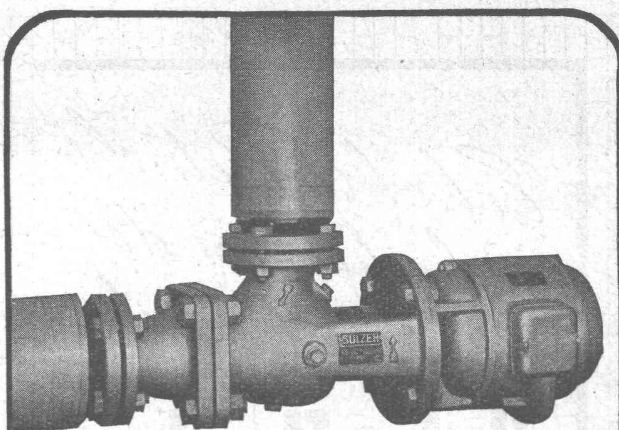
Verlangen Sie Prospekt und Offerte

Unsere E-K-Imprägnierung erhält dem HOLZPFLASTER seine helle Farbe, ist vollkommen geruchlos und feuerhemmend, düstet nicht aus (Teeröl-Dämpfe beschädigen blankes Eisenmaterial und zersetzen Gummi), wird auch durch starkes Nässen nicht ausgelaugt, deshalb unverwundlich durch Fäulnis.



**HOLZKONSERVIERUNG A.G.**  
ZOFINGEN





## **SULZER**

### **Umwälzpumpen Typ SUP**

für Zentralheizungen

Gebrüder Sulzer, Aktiengesellschaft, Winterthur



## **GÖHNER**

### **TÜREN + FENSTER**

## **NORMEN**

### **verbilligen das Bauen**

70 Türen NORM-Typen  
80 Fenster NORM-Typen

Verlangen Sie den Spezial-Massauszug von

**ERNST GÖHNER AG.**  
Zürich Tel. (051) 2417 80

Bern: Fabrikstrasse 27. Tel. (031) 232 99

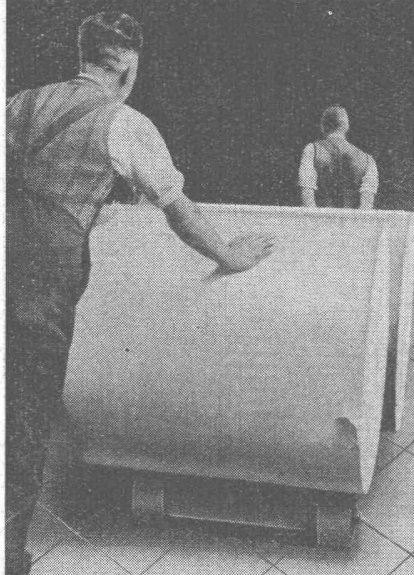
Basel: Herm. Schneider  
Davidsbodenstr. 32, Telefon (061) 225 53

St. Gallen: Werner Geisser  
Lindenstrasse 73, Telefon (071) 257 52

Genève: Norba S.A.R.L. Case postale 114  
Gare Cornavin Tél. (022) 255 54

# **STELCON PANZER-PLATTEN**

DER WIDERSTANDSFÄHIGE, STAUBFREIE EBENE BODENBELAG



STELCON-Belag in der Druckerei  
von the Sun Engraving Co. Ltd.  
in Watford (England)

für Giessereien  
Maschinenfabriken  
Fabrikräume  
Lagerräume  
Kabelwerke  
Molkereien  
Bäckereien  
Verladerampen  
Fahrbahnen

**RICHNER & CO. ZÜRICH** Giesshübelstr. 48 Tel. 33 10 38