

**Zeitschrift:** Schweizerische Bauzeitung  
**Herausgeber:** Verlags-AG der akademischen technischen Vereine  
**Band:** 65 (1947)  
**Heft:** 4

## **Werbung**

### **Nutzungsbedingungen**

Die ETH-Bibliothek ist die Anbieterin der digitalisierten Zeitschriften auf E-Periodica. Sie besitzt keine Urheberrechte an den Zeitschriften und ist nicht verantwortlich für deren Inhalte. Die Rechte liegen in der Regel bei den Herausgebern beziehungsweise den externen Rechteinhabern. Das Veröffentlichen von Bildern in Print- und Online-Publikationen sowie auf Social Media-Kanälen oder Webseiten ist nur mit vorheriger Genehmigung der Rechteinhaber erlaubt. [Mehr erfahren](#)

### **Conditions d'utilisation**

L'ETH Library est le fournisseur des revues numérisées. Elle ne détient aucun droit d'auteur sur les revues et n'est pas responsable de leur contenu. En règle générale, les droits sont détenus par les éditeurs ou les détenteurs de droits externes. La reproduction d'images dans des publications imprimées ou en ligne ainsi que sur des canaux de médias sociaux ou des sites web n'est autorisée qu'avec l'accord préalable des détenteurs des droits. [En savoir plus](#)

### **Terms of use**

The ETH Library is the provider of the digitised journals. It does not own any copyrights to the journals and is not responsible for their content. The rights usually lie with the publishers or the external rights holders. Publishing images in print and online publications, as well as on social media channels or websites, is only permitted with the prior consent of the rights holders. [Find out more](#)

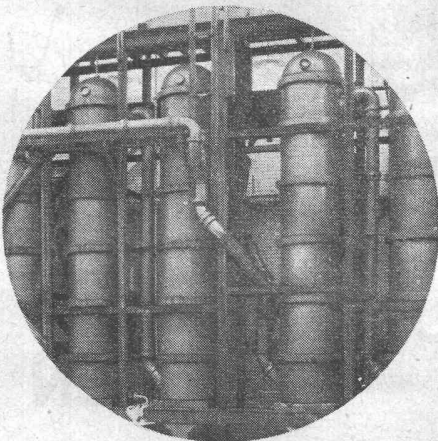
**Download PDF:** 15.01.2026

**ETH-Bibliothek Zürich, E-Periodica, <https://www.e-periodica.ch>**

# SCHWEIZERISCHE BAUZEITUNG

WOCHENSCHRIFT FÜR ARCHITEKTUR / INGENIEURWESEN / MASCHINENTECHNIK  
REVUE POLYTECHNIQUE SUISSE

ORGAN DES S.I.A. SCHWEIZERISCHER INGENIEUR- UND ARCHITEKTEN-VEREIN  
UND DER G.E.P. GESELLSCHAFT EHEMAL. STUDIERENDER DER EIDG. TECHN. HOCHSCHULE  
GEGRÜNDET 1883 VON ING. A. WALDNER / HERAUSGEGEBEN VON ING. W. JEGHER



## STEINZEUG-EMBRACH

garantiert säurebeständig

**Chemisches Steinzeug** für stärkste chemische Beanspruchung

**Embrachit** für rasche Wärmewechsel

**Thermosil** speziell wärmeleitend

**Embrit** für Elektro-Isolierkörper und hohe mechanische Beanspruchung

**Kanalisations-Steinzeug** für Bauwerke und Landwirtschaft

### Steinzeugfabrik Embrach AG.

für Kanalisation und chemische Industrie  
Embrach (Kt. Zürich) Tel. (051) 96 23 21

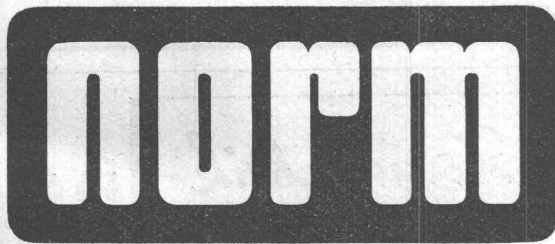
## BERCHTOLD & Co.

HEIZUNG • LÜFTUNG  
WARMWASSER  
THALWIL

**INDUSTRIE-  
HEIZUNG**  
HEISSWASSER  
STATT DAMPF

Telephon  
051/920501

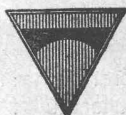
Werkzeug- und Bestandteilschränke Schubladenblocks Kleiderschränke



Metallbau AG

Zürich-Albisrieden

Tel. (051) 270679



ING. MAX GREUTER & CIE. ZÜRICH 7  
INJEKTIONS- UND GUNIT-ARBEITEN TIEFBOHRUNGEN

### Verlag

W. Jegher & A. Ostertag, Zürich, Dianastrasse 5 / Tel. 23 45 07 / Postcheck VIII 6110

Postadresse:

Schweiz, Bauzeitung, Postfach Selnau, Zürich

Für den Buchhandel in Kommission bei Rascher-Verlag, Zürich, Limmatquai 50

### Bezugspreise

Einzelheft	Fr. 1,30	—	Abonnements:
Kategorie	12 Monate	3 Monate	
	Schweiz Ausland	Schweiz Ausland	
A Fr.	54.— 60.—	13.50 15.—	
B Fr.	48.— 54.—	12.— 13.50	
C Fr.	42.— 48.—	10.50 12.—	
D Fr.	30.— 36.—	7.50 9.—	

A Normaler Preis

B für Mitglieder Schweiz. Techniker-Verb.

C für Mitglieder S. I. A. oder G. E. P.

D für Mitglieder S. I. A. oder G. E. P., die weniger als 30 Jahre alt sind, sowie für Studierende der E. T. H. (bei Bestellung Geburtsjahr angeben).

Das Abonnement kann mit jedem Kalendermonat begonnen werden. Die Kategorien B, C und D gelten nur für direkte Bestellung beim Verlag.

### Anzeigen-Verwaltung

Mosse-Annoncen AG., Zürich, Limmatquai 94 / Tel. 32 68 17 / Postcheck VIII 1027

### INHALT

Normung von Kreiselmotormaschinen.	
Von K. Rüttschi . . . . .	41*
Erdölfeld von Zistersdorf . . . . .	47*
Wettbewerb Schulhaus Langendorf . . . . .	47*
Geschweisste Dachbinder aus Eisenbahnschienen. Von H. C. Luchsinger . . . . .	53*

### MITTEILUNGEN

Einführungskurs über Arbeitsanalyse . . . . .	55
Strassenbau in Holland . . . . .	55
Eidg. Technische Hochschule . . . . .	55
Eidg. Volkswirtschafts-Stiftung . . . . .	55
Schwed. Lokomotiven für Holland . . . . .	55
Zur Energienot . . . . .	55

### NEKROLOGE

Heinrich Ambühl . . . . .	55*
---------------------------	-----

### WETTBEWERBE

Freiplastik Rosenberg Winterthur . . . . .	56
Zaunschulhaus Glarus . . . . .	56
Post- und Telephonegebäude Herrliberg . . . . .	56

### LITERATUR

Dokumentation und Dezimalklassifikation . . . . .	56
Sanierung Altstädte / Reinhard . . . . .	56
Vortragskalender . . . . .	56

\* bedeutet Bilder



# Rolladenfabrik A. GRIESSER A.G.

**AADORF**  
(052) 4 71 12

**Basel**  
(061) 3 59 08

**Bern**  
(031) 2 92 61

**Genf**  
(022) 2 53 84

**Lausanne**  
(021) 3 32 72

**Zürich**  
(051) 23 73 98

**Holzrolladen  
Stahlrolladen**

**Stoffstoren  
Jalousieladen**

**Kipptore  
Klapptreppen**

## BULLDOG

SICHERHEITS-VERBINDER AUS STAHL

Für Holzkonstruktionen:  
Dachbinder, Brücken, Ge-  
rüste, landwirtschaftliche  
Bauten usw. Vielfach bewährt.

Auskunft und Offerten durch:

J. **KIENER & WITTLIN** A.G.  
Schauplatzgasse 23,  
BERN



## GARDEROBE-ANLAGEN

Massengarderoben in paten-  
tiertem System für Theater,  
Kinos und Säle, Spezialaus-  
führungen für Betriebsgarde-  
roben

**GEBR. TUCHSCHMID**  
FRAUENFELD + ZÜRICH

## Müller & Co., Zaunfabrik Löhningen (Schaffhausen)

Zürich 6, Turnerstr. 3, Tel. (051) 26 28 45

**Wir haben das Domizil unserer Zweigniederlassung Zürich an obige Adresse verlegt**

Der bisherige Filialleiter, Herr Franz Müller, ist zurückgetreten. Sein Nachfolger ist:

**Herr Kurt Maag, Kaufmann, von Zürich**

Nach 50 Jahren Pionierarbeit und Erfahrung in unserer Branche verbürgt und verpflichtet der gute Ruf unserer Firma:  
**Qualität, Leistungsfähigkeit, Erfahrung, vorteilhafte Preise** — Verlangen Sie auch fernerhin den „Löhninger-Müllerzaun“!

NB. Unser altbekanntes Geschäft hat  
mit der neugegründeten Firma  
Franz Müller & Co. nichts zu tun.



Mit höflicher Empfehlung

*Müller & Co., Löhningen*



Vibrieren  
heisst

# fachmännisch Betonieren



## Electro-Innen-Vibratore TRILLOR

mit Tauch-Nadeln von 50 - 70 - 100 mm Ø + Patent — Schweizerfabrikat

Durch die richtige Anwendung der Vibration  
ersparen Sie sich Geld und Zeit

**KAUF + MIETE**

FLORASTRASSE 1  
TEL. (051) 32 77 22

**STORRER & Co. ZÜRICH**

**HARTMANN & CO. A.G. BIEL**

FILIALEN  
IN  
BERN  
ZÜRICH  
LAUSANNE

Nr 5

## Herr Architekt

Wo es sich darum handelt, preiswert  
zu bauen, wählen Sie als Bodenbelag  
**Balatum**. Balatum — weltbekannt für  
seine zähe Beschaffenheit, für das  
leuchtende Spiel seiner Farben; in  
Tausenden und Abertausenden von  
Wohnungen verlegt und bewährt!

nur Fr. 5.<sup>20</sup>

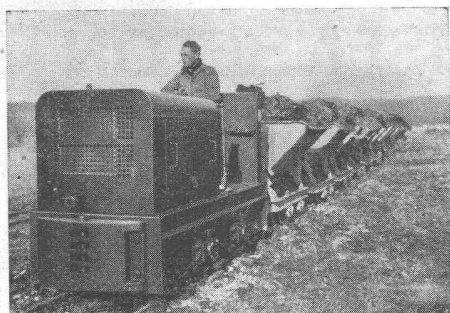
kostet Balatum per m<sup>2</sup>, und  
braucht obendrein weder ge-  
klebt noch genagelt zu werden.

Lassen Sie sich von Ihrem Lieferan-  
ten diesen famosen Bodenbelag zei-  
gen. Der Entschluss, zu sparen, fällt  
Ihnen leicht, wenn Sie die prächtigen  
Kollektionen sehen.



**auf jeden Boden**

Filmos AG., Tapeten- und Boden-  
belagfabrik, Oftringen-Ofen.



Zweigniederlassung in Zollikofen/Bern

## Rollbahn - Materialien

jeder Art, wie Geleise, Welchen, Drehscheiben,  
Seitenkippwagen, Plattformwagen, Dampf- und  
Motorlokomotiven für jede Spurweite, liefern  
vorteilhaft kauf- und mietweise

**Robert Aebi & Cie AG Zürich**

Ingenieurbureau und Maschinenfabrik

Telephon (051) 23 17 50

Sofort lieferbar aus regelmässigen Importen:

# Steinzeug-Bodenplatten

rot - schwarz - gelb - weiss

(Fabrikation Plinthos)

zu **Bodenbelägen**: Format 10/10 cm, 7 1/2 / 15 cm, 6/12 cm und Sechseck

zu **Fabrikböden**: glatt und gerillt, Kupperpl. versch. Formate, sehr widerstandsfähig; durchgesintert, säurefest

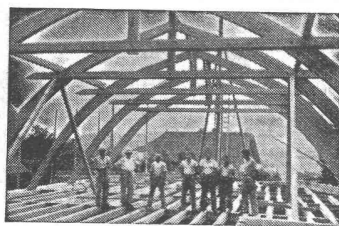
als **Trottoirplatten**: gerillt, Kupper in versch. Formaten, rot, gelb, schwarz, widerstandsfähig gegen Abnutzung

Muster und Preise auf Verlangen durch:

**Bariffi & Wulschleger S. A. - Lugano**

Baumaterialien

Telephon 2 47 35



**Hetzerbalken  
Hetzerträger  
Hetzerbinder**

gerade und gebogene erstellen prompt

**A. J. EGGSTEIN SÖHNE & C<sup>IE</sup>**

HOLZBAUUNTERNEHMUNG

**LUZERN**

Telephon (041) 2 06 04

Wir liefern

# Spundwand-eisen

in verschiedenen Profilen  
und Festigkeiten, auch mit  
Kupferzusatz

**UNISTEEL A.G. BERN**

Zeitlockenlaube 4 Telephon 3 86 93

Generalvertretung der United Steel  
Compagnies Ltd., Sheffield-London

**A. CROCI BIANCHI**  
Lugano-Cassarate

Tel. 2 27 64

Serramenti  
brevettati

Mobili d'ufficio



# MINERALÖL-TANKS AUS EISENBETON SYSTEM BORSARI

STEHEN SEIT 40 JAHREN UNUNTERBROCHEN IM GEBRAUCH

KEIN KORRODIEREN

KEIN ROSTEN

# HEIZÖL-TANKANLAGEN

FÜR HANDEL, INDUSTRIE, GESCHÄFTSHÄUSER, VILLEN

TEL. (051) 24 96 18

**BORSARI & Co. ZOLLIKON-ZÜRICH**

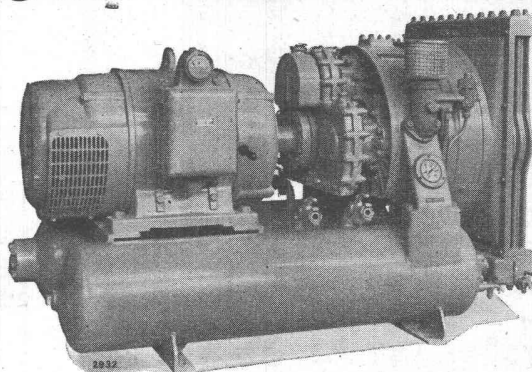
GEGR. 1873



**SLM****BAUKOMPRESSOREN**

fahrbare und transportable  
Anlagen mit Luft- oder  
Wasserkühlung

SCHWEIZERISCHE LOKOMOTIV- UND  
MASCHINENFABRIK WINTERTHUR



Luftgekühlter  
Baukompressor  
4,5 m³ pro Min.

**BUMAXIT-FLOCKEN**

garantiert trocken, nicht hygroskopisch, ungezieferabweisend,  
Wärmeleitzahl 0,02 Kcal/mh °C, Stopfgewicht ca. 10 kg/m³



**Erste schweizerische Kork- und Isoliermittelwerke, Dürrenäsch**

Bitte bemusterte Offerte verlangen!

**für Schrägboden-Auffüllungen**  
4 cm stark, 200—250 Gramm, 1,50—1,90 Fr./m²  
**zwischen Holzverschalungen**  
**in Hohlmauern usw.**  
ca. 6 cm stark, 300 Gramm, 2,25 Fr./m²  
Jedes Quantum sofort lieferbar durch

Telephon (064) 3 54 52



Auskunft und Offerte durch

**ERNST GÖHNER AG. Zürich Tel. (051) 24 17 80**

Büro Bern: Fabrikstrasse 27, Tel. (031) 2 32 99

Büro St. Gallen: Werner Geisser, Lindenstrasse 73

Telefon (071) 2 57 52

Repr. à Genève: Norba S.A.R.L., Case postale 114

Gare Cornavin, Téléphone (022) 2 55 54

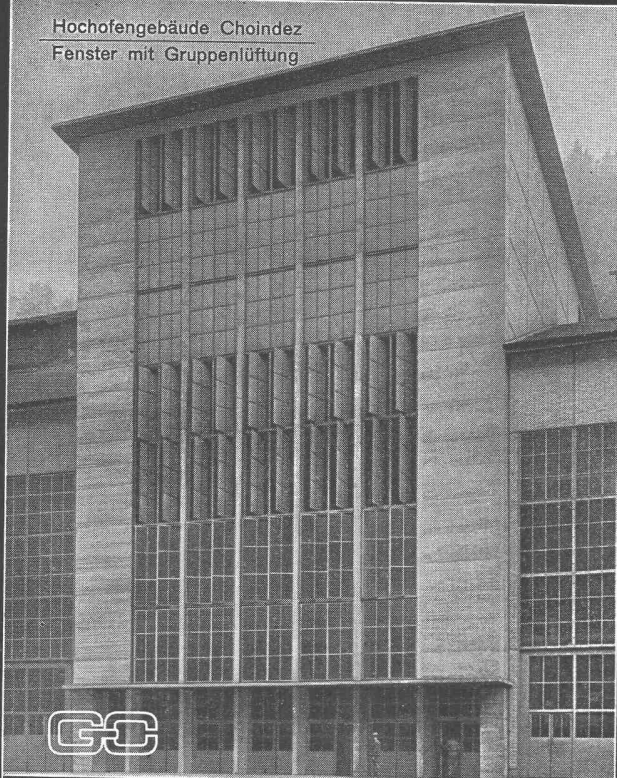


**Flachbedachungen**  
**Fundament-Isolierungen**  
**Terrassen-Abdichtungen**

**KASP. WINKLER & CIE., ZÜRICH-ALTSTETTEN**

Abt. für bituminöse, elastische Abdichtungen Tel. (051) 25 53 43

Hochofengebäude Choindéz  
Fenster mit Gruppenlüftung



**GEILINGER & CO.**  
Eisenbau-Werkstätten  
WINTERTHUR

NICOL.

**HARTMANN & C<sup>IE</sup>.**

HOCH- UND TIEFBAU



**ST. MORITZ**

UND

**KLOSTERS**

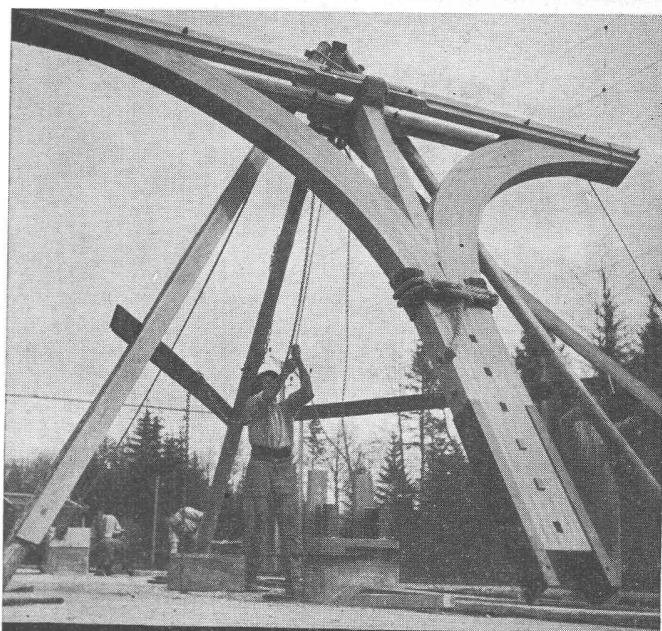
***Schlieren***  
***Aufzüge***

- modern
- zuverlässig
- ruhig
- betriebssicher
- leistungsfähig

Wir beraten Sie gerne

**Schweiz. Wagons- und Aufzügefabrik A.-G.**  
**Schlieren-Zürich**

Tel. 91 74 11



Hetzerträger für  
Perrondach Bahnhof Ramsei  
Ersteller: Firma  
Gribi & Co. A.G., Burgdorf

Wetterfeste Verleimungen mit

**Melocol**

C I B A Aktiengesellschaft, Basel