

Zeitschrift: Schweizerische Bauzeitung
Herausgeber: Verlags-AG der akademischen technischen Vereine
Band: 65 (1947)
Heft: 38

Werbung

Nutzungsbedingungen

Die ETH-Bibliothek ist die Anbieterin der digitalisierten Zeitschriften auf E-Periodica. Sie besitzt keine Urheberrechte an den Zeitschriften und ist nicht verantwortlich für deren Inhalte. Die Rechte liegen in der Regel bei den Herausgebern beziehungsweise den externen Rechteinhabern. Das Veröffentlichen von Bildern in Print- und Online-Publikationen sowie auf Social Media-Kanälen oder Webseiten ist nur mit vorheriger Genehmigung der Rechteinhaber erlaubt. [Mehr erfahren](#)

Conditions d'utilisation

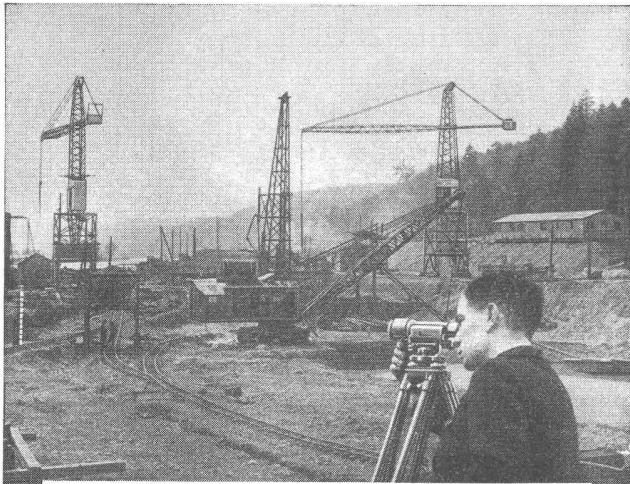
L'ETH Library est le fournisseur des revues numérisées. Elle ne détient aucun droit d'auteur sur les revues et n'est pas responsable de leur contenu. En règle générale, les droits sont détenus par les éditeurs ou les détenteurs de droits externes. La reproduction d'images dans des publications imprimées ou en ligne ainsi que sur des canaux de médias sociaux ou des sites web n'est autorisée qu'avec l'accord préalable des détenteurs des droits. [En savoir plus](#)

Terms of use

The ETH Library is the provider of the digitised journals. It does not own any copyrights to the journals and is not responsible for their content. The rights usually lie with the publishers or the external rights holders. Publishing images in print and online publications, as well as on social media channels or websites, is only permitted with the prior consent of the rights holders. [Find out more](#)

Download PDF: 19.01.2026

ETH-Bibliothek Zürich, E-Periodica, <https://www.e-periodica.ch>

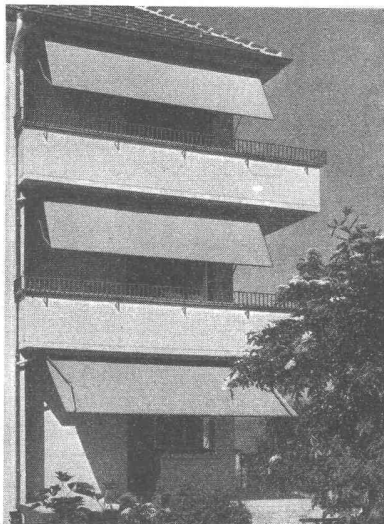


Rasches, präzises Arbeiten

Mitten im Hochbetrieb und scheinbaren Durcheinander der Baustelle müssen die Masse der entstehenden Bauteile kontrolliert und die Dimensionen der nächsten Etappen festgelegt werden.

Dafür steht dem Ingenieur im Kern-Nivellier-Instrument ein Arbeitsgerät zur Verfügung, mit dem er diese Aufgabe in kürzester Zeit und mit absoluter Genauigkeit ausführt.

Kern seit 128 Jahren die führende Marke für
AARAU NIVELLIER-INSTRUMENTE



SchenkerStoren

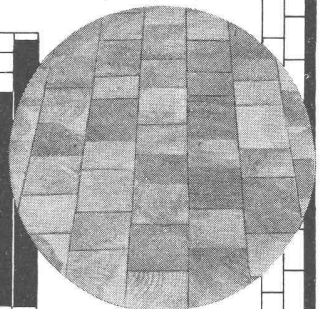
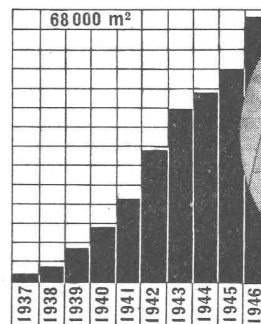
Schönenwerd (Sol.) Tel. (064) 3 13 52

Vertretungen: Zürich: Tel. (051) 32 65 60
Luzern: Tel. (041) 2 99 68
Lausanne: Tel. (021) 3 45 47
Lugano: Tel. (091) 2 22 13

*Weniger Lärm
in der Werkstatt
dank*

Holzpfaster- Böden

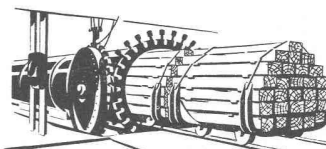
HOLZPFLASTER (E-K-impregniert, unter Vakuum und Druck ofengetrocknet) wirkt schalldämpfend und zeichnet sich besonders durch Elastizität und Isolationsfähigkeit aus, was sich auf die Arbeitsweise aller Maschinen günstig auswirkt und die Betriebssicherheit erhöht. HOLZPFLASTERBÖDEN sind zudem gesund, warm und dank der E-K-Imprägnierung unverwüstlich durch Fäulnis.



Vom Eidg. Fabrikinspektorat empfohlen

Verlangen Sie Prospekt und Offerte

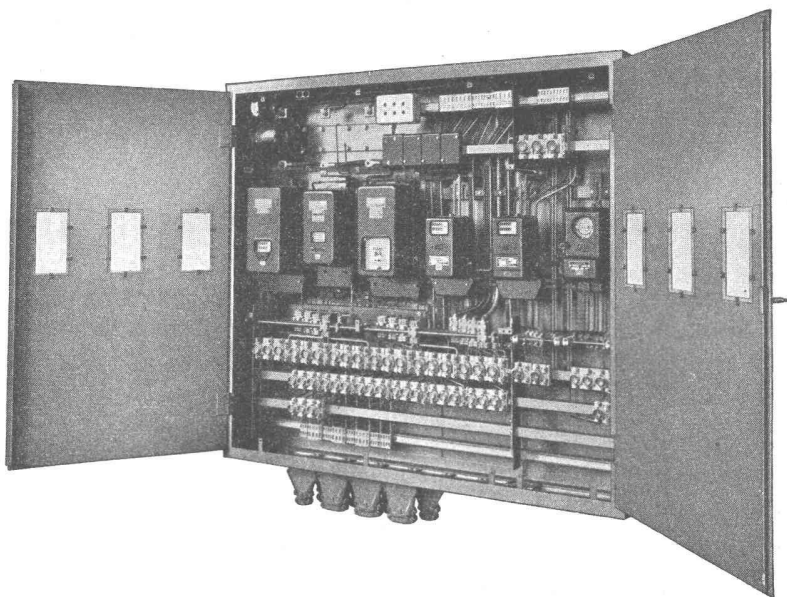
Unsere E-K-Imprägnierung erhält dem HOLZPFLASTER seine helle Farbe, ist vollkommen geruchlos und feuerhemmend, düstet nicht aus (Teeröl-Dämpfe beschädigen blankes Eisenmaterial und zersetzen Gummi), wird auch durch starkes Nässen nicht ausgelaugt, deshalb unverwüstlich durch Fäulnis.



**HOLZKONSERVIERUNG A.G.
ZOFINGEN**

Gekapselte Verteilanlagen

für Kraft- und Lichtinstallationen



Verteilsschrank mit abgehobener Isolierabdeckung

als Ersatz für offene Sicherungstafeln

schützen eingebaute
Sicherungen Zähler Schalter-
Automaten Schützen u.a.m.

vor
Verstaubung Verschmutzung
unbefugten Eingriffen

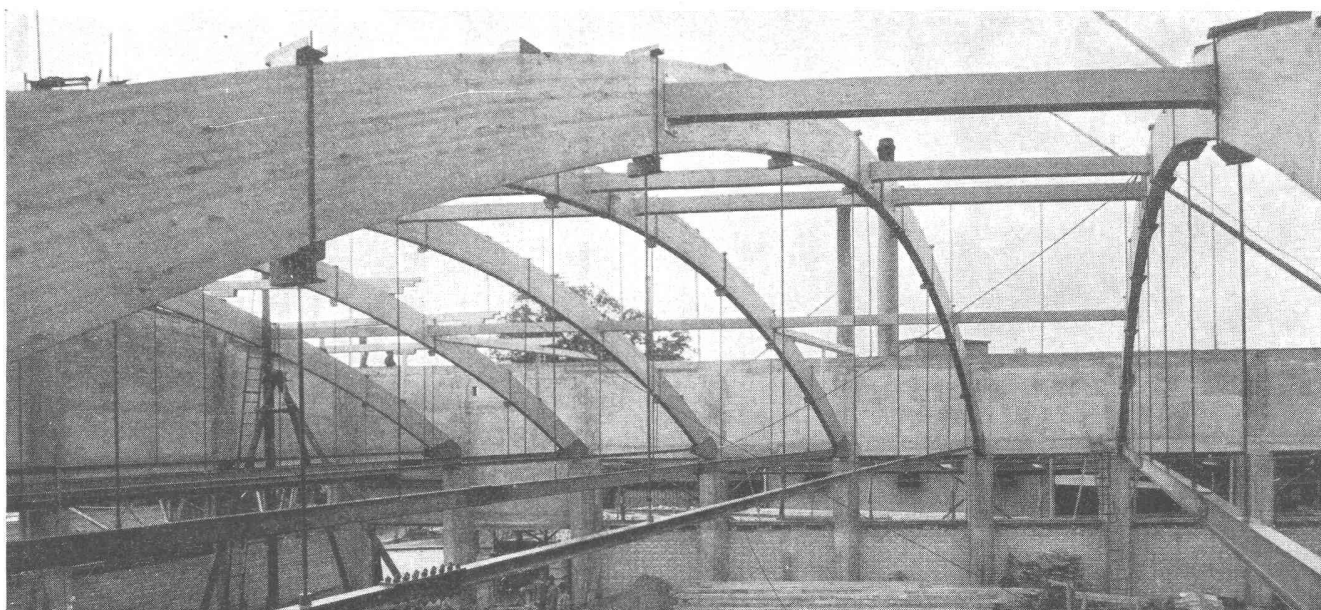
und ermöglichen
grosse Raumersparnis
leichte Kontrolle und
Ergänzungen

CARL MAIER & CIE.

Telephon (053) 53813

Fabrik elektr. Apparate und Schaltanlagen

SCHAFFHAUSEN



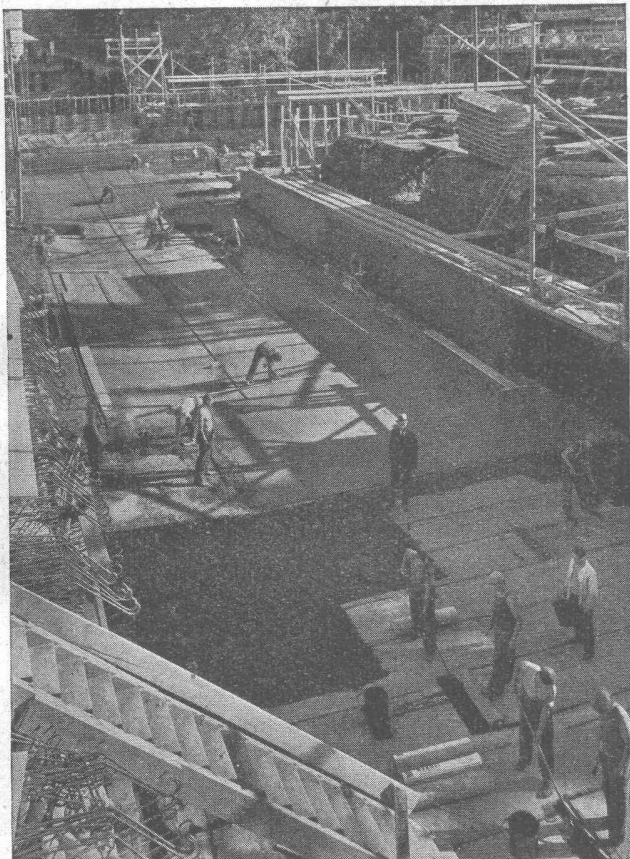
Lagerhausbau der Firma Courvoisier & Co., Biel
Projekt: Ing. W. Siegfried, Bern
Ausführung: Gribi & Co. AG., Burgdorf

Dreigelenkbinderbogen und Pfetten mit
Melocol verleimt und gegen Witterungs-
einflüsse mit Melocol-Schutzanstrich
versehen

Melocol

CIBA

AKTIENGESELLSCHAFT, BASEL



Hallen-Schwimmbad Zürich

Wasserdichte Isolation der Kellerräume gegen Grundwasser
mit unserem bewährten System „MAMMUT“

Weitere Referenzen für Isolationen gegen Grundwasser:

Stückfärberei Zürich	1100 m ²
Warenhaus Ober, I. bis III. Etappe	3100 m ²
Haus „Zentrum“, Zürich	900 m ²
Schweiz. Rückversicherungs-Gesellschaft, Zürich	1500 m ²
Gewerbeschulhaus, Zürich	6000 m ²
Volkshaus Zürich	3000 m ²
Seidentrocknungsanstalt, Zürich	1300 m ²
Spar- und Leihkasse, Thun	1500 m ²
„Vita“ Lebensversicherungs-Aktiengesellschaft, Zürich	1300 m ²
Warenhaus Jelmoli, I. bis II. Etappe	3800 m ²
„Viktoriahaus“, Zürich	1400 m ²
„Haus zum Schanzeneck“, Zürich	1600 m ²
St. Gallische Kreditanstalt, St. Gallen	800 m ²
Butterzentrale Luzern	700 m ²
Amtshaus V, Zürich	800 m ²
„Vita Basilese“, Lugano	2300 m ²
Postgebäude Chiasso	1000 m ²
Schweiz. Lebensversicherungs- und Rentenanstalt, Zürich	4500 m ²
„Zürich“ Unfall, Zürich	1000 m ²
Kongressgebäude Zürich	2300 m ²
Konsum-Verein Zürich	1500 m ²
Hallenschwimmbad Zürich	2200 m ²
Verschiedene Befestigungswerke	10000 m ²
Maag-Zahnräder A.-G., Zürich	1600 m ²
Pestalozzi & Cie., Lugano	500 m ²
Migros A.-G., Zürich	500 m ²
Albiswerk A.-G., Zürich	1100 m ²
„Pax“ Schweiz. Lebensversicherungsverein, Lugano	600 m ²
Steckborn Kunstseide A.-G.	3300 m ²
ETH Fernheizkraftwerk, Wärmepumpe Walche	1800 m ²

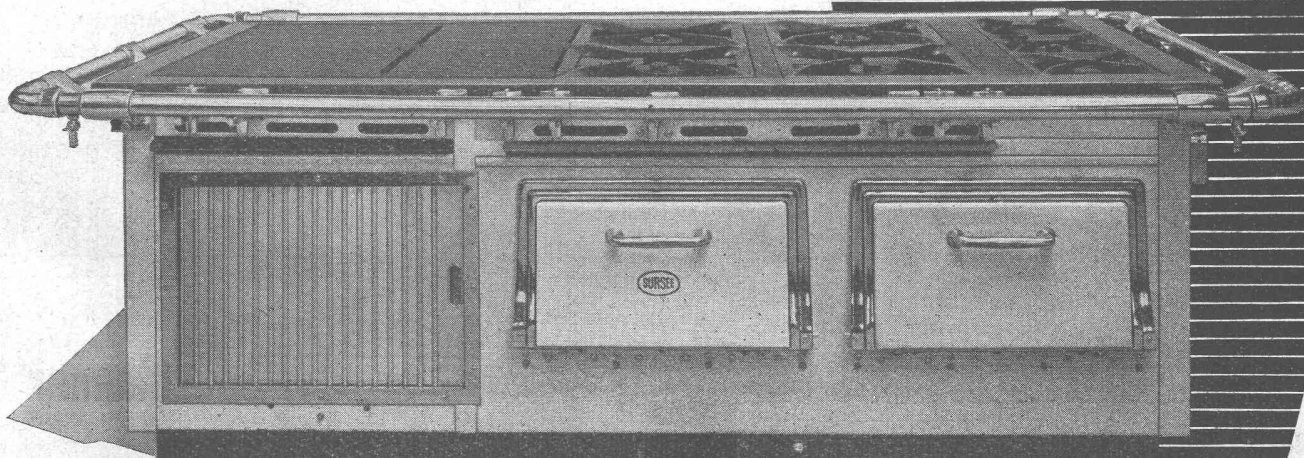
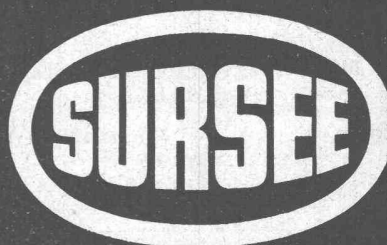
Asphalt-Emulsion A.-G., Zürich

Löwenstrasse 11, Telefon 25 88 66

Dachpappenfabrik u. Unternehmung für wasserdichte Beläge

GAS-GROSSKÜCHENANLAGEN

Fortwährende Verbesserungen, sowohl auf dem gastechnischen Gebiet wie in Form und Ausführung, haben die SURSEE-Grossgasherde auf den heutigen hochentwickelten Stand gebracht. Sie sind ausserordentlich leistungsfähig und wirtschaftlich. Die in den letzten Jahren erstellten SURSEE-Grossküchenanlagen in Hotels, Restaurants, Spitälern, Anstalten, Werkkantinen, Wohlfahrtshäusern und Kasernen, arbeiten zur besten Zufriedenheit der Auftraggeber.



Auskunft und Offerte durch:

SURSEE-WERKE AG. SURSEE / Telefon (045) 57644

STS

Schweizer. Technische Stellenvermittlung
Service Technique Suisse de placement
Servizio Tecnico Svizzero di collocamento
Swiss Technical Service of employment

ZÜRICH, Beethovenstr. 1 - Telefon: 235426 - Telegr.: STSINGENIEUR ZÜRICH
 Für Arbeitgeber kostenlos. Für Stellensuchende Einschreibgebühr 2 Fr. für 3 Monate
 Bewerber wollen Anmeldebogen verlangen. — *Auskunft* über offene Stellen und
 Weiterleitung von Offerten erfolgt *nur gegenüber Eingeschriebenen*.

INDUSTRIE-ABTEILUNG

485 **Dipl. Ingenieur** mit mind. 10 jährigen Erfahrungen im Vorrichtungsbau,
 Vorbereitung von Arbeitsgängen, Kenntn. der Refa-Methode etc., als Be-
 triebsleiter. Westschweiz.

489 **Maschinentechniker** mit Praxis im Apparate- und Maschinenbau. Fran-
 zösisch. Paris.

BAU-ABTEILUNG

396 **Hochbautechniker** für Ausführ.- und Detailpläne. Franz. Sof. Westschw.

496 **Dipl. Bauingenieur**, Statiker mit Praxis im Eisenbetonbau. Sofort. Zürich.

982 **Hochbautechniker** für Bauführung und Abrechnung. Sofort. Zentralschw.

984 **Dipl. Tiefbautechniker** mit Praxis in Wasserversorgungen und allg. Tief-
 bau. Sofort. Zentralschweiz.

986 **Hochbautechniker** mit Praxis. Sofort. Zürich.

988 **Dipl. Bauingenieur** mit Praxis in Wasserbau für Gutachten. Zürich.

992 **Hochbautechniker** für Büro. Sofort. Nähe Zürich.

994 **Bautechniker oder dipl. Bauingenieur** für den Aussendienst, Ent-
 wicklung und Vertrieb von Betonfertigprodukten, als technischer Leiter einer
 Cementwarenfabrik. Zentralschweiz.

996 **Dipl. Bauingenieur** mit Praxis im Wasserbau (Grundwasserfassung).
 Französisch. Vorkenntn. im Englisch. Sofort. Zürich.



Wallerdichte Beläge

Spezial-Unternehmen:

Frick-Glass, Zürich-Altstetten

Die unterzeichnete Verwaltung sucht für die

Wasserversorgung der Stadt Basel

jüngeren Tiefbautechniker

mit abgeschlossener Technikumsbildung (Diplom),
 wenn möglich mit Erfahrungen im Projektieren von
 Wasserversorgungsanlagen, sowie

jüngeren Bauzeichner

mit abgeschlossener Lehrzeit.

Bei Konvenienz Dauerstellungen.

Die Besoldungsverhältnisse sind gesetzlich geregelt.

Handschriftliche Offerten mit Photos, Lebenslauf, An-
 gaben über die bisherige Tätigkeit und Gehaltsansprü-
 chen sind zu richten an die

Direktion des Gas- und Wasserwerks Basel,
 Binnigerstrasse Nr. 6.

Gesucht durch grösseres Büro bei Zürich

Architekt

guter Entwerfer und Darsteller, sowie sau-
 berer Zeichner. Arbeitsgebiet: Ausarbeitung
 von Projekten und Kostenvoranschlägen,
 insbesondere für Industriebauten, eventuell
 auch für Wohnbauten.

Offerten mit Angabe des Bildungsganges,
 der bisherigen Tätigkeit und der Lohnan-
 sprüche unter Chiffre Z S 1752 an Mosse-
 Annoncen A.-G., Zürich 23.

Unternehmung sucht zur Leitung der Aus-
 führung einer Wasserkraftanlage im Gebirge
 erfahrenen

Bau-Ingenieur

Bewerber mit den nötigen Erfahrungen bei
 Unternehmungen werden gebeten, ihre Mel-
 dungen unter Beilage von Zeugniskopien,
 Photo, sowie Angabe des frühesten Eintritts-
 termins einzureichen unter Chiffre Z F 1720
 an Mosse-Annoncen, Zürich.

Stellen-Ausschreibung

Beim Wasserbauamt des Kantons Aargau ist die
 Stelle eines

Tiefbautechnikers

so bald als möglich zu besetzen. Ueber die Anstellungs-
 Bedingungen und die Besoldungsverhältnisse gibt die
 genannte Amtsstelle Auskunft.

Anmeldungen sind schriftlich mit Zeugnisabschri-
 ften und Angaben über Personalien, berufliche Aus-
 bildung und bisherige praktische Tätigkeit bis späte-
 stens 22. September 1947 an das Kantonale Wasser-
 bauamt in Aarau einzureichen.

A a r a u, den 10. September 1947.

Aarg. Baudirektion.

Nous cherchons pour travaux de galeries de longue
 durée dans le Bas-Valais:

Ingénieurs, Techniciens, Dessinateurs
Conducteurs de travaux, Employés de bureau
Chefs de chantier et Contremaîtres

Offres avec certificats et prétentions de salaire sous
 chiffre P 10667 S Publicitas, Sion

Gesucht

Bautechniker oder Bauzeichner

auf Architekturbureau.

Offerten mit Angabe des Eintrittsdatums
 unter Chiffre G 24955 U an Publicitas, Biel.

Gesucht junger

Bauingenieur oder Tiefbautechniker

Anmeldungen schriftlich mit Photo, Zeugnisabschriften und Angabe über Personalien, militärische Einteilung an den Oberingenieur der Berner Alpenbahn Bern-Lötschberg-Simplon, Bern, Genfergasse 11.

Gesucht erfahrener

Bauführer

zuverlässig und gewandt in Vorausmass und Abrechnung, in grosses Holzbaugeschäft des Kantons Bern. Bei Eignung Dauerstelle. Handgeschriebene Offerten mit Gehaltsansprüchen und Zeugnisbeilage unter Chiffre Z M 1621 an Mosse-Annoncen, Zürich.

Rolladenfabrik sucht

Reisenden

Dauerstelle. Tüchtige, solide Bewerber in der Baubranche bewandert, beliebigen handgeschriebene Offerten mit Bild, Lebenslauf, Zivilverhältnisse und Ansprüche einzureichen unter Chiffre Z V 1691 an Mosse-Annoncen AG., Zürich 23.

Gesucht

Ingenieur

als technischer Direktor in Fabrik der Baumaterialbranche, mit 70 Arbeitern. Offerten unter Chiffre Z A 1652 an Mosse-Annoncen AG., Zürich 23.

Den prüfenden Augen des Technikers

wird am besten ein Inserat gerecht, das klar im Aufbau und sachlich in der Sprache ist. Wir verhelfen Ihnen gerne zu solchen überzeugenden Anzeigen
Mosse - Annoncen A.-G., Zürich, Limmatquai 94

Gesucht auf anfangs Dezember 1947

Bauführer

für Erstellung einer Wohnkolonie von 114 Wohnungen in Zürich. Offerten mit Angabe der Gehaltsansprüche und des Eintrittstermines, sowie Referenzen sind bis spätestens 29. September a. c. an die Familien-Genossenschaft Zürich, Schweighofstrasse 293, zu richten.

Innenarchitektin-Dekorateurin

sucht sofort Anfangsstelle. — Offerten unter Chiffre Z G 1763 an Mosse-Annoncen AG., Zürich 23.

Ingenieurbureau in Graubünden
sucht auf Mitte Oktober oder früher

Bautechniker oder Bauzeichner

zur Mitarbeit bei interessanten Eisenbeton- und Tiefbauarbeiten auf Bureau und Bauplatz. Bei Eignung Dauerstelle. Offerten unter Chiffre Z K 1640 an Mosse-Annoncen A.-G., Zürich 23.

Gesucht routinierter, älterer

Architekt-Ingenieur

geeignet, einem Architektur- und Ingenieur-Büro vorzustehen. Nordwestschweiz. Offerten unter Chiffre Z H 1701 befördert Mosse-Annoncen A.-G., Zürich 23.

Ich suche Arbeit !

Halbtagsstelle. Steno, Maschinenschreiben, Deutsch, Französisch, Englisch (Handelsdiplom). Eintritt 1. November. Zürich und Umgebung bevorzugt. — Offerten unter Chiffre Z M 1684 befördert Mosse-Annoncen A.-G., Zürich 23.

Wir haben sofort abzugeben:

2 Feldbahn - Dampflokomotiven

Spur 750 mm (Maffei & O. K.) Betriebsdruck 12 Atm. Heizfläche 11 m², Gewicht 6 To.

50 Stück Kipprollwagen

Spur 750 mm mit Mulden von 1,2 bis 1,75 m³ Inhalt.

10 kompl. Betten m. Bettzeug 1 Baracke

zerlegbar, einwandig, mit Ofen, Tischen und Bänken, 6×3 m.

Braunkohlenwerk Zell, Betriebsleitung Hüs-wil, Telefon (045) 5 38 45.

Die restlichen vier neuen

Occasions-Planschränke

werden noch sehr preiswert abgegeben.
Telephon Zürich 32 02 62 morgens 7—9 Uhr.



Die Anbahnung neuer Geschäftsbeziehungen besorgt erfolgreich das Inserat in der „SCHWEIZERISCHEN BAUZEITUNG“ denn es dringt bis zu den massgebenden Fachleuten in der Bau- und Maschinenbranche vor.

Anzeigerverwaltung, Zürich, Limmatquai 94

UTO- Aufzüge

Moderne Ausführung
Geräuschloser Lauf
Grösste Unfallsicherheit

UTO

Aufzug- und Kranfabrik A.-G.
ZÜRICH 9



KISSLING-TORE

Neuzeitliche, patentamt. geschützte Konstruktion, für Garagen, Hallenbauten, Magazine etc. Solid! Billig! Als Kipptor, als Schiebetor, als gekuppelte zweiflügelige Tore mit automatischer Arretierung. - Prospekte.

H.KISSLING Eisenbau A.G. BERN



NIVELLIER- INSTRUMENTE

für jeden Zweck

Genauigkeit auf 1 km:

N I ± 5 mm

N II $\pm 2,5$ mm

N III $\pm 0,25$ mm

Sofort lieferbar.

N I und N II auch mit
Horizontalkreis 360° oder 400°

WILD
HEERBRUGG

Verkaufs-A.-G. Heinrich Wild's geodätische Instrumente
HEERBRUGG

Telephon (071) 7 24 33



Für die
vorteilhafteste

Öelheizung

den weltberühmten
vollautomatischen
zweifach patentierten

Öelbrenner

„VOLCANO“

prompt lieferbar, auch

komplette Öelheizungen

Generalvertrieb **Schiess & Co., Basel 11**

Rütimeyerplatz 5 - Tel. (061) 2 28 28



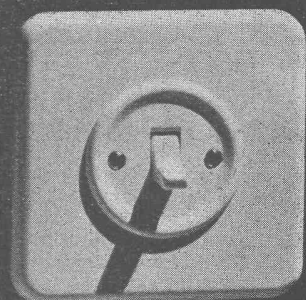
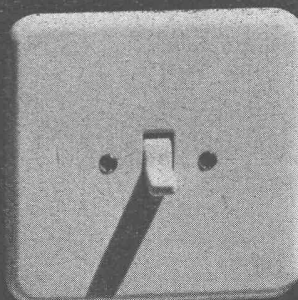
Vorarbeiter Gysi raucht mit Vorliebe *Parisiennes*.
Denn erstens sagt sie ihm am meisten zu und
zweitens weiss er: jede *dritte* Cigarette, die in
der Schweiz geraucht wird, ist eine *Parisienne*.

Feller



Adolf Feller AG. Horgen Fabrik elektrischer Apparate

Die neuen Unterputz-Kippschalter
Serien 71300 / 75300



Spritzmetallisieren



Metallspritzwerk
Wallisellen - Zürich
Telephon (051) 93 21 14
Geleiseanschluss

SIEGFRIED
Keller CO

HOFER'S Fugenband

Schweizer Patent No. 232547. Vielseitig erprobter

Universalbaustoff

zur Verbindung sämtlicher verputzbaren Wand- und Deckenplatten.

Vorteile:

1. Hofer's Fugenband **erspart** jegliche Unterkonstruktion, wie Lattenroste, zeitraubendes Schiften, sowie das Ueberdrahten der Fugen mit Rabitz und vermeidet die mannigfaltigen Ursachen der Rissbildung.

2. Hofer's Fugenband erweist sich auch als besonders **wirtschaftlich** bei Erstellung von Hängendecken und bei Gewölbekonstruktionen.

3. Baubeschleunigung durch ca. 40—50%ige **Arbeits- und Materialersparnis**.

4. Durch Hofer's Fugenband sind Plattendecken allen andern Decken **qualitativ und preislich überlegen**. Bezugsnachweis und Prospekte durch

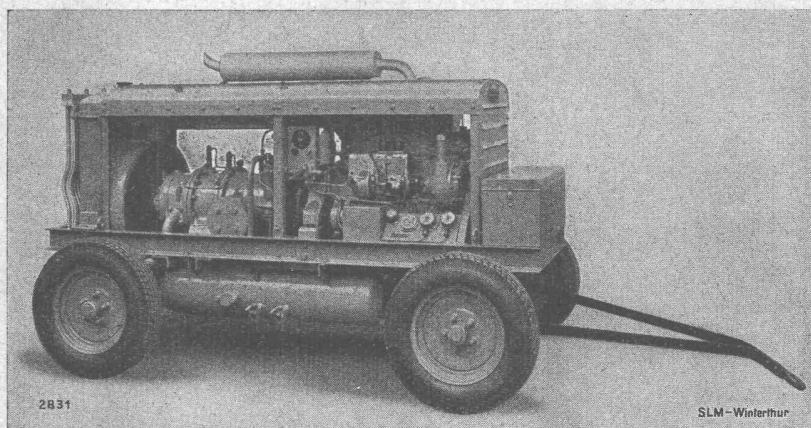
O. Hofer, technische Baustoffe, **Herzogenbuchsee**.
Telephon (063) 6 86 50.

SLM ROTATIONS-KOMPRESSOREN

fahrbare und transportable
Anlagen für den Baubetrieb

Effektive Leistung 3,5 m³/min

mit Wasserkühlung und
Rohölmotorantrieb



SCHWEIZERISCHE LOKOMOTIV- UND MASCHINENFABRIK WINTERTHUR

Dilatit

-Korksteinplatten

sind ein überragendes Isoliermittel
für Kühlanlagen und im Hochbau!

Wanner & Co. A-G., Horgen

Dilatit-Korksteinfabrik

Terrassenbeläge

begehbare, strapazierfähige Schutzbeläge über wasserdichten Flachdach- und Terrassen-Isolationen erstellen als Spezialität

MEYNADIER



Litho SWB Zürich

Meynadier & Cie. AG., Zürich, Vulkanstraße 110, Telefon 25 52 57

Bern, Seidenweg 24, Telefon 3 75 39