

Objektyp: **Advertising**

Zeitschrift: **Schweizerische Bauzeitung**

Band (Jahr): **65 (1947)**

Heft 35: **Zur 60. Generalversammlung des S.I.A. am 30./31. August 1947 in Davos**

PDF erstellt am: **21.09.2024**

### **Nutzungsbedingungen**

Die ETH-Bibliothek ist Anbieterin der digitalisierten Zeitschriften. Sie besitzt keine Urheberrechte an den Inhalten der Zeitschriften. Die Rechte liegen in der Regel bei den Herausgebern. Die auf der Plattform e-periodica veröffentlichten Dokumente stehen für nicht-kommerzielle Zwecke in Lehre und Forschung sowie für die private Nutzung frei zur Verfügung. Einzelne Dateien oder Ausdrucke aus diesem Angebot können zusammen mit diesen Nutzungsbedingungen und den korrekten Herkunftsbezeichnungen weitergegeben werden. Das Veröffentlichen von Bildern in Print- und Online-Publikationen ist nur mit vorheriger Genehmigung der Rechteinhaber erlaubt. Die systematische Speicherung von Teilen des elektronischen Angebots auf anderen Servern bedarf ebenfalls des schriftlichen Einverständnisses der Rechteinhaber.

### **Haftungsausschluss**

Alle Angaben erfolgen ohne Gewähr für Vollständigkeit oder Richtigkeit. Es wird keine Haftung übernommen für Schäden durch die Verwendung von Informationen aus diesem Online-Angebot oder durch das Fehlen von Informationen. Dies gilt auch für Inhalte Dritter, die über dieses Angebot zugänglich sind.

# VON ROLL

*Gesellschaft der Ludw. von Roll'schen Eisenwerke AG.*

Werke in Gerlafingen (Hauptsitz)  
Klus, Choindez, Olten, Rondez, Bern



*Hydraulisches Forschungslaboratorium Klus, Teilansicht der großen Versuchshalle*

# GLASDÄCHER

in kittlosem System „KULLY“

**GLASDACHWERKE OLTEN**

A. KULLY, Dipl.-Ing., OLTEN GEGRÜNDET 1854  
TEL. 539 01 und 02

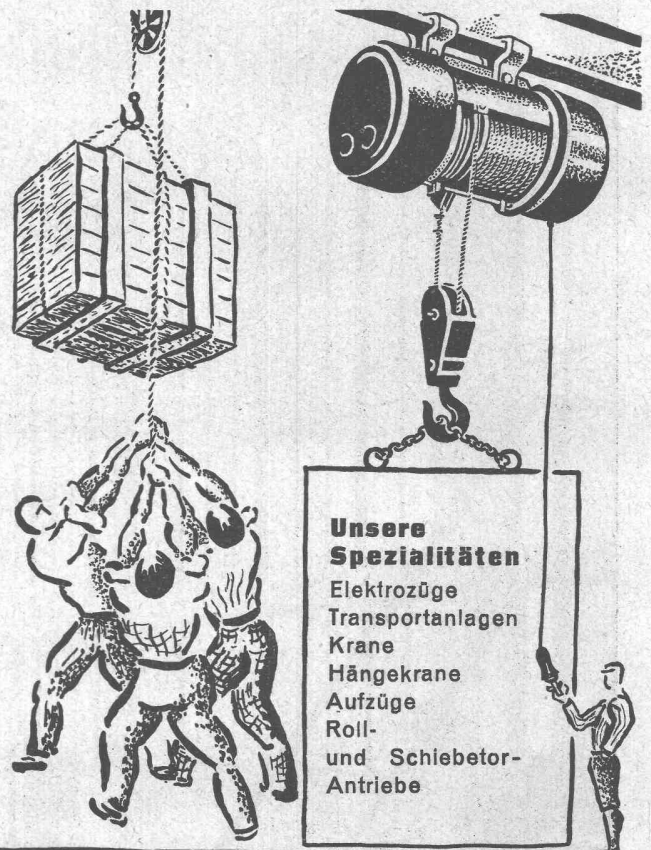
## KIW

für alle technischen Gummiwaren  
und Asbestfabrikate

*Transportbänder  
Stiefel jeder Ausführung  
Schläuche aller Art  
Keilriemen  
Asbest-Packungen  
und -Platten etc.*

**Kautschuk- und Industriebedarf**  
**Winterthur**

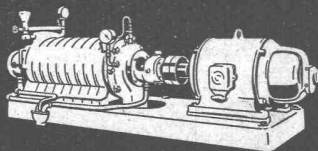
Telephon (052) 2 36 66



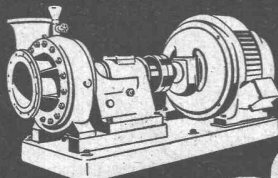
**Unsere Spezialitäten**

- Elektrozüge
- Transportanlagen
- Krane
- Hängekrane
- Aufzüge
- Roll- und Schiebetor-Antriebe

**UTO AUFZUG- u. KRANFABRIK A.G.**  
ZÜRICH-ALTSTETTEN Tel. 255310



Hochdruck-Zentrifugalpumpen



Niederdruck-Zentrifugalpumpen



Propeller-Rührwerke



Unterwasser-Pumpen



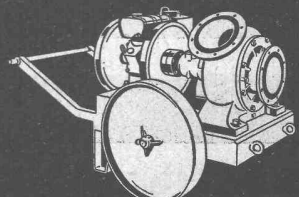
Abwasser-Pumpen



Rohrbogen-Propellerpumpen

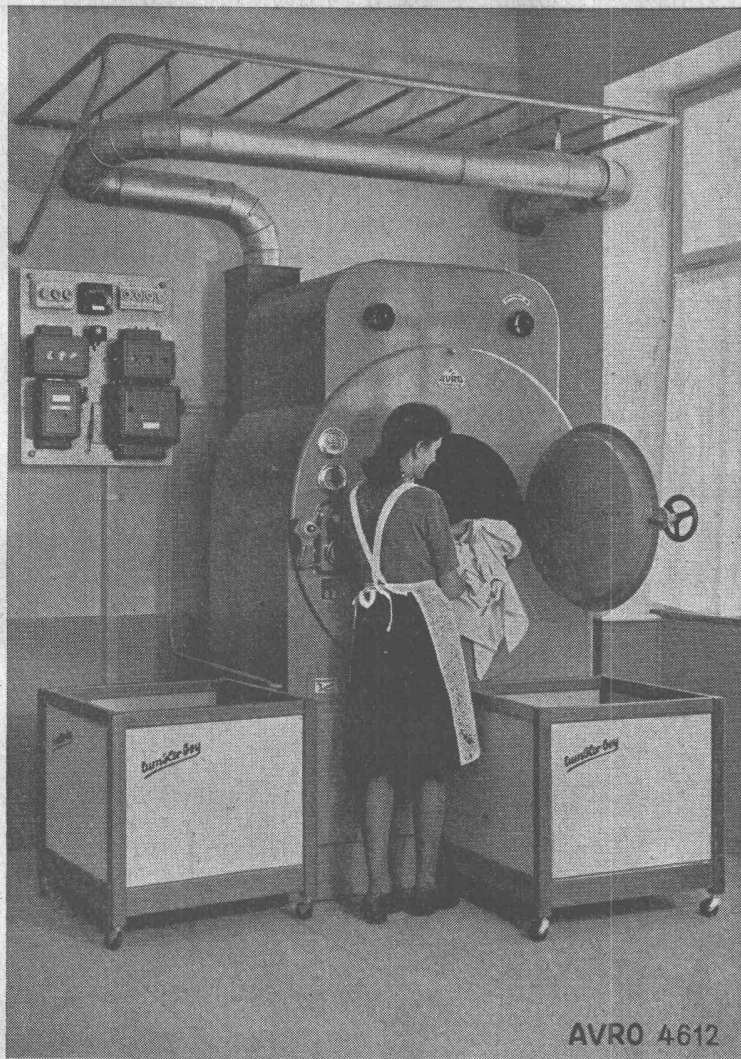


Bezin- & Kühlmittelpumpen



Schraubenpumpen

**K. RÜTSCHI & CO.**  
BRUGG  
*Pumpenbau*



AVRO 4612

# AVRO-DRY-TUMBLER

die wirtschaftlichste, vollautomatische  
Wäschetrocknung

Raum und Personal sparend  
Hunderte von Anlagen im Betrieb



Die Marke der Qualität

## AVRO-DRYER

der ideale Wäschetrockner für Klein-  
betriebe und Haushaltungen. - Erspart  
Trockenräume und Arbeitskräfte.

Verlangen Sie Prospekte und Referenzen

### ALBERT VON ROTZ, Ingenieur, BASEL 12

Technisches Bureau - Maschinenbau  
Tel. (061) 4 24 52 — (061) 4 52 30



Präzisions-  
Bau- und Möbelbeschläge

**INCA**

Neussilber

Inca-Bonal, Aluminiumbeschläge

Inca-RZ 30, Zinklegierung

Bezug nur durch Eisenhandlungen

Fabrikant:

**INJECTA A.G.**

Spritzgußwerke u. Apparatefabrik

Teufenthal bei Aarau

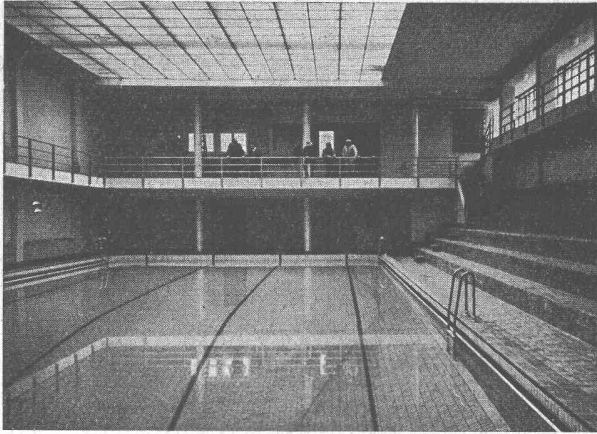
Tel. 3 82 77

**SIFRAG**

ERSTKLASSIG  
NEUZEITLICH

Luft- und Wärmetechnik, Klimatisierung,  
Entnebelung, Trocknung, pneumatischer  
Transport, Staubabsaugung  
Aut. Brandschutz für Industrien

SIFRAG SPEZIALAPPARATEBAU U. INGENIEURBUREAU FREI AG.  
BERN ZÜRICH



Neues Hallenschwimmbad Sommerleist. Bern, v. Sinner & Beyeler, Arch., Bern

## BERNHARD HITZ + USTER

Fugenlose **SPRAY LIMPET ASBEST-**  
Akustik- und Schallschluckbeläge  
Akustikplatten für Decken- und Wandbeläge

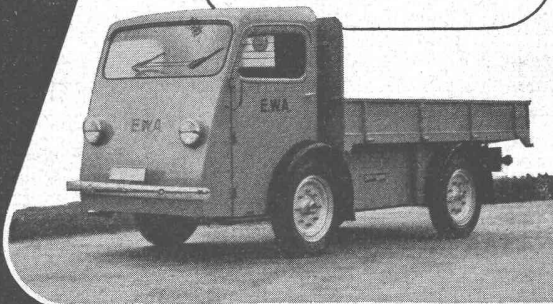
**SPRAY LIMPET ASBEST-**Akustikbeläge an den  
Decken — 310 m<sup>2</sup> — im neuen und alten Hallenschwimmbad fugenlos aufgespritzt

## ELEKTRO-FAHRZEUGE

für den Nahverkehr

Wir bauen Fahrzeuge von 500 kg bis 5 Tonnen Nutzlast bei einem Fahrbereich von 50 bis 70 km.

Verlangen Sie unsere Druckschrift Nr. 131 oder unverbindlichen Vertreterbesuch.



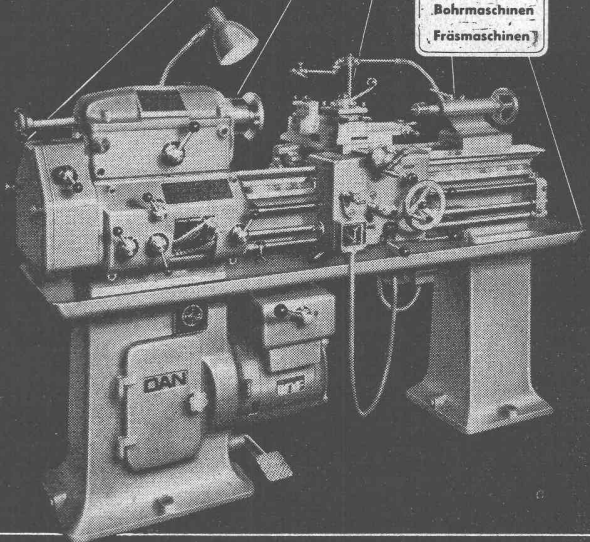
## OEHLER AARAU

EISEN- UND STAHLWERKE OEHLER & CO. A.-G.  
AARAU · TELEPHON 2 25 22

## CHRISTEN

### PRÄZISIONS- WERKZEUGMASCHINEN

Drehbänke  
Bohrmaschinen  
Fräsmaschinen



**CHRISTEN & CO. AG., BERN (SCHWEIZ)**

ZEUGHAUSGASSE 17

TELEPHON (031) 2 56 11

TELEGRAMME: CHRISTENCO

# SCHWEIZ. SPRENGSTOFF A.-G. CHEDDITE

Fabriken in Liestal und Isleten (Kt. Uri)

Bureau in Liestal

Telephon 7 24 33

Telegr.-Adr.: Cheddite Liestal

liefert die bewährten

**Sicherheitsprengstoffe:** { Gelatine Telsit, Spezial Gelatine Telsit,  
Cheddite und Gelatine Cheddite, sowie  
ungefrierbare Dynamite und Sprenggelatine

Prima Sprengkapseln in Aluminium, Zündschnüre und Zubehör

Generalvertreter für die französische Schweiz: Petitpierre & Grisel, Neuchâtel



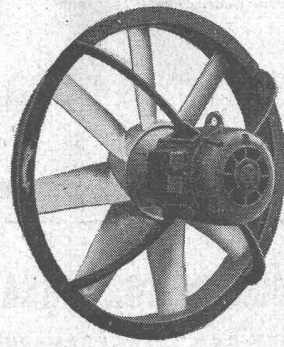
# Seilbahnen

Transportanlagen  
aller Art

Wir liefern auch alle Einzelteile, sowie Seilwinden für die einfachsten und schwersten Verhältnisse



MASCHINENFABRIK  
STEFFISBURG



## Schrauben-Ventilatoren modernster Konstruktion

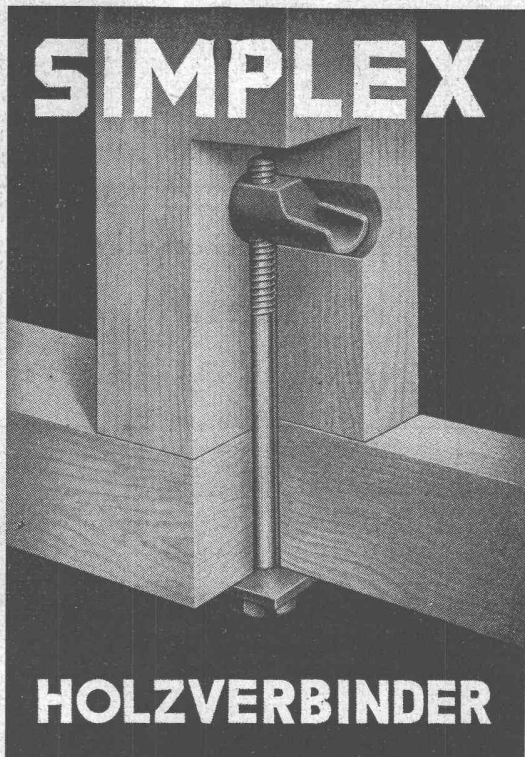
kleine Leistungen mit einteiligem Laufrad aus Leichtmetallguss

mittlere bis grösste Leistungen mit tragflächen-förmig profilierten, im Stillstand verstellbaren Laufschaufeln

eignen sich wegen ihres hohen Wirkungsgrades und einfachen Einbaues besonders gut für industrielle Lüftungsanlagen und lufttechnische Apparate



**H. Meidinger & Cie., Basel 4**  
Telephon (061) 2 97 65



# SIMPLEX

## HOLZVERBINDER

**J. G. KIENER & WITTLIN AG.**  
**BERN**



## Wagonbau



Neukonstruktion  
und Reparaturen  
von Güterwagen,  
Spezialwagen  
für den Transport  
von Flüssigkeiten usw.

EISENWERKE

**CATTANEO** A G GIUBIASCO

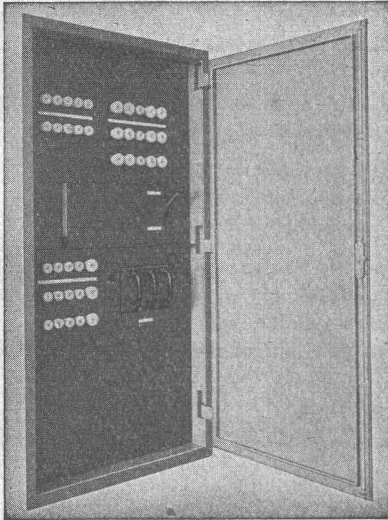
KRIENS  
**Bell**

Aus unserem Fabrikations-Programm . . .

## Stahl- und Kesselbau

AG. der Maschinenfabrik von Theodor Bell & Co., Kriens-Luzern

### RAUSCHER & STOECKLIN AG., SISSACH FABRIK ELEKTR. APPARATE UND TRANSFORMATOREN



Schaltschrank  
putzbündige  
Montage

### Kraft- und Lichtverteilanlagen Schaltapparate

### KABELWERKE BRUGG AG

**Bleikabel Drahtseile** aller Art für **Stark-** u. **Schwachstrom**

für alle Anwendungsgebiete wie Aufzüge, Berg-, Luft- und Schleppseilbahnen, Schlittenaufzüge und Skilifts.  
**Spezialität:** Das bestbewährte, patentierte spannungs- u. drallfreie Drahtseil „**TRU-LAY-BRUGG**“



Standseilbahn  
Braunwald-Bahn

**Gubo**

LINOLEUM UND GUMMIBELAG

Badenerstr. 154 **ag** ZÜRICH Telephon 27 18 44

Spezialhaus für Lieferung und fachgemässe Verlegung von:

**Linoleum Gummi**

**Korkparkett Tapeten**

**Eternit** INSTALLATIONSROHRE

helfen Metall sparen; sie sind nicht-rostend, schallhemmend und ihre Verbindungen nach wie vor zuverlässig.

ETERNIT A.G. NIEDERURNEN TEL. 41555

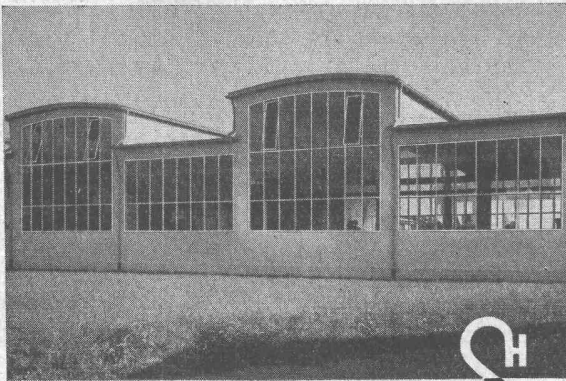
# DAVOS

*Parsenn-Bahn*

*Schatzalp-Bahn*

*Ski- und Sessellift Schatzalp-Strela*

führen im SOMMER in ein prachtvolles Wandergebiet  
und im WINTER in das unerschöpfliche Skigebiet „PARSENN“  
mit seinen klassischen Abfahrten und Touren



(Projekt: A. Bayer, Arch., St. Gallen)



## Stahlskelette

für Industrie- u. Hallenbauten, Masten, Brückenbau  
Kranträger u. Ausleger, Wellblechbauten

## Fabrikfenster (eiserne)

Vordächer, Türen, Tore, Treppen u. Podeste

## Feineisenbau

Schaufensteranlagen, Sonnenstoren, Vitrinen,  
Schiebefenster, Scherengitter

## Betriebseinrichtungen

Fabrik- und Bureaukleiderschränke, Schubladenblöcke für Werkzeuge,  
Kleinteile, Pläne u. Kartothekkarten, Arbeits- u. Montagetische, Werkbänke,  
Neuzeitliche Arbeitsstühle u. Hocker, Archiv- u. Magazingestelle. Offene  
Regale für Metallstäbe u. Röhren, Transportgeräte aller Art, Veloständer-  
anlagen.



**ERNST SCHEER \* STAHLBAU \* HERISAU**

Aktiengesellschaft

Gegr. 1855

„90 Jahre Erfahrung“

Tel. (071) 5 19 92

Wir beraten Sie gerne

# WANNER

- VENTILATOREN
- LUFTHEIZAPPARATE
- LUFTFILTER
- LÜFTUNGSANLAGEN

**Wanner & Co. A.-G. Horgen**





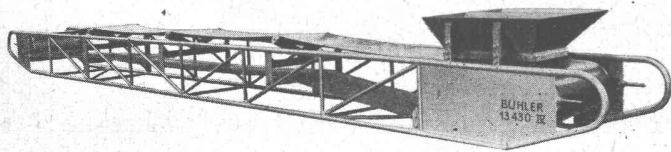
Bitte Prospekte verlangen

**WETTERSCHUTZ** - Beizen und -Lacke haben **ERFOLG**  
nach jahrzehntelangen Versuchen und sind von grösster Wetterfestigkeit

**WETTERSCHUTZ** - Beizen und -Lacke sind ein **ERFOLG**  
in der neuartig. Holzkonservierung für Jalousien, Chalets etc. Anstelle von Lasur-Anstrich

**WETTERSCHUTZ** - Beizen und -Lacke bringen den **ERFOLG**  
einer bis heute unbekanntenen feinen Naturbehandlung des Holzes

**FRID. KRÄNZLIN, LUZERN, BLUMENRAIN 10, TELEPH. (041) 2 30 85**



# TRANSPORT-ANLAGEN

tragbar, fahrbar oder  
ortsfest, für Schütt- u.  
Stückgüter

Verlangen Sie unsere Drucksachen

GEBRÜDER **BUHLER** UZWIL  
GIESSEREIEN UND MASCHINENFABRIK - TELEPHON 64212

## FRANZ VAGO

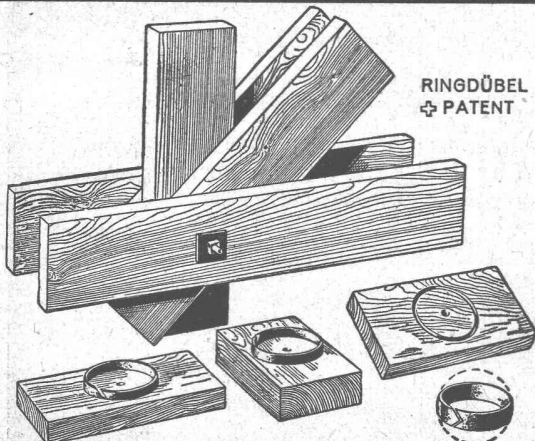
BAUUNTERNEHMUNG

**MÜLLHEIM - WIGOLTINGEN**

Haupt-Filialen in:  
ZÜRICH - CHUR - LUGANO - NÄFELS



HOCH- und Tiefbau  
STRASSENBAU  
GELEISEBAU  
KIES- und SCHOTTERWERKE  
SÄGEREI



RINGDÜBEL  
PATENT

Knotenpunktverbindung für hölzerne Tragwerke



**R. RIGLING & CO.**  
Holzkonstruktionen

**Hallen  
Fabrikbauten  
Treppenbau**

**Zürich-Oerlikon**  
Schwamendingerstr. 75  
Telephon (051) 46 82 25

# Weites Feld für Eloxiertes Aluminium

Fahrzeuge	Türrahmen
Flugzeuge	Schaufensterrahmen
Motoren	Möbel
Behälter	Beschläge
Konstruktionsteile	Profile aller Art

## DORNIER



**DORNIER-WERKE A. G.**  
Altenrhein b. Rorschach  
Tel. (071) 42377

## Accumulatoren



Unsere grosse Erfahrung  
im Bau von Accumulatoren  
bürgt für gute Qualität und  
zweckentsprechende Vorschläge



**Accumulatoren-Fabrik Oerlikon**

Zürich-Oerlikon

Lausanne

Genève

# ASEOL

## SCHMIERMITTEL

für den gesamten Maschinen- und Wagen-  
park - Stets im Schritt mit dem Fortschritt!

Kostenlose Beratung - Versand jeder Menge  
direkt ab Fabrik - Telefon: Bern (031) 27844

**ADOLF SCHMIDS ERBEN AG. BERN**

**TONWERK LAUSEN A.G.**  
 Fabrik feuerfester und säurefester Produkte für alle Industriezweige

**Steinzeug-Bodenplatten**

uni    geflammt    porphy    Rückseite

*unverwundlich*

10, 15, 20 cm<sup>2</sup> und größer

LAUSEN BASEL-LD  
 TELEPHON 7 22 82

**Achszahnrad  
 mit auswechselbarem  
 Kranz**

**Sauter/Bachmann & Cie  
 ZAHNRÄDERFABRIK  
 Netstal/Gl.**

ANNEN

**Zum guten Bauen,  
 gehört gutes Verkitten**

Seit Jahrzehnten braucht der Fachmann  
 unsere Glaserkitt, wie

**la Glaserkitt**  
 Impermya-Gärtnerkitt · Impermya-Dachkitt  
 Stopstara für Eisenfenster  
 Perennator-Asphaltkitt · Vitrasca-Unterlagekitt  
 Menning- und Bleiweisskitt  
 Betona für Betonrahmen

Bezug durch den Fachhandel  
 Auskünfte erteilt gerne der Fabrikant

**Plüss-Staufner**

Kittspezialisten seit 1884

**Oftringen b. Olten**  
 Tel. (062) 7 35 44

**Isoliermaterial  
 Isolierte Drähte**

für die gesamte  
 Elektroindustrie

**Steatit-Isolierteile**  
 für den Bau von Elektro-  
 Ofen und -Apparaten

**Saflex**

Installationsdrähte, Bleikabel  
 mit verstärkter Isolation für  
 Haus- und Werkinstallationen

**Dellit- u. Asbestit-Platten  
 Bretonit-Hartasbest  
 Canevasit-Hartgewebe**

für hochbeanspruchte  
 Konstruktionsteile

**SCHWEIZERISCHE ISOLA-WERKE BREITENBACH/SOL.**

Telephon (061) 7 11 91

# BUSS AG. BASEL

Bureaux und Werk in Pratteln  
Telephon (061) 6 04 41. Telegr. BUSSAG

## Eisenkonstruktionen, Kessel- und Apparatebau

Aus unserm Fabrikationsprogramm:

### Stahlbau

- Industriebauten
- Stau- und Schleusanlagen
- Automatische Wehre
- Brücken
- Verladebrücken und -Anlagen
- Krananlagen
- Druckleitungen
- Leitungsmaste

### Apparatebau

- Vakuum-Eindampfung
- Destillation und Rektifikation
- Oelextraktion, -Raffination u. -Härtung
- Gerbstoffextraktion
- Zerstäubungstrocknung
- Vakuum-Walzentrockner
- Lösemittel-Rückgewinnung

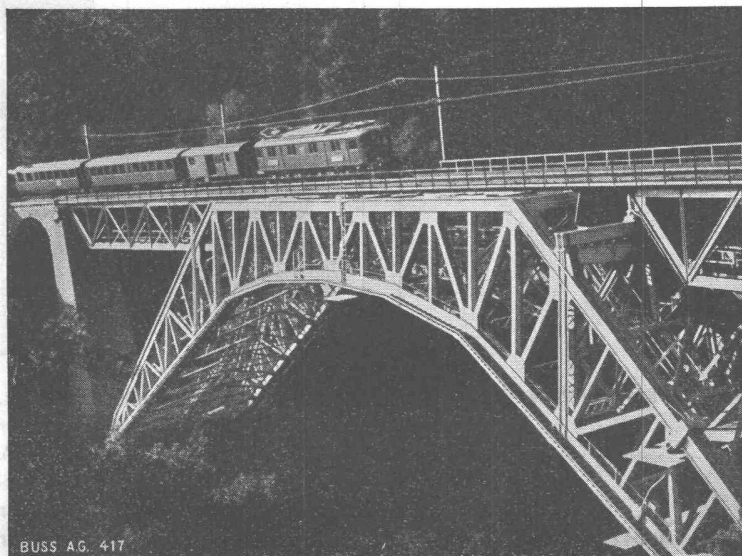
### Kesselschmiede

- Dampferzeuger und -Anlagen
- Tankanlagen für flüssige Brennstoffe
- Drucktanks für sterile Lagerung von Fruchtsäften

### Misch- und Knetmaschinen:

- Trockenmischer
- Doppelmuldenknetter
- Kontinuierliche Knetter
- V-Knetter

Azetylen-Trocknenentwickler  
BUSS-ATE (pat.)



BUSS AG. 417

Bietschtal-Viadukt B. L. S.

Photo: Sager



**Kern**  
AARAU

*Modernste*

Vermessungsinstrumente  
Prismen-Feldstecher  
Fern- und Nahoptik  
Super Stroboskop für periodische  
und aperiodische Vorgänge  
Präzisions-Reisszeuge

**KERN & CO. A.G.** AARAU  
(Schweiz)

Fabrik für Präzisionsmechanik und Optik  
Gegründet 1819      Telegramme: Kern Aarau



## EINLADUNG

zur freien Besichtigung  
der permanenten

## BAUFACH-AUSSTELLUNG

in ZÜRICH

Talstrasse 9 (Börsenbloc, vis-à-vis Hotel Baur au Lac)

Telephon 27 38 26

400 Aussteller

Gratis-Zustellung des Ausstellungs-Kataloges 1947

Schweizer Baumuster-Centrale Zürich

Geöffnet von 8.30—12.30 und 13.30—18.30

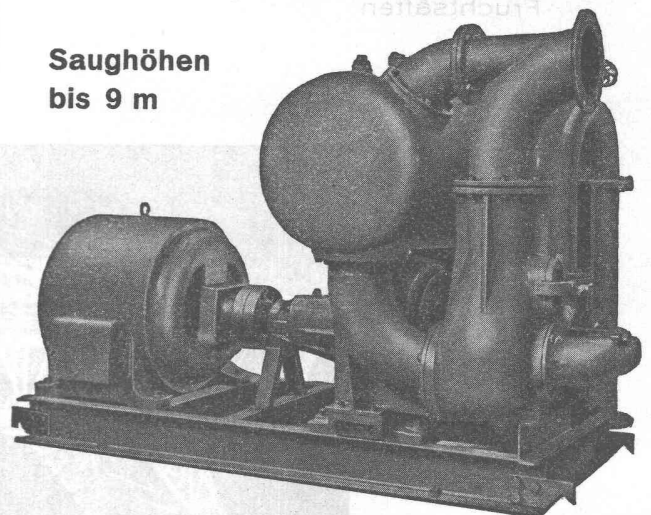
Samstag bis 17.00 Uhr

Sonntags geschlossen

## Selbstansaugende, ventillose Baupumpen

System Lauchener

Saughöhen  
bis 9 m



Leistungen 1 bis 500 Liter/Sek. Kein Bodenventil. Keine Klappe im Saugstutzen. Keine Hilfs-Vakuum-Pumpe. Jederzeitiges automatisches Ansaugen auch nach Luft-eintritt im Saugrohr. Keine reibenden, sich abnützenden Dichtungsflächen, daher unempfindlich, gegen Sand, Schlamm und Kies.

**Maschinenfabrik a. S. Sihl G. Zürich**

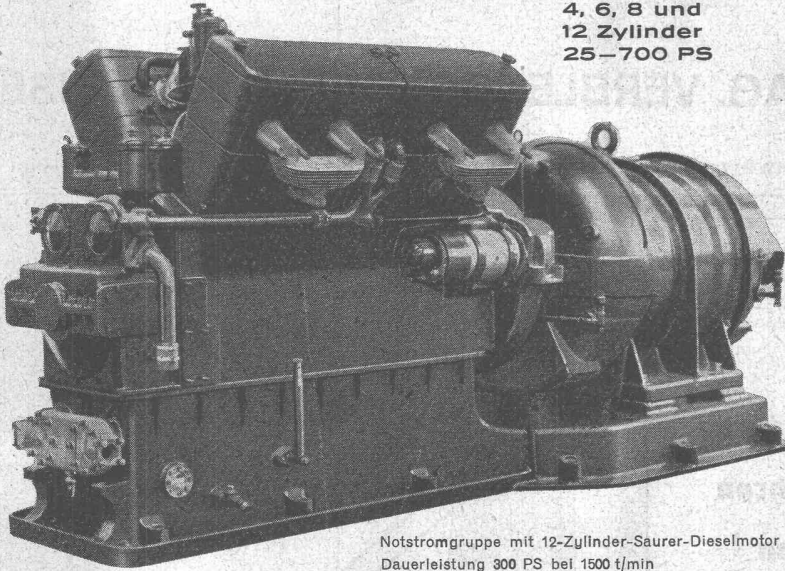
Gegründet 1871

Telephon (051) 2335 14

# SAURER

## DIESELMOTOREN

4, 6, 8 und  
12 Zylinder  
25-700 PS



Notstromgruppe mit 12-Zylinder-Saurer-Dieselmotor  
Dauerleistung 300 PS bei 1500 t/min



für

**Notstrom- und  
Kompressorgruppen**

**Stationäre Anlagen**

**Schienentriebwagen**

**Lastwagen 1-7 T**

**Kippwagen**

**Spezialfahrzeuge**

### AKTIENGESELLSCHAFT ADOLPH SAURER

ARBON

BASEL

MORGES

ZÜRICH

Die Umwälzung im Haushalt:

# Thor

## Wasch- und Geschirrabwasch-Maschine

Neben den Vorteilen einer Wasch-, Spül- und Ausschwingmaschine bietet Ihnen die THOR als einzige Haushaltmaschine die Möglichkeit, auch Geschirr zu waschen, zu spülen und zu trocknen. — Zwei vollständig voneinander getrennte Einsätze verhindern gegenseitige Berührung. — Die THOR wird als Geschirr- und Waschmaschine kombiniert oder als Wäsche- und als Geschirrabwaschmaschine separat verkauft. Kurze Lieferfrist. Verlangen Sie bitte den Prospekt.



## Busco

**AG. ZÜRICH**

Universitätsstrasse 69. Telefon (051) 28 03 17

**BAUBESCHLÄGE  
MÖBELBESCHLÄGE  
WERKZEUGE**

Besichtigen Sie bitte meine Ausstellung in der Baumuster-Centrale, Talstrasse 9

**F. Bender:**

ZÜRICH, Oberdorfstrasse 9 und 10, Tel. 32 71 92

**KLINKER**

braun, rot, gelb für Böden, Wandbelag, Cheminées, Fassaden

**AG. VERBLENDSTEINFABRIK LAUSEN**

Telefon (061) 7 24 04

Ständige Ausstellung unserer Erzeugnisse in der SCHWEIZER BAUZENTRALE ZÜRICH, TALSTR. 9, BÖRSENBLOCK (Eintritt frei)

**Kägi & Co.**

**Gasröhren**

**Siederöhren**

**Pressröhren**

**Gussröhren**

**Ablaufröhren**

**Präzisionsröhren**

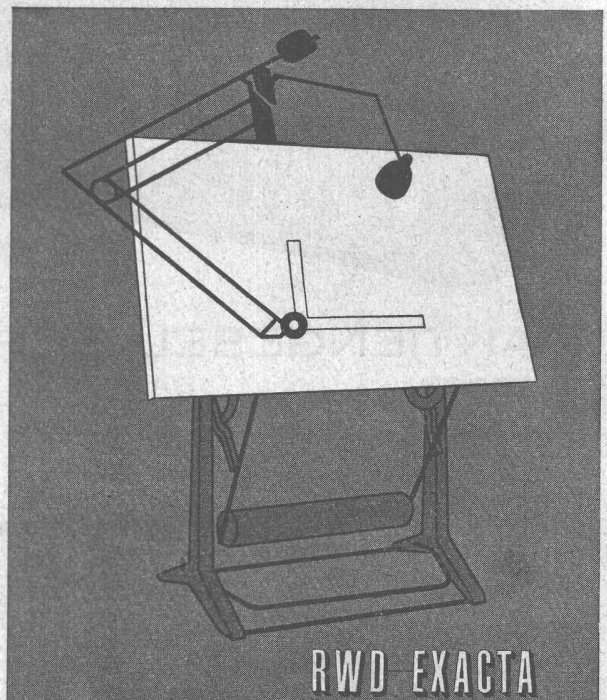
**+GF+ Fittings**

**Schweissbogen**

**Schachtdeckel**

**Armaturen**

**Winterthur**



**RWD EXACTA**

REPPISCH-WERK A.G. DIETIKON  
ZÜRICH-SCHWEIZ

Zeichmaschinen mit Hochläden und Lampen  
Zeichenständer mit Heissbreiter

Maschinenfabrik, Glaser-, Möbelfabrik  
Telefon: 8031, 81 31 03, Telegr.: RLWAB



**Asphalt-Emulsion & Zürich**

Telephon 25 88 66

erstellt zuverlässig

Löwenstrasse 11



**Terrassen, Flachdächer, Grundwasser-Isolierungen**



Aus unserem Fabrikations-Programm . . .

**Kranbau**

AG. der Maschinenfabrik von Theodor Bell & Co., Kriens-Luzern



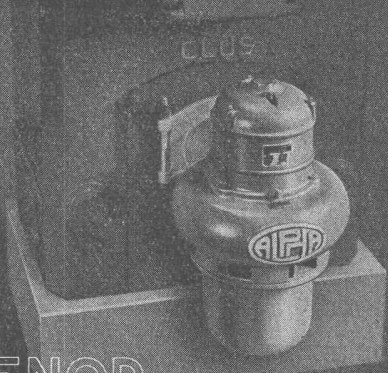
**Clichés**  
**Fotos · Retouchen**  
 Lieferant der anerkannten Qualitäts-  
 Clichés der Schweizer Bauzeitung

**ANDERSON & WEIDMANN**  
 Zürich 5 · Traugottstr. 6 · Tel. 3 82 34

**ALPHA - OELBRENNER**

Leistungen : **ALPHA I** 15 - 80.000 cal.  
**ALPHA II** 80 - 160.000 cal.

Der wirtschaftliche, vollautomatische Brenner für kleine Heiz- und Warmwasser-Installationen. Restlose, rauch- und geruchlose Verfeuerung billiger Schweröle. Montage auf jeden beliebigen Heizkessel ohne Auswechslung des Frontgliedes.



**CUENOD**

Ateliers des Charmilles S. A. - Usine de Châtelaine - Genève



**ALFOL**  
**ISOLATION**

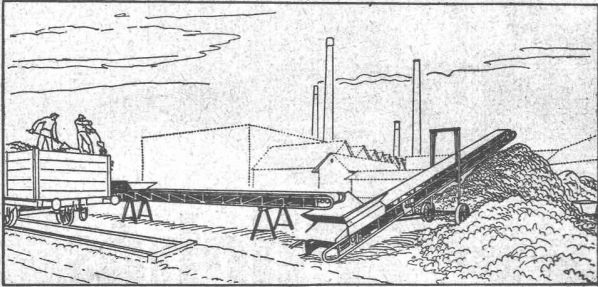
Der hohe Wärme- und Kälteschutz der Alfol-Isolierung beruht auf dem geringen Wärmeleitvermögen ruhender Luftschichten, der Reflexionskraft des Aluminiums und der Verhinderung direkter Wärmeleitung.

Alleinverkauf, Montage und wärmetechnische Beratung für die schweizerische Aluminium-Folien-Walzwerke  
**DR. ING. M. KOENIG, INGENIEURBÜRO, ZÜRICH**  
 Paradeplatz 5, Tel. 25 65 67



# PAUL KIPFER

Dipl. Ing. Monbijoustr. 97 Bern

Ingenieurbureau: für Hoch- und Tiefbau, Wohn- und Industriebau  
Strassen und Wasserkraftanlagen**Bandförderer, Beherwerke und Förderanlagen**

aller Art für Sand, Kies und Kohle etc.

**SUTER - STRICKLER SOHN Maschinenfabrik HORGEN**

*Zäune*  
liefert als Spezialität:  
**Müller & Co.**

**LÖNINGEN** (SCHAFFHAUSEN)  
Tel. (063) 6 91 17

Leistungsfähigste Zaunfabrik der Schweiz  
Katalog und Offerten kostenlos

**Filialen in:**

**Zürich 6**  
Turnerstraße 3  
Tel. (061) 26 28 45

**Winterthur**  
Tel. (052) 213 85

**St. Gallen**  
Tel. (071) 263 86

**Basel**  
Tel. (061) 406 28



# EREDI FU DOMENICO FRANZI

Panzerrolladen „L'INVULNERABILE“ - Kipptore  
Leichtmetallbau - Eisenkonstruktionen aller Art  
Kanalisationsartikel eigener Fabrikation

## LUGANO

TELEPHON Nr. 2 38 51

## Skandinavische Gesteinswolle „ROCKWOOL“

schwefelfreie Mineralwolle

Verlangen Sie  
unverbindlich  
Prospekt und  
Muster

ersetzt **vollwertig Glaswolle**,  
ist preislich bedeutend vorteilhafter,  
greift die Hände Ihrer Arbeiter nicht  
an und kann kurzfristig geliefert wer-  
den. Erhältlich lose und in Matten.

**Postfach 413, Sihlpost, Zürich**

## SPALITOL-EXTRA

schützt das

**Mauer- und Holzwerk**

vor dem Hausschwamm,  
dem Kellerschwamm und  
dem Schimmelpilz.

Zu beziehen in Drogerien, Farbhandlungen, Landwirt-  
schaftlichen Genossenschaften, wo nicht, direkt durch die

**MANOL A.G.** CHEM. TECHN. PRODUKTE **BASEL 3**

*EISENBAU UND SCHLOSSEREI*

# ALBERT MEYER ♦ SOLOTHURN

VORSTADT 8

TELEPHON 2 35 89

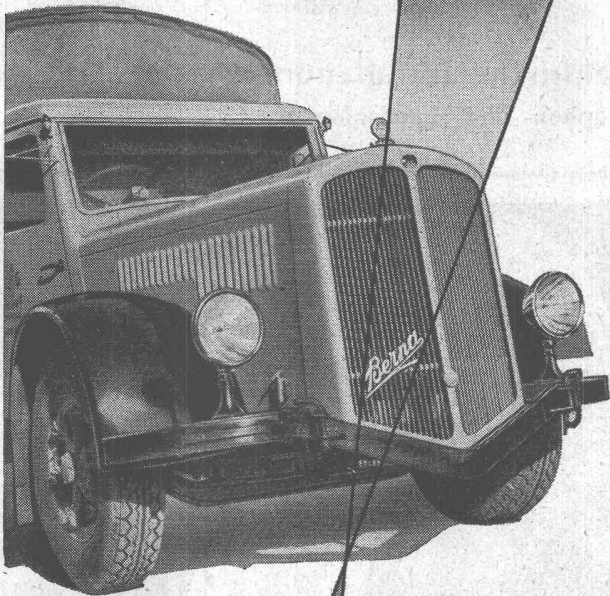
Eisenkonstruktionen - Projekte u. statische Berechnungen - Eigene Entwürfe  
Schaufenster-Anlagen - Metalltüren in Stahl, Bronze, Messing und Weiss-  
metall - Schmiedeiserne Fenster mit Spezialprofil für Einfach- und Doppelver-  
glasung - Geländer - Treppen - Gitter - Veranden - Marquisen u. Sonnenstoren

*Für jede Last ein Berna  
Wagen*



Unser Fabrikationsprogramm:

**BERNA**-Lastwagen 2-7 Tonnen Nutzlast, Kippwagen, Fourgons, Traktoren und Langholzwagen,  
**BERNA**-Car- und Omnibus-Chassis für 14-60 Plätze

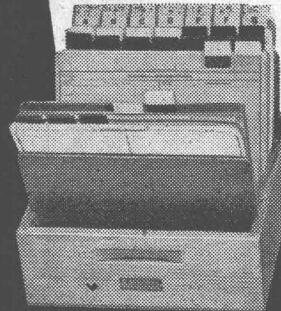


**MOTORWAGENFABRIK BERNA AG. OLTEN**

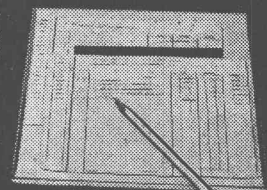
# MINIMAL BUCHHALTUNG

## Die neue Durchschreibe-Buchhaltung für Detail, Handel und Gewerbe

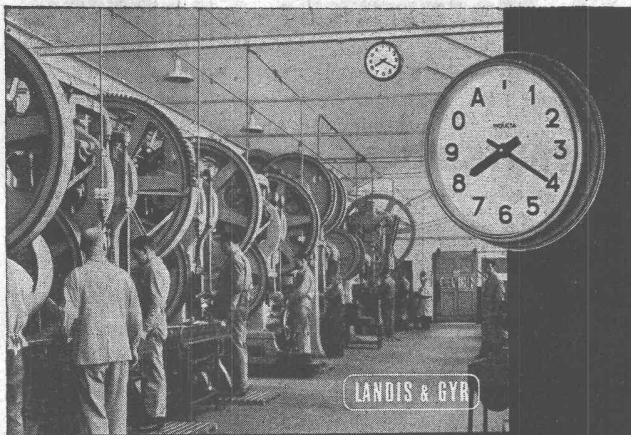
- ohne Journal, ohne Maschine und ohne jeden Mechanismus
- Vollständige doppelte Buchhaltung mit lückenloser Kontrolle und klarer Uebersicht
- Grosse Zeitersparnis durch verblüffend einfache und zwangsläufig sichere Arbeitsweise
- Unbeschränkte Anpassungsmöglichkeit an jede Betriebsart und Branche
- Komplette Einrichtung für Mittel- und Kleinbetriebe Fr. 97.—



Verlangen Sie Gratisprospekt und unverbindliche Vorführung!



**GENERALVERTRIEB: Huppertsberg & Co., Zürich**  
Sihlstr. 61 (b. Hallenbad) Tel. (051) 25 67 13



LANDIS & GYR

Personen-Suchanlagen

## »INDUCTA«

mit 99 Rufnummern und Alarm

Betriebssichere Anlage, ohne Unterhalt  
Niedrige Anschaffungskosten  
Unabhängig von der Telefoninstallation

Verkauf für die Schweiz



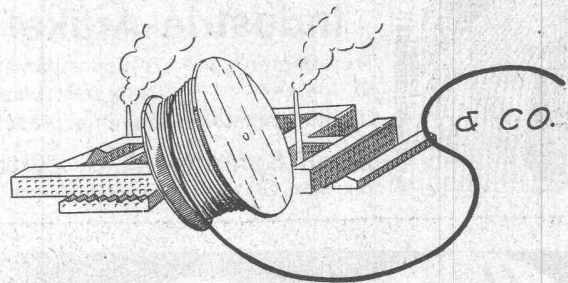
**J. & P. Pfeiffer**

A/G

Löwenstr. 61, Zürich

TEL. 25 16 80

In 2333



**Isolierte Leiter**

mit Gummi- u. Plastoflexisolaton

**Bleikabel**

nach SEV-Normalien

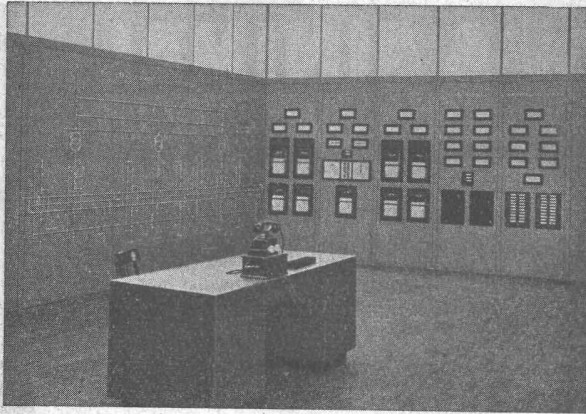
**Wicklungs- und Apparatedrähte**

**Hart- und Weichgummifabrikate**

**Press- und Spritzgussteile aus SUCONIT**

# SUHNER & CO. HERISAU

Telephon Nr. (071) 5 18 31



# CHR. GFELLER A.G.

BERN-BÜMPLIZ UND FLAMATT

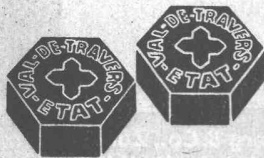
Fernsteuerungs-Einrichtungen  
Fernmelde- und Registrieranlagen  
Wasserstands-Fernmeldanlagen

ausgeführt für Licht- u. Wasserwerke Chur, Zentrale Sand

**Elektrische Installationen jeder Art**  
Telephon- und Signalanlagen

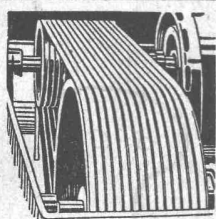
## Naturasphalt von Travers

Flachdächer, Terrassen  
Isolierungen, Straßen



**Zetter AG.**  
Solothurn

Ausführende Firmen in der ganzen Schweiz



### Industrie-Artikel

Treibriemen      Transportbänder  
Keilriemen      Riemenverbinder  
Dichtungsmaterial      Gummischläuche

**Adolf Schlatter A. G. Zürich**  
Tel. (051) 26 17 86      Stampfenbachstr. 73

### St. Margrether-Sandstein

Kennen Sie die Vorzüge meines Materials? Jegliche Steinhauerarbeiten, Tür- u. Fenstereinfassungen, Cheminées etc. Verlangen Sie unverbindlich Offerte oder Vertreterbesuch.

STEINBRUCH- UND STEINMETZGESCHAFT  
**E. GAUTSCHI St. Margrethen** Tel. 7 34 86

*Modell* der neuesten LEYA-Hobelmaschine  
1:2,5

**WALTER STUDER MODELLBAU BASEL 6 TEL. 44 717**

Funktions-Prinzip und Ausführung der Gebert-Spülapparate sind vorbildlich und unübertroffen

*Gebert & Cie. Rapperswil bei Zürich*



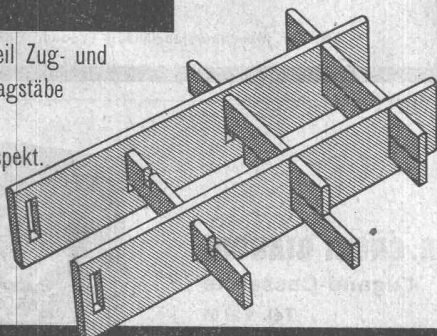
Aus unserem Fabrikations-Programm . . .

## Wasserturbinen und Regulatoren

AG. der Maschinenfabrik von Theodor Bell & Co., Kriens-Luzern

# Gitterroste

extra tragfähig, weil Zug- und Druckfaser der Tragstäbe unversehrt sind.  
Verlangen Sie Prospekt.

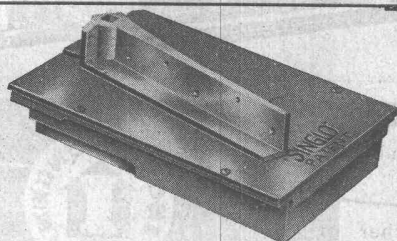


Siegfried Keller + Co. Glasdachwerke  
Wallisellen-Zürich Tel. (051) 93 2114

MD

Stahl-Hochbau  
Ofenhaus Gaswerk  
Winterthur

**GEILINGER & CO.**  
Eisenbau-Werkstätten  
WINTERTHUR



## Bodentürschliesser

engl. Fabrikat  
für Flügeltüren  
einseitig wirkend  
für Pendeltüren  
doppelt wirkend  
zu Holz- und Metalltüren

**S. KISLING & Cie. A.-G. ZÜRICH 1**  
Beschlüge-Abteilung Tel. (051) 32 08 76



# Rolladenfabrik A. GRIESSER A.G.

**AADORF** Basel Bern Genf Lausanne Zürich  
(052) 4 71 12 (061) 3 59 08 (031) 2 92 61 (022) 2 53 84 (021) 3 32 72 (051) 23 73 98

Holzrolladen  
Stahlrolladen

Stoffstoren  
Jalousieladen

Kipptore  
Klapptreppen

## BAU - UNTERNEHMUNG

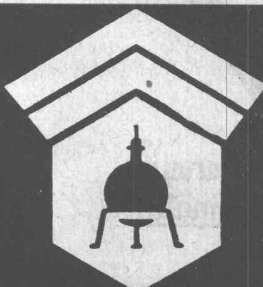


ZÜRICH UND SCHLIEREN



**St. Gallen**  
Schlösslistr. 26  
Tel. (071) 2 52 66

fabrizieren **BUCHSTABEN** aus Metall,  
Anticorodal, Plastik in jeder Grösse u. Schriftart



# Wallerdichte Beläge

Spezial-Unternehmen:

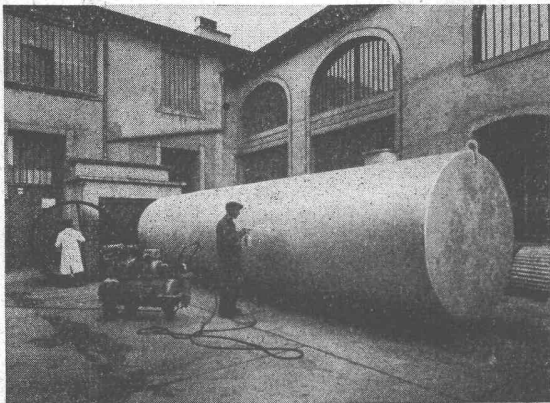
Frick-Glass, Zürich-Altstetten

KRIENS  
**Bell**

Aus unserem Fabrikations-Programm . . .

# Hebezeuge und Transportanlagen

AG. der Maschinenfabrik von Theodor Bell & Co., Kriens-Luzern

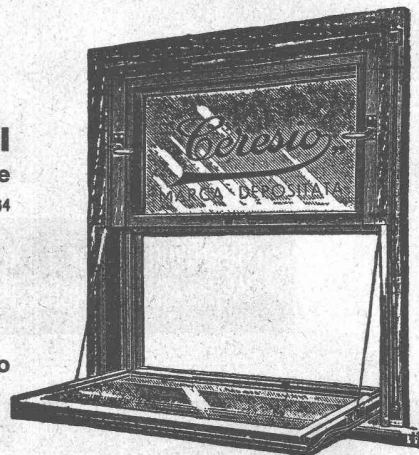


USINE DECKER S. A. NEUCHATEL

**A. CROCI BIANCHI**  
Lugano-Cassarate

Tel. 2 27 64

Serramenti  
brevettati  
Mobili d'ufficio



## Holzpfaster-Beläge

für Fabriken und  
Werkstätten

warm, gleitsicher  
unverwüstlich



**W. KUNZ** Ingenieurbüro, Zürich, Langstr. 80, Tel. (051) 27 49 49

### FEINEISEN-KONSTRUKTIONEN

Schmiedeeiserne Fenster für Fabrikbau  
Schmiedeeiserne Türen und Tore für Fabrik- u. Wohnungsbau  
Schiebe-, Hub-, Flügel- und Kipptore  
Eiserne Treppen und Podeste  
Vordächer und Oberlichter  
Fahrradständer, Lagergestelle, Blecharbeiten

Kurze Lieferfristen

### EISEN-KONSTRUKTIONEN

Eisenhochbau, Skelettbauten, Ständerkonstruktionen, Masten

**M. WALDER**, Eisenbau, Othmarsingen (Aarg.), Tel. (064) 851 39

Wir fabrizieren  
und liefern

# Schalldichte TELEPHONKABINEN

TÜREN  
FENSTER  
WÄNDE

**ANTIPHON A. G.**

Zürich 1 Tel. (051) 32 15 00



IVWZ

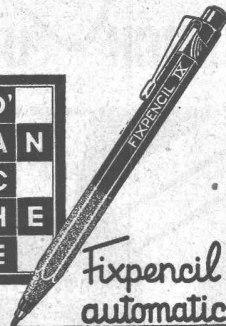
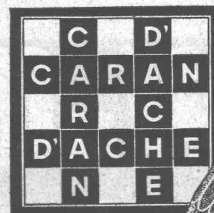
## METALL- SPRITZ- APPARAT

**HERKENRATH** für alle  
Metalle

Zürich 6

**FRANZ HERKENRATH A.G.**

Stampfenbachstr. 85 Tel. 28 32 60



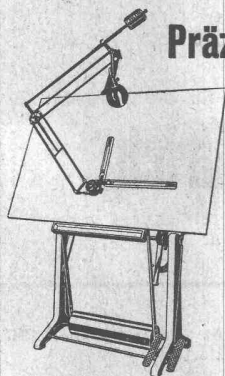
Fixpencil  
automatic

# ED. MANZONI · BAUUNTERNEHMUNG · CHUR

HOCH- UND  
TIEFBAUARBEITEN  
UMBAUTEN  
RENOVATIONEN  
etc.

## Ausgeführte Arbeiten im E. W. Sand:

Umbau der Zentrale  
Ersteller der Turbinen-Fundamente



## Präzisions-Zeichenmaschinen SWISS-BALLA

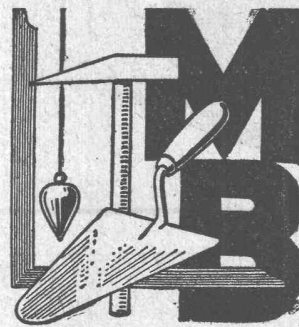
das bestbewährte Zeichengerät für  
**Architekten, Ingenieure, Techniker  
und Konstrukteure**

10 verschiedene Modelle für  
horizontale und vertikale  
Zeichentische bis 125x200 cm

**GRAB & WILDI AG**  
ZÜRICH und URDORF

Zeichenausrüstung  
SWISS-BALLA

Verlangen Sie Prospekte! Tel. (051) 24 35 88



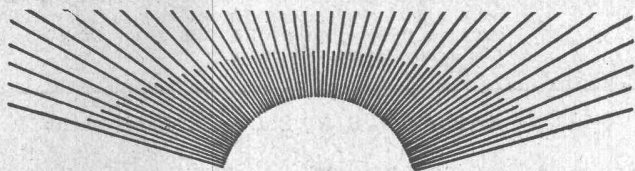
2 30 06

## D. MAZZOLENI-BATTAGLIA

CHUR TELEPHON 2 30 06

Baugeschäft und  
Baumaterialienhandel

Am Bau des E. W. Sand beteiligt



## PFRUNDERLICHT

Architektur und Beleuchtung verlangen beide ausser Wissen und Logik eine ordentliche Dosis „Flair“. — Mein Projekt verpflichtet Sie nicht, mich als Lieferanten beizuziehen.

### OSCAR PFRUNDER

Neutrale Beratung für und Ausführung von Industrie-,  
Büro- und Ladenbeleuchtung  
Zürich 1, Löwenstrasse 59, Telephon (051) 25 11 13



# WALTER J. HELLER & Co.

## BAUUNTERNEHMUNG

BERN — SCHLOSSTRASSE 123 — TEL. (031) 51112

**STS**

**Schweizer Technische Stellenvermittlung**  
**Service Technique Suisse de placement**  
**Servizio Tecnico Svizzero di collocamento**  
**Swiss Technical Service of employment**

ZÜRICH, Beethovenstr. 1 - Telefon: 23 54 26 - Telegr.: STSINGENIEUR ZÜRICH  
 Für Arbeitgeber kostenlos. Für Stellensuchende Einschreibgebühr 2 Fr. für 3 Monate  
 Bewerber wollen Anmeldebogen verlangen. — Auskunft über offene Stellen und  
 Weiterleitung von Offerten erfolgt nur gegenüber Eingeschriebenen.

**INDUSTRIE-ABTEILUNG**

449 **Dipl. Elektroingenieur event. -Techniker**, mit Praxis auf Starkstrom-  
 gebiet. Ostschweiz.

451 **Elektrotechniker**, für Hoch- und Niederfrequenztechnik. Westschweiz.

453 **Maschinentechner**, mit Praxis im allg. Maschinenbau (Förderanlagen).  
 Baldigst. Kanton Zürich.

**BAU-ABTEILUNG**

920 **Techniker**, Statiker, für einfache Berechnungen und Konstruktion. Baldigst.  
 Nordwestschweiz.

922 **Architekt oder Hochbautechniker**, für Ausführungs- und Detailpläne.  
 Baldigst. Zürich.

924 **Architekt oder Hochbautechniker**, für Ausführungs- und Detailpläne.  
 Baldigst. St. Gallen.

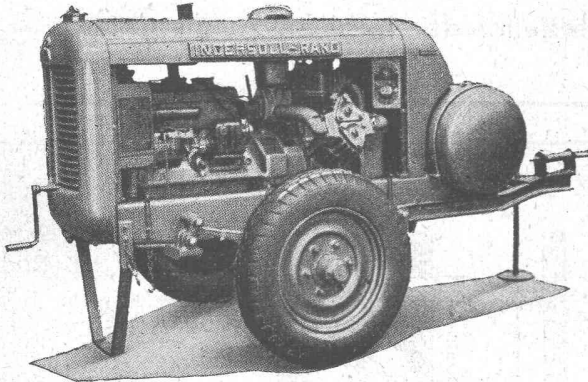
926 **Hochbautechniker**, mit Kenntnissen im Holzbau, für Büro. Ostschweiz.

928 **Hochbautechniker**, für Büro und Bauführung. Baldigst. Zürich.

932 **Hochbautechniker**, für Detail- und Ausführungspläne. Zürich.

934 **Dipl. Bauingenieur**, Statiker, mit Praxis, an selbständ. Arbeiten gewöhnt.  
 Nähe Zürich.

938 **Baufachmann**, mit Kenntnissen der Holzbranche. Französisch. Nicht über  
 30 Jahre. Kanton Zürich.



Für **höchste** Leistungen bei kleinsten Betriebs- und Unterhaltungspesen

# Ingersoll-Rand

**Kompressoren**, fahrbar und stationär sowie **Pressluftwerkzeuge**  
 für jeden Verwendungszweck, kurzfristig lieferbar.

Verlangen Sie Offerte über die neuesten Modelle für

**Kauf + Miete**

von der

Alleinvertretung für die Schweiz:

## Robert Aebi & Cie AG Zürich

Ingenieurbureau und Maschinenfabrik Telephone (051) 23 17 50  
 mit Zweigniederlassung in Zollikofen-Bern

Gesucht

## Tiefbau- oder Vermessungszeichner

Guter Beschrifter. — Bei Eignung Dauer-  
 stelle mit Pensionsberechtigung. Offerten  
 mit Lebenslauf, Zeugnisabschriften; Photo  
 und Angabe der Gehaltsansprüche unter  
 Chiffre L 15239 Z an **Publicitas, Zürich**.

Architekturbüro in Zürich sucht per 1. Oktober 1947,  
 eventuell auch früher, qualifizierten

## BAUZEICHNER

zur Bearbeitung von Ausführungs- und Detailplänen  
 interessanter Bauaufgaben. Bei Eignung sehr gut be-  
 zahlte Dauerstelle. Nur routinierte, erstklassige Be-  
 werber mit mehrjähriger Praxis mögen sich melden.  
 Offerten unter Chiffre OFA 6356 Z an Orell-Füssli-  
 Annoncen, Zürich, Zürcherhof.

Architekt B. S. A., S. I. A. in Basel sucht

## Bautechniker oder Bauzeichner

Offerten unter Chiffre Z P 1331 an Mosse-An-  
 noncen A.-G., Zürich 23.

## BAUTECHNIKER oder BAUZEICHNER

für Bearbeitung von Ingenieurplänen, Abrech-  
 nungen, Betriebsüberwachung, Kundenverkehr  
 etc.

Initiativem Bewerber, welcher zuverlässiges,  
 selbständiges Arbeiten gewohnt ist, wird bei  
 Eignung Dauerstellung mit guter Bezahlung  
 geboten.

Offerten mit Zeugnisabschriften, Referenzen,  
 Bild und Gehaltsansprüchen unter Chiffre Z O  
 1309 an Mosse-Annoncen A.-G., Zürich 23.

## Stellen-Ausschreibung

Wegen Erkrankung eines bisherigen Stelleninhabers  
 ist bei der Aargauischen Gebäudeversicherungsanstalt  
 die Stelle eines

## INSPEKTORS

für **Gebäudeschätzungen** aushilfsweise zu besetzen.  
 Spätere definitive Anstellung nicht ausgeschlossen.  
**Anforderungen:** Mindestens Technikums-Bildung.  
 Praktische Betätigung als Bauführer od. Baumeister.  
 Sofortige handschriftliche Anmeldung mit Lebenslauf  
 (Geburtsdatum, Heimat- und Wohnort, Zivilstand,  
 militärische Einteilung, Bildungsgang, bisherige Be-  
 tätigung) an die Direktion des Aargauischen Ver-  
 sicherungsamtes in Aarau, wo auch die nähern Be-  
 dingungen (Gehalt, Anstellungsverhältnis) zu erfah-  
 ren sind. Studien- und andere Ausweise sind beizu-  
 legen. — Persönliche Vorstellung nur auf Verlangen.

Aarau, 21. August 1947.

Aarg. Versicherungsamt.

## PROJEKTE und KONTROLL-OFFERTEN

sanitärer Installationen übernimmt zu günstigen Bedingungen **V. BRUGGER**, Sanit.-Techn., **PRATTELN**, Oberemattstrasse 30, Tel. 6 04 04.

Erfahrener, bilanzsicherer Kaufmann übernimmt

## BUCHHALTUNGEN

Abschlüsse. Steuererklärungen, zu kul. Bedingungen. Gefl. Anfragen an Tel. (051) 46 66 87.

Zu verkaufen:

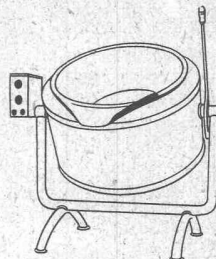
## Rollbahngeleise

Spur 60 cm, Profil 60 m/m, ca. 2000 ml; 8 Stück Weichen links und rechts.

Arnold Bühler, Hoch- u. Tiefbau, Hünibach-Thun

## E. T. H. DIPLOM-ARCHITEKT

Tessiner, 35 Jahre alt, charakterfest, mit zehnjähriger Praxis, außerordentlich künstlerisch befähigt, absolut selbständig in Entwurf, Konstruktion und Detail, flottes und exaktes Zeichner; deutsch, französisch, italienisch in Wort und Schrift, sucht Dauerstellung. Eintritt sofort. — Offerten unter Chiffre ZV 1356 an Mosse-Annoncen A.-G., Zürich 23.



## Elektro-Kippkessel

in rostfreiem Stahl und Antikorodal, in verschiedenen Grössen, mit rascher, prompter Lieferung

Ab Lager lieferbar 1 Restaurationsherd

**E. H. O., Bau elektr. Apparate Ostermündigen** Tel. 4 10 80 Bern

BERN

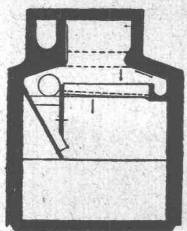
**kamm**

+ CO. HEIZUNG, LÜFTUNG, WÄRMEWIRTSCHAFT

Spitalgasse 30 Tel. (031) 2 36 76

## Seiling - Eisenbeton AG. - Bern

Eisenbeton-Fertigfabrikate für Konstruktionen



**Seiling-Decke ohne Schalung (Pat.)** für alle Spannweiten und Nutzlasten

**Kläranlagen mit Trennschnecke. Pat. Hoffmann**, Trennung der Abwässer im Frischzustand, event. Düngung — Klein- und Grossanlagen

**Spezialitäfen:** Für Gärten, Hoch- und Tiefbau, Elektr. Anlagen

Jeder Betrieb hat Probleme;  
der fortschrittliche greift sie an.

## Mathematiker, Statistiker, Geographen, Meteorologen bearbeiten für Sie:

1. Kontrolle, Stichproben in der Fabrikation;
2. Entwurf und Auswertung von Versuchen;
3. Statistische, geographische, meteorologische Untersuchungen, Auskünfte, Marktanalysen;
4. Dokumentation, Grundlagenbeschaffung für Planungen.

## PEARSON SERVICE

**P. Kaufmann**, dipl. Naturwissenschaftler E. T. H., Postfach, Zürich 33.

## SISAL-KRAFT

das bewährte, luft- und wasserdichte, schalldämpfende, mit Sisalfasern verstärkte

**ISOLIER-PAPIER**

ist wieder erhältlich

**ZIEGLER-HUBER AG. ZÜRICH 5**

PAPIER EN GROS

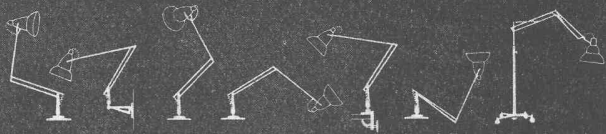
## PATENTE

MODELLE, MUSTER, MARKEN  
etc.  
in allen Ländern

**NAEGELI & Co., BERN**

Patentanwälte, Bundesgasse 16



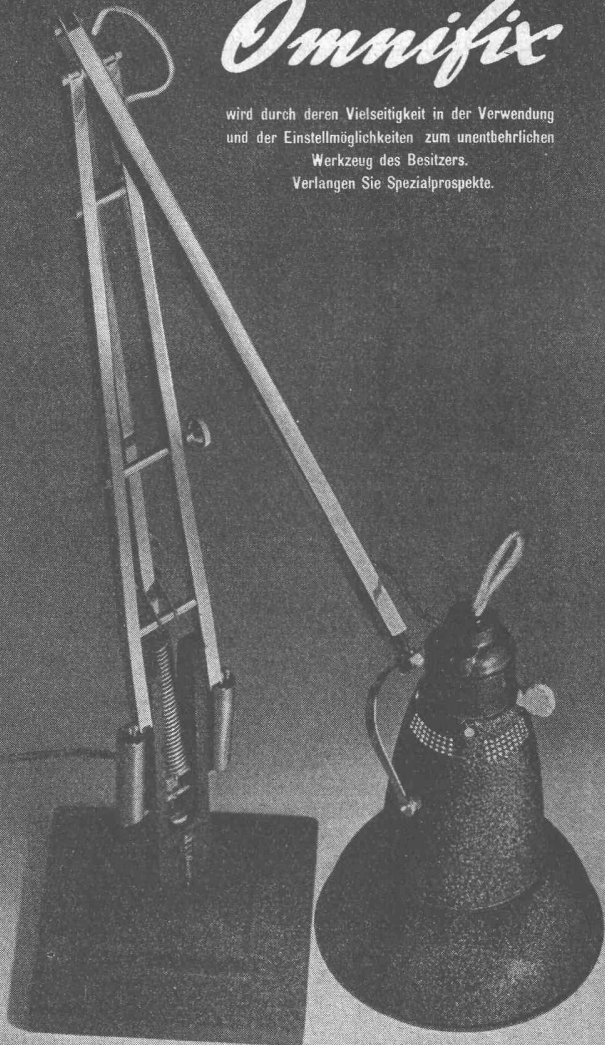


# Omnifix

wird durch deren Vielseitigkeit in der Verwendung und der Einstellmöglichkeiten zum unentbehrlichen

Werkzeug des Besitzers.

Verlangen Sie Spezialprospekte.



**B.A.G. TURGI**

*B.A.G. - Leuchtkörper für besseres Licht*

In allen Fachgeschäften und im Musterlager der B. A. G. Stampfenbachstrasse 15, Zürich

*Zeit ist Geld  
darum*

## Personen- Suchanlagen

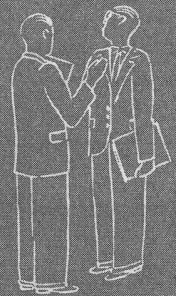


Immer mehr Besitzer von Haus-Telephonanlagen erkennen, dass eine Personen-Suchanlage ihren Telephonbetrieb ganz wesentlich verbessert.

Wartezeiten bei auswärtigen Gesprächen werden verkürzt oder sogar ganz vermieden. Dies ist bei der heutigen Überlastung der Telephonnetze ausserordentlich wichtig.



Suchanlagen sollen ihren Zweck einwandfrei erfüllen, in der Bedienung und Arbeitsweise sehr einfach und dazu vor allem auch preiswert sein.



Hasler Personen-Suchanlagen zeichnen sich aus durch ihren niedrigen Anschaffungspreis und die, dank ihrer Betriebssicherheit, verschwindend kleinen Kosten für den Unterhalt.

Sie werden deshalb aus einer unverbindlichen Besprechung mit unsern Fachleuten sicher Nutzen ziehen.

**Hasler AG Bern**

WERKE FÜR TELEPHONIE UND PRÄZISIONSMECHANIK

**Büro Zürich**

RAHNHOFSTRASSE 108 TEL. NR. 2722 58

# GEBRÜDER RÜTTIMANN

Aktiengesellschaft für elektrische Unternehmungen

## ZUG

Telephon (042) 4 11 25

---

**Spezialgeschäft für Frei- und Kabelleitungen jeder Art**  
**Schwebbahnen · Trolleybus- und Bahnleitungen**

# SPEZIALBETON A.-G., STAAD



TONHALLE UND  
KONGRESSGEBAUDE  
1939

Treppenanlagen

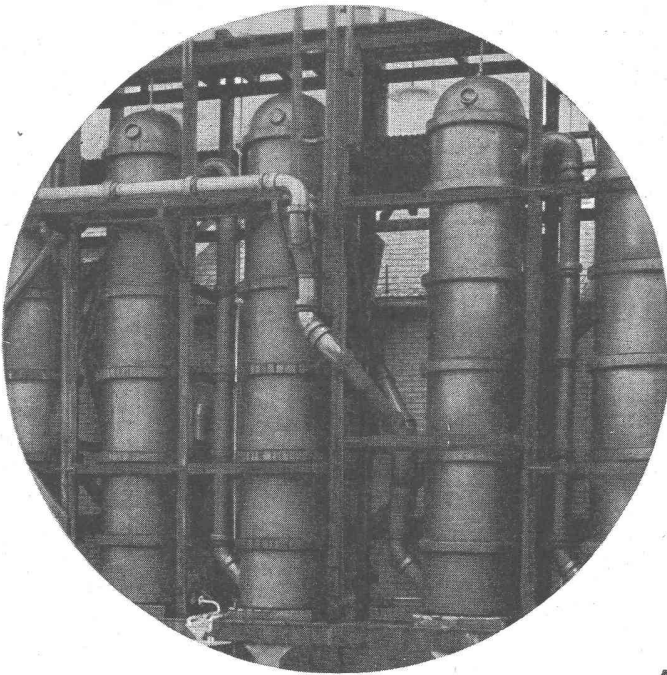
Fassaden-  
verkleidungen

Bodenbeläge

Eisenbeton-  
sprossenfenster

Treppenaufgang, Tonhalle.

# Steinzeug-Embrach



## Chemische Industrie

Gefässe, Rohrleitungen, Apparate, Pumpen, Ventilatoren usw. aus garantiert säurefesten, dichten keramischen Materialien

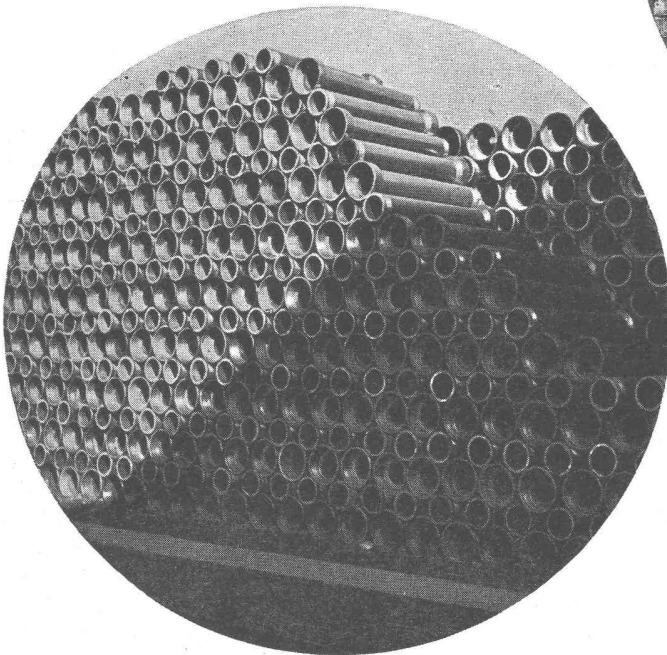
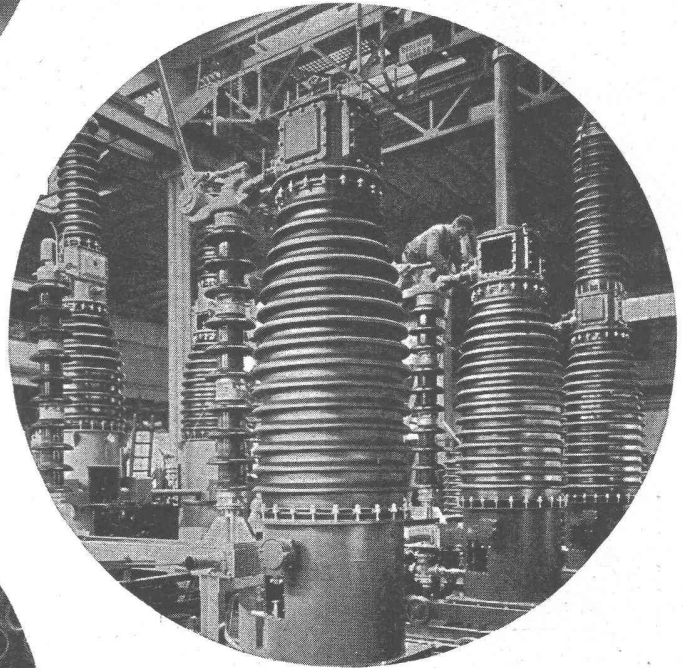
Spezialitäten:

**Embrachit** für rasche Wärmewechsel

**Thermosil** mit hoher Wärmeleitfähigkeit

## Elektro-Industrie

Grossdimensionierte Isolierkörper für den Apparatebau aus porzellanähnlichem Werkstoff „Embrit“ mit hoher mechanischer und elektrischer Festigkeit



## Baugewerbe

Sämtliche Artikel für Kanalisationen, Entlüftungskanäle, Filterrohre, Futtertröge usw. aus salzglasiertem, säurebeständigem und frostsicherem Steinzeug

# STEINZEUGFABRIK EMBRACH AG. EMBRACH