

**Zeitschrift:** Schweizerische Bauzeitung  
**Herausgeber:** Verlags-AG der akademischen technischen Vereine  
**Band:** 65 (1947)  
**Heft:** 34

## **Titelseiten**

### **Nutzungsbedingungen**

Die ETH-Bibliothek ist die Anbieterin der digitalisierten Zeitschriften auf E-Periodica. Sie besitzt keine Urheberrechte an den Zeitschriften und ist nicht verantwortlich für deren Inhalte. Die Rechte liegen in der Regel bei den Herausgebern beziehungsweise den externen Rechteinhabern. Das Veröffentlichen von Bildern in Print- und Online-Publikationen sowie auf Social Media-Kanälen oder Webseiten ist nur mit vorheriger Genehmigung der Rechteinhaber erlaubt. [Mehr erfahren](#)

### **Conditions d'utilisation**

L'ETH Library est le fournisseur des revues numérisées. Elle ne détient aucun droit d'auteur sur les revues et n'est pas responsable de leur contenu. En règle générale, les droits sont détenus par les éditeurs ou les détenteurs de droits externes. La reproduction d'images dans des publications imprimées ou en ligne ainsi que sur des canaux de médias sociaux ou des sites web n'est autorisée qu'avec l'accord préalable des détenteurs des droits. [En savoir plus](#)

### **Terms of use**

The ETH Library is the provider of the digitised journals. It does not own any copyrights to the journals and is not responsible for their content. The rights usually lie with the publishers or the external rights holders. Publishing images in print and online publications, as well as on social media channels or websites, is only permitted with the prior consent of the rights holders. [Find out more](#)

**Download PDF:** 03.02.2026

**ETH-Bibliothek Zürich, E-Periodica, <https://www.e-periodica.ch>**

# SCHWEIZERISCHE BAUZEITUNG

WOCHENSCHRIFT FÜR ARCHITEKTUR / INGENIEURWESEN / MASCHINENTECHNIK

REVUE POLYTECHNIQUE SUISSE

ORGAN DES S.I.A. SCHWEIZERISCHER INGENIEUR- UND ARCHITEKTEN-VEREIN  
UND DER G.E.P. GESELLSCHAFT EHEMAL. STUDIERENDER DER EIDG. TECHN. HOCHSCHULE  
GEGRÜNDET 1883 VON ING. A. WALDNER / HERAUSGEGEBEN VON ING. W. JEGHER

## AUFZÜGE LERCH

AUG. LERCH, ZÜRICH

Oetenbachgasse 5

Telephon 23 30 00

für Briefe, Speisen, Waren erstellt

### ANZEIGE

Von der Maschinenfabrik Oerlikon haben wir die

#### Abteilung Kranbau

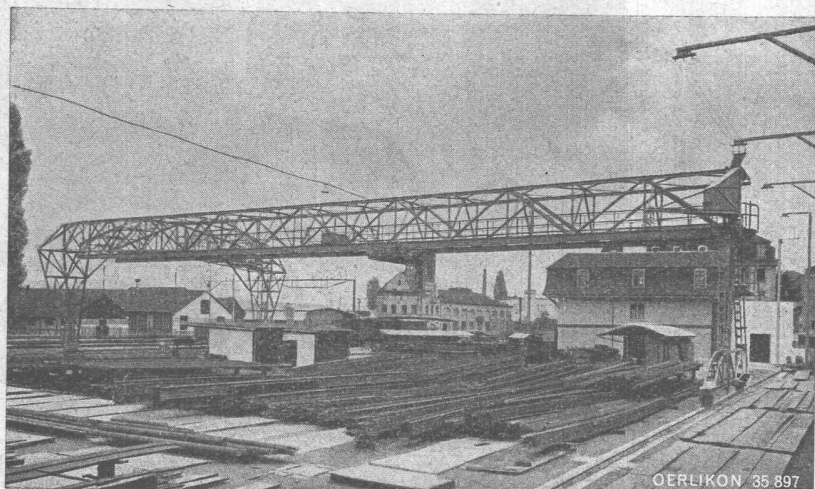
übernommen und erstellen nunmehr

#### betriebsfertige Krane Bauart „Oerlikon“

(Drehkrane, Verladebrücken, fahrbare und stationäre Bockkrane,  
Laufkrane und Turmkrane)

### Eisenbaugesellschaft Zürich

Limmatplatz 7 - ZÜRICH 31 - Telephon 23 16 93



OERLIKON 35 897

Verladebrücke in Wollishofen



Reisszeuge - Reissbretter  
Alle Zeichenutensilien

GEBRÜDER SCHOLL AG

Poststrasse 3 ZÜRICH Tel. (051) 23 76 80

#### Verlag

W. Jegher & A. Ostertag, Dianastrasse 5,  
Zürich / Tel. 23 45 07 / Postcheck VIII 6110

#### Postadresse:

Schweiz. Bauzeitung, Postfach 39, Zürich  
Für den Buchhandel in Kommission bei  
Rascher-Verlag, Limmatquai 50, Zürich

#### Anzeigen-Verwaltung

Mosse - Annoncen AG., Limmatquai 94,  
Zürich / Tel. 32 68 17 / Postcheck VIII 1027

*pro memoria*

30./31. August

## Generalversammlung des S.I.A.

in Davos



#### INHALT

Das Kiessand-Werk Littau. Von	
L. Bendel . . . . .	457*
Teilerwerbsfähigkeit . . . . .	462
Verkehrsverbindung See — Bahnhof	
in Zürich. Von S. Zipkes . . . . .	464*

#### MITTEILUNGEN:

Hawkesburgriver-Brücke . . . . .	465
Wasserkraftanlage Gerlos . . . . .	465
Abzweigrohre von Druckleitungen . . . . .	466*
Feuersicherheit von Gebäuden . . . . .	466
Spitalbauten in den USA . . . . .	466
Schweizer Heimatschutz . . . . .	466
E. T. H., Professortitel . . . . .	466
Amerikanische Restaurants . . . . .	466

#### MITTEILUNGEN DER VEREINE:

S. I. A.-Sektion Bern, Vortragsabend	
16. 6. 47 . . . . .	466

\* Bilder