

Zeitschrift: Schweizerische Bauzeitung
Herausgeber: Verlags-AG der akademischen technischen Vereine
Band: 65 (1947)
Heft: 33

Werbung

Nutzungsbedingungen

Die ETH-Bibliothek ist die Anbieterin der digitalisierten Zeitschriften auf E-Periodica. Sie besitzt keine Urheberrechte an den Zeitschriften und ist nicht verantwortlich für deren Inhalte. Die Rechte liegen in der Regel bei den Herausgebern beziehungsweise den externen Rechteinhabern. Das Veröffentlichen von Bildern in Print- und Online-Publikationen sowie auf Social Media-Kanälen oder Webseiten ist nur mit vorheriger Genehmigung der Rechteinhaber erlaubt. [Mehr erfahren](#)

Conditions d'utilisation

L'ETH Library est le fournisseur des revues numérisées. Elle ne détient aucun droit d'auteur sur les revues et n'est pas responsable de leur contenu. En règle générale, les droits sont détenus par les éditeurs ou les détenteurs de droits externes. La reproduction d'images dans des publications imprimées ou en ligne ainsi que sur des canaux de médias sociaux ou des sites web n'est autorisée qu'avec l'accord préalable des détenteurs des droits. [En savoir plus](#)

Terms of use

The ETH Library is the provider of the digitised journals. It does not own any copyrights to the journals and is not responsible for their content. The rights usually lie with the publishers or the external rights holders. Publishing images in print and online publications, as well as on social media channels or websites, is only permitted with the prior consent of the rights holders. [Find out more](#)

Download PDF: 22.02.2026

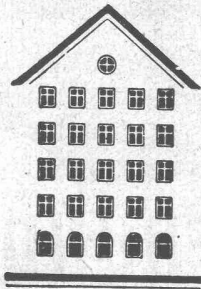
ETH-Bibliothek Zürich, E-Periodica, <https://www.e-periodica.ch>

SCHWEIZERISCHE BAUZEITUNG

WOCHENSCHRIFT FÜR ARCHITEKTUR / INGENIEURWESEN / MASCHINENTECHNIK
REVUE POLYTECHNIQUE SUISSE

ORGAN DES S. I. A. SCHWEIZERISCHER INGENIEUR- UND ARCHITEKTEN-VEREIN
UND DER G. E. P. GESELLSCHAFT EHEMAL. STUDIERENDER DER EIDG. TECHN. HOCHSCHULE
GEGRÜNDET 1883 VON ING. A. WALDNER / HERAUSGEGEBEN VON ING. W. JEGHER

Fenster



Kiefer Zürich

**SCHINDLER-GERÄUSCHLOS
ZUVERLÄSSIG**
AUFZÜGE

SCHINDLER & C^{IE} AG
LUZERN GEGR. 1874

AG. FÜR GRUNDWASSERBAUTEN, BERN

Injektionen mit Zement, Chemikalien, Bitumen etc.

Durisol

**BAUPLATTEN ohne und mit ARMIERUNG für ISOLIERUNG
AUSFACHUNG, DECKEN- und FLACHDACHKONSTRUKTIONEN
grossflächige DECKENHOURDIS, HOHLBLOCKMAUERSTEINE**

DURISOL AG. FÜR LEICHTBAUSTOFFE DIETIKON • TEL. 918665

Verlag

W. Jegher & A. Ostertag, Dianastrasse 5,
Zürich / Tel. 23 45 07 / Postcheck VIII 6110

Postadresse:

Schweiz. Bauzeitung, Postfach Selnau, Zürich
Für den Buchhandel in Kommission bei
Rascher-Verlag, Limmatquai 50, Zürich

Bezugspreise

Einzelheft Fr. 1.30 — Abonnements:

12 Monate	6 Monate	3 Monate
Schweiz Ausland	Schweiz Ausland	Schweiz Ausland
54.— 60.—	27.— 30.—	13.50 15.—

Für Mitglieder des S. I. A., der G. E. P.
und des Schweiz. Techniker-Verbandes,
sowie für Studierende der E. T. H. er-
mässigte Preis-Kategorien nach Tarif.

Anzeigen-Verwaltung

Mosse - Annoncen AG., Limmatquai 94,
Zürich / Tel. 32 68 17 / Postcheck VIII 1027

INHALT

Pendelwinkel und Drehzahlsschwan- gungen der Kolbenmaschinen. Von A. Kleiner	443*
Wohnbauten. Von Arch. G. L. Keller	448*
Luftbeton. Von Ad. Zuppinger	450

MITTEILUNGEN:

S. A. de l'Energie de l'Ouest-Suisse	451
Viadukt von Nogent-sur-Marne	452
Verpackung der amerikanischen Re- serveflotte	452
Unterirdische Anlagen	453
Kurs für Regionalplanung im En- gadin	453
Die «Niederländische Technische Unie»	453
Persönliches	454

LITERATUR

Lehrbuch der Photogrammetrie. Von M. Zeller / A. v. Speyr	454
Ich wähle die Freiheit. Von V. Krav- chenko / E. Winkler	455
Bernische Kraftwerke und Kraft- werke Oberhasli. Von C. F. Koll- brunner	455
Der Dampfbetrieb der Schweizeri- schen Eisenbahnen. Von A. Moser / A. Ostertag	456
Neuigkeiten	456

NEKROLOGE

Lazare Grood	456
------------------------	-----

MITTEILUNGEN DER VEREINE

S. I. A. Sektion Bern	456
---------------------------------	-----

* Bilder

GLASDÄCHER

in kittlosem System „KULLY“

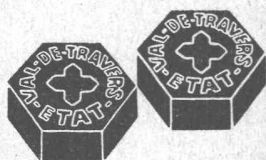
GLASDACHWERKE OLTEN

A. KULLY, Dipl.-Ing., OLTEN

GEGRÜNDET 1854
TEL. 539 01 und 02

Naturasphalt von Travers

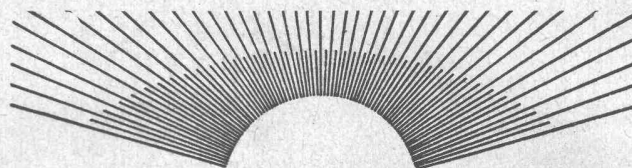
Flachdächer, Terrassen
Isolierungen, Straßen



OFA

Zetter AG.
Solothurn

Ausführende Firmen in der ganzen Schweiz



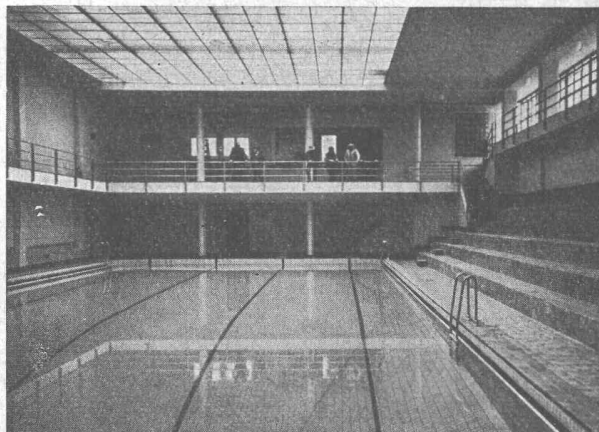
PFRUNDERLICHT

Die Bewohner oder Besucher sehen nicht die Beleuchtung, sondern den beleuchteten Raum. Meine Arbeit setzt die des Architekten „ins rechte Licht“.

OSCAR PFRUNDER

Neutrale Beratung für und Ausführung von Industrie-,
Büro- und Ladenbeleuchtung

Zürich 1, Löwenstrasse 59, Telefon (051) 25 11 13



Neues Hallenschwimmbad Sommerleist, Bern, v. Sinner & Begeler, Arch., Bern

BERNHARD HITZ + USTER

Fugenlose SPRAY LIMPET ASBEST-
Akustik- und Schallschluckbeläge
Akustikplatten für Decken- und Wandbeläge

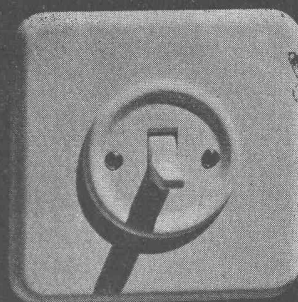
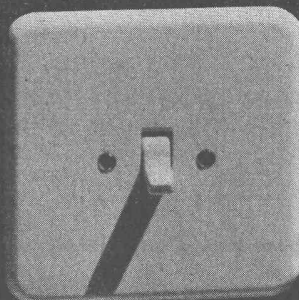
SPRAY LIMPET ASBEST-Akustikbeläge an den
Decken — 310 m² — im neuen und alten Hallenschwimmbad fugenlos aufgespritzt

Die neuen Unterputz-Kippschalter
Serien 71300 / 75300

Feller

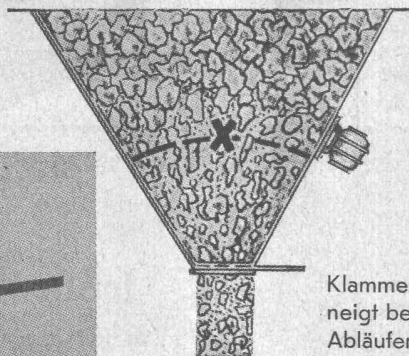
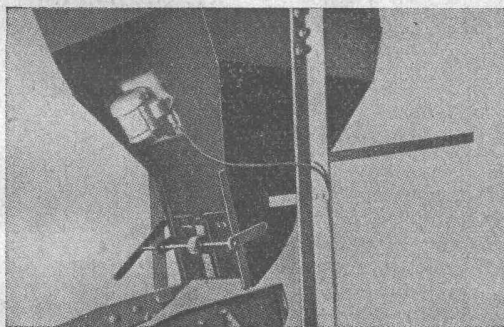


Adolf Feller AG. Horgen Fabrik elektrischer Apparate



Alles fliesst

gleichmässig und störungsfrei



*Kennen Sie unsere
Vibrationsapparate*

TRILLOR

zur Rüttelung von Silos?

Klammes und backendes Material
neigt bekanntlich in trichterförmigen
Abläufen zur Brückenbildung.

Durch Anbringung unserer Vibrationsapparate wird dieser Uebel-
stand vollkommen behoben und ein gleichmässiger Fluss bei
Öffnung des Siloschiebers erreicht. — **Leichte Montage.**
Geringer Kraftbedarf. Ruhiger, fast geräuschloser Gang.

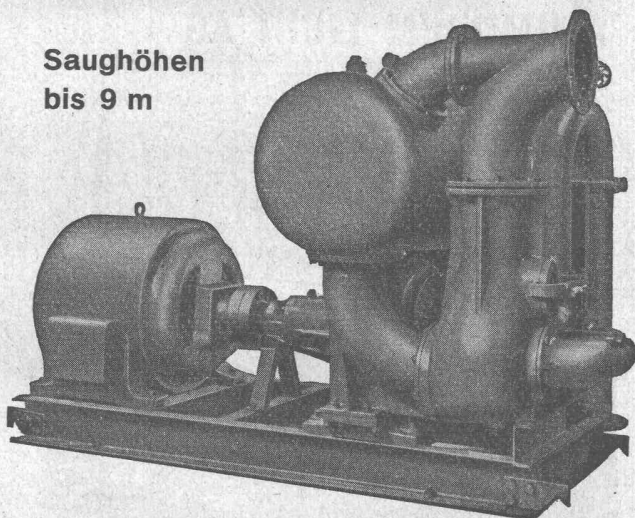
STORRER & CO., ZÜRICH Florastrasse 1 - Tel. (051) 32 77 22

Selbstansaugende, ventillose

Baupumpen

System Lauchenaier

Saughöhen
bis 9 m

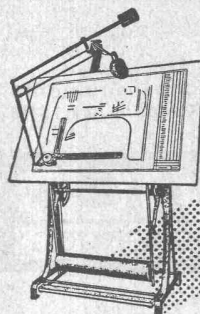


Leistungen 1 bis 500 Liter/Sek. Kein Bodenventil. Keine
Klappe im Saugstutzen. Keine Hilfs-Vakuum-Pumpe.
Jederzeitiges automatisches Ansaugen auch nach Luft-
eintritt im Saugrohr. Keine reibenden, sich abnützenden
Dichtungsflächen, daher **unempfindlich**, gegen **Sand,**
Schlamm und Kies.

Maschinenfabrik a. Sihl a. Zürich

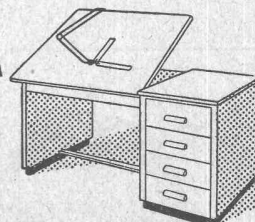
Gegründet 1871

Telephon (051) 23 35 14

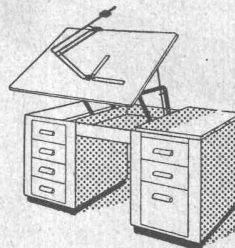


Zeichenständer RWD-EXACTA

Zeichenmaschinen, Reiss-
bretter, Lampen etc.

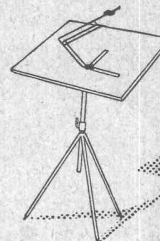
**ERZEUGNISSE**

ARCHITEKT-Zeichenpulte 5 Typen



HOVEKO-Zeichenpulte

Höhen- und Schrägstellung

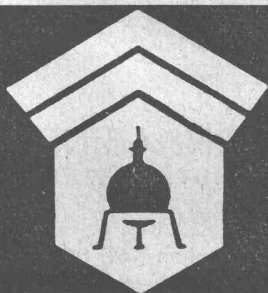


REX-Dreibein-Zeichenständer
Perfekt-Zeichenmaschinen

Verkauf durch Fachgeschäfte

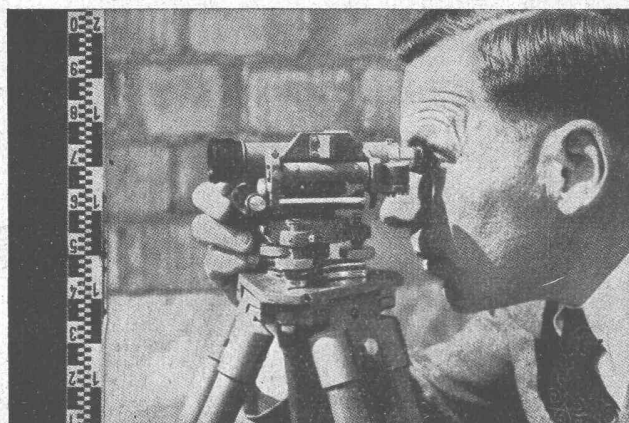


Dietikon-Zürich (Schweiz) Maschinenfabrik - Giesserei - Möbelfabrik

**Wallerdichte Beläge**

Spezial-Unternehmen:

Frick-Glass, Zürich-Altstetten



NIVELLIERINSTRUMENT NI

Horizontalkreis 360° oder 400°

Durch seine einfache Handhabung, robuste Bauart, hohe Genauigkeit und sein leichtes Gewicht spart es Ihnen Zeit und Arbeit.

Höhenfehler auf 1 km	± 5 mm
Fernrohrvergrößerung	18 X
Kürzeste Zielweite	1,60 m
Gewicht des Instrumentes	1 1/2 kg

Mit oder ohne Horizontalkreis sofort lieferbar

Verkaufs-A.-G.

Heinrich Wild's geodätische Instrumente
HEERBRUGG Telefon (071) 724 83

WILD
HEERBRUGG



**Präzisions-
Bau- und Möbelbeschläge**

INCA

Neusilber
Inca-Bonal, Aluminiumbeschläge
Inca-RZ 30, Zinklegierung

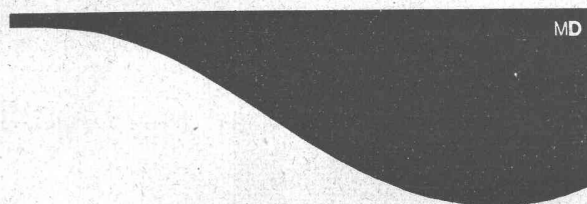
Bezug nur durch Eisenhandlungen

Fabrikant:

INJECTA A.G.

Spritzgußwerke u. Apparatefabrik
Teufenthal bei Aarau

Tel. 3 82 77



Im Dunkeln tappen

heißt man es, eine exakte Arbeit in schlechtem Lichte ausführen zu wollen. Aber auch bei einer soweit hellen Arbeitsplatzbeleuchtung wird der Arbeitende nervös, wenn er seine Augen oft auf ungünstig beleuchtete Gegenstände umstellen muß: das Tippfräulein in den Schatten der Walze, die Verkäuferin vom „Tageslicht“ ins Regal, den Buchhalter verwirrt das Glitzern seiner Tasten. Dies alles wird behoben durch

richtig verteiltes Licht

Die abgebildete Indirekt-Leuchte strahlt viel mehr Licht schräg ab als direkt nach oben, und leuchtet dadurch den ganzen Raum gleichmäßig aus. Sie ist ein Beispiel der hochwertigen Leuchten und Reflektoren der

ALUMINIUM-LICHT AG

Sihlstr. 22 Zürich Tel. (051) 25 89 88



Alzakierte Reflektoren tragen diese Marke



Wir fabrizieren
und liefern

schalldichte

TELEPHONKABINEN
TÜREN - FENSTER - WÄNDE

ANTIPHON A.G. Zürich 1 - Telephon (051) 32 15 00