

Zeitschrift: Schweizerische Bauzeitung
Herausgeber: Verlags-AG der akademischen technischen Vereine
Band: 65 (1947)
Heft: 30

Werbung

Nutzungsbedingungen

Die ETH-Bibliothek ist die Anbieterin der digitalisierten Zeitschriften auf E-Periodica. Sie besitzt keine Urheberrechte an den Zeitschriften und ist nicht verantwortlich für deren Inhalte. Die Rechte liegen in der Regel bei den Herausgebern beziehungsweise den externen Rechteinhabern. Das Veröffentlichen von Bildern in Print- und Online-Publikationen sowie auf Social Media-Kanälen oder Webseiten ist nur mit vorheriger Genehmigung der Rechteinhaber erlaubt. [Mehr erfahren](#)

Conditions d'utilisation

L'ETH Library est le fournisseur des revues numérisées. Elle ne détient aucun droit d'auteur sur les revues et n'est pas responsable de leur contenu. En règle générale, les droits sont détenus par les éditeurs ou les détenteurs de droits externes. La reproduction d'images dans des publications imprimées ou en ligne ainsi que sur des canaux de médias sociaux ou des sites web n'est autorisée qu'avec l'accord préalable des détenteurs des droits. [En savoir plus](#)

Terms of use

The ETH Library is the provider of the digitised journals. It does not own any copyrights to the journals and is not responsible for their content. The rights usually lie with the publishers or the external rights holders. Publishing images in print and online publications, as well as on social media channels or websites, is only permitted with the prior consent of the rights holders. [Find out more](#)

Download PDF: 21.02.2026

ETH-Bibliothek Zürich, E-Periodica, <https://www.e-periodica.ch>

SCHWEIZERISCHE BAUZEITUNG

WOCHENSCHRIFT FÜR ARCHITEKTUR / INGENIEURWESEN / MASCHINENTECHNIK
REVUE POLYTECHNIQUE SUISSE

ORGAN DES S.I.A. SCHWEIZERISCHER INGENIEUR- UND ARCHITEKTEN-VEREIN
UND DER G.E.P. GESELLSCHAFT EHEMAL. STUDIERENDER DER EIDG. TECHN. HOCHSCHULE
GEGRÜNDET 1883 VON ING. A. WALDNER / HERAUSGEGEBEN VON ING. W. JEGHER

GLASDACH

KITTLOS MIT BLEIBANDEN

Ausführung auf Holz, Eisen
und Beton + Umdecken
gekitteter Glasdächer

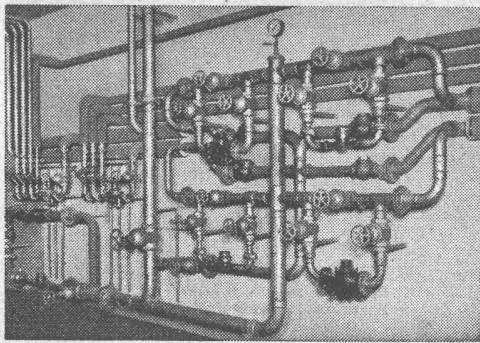
JAKOB SCHERRER SÖHNE

Allmendstrasse 5/7 + Tel. 25 79 80
ZÜRICH 2

GOLDENBOHM & CO.

Dufourstr. 47

Tel. 32 08 60, 32 47 75



Empfiehlt sich speziell
für Vorprojekte

**Sanitäre
Installationen**

**Technisches
Bureau**

Tiefbohr- und Baugesellschaft A.-G. Zürich-Bern

Grundwasserfassungen • Schnellfilter System „Peter“

Sondierbohrungen mit Entnahme ungestörter Bodenproben
Kernbohrungen im Fels - Injektionen

Werkzeug- und Bestandteilschränke Schubladenblocks Kleiderschränke



gesetzlich geschützt

Metallbau AG

Zürich-Albisrieden

Tel. (051) 27 06 79

Verlag

W. Jegher & A. Ostertag, Dianastrasse 5,
Zürich / Tel. 23 45 07 / Postcheck VIII 6110

Postadresse:

Schweiz. Bauzeitung, Postfach Selnau, Zürich
Für den Buchhandel in Kommission bei
Rascher-Verlag, Limmatquai 50, Zürich

Bezugspreise

Einzelheft Fr. 1.30 — Abonnements:

12 Monate	6 Monate	3 Monate
Schweiz Ausland	Schweiz Ausland	Schweiz Ausland
54.— 60.—	27.— 30.—	13.50 15.—

Für Mitglieder des S. I. A., der G. E. P.
und des Schweiz. Techniker-Verbandes,
sowie für Studierende der E. T. H. er-
mässigte Preis-Kategorien nach Tarif.

Anzeigen-Verwaltung

Mosse - Annoncen AG., Limmatquai 94,
Zürich / Tel. 32 68 17 / Postcheck VIII 1027

INHALT

Berechnung der Tragfähigkeit von Ramppfählen. Von E. Maag . . .	405*
Ausbauwürdigkeit von Wasserkraft- nutzungen. Von R. J. Oehler . . .	408*
Jahrhundertfeier der A. I. Lg. . .	411
Altersheim St. Elisabethen in Basel. Von Arch. H. Baur . . .	413*
Kirchen-Renovation Avers . . .	415

NEKROLOGE

G. Hammershaimb . . .	414*
-----------------------	------

MITTEILUNGEN

Flugzeuge für die Swissair . . .	414
Bahnhofstrasse in Zürich . . .	414
Ill-Wasserkraft, Vorarlberg . . .	414
Hales-Staumauer, T. V. A. . .	415
Schweiz. Mustermesse 1947 . . .	415
Persönliches . . .	415
Mangfallbrücke . . .	415
E. T. H. . . .	415

LITERATUR

Le bois / Campredon . . .	415
Rock tunneling / Prockter u. White .	415
Neuigkeiten . . .	415

MITTEILUNGEN DER VEREINE

S. I. A. Basel, Jahresbericht . . .	416
G. E. P., Gruppe Lugano, Jahresbe- richt . . .	416

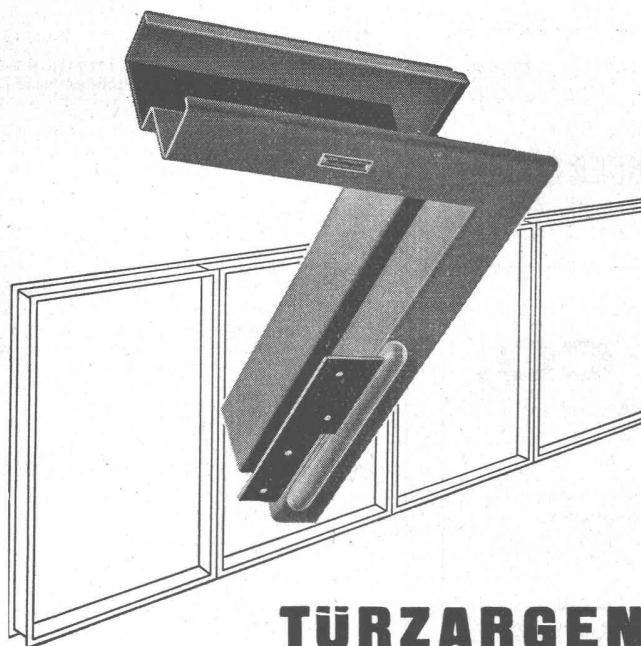
* Bilder



Wallerdichte Beläge

Spezial-Unternehmen:

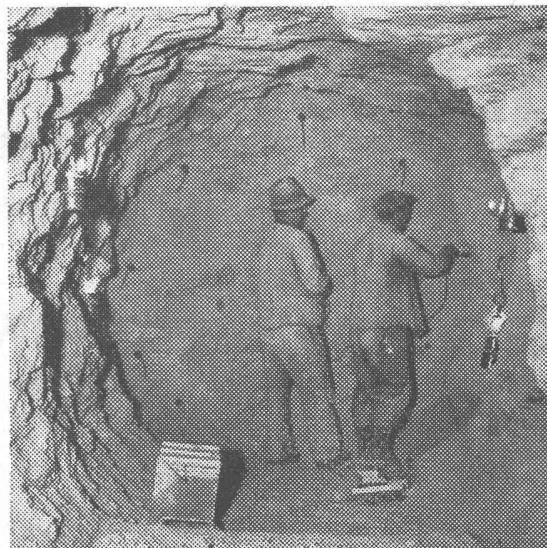
Frick-Glass, Zürich-Altstetten



TÜRZARGEN

für alle Verwendungszwecke,
in jeder beliebigen Profilierung,
mit u. ohne Dichtungen

GEBR. TUCHSCHMID
FRAUENFELD • ZÜRICH



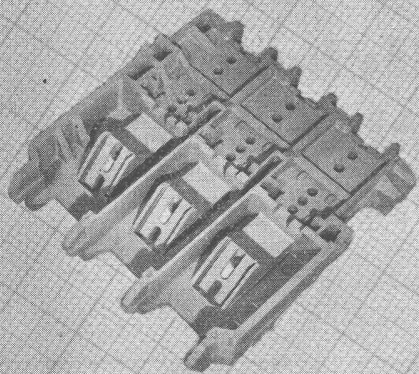
Stuag

Schweiz. Strassenbau- und
Tiefbau-Unternehmung A.G.

WANNER

- VENTILATOREN
- LUFTHEIZAPPARATE
- LUFTFILTER
- LÜFTUNGSANLAGEN

Wanner & Co. A.-G. Horgen



KONSTRUKTIONSTEILE

aus Kunstharz-Preßstoff

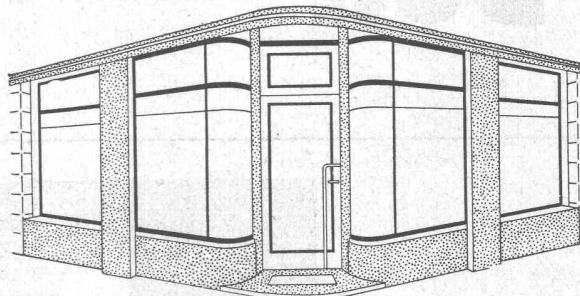
Für Apparatebau und Elektrotechnik

Nach Kundenzeichnungen

Bis zu den grössten Abmessungen

MICAFIL AG. ZÜRICH

Pfander



Schaufenster

Neuzeitliche Konstruktionen in allen Metallen
als Spezialität

PFANDER & CO. ZÜRICH

METALL-KONSTRUKTIONEN

Dübendorfstrasse 227 + Telefon 46 77 33

FÜR HÖCHSTE ANFORDERUNGEN

**SCHINDLER
AUFZÜGE**

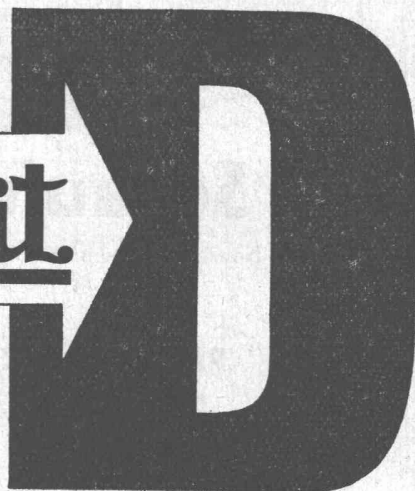
SCHINDLER & CO. A.G.
LUZERN. GEGR. 1874

KRIENS
Bell

**Stahlbau • Hebezeuge
Transportanlagen
Kunstharzpressen**

Eternit

ETERNIT A.G.
NIEDERURNEN
TEL. (058) 41555



DRUCKROHRE

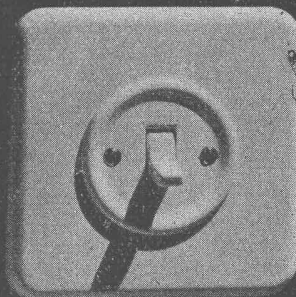
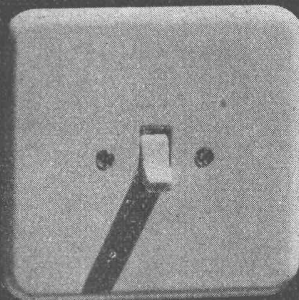
*sind korrosionssicher. Ihre
glatten Wandungen bedingen einen
sehr kleinen Fließwiderstand*

Die neuen Unterputz-Kippschalter
Serien 71300 / 75300

Feller



Adolf Feller AG. Horgen Fabrik elektrischer Apparate



MINERALÖL-TANKS AUS EISENBETON SYSTEM BORSARI

STEHEN SEIT 40 JAHREN UNUNTERBROCHEN IM GEBRAUCH
KEIN KORRODIEREN KEIN ROSTEN

HEIZÖL-TANKANLAGEN

FÜR HANDEL, INDUSTRIE, GESCHÄFTSHÄUSER, VILLEN

TEL. (051) 24 96 18

BORSARI & Co. ZOLLIKON-ZÜRICH

GEGR. 1873



Soeben eingetroffen:

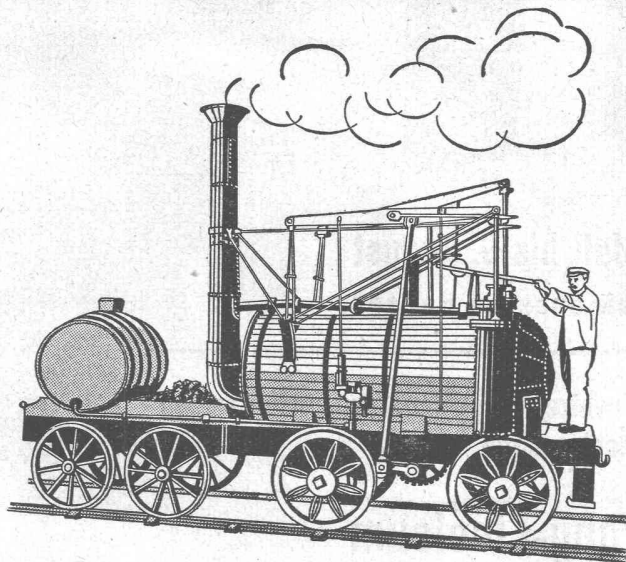
Gummi-Knie- und Hüftstiefel

erstklassige Importqualität, mit extra starkem Gleitschutzprofil, saubere Konfektion, in allen Grössen lieferbar

GUMMIHAUS TROXLER, ZÜRICH

Seidengasse 13

Telephon 25 77 68



Erste brauchbare Lokomotive, erbaut 1813 von Hedley

Im Museum . . . aber Kessel für Zentralheizungen

sind noch nach gleichen Grundsätzen gebaut wie vor 100 Jahren, arbeiten mit Wärmeverlusten von 30—50%. Jedoch

YGNIS

Zentralheizungskessel, automatisch für Oel und Kohle, erzielen ein bisher unerreichtes Auswerten der Brennstoffe, also

rasche Amortisation

Verlangen Sie Prospekte

YGNIS AG. LÖWENSTRASSE 3 - LUZERN
Telephon (041) 31616

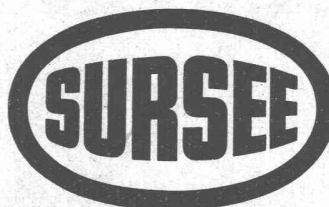
Schuhkratzroste

normalisiert, Grössen 30x50 cm, 40x60, 50x80, 60x100 cm, oder nach Mass.



Siegfried Keller + Co. Glasdachwerke
Wallisellen-Zürich Tel. (051) 93 2114

MD



der neue elektrische Haushaltsherd
unerreicht in der Form und seinen Vorteilen



SURSEE-WERKE A.G. SURSEE

Fabrik für Haushaltsherde und Grossküchenapparate Elektrisch-Gas-Holz/Kohlen
Auskünfte und Offerten durch Installationsgeschäfte und Elektrizitätswerke oder direkt



vom 16. Juli bis 9. August
im 2. Stock unseres Hauses

Ausser den bewährten schweizerischen Linoleumsorten zeigen wir vor allem das neue, hochwertige

Armstrong-Linoleum

ein amerikanisches Erzeugnis von hervorragender Qualität, das in den Vereinigten Staaten in riesigen Mengen verlegt wird und sich seit Jahren bestens bewährt hat. Mit fachkundiger Beratung, unverbindlichen Kostenvoranschlägen, Mustern und Referenzen stehen wir jederzeit zur Verfügung.

Telephon-Nr. (051) 27 02 70, Ipsophon-Nr. (051) 25 95 00

Jelmoli

GRANDS MAGASINS JELMOLI S.A., ZUERICH