

Objektyp: **Advertising**

Zeitschrift: **Schweizerische Bauzeitung**

Band (Jahr): **65 (1947)**

Heft 27

PDF erstellt am: **26.09.2024**

Nutzungsbedingungen

Die ETH-Bibliothek ist Anbieterin der digitalisierten Zeitschriften. Sie besitzt keine Urheberrechte an den Inhalten der Zeitschriften. Die Rechte liegen in der Regel bei den Herausgebern. Die auf der Plattform e-periodica veröffentlichten Dokumente stehen für nicht-kommerzielle Zwecke in Lehre und Forschung sowie für die private Nutzung frei zur Verfügung. Einzelne Dateien oder Ausdrucke aus diesem Angebot können zusammen mit diesen Nutzungsbedingungen und den korrekten Herkunftsbezeichnungen weitergegeben werden. Das Veröffentlichen von Bildern in Print- und Online-Publikationen ist nur mit vorheriger Genehmigung der Rechteinhaber erlaubt. Die systematische Speicherung von Teilen des elektronischen Angebots auf anderen Servern bedarf ebenfalls des schriftlichen Einverständnisses der Rechteinhaber.

Haftungsausschluss

Alle Angaben erfolgen ohne Gewähr für Vollständigkeit oder Richtigkeit. Es wird keine Haftung übernommen für Schäden durch die Verwendung von Informationen aus diesem Online-Angebot oder durch das Fehlen von Informationen. Dies gilt auch für Inhalte Dritter, die über dieses Angebot zugänglich sind.

SCHWEIZERISCHE BAUZEITUNG

WOCHENSCHRIFT FÜR ARCHITEKTUR / INGENIEURWESEN / MASCHINENTECHNIK
REVUE POLYTECHNIQUE SUISSE

ORGAN DES S.I.A. SCHWEIZERISCHER INGENIEUR- UND ARCHITEKTEN-VEREIN
UND DER G.E.P. GESELLSCHAFT EHEMAL. STUDIERENDER DER EIDG. TECHN. HOCHSCHULE
GEGRÜNDET 1883 VON ING. A. WALDNER / HERAUSGEGEBEN VON ING. W. JEGHER

Fenster



Kiefer Zürich

AUFZÜGE LERCH

für Briefe, Speisen, Waren erstellt

AUG. LERCH, ZÜRICH

Oetenbachgasse 5

Telephon 23 30 00

Scholl

Lichtpausrahmen
Lichtpauspapiere

GEBRÜDER SCHOLL AG
Poststrasse 3 ZÜRICH Tel. (051) 23 76 80

Durisol

BAUPLATTEN ohne und mit ARMIERUNG für ISOLIERUNG
AUSFACHUNG, DECKEN- und FLACHDACHKONSTRUKTIONEN
grossflächige DECKENHOURDIS, HOHLBLOCKMAUERSTEINE

DURISOL AG. FÜR LEICHTBAUSTOFFE DIETIKON • TEL. 918665

Verlag

W. Jegher & A. Ostertag, Dianastrasse 5,
Zürich / Tel. 23 45 07 / Postcheck VIII 6110

Postadresse:

Schweiz. Bauzeitung, Postfach Selnau, Zürich
Für den Buchhandel in Kommission bei
Rascher-Verlag, Limmatquai 50, Zürich

Bezugspreise

Einzelheft Fr. 1.30 — Abonnements:

12 Monate		6 Monate		3 Monate	
Schweiz	Ausland	Schweiz	Ausland	Schweiz	Ausland
54.—	60.—	27.—	30.—	13.50	15.—

Für Mitglieder des S. I. A., der G. E. P.
und des Schweiz. Techniker-Verbandes,
sowie für Studierende der E. T. H. er-
mässigte Preis-Kategorien nach Tarif.

Anzeigen-Verwaltung

Mosse - Annoncen AG., Limmatquai 94,
Zürich / Tel. 32 68 17 / Postcheck VIII 1027

INHALT

Raddruck bei Lokomotivantrieben. Von <i>K. Pflanz</i>	367*
Oberitalienischer Kunstführer 1947. Von <i>A. Sautier</i>	370*
Pfeilerkraftwerke. Von <i>E. Stambach</i>	374*
Unterhalt von Kraftwerkbauten. Von <i>A. Zuppinger</i>	374
NEKROLOGE	
Otto Seiler	376*
MITTEILUNGEN	
Erdbautagung in Brüssel	376
Energieversorgung der Vorortbahnen von Buenos Aires	377
Internat. Eisenbahnkongress	377
Sesselbahn Grindelwald-First	377
Baukosten in USA	377
Iron and Steel Institute	377
Baugeschichtl. Museum Zürich	377
Flugzeughallen	377
Konflikt im Baugewerbe	378
WETTBEWERBE	
Verwaltungsgebäude Liestal	378
Transhelvet. Kanal Morges-Vufflens	378
LITERATUR	
Expertenbericht Hinterrheinwerk	378
Kantholz-Normung	378
Neuigkeiten	378
VORTRAGSKALENDER	378

* Bilder

FEINEISEN-KONSTRUKTIONEN

Schmiedeiserne Fenster für Fabrikbau
Schmiedeiserne Türen und Tore für Fabrik- u. Wohnungsbau
Schiebe-, Hub-, Flügel- und Kipptore
Eiserne Treppen und Podeste
Vordächer und Oberlichter
Fahrradständer, Lagergestelle, Blecharbeiten

Kurze Lieferfristen

EISEN-KONSTRUKTIONEN

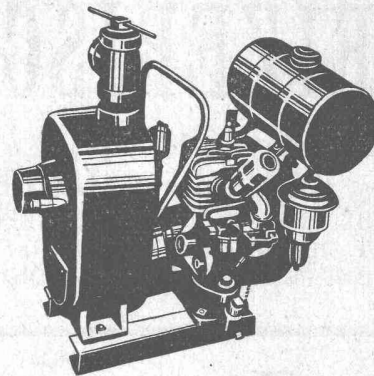
Eisenhochbau, Skelettbauten, Ständerkonstruktionen, Masten

M. WALDER, Eisenbau, **Othmarsingen** (Aarg.), Tel. (064) 851 39



Gurtengasse 3, Tel. 2 00 82

**Bezugsquellen nennt
Ihnen unser neutraler
Fachmann**

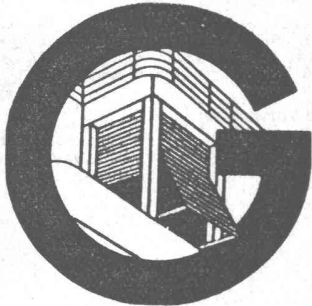


**Amerikanische
CARVER
Wasserpumpe**

für Hoch- und Tiefbau-
Unternehmungen
Landwirtschaft
Gärtnereien
Stadtverwaltungen

Antrieb: Benzinmotor, 4 Takt, hohe Leistung
Tragbares Modell: Leistung 11 350 Liter pro Stunde
Fahrbares Modell: auf Stosskarren mit luftbereiftem
Rad, Kapazität 37 850 Liter pro Stunde

Verlangen Sie Prospekte und Vorführung durch
ROTOR-ELECTRIC LTD. ZÜRICH
Stampfenbachstrasse 42 Postfach 556 Sihlpost



Rolladenfabrik A. GRIESSER A.G.

AADORF	Basel	Bern	Genf	Lausanne	Zürich
(052) 4 71 12	(061) 3 59 08	(031) 2 92 61	(022) 2 53 84	(021) 3 32 72	(051) 23 73 98

**Holzrolladen
Stahlrolladen**

**Stoffstoren
Jalousieladen**

**Kipptore
Klapptreppen**

**Wasser-
Aufbereitung**

Rostverhinderung, Entsäuerung, Enteisung
Bildung der Rostschuttschicht zur Verhinderung der
Korrosion durch

**SCHWEIZERISCHES
MAGNO**



HYDRO-MAGNO

Société anonyme pour l'hydrologie

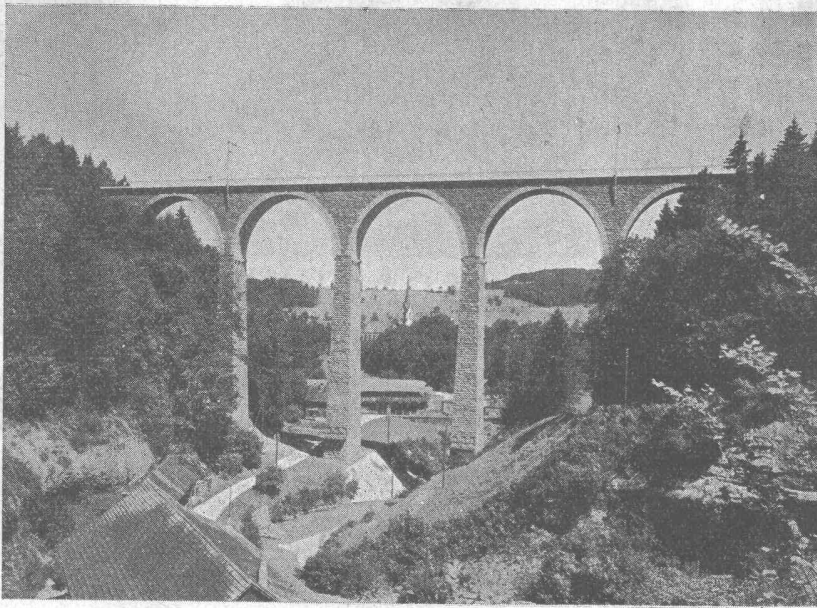
BEX (Vd) Tél. 5 22 19

Siège social:
Genève



Techn. Leiter: **F. BOVARD**, Ing. Früher Prüfer & Patentamt





1945 SBB Guggenlochbrücke bei Lütisburg 800 m²

Brücken- Isolierungen

mit Bitumen-Jutegewebeplatten

„Mammut“

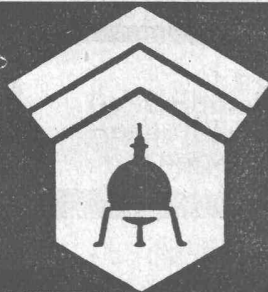


Asphalt-Emulsion A.-G., Zürich

Telephon 25 88 66

Löwenstrasse 11

Dachpappenfabrik und
Unternehmung für
Asphaltarbeiten



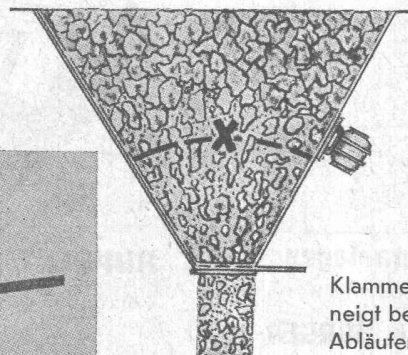
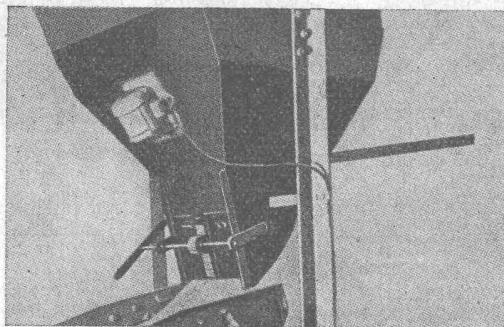
Wallerdichte Beläge

Spezial-Unternehmen:

Frick-Glass, Zürich-Altstetten

Alles fliesst

gleichmässig und störungsfrei



*Kennen Sie unsere
Vibrationsapparate*

TRILLOR

zur Rüttelung von Silos?

Klammes und backendes Material
neigt bekanntlich in trichterförmigen
Abläufen zur Brückenbildung.

Durch Anbringung unserer Vibrationsapparate wird dieser Uebel-
stand vollkommen gehoben und ein gleichmässiger Fluss bei
Öffnung des Siloschiebers erreicht. — **Leichte Montage.**
Geringer Kraftbedarf. Ruhiger, fast geräuschloser Gang.

STORRER & CO., ZÜRICH Florastrasse 1 - Tel. (051) 32 77 22

GLASDÄCHER

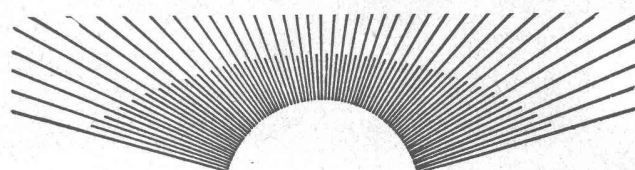
in kittlosem System „KULLY“

GLASDACHWERKE OLTEN
A. KULLY, Dipl.-Ing., OLTEN GEGRÜNDET 1854
 TEL. 539 01 und 02

Der schönste Glasfilm

wenn Ihre Böden mit **WALPOLIN Glasfilm imprägniert** sind, erübrigt sich jedes Wischen und Spänen, weil der Boden einfach nass gewischt werden kann. Jeder Boden immer wie neu, gleitsicherer Hochglanz, lange Haltbarkeit. Kostenpunkt der Imprägnierung 50 Cts. bis 1 Fr. per Quadratmeter. Verlangen Sie Prospekte beim Fabrikant

J. Walser (WABOOL) Chem. Fabrik Zürich 11
 Ueberlandstr. 95, Telephon (051) 46 63 20



PFRUNDERLICHT

Ein objektives Urteil bei jemandem vorauszusetzen, der an ein Fabrikations- oder Verkaufsprogramm gebunden ist, übersteigt, was man von einem Menschen erwarten darf. — Mein Projekt verpflichtet Sie nicht, mich als Lieferanten beizuziehen.

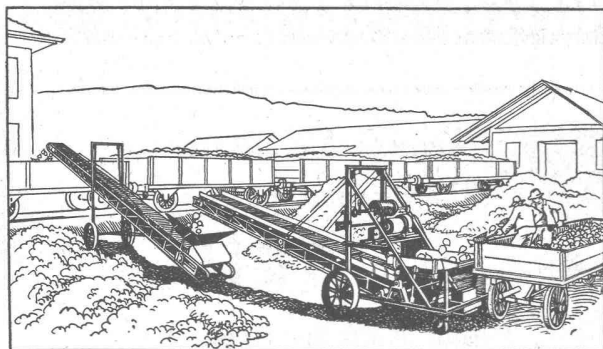
OSCAR PFRUNDER

Neutrale Beratung für und Ausführung von Industrie-,
 Büro- und Ladenbeleuchtung
 Zürich 1, Löwenstrasse 59, Telephon (051) 25 11 13

Beton - Christen

W.Christen & Cie Zementwarenfabrik Basel Tel 2 88 80

Unser Hauptkatalog für
 Ihre sämtlichen Projektierungen an
 Hoch-, Tief- und Gartenbauarbeiten.
 Verlangen Sie unsere Offerten.



Bandförderer, Bederwerke und Förderanlagen
 aller Art für Sand, Kies und Kohle etc.

SUTER - STRICKLER SOHN Maschinenfabrik HORGEN



RUPPERT, SINGER & CIE AG/ZÜRICH

Vulkanstraße 116 / Tel. (051) 25 53 53 / Gegr. 1884

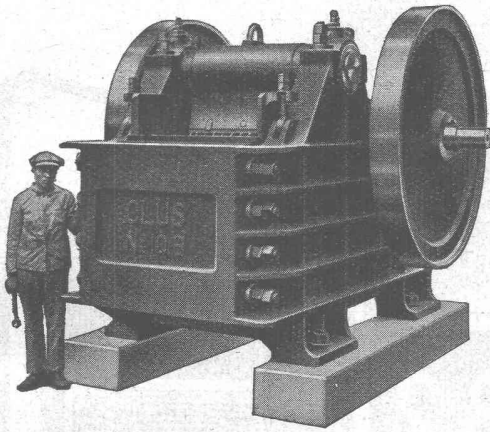
KLINKER

braun, rot, gelb für
 Böden, Wandbelag, Cheminées, Fassaden

AG. VERBLENDSTEINFABRIK LAUSEN

Telefon (061) 7 24 04

Ständige Ausstellung unserer Erzeugnisse in der SCHWEIZER BAUZENTRALE ZÜRICH, TALSTR. 9, BÜRSENBLOCK (Eintritt frei)



Hochleistungs-Steinbrecher „CLUS“

Ein- und Zweiswingerbrecher
 Kreisel-, Vor- und Reduktionsbrecher
 Sandwalzwerke, Sortier- und Waschmaschinen
 Unterwasser-Wasch- und Sortiermaschinen
 Vibrationssiebe etc.

Komplette Sand- und Kiesaufbereitungsanlagen für alle Leistungen und Ansprüche

Beratung und Kostenvoranschläge bereitwilligst

ROBERT AEBI & CIE., A.-G., ZÜRICH
 Ingenieurbureau und Maschinenfabrik **Telephon 23 17 50**

Zweigniederlassung in Zollikofen/Bern



Präzisions-
 Bau- und Möbelbeschläge

INCA

Neusilber

Inca-Bonal, Aluminiumbeschläge

Inca-RZ 30, Zinklegierung

Bezug nur durch Eisenhandlungen

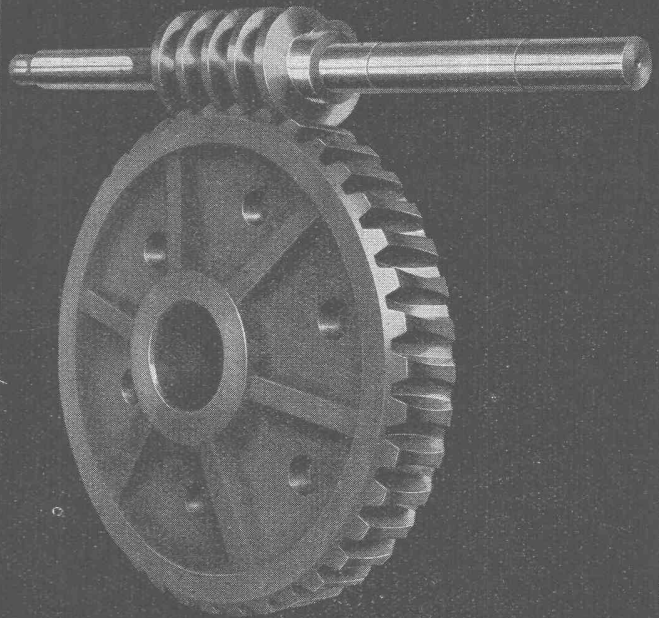
Fabrikant:

INJECTA A.G.

Spritzgußwerke u. Apparatefabrik
 Teufenthal bei Aarau

Tel. 3 82 77

ZAHNRÄDERFABRIK



Sauter/Bachmann & Cie
Netstal/Gl.

ANNEN



liefern **sämtliche Baueisen,**
 sowie alle **übrigen Baumaterialien**

Tel. 23038



Armierungsnetze
für Betonstrassenbau, Hoch- und Tiefbau

Küderli & Co. vorm. Baer & Co. Zürich
Tel. 051 - 25 27 90

Pestalozzi & Co. Zürich
Tel. 051 - 25 16 40

Julius Schoch & Co. Zürich
Tel. 051 - 24 46 60



SchenkerStoren

Schönenwerd (Sol.) Tel. (064) 3 13 52

Vertretungen: Zürich: Tel. (051) 32 65 60
Luzern: Tel. (041) 2 99 68
Lausanne: Tel. (021) 3 45 47
Lugano: Tel. (091) 2 22 13



**Kombinations-
Möglichkeiten**

für Schwachstrom-Anlagen zu verpassen, kann Sie viel Geld kosten. Je nach der Organisation Ihres Betriebes benötigen Sie verschiedene Schwachstromanlagen. Diese müssen einander ergänzen. Aber auch die Leitungsnetze für verschiedene Anlagen lassen sich rationell zusammenfassen.

Unsere Fabrikation, Projektierung, Installation sind auf diese Kombinationsmöglichkeiten eingerichtet.

25 Jahre Schwachstrom

Telephon, Zahlensignal - Suchanlagen
VIVAVOX-Direktsprech-Anlagen
Lichtruf, Elektrische Uhren

Autophon AG. SOLOTHURN

Technische Bureaux:
ZÜRICH Gottfried Kellerstr. 5
BASEL Peter Merianstr. 54
BERN Monbijoustr. 6