

Zeitschrift: Schweizerische Bauzeitung
Herausgeber: Verlags-AG der akademischen technischen Vereine
Band: 65 (1947)
Heft: 26: 100 Jahre Schweizer Eisenbahnen: 2. Heft

Werbung

Nutzungsbedingungen

Die ETH-Bibliothek ist die Anbieterin der digitalisierten Zeitschriften auf E-Periodica. Sie besitzt keine Urheberrechte an den Zeitschriften und ist nicht verantwortlich für deren Inhalte. Die Rechte liegen in der Regel bei den Herausgebern beziehungsweise den externen Rechteinhabern. Das Veröffentlichen von Bildern in Print- und Online-Publikationen sowie auf Social Media-Kanälen oder Webseiten ist nur mit vorheriger Genehmigung der Rechteinhaber erlaubt. [Mehr erfahren](#)

Conditions d'utilisation

L'ETH Library est le fournisseur des revues numérisées. Elle ne détient aucun droit d'auteur sur les revues et n'est pas responsable de leur contenu. En règle générale, les droits sont détenus par les éditeurs ou les détenteurs de droits externes. La reproduction d'images dans des publications imprimées ou en ligne ainsi que sur des canaux de médias sociaux ou des sites web n'est autorisée qu'avec l'accord préalable des détenteurs des droits. [En savoir plus](#)

Terms of use

The ETH Library is the provider of the digitised journals. It does not own any copyrights to the journals and is not responsible for their content. The rights usually lie with the publishers or the external rights holders. Publishing images in print and online publications, as well as on social media channels or websites, is only permitted with the prior consent of the rights holders. [Find out more](#)

Download PDF: 22.02.2026

ETH-Bibliothek Zürich, E-Periodica, <https://www.e-periodica.ch>

SCHWEIZERISCHE BAUZEITUNG

WOCHENSCHRIFT FÜR ARCHITEKTUR / INGENIEURWESEN / MASCHINENTECHNIK
REVUE POLYTECHNIQUE SUISSE

ORGAN DES S.I.A. SCHWEIZERISCHER INGENIEUR- UND ARCHITEKTEN-VEREIN
UND DER G.E.P. GESELLSCHAFT EHEMAL. STUDIERENDER DER EIDG. TECHN. HOCHSCHULE
GEGRÜNDET 1883 VON ING. A. WALDNER / HERAUSGEGEBEN VON ING. W. JEGHER

GLASDACH

KITTLOS MIT BLEIBANDEN

Ausführung auf Holz, Eisen
und Beton + Umdecken
gekitteter Glasdächer

JAKOB SCHERRER SÖHNE

Allmendstrasse 5/7 + Tel. 25 79 80
ZÜRICH 2



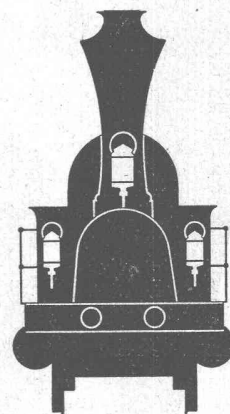
WALO BERTSCHINGER

BAUUNTERNEHMUNG ZÜRICH

Gelisebau
Industrieböden
Strassenbau

MD

SCHINDLER-GERÄUSCHLOS ZUVERLÄSSIG
SCHINDLER & C^{IE} AG
LUZERN GEGR. 1874
AUFZÜGE



100
JAHRE
SCHWEIZER
EISENBAHNEN

2. Heft

INHALT

Energieversorgung des elektr. Netzes der SBB. Von P. Tresch	349*
Entwicklung des schweiz. Eisenbahn- Sicherungs-Systems. Von K. Oehler	354*
Entwicklung elektr. Lokomotiven und Triebwagen. Von K. Sachs	359*
VORTRAGSKALENDER	366

* Bilder

SURSEE

der neue elektrische Haushaltsherd
Formschön · Praktisch · Zuverlässig



SURSEE-WERKE A.G. SURSEE

Fabrik für Haushaltsherde und Grossküchenapparate Elektrisch-Gas-Holz/Kohlen
Auskünfte und Offerten durch Installationsgeschäfte und Elektrizitätswerke oder direkt

SIEB- U. FESTSTOFFZERKLEINERUNGSMASCHINE

COMMINUTOR

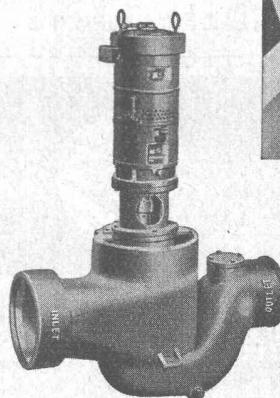
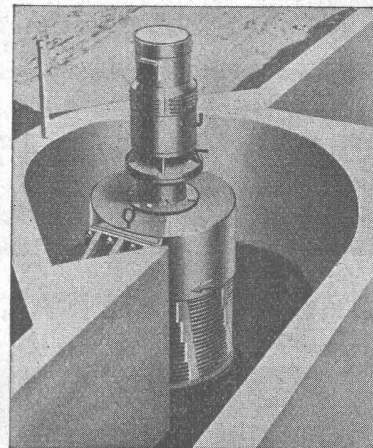
MODERNE ABWASSERBEHANDLUNG

FÜR KLÄRANLAGEN
UND
PUMPSTATIONEN

*

ERSETZT RECHENANLAGEN
KEINE VERSTOPFUNG VON
PUMPEN UND LEITUNGEN

TYPEN FÜR JEDE LEISTUNG
GERINGER
KRAFTVERBRAUCH



VERTRIEB FÜR DIE SCHWEIZ:

PISTA S.A.
GENÈVE - JONCTION

TEL. 5 53 93 - 94

Fahrbare und stationäre

Benzin- und Elektromotoren

für das Baugewerbe liefert kurzfristig:

Fritz Schilling, Maschinen- und Apparatebau,
Seengen (Aargau), Telefon 8 72 39.

Schutz

gegen Wärme- und Kälteverluste



W. KUNZ Isolierwerk, Zürich, Langstr. 80, Tel. (051) 27 49 49

Eine bautechnische Neuheit

Die
Steinschraubenplatte

zur Befestigung von

Tür- und Fensterrahmen

+ Pat. angemeldet

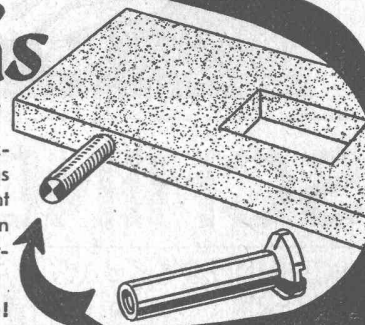
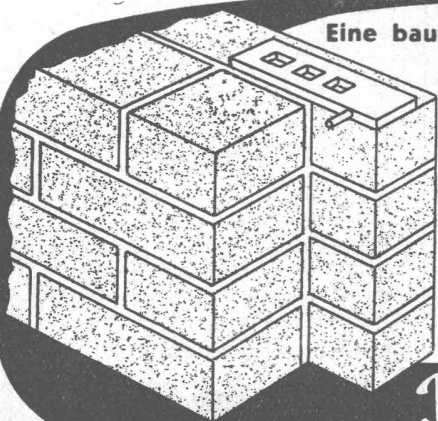
Sie besteht aus einer armierten Betonplatte zum direkten Einmauern in die Mörtelfuge. - Dadurch fällt das unwirtschaftliche Dübeln weg, das Mauerwerk wird nicht mehr erschüttert und die eingepressten Steinschrauben haben einen festen Sitz. Dieses Verfahren bietet ausserdem einen Preisvorteil.

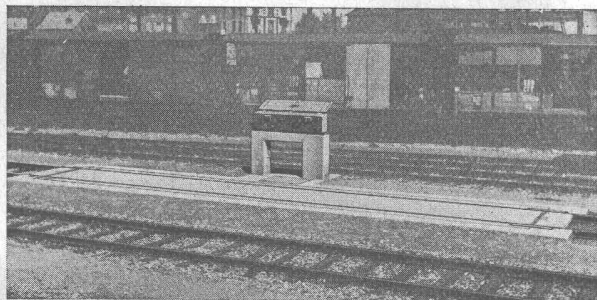
Verlangen Sie Muster und Preisunterlagen!

Plavis-Vertrieb Zürich

MORGARTENSTRASSE 12

TEL.: (051) 23 38 54





GIROUD OLTEN

Brückenwaage für Geleisefahrzeuge. Wiegefähigkeit 70 T. Normal-Type
SBB mit Betonbrücke in Rippenkonstruktion. Länge 11,6 m, Leichtbauart
Giroud, befahrbar für Lokomotiven bis 120 T. Gewicht.

MODERNE

GROSSWAAGEN

Mit Geleiseunterbrechung, ohne Hubwerk

- armierter Betonbrücke in Rippenkonstruktion, Leichtbauart Giroud
- patentierten, beweglichen Ueberfahrrampen mit automatischer Brückenarretierung
- torsionsfreiem Hebelwerk in Stahl
 - allseitig ausschwingbaren Kugelsupports
 - verstellbaren und auswechselbaren Schneiden nach Patent Giroud
 - kleinem Laufgewichtsbalken
 - leichtem Laufgewicht mit patentierter automat. Kerbenschutzvorrichtung
 - patentierter, gefederter Balkenarretierung
 - symmetrischem, leicht bedienbarem Billetdruckapparat
 - gefälligem und praktischem Balkenschutzkasten

ÜBER 150 GROSSWAAGEN

IN DEN LETZTEN 10 JAHREN GELIEFERT AN BAHNGESELLSCHAFTEN, INDUSTRIE UND GEWERBE

AG. DER MASCHINENFABRIK VON LOUIS GIROUD, OLTEN TEL. 062 - 54017

3847

Grundwasser-Isolierungen

KASP. WINKLER & CIE., ZÜRICH-ALTSTETTEN
Abt. für bituminöse, elastische Abdichtungen Tel. (051) 25 53 43



Seilbahnen

Transportanlagen aller Art

Wir liefern auch alle Einzelteile, sowie Seilwinden für die einfachsten und schwersten Verhältnisse

L. E. K *Küpfer*

MASCHINENFABRIK
STEFFISBURG

PROJEKTE BAULEITUNG AUSFÜHRUNG

*von Schaltanlagen für Hoch- und Nieder-
spannung*

Transformatorstationen

Fernmess- und Fernsteuerungsanlagen

Kabelanlagen und Freileitungen

Bahn- und Trolleybusfahrleitungen

*Elektr. Anlagen für grössere Wohn-
bauten, Geschäftshäuser und Fabriken*

Installationskontrollen für Gemeinden

Gutachten und Expertisen

Saxer & Wieland, St. Gallen

Elektrotechn. Büro und Unternehmung
Telephon (071) 2 83 74 Burggraben 2



Eisenhoch- und Brückenbau
Fachwerkkonstruktionen
Ständer und Masten

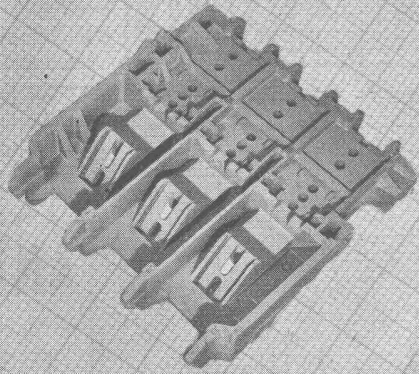
GEBR. TUCHSCHMID
FRAUENFELD + ZÜRICH

OFFRES D'EXPLOITATION DE BREVETS D'INVENTION
DÉRIAZ, KIRKER & C^{IE}
CONSEILS EN PROPRIÉTÉ INDUSTRIELLE
— MAISON FONDÉE EN 1877 — **GENÈVE**

Die Inhaber folgender schweizerischen Patente wünschen zwecks Ausübung dieser Patente mit schweizerischen Gewerbsleuten in Verbindung zu treten.

- 217.783** Classificatori di tipo verticale.
- 206.331** Rucksack.
- 180.475** Verfahren zur Qualitätsverbesserung des natürlichen Korks geringer Sorten.
- 190.113** Antriebsband für hohe Geschwindigkeiten und geringe Kraftübertragung und Verfahren zur Herstellung desselben.
- 198.728** Procédé et appareil pour déposer une pellicule de matière sur un support par l'évaporation de cette matière dans le vide, à l'intérieur d'une chambre.
- 178.789** Rost für Unterschubfeuerungen.
- 197.860** Procédé de fabrication d'acétate de cellulose fibreux.
- 220.203** Procédé pour la fabrication de triformiate d'aluminium hydraté.
- 185.906** Borne filtrante pour la filtration des solutions cellulosiques.

Auskunft erteilen Herren Patentanwälte **Dériaz, Kirker & Cie.**,
14, Rue du Mont-Blanc, Genf.



KONSTRUKTIONSTEILE

aus Kunstharz-Preßstoff

Für Apparatebau und Elektrotechnik

Nach Kundenzeichnungen

Bis zu den grössten Abmessungen

MICAFIL AG. ZÜRICH

Glasdächer
Oberlichter

Siegfried Keller + Co. Wallisellen-Zürich
Tel. (051) 93 2114

Maurerarbeiten

Infolge Verspätung der Lieferung von Natursteinen sind in unserem Betriebe eine Anzahl Maurer frei geworden. Bis zum Eintreffen des Materials wären wir in der Lage, irgendeine

grössere Maurerarbeit

zu übernehmen. Bevorzugtes Gebiet: An der Bahnlinie Zürich-Einsiedeln. Mit Referenzen stehen wir gerne zur Verfügung. Gebr. Ochsner, Hoch- und Tiefbauunternehmung, Einsiedeln, Telefon 142.

Mit einem einzigen

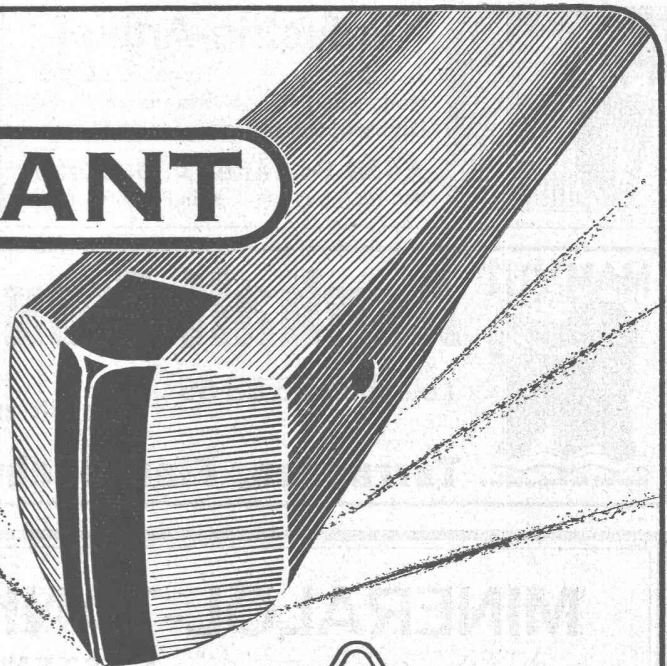
COROMANT

Felsbohrer

mit Hartmetallschneide

über 150 m.

Bohrloch
in Gotthardgranit!...



Coromant-Felsbohrer werden nicht geschmiedet,
sondern nur nachgeschliffen

Ein



Produkt

NOTZ & CO. A.G. BIEL **Atlas-Bohrhämmer**

UTO-Kühlmaschinen A/G Zürich

Bremgartnerstrasse 62 - Telephon 33 40 33

Moderne vollautomatische
Kühlanlagen, Tief- und
Schnellgefrieranlagen,
gekühlt mit den speziell hier-
für konstruierten Hoch-
leistungs-Kompressoren

Citernes à mazout Réservoirs Vases d'expansion

Estampage

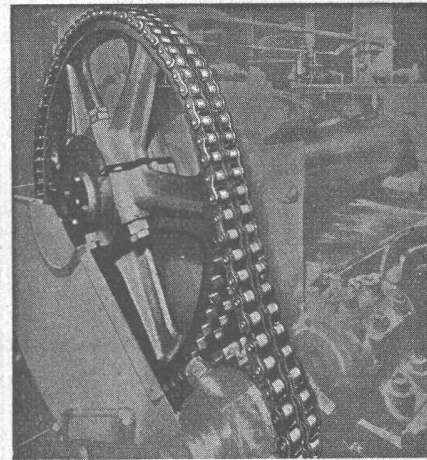
Repoussage

Ornements



Toutes fabrications
en tôle de fer
cuivre, aluminium
et ses alliages

USINE DECKER S.A. NEUCHÂTEL



KETTEN- ANTRIEB

100 PS
86 : 22 T. p. M.
a. Kalandr

Bis 70 PS ab Lager.

W. EMIL KUNZ

Gotthardstrasse 21

ZÜRICH 2

Telephon (051) 25 29 10

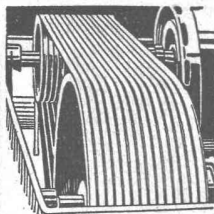
KLINKER

braun, rot, gelb für
Böden, Wandbelag, Cheminées, Fassaden

AG. VERBLENDSTEINFABRIK LAUSEN

Telefon (061) 7 24 04

Ständige Ausstellung unserer Erzeugnisse in der SCHWEIZER BAUZENTRALE ZÜRICH, TALSTR. 9, BORSENBLOCK (Eintritt frei)



Industrie-Artikel

Treibriemen Transportbänder
Keilriemen Riemenverbinder
Dichtungsmaterial Gummischläuche

Adolf Schlatter A.G. Zürich
Tel. (051) 26 17 86 Stampfenbachstr. 73

St. Margrether-Sandstein

Kennen Sie die Vorzüge meines Materials? Jegliche Stein-
hauerarbeiten, Tür- u. Fenstereinfassungen, Cheminées etc.

Verlangen Sie unverbindlich Offerte oder Vertreterbesuch.

STEINBRUCH- UND STEINMETZGESCHÄFT

E. GAUTSCHI St. Margrethen Tel. 7 34 86

MAMMUT



Asphalt-Emulsion A Zürich

Telephon 25 88 66

erstellt zuverlässig

Löwenstrasse 11



Teerfreie Dachpappe

Terrassen, Flachdächer, Grundwasser-Isolierungen

MINERALÖL-TANKS AUS EISENBETON SYSTEM BORSARI

STEHEN SEIT 40 JAHREN UNUNTERBROCHEN IM GEBRAUCH

KEIN KORRODIEREN

KEIN ROSTEN

HEIZÖL-TANKANLAGEN

FÜR HANDEL, INDUSTRIE, GESCHÄFTSHÄUSER, VILLEN

TEL. (051) 24 96 18

BORSARI & Co. ZOLLIKON-ZÜRICH

GEGR. 1873