

Zeitschrift: Schweizerische Bauzeitung
Herausgeber: Verlags-AG der akademischen technischen Vereine
Band: 65 (1947)
Heft: 25: 100 Jahre Schweizer Eisenbahnen: 1. Heft

Werbung

Nutzungsbedingungen

Die ETH-Bibliothek ist die Anbieterin der digitalisierten Zeitschriften auf E-Periodica. Sie besitzt keine Urheberrechte an den Zeitschriften und ist nicht verantwortlich für deren Inhalte. Die Rechte liegen in der Regel bei den Herausgebern beziehungsweise den externen Rechteinhabern. Das Veröffentlichen von Bildern in Print- und Online-Publikationen sowie auf Social Media-Kanälen oder Webseiten ist nur mit vorheriger Genehmigung der Rechteinhaber erlaubt. [Mehr erfahren](#)

Conditions d'utilisation

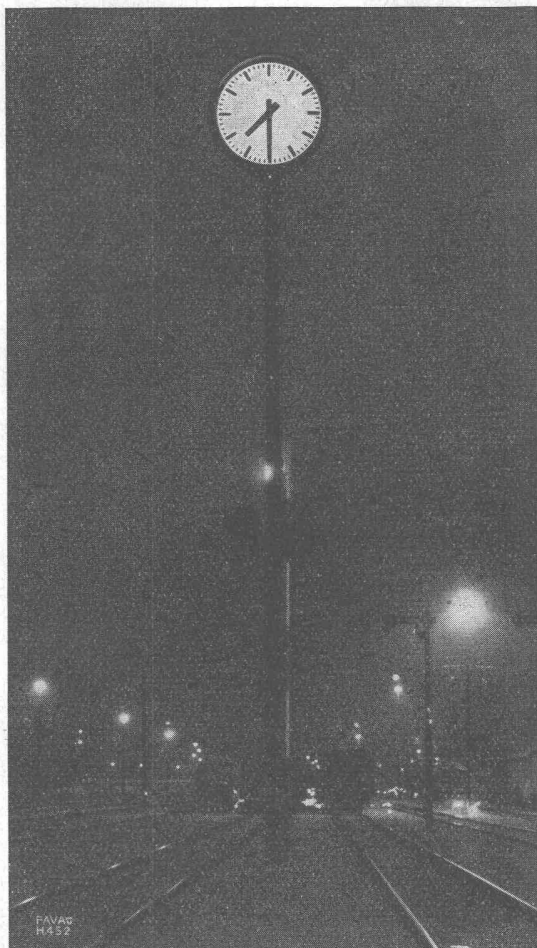
L'ETH Library est le fournisseur des revues numérisées. Elle ne détient aucun droit d'auteur sur les revues et n'est pas responsable de leur contenu. En règle générale, les droits sont détenus par les éditeurs ou les détenteurs de droits externes. La reproduction d'images dans des publications imprimées ou en ligne ainsi que sur des canaux de médias sociaux ou des sites web n'est autorisée qu'avec l'accord préalable des détenteurs des droits. [En savoir plus](#)

Terms of use

The ETH Library is the provider of the digitised journals. It does not own any copyrights to the journals and is not responsible for their content. The rights usually lie with the publishers or the external rights holders. Publishing images in print and online publications, as well as on social media channels or websites, is only permitted with the prior consent of the rights holders. [Find out more](#)

Download PDF: 23.02.2026

ETH-Bibliothek Zürich, E-Periodica, <https://www.e-periodica.ch>



HORLOGES ÉLECTRIQUES

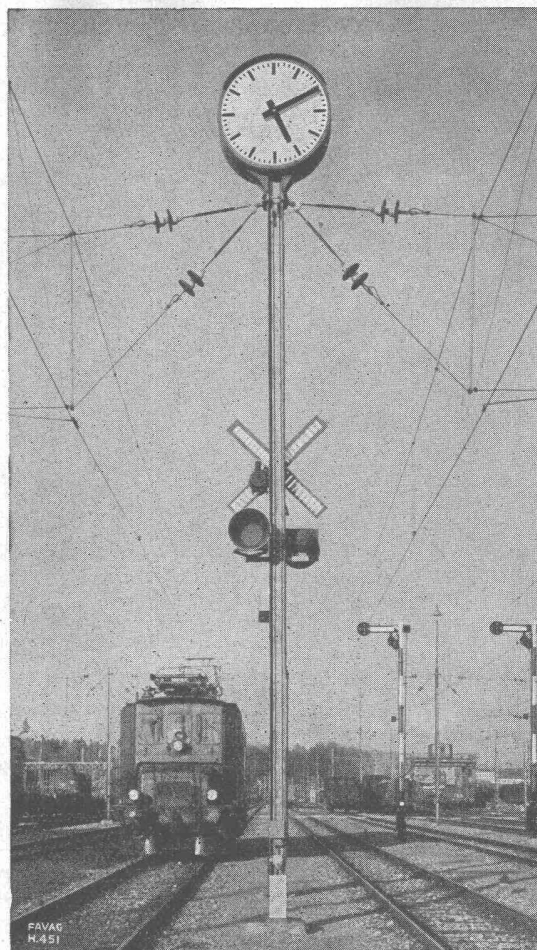
HORLOGES MÈRES
HORLOGES SECONDAIRES

pour GARES
USINES
ÉCOLES
HOPITAUX
VILLES

FAVAG

Fabrique d'appareils
électriques S. A.

NEUCHÂTEL



Barra

Zementdichtungsmittel für wasserdichten Verputz



Lohn SWB Zürich

Neubauten der Familienheimgenossenschaft Zürich, 14. Etappe im Döitschi, Architektengemeinschaft Sommerfeld, Zink & Landolt, Zürich. 3200 m² wasserdichter Verputz des bergseitigen Kellermauerwerkes mit Barra-Normal

MEYNADIER

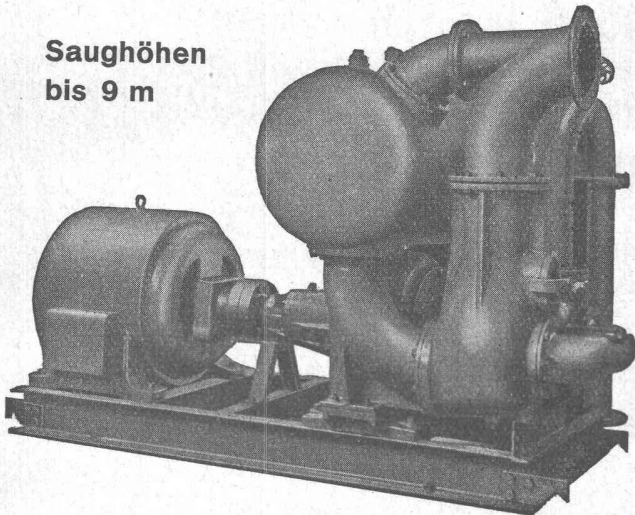
Meynadier & Cie. AG. Zürich Vulkanstraße 110 Telephon 25 52 57

Bern Seidenweg 24 Telephon 3 75 39

Selbstansaugende, ventillose Baupumpen

System Lauchenaue

Saughöhen
bis 9 m



Leistungen 1 bis 500 Liter/Sek. Kein Bodenventil. Keine Klappe im Saugstutzen. Keine Hilfs-Vakuum-Pumpe. Jederzeitiges automatisches Ansaugen auch nach Luft-eintritt im Saugrohr. Keine reibenden, sich abnützenden Dichtungsflächen, daher unempfindlich, gegen Sand, Schlamm und Kies.

Maschinenfabrik a. S. Suhl A. G. Zürich

Gegründet 1871

Telephon (051) 23 35 14

Luftseilbahnen

zur Förderung des
Fremdenverkehrs und
im Interesse der Alp-
wirtschaft

OEHLER AARAU

EISEN- UND STAHLWERKE OEHLER & CO. A.G.



Abteilung Fabrikation:

Schaltapparate in Gussgehäusen und für Einbau

Schalter für grosse Schalthäufigkeit

Schütze

Schütze-Steuerungen

Fernschalter

Motorschutz-Schalter mit Druckknopf- und Drehgriff-Betätigung

Nullspannungs-Schalter

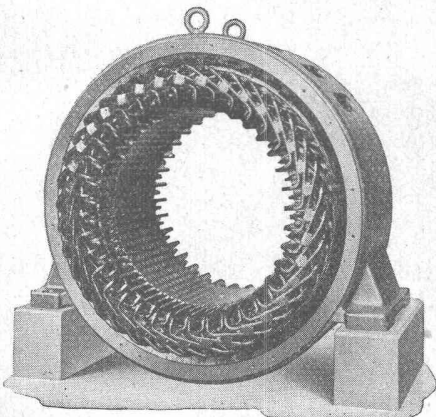
Schalter mit Einknopfbetätigung für Hand- und Fussbetätigung

Türkontakte

Schwimmerschalter

Transformatoren **Spannungsregler „Nivo“** **Spezialmotoren**

Spälti Söhne & Co. Fabrik elektr. Maschinen
und Apparate, Rep. Werkstätten



1000 KVA 7000 V 1000 T



Drehstrom-Regeltransformatoren für
Durchgangsleistungen von 5 KVA — 400 KVA.

REPARATUR Um- und Neuwicklung

VERKAUF Ankauf, Umtausch, Miete von **Motoren,**
Transformatoren, Generatoren, Apparaten

Zürich 5

Hardturmstrasse 121

Telephon 25 26 06

Vevey

11, rue des Chenevières

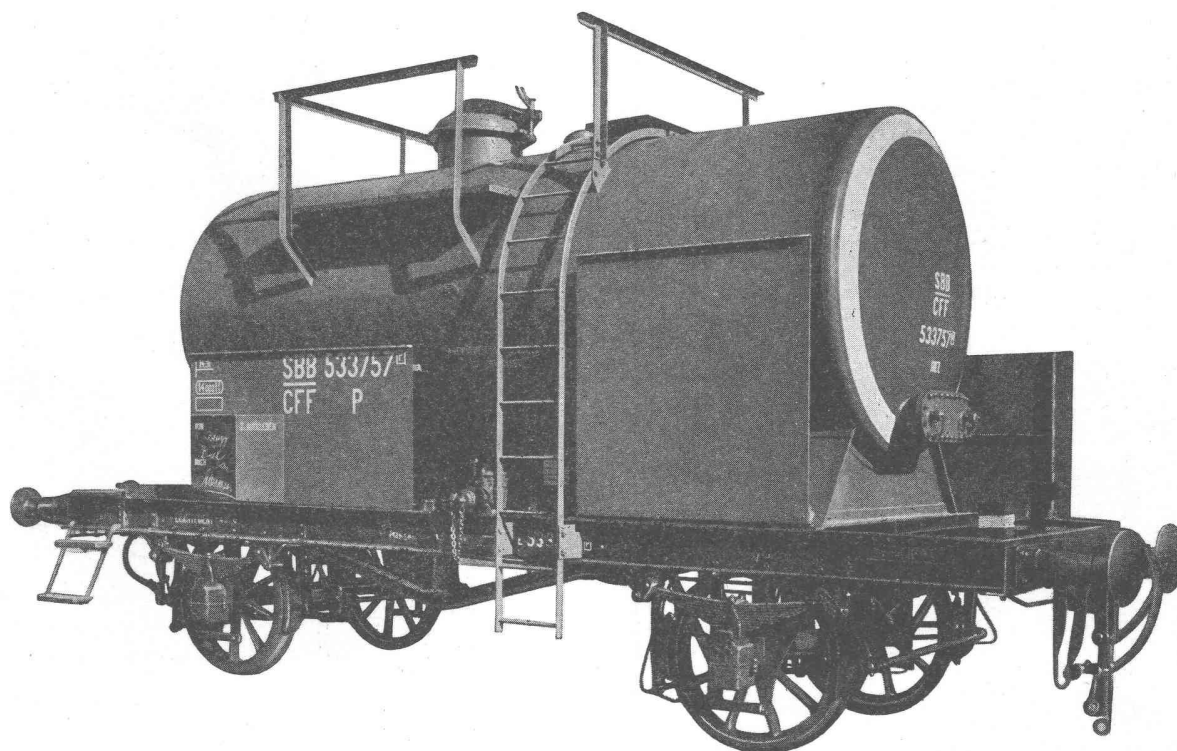
Telephon 5 19 91



Das Fachgebiet des Brückenbaus pflegten wir stets in besonderem Masse und leisteten viele bemerkenswerte Beiträge beim Ausbau des schweizerischen Verkehrsnetzes. So wurde die Brücke im Wappen der Stadt Brugg in neuem Sinne auch zum Wahrzeichen manches kühnen Bauwerkes.

WARTMANN & CIE

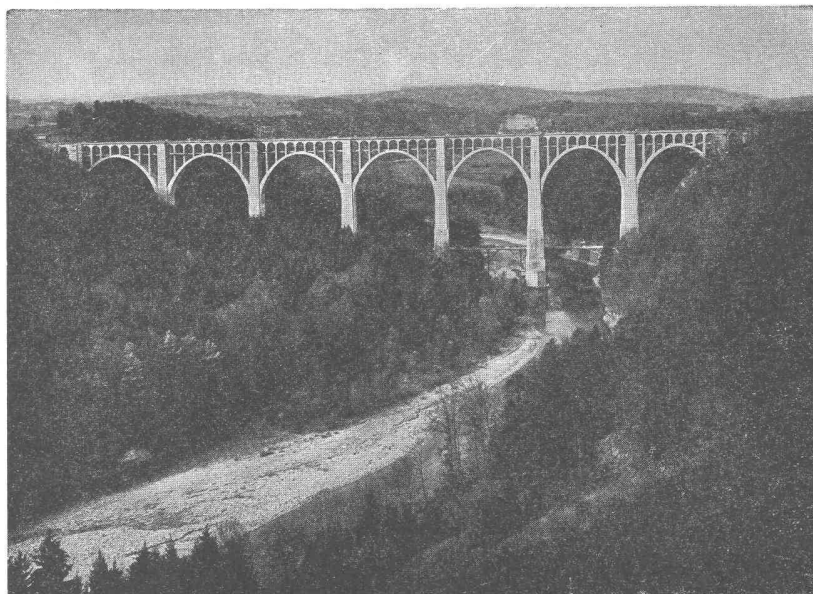
STAHLBAU • KESSELSCHMIEDE • BRUGG



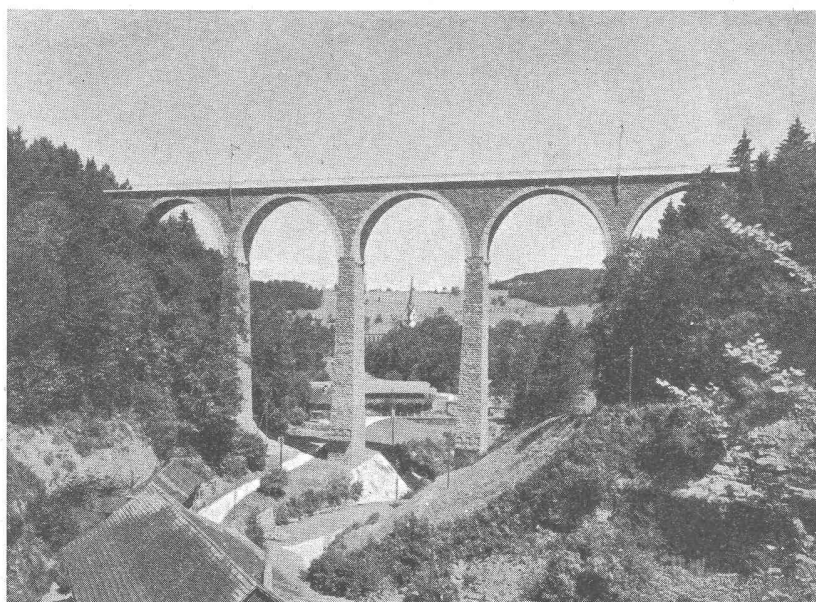
Asphalt-Emulsion A.-G. Zürich

Dachpappenfabrik und Unternehmung für Asphaltarbeiten

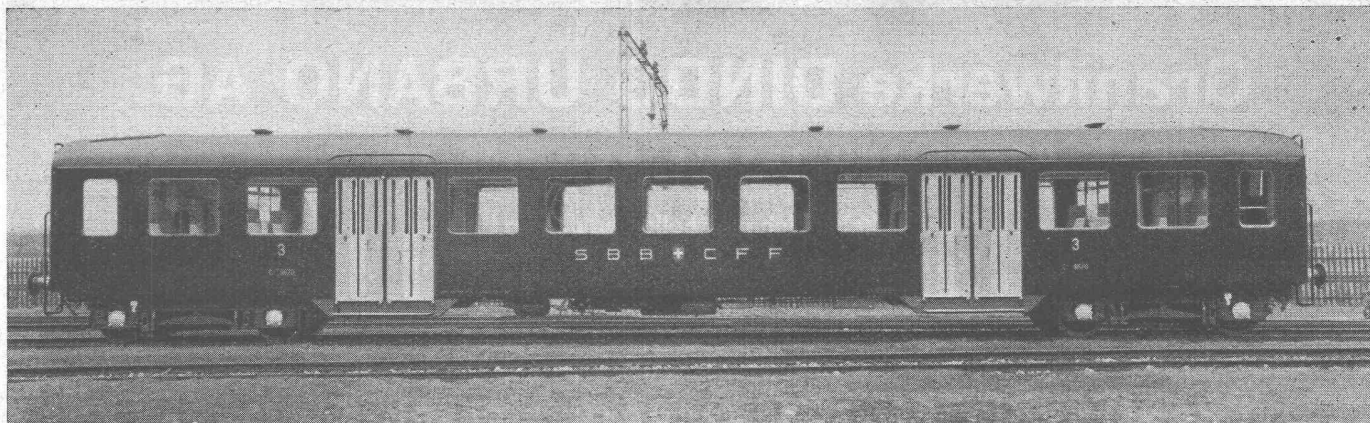
Brückenisolierungen mit Bitumen-Jutegewebeplatten „Mammut“



1926 CFF Viaduc de Grand-fey, Fribourg 3000 m²



1945 SBB Guggenlochbrücke bei Lütisburg 800 m²



Für alle Verkehrsmittel

ist

LINOLEUM GIUBIASCO

der bewährte Boden- und Wandbelag

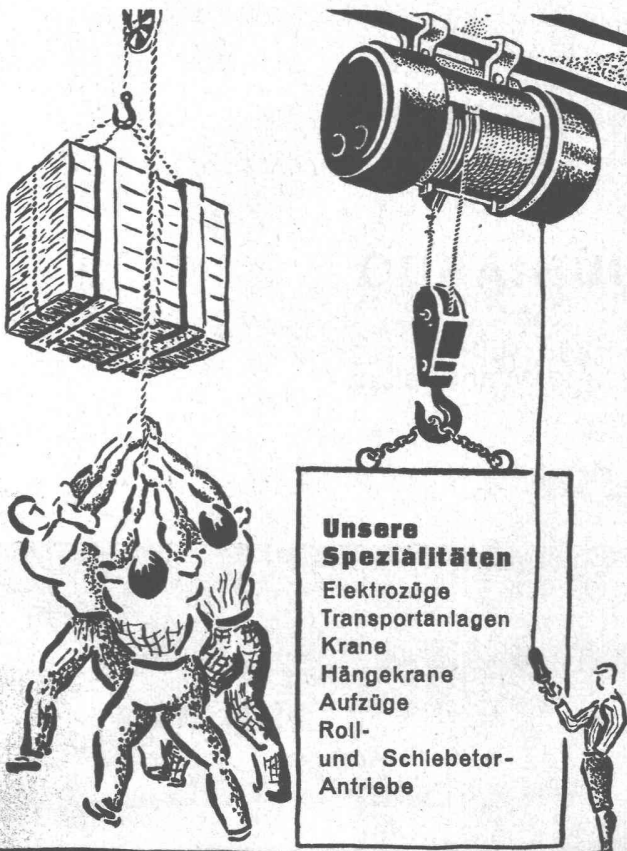


Granitwerke DINDO URBANO AG.

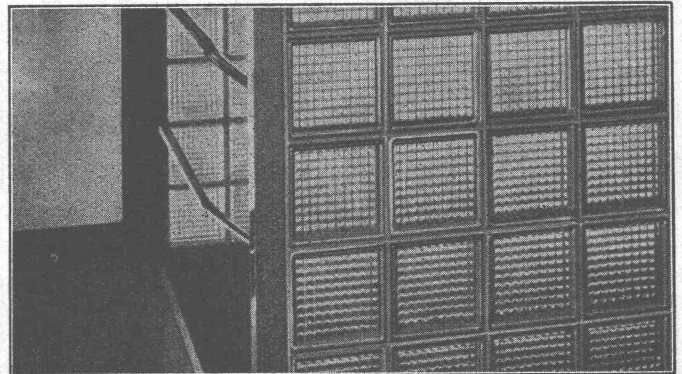
OSOGNA - CRESCIANO TESSIN SEIT 1905 TELEPHON 63108

Eigene Steinbrüche für helle und dunkle Granite
Marmor und ausländische Granite Grabmäler
Sägewerke Schleif- und Poliermaschinen

GRANITARBEITEN FÜR HOCHBAU TIEFBAU GARTENBAU



UTO AUFZUG- u. KRANFABRIK A.G.
ZÜRICH-ALTSTETTEN Tel. 255310



Ausschnitt aus einer Treppeneinwandung
Ausführung mit Glasbausteinen Verlith/Vitrablock, Nr. 120, 20/20/5 cm (hohl)

In jeden modernen Bau

Verlith Glas-Beton

Wir erstellen begehbare, wasserdichte Glasbeton-Oberlichter sowie Glasbaustein-Wände, 5 und 7 cm dick, mit vorzüglicher Isolation. Hohe Lichtdurchlässigkeit. Glatte Aussenflächen. Hygienisch. Praktisch ohne Unterhaltungskosten. Auf Wunsch Lieferung der Glasbausteine allein zur Selbstmontage.

RUPPERT, SINGER & CIE., ZÜRICH 48

Aktiengesellschaft

Vulkanstrasse 116

Telephon (051) 25 53 53

K. RÜTSCHI & CO.
BRUGG
Pumpenbau

<p>Hochdruck-Zentrifugalpumpen</p>	<p>Niederdruck-Zentrifugalpumpen</p>	<p>Propeller-Rührwerke</p>	<p>Unterwasser-Pumpen</p>
<p>Abwasser-Pumpen</p>	<p>Rohrbogen-Propellerpumpen</p>	<p>Benzin- & Kühlmittelpumpen</p>	<p>Schraubenpumpen</p>

Kägi & Co.

Gasröhren

Siederöhren

Pressröhren

Gussröhren

Ablaufröhren

Präzisionsröhren

+GF+ Fittings

Schweissbogen

Schachtdeckel

Armaturen

Winterthur

BULLDOG

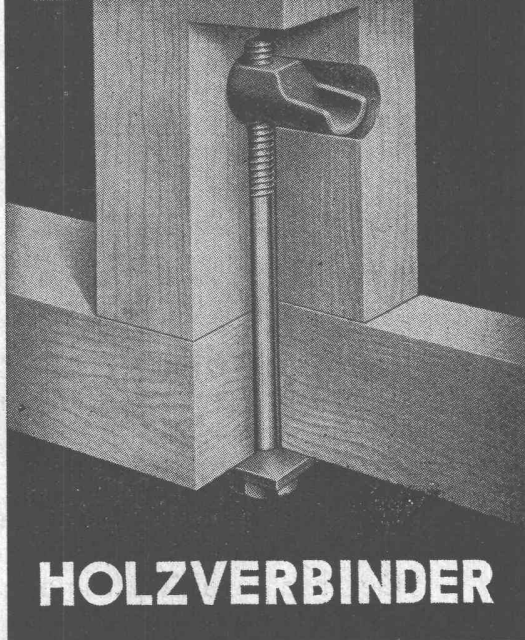
SICHERHEITS-VERBINDER AUS STAHL

Für Holzkonstruktionen:
Dachbinder, Brücken, Ge-
rüste, landwirtschaftliche
Bauten usw. Vielfach bewährt.
Auskunft und Offerten durch:

J. G. **KIENER & WITTLIN** A G
Schauplatzgasse 23,
BERN



SIMPLEX



HOLZVERBINDER

J. G. KIENER & WITTLIN AG.
BERN

PROJEKTE BAULEITUNG AUSFÜHRUNG

*von Schaltanlagen für Hoch- und Nieder-
spannung*

Transformatorstationen

Fernmess- und Fernsteuerungsanlagen

Kabelanlagen und Freileitungen

Bahn- und Trolleybusfahrleitungen

*Elektr. Anlagen für grössere Wohn-
bauten, Geschäftshäuser und Fabriken*

Installationskontrollen für Gemeinden

Gutachten und Expertisen

Saxer & Wieland, St. Gallen

Elektrotechn. Büro und Unternehmung
Telephon (071) 2 83 74

Burggraben 2

Accumulatoren



Unsere grosse Erfahrung
im Bau von Accumulatoren
bürgt für gute Qualität und
zweckentsprechende Vorschläge

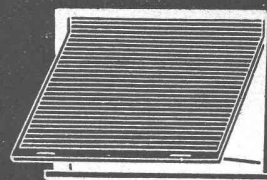
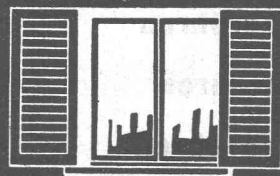
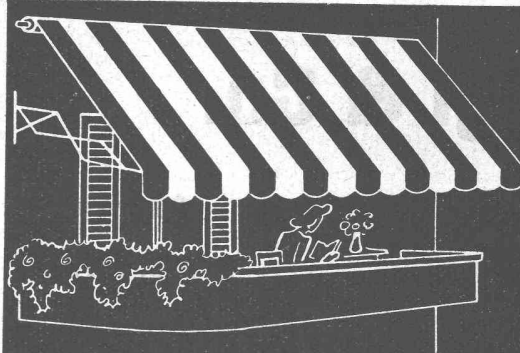


Accumulatoren-Fabrik Oerlikon

Zürich-Oerlikon

Lausanne

Genève



HARTMANN & CO. A.G. BIEL

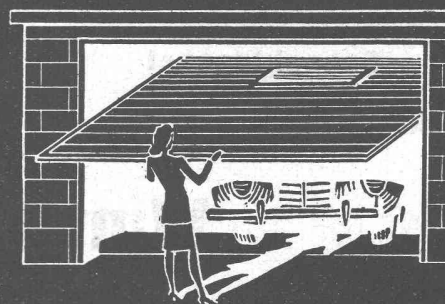
FILIALEN

IN

BERN

ZÜRICH

LAUSANNE

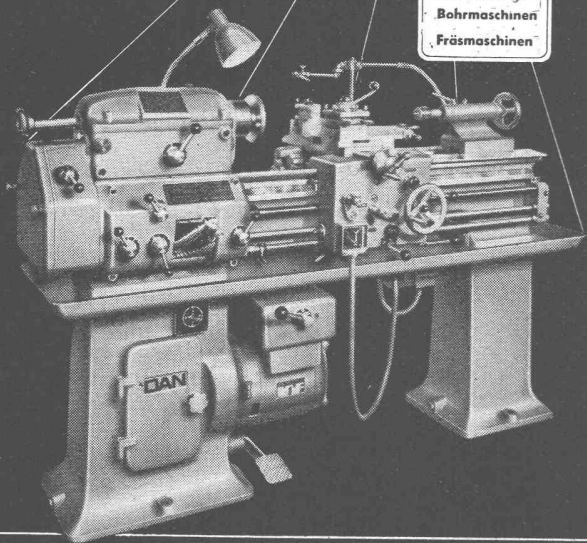


Nº 5

CHRISTEN

PRÄZISIONS- WERKZEUGMASCHINEN

Drehbänke
Bohrmaschinen
Fräsmaschinen



CHRISTEN & CO. AG., BERN (SCHWEIZ)

ZEUGHAUSGASSE 17

TELEPHON (031) 2 56 11

TELEGRAMME: CHRISTENCO



geräuschlose

Ventilatoren

Luftkonditionierung

Lufttrocknung

Luftbefeuchtung

Industrielle

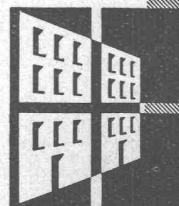
Entstaubungs - Apparate

Geräuschlose Elektromotoren



H. Meidinger & Cie, Basel 4

Telephon (061) 2 97 65



80 Fenster NORM-Typen

GÖHNER

TÜR + FENSTER

NORMEN

verbilligen das Bauen

70 Türen NORM-Typen

Verlangen Sie den Spezial-Massauszug von

ERNST GÖHNER AG. Zürich, Tel. (051) 24 17 80

Büro Bern: Fabrikstr. 27, Tel. (031) 2 32 99

Büro Basel: Herm. Schneider

Davidsbodenstr. 32, Telefon (061) 2 25 53

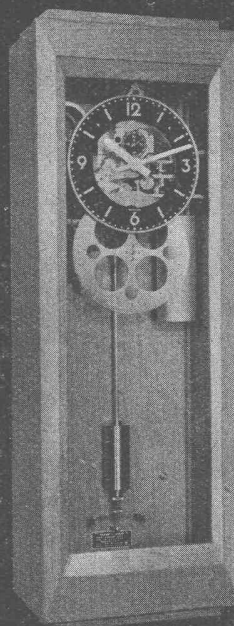
Büro St. Gallen: Werner Geisser

Lindenstrasse 73, Telefon (071) 2 57 52

Repr. à Genève: Norba S.A.R.L.

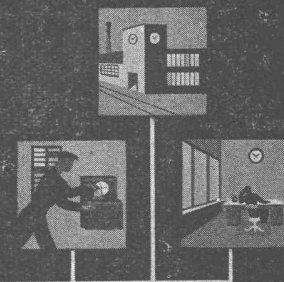
Case postale 114, Gare Cornavin

Téléphone (022) 2 55 54



„INDUCTA“

 INSTALLATIONS D'HORLOGES
 ET DE SIGNALISATION
 ELECTRIQUES pour

 Administrations
 Ecoles
 Industrie


Précision

LANDIS & GYR

LANDIS & GYR SA. Zoug

In-2356



Geruchsabsaugeapparat

 Eine Notwendigkeit für alle
öffentlichen Anstalten
Hotels und Restaurants
Villen und Miethäuser

 Der elektrische EXODOR-Apparat
 saugt alle Gerüche aus der Klosett-
 schüssel ab und neutralisiert sie in
 dem eingebauten Spezial-Filter. Geringe Anschaffungs-
 kosten. Einfache Montage ohne bauliche Veränderungen.
 Jedes WC **dauernd absolut geruchsfrei.**

Keinerlei Wartung. Garantie.

Verlangen Sie Prospekt und kostenlose Beratung durch

H. HOFACHER, ZÜRICH 37

Generalvertretung für die Schweiz

Rotbuchstrasse 83

Telephon 051/28 66 23 + 26 45 68

KABELWERKE BRUGG AG

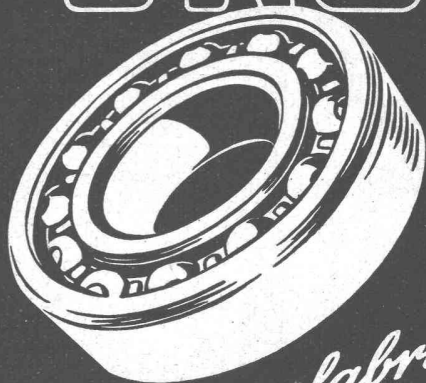
Bleikabel aller Art für **Stark- u. Schwachstrom**
Drahtseile für alle Anwendungsgebiete wie Auf-
 züge, Berg-, Luft- und Schleppseil-
 bahnen, Schlittenaufzüge und Skilifts.

Spezialität: Das bestbewährte, paten-
 tierte spannungs- u. drallfreie Drahtseil
„TRU-LAY-BRUGG“

 Standseilbahn
 Braunwald-Bahn

 Manometer
 Thermometer
 Hygrometer
HÄNNI & CO. AG.
JEGENSTORF-BERN

SRO



*Das Schweizerfabrikat
von Weltruf*

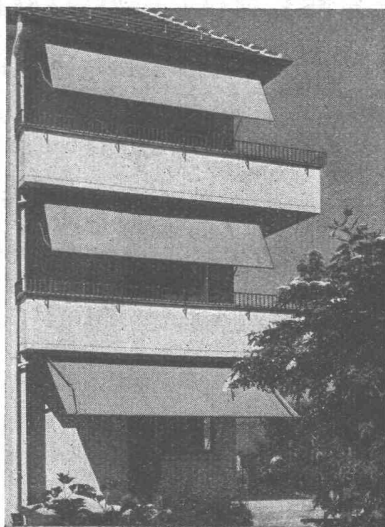
SRO KUGELLAGER VERKAUFSBUREAU ZÜRICH

der Kugellagerwerke J. Schmid-Roost A.G. Nachfolger Schmid & Co.

Telephon (051) 25 89 66

Bleicherweg 7

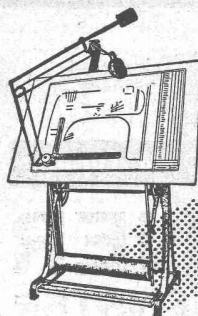
SAFIA GENÈVE, 8, Av. P. de Rochemont, Telephon (022) 483 36
SAFIA BERN, Monbijoustrasse 16, Telephon (031) 233 40



SchenkerStoren

Schönenwerd (Sol.) Tel. (064) 3 13 52

Vertretungen: Zürich: Tel. (051) 32 65 60
Luzern: Tel. (041) 2 99 68
Lausanne: Tel. (021) 3 45 47
Lugano: Tel. (091) 2 22 13

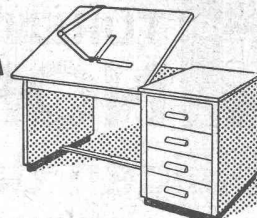


RWD

ERZEUGNISSE

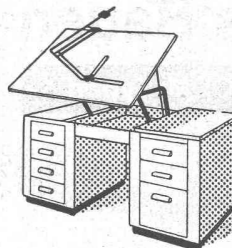
Zeichenständer RWD-EXACTA

Zeichenmaschinen, Reissbretter, Lampen etc.



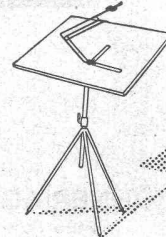
ARCHITEKT-Zeichenpulte

5 Typen



HOVEKO-Zeichenpulte

Höhen- und Schrägstellung



Verkauf durch Fachgeschäfte **REX-Dreibein-Zeichenständer**

Perfekt-Zeichenmaschinen

REPPISCH-WERK AG DIETIKON

Dietikon-Zürich (Schweiz) Maschinenfabrik - Giesserei - Möbelfabrik

Repetitions-Theodolit WILD T1

Glaskreise 360° od. 400°

Genauigkeit 1/10 Minute

Gewicht 4,850 kg

Anwendungsgebiet:

Tachymetrie
Kleintriangulationen
Bauarbeiten
Bergbau

Weitere Modelle:

T0, T2, T3, T4

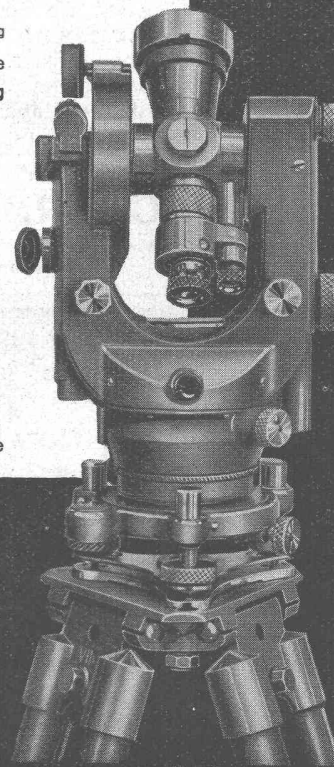
Verlangen

Sie

Prospekte

WILD HEERBRUGG

Verkaufs-AG.
Heinrich Wild's
geodätische Instrumente
Heerbrugg (Schweiz)





ERSTKLASSIG
NEUZEITLICH

Luft- und Wärmetechnik, Klimatisierung,
Entnebelung, Trocknung, pneumatischer
Transport, Staubabsaugung
Aut. Brandschutz für Industrien

SIFRAG SPEZIALAPPARATEBAU U. INGENIEURBUREAU FREI AG.
BERN ZÜRICH

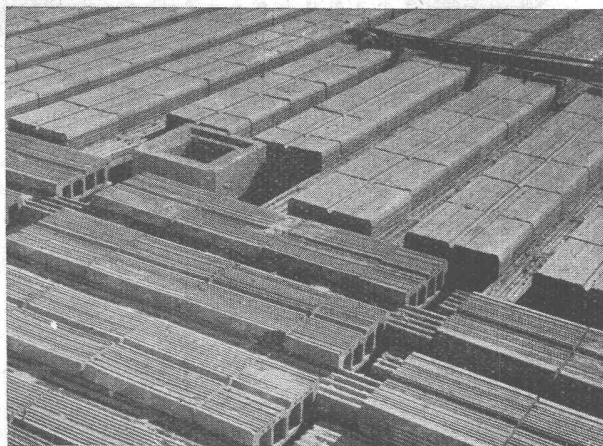
SPEZIALBETON AG.

STAAD (St. Gallen)



Landis & Gyr AG, Zug

Fassadenverkleidungen
Treppenanlagen
Eisenbeton-Sprossenfenster
Bodenbeläge
Kunststeine aller Art



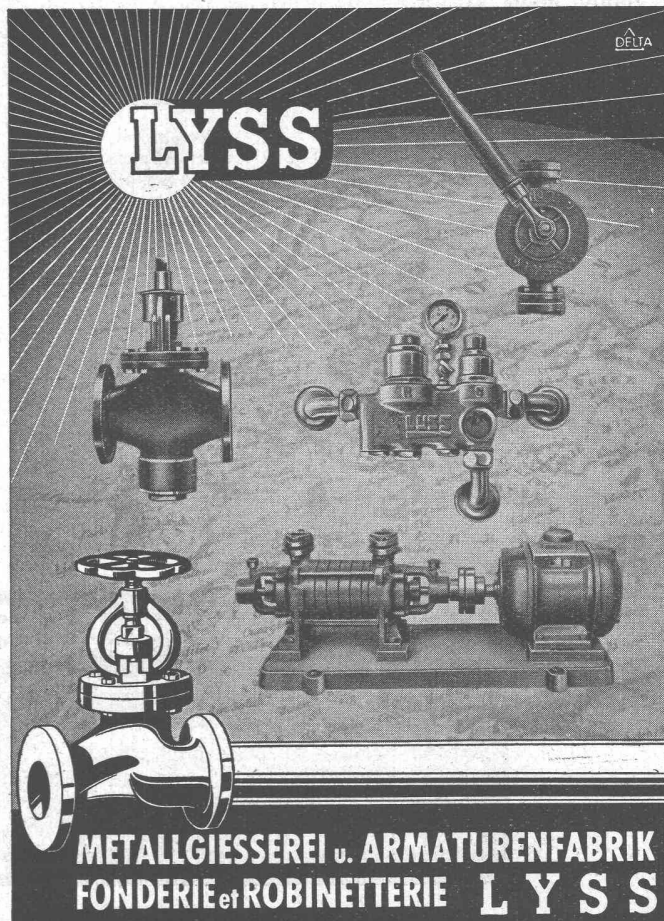
Rasches, wirtschaftliches und hochwertiges Bauen mit

STAHLTON- HOURDISDECKEN

die neuzeitliche Deckenkonstruktion aus Fertigteilen

Wir beraten Sie unverbindlich

STAHLTON A.G. ZÜRICH
Limmatquai 18, Tel. (051) 241824
FRICK (Aargau) Tel. (064) 71171



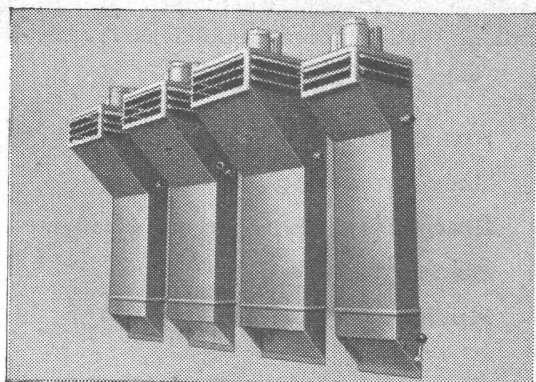
LYSS

METALLGIESSEREI u. ARMATURENFABRIK
FONDERIE et ROBINETTERIE **LYSS**

GLASDÄCHER

in kittlosem System „KULLY“

GLASDACHWERKE OLTEN
A. KULLY, Dipl.-Ing., OLTEN GEGRÜNDET 1854
 TEL. 539 01 und 02



Immer mehr werden für die Beheizung von Werkstätten, Garagen, Lagerräumen und andern Grossräumen

WERA -Wand-Luftheizapparate

gewählt. Weshalb? — Zweckmässige und formschöne Bauart bei kleinsten Abmessungen, also praktisch keine Raumbeanspruchung. Kupferzellen-Erhitzer mit intensiver Wärmeabgabe. Anschluss an alle Zentralheizungssysteme. Gleichzeitig Verwendung als Frischluftventilation. — Verlangen Sie von uns Angebote



-Apparatebau AG. Bern
 Kehrgasse 5, Tel. (031) 7 69 77

Spezial-Apparate für Luft- und Wärmetechnik

OTTO FISCHER AG
ZÜRICH 5

SIHLQUAI 125 TEL. (051) 23 76 62

*Engroshaus
 elektrotechnischer
 Artikel*

TONWERK LAUSEN A.G.

Fabrik feuerfester und säurefester Produkte für alle Industriezweige

Steinzeug-Bodenplatten



uni

geflammt

porphy

Rückseite

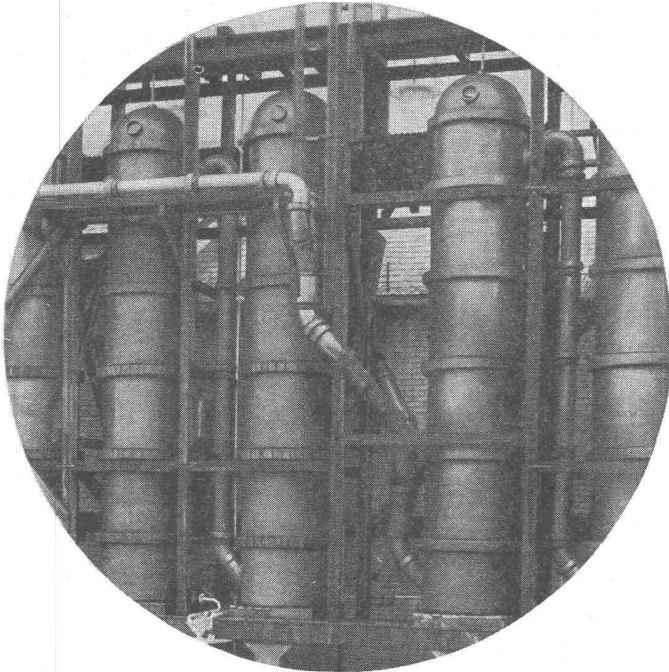
unverwüstlich

10, 15, 20 cm² und größer



LAUSEN BASEL-LD
 TELEPHON 7 22 82

Steinzeug-Embrach



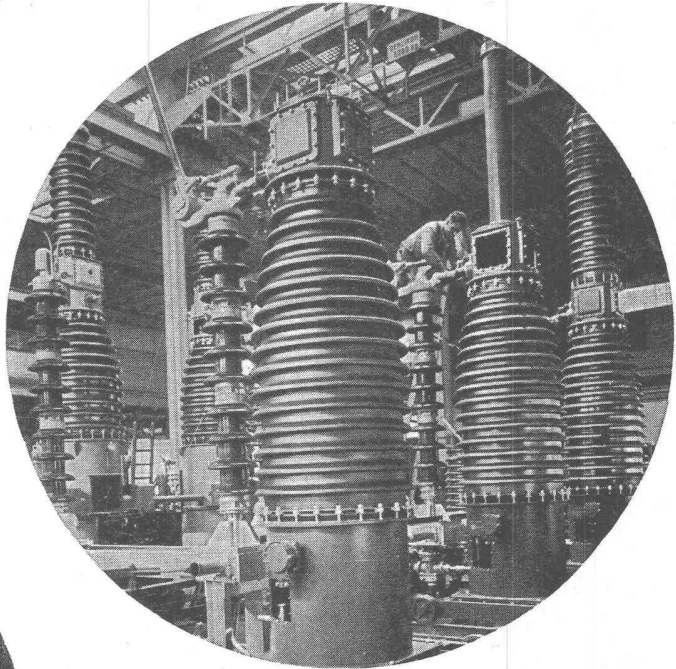
Chemische Industrie

Gefässe, Rohrleitungen, Apparate, Pumpen, Ventilatoren, usw. aus garantiert säurefesten, dichten keramischen Materialien

Spezialitäten:

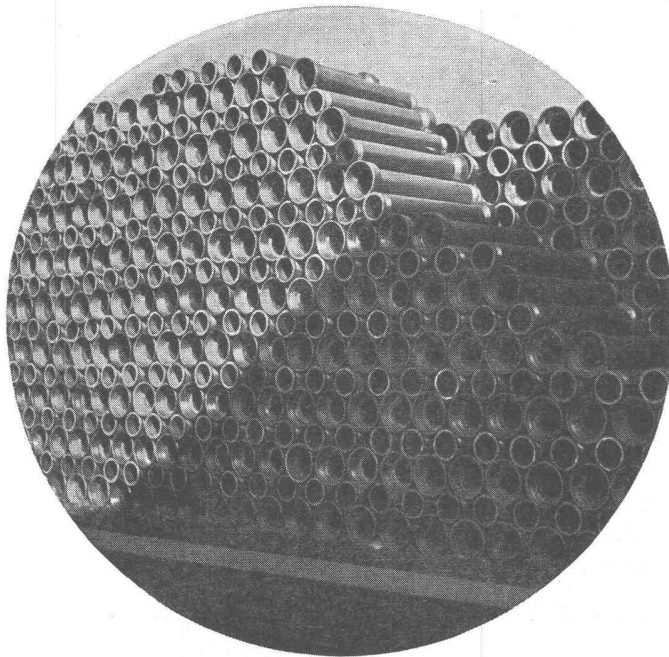
Embrachit für rasche Wärmewechsel

Thermosil mit hoher Wärmeleitfähigkeit



Elektro-Industrie

Grossdimensionierte Isolierkörper für den Apparatebau aus porzellanähnlichem Werkstoff „Embrit“ mit hoher mechanischer und elektrischer Festigkeit



Baugewerbe

Sämtliche Artikel für Kanalisationen, Entlüftungskanäle, Filterrohre, Futtertröge usw. aus salzglasiertem, säurebeständigem und frostsicherem Steinzeug

STEINZEUGFABRIK EMBRACH AG. EMBRACH

Die Firma

ROGER FREY *Dipl.Ing., Beethovenstrasse 47, Zürich*

gibt bekannt, dass sie von der

*Dewey and Almy Chemical Company
Cambridge, Mass. U. S. A.*

mit dem Alleinverkauf ihrer

Darex-Produkte für den Portlandzement

betraut worden ist.

Darex AEA

Zusatzmittel zum Anmachwasser

ergibt „Air-entrained concrete“

(Beton mit mikroskopisch feinen Luftbläschen)

Erhöht die Frostbeständigkeit des Betons

Erhöht die Verarbeitbarkeit des Betons

Gewährleistet einen gleichmässigeren Beton

Vermindert die Entmischung des Betons

Darex TDA

Zement-Dispressionsmittel

**Erleichtert die Vermahlung des Zement-
klinkers**

Beide Produkte sind seit Jahren in den U. S. A. in der Bauindustrie eingeführt und erfreuen sich einer ständig zunehmenden Nachfrage. - Von amerikanischen staatlichen Stellen geprüft und zugelassen; für zahlreiche öffentliche Bauten wie Talsperren, Strassen, Flugpisten vorgeschrieben.



**Präzisions-
Bau- und Möbelbeschläge**

INCA

Neusilber

Inca-Bonal, Aluminiumbeschläge

Inca-RZ 30, Zinklegierung

Bezug nur durch Eisenhandlungen

Fabrikant:

INJECTA A.G.

Spritzgußwerke u. Apparatefabrik

Teufenthal bei Aarau

Tel. 3 82 77

Schweiz. Wagons- u. Aufzügefabrik AG.

Schlieren-Zürich

Tel. (051) 91 74 11

für

- modernes Rollmaterial
- in Leichtkonstruktion



GRANIT für Hoch-,
Tief- und
Gartenbau

Pflastersteine

Telephon 9 51 37

GIOVANNI CLIVIO LAVORGIO Tessin

Neue technische Bücher!

Soeben neu!

Der durchlaufende Träger

Berechnung mit Hilfe der Dreimomentengleichung von Clapeyron

von Dipl. Ing. E. Bollinger (Cheffing, SBB Brückenbau)
247 Seiten mit vielen Abb. und Tabellen
Leinen Fr. 18.— + Wust

Grundlagen der Eisengewinnung

von Prof. Dr.-Ing. Robert Durrer, ETH
210 Seiten, 85 Fig. u. Tab., Leinen Fr. 20.— + Wust

Das Standardwerk für den Tiefbau:

Fundation und Konsolidation Bd. I

von Dr. Ing. Curt F. Kollbrunner
476 Seiten, 216 Abb., Tabellen, Leinen Fr. 26.— + Wust

Schweizer Bau-Kalender (mit Anhang) 1947 Fr. 15.10

Schweizer Ingenieur-Kalender (m. Anh.) 1947 Fr. 15.10

Schweizer Bau- und Ingenieur-Kalender
(3teilig) 1947 Fr. 25.50

Ansichtsendung auf Wunsch unverbindlich! Wir führen auch amerikanische, französische, italienische und österreichische Fachbücher und beraten Sie gern!

Buchhandlung zum Elsässer A.-G., Zürich

gegr. 1760 — Limmatquai 18 — Tel. 32 16 12

Abteilung: Technische Bücher

50 Jahre

Verzinkerei Pratteln AG.

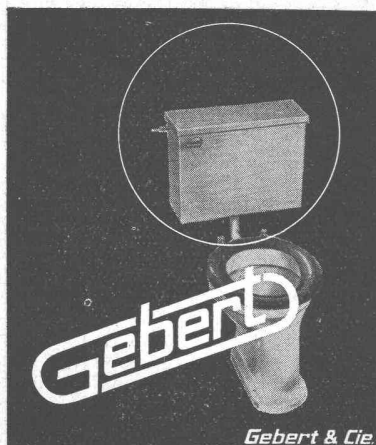
PRATTELN (Baselland)

**Anerkannt leistungsfähigste Verzinkerei
der Schweiz**

Verzinkungslängen bis 22 m

SPEZIALABTEILUNG:

**Teerung, Bitumierung und Bejutung
von Gas-, Wasserleitungs- und Stahl-
muffenröhren**

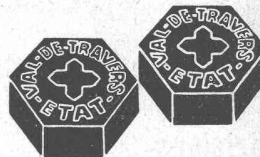


Funktions-Prinzip
und Ausführung
der Gebert-Spülapparate
sind vorbildlich
und unübertroffen

Gebert & Cie Rapperswil bei Zürich

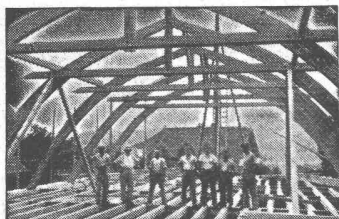
Naturasphalt von Travers

Flachdächer, Terrassen
Isolierungen, Straßen



Zetter AG.
Solothurn

Ausführende Firmen in der ganzen Schweiz



**Hetzerbalken
Hetzerträger
Hetzerbinder**

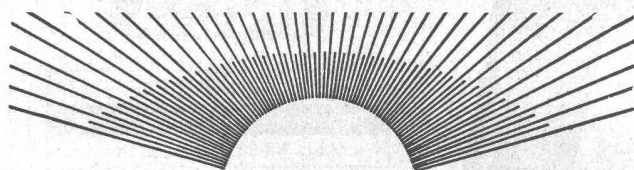
gerade und gebogene erstellen prompt

A. J. EGGSTEIN SÖHNE & C^{IE}

HOLZBAUUNTERNEHMUNG

LUZERN

Telephon (041) 20604



PFRUNDERLICHT

Gerade die grossen Erfolge, welche ich vielfach mit Klein-
spannungsbeleuchtungen erreichte, machen mich in deren
Empfehlung doppelt vorsichtig. — Mein Projekt verpflichtet
Sie nicht, mich als Lieferanten beizuziehen.

OSCAR PFRUNDER

Neutrale Beratung für und Ausführung von Industrie-,
Büro- und Ladenbeleuchtung

Zürich 1, Löwenstrasse 59, Telephon (051) 25 11 13

BOVARD & CO.

**PATENTE
MARKEN
GUTACHTEN**

BERN BOLLWERK 15 TEL. 24903
24904

Techn. Leiter: F. BOVARD, Ing. Früher Prüfer Patentamt



Wir fabrizieren
und liefern

schalldichte

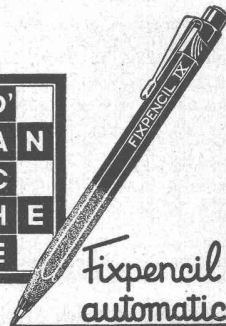
TELEPHONKABINEN
TÜREN - FENSTER - WÄNDE

ANTIPHON A.G. Zürich 1 - Telephon (051) 32 15 00



Gelochte und
gepresste Bleche

**H. HEER & CO.,
OLTEN**
Tel. 54029



*Fixpencil
automatic*

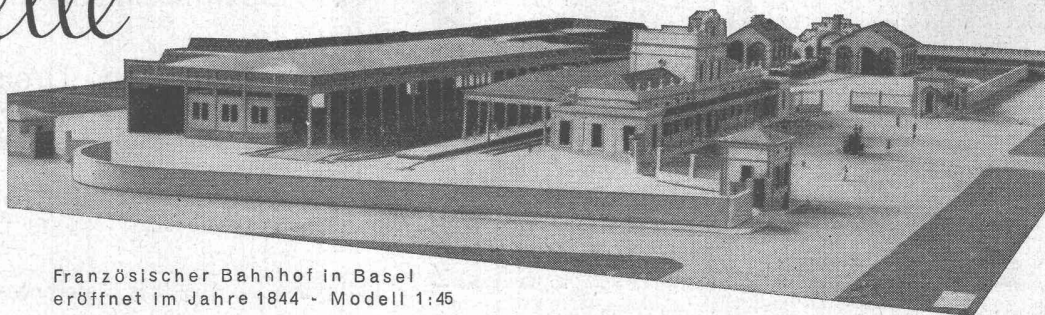
Modelle

FÜR ARCHITEKTUR
UND TECHNIK

BAUT

WALTER STUDER

BASEL TELEPHON 447 17
ANGENSTEINERSTRASSE 32



Französischer Bahnhof in Basel
eröffnet im Jahre 1844 - Modell 1:45

100 Jahre Eisenbahn in der Schweiz!



Heute das Beste,
morgen noch besser!

*

Wetterschutz für Holzfassaden ist wieder lieferbar!

Die langersehten
Rohmaterialien
sind eingetroffen!

Preisabschlag bis 20%

Bitte Muster und Prospekt verlangen

Frid. Kränzlin, Luzern

Blumenrain 10

Tel. (041) 2 30 85



liefert als Spezialität:

Müller & Co.

LÖHNINGEN (SCHAFFHAUSEN)

Tel. (053) 6 91 17

Leistungsfähigste Zaunfabrik der Schweiz

Katalog und Offerten kostenlos

Filialen in:

Zürich 6

Turnerstraße 3
Tel. (051) 26 28 45

Winterthur

Tel. (052) 2 13 85

St. Gallen

Tel. (071) 2 53 86

Basel

Tel. (061) 4 06 28

1897-1947

50 JAHRE
Erfahrung - Qualität
Löhninger-Zäune



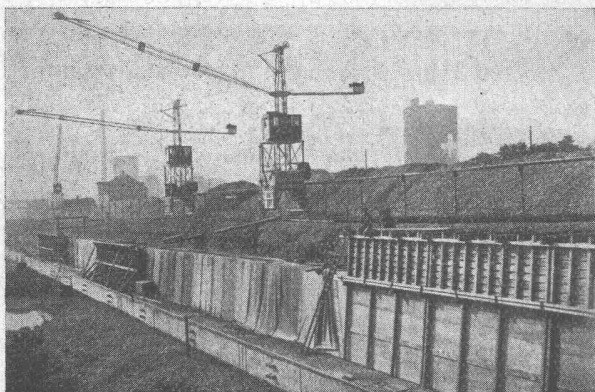
Clichés

Fotos · Retouchen

Lieferant der anerkannten Qualitäts-
Clichés der Schweizer Bauzeitung

ANDERSON & WEIDMANN

Zürich 5 · Traugottstr. 6 · Tel. 3 82 34



Hafenbeckenmauer Kleinhüningen Basel (Gebr. Stamm)

STUMM & C^{IE} BASEL

Sperrholzimport und Handel

Betonschalplatten „Dreispietz“

aus spezialverleimtem Sperrholz für gerade und gebogene Schalungen wieder erhältlich.

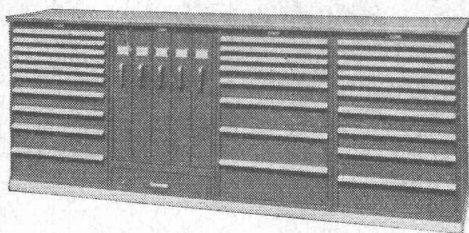
Unterlagsplatten auf Betonschwellen

spezialverleimt, gelocht, imprägniert.

Verlangen Sie Auskunft, Referenzen. Tel. 061, 47924/47923

norm

Werkzeug- und Bestandteilschränke



Wir liefern auch:

Werkbankanlagen
Schubladenblocks
Werkbankschubladen
Transport- und
Bestandteilbehälter
Lagergestelle
Kleiderschränke

Metallbau AG. Zürich-Albisrieden

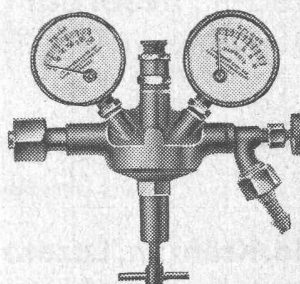
Anemonenstrasse 40

Telephon (051) 27 06 75

Verlangen Sie unsern Sammelprospekt Nr. 2018/26

AUTOGEN

**Schweiß-
Anlagen**

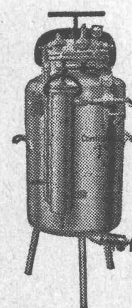


Druck-
Reduzier-
Ventile

Verlangen Sie Prospekt und Angebot von der ältesten schweizerischen
Spezialfabrik der Branche
Continental-Licht- und Apparatebau A.G., Dübendorf (Zch.)
Telephon 93 47 77

Hochdruck-, Azetylen-Apparate,
Schweiß-, Schneid- und Löt-Brenner,
Unterwasser-Schneidbrenner

Stahlflaschen für alle hochgespannten
Gase (Sauerstoff, Wasserstoff, Preßluft, Stick-
stoff, Dissousgas etc.)



Eternit

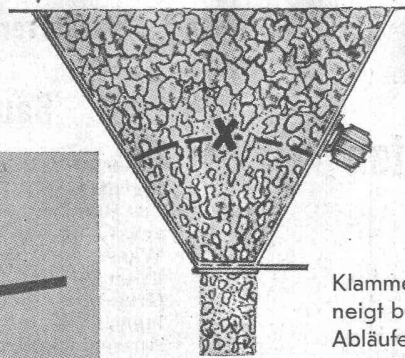
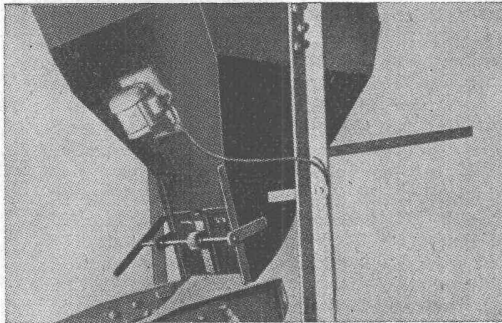
ETERNIT A.G. NIEDERURNEN TEL. (058) 415 55

KABELSCHUTZ

*unempfindlich gegen Rost und
vagabundierende Ströme*

Alles fliesst

gleichmässig und störungsfrei



*Kennen Sie unsere
Vibrationsapparate*

TRILLOR

zur Rüttelung von Silos?

Klammes und backendes Material
neigt bekanntlich in trichterförmigen
Abläufen zur Brückenbildung.

Durch Anbringung unserer Vibrationsapparate wird dieser Uebel-
stand vollkommen behoben und ein gleichmässiger Fluss bei
Öffnung des Siloschiebers erreicht. — **Leichte Montage.**
Geringer Kraftbedarf. Ruhiger, fast geräuschloser Gang.

STORRER & CO., ZÜRICH Florastrasse 1 - Tel. (051) 32 77 22

**Wallerdichte Beläge**

Spezial-Unternehmen:

Frick-Glass, Zürich-Altstetten

**SECURIT
GLAS**

„SECURIT“-GLÄSER

für

ALLE ÖFFENTLICHEN UND PRIVATEN VERKEHRSMITTEL

EISENBAHNEN

STRASSENBAHNEN

TROLLEYBUSSE U. AUTOBUSSE

AUTOS U. AUTOCARS

SCHWEBEBAHNEN

GÜTERWAGEN

FLUGZEUGE

SICHERHEIT

UND

WIDERSTANDSFÄHIGKEIT

SECURIT AG.

GENÈVE

Schweizerischer Rhone-Rhein-Schiffahrtsverband

IDEEN-WETTBEWERB

zur

**Trassenwahl für den transhelvetischen Kanal
zwischen Vuflens-La-Ville und Genfersee**

inklusive

**Aufstellung eines Regional- u. Verkehrsplanes im
Geländedreieck Morges-Ouchy-Vuflens-La-Ville**

1. Der entsprechend den Normen des SIA. organi-
sierte Wettbewerb ist offen:
 - a) Für alle natürlichen Personen, bzw. Fachleute,
sofern sie ihren Wohnsitz in der Schweiz
vor dem Datum der Eröffnung dieses Wett-
bewerbs genommen haben.
 - b) Für alle juristischen Personen, bzw. Fach-
firmen mit Hauptgeschäftssitz in der Schweiz,
sofern deren Eintragung in das Handelsregi-
ster vor dem Datum der Eröffnung dieses
Wettbewerbes erfolgt ist.
 - c) Für alle Arbeitsgemeinschaften von Fachleu-
ten und Fachfirmen, sofern die ihnen angehö-
renden Mitarbeiter die unter a oder b ge-
nannte Bedingung erfüllen.
2. Von der Teilnahme am Wettbewerb bleiben aus-
geschlossen die öffentlichen Verwaltungen und
das ihnen unterstellte Personal.
3. **Dauer des Wettbewerbes:** Beginn: Dienstag, den
1. Juli 1947. Ende: Montag, den 1. März 1948.
4. **Preisumme:** Zur Verfügung des Preisgerichts
steht eine Summe von Fr. 25 000.—, aus der im
Maximum 6 Preise ausgerichtet werden. Der erste
Preis beträgt mindestens Fr. 5000.—.
5. **Das Wettbewerbsprogramm und die übrigen Unter-
lagen** können ab 1. Juli 1947 gegen Einzahlung
von Fr. 50.— beim Sekretariat des Wettbewerbes,
Association vaudoise pour la navigation du Rhône
au Rhin, Hôtel de Ville, place de la Palud, 2ème
étage, in Lausanne (Postcheckkonto No. II/10648)
erhoben werden.

Flugplatzgenossenschaft Zürich

Bau einer Werft in Kloten

Ausschreibung von Bauarbeiten

1. Liefern und Erstellen einer Holzpflöhlung für die Fundation, ca. 10—11 000 m' Pfähle.
2. Projektierung, Lieferung und Montage von 4 Schiebetoren, totale Torflächen ca. 1600 m².

Unternehmer, die sich für die Uebernahme dieser Arbeiten interessieren, können die betreffenden Plan- und Submissionsunterlagen in der Zeit vom 26.—28. Juni 1947 jeweils zwischen 10—12 Uhr einsehen respektive beziehen.

Eingabetermine: für die Pflöhlung: 15. Juli 1947.
für die Torkonstruktion: 31. Juli 1947.

Plan- und Submissionsaufgabe:

für die Pflöhlung: Schubert & Schwarzenbach, dipl. Ing., Zürich 1, Löwenstrasse 1 (Sihlporte).

für die Torkonstruktion: Karl Kündig, Architekt, Zürich 2, Gartenstrasse 36.

Die Bauleitung: Arbeitsgemeinschaft
Karl Kündig, Architekt.
Schubert & Schwarzenbach, dipl. Ing.

Wasserversorgung der Stadt Zürich

Bauingenieur-Stelle

Gesucht wird jüngerer, tüchtiger, dipl. Bauingenieur ETH, vorläufig als Stütze des Chefs des Bau- und Studienbüros für Anlagen zur Beschaffung und Behandlung von Trinkwasser der Wasserversorgung Zürich (Seewasserwerk mit Filteranlagen, Sihltaquellwasserversorgung und Grundwasserwerk mit zugehörigen Pumpanlagen). — Interessante Stelle mit Innen- und Aussentätigkeit, in welche eine Einführung durch die derzeitigen Inhaber möglich ist. Bei guter Eignung steht baldige Beförderung zum Nachfolger in Aussicht. Verlangt werden neben guter Allgemeinbildung einige Jahre Praxis im Wasser- und Eisenbetonbau und gute Befähigung zur Durchführung statischer und hydraulischer Berechnungen. — Auskunft erteilt der Direktor der Wasserversorgung.

Handschriftliche Anmeldungen mit Angaben der Personalien, des Bildungsganges, der bisherigen Tätigkeit, des frühesten Eintrittstermines und der Gehaltsansprüche sind unter Beilage von Zeugnisabschriften und Photo bis zum 7. Juli 1947 mit der Aufschrift «Bauingenieurstelle bei der Wasserversorgung Zürich» an den Vorstand der Industriellen Betriebe der Stadt Zürich, Bahnhofquai 5, einzureichen.

Persönliche Vorstellung nur auf besondere Einladung hin.

Zürich, den 16. Juni 1947.

Die Direktion.

Stellenausschreibung

Beim Stadtbauamt Zug ist die Stelle eines

Tiefbautechnikers

möglichst bald neu zu besetzen.

Verlangt wird mehrjährige Baupraxis in Strassenbau, Wasserbau und im Kanalisationswesen, Gewandtheit in Terrainaufnahmen, Absteckungen und Ausarbeitung von Projektplänen, Kostenvoranschlägen und Offertformularen, Selbständigkeit in der Erledigung von Bureauarbeiten aller Art, Maschinenschreiben usw. — Auf saubere, zeichnerische Planausarbeitung und gute Darstellungsgabe wird besonders Wert gelegt.

Bewerber mit Kenntnissen im Baupolizeiwesen und Praxis in der Städteplanung erhalten den Vorzug.

Besoldung: 6000.— bis 7800 Fr., dazu Sozialzulagen (600.— Fr. Familienzulage, 300.— Fr. Zulage per Kind) und Teuerungszulagen (gegenwärtig 20 % der Grundbesoldung).

Handschriftliche Anmeldungen mit Angaben über Zivilstand, Familienverhältnisse, Bildungsgang und bisherige Tätigkeit, sind unter Beilage von Leumundszeugnis, Abschriften von Arbeitszeugnissen und Photo bis spätestens 5. Juli 1947 beim Stadtbauamt Zug einzureichen.

Stadtbauamt Zug:

Der Stadtingenieur.

Vakante Stellen

I. Sektionschef für Schwachstrom und Niederspannung bei der Abt. Bahnbau und Kraftwerke in Bern.

Erfordernisse: Diplom einer technischen Hochschule. Gute theoretische Kenntnisse und mehrjährige praktische Erfahrungen in automatischer und in Mehrfachtelephonie. Lautsprecher-, Fernschreiberanlagen. Beherrschung zweier Landessprachen.

I. Sektionschef für Fahrleitungen bei der Abteilung für Bahnbau und Kraftwerke in Bern.

Erfordernisse: Diplom einer technischen Hochschule. Gute theoretische Kenntnisse und mehrjährige praktische Erfahrungen im Fahrleitungsbau. Beherrschung zweier Landessprachen.

Anmeldetermin: 30. Juni 1947.

Anmeldungen handschriftlich an die Generaldirektion der Schweiz. Bundesbahnen in Bern.

Bemerkungen: Eintritt sobald als möglich.

KONSTRUKTEUR

gesucht, mit Erfahrung im Bau von Hochspannungsapparaten, mit Technikumsbildung, Vorkenntnisse der französischen Sprache erwünscht, jedoch nicht Bedingung. Eintritt sofort oder nach Uebereinkunft. Offerten mit Gehaltsansprüchen, Zeugnisabschriften u. Photo an S. A. des Ateliers de Sécheron, Genève.

Architekt sucht Heimarbeit

Offerten unter Chiffre Z. M. 9442 an Mosse-Annoncen Zürich.

Ingenieurbureau der Zentralschweiz sucht zu baldigem Eintritt

1 Eisenbetonzeichner

1 Tiefbauzeichner

Bewerber, die auf beiden Gebieten gut eingearbeitet sind, bevorzugt. Anstellungsdauer vorerst ca. vier Monate. — Offerten unter Chiffre C. 38577 Lz. an Publicitas Luzern.

Junger Zeichner

für Tiefbau sucht in der deutschen Schweiz für Herbst 1947 Stellung in technischem Bureau (Strassenbau - Eisenbeton). Offerten in französischer Sprache unter Chiffre Z. F. 9478 an Mosse-Annoncen Zürich.

Gemeinde Pratteln

Stellenausschreibung

Bei der Bauverwaltung der Gemeinde Pratteln wird hiermit die Stelle eines

Tiefbauzeichners

ausgeschrieben. Die Anstellung erfolgt zunächst im Provisorium. Bei guten Leistungen ist spätere definitive Anstellung möglich.

Verlangt wird: Abgeschlossene Lehre als Tiefbauzeichner. Dienstantritt: Nach erfolgter Wahl baldmöglichst. Alter nicht über 35 Jahre. Handgeschriebene Anmeldungen mit Angaben über bisherige Tätigkeit, Zeugnisabschriften, Lebenslauf, Gehaltsansprüchen etc. sind bis 30. Juni 1947 an den Gemeinderat Pratteln zu richten.

Der Gemeinderat.

Schweiz. Schiffahrtsunternehmen sucht tüchtigen

Schiffbaukonstrukteur

(Ingenieur oder Techniker)

mit Eignung zur Vertretung des Werftchefs.

Handschriftliche Offerte mit Curriculum vitae, Lohnansprüchen, baldmöglichstem Eintrittsdatum, Referenzen, Zeugnisabschriften nebst Bild, unter Chiffre F. 38390 K. an Publicitas Zürich

Gesucht auf bestausgewiesenes Architekturbureau der Zentralschweiz

Architekt oder Hochbautechniker

per sofort oder nach Uebereinkunft.

Künstlerisch begabtem und erfahrenem Fachmann bietet sich bei Eignung auf besteingerichtetem und idealem Arbeitsplatz interessante und gutbezahlte Dauerstelle.

Offerten und Zeugnisabschriften erbitte unter Chiffre B. 38559 Lz. an Publicitas Luzern.

Wo findet Knabe von 16 Jahren, Sohn eines Baumeisters, eine

Maurerlehrstelle

mit Kost und Logis? Erzieherisch tüchtige Meistersleute erwünscht. Antworten unter Chiffre OFA. 5591 Z. an Orell Füssli-Annoncen, Zürich, Zürcherhof.

Maurerarbeiten

Infolge Verspätung der Lieferung von Natursteinen sind in unserem Betriebe eine Anzahl Maurer frei geworden. Bis zum Eintreffen des Materials wären wir in der Lage, irgendeine

grössere Maurerarbeit

zu übernehmen. Bevorzugtes Gebiet: An der Bahnlinie Zürich-Einsiedeln. Mit Referenzen stehen wir gerne zur Verfügung. Gebr. Ochsner, Hoch- und Tiefbauunternehmung, Einsiedeln, Telefon 142.

Wir suchen für unsere Bauabteilung tüchtige

Eisenbaukonstrukteure

Eisenbauzeichner

und

Hoch- u. Tiefbautechniker

Bei Eignung wird Dauerstellung mit Pensionsberechtigung geboten. Handschriftliche Offerten mit Zeugnisabschriften, Angaben der Gehaltsansprüche und des frühesten Eintrittstermines sind zu richten an die Direktion der

Motor-Columbus Aktiengesellschaft
für elektrische Unternehmungen, Baden.

Gesucht zu sofortigem Eintritt in gutbeschäftigtes Architekturbureau

Architekt, Bautechniker oder Bauzeichner

Vielseitige, interessante Arbeiten von Entwurf bis Abrechnung. Dauerstelle. Offerten unter Chiffre Z. V. 9454 befördert Mosse-Annoncen Zürich.

33jähriger dänischer

BAU-INGENIEUR

mit Diplom der Königlichen Hochschule in Kopenhagen, sucht Stelle in Ingenieurbureau oder Unternehmung in der Schweiz. Besondere Kenntnisse in Baustatik und Eisenbeton. Box 6081, Polacks Annoncebureau, Kopenhagen.

GESUCHT: TÜCHTIGER, KÜNSTLERISCH BEGABTER

Architekt oder Bautechniker

GUTER DARSTELLER, FÜR VIELSEITIGE SEHR INTERESSANTE BAUAUFGABEN. OFFERTEN ERBETEN UNTER CHIFFRE Z. L. 9441 BEFÖRDERT MOSSE-ANNONCEN ZÜRICH.

Zu verkaufen:

1 Zentralheizungskessel

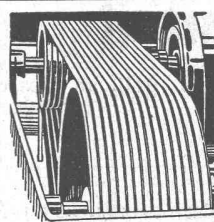
von 11 m² Heizfläche, Fabrikat Strebel, gebraucht, jedoch in gutem Zustande, Übernahme sofort ab Standort.

Gebr. Hartmann A.-G., Zürich-Oerlikon, Neunbrunnenstrasse 41, Tel. (051) 46 65 65.

Zu verkaufen ca. 14 000 m²

BAULAND

Münchenstein, Bld. (alte Reinacherstrasse). — Nur Selbstinteressenten senden ihre Offerten unter Chiffre Sc. 12558 Z. an Publicitas Zürich.



Industrie-Artikel

Treibriemen Transportbänder
Keilriemen Riemenverbinder
Dichtungsmaterial Gummischläuche

Adolf Schlatter A.G. Zürich
Tel. (051) 26 17 86 Stampfenbachstr. 73

KLINKER

braun, rot, gelb für Böden, Wandbelag, Cheminées, Fassaden

AG. VERBLENDSTEINFABRIK LAUSEN

Telefon (061) 7 24 04

Ständige Ausstellung unserer Erzeugnisse in der SCHWEIZER BAUZENTRALE ZÜRICH, TALSTR. 9, BÖRSENBLOCK (Eintritt frei)

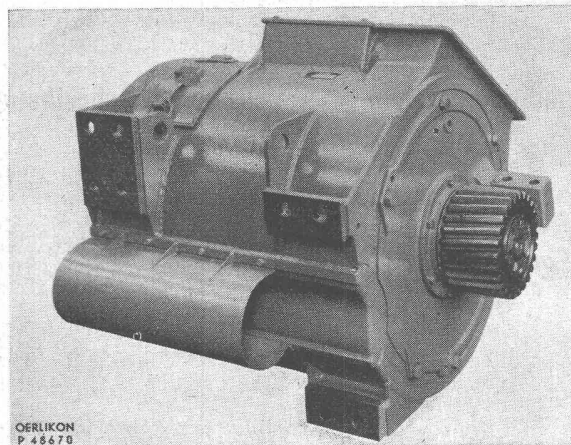
Die Schweizerische Glasfaser-Produktion im Dienste des Bahnverkehrs

Thermische Isolierung mit Glaswolle ISOVER



Spezial-Zisternenwagen der SBB für Chemikalien-transport, mit 70 mm Glaswolle ISOVER isoliert

Elektrische Isolation mit Glasseide VETROTEX



Motor der Leichtschnellzugslokomotiven Serie Re 4/4, mit VETROTEX-Glasseide isoliert (Maschinenfabrik Oerlikon)

GLASFASERN A.G. / Fibres de Verre S.A. / LAUSANNE

GEBRÜDER RÜTTIMANN

AKTIENGESELLSCHAFT FÜR ELEKTRISCHE UNTERNEHMUNGEN

Fern- 042
Telephon: 4 11 25

ZUG

Spezialgeschäft für Frei- und Kabelleitungen jeder Art
Schwebebahnen Trolleybus- und Bahnleitungen



Stahlskelette

für Industrie- u. Hallenbauten, Masten, Brückenbau
Kranträger u. Ausleger, Wellblechbauten

Fabrikfenster (eiserne)

Vordächer, Türen, Tore, Treppen u. Podeste

Feineisenbau

Schaufensteranlagen, Sonnenstoren, Vitrinen,
Schiebefenster Scherengitter

Betriebseinrichtungen

Fabrik- und Bureaukleiderschränke, Schubladenblöcke für Werkzeuge,
Kleinteile, Pläne u. Kartohekkarten, Arbeits- u. Montagetische, Werkbänke,
Neuzeitliche Arbeitsstühle u. Hocker, Archiv- u. Magazingestelle. Offene
Regale für Metallstäbe u. Röhren, Transportgeräte aller Art, Veloständer-
anlagen.



ERNST SCHEER * STAHLBAU * HERISAU

Aktiengesellschaft

Gegr. 1855

„90 Jahre Erfahrung“

Tel. (071) 5 19 92

Wir beraten Sie gerne



EISENBAU UND SCHLOSSEREI

ALBERT MEYER ♦ SOLOTHURN

VORSTADT 8

TELEPHON 2 35 89

Eisenkonstruktionen - Projekte u. statische Berechnungen - Eigene Entwürfe
Schaufenster-Anlagen - **Metalltüren** in Stahl, Bronze, Messing und Weiss-
metall - Schmiedeeiserne **Fenster** mit Spezialprofil für Einfach- und Doppelver-
glasung - Geländer - Treppen - Gitter - Veranden - Marquisen u. Sonnenstoren

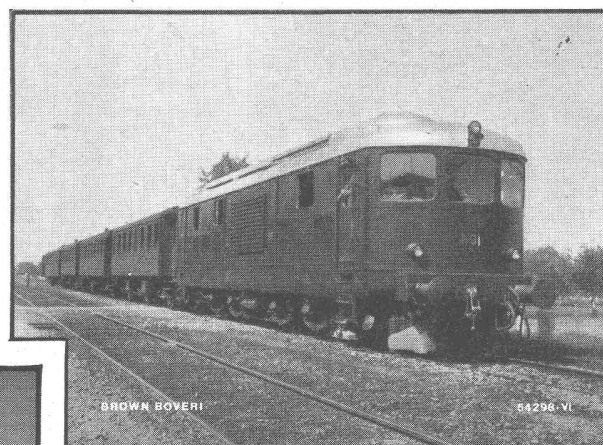
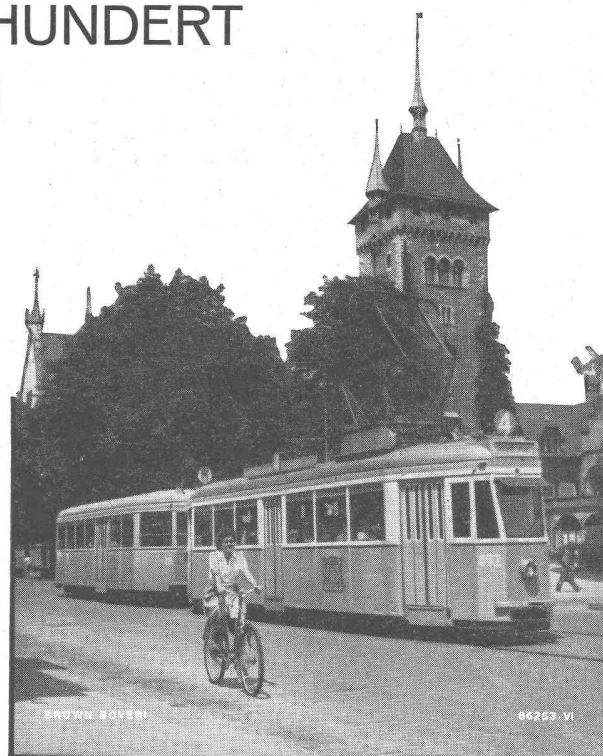
EIN JAHRHUNDERT SCHWEIZER BAHNEN

ÜBER EIN HALBES JAHRHUNDERT BROWN BOVERI BAHNEN

Unsere Pionierarbeit auf dem Gebiete der elektrischen Traktion begann mit der Fertigstellung der elektrischen Ausrüstung der von Heilmann entworfenen ersten thermo-elektrischen Lokomotive der Welt 1893. Sie wurde fortgesetzt mit der Elektrifizierung der ersten elektrischen Vollbahn Europas, der Burgdorf-Thun-Bahn (Schweiz). — 1919 wurde die erste elektrische Probelokomotive der Schweizerischen Bundesbahnen dem Betrieb übergeben.

Weitere Marksteine in der Entwicklung waren

- 1938 der Bau des modernsten und leichtesten Strassen-
trieb-wagens Europas für die Städtischen Strassen-
bahnen Zürich
- 1940 die Ablieferung der ersten Gasturbinenlokomotive
der Welt an die Schweizerischen Bundesbahnen
- 1944 die Inbetriebsetzung der neuen Bo-Bo-Einphasen-
Lokomotive der Berner Alpenbahn-Gesellschaft
(Bern-Lötschberg-Simplon), der leichtesten elektri-
schen Lokomotive der Welt in bezug auf Leistung.



AKTIENGESELLSCHAFT

BROWN, BOVERI & CIE.

BADEN