

Zeitschrift: Schweizerische Bauzeitung
Herausgeber: Verlags-AG der akademischen technischen Vereine
Band: 65 (1947)
Heft: 25: 100 Jahre Schweizer Eisenbahnen: 1. Heft

Werbung

Nutzungsbedingungen

Die ETH-Bibliothek ist die Anbieterin der digitalisierten Zeitschriften auf E-Periodica. Sie besitzt keine Urheberrechte an den Zeitschriften und ist nicht verantwortlich für deren Inhalte. Die Rechte liegen in der Regel bei den Herausgebern beziehungsweise den externen Rechteinhabern. Das Veröffentlichen von Bildern in Print- und Online-Publikationen sowie auf Social Media-Kanälen oder Webseiten ist nur mit vorheriger Genehmigung der Rechteinhaber erlaubt. [Mehr erfahren](#)

Conditions d'utilisation

L'ETH Library est le fournisseur des revues numérisées. Elle ne détient aucun droit d'auteur sur les revues et n'est pas responsable de leur contenu. En règle générale, les droits sont détenus par les éditeurs ou les détenteurs de droits externes. La reproduction d'images dans des publications imprimées ou en ligne ainsi que sur des canaux de médias sociaux ou des sites web n'est autorisée qu'avec l'accord préalable des détenteurs des droits. [En savoir plus](#)

Terms of use

The ETH Library is the provider of the digitised journals. It does not own any copyrights to the journals and is not responsible for their content. The rights usually lie with the publishers or the external rights holders. Publishing images in print and online publications, as well as on social media channels or websites, is only permitted with the prior consent of the rights holders. [Find out more](#)

Download PDF: 16.04.2026

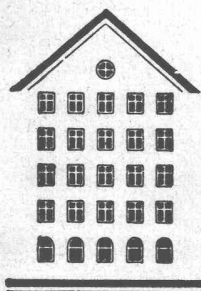
ETH-Bibliothek Zürich, E-Periodica, <https://www.e-periodica.ch>

SCHWEIZERISCHE BAUZEITUNG

WÖCHENSCHRIFT FÜR ARCHITEKTUR / INGENIEURWESEN / MASCHINENTECHNIK
 REVUE POLYTECHNIQUE SUISSE

ORGAN DES S.I.A. SCHWEIZERISCHER INGENIEUR- UND ARCHITEKTEN-VEREIN
 UND DER G.E.P. GESELLSCHAFT EHEMAL. STUDIERENDER DER EIDG. TECHN. HOCHSCHULE
 GEGRÜNDET 1883 VON ING. A. WALDNER / HERAUSGEGEBEN VON ING. W. JEGHER

Fenster



Kiefer Zürich



ING. MAX GREUTER & CIE. ZÜRICH 7
 INJEKTIONS- UND GUNIT-ARBEITEN TIEFBOHRUNGEN

HCH. LIER

Deckenheizungen System Crittall

Heisswasser-Heizungen

Umbau bestehender Dampfanlagen
 in Heisswasser • Abwärmearbeiten

HEIZUNGS-INGENIEUR S.I.A. ZÜRICH 4 Badenerstr. 440 Tel. 23 92 05

Durisol

BAUPLATTEN ohne und mit ARMIERUNG für ISOLIERUNG
 AUSFACHUNG, DECKEN- und FLACHDACHKONSTRUKTIONEN
 grossflächige DECKENHOURDIS, HOHLBLOCKMAUERSTEINE

DURISOL AG. FÜR LEICHTBAUSTOFFE DIETIKON • TEL. 918665

Verlag

W. Jegher & A. Ostertag, Dianastrasse 5,
 Zürich / Tel. 23 45 07 / Postcheck VIII 6110

Postadresse:

Schweiz. Bauzeitung, Postfach Selnau, Zürich

Für den Buchhandel in Kommission bei
 Rascher-Verlag, Limmatquai 50, Zürich

Bezugspreise

Einzelheft Fr. 1.30 — Abonnements:

Kategorie	12 Monate		3 Monate	
	Schweiz	Ausland	Schweiz	Ausland
A Fr.	54.—	60.—	13.50	15.—
B Fr.	48.—	54.—	12.—	13.50
C Fr.	42.—	48.—	10.50	12.—
D Fr.	30.—	36.—	7.50	9.—

A Normaler Preis
 B für Mitglieder Schweiz, Techniker-Verb.
 C für Mitglieder S. I. A. oder G. E. P.
 D für Mitglieder S. I. A. oder G. E. P., die
 weniger als 30 Jahre alt sind, sowie
 für Studierende der E. T. H. (bei Be-
 stellung Geburtsjahr angeben).

Das Abonnement kann mit jedem Kalen-
 dermonat begonnen werden. Die Katego-
 rien B, C und D gelten nur für direkte
 Bestellung beim Verlag.

Anzeigen-Verwaltung

Mosse - Annoncen AG., Limmatquai 94,
 Zürich / Tel. 32 68 17 / Postcheck VIII 1027

INHALT

Einleitung 325
 Rekonstruktion des ersten Zuges.
 Von K. Witzig 326*
 Entwicklung der Dampflokomotiven.
 Von A. Ostertag 330*
 Hundert Jahre schweiz. Eisenbahn-
 bau, Von C. Andreae 337*
 Bahnhofgebäude als architektonische
 Aufgabe, Von P. Meyer 345*

MITTEILUNGEN

Schweiz. Architektur-Ausstellung in
 Kopenhagen 347
 Schweiz. Beteiligung an der Aus-
 stellung für Städtebau und Wohn-
 kultur, Paris 347
 Int. Eisenbahnkongress Luzern 348
 Grundwasser-Kongress Paris 348
 Iron and Steel-Kongress 348

LITERATUR

100 Jahre Schweizer Bahnen 348
 Die Schweiz, Jubiläumsheft 348
 Neuerscheinungen 348

MITTEILUNGEN DER VEREINE

Conférence Technique Mondiale 348

VORTRAGSKALENDER 348

* Bilder



Rasches, präzises Arbeiten

Mitten im Hochbetrieb und scheinbaren Durcheinander der Baustelle müssen die Masse der entstehenden Bauteile kontrolliert und die Dimensionen der nächsten Etappen festgelegt werden.

Dafür steht dem Ingenieur im Kern-Nivellier-Instrument ein Arbeitsgerät zur Verfügung, mit dem er diese Aufgabe in kürzester Zeit und mit absoluter Genauigkeit ausführt.

Kern
AARAU

Telephon: (064) 2 11 12

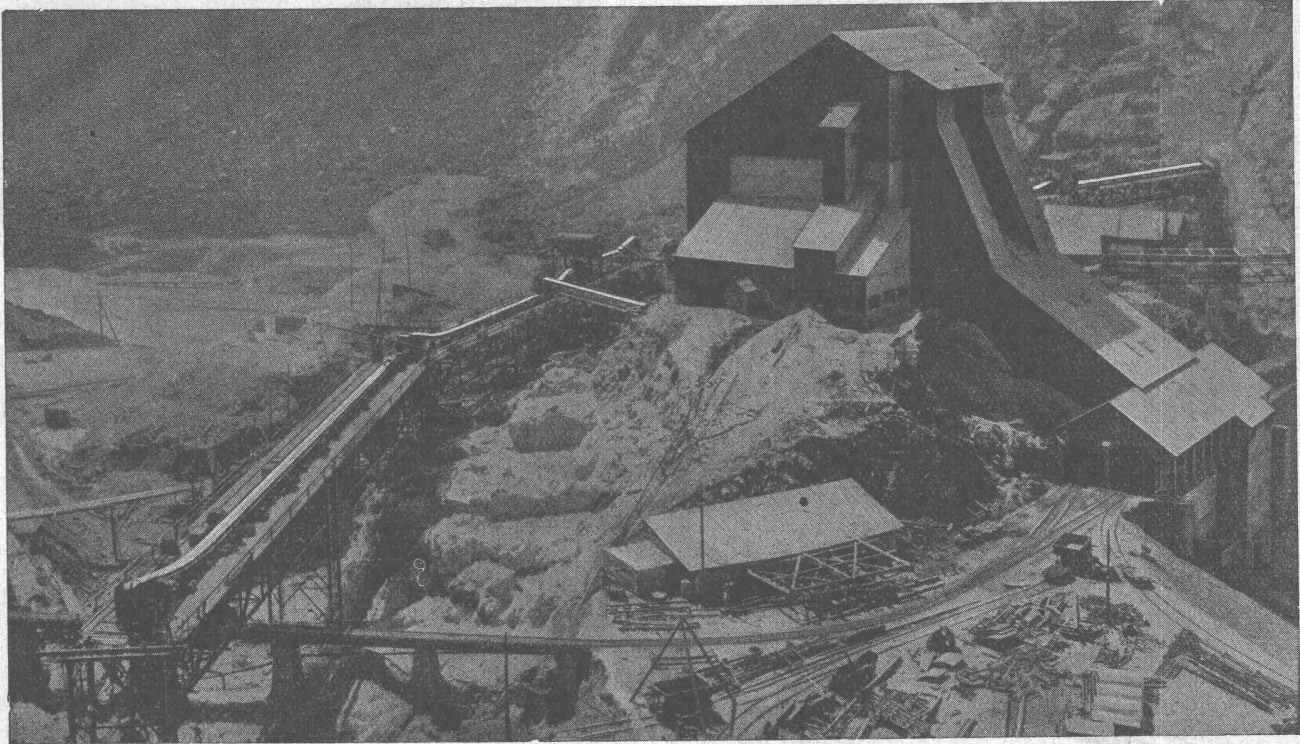
125 Jahre Erfahrung im Bau von Nivellier-
Instrumenten und Theodoliten

GOODRICH

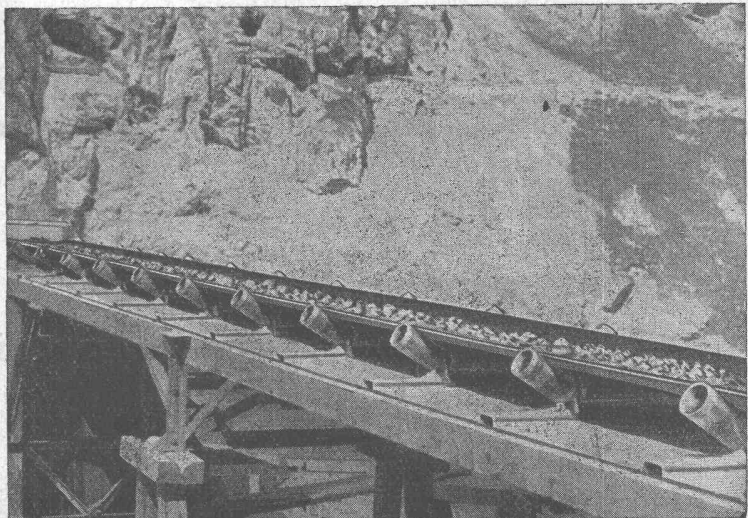
Gummi-Transportbänder und Elevatorgurten

geben in der Schweiz ein weiteres Zeugnis ihrer grossen Leistungsfähigkeit beim Bau des höchsten europäischen Stauwerkes „La Dixence“ (Wallis)

Goodrich-Gurten in über 1100 Meter Länge förderten auf 2240 Meter über Meer sämtliches Roh- und Betonmaterial. - **Gesamtförderleistung 1 000 000 Tonnen.**



Dimensionen der errichteten Staumauer: Höhe 90 m, Länge 450 m, Basisbreite 65 m, Kronenbreite 3 m, Inhalt 400 000 m³

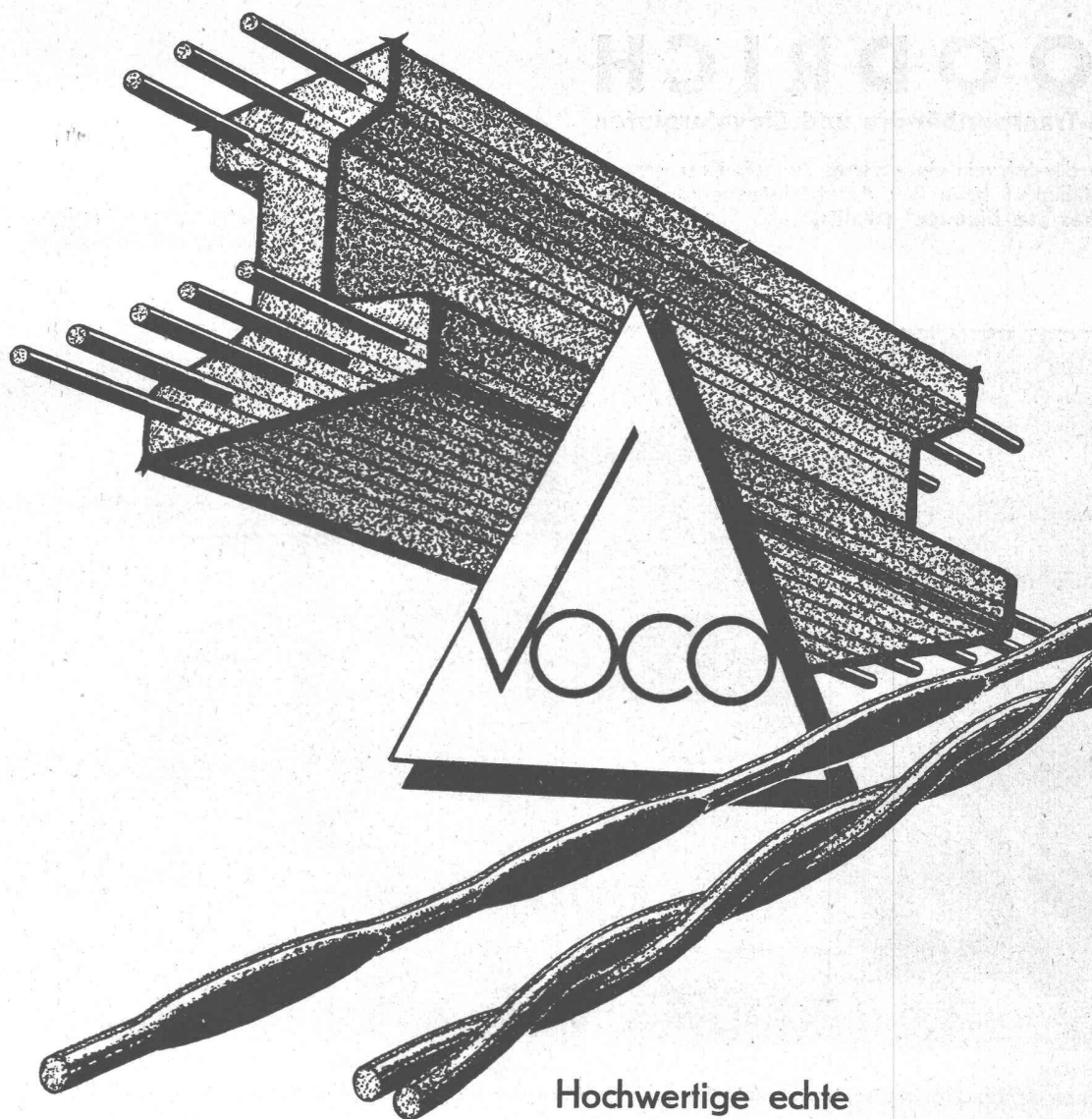


Pneumatiques et Caoutchouc Manufacturé

KLÉBER-COLOMBES

Zurich - Tél. 28 37 37

Agence exclusive de la **B. F. GOODRICH CO.** Akron (USA)



Hochwertige echte

Stahldrähte

für das Baugewerbe

Festigkeit bis 200 Kg. per mm²

für **vorgespannten Beton**

für **Armierung von Serien-Produkten**

für **allgemeine Bauzwecke**

lieferbar in glatter oder verseilter Form

in Ringen oder in gerichteten Stäben bis 12 m Länge

Spezialität: Stahldrahtprofil „VOCO“ (patentiert) für höchste Haftfestigkeit im Beton

VOGT & CO. DRAHTWERKE REINACH (AARGAU)



Gross-Schmiede - Walzwerke
Stahlwerk - Giessereien
Emailerien - Mech. Werkstätten

Gesellschaft der Ludw. von Roll'schen Eisenwerke AG.

Werke in Gerlafingen (Hauptsitz)

Klus, Olten, Choindez, Rondez, Bern

VERBAND SCHWEIZ. HARTSCHOTTERWERKE

Beethovenstraße 38, Zürich 2

Tel. 23 77 10

Die nachgenannten Verbandsfirmen liefern für Straßen- und Geleisebau sowie für Betonbauten

Hartschotter

aller Körnungen aus felsgebrochenem Gestein,
trocken entstaubt oder staubfrei gewaschen

Filler, Teermakadam ohne und mit Bitumenzusätzen

Pflastersteine, Haussteine, Bruchsteine

Steinbettsteine

A.-G. Balmholz
A.-G. für Steinindustrie Rozlodh
A.-G. für Steinindustrie Weesen
Arnold F., Aschwanden & Cie.
Basaltstein A.-G. Budis
Baumann Emil, Ing.
Biandi & Cie.
Büchi, Hoirie de Jacob
Bussien Gustave
Cercnic Franz

Cercnic Hugo & Cie.
Gasperini Viktor
Hartschotterwerk Sevelen
Hartsteinwerk A.-G. Kehrsiten
Kamm F.
König R.
Köppel A.
Köppel Franz & Co.
Losinger & Co. A.-G.
Masset A., Arditecte
Paganí F. & Fils
Pellanda Raoul S. A.
Praloran, Murer & Hagenbach
Société des Carrières d'Arvel
et de Reudienne
Steinbruch-Aktiengesellschaft
Steinbrüche und
Hartschotterwerke A.-G.
Weber Walter

Steinbrüche und Hartschotterwerke

Sand- und Schotterwerke

Hartschotterwerk
Carrières
Carrières du Lessus
Carrières

Steinbrüche und Hartschotterwerke
Bedenried

Steinbruch Brunnen
Steinbrüche und Schotterwerk
Ing. Hans Rüsch

Bahn- und Strassenbaumaterialien
Steinbruch und Hartschotterwerk

Steinbruch
Hartschotterwerk
Steinbruch Massongex
Carrières
Carrières
Carrières
Hartsteinwerk Matt

Steinbrüche „Zingel“

Oberhofen am Thunersee

Rozlodh
Weesen
Flüelen
Budis [St. Gallen]
Altdorf
Collombey
St-Triphon
Le Bouveret
Brunnen

Brunnen
Altdorf
St. Gallen, Krügerstrasse 1/3
Stansstad
Mollis
Oberriet
St. Gallen, Ulrich-Röschstr. 3
Zürich 7, Hirslanderstrasse 20
Bern, Monbijoustrasse 49
Delémont
Noiraigue
Sierra
Stansstad

Villeneuve [Vaud]
Sarnen

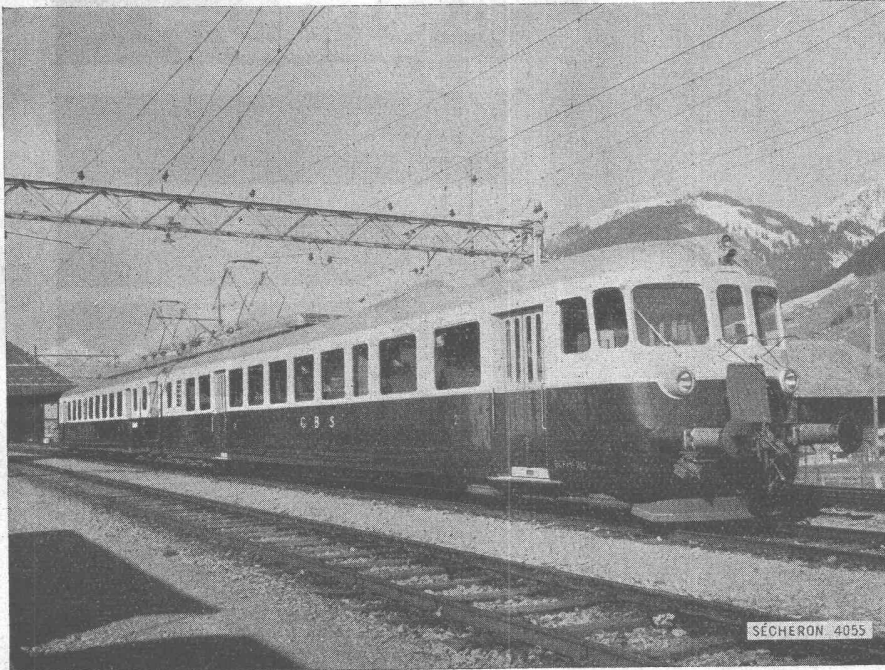
Ringgenberg
Schwyz



WALTER J. HELLER & Co.
BAUUNTERNEHMUNG

BERN — SCHLOSSTRASSE 123 — TEL. (031) 5 11 12

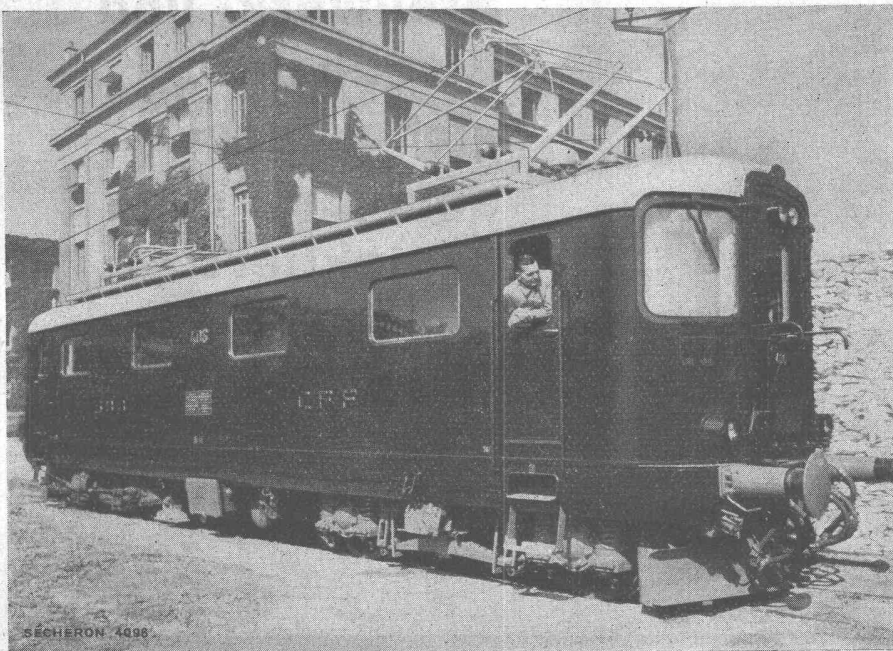
SÉCHERON



Leichttriebzug BC Fe $\frac{4}{8}$
der Bern-Lötschberg-
Simplon-Bahn

Leistung 960 PS

Höchstgeschwindigkeit
110 km / St

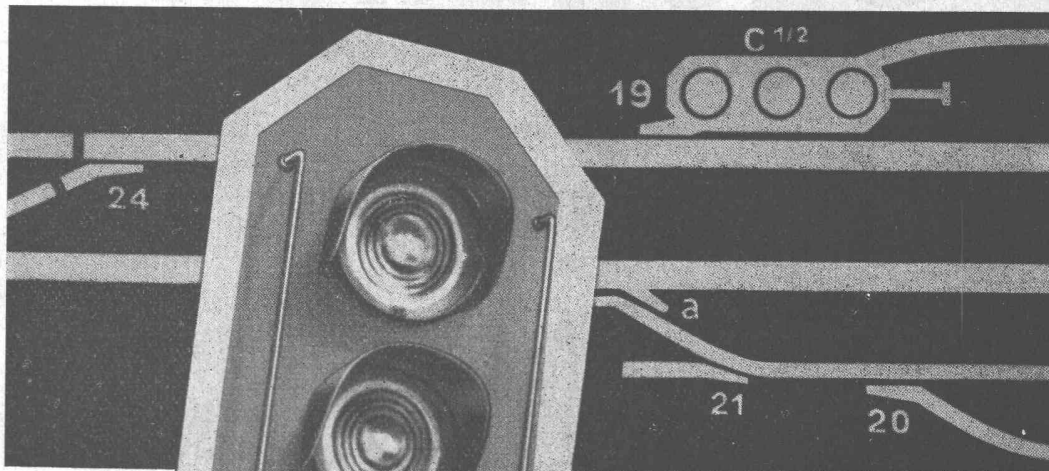


Leichtschnellzug-Loko-
motive Re $\frac{4}{4}$ der SBB

Sämtliche Einheiten
dieser Type werden mit
elektropneumatischer
Hüpfsteuerung
ausgerüstet

Lokomotiven - Motorwagen - Straßenbahnen und Trolleybusse
Generatoren - Transformatoren - Selbsttätige Regler
Pumpenlose Quecksilberdampf-Gleichrichter

S.A. DES ATELIERS DE SÉCHERON - GENÈVE

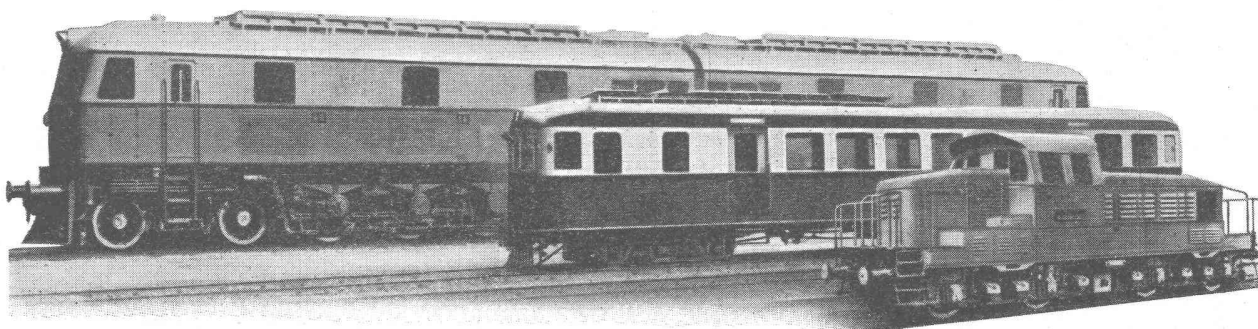


**Modernste
Stellwerk- und
Eisenbahn-
sicherungs-
anlagen
projektiert**

INTEGRA

Wallisellen

Jahrzehntelange Erfahrung garantiert
für einwandfreie, fachgemäße Arbeit



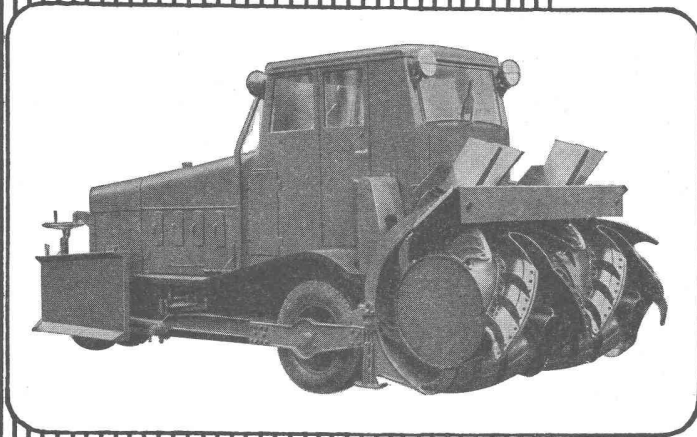
SULZER

**DIESEL-LOKOMOTIVEN
und -TRIEBWAGEN von 400 PS
bis zu den grössten Leistungen**



GEBRÜDER SULZER, AKTIENGESELLSCHAFT, WINTERTHUR (SCHWEIZ)

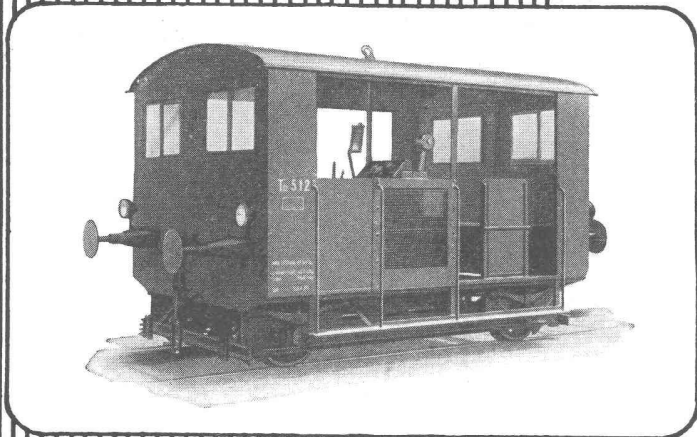
3 unentbehrliche Helfer!



Schneeräumungs-Maschinen

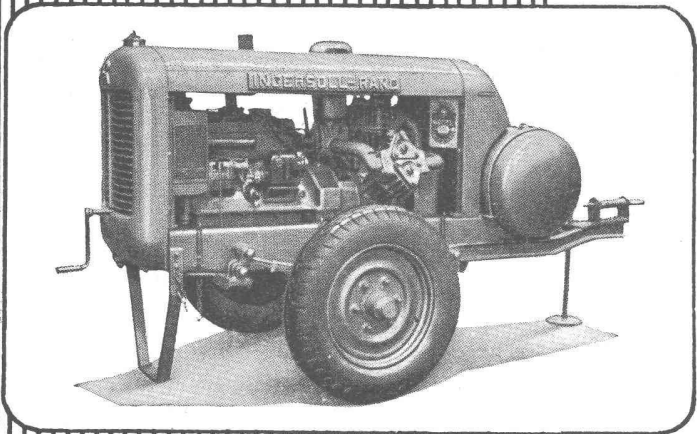
wie Schneefräsen, Schneeschleudern, Schneepflüge u. Schneeauflademaschinen für Strassen, Bahnen und Flugplätze

Sonderausführungen für jeden Zweck



Der Rangier- und Strecken-Triebwagen RACO mit Dieselmotor 45 PS

seit Jahren im Betrieb bei den Schweizerischen Bundesbahnen aufs beste bewährt



INGERSOLL-RAND-Kompressoren und -Pressluft-Werkzeuge

Amerikanische Originalmodelle neuester Konstruktion sind wieder lieferbar

INGERSOLL-RAND-Produkte sind nach wie vor unerreicht und zeichnen sich aus durch lange Lebensdauer, kleinsten Kraftverbrauch bei grösster Leistung und geringe Wartespesen



Robert Aebi & Cie AG Zürich

Ingenieurbureau und Maschinenfabrik
Telephon (051) 2317 50

Die altbewährte Kupferbedachung



TECHNISCHE ANGABEN:

1. Kupferbleche für Bedachungszwecke in Standard-Formaten, in Stärken von 0,10 bis 2 mm

Gewicht pro m² der gebräuchlichsten Stärken:

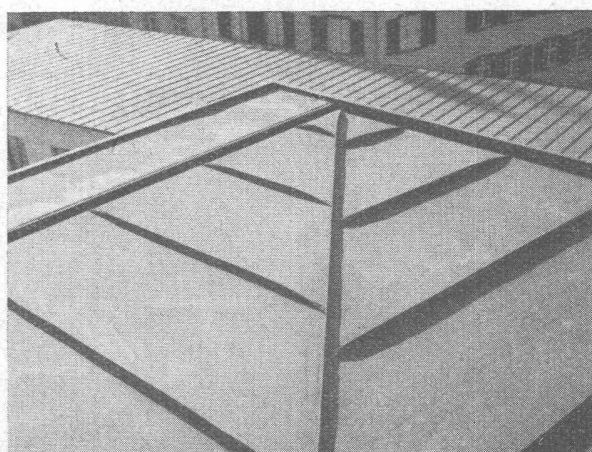
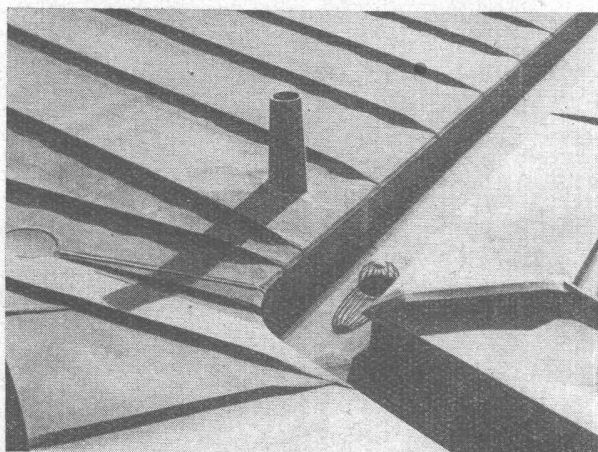
0,50 mm = ca. 4,500 kg

0,60 mm = ca. 5,400 kg

0,55 mm = ca. 4,950 kg

0,65 mm = ca. 5,850 kg

2. Endlose Bänder in Rollen bis 670 mm Breite in vorgenannten Stärken
3. Tecuta Kupfer-Bronze-Bänder für Bedachung
4. Cupropan Bitumen-Zweistoff für Bedachung
5. Flachkupfer und Kupferpanzerstahl für Rinnenhaken



METALLWERKE AG. DORNACH
SCHWEIZ. METALLWERKE SELVE & Co. THUN

Verlangen Sie Offerte und Prospekt beim ortsansässigen Spengler

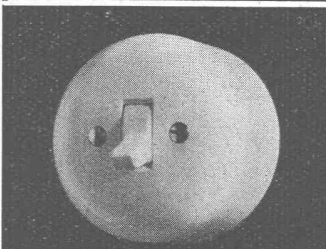
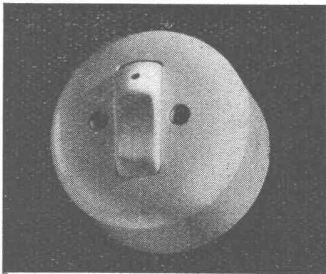


STAEFA-Lüftungen und Luftheizungen

sorgen in vielen neuzeitlichen **Eisenbahn-Betrieben** so u. a. Aufnahmegebäuden, Werkstätten, Remisen usw., für reine, gesunde Luft. — Verlangen Sie unseren Besuch, wir beraten Sie gerne.

VENTILATOR A.G. STAEFA

Staeфа bei Zürich · Tel. 93.01.36
Spezialisiert seit 1890



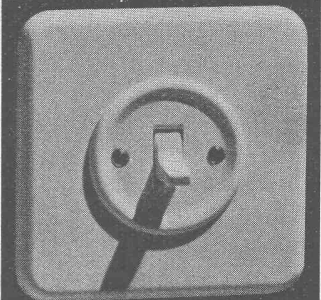
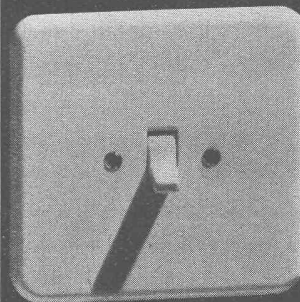
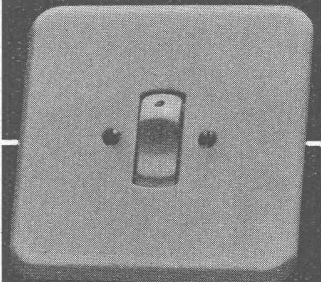
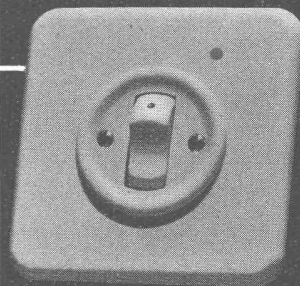
Adolf Feller AG. Horgen



Feller

Fabrik elektrischer Apparate

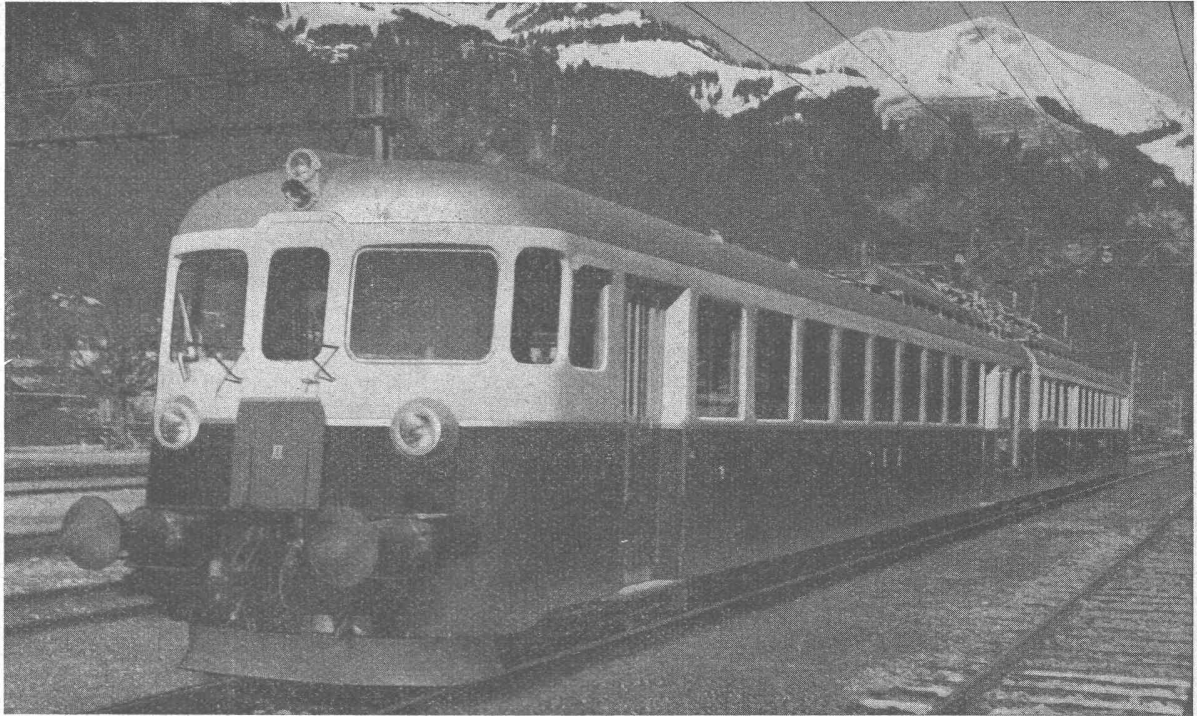
Neue Kippschaltermodelle





Betonstrasse

Am Walensee, erstellt 1939/40



Neuer Leichttriebzug der Spiez-Erlenbach-Zweisimmen-Bahn

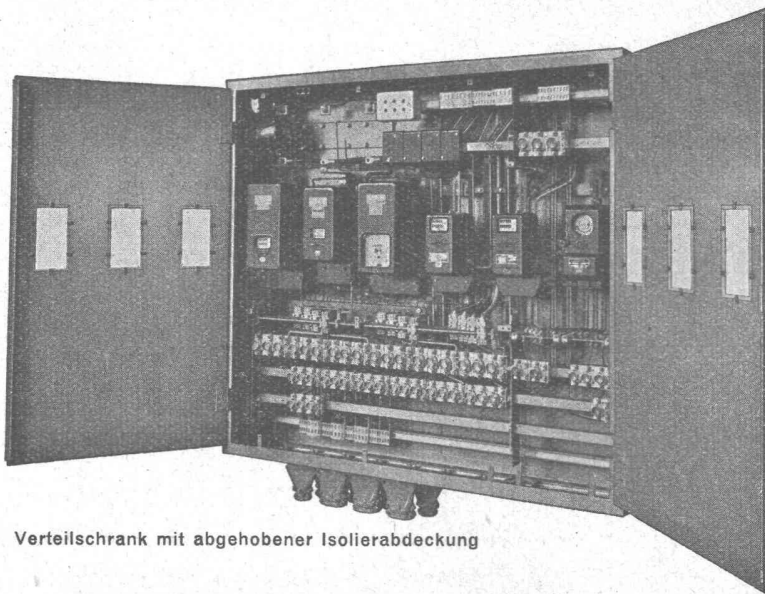


Schweiz. Industrie-Gesellschaft Neuhausen am Rheinflall

Gekapselte Verteilanlagen

für Kraft- und Lichtinstallationen

als Ersatz für offene Sicherungs- und Schaltanlagen



Verteilsschrank mit abgehobener Isolierabdeckung

Motorschutzschalter

mit therm. Ueberstromauslösern
von 0,1 Amp an

Luft- und Oelschützen

Klein-Oelschalter

10 Amp 500 Volt, zur Aufstellung
in explosionsgefährliche Räume

CMC-Kleinautomaten

als Ersatz für Sicherungen bis 25
Amp 500 Volt, sowie Spezialaus-
führung für Strassenbahnwagen
750 Volt, bis 25 Amp Gleichstrom

CARL MAIER & CIE. - SCHAFFHAUSEN

Telephon (053) 5 38 13

Fabrik elektrischer Apparate und Schaltanlagen

ECLATIN

PASSIVOFER-Rostschutzfarben

die führenden Produkte für den Korrosionsschutz, lieferbar als Grund- und Deckanstrichfarben.

PASSIVOFER-Rostschutzfarben sind widerstandsfähig, witterungsbeständig, antikorrosiv.

PASSIVOFER für

Eisenkonstruktionen, Brücken, Maste, Behälter, Bedachungen, Geländer, Gerüste, Stellwerke, Gaskessel usw.



ECLATIN A.-G., SOLOTHURN
Farben- u. Lackfabrik, Tel. (065) 2 41 41

ECLATOL

KUNSTHARZ-EMAILLACKE

sind streich- und spritzbar, schnell durchhärtend; weisen vorzügliche Deckkraft auf; lieferbar in sämtlichen Farbtönen nach unserer Farbkollektion.

Dauerhafter, witterungsbeständiger Universallack für Aussenanstrich.

Eclatol Kunstharz-Emallack für

Eisenbahnwagen, Tramwagen, Carrosserien, Traktoren etc.

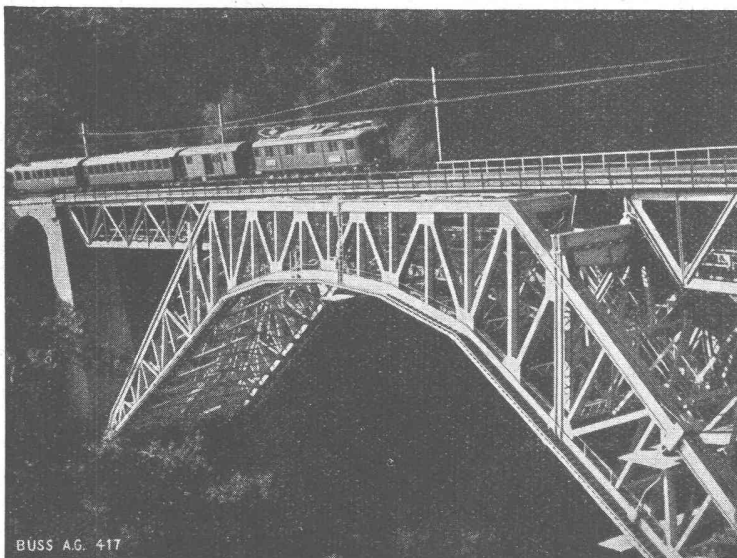


ECLATIN A.-G., SOLOTHURN
Farben- u. Lackfabrik, Tel. (065) 2 41 41

BUSS & BASEL

EISENKONSTRUKTIONEN, KESSEL- UND APPARATEBAU

BUREAUX UND WERKE IN PRATTELN
TEL. (061) 6 04 41



BUSS A.G. 417

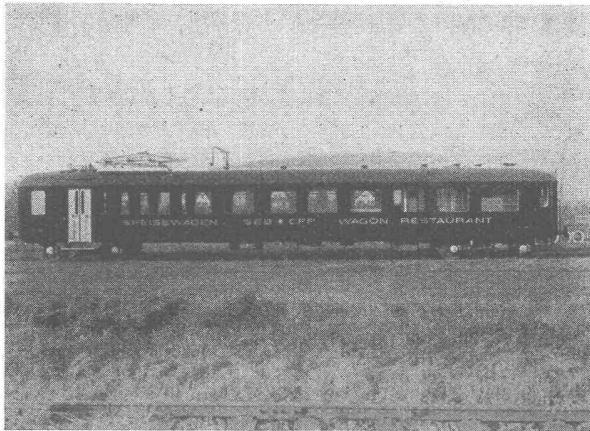
BIETSCHTAL-VIADUKT (B. L. S.)

Photo: Sager

Stahlskelette, Brücken, automatische und nicht automatische Wehrschützen, Verladebrücken, Druckleitungen, Leitungsmaste, kittlose Oberlichter „Perfecta“

Komplette Fabrikationsanlagen für die chemische und Nahrungsmittelindustrie, Öl- und Fettextraktion, Raffination und Härtung
Vakuum-Eindampfanlagen, Zerstäubungstrockner
Misch- und Knetmaschinen
Azetylen-Trocknenentwickler

BERNHARD HITZ · USTER



Dach, Wände und Boden mit SPRAY LIMPET ASBEST isoliert

Spezial-Isolationen

Fugenlose

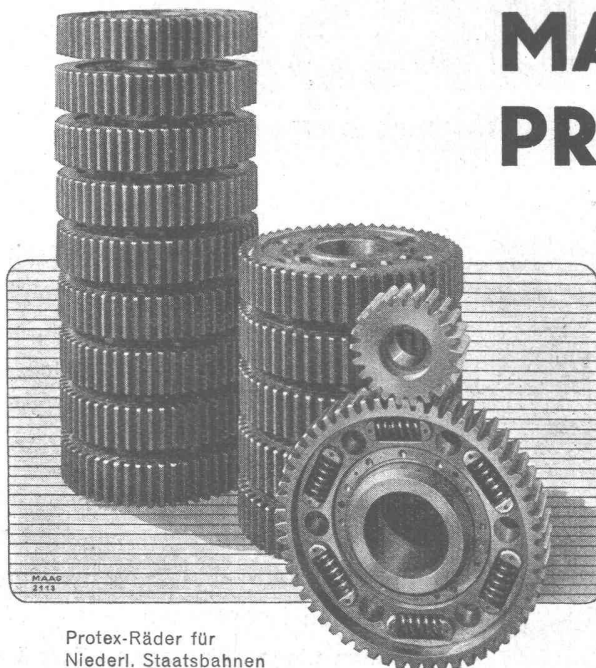
Spray-Limpet- Asbest-Isolierbeläge

für

Personenwagen, Triebwagen, Motorwagen, Speisewagen, Bahnpostwagen, Gepäckwagen, Strassenbahnwagen und Trolleybusse in Leichtstahlkonstruktion.

SPRAY LIMPET ASBEST

als thermische Isolation, Schallisolation, Korrosionsschutz und Feuerschutz.



Protex-Räder für
Niederl. Staatsbahnen

MAAG- PROTEX-GETRIEBE

mit abgedertem Zahnkranz und gehärteter sowie geschliffener Verzahnung gewährleisten ruhigen Gang und verlängern die Lebensdauer von allen Traktionsorganen

MAAG-ZAHNRÄDER A.-G. ZÜRICH

STAHL

BESTÄNDIG GEGEN

ROST, SÄURE, HITZE

FÜR

ARCHITEKTUR, LADEN- U. MÖBELBAU
SPITAL- U. SANITÄRE EINRICHTUNGEN
HAUSHALTGEGENSTÄNDE
KÜHLSCHRÄNKE, KÜHLANLAGEN
LEBENS- U. GENUSSMITTELINDUSTRIE

CHEMISCHE INDUSTRIE
TEXTIL-KUNSTSEIDEINDUSTRIE
FÄRBEREIEIEN, APPRETUREN
PAPIERINDUSTRIE
MESSER- U. BESTECKFABRIKATION



GROSSES LAGER IN LYSS

IN

STÄBEN
BLECHEN, BÄNDERN
ROHREN

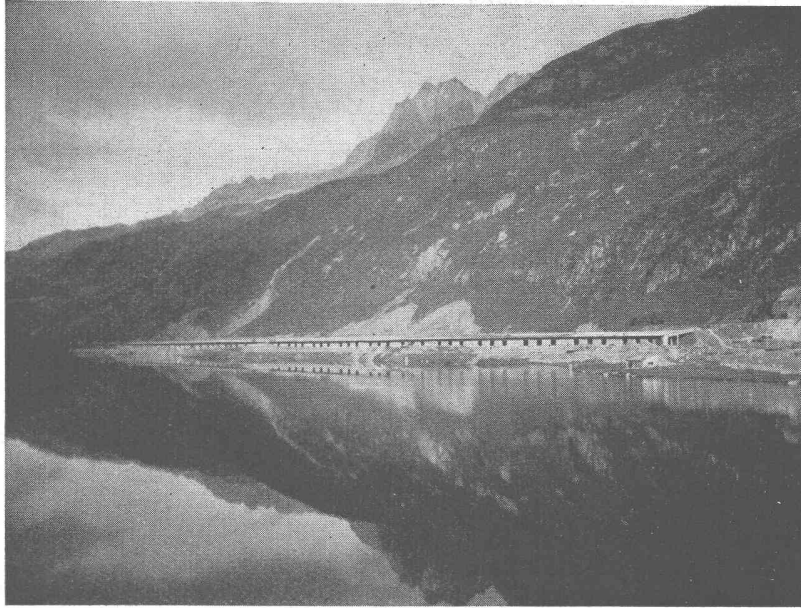
FR. FRAUCHIGER-NIGST AG. LYSS - TEL. No. 8 42 62



Flachbedachungen
Fundament-Isolierungen
Terrassen-Abdichtungen

KASP. WINKLER & CIE., ZÜRICH-ALTSTETTEN

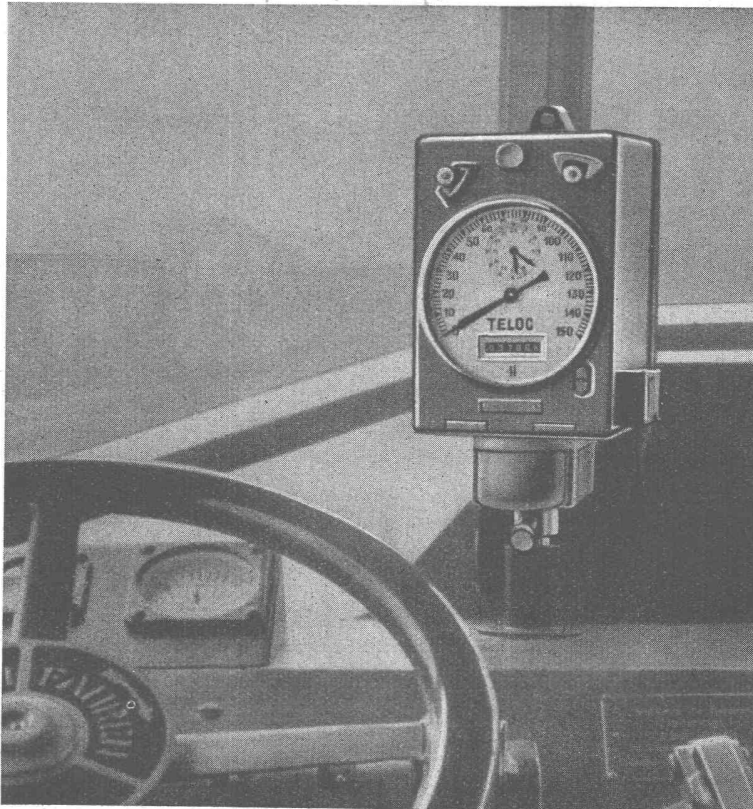
Abt. für bituminöse, elastische Abdichtungen Tel. (051) 25 53 43



Lawinengalerie Oberalpsee der Furka-Oberalp-Bahn

Stuag

Schweiz. Strassenbau- und
Tiefbau-Unternehmung A.G.



Seit 1887

erstellen wir Geschwindigkeitsmesser für Lokomotiven und andere Schienenfahrzeuge. - Unsere Modelle Hausshälter und Hasler sind dank ihrer robusten Konstruktion noch heute bei vielen Eisenbahnen des In- und Auslandes im Betrieb. Unsere neuen Modelle TEL und TELOC sind Spitzenleistungen der Präzisionsmechanik. Den gesteigerten Anforderungen des Eisenbahnbetriebes entsprechend wurde die Messzeit von 12 auf 1 Sekunde herabgesetzt. Die Zeitregistrierung ist so verbessert worden, dass die Zeit auf $\frac{1}{4}$ Minute genau ablesbar ist. - Das nebenstehende Bild zeigt einen Tachographen TELOC auf einem elektrischen Schnelltriebwagen.

Hasler^{AG}Bern
WERKE FÜR TELEPHONIE UND PRÄZISIONSMECHANIK
GEGRÜNDET 1852 TELEPHON NR. 64

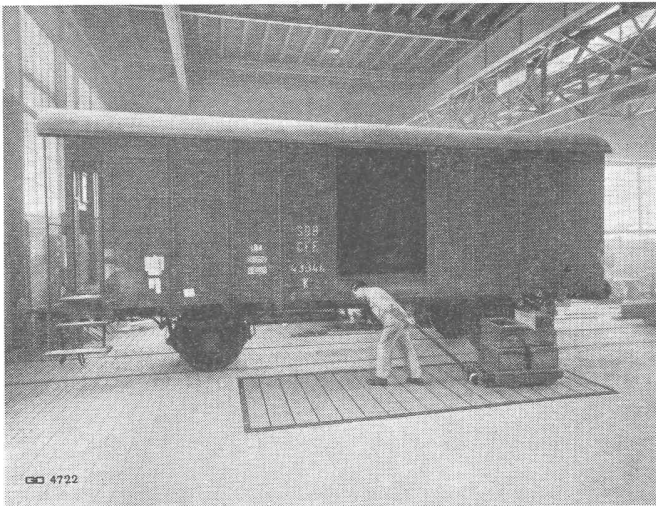
FÜR HÖCHSTE ANFORDERUNGEN

SCHINDLER AUFZÜGE

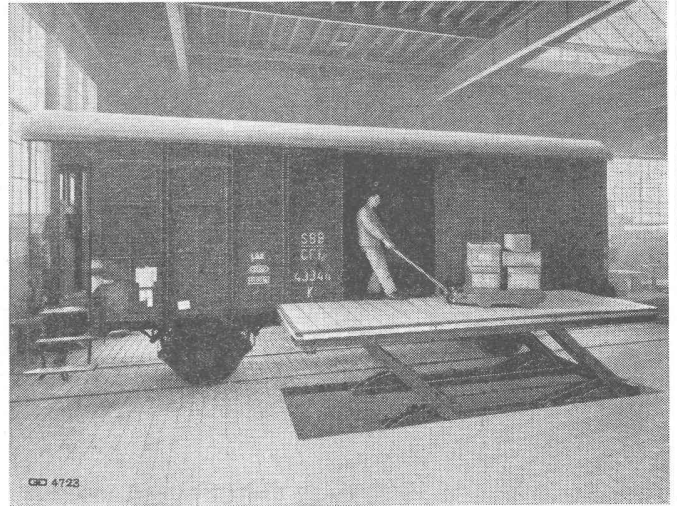
SCHINDLER & CO. A.G.
LUZERN. GEGR. 1874

8350

COLUMBUS ELEKTRO-VERLADEBÜHNEN



Verladebühne gesenkt



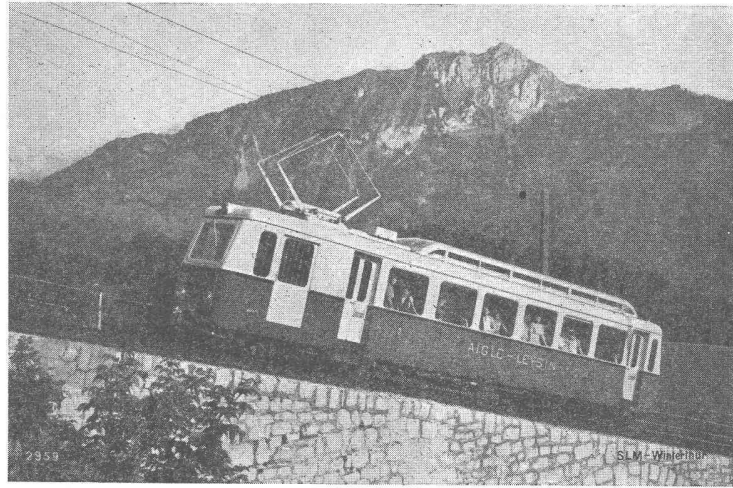
Verladebühne gehoben

das ideale Hilfsmittel für Verlade- und Speditionsarbeiten
Tragkraft 1.5 - 4.0 - 7.0 Tonnen

Geilinger & Co. Winterthur

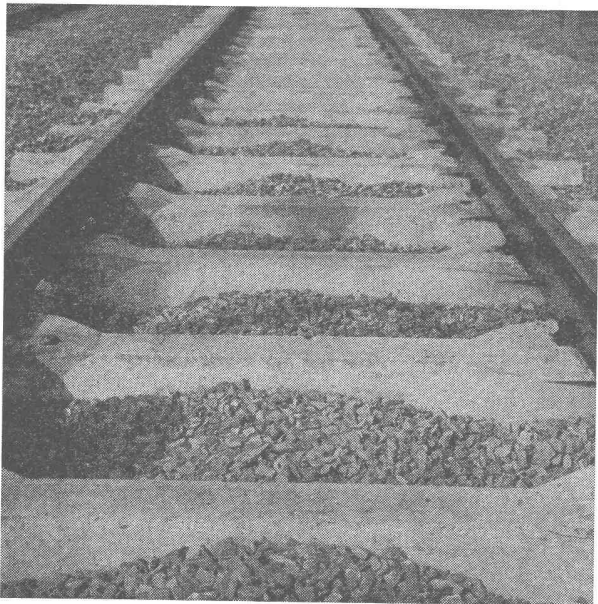
SLM**LOKOMOTIVEN UND TRIEBWAGEN**

jeder Art



Elektrischer Zahnradtriebwagen der Aigle-Leysin-Bahn

SCHWEIZERISCHE LOKOMOTIV- UND MASCHINENFABRIK, WINTERTHUR

**SET***Studiengesellschaft für vorgespannte
Eisenbetonschwellen*Beethovenstr. 47 **ZÜRICH** Telephon 236624**NEC****ALLE LACKE UND EMAILLEN**

für Bahnen und die Industrie

Dachschutz-Imprägnierungen
für Waggondächer**Rostschutzfarbe**
„Ferrubron“

seit nahezu 50 Jahren vorzüglich bewährt

**NAEGELY, ESCHMANN & CIE., AG.**
Lack- und Farbenfabrik**ZÜRICH-OERLIKON**

Tel. (051) 46 64 64



Omnifix

wird durch deren Vielseitigkeit in der Verwendung
und der Einstellmöglichkeiten zum unentbehrlichen
Werkzeug des Besitzers.
Verlangen Sie Spezialprospekte.

B.A.G. TURGI

B.A.G. - Leuchtkörper für besseres Licht

In allen Fachgeschäften und im Musterlager der B. A. G. Stampfenbachstrasse 15, Zürich

W. STÄUBLI

Ingenieur

Unternehmung für Holz-, Wasser- und Grundbau

ZÜRICH

Grubenstrasse 2-4 Telefon (051) 33 12 33

Pfählungen

Spundwände

Wasserhaltungen

Taucherarbeiten

Grundwasserfassungen

Grundwasserabsenkungen

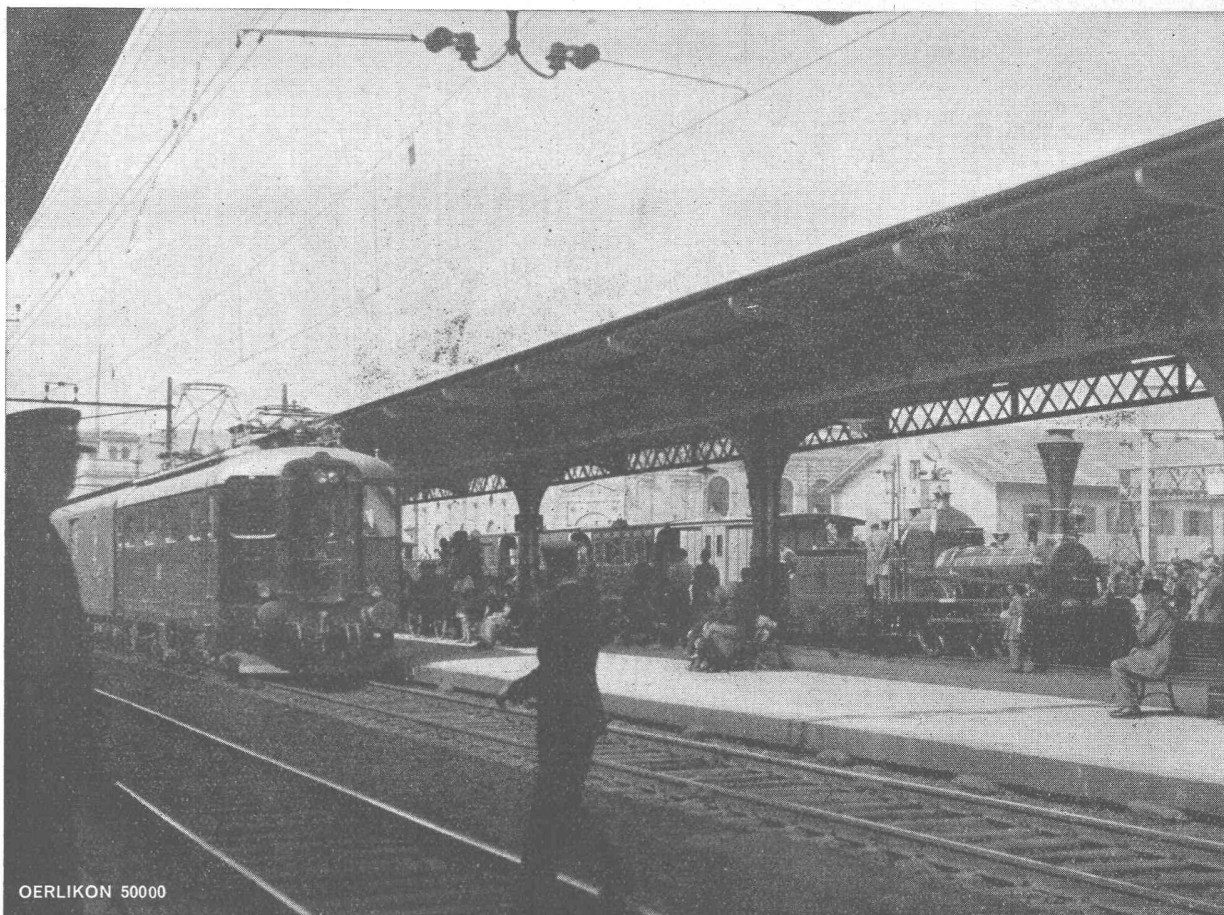
Sondierbohrungen

Seewasser-Leitungen



Pfeiler der Eisenbahnbrücke Rapperswil-Hurden

Die Entwicklung der Schweizer Eisenbahnen 1847 bis 1947



OERLIKON

Die Schweizerischen Bundesbahnen (SBB) feiern dieses Jahr das 100-jährige Jubiläum der Schweizer Eisenbahnen.

Im Bahnhof Zürich-Oerlikon begegneten sich der Jubiläumzug der Schweizerischen Bundesbahnen — der rekonstruierte Zug der «Spanischbrötlibahn» aus dem Jahre 1847 — und ein Leichtschnellzug mit Lokomotive Re 4/4 — dem modernsten Triebfahrzeug der SBB für eine maximale Geschwindigkeit von 125 km/h.

Der Name OERLIKON ist mit der Entwicklung der elektrischen Traktion eng verbunden. Historisch und berühmt ist der von der MASCHINENFABRIK OERLIKON in den Jahren 1904—1909 auf der Versuchsstrecke Seebach-Wettingen durchgeführte Einphasen-Vollbahnbetrieb — erstmals in der Welt mit Einphasen-Wechselstrom 15000 V bei 15 Per./s. — Seit 1939 ist auf der Gotthardlinie der SBB die 12 000 PS-Einphasen-Lokomotive Ae 8/14, Nr. 11852, in Betrieb — die stärkste Lokomotive der Welt —, deren elektrische Ausrüstung ausschliesslich von Oerlikon geliefert wurde. — 1946 verliessen die ersten Leichtschnellzug-Lokomotiven Re 4/4 der SBB die Werkstätten der Maschinenfabrik Oerlikon.

Heute verkehren in allen Teilen der Welt Tausende von Triebfahrzeugen mit elektrischer Ausrüstung OERLIKON.

MASCHINENFABRIK OERLIKON, ZÜRICH-OERLIKON (SCHWEIZ) · TEL. (051) 4685 30

Bureaux in Zürich, Bern und Lausanne