

Zeitschrift: Schweizerische Bauzeitung
Herausgeber: Verlags-AG der akademischen technischen Vereine
Band: 65 (1947)
Heft: 23

Werbung

Nutzungsbedingungen

Die ETH-Bibliothek ist die Anbieterin der digitalisierten Zeitschriften auf E-Periodica. Sie besitzt keine Urheberrechte an den Zeitschriften und ist nicht verantwortlich für deren Inhalte. Die Rechte liegen in der Regel bei den Herausgebern beziehungsweise den externen Rechteinhabern. Das Veröffentlichen von Bildern in Print- und Online-Publikationen sowie auf Social Media-Kanälen oder Webseiten ist nur mit vorheriger Genehmigung der Rechteinhaber erlaubt. [Mehr erfahren](#)

Conditions d'utilisation

L'ETH Library est le fournisseur des revues numérisées. Elle ne détient aucun droit d'auteur sur les revues et n'est pas responsable de leur contenu. En règle générale, les droits sont détenus par les éditeurs ou les détenteurs de droits externes. La reproduction d'images dans des publications imprimées ou en ligne ainsi que sur des canaux de médias sociaux ou des sites web n'est autorisée qu'avec l'accord préalable des détenteurs des droits. [En savoir plus](#)

Terms of use

The ETH Library is the provider of the digitised journals. It does not own any copyrights to the journals and is not responsible for their content. The rights usually lie with the publishers or the external rights holders. Publishing images in print and online publications, as well as on social media channels or websites, is only permitted with the prior consent of the rights holders. [Find out more](#)

Download PDF: 18.01.2026

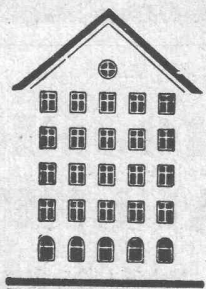
ETH-Bibliothek Zürich, E-Periodica, <https://www.e-periodica.ch>

SCHWEIZERISCHE BAUZEITUNG

WOCHENSCHRIFT FÜR ARCHITEKTUR / INGENIEURWESEN / MASCHINENTECHNIK
REVUE POLYTECHNIQUE SUISSE

ORGAN DES S.I.A. SCHWEIZERISCHER INGENIEUR- UND ARCHITEKTEN-VEREIN
UND DER G.E.P. GESELLSCHAFT EHEMAL. STUDIERENDER DER EIDG. TECHN. HOCHSCHULE
GEGRÜNDET 1883 VON ING. A. WALDNER / HERAUSGEGEBEN VON ING. W. JEGHER

Fenster



Kiefer Zürich

Scholl

Zeichentische „Architekt“
„Studio“
„Junior“

GEBRÜDER SCHOLL AG
Poststrasse 3 ZÜRICH Tel. (051) 23 76 80

Tiefbohr- und Baugesellschaft A.-G. Zürich-Bern

Grundwasserfassungen • Schnellfilter System „Peter“

Sondierbohrungen mit Entnahme ungestörter Bodenproben
Kernbohrungen im Fels - Injektionen

Durisol

BAUPLATTEN ohne und mit ARMIERUNG für ISOLIERUNG
AUSFACHUNG, DECKEN- und FLACHDACHKONSTRUKTIONEN
grossflächige DECKENHOURDIS, HOHLBLOCKMAUERSTEINE

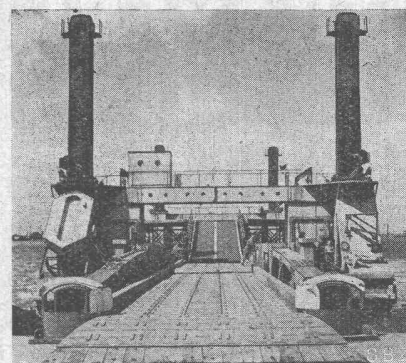
DURISOL AG. FÜR LEICHTBAUSTOFFE DIETIKON • TEL. 918665

Verlag

W. Jegher & A. Ostertag, Dianastrasse 5,
Zürich / Tel. 23 45 07 / Postcheck VIII 6110

Anzeigen-Verwaltung

Mosse - Annoncen AG., Limmatquai 94,
Zürich / Tel. 32 68 17 / Postcheck VIII 1027



INHALT

Radaufhängung des geländegängigen Kraftfahrzeuges. Von E. Klanner . . .	299*
Zum Zürcher Bahnhof-Projekt . . .	302*
Die Invasions - Häfen. Von E. Schnitter . . .	303*
Invasions-Rollmaterial-Transport . . .	306*
Wettbewerb Verwaltungsbau Holligenareal . . .	307*

MITTEILUNGEN:

Stahlrohrbrücken englischer Seefestungen . . .	309
Rekonstruktion Eisenbeton - Lagerhaus . . .	310
Gas aus minderwertigen Brennstoffen . . .	310
Arbeitsgemeinschaften an der E.T.H. . .	310
Britische Industrie-Messe . . .	311
Internat. Bauernhaus-Kongress . . .	311
Diesel - elektrische Lokomotive in Canada . . .	311

WETTBEWERBE:

Bureau-Hochhaus in Brüssel . . .	311
Schulhaus in Fryburg . . .	312

LITERATUR:

Surveying / Breed & Hosmer . . .	312
Geist und Stoff / Turrettini . . .	312
Neuigkeiten . . .	312

MITTEILUNGEN DER VEREINE:

S. I. A. Praktikanten-Austausch . . .	312
G. E. P. Generalversammlung 1948 . . .	312
SVMT 140. Diskussionstag . . .	312
VORTRAGSKALENDER . . .	312

* bedeutet Bilder

GLASDÄCHER

in kittlosem System „KULLY“

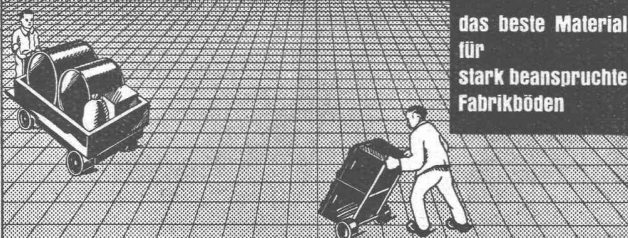
GLASDACHWERKE OLTEN

A. KULLY, Dipl.-Ing., OLTEN

GEGRÜNDET 1854
TEL. 539 01 und 02

TRIVERS

HOCHDRUCK-STAMPF-ASPHALT-PLATTEN



das beste Material
für
stark beanspruchte
Fabrikböden

BAUBEDARF ZÜRICH AG.
ZÜRICH

PROJEKTE BAULEITUNG AUSFÜHRUNG

*von Schaltanlagen für Hoch- und Nieder-
spannung*

Transformatorstationen

Fernmess- und Fernsteuerungsanlagen

Kabelanlagen und Freileitungen

Bahn- und Trolleybusfahrleitungen

*Elektr. Anlagen für grössere Wohn-
bauten, Geschäftshäuser und Fabriken*

Installationskontrollen für Gemeinden

Gutachten und Expertisen

Saxer & Wieland, St. Gallen

Elektrotechn. Büro und Unternehmung

Telephon (071) 2 83 74

Burggraben 2



Wir fabrizieren
und liefern

schalldichte

TELEPHONKABINEN
TÜREN - FENSTER - WÄNDE

ANTIPHON A.G. Zürich 1 - Telephon (051) 32 15 00

KLEIN-KRAN RACO

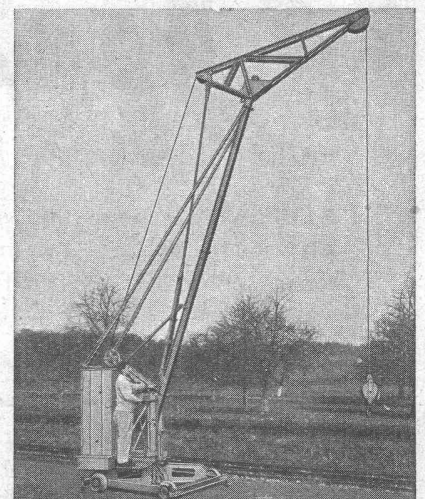
Diese hervorragend gute und von allen seinen vielen Besitzern bestens beurteilte Baumaschine eignet sich für alle Hubarbeiten im Hoch- und Tiefbau. Der Patent-Kleinkran RACO ist von grundsolider Bauart, zuverlässig im Betriebe, standsicher und sehr leistungsfähig.

Prospekte bereitwilligst.

Fabrikation und Verkauf durch

ROBERT AEBI & CIE., A.-G., ZÜRICH

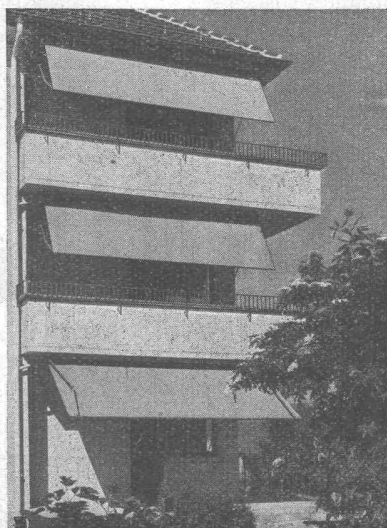
INGENIEURBUREAU UND MASCHINEN-FABRIK
ZWEIGNIEDERLASSUNG IN ZOLLIKOFEN





Grundwasser-Isolierungen

KASP. WINKLER & CIE., ZÜRICH-ALTSTETTEN
 Abt. für bituminöse, elastische Abdichtungen Tel. (051) 25 53 43



SchenkerStoren

Schönenwerd (Sol.) Tel. (064) 3 13 52

Vertretungen: Zürich: Tel. (051) 32 65 60
 Luzern: Tel. (041) 2 99 68
 Lausanne: Tel. (021) 3 45 47
 Lugano: Tel. (091) 2 22 13



Vibriieren
 heisst

**fachmännisch
 Betonieren**

KAUF + MIETE

**Electro - Innen-Vibratore
 TRILLOR**

mit Tauch-Nadeln von 50 - 70 - 100 mm Ø

⊕ Patent — Schweizerfabrikat

Durch die **richtige Anwendung** der
 Vibration ersparen Sie sich Geld u. Zeit

STORRER & Co. ZÜRICH
 FLORASTRASSE 1 TEL. (051) 32 77 22

UTO-Kühlmaschinen A/G Zürich

Bremgartnerstrasse 62 - Telefon 33 40 33

Moderne vollautomatische
Kühlanlagen, Tief- und
Schnellgefrieranlagen,
gekühlt mit den speziell hier-
für konstruierten Hoch-
leistungs-Kompressoren

MAMMUT



Asphalt-Emulsion A/G Zürich

Telephon 25 88 66

erstellt zuverlässig

Löwenstrasse 11



Terrassen, Flachdächer, Grundwasser-Isolierungen

SIEB- U. FESTSTOFFZERKLEINERUNGSMASCHINE

COMMINUTOR

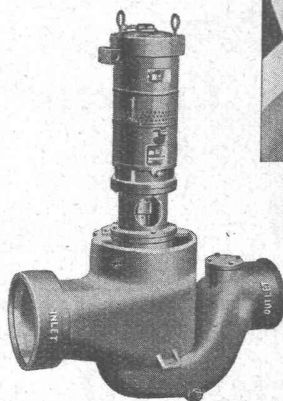
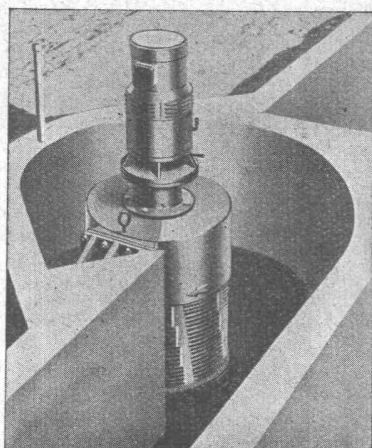
MODERNE ABWASSERBEHANDLUNG

FÜR KLÄRANLAGEN
UND
PUMPSTATIONEN

*

ERSETZT RECHENANLAGEN
KEINE VERSTOPFUNG VON
PUMPEN UND LEITUNGEN

TYPEN FÜR JEDE LEISTUNG
GERINGER
KRAFTVERBRAUCH



VERTRIEB FÜR DIE SCHWEIZ:

PISTA S.A.
GENÈVE - JONCTION

TEL. 5 58 93 - 94

Eloxierung *schützt* *Leichtmetall*

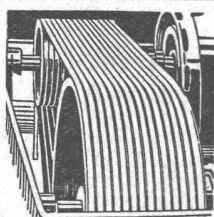
gegen chemische und
mechanische Einflüsse

Dekorative Effekte
durch Färbung

DORNIER



DORNIER-WERKE A. G.
Altenrhein b. Rorschach
Tel. (071) 4 23 77



Leder und Gummi

Keilriemen / Treibriemen / Transportbänder

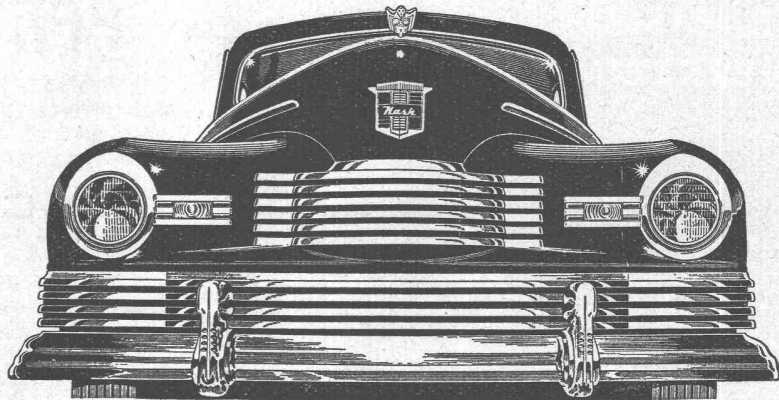
ADOLF SCHLATTER AG. ZÜRICH Stampfenbachstr. 73 Tel. (051) 26 17 86

Beton - Christen

W.Christen & Cie Zementwarenfabrik Basel Tel 2 88 80

Ueber 800 Katalogartikel
und jede Spezialausführung für
Hoch-, Tief- und Gartenbau.
Verlangen Sie unsere Offerten.

Warum Nash?

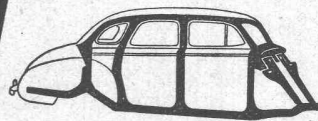


Weil es kein anderes, ebenso grosses und geräumiges 5/6plätziges Automobil gibt, das mit gleichviel Benzin ebenso weit fährt. (Nash Sieger im letzten Gilmore-Sparsamkeitswettbewerb von Los Angeles nach dem Grand Canon.)

Weil es kein amerikanisches Automobil gibt, dessen Bauart so viele Vorzüge in sich vereinigt und in den kommenden Jahren auch für andere Fabriken richtungsweisend sein wird.

Weil kein anderer Wagen spezifisch hohe Motorleistung, ausgezeichnete Strassenhaltung und spielend leichte Lenkung mit dem aussergewöhnlichen Komfort verbindet, wie ihn die automatische Nash-Luftkonditionierungs-Anlage bietet.

Weil Nash sich auch äusserlich durch die Gediegenheit seiner zeitgemässen Form auszeichnet und wegen dem ungewöhnlich sparsamen Benzinverbrauch, der niedrigen Steuer-PS-Zahl und dem vernünftigen Anschaffungspreis einer der interessantesten und wirtschaftlichsten grossen Wagen überhaupt ist.



Die selbsttragende Karosserie

bildet ein den Belastungs- und Kraftübertragungsaufgaben sorgfältig angepasstes Fachwerk kasten- und U-förmiger Stahlprofile, die unter sich und mit den Stahlblechen der Aussenhaut an über 8000 Schweisspunkten verbunden sind.

Neben der Ausmerzung von 200 kg totem Gewicht besitzt diese aussergewöhnlich starre Einheit eine um rund 60% höhere Verwindungsfestigkeit als Karosserien herkömmlicher Bauart.

Grösste Geräumigkeit, breite Türen und ein tieferliegender Schwerpunkt sind weitere Vorzüge der Nash-Karosserie, die ihrerseits einen wesentlichen Beitrag an die hohe Fahrsicherheit und den einzigartigen Komfort des Nash „600“ und „Ambassador“ leistet.

Generalvertretung für die Schweiz:

Automobilwerke FRANZ AG., ZÜRICH

Badenerstrasse 313, Telefon (051) 27 27 55

Der Zeit voran mit **Nash**

BAUBESCHLÄGE MÖBELBESCHLÄGE WERKZEUGE

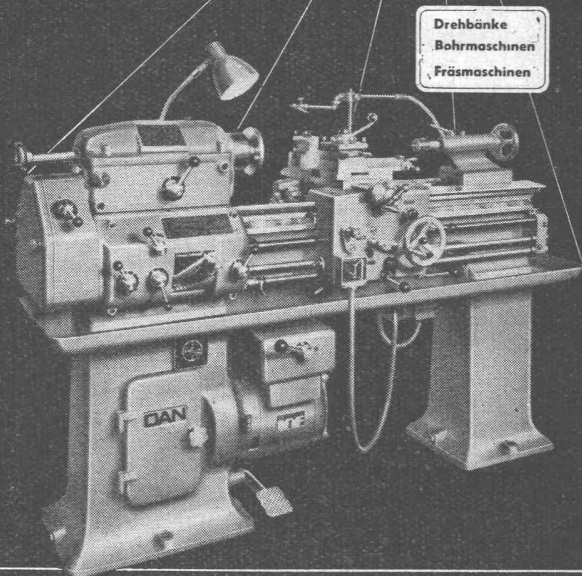
Besichtigen Sie bitte meine Ausstellung in der
Baumuster-Centrale, Talstrasse 9

F. Bender.

ZÜRICH, Oberdorfstrasse 9 und 10, Tel. 32 71 92

CHRISTEN

PRÄZISIONS- WERKZEUGMASCHINEN



Drehbänke
Bohrmaschinen
Fräsmaschinen

CHRISTEN & CO. AG., BERN (SCHWEIZ)

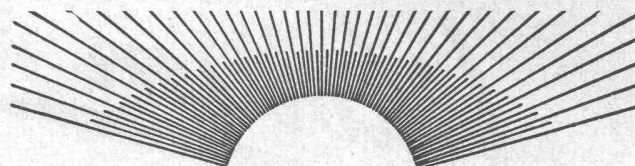
ZEUGHAUSGASSE 17 TELEPHON (031) 2 56 11 TELEGRAMME: CHRISTENCO

BOVARD & CO.

PATENTE
MARKEN
GUTACHTEN

BERN BOLLWERK 15 TEL. 24903
24904

Techn. Leiter: F. BOVARD, Ing. Früher Prüfer ⇄ Patentamt



PFRUNDERLICHT

Der Umstand, dass beim Projektieren einer Beleuchtung nie alle Faktoren zahlenmässig erfassbar sind, bedingt gerade, soviel als möglich mathematisch zu ergründen. - Mein Projekt verpflichtet Sie nicht, mich als Lieferanten beizuziehen.

OSCAR PFRUNDER

Neutrale Beratung für und Ausführung von Industrie-,
Büro- und Ladenbeleuchtung

Zürich 1, Löwenstrasse 59, Telefon (051) 25 11 13

SCHIEBETORE



Neuzeitliche Konstruktion, einfach, solid, billig, für
Garagen, Lagerhäuser etc.

Weitere Spezialitäten: Pat. Kippstore, pat. gekuppelte
Flügeltore mit automatischer Arretierung. - Prospekte.

H. KISSLING Eisenbau A.G. BERN



Gurtengasse 3, Tel. 200 82

Bezugsquellen nennt
Ihnen unser neutraler
Fachmann

BETRIEBS-UNTERSUCHUNGEN GUTACHTEN

für wärme- und lufttechnische Anlagen

Institut für Wärmewirtschaft, W. Häusler, Ing.

Ceresstrasse 27, Zürich Tel. (051) 24 24 94

Eigenes modernes Labor und Spezial-Mess-
instrumente für auswärtige Untersuchungen

Holzpflaster-Beläge

für Fabriken und
Werkstätten

warm, gleitsicher
unverwüstlich



W. KUNZ

Ingenieurbüro, Zürich, Langstr. 80, Tel. (051) 27 49 49