

Zeitschrift: Schweizerische Bauzeitung
Herausgeber: Verlags-AG der akademischen technischen Vereine
Band: 65 (1947)
Heft: 22

Inhaltsverzeichnis

Nutzungsbedingungen

Die ETH-Bibliothek ist die Anbieterin der digitalisierten Zeitschriften auf E-Periodica. Sie besitzt keine Urheberrechte an den Zeitschriften und ist nicht verantwortlich für deren Inhalte. Die Rechte liegen in der Regel bei den Herausgebern beziehungsweise den externen Rechteinhabern. Das Veröffentlichen von Bildern in Print- und Online-Publikationen sowie auf Social Media-Kanälen oder Webseiten ist nur mit vorheriger Genehmigung der Rechteinhaber erlaubt. [Mehr erfahren](#)

Conditions d'utilisation

L'ETH Library est le fournisseur des revues numérisées. Elle ne détient aucun droit d'auteur sur les revues et n'est pas responsable de leur contenu. En règle générale, les droits sont détenus par les éditeurs ou les détenteurs de droits externes. La reproduction d'images dans des publications imprimées ou en ligne ainsi que sur des canaux de médias sociaux ou des sites web n'est autorisée qu'avec l'accord préalable des détenteurs des droits. [En savoir plus](#)

Terms of use

The ETH Library is the provider of the digitised journals. It does not own any copyrights to the journals and is not responsible for their content. The rights usually lie with the publishers or the external rights holders. Publishing images in print and online publications, as well as on social media channels or websites, is only permitted with the prior consent of the rights holders. [Find out more](#)

Download PDF: 21.01.2026

ETH-Bibliothek Zürich, E-Periodica, <https://www.e-periodica.ch>

SCHWEIZERISCHE BAUZEITUNG

WOCHENSCHRIFT FÜR ARCHITEKTUR / INGENIEURWESEN / MASCHINENTECHNIK
 REVUE POLYTECHNIQUE SUISSE

ORGAN DES S.I.A. SCHWEIZERISCHER INGENIEUR- UND ARCHITEKTEN-VEREIN
 UND DER G.E.P. GESELLSCHAFT EHEMAL. STUDIERENDER DER EIDG. TECHN. HOCHSCHULE
 GEGRÜNDET 1883 VON ING. A. WALDNER / HERAUSGEGEBEN VON ING. W. JEGHER

Eisenbaugesellschaft Zürich



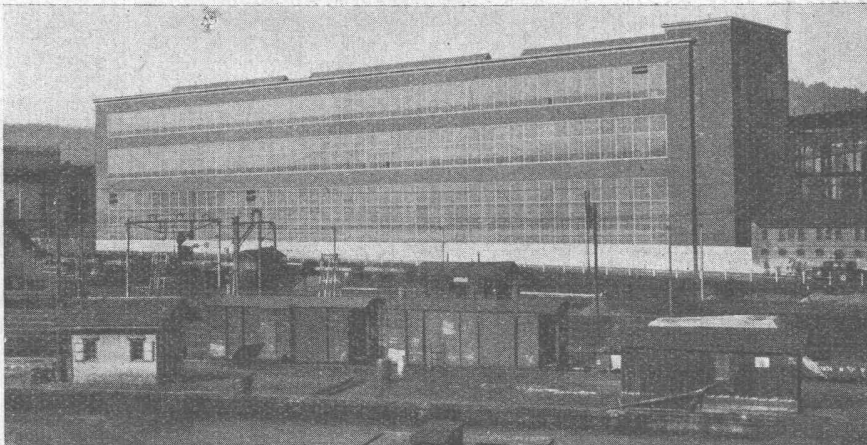
INGENIEURBUREAU
 WERKE IN KLOTEN

STAHLBAUWERKSTÄTTEN
 METALLISIERUNGSWERK

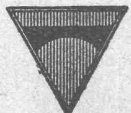


Projektierung und Ausführung von:

Fabrikbauten • Werkbauten • Masten • Türmen • Kranen
Brücken • Verladebrücken • Eisenhochbauten



Fabrikgebäude
 Gebr. Sulzer AG, Winterthur



ING. MAX GREUTER & CIE. ZÜRICH 7
 INJEKTIONS- UND GUNIT-ARBEITEN TIEFBOHRUNGEN



**Zeichen-, Paus- und
 Millimeterpapiere**
GEBRÜDER SCHOLL AG
 Poststrasse 3 ZÜRICH Tel. (051) 23 76 80

Verlag

W. Jegher & A. Ostertag, Dianastrasse 5,
 Zürich / Tel. 23 45 07 / Postcheck VIII 6110

Postadresse:

Schweiz. Bauzeitung, Postfach Selnau, Zürich
 Für den Buchhandel in Kommission bei
 Rascher-Verlag, Limmatquai 50, Zürich

Bezugspreise

Einzelheft Fr. 1.30 — Abonnements:

Kategorie	12 Monate		3 Monate	
	Schweiz	Ausland	Schweiz	Ausland
A Fr.	54.—	60.—	13.50	15.—
B Fr.	48.—	54.—	12.—	13.50
C Fr.	42.—	48.—	10.50	12.—
D Fr.	30.—	36.—	7.50	9.—

A Normaler Preis

B für Mitglieder Schweiz. Techniker-Verb.
 C für Mitglieder S. I. A. oder G. E. P.
 D für Mitglieder S. I. A. oder G. E. P., die
 weniger als 30 Jahre alt sind, sowie
 für Studierende der E. T. H. (bei Be-
 stellung Geburtsjahr angeben).

Das Abonnement kann mit jedem Kalen-
 dermonat begonnen werden. Die Katego-
 rien B, C und D gelten nur für direkte
 Bestellung beim Verlag.

Anzeigen-Verwaltung

Mosse - Annoncen AG., Limmatquai 94,
 Zürich / Tel. 32 68 17 / Postcheck VIII 1027

INHALT

- Die Schwellzemente. Von H. Lossier 285*
- Radaufhängung des geländegängigen
 Kraftfahrzeuges. Von R. Klanner . 290*
- Konflikt in der Basler Stadtplanung 294
- Oberital. Kunstführer. Von A. Sautier 294*

MITTEILUNGEN

- Thermische Kraftwerke der N. O. K. 297
- E. T. H., Ehrung Timoshenko . . . 297
- Kinderspielplätze 297

WETTBEWERBE

- Museum d'histoire naturelle, Genf 297
- Schulhaus Oberrieden 297

LITERATUR

- Neuigkeiten 298

MITTEILUNGEN DER VEREINE

- S. I. A., Preiskontrolle der Inge-
 nieur- und Architektenhonorare . 298
- S. I. A. und BSA, Mitteilung zum
 Konflikt in der Basler Stadtplanung 298
- Tagung über Trolleybus-Betrieb . 298

VORTRAGSKALENDER 298

* bedeutet Bilder