

Zeitschrift: Schweizerische Bauzeitung
Herausgeber: Verlags-AG der akademischen technischen Vereine
Band: 65 (1947)
Heft: 20

Werbung

Nutzungsbedingungen

Die ETH-Bibliothek ist die Anbieterin der digitalisierten Zeitschriften auf E-Periodica. Sie besitzt keine Urheberrechte an den Zeitschriften und ist nicht verantwortlich für deren Inhalte. Die Rechte liegen in der Regel bei den Herausgebern beziehungsweise den externen Rechteinhabern. Das Veröffentlichen von Bildern in Print- und Online-Publikationen sowie auf Social Media-Kanälen oder Webseiten ist nur mit vorheriger Genehmigung der Rechteinhaber erlaubt. [Mehr erfahren](#)

Conditions d'utilisation

L'ETH Library est le fournisseur des revues numérisées. Elle ne détient aucun droit d'auteur sur les revues et n'est pas responsable de leur contenu. En règle générale, les droits sont détenus par les éditeurs ou les détenteurs de droits externes. La reproduction d'images dans des publications imprimées ou en ligne ainsi que sur des canaux de médias sociaux ou des sites web n'est autorisée qu'avec l'accord préalable des détenteurs des droits. [En savoir plus](#)

Terms of use

The ETH Library is the provider of the digitised journals. It does not own any copyrights to the journals and is not responsible for their content. The rights usually lie with the publishers or the external rights holders. Publishing images in print and online publications, as well as on social media channels or websites, is only permitted with the prior consent of the rights holders. [Find out more](#)

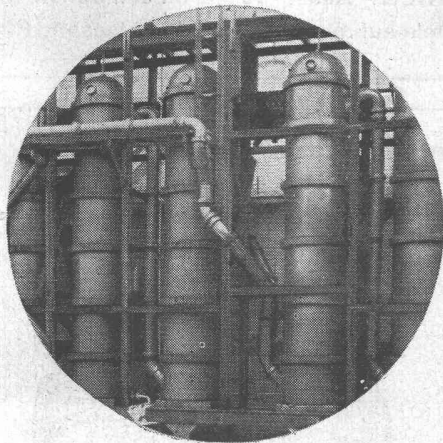
Download PDF: 22.02.2026

ETH-Bibliothek Zürich, E-Periodica, <https://www.e-periodica.ch>

SCHWEIZERISCHE BAUZEITUNG

WOCHENSCHRIFT FÜR ARCHITEKTUR / INGENIEURWESEN / MASCHINENTECHNIK
REVUE POLYTECHNIQUE SUISSE

ORGAN DES S.I.A. SCHWEIZERISCHER INGENIEUR- UND ARCHITEKTEN-VEREIN
UND DER G.E.P. GESELLSCHAFT EHEMAL. STUDIERENDER DER EIDG. TECHN. HOCHSCHULE
GEGRÜNDET 1883 VON ING. A. WALDNER / HERAUSGEGEBEN VON ING. W. JEGHER



STEINZEUG-EMBRACH

garantiert säurebeständig

Chemisches Steinzeug für stärkste chemische Beanspruchung

Embrachit für rasche Wärmewechsel

Thermosil speziell wärmeleitend

Embrit für Elektro-Isolierkörper und hohe mechanische Beanspruchung

Kanalisations-Steinzeug für Baugewerbe und Landwirtschaft

Steinzeugfabrik Embrach AG.

für Kanalisation und chemische Industrie
Embrach (Kt. Zürich) Tel. (051) 96 23 21

Verlag

W. Jegher & A. Ostertag, Dianastrasse 5, Zürich / Tel. 23 45 07 / Postcheck VIII 6110

Postadresse:

Schweiz. Bauzeitung, Postfach Selnau, Zürich

Für den Buchhandel in Kommission bei Rascher-Verlag, Limmatquai 50, Zürich

Bezugspreise

Einzelheft Fr. 1.30 — Abonnements:

12 Monate		6 Monate		3 Monate	
Schweiz	Ausland	Schweiz	Ausland	Schweiz	Ausland
54.—	60.—	27.—	30.—	13.50	15.—

Für Mitglieder des S. I. A., der G. E. P. und des Schweiz. Techniker-Verbandes, sowie für Studierende der E. T. H. ermässigte Preis-Kategorien nach Tarif.

Anzeigen-Verwaltung

Mosse - Annoncen AG., Limmatquai 94, Zürich / Tel. 32 68 17 / Postcheck VIII 1027



ING. MAX GREUTER & CIE. ZÜRICH 7
INJEKTIONS- UND GUNIT-ARBEITEN TIEFBOHRUNGEN

AUFZÜGE

für Personen - Waren
Speisen - Akten
mit und ohne Feineinstellung

Gebauer
ZÜRICH
Birmensdorferstr. 273
Telephon 33 21 66

Werkzeug- und Bestandteilschränke Schubladenblocks Kleiderschränke



gesetzlich geschützt

Metallbau AG

Zürich-Albisrieden

Tel. (051) 27 06 79

INHALT

Kritische Drehzahlen. Von O. Föppl	259*
Zur neuen Tacoma - Brücke. Von F. Stüssi	262*
40 Jahre V. S. B. Von E. Geilinger	263
Oberital. Kunstführer. Von A. Sautier	264

MITTEILUNGEN

Bestimmung der Zementfeinheit. Von M. R. Ros	265*
Ingenieurvereine in Luxemburg	265
Spannbetonbrücke Luzancy	266*
Transportable engl. Dampfzentralen	266
Rechtsgrundlagen der Ortsplanung	267
Holzförderung mit Kabelkränen	267
Diesel-elekt. Thailand-Lokomotive	267

LITERATUR

Brückengewölbe / Arousy	267
Protractors for Daylight Factors	268
Verdunstungsgrösse im Gebirge / Lütsch	268
40 Jahre V. S. B. / Pestalozzi	269

WETTBEWERBE

Kurhotel Weissenstein	269
Zentralschulhaus Emmenbrücke	269
Dach Werfthalle Kloten	269
Bahnhofgebiet Basel SBB	269

MITTEILUNGEN DER VEREINE

S. I. A., Ausstellung Stuttgart	270
S. I. A. Luzern, Vortrag C. Lucchini	270

VORTRAGSKALENDER	270
------------------	-----

* bedeutet Bilder



Kath. Kirche Amriswil Paul Büchi, dipl. Architekt SIA, Amriswil

BERNHARD HITZ + USTER

Fugenlose **SPRAY LIMPET ASBEST-**
Akustik- und Schallschluckbeläge
Akustikplatten für Decken- und Wandbeläge

SPRAY LIMPET ASBEST-Akustikbeläge an den Seitenwänden — 360 m² — direkt auf rohe Betonwände aufgespritzt

HARTMANN & CO. A.G. BIEL

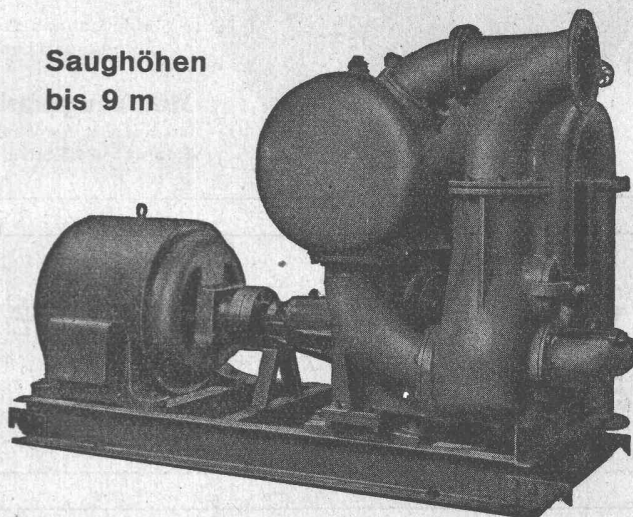
FILIALEN
IN
BERN
ZÜRICH
LAUSANNE

Nr 5

Selbstansaugende, ventillose Baupumpen

System Lauchenaue

Saughöhen
bis 9 m



Leistungen 1 bis 500 Liter/Sek. Kein Bodenventil. Keine Klappe im Saugstutzen. Keine Hilfs-Vakuum-Pumpe. Jederzeitiges automatisches Ansaugen auch nach Luft-eintritt im Saugrohr. Keine reibenden, sich abnützenden Dichtungsflächen, daher unempfindlich, gegen Sand, Schlamm und Kies.

Maschinenfabrik a. S. Suhl & Co. Zürich
Gegründet 1871 Telefon (051) 23 35 14

TONWERK LAUSEN A.G.

Fabrik feuerfester und säurefester Produkte für alle Industriezweige

Steinzeug-Bodenplatten



uni



geflammt



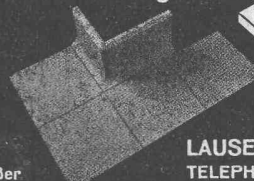
porphyr



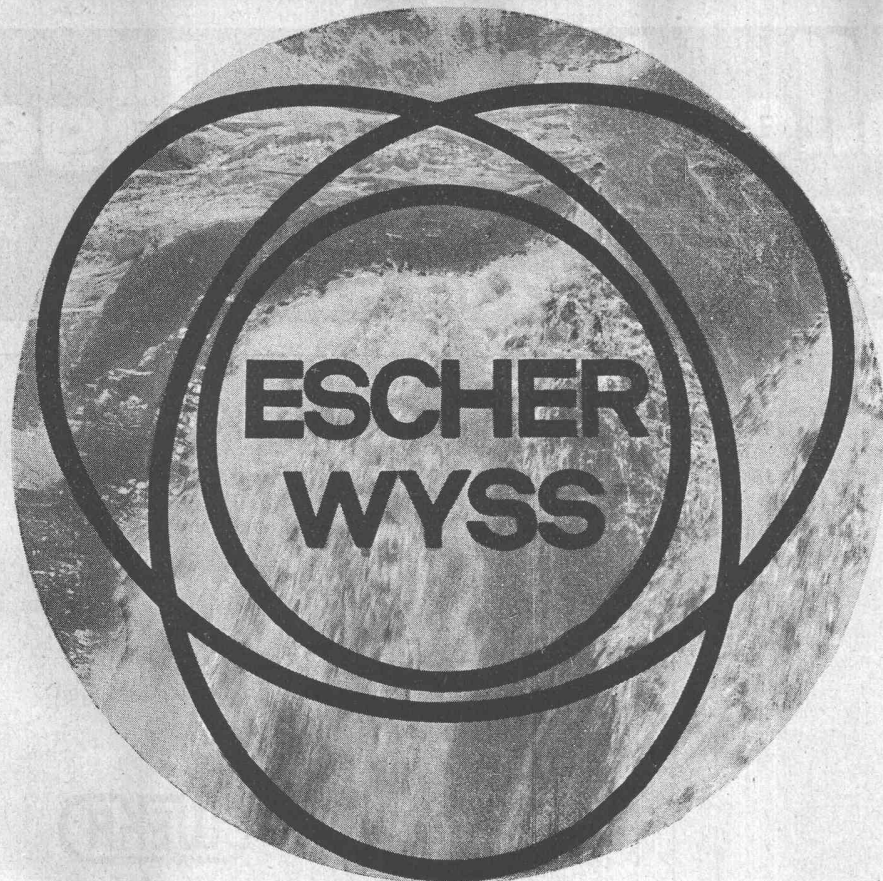
Rückseite

unverwundlich

10, 15, 20 cm² und größer



LAUSEN BASEL-LD
TELEFON 7 22 82



Wasserturbinen

Dampfturbinen

Aerodynamische Turbinen

Turbopumpen

Turbokompressoren

Kältemaschinen Rotasco

und Frigotrop

Wärmepumpen

Industrie-Zentrifugen

ALLE TURBOMASCHINEN

COROMANT

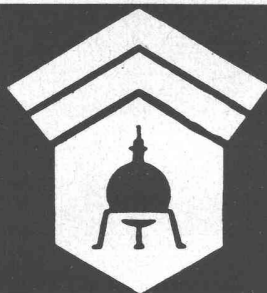
**Der neue Felsbohrer
mit Hartmetallschneide**

eine
Revolution
im Stollenbau!
Erstaunliche Leistungen!

Coromant-Felsbohrer werden nicht geschmiedet,
sondern nur nachgeschliffen



NOTZ & CO. A.G. BIEL
Atlas-Bohrhämmer



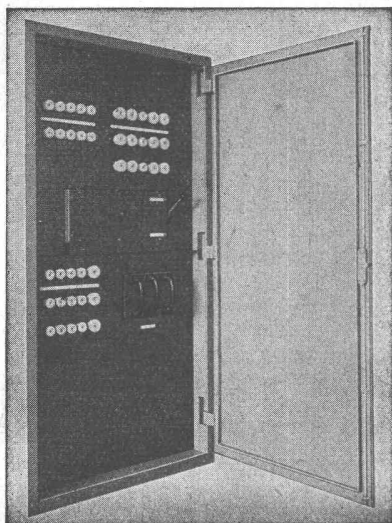
Wallerdichte Beläge

Spezial-Unternehmen:

Frick-Glass, Zürich-Altstetten

RAUSCHER & STOECKLIN AG., SISSACH

FABRIK ELEKTR. APPARATE UND TRANSFORMATOREN



Schaltschrank
putzbündige
Montage

**Kraft- und Lichtverteilanlagen
Schaltapparate**

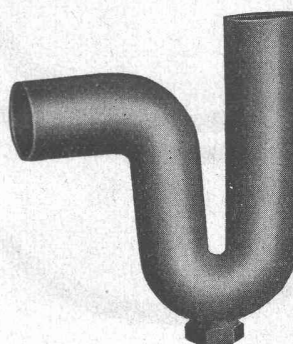
Schweizer-Blei-Siphons

gezogene Ausführung

Innerer Ø 30—60 mm

Wandstärke 1,5—5 mm

in allen
Normal-Ausführungen



WEKA

Nahtlos gezogene Blei-
bogen mit beliebig lan-
gen Schenkeln

Spezial-Anfertigungen nach Muster oder Zeichnungen

Verlangen Sie von Ihrem Grossisten immer das
Schweizer Fabrikat

WEKA G.m.b.H. Wetzikon-Zürich

Telephon 97 83 02

WANNER

- VENTILATOREN
- LUFTHEIZAPPARATE
- LUFTFILTER
- LÜFTUNGSANLAGEN

Wanner & Co. A.-G. Horgen



Schwach-Strom

heute ein gewaltiges Gebiet sowohl für die Wissenschaft, als in der Technik:

Nicht nur die jedem Laien bekannten Telephon, Radio, elektrischen Uhren gehören dazu, sondern eine Reihe von Einrichtungen, die jetzt

fast in allen Betrieben

notwendig geworden sind, um Arbeitszeit zu sparen, um mit der Konkurrenz Schritt zu halten:

Zahlensignal-Suchanlagen
VIVAVOX-Gegensprechanlagen
Lichtruf

Für Spezialzwecke ausserdem drahtlose Sende- und Empfangsanlagen.

Seit 25 Jahren

Schwachstrom-Spezialisten
Fabrikation, Projektierung, Installation

Autophon AG. SOLOTHURN

Technische Bureaux:

ZÜRICH Gottfried Kellerstr. 5

BASEL Peter Merianstr. 54

BERN Monbijoustr. 6

①

PROJEKTE BAULEITUNG AUSFÜHRUNG

von Schaltanlagen für Hoch- und Niederspannung

Transformatorstationen

Fernmess- und Fernsteuerungsanlagen

Kabelanlagen und Freileitungen

Bahn- und Trolleybusfahrleitungen

Elektr. Anlagen für grössere Wohnbauten, Geschäftshäuser und Fabriken

Installationskontrollen für Gemeinden

Gutachten und Expertisen

Saxer & Wieland, St. Gallen

Elektrotechn. Büro und Unternehmung

Telephon (071) 2 83 74

Burggraben 2

Abdichtung
gegen
Wasser



gelbe Paste

(normalbindend), unerreichbar wirksamer Zusatz zur Herstellung von undurchlässigem Beton, Verputz, Mauerfugen für Bauwerke jeder Art gegen Wassereintrang oder -verlust.



rote Flüssigkeit

(schnellbindende Stopf-Sika) erhöht Zement innert wenigen Sekunden, schliesst Wassereinträge dauernd haltbar.



grüne Flüssigkeit

(schnellbindend) besonders geeignet für Abdichtung wasserführender Fugen und Risse in Gewölben, gemauerten Dämmen, Stützmauern etc., Zusatz für Schnellbeton.

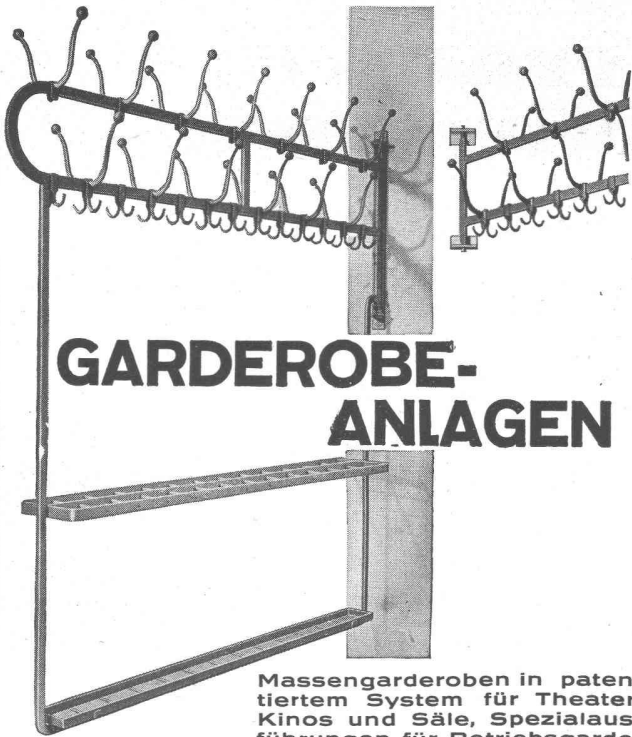


bräunliche Flüssigkeit

(schnellbindende Verputz-Sika) für Putzarbeiten während des Wasserandranges, dichtend und schützt Betonbehälter und Fabrikböden gegen Mineralöl, verhindert Zement-Auslaugung beim Betonieren im Wasser.

KASPAR WINKLER & CIE ZUERICH-ALTSTETTEN

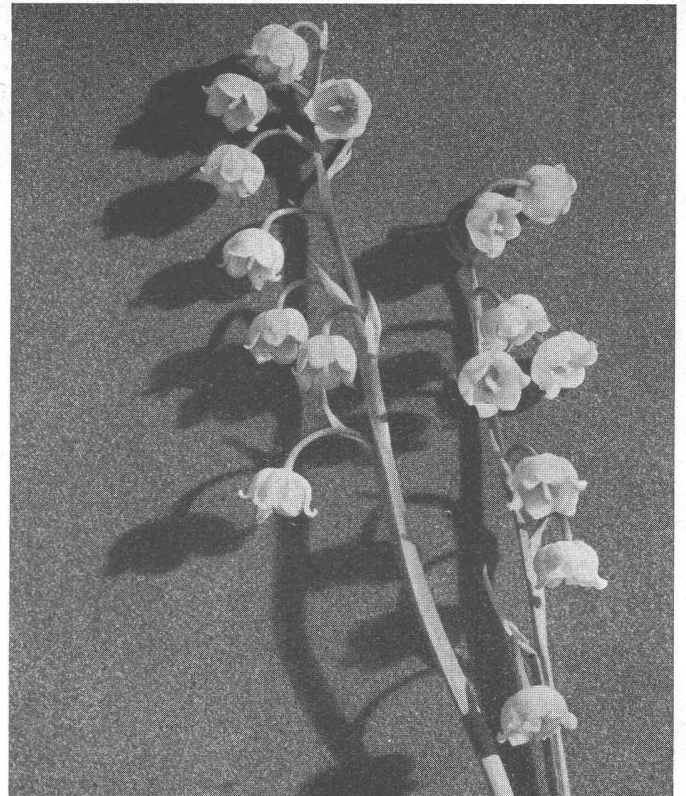
KOELLA



GARDEROBE-ANLAGEN

Massengarderoben in patentiertem System für Theater, Kinos und Säle, Spezialausführungen für Betriebsgarderoben

GEBR. TUCHSCHMID
FRAUENFELD • ZÜRICH



SULZER

51441

Milde, wohltuende Frühlingswärme im Herbst und Winter und angenehme Frische im Sommer verschafft Ihnen im ganzen Haus die Sulzer Strahlungsheizung, System Crittall.

GEBRÜDER SULZER, AKTIENGESELLSCHAFT,
Abt. Heizung und Lüftung WINTERTHUR

BULLDOG

SICHERHEITS-VERBINDER AUS STAHL

Für Holzkonstruktionen:
Dachbinder, Brücken, Gerüste, landwirtschaftliche Bauten usw. Vielfach bewährt.

Auskunft und Offerten durch:

J. **KIENER & WITTLIN** A/G
Schauplatzgasse 23,
BERN



Stopfbüchsen-Nippel

aus Kunstharz-Pressstoff



mit Panzerrohrgewinde
für Kabel-Einführungen.

MICAFIL AG. ZÜRICH