

Zeitschrift: Schweizerische Bauzeitung
Herausgeber: Verlags-AG der akademischen technischen Vereine
Band: 65 (1947)
Heft: 2

Werbung

Nutzungsbedingungen

Die ETH-Bibliothek ist die Anbieterin der digitalisierten Zeitschriften auf E-Periodica. Sie besitzt keine Urheberrechte an den Zeitschriften und ist nicht verantwortlich für deren Inhalte. Die Rechte liegen in der Regel bei den Herausgebern beziehungsweise den externen Rechteinhabern. Das Veröffentlichen von Bildern in Print- und Online-Publikationen sowie auf Social Media-Kanälen oder Webseiten ist nur mit vorheriger Genehmigung der Rechteinhaber erlaubt. [Mehr erfahren](#)

Conditions d'utilisation

L'ETH Library est le fournisseur des revues numérisées. Elle ne détient aucun droit d'auteur sur les revues et n'est pas responsable de leur contenu. En règle générale, les droits sont détenus par les éditeurs ou les détenteurs de droits externes. La reproduction d'images dans des publications imprimées ou en ligne ainsi que sur des canaux de médias sociaux ou des sites web n'est autorisée qu'avec l'accord préalable des détenteurs des droits. [En savoir plus](#)

Terms of use

The ETH Library is the provider of the digitised journals. It does not own any copyrights to the journals and is not responsible for their content. The rights usually lie with the publishers or the external rights holders. Publishing images in print and online publications, as well as on social media channels or websites, is only permitted with the prior consent of the rights holders. [Find out more](#)

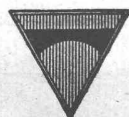
Download PDF: 16.01.2026

ETH-Bibliothek Zürich, E-Periodica, <https://www.e-periodica.ch>

SCHWEIZERISCHE BAUZEITUNG

WOCHENSCHRIFT FÜR ARCHITEKTUR / INGENIEURWESEN / MASCHINENTECHNIK
REVUE POLYTECHNIQUE SUISSE

ORGAN DES S.I.A. SCHWEIZERISCHER INGENIEUR- UND ARCHITEKTEN-VEREIN
UND DER G.E.P. GESELLSCHAFT EHEMAL. STUDIERENDER DER EIDG. TECHN. HOCHSCHULE
GEGRÜNDET 1883 VON ING. A. WALDNER / HERAUSGEGEBEN VON ING. W. JEGHER



ING. MAX GREUTER & CIE. ZÜRICH 7
INJEKTIONS- UND GUNIT-ARBEITEN TIEFBOHRUNGEN



WALÖ BERTSCHINGER
BAUUNTERNEHMUNG ZÜRICH

*Gelisebau
Industrieböden
Strassenbau*

MD

AUFZÜGE

für Personen - Waren
Speisen - Akten
mit und ohne Feineinstellung

Gebauer
ZÜRICH
Birmensdorferstr. 273
Telephon 33 21 66

Verlag

W. Jegher & A. Ostertag, Zürich, Dianastrasse 5 / Tel. 23 45 07 / Postcheck VIII 6110

Postadresse:

Schweiz. Bauzeitung, Postfach Selnau, Zürich
Für den Buchhandel in Kommission bei
Rascher-Verlag, Zürich, Limmatquai 50

Bezugspreise

Kategorie	Einzelheft Fr. 1.30 —		Abonnements:	
	12 Monate		3 Monate	
	Schweiz	Ausland	Schweiz	Ausland
A Fr.	54.—	60.—	13.50	15.—
B Fr.	48.—	54.—	12.—	13.50
C Fr.	42.—	48.—	10.50	12.—
D Fr.	30.—	36.—	7.50	9.—

A Normaler Preis

B für Mitglieder Schweiz. Techniker-Verb.

C für Mitglieder S. I. A. oder G. E. P.

D für Mitglieder S. I. A. oder G. E. P., die weniger als 30 Jahre alt sind, sowie für Studierende der E. T. H. (bei Bestellung Geburtsjahr angeben).

Das Abonnement kann mit jedem Kalendermonat begonnen werden. Die Kategorien B, C und D gelten nur für direkte Bestellung beim Verlag.

Anzeigen-Verwaltung

Mosse-Annoncen AG., Zürich, Limmatquai 94 / Tel. 32 63 17 / Postcheck VIII 1027

INHALT

Erweiterung der technischen Biegelehre. Von H. Ziegler . . .	17*
Umbau Landquartbrücke Klosters. Von R. Haefeli . . .	20*
Wiederaufbau von Orléans. Von W. Bing . . .	24*

MITTEILUNGEN

Gasturbinen-Lokomotive für die GWR	26
Ausstellung franz. Architektur . . .	26
Persönliches . . .	26

NEKROLOGE

G. Wüthrich . . .	26
H. Baumann, H. Hagenbach . . .	27

WETTBEWERBE

Hotel Bahnhof, Frauenfeld . . .	27
---------------------------------	----

LITERATUR

Ausbau Bündner Wasserkräfte . . .	27
Neuere Sonderdrucke der SBZ . . .	27

MITTEILUNGEN DER VEREINE

S. I. A. Bern, Techn. Ver. Winterthur	28
---------------------------------------	----

VORTRAGSKALENDER . . .	28
------------------------	----

Einbanddecken für die SBZ . . .	28
---------------------------------	----

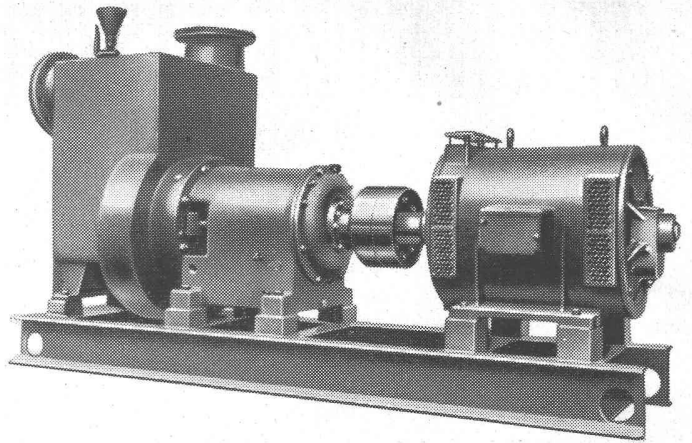
* bedeutet Bilder

«FIX»

Neueste, selbstansaugende Zentrifugal-Pumpe für universellen Gebrauch. Einseitig offenes Laufrad, durchwegs volle Durchgänge u. einfachste Ansaugvorrichtung gewährleisten grosse Betriebssicherheit.

Modelle mit l. W. \varnothing 25, 30, 50 bis zu einer Leistung von 300 lt/min. prompt ab Lager, grössere Pumpen kurzfristig lieferbar.

HÄNY & CIE. MEILEN
PUMPENFABRIK



W. GLASER
DIPL. ING.
HOCH- & TIEFBAU
SCHLIEREN, ZÜRICH

St. Margrether-Sandstein

Kennen Sie die Vorzüge meines Materials? Jegliche Steinhauerarbeiten, Tür- u. Fenstereinfassungen, Cheminées etc. Verlangen Sie unverbindlich Offerte oder Vertreterbesuch.

STEINBRUCH- UND STEINMETZGESCHÄFT

E. GAUTSCHI St. Margrethen Tel. 734 86



Kern
AARAU
(Schweiz)

Modernste

Vermessungsinstrumente
Prismen-Feldstecher
Fern- und Nahoptik
Super Stroboskop für periodische
und aperiodische Vorgänge
Präzisions-Reisszeuge

KERN & CO. A.G. AARAU
(Schweiz)
Fabrik für Präzisionsmechanik und Optik
Gegründet 1819 Telegramme: Kern Aarau

GLASDACH

KITTLOS MIT BLEIBANDEN

Ausführung auf Holz, Eisen und Beton
Umdecken gekitteter Glasdächer

JAKOB SCHERRER SÖHNE

Allmendstr. 5/7, Tel. 25 79 80 ZÜRICH 2

BUMAXIT-FLOCKEN

garantiert trocken, nicht hygroskopisch, ungezieferabweisend,
Wärmeleitfähigkeit 0,02 Kcal/mh °C, Stopfgewicht ca. 10 kg/m³



für Schrägboden-Auffüllungen

4 cm stark, 200—250 Gramm, 1,50—1,90 Fr./m²

zwischen Holzverschalungen in Hohlmauern usw.

ca. 6 cm stark, 300 Gramm, 2,25 Fr./m²

Jedes Quantum sofort lieferbar durch

Erste schweizerische Kork- und Isoliermittelwerke, Dürrenäsch

Bitte bemusterte Offerte verlangen!

Telephon (064) 3 54 52



Klär- und Reinigungsanlagen · SADO - Klärgruben
Bachverbauungen System Thurnherr

Projekte Eisenbeton in Hoch- und Tiefbau Beratungen

THURNHERR-MAYR A.G. Ingenieurbureau ROMANSHORN Tel. (071) 632 52



UTO AUFZUG- u. KRANFABRIK A.G.
 ZÜRICH-ALTSTETTEN Tel. 255310

NICOL.
HARTMANN & C^{IE}.

HOCH- UND TIEFBAU

ST. MORITZ
 UND
KLOSTERS

Jatolit

Wasseraufbereitung
 für die gesamte Industrie
 Verfahren für hohe Ansprüche!
 Grossanlagen

Spezialität der Firma
Jacques Tobler AG. Luzern

Sofort lieferbar aus regelmässigen Importen:

Steinzeug-Bodenplatten

rot - schwarz - gelb - weiss

zu **Bodenbelägen**: Format 10/10 cm, 7 1/2 / 15 cm, 6/12 cm und Sechseck

zu **Fabrikböden**: glatt und gerillt, Kupperpl. versch. Formate, sehr widerstandsfähig, durchgesintert, säurefest
als **Trottoirplatten**: gerillt, Kupper in versch. Formaten, rot, gelb, schwarz, widerstandsfähig gegen Abnutzung

Muster und Preise auf Verlangen durch:

Bariffi & Wulschleger S. A. - Lugano

Baumaterialien

Telephon 2 47 35




HARTMANN & CO. A.G. BIEL

FILIALEN
IN
BERN
ZÜRICH
LAUSANNE

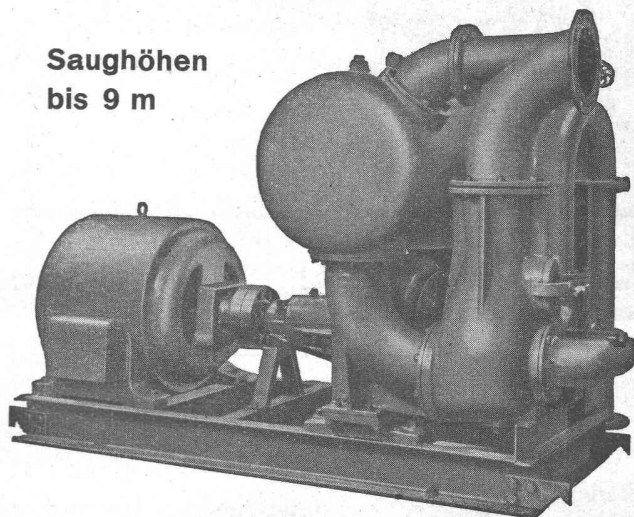


Nr 5

Selbstansaugende, ventillose Baupumpen

System Lauchenaer

Saughöhen
bis 9 m

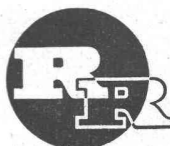
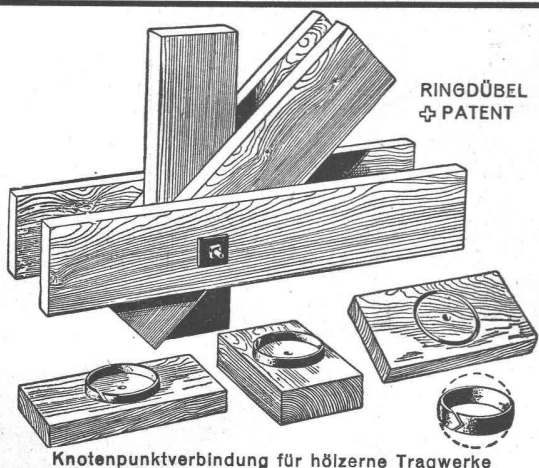


Leistungen 1 bis 500 Liter/Sek. Kein Bodenventil. Keine Klappe im Saugstutzen. Keine Hilfs-Vakuum-Pumpe. Jederzeitiges automatisches Ansaugen auch nach Luft-eintritt im Saugrohr. Keine reibenden, sich abnützenden Dichtungsflächen, daher unempfindlich, gegen Sand, Schlamm und Kies.

Maschinenfabrik a. d. Sihl a. Zürich

Gegründet 1871

Telephon (051) 23 35 14



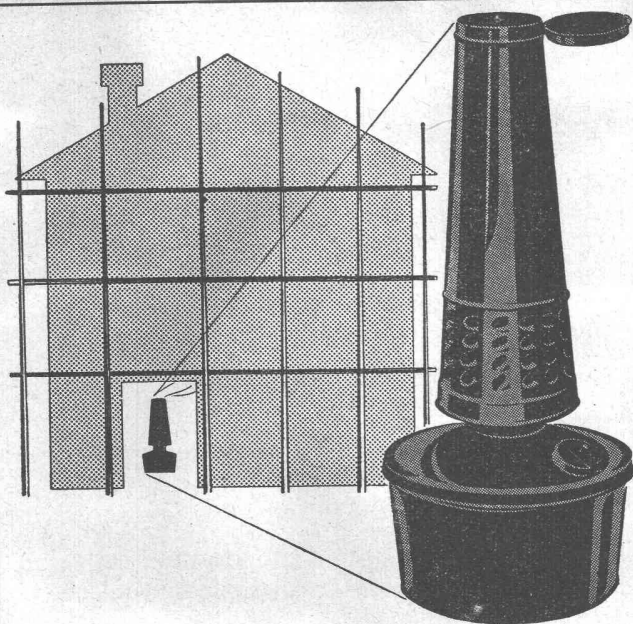
R. RIGLING & CO.
Holzkonstruktionen

**Hallen
Fabrikbauten
Treppenbau**

Zürich-Oerlikon

Schwamendingerstr. 75

Telephon (051) 46 82 25

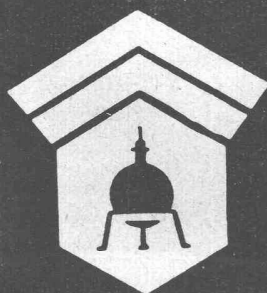
**NEU!**

„FIRE-BOX“ Transportable Ölheizung Typ. II

Gewicht leer 12 kg
 Leistung ca. 15000 cal/h
 Selbständige Brenndauer 12 Std.
 Einfach regulierbar
 Preis Fr. 80.— per Stück
 Sofort lieferbar, solange Vorrat

INTERTHERM AG., ZÜRICH

Telephon 27 88 92



Wallerdichte Beläge

Spezial-Unternehmen:

Frick-Glass, Zürich-Altstetten

Herr Architekt

Wo es sich darum handelt, preiswert zu bauen, wählen Sie als Bodenbelag **Balatum**. Balatum — weltbekannt für seine zähe Beschaffenheit, für das leuchtende Spiel seiner Farben; in Tausenden und Abertausenden von Wohnungen verlegt und bewährt!

nur Fr. 5.²⁰

kostet Balatum per m², und braucht obendrein weder geklebt noch genagelt zu werden.

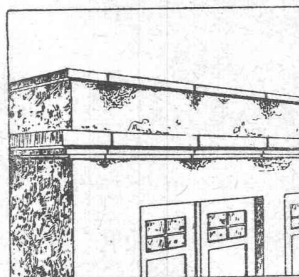
Lassen Sie sich von Ihrem Lieferanten diesen famosen Bodenbelag zeigen. Der Entschluss, zu sparen, fällt Ihnen leicht, wenn Sie die prächtigen Kollektionen sehen.



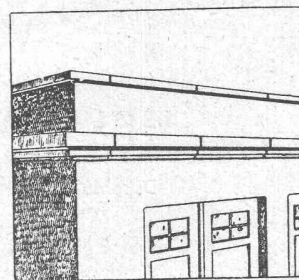
auf jeden Boden

Filmos AG., Tapeten- und Bodenbelagfabrik, Oftringen-Ofen.

IGAS-KITT grau



Fugen mit Zementmörtel:
Flecken und Putzschäden



Fugen mit IGAS-KITT:
Fleckenlos und wetterfest

Alle dem Regen ausgesetzten Fugen

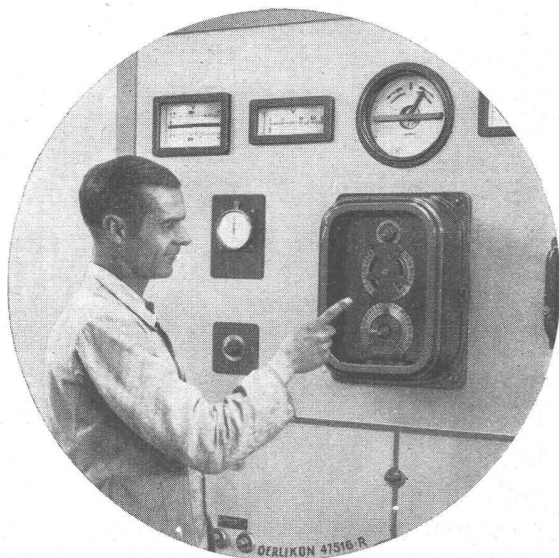
an Fassaden, bei Abdeckplatten, Gesimsen, Fensterbänken, Belägen bleiben vollkommen undurchlässig durch die Abdichtung mit grauem IGAS-KITT.

Kaspar Winkler & Co.
Zürich-Altstetten

Telephon 25 53 43

Der OERLIKON Ultrarapid-Synchronisator

der absolut zuverlässige Helfer des Zentralenchefs!



Der **Ultrarapid-Synchronisator** besorgt automatisch:

- **Parallelschaltung von Generatoren** in grossen und kleinen Kraftwerken.
- **Kupplung von Netzen in Unterwerken**, wo die Parallelschaltung besonders langwierig und ermüdend ist.

Besonders auch in **Störungsfällen** ist die automatische Parallelschaltung durch den Ultrarapid-Synchronisator von unschätzbarem Wert, weil sich dann der Zentralenchef **in aller Ruhe** den zu treffenden Dispositionen zur Aufrechterhaltung des Betriebes widmen kann.

Der **Ultrarapid-Synchronisator** ist einfach, robust, platzsparend und **preiswert**, weshalb er **auch in Kleinkraftwerken** vorteilhaft zur Verwendung kommt.

MASCHINENFABRIK OERLIKON, ZÜRICH TEL. (051) 46 85 30

Bureaux in Zürich, Bern und Lausanne



ISOLATIONSFABRIK

Kunsthartz-Isolationen, flexible Isolationen,
Durchführungen, Stützisolatoren

KONDENSATORENFABRIK

Nepolin-Kondensatoren, Prüfanlagen

KUNSTHARZPRESSEREI

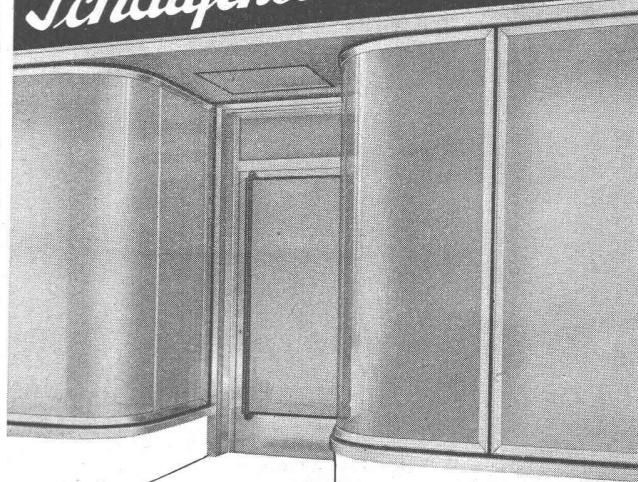
Kunstharz-Presteile nach Kundenzeichnungen
bis zu den grössten Abmessungen
Micafil-Normalteile für den Werkzeugmaschinenbau

MASCHINENFABRIK

Alle Maschinen für Elektro-Wicklereien
Hochvakuumumpen

MICAfil AG. ZÜRICH

Schaufenster-Anlagen



Ausführung in Eisen, Anticorodal
eloxiert, in Naturton oder gefärbt
Eingänge mit Scherengittern
Rolladen und Roligitter „Stabil“

GEBR. TUCHSCHMID
FRAUENFELD • ZÜRICH