

**Zeitschrift:** Schweizerische Bauzeitung  
**Herausgeber:** Verlags-AG der akademischen technischen Vereine  
**Band:** 65 (1947)  
**Heft:** 17

## **Werbung**

### **Nutzungsbedingungen**

Die ETH-Bibliothek ist die Anbieterin der digitalisierten Zeitschriften auf E-Periodica. Sie besitzt keine Urheberrechte an den Zeitschriften und ist nicht verantwortlich für deren Inhalte. Die Rechte liegen in der Regel bei den Herausgebern beziehungsweise den externen Rechteinhabern. Das Veröffentlichen von Bildern in Print- und Online-Publikationen sowie auf Social Media-Kanälen oder Webseiten ist nur mit vorheriger Genehmigung der Rechteinhaber erlaubt. [Mehr erfahren](#)

### **Conditions d'utilisation**

L'ETH Library est le fournisseur des revues numérisées. Elle ne détient aucun droit d'auteur sur les revues et n'est pas responsable de leur contenu. En règle générale, les droits sont détenus par les éditeurs ou les détenteurs de droits externes. La reproduction d'images dans des publications imprimées ou en ligne ainsi que sur des canaux de médias sociaux ou des sites web n'est autorisée qu'avec l'accord préalable des détenteurs des droits. [En savoir plus](#)

### **Terms of use**

The ETH Library is the provider of the digitised journals. It does not own any copyrights to the journals and is not responsible for their content. The rights usually lie with the publishers or the external rights holders. Publishing images in print and online publications, as well as on social media channels or websites, is only permitted with the prior consent of the rights holders. [Find out more](#)

**Download PDF:** 15.01.2026

**ETH-Bibliothek Zürich, E-Periodica, <https://www.e-periodica.ch>**

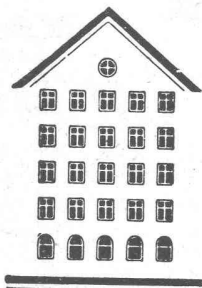
# SCHWEIZERISCHE BAUZEITUNG

WOCHENSCHRIFT FÜR ARCHITEKTUR / INGENIEURWESEN / MASCHINENTECHNIK

REVUE POLYTECHNIQUE SUISSE

ORGAN DES S.I.A. SCHWEIZERISCHER INGENIEUR- UND ARCHITEKTEN-VEREIN  
UND DER G.E.P. GESELLSCHAFT EHEMAL. STUDIERENDER DER EIDG. TECHN. HOCHSCHULE  
GEGRÜNDET 1883 VON ING. A. WALDNER / HERAUSGEGEBEN VON ING. W. JEGHER

*Fenster*



*Kiefer Zürich*

**BERCHTOLD & Co.**

HEIZUNG • LÜFTUNG  
WARMWASSER  
**THALWIL**

**INDUSTRIE-  
HEIZUNG**  
HEISSWASSER  
STATT DAMPF

Telephon  
051/920501



**ING. MAX GREUTER & CIE. ZÜRICH 7**  
INJEKTIONS- UND GUNIT-ARBEITEN TIEFBOHRUNGEN

# Durisol

BAUPLATTEN ohne und mit ARMIERUNG für ISOLIERUNG  
AUSFACHUNG, DECKEN- und FLACHDACHKONSTRUKTIONEN  
grossflächige DECKENHOURDIS, HOHLBLOCKMAUERSTEINE

**DURISOL AG. FÜR LEICHTBAUSTOFFE DIETIKON • TEL. 918665**

## Verlag

W. Jegher & A. Ostertag, Dianastrasse 5,  
Zürich / Tel. 23 45 07 / Postcheck VIII 6110

Postadresse:

Schweiz. Bauzeitung, Postfach Selnau, Zürich

Für den Buchhandel in Kommission bei  
Rascher-Verlag, Limmatquai 50, Zürich

## Bezugspreise

Einzelheft Fr. 1.30 — Abonnements:

Kategorie	12 Monate		3 Monate	
	Schweiz	Ausland	Schweiz	Ausland
A Fr.	54.—	60.—	13.50	15.—
B Fr.	48.—	54.—	12.—	13.50
C Fr.	42.—	48.—	10.50	12.—
D Fr.	30.—	36.—	7.50	9.—

A Normaler Preis

B für Mitglieder Schweiz. Techniker-Verb.

C für Mitglieder S. I. A. oder G. E. P.

D für Mitglieder S. I. A. oder G. E. P., die  
weniger als 30 Jahre alt sind, sowie  
für Studierende der E. T. H. (bei Be-  
stellung Geburtsjahr angeben).

Das Abonnement kann mit jedem Kalen-  
dermonat begonnen werden. Die Katego-  
rien B, C und D gelten nur für direkte  
Bestellung beim Verlag.

## Anzeigen-Verwaltung

Mosse - Annoncen AG., Limmatquai 94,  
Zürich / Tel. 32 68 17 / Postcheck VIII 1027

## INHALT

- Elektrokinetische Erscheinungen in  
der Bodenmechanik. Von W. Schaad  
und R. Haefeli . . . . . 223\*
- Wohnhäuser aus Stahl. Von E. A.  
Engler . . . . . 226
- Neubau der **SIG** Neuhausen. Von  
A. Staub . . . . . 227\*
- Die Beleuchtung im Zürcher Kunst-  
haus. Von E. Wührmann . . . 231

## MITTEILUNGEN

- Seine-Brücke in Neuilly . . . . . 233
- Das Problem der Gegenbehälter . . 233
- Rolls-Royce «Eagle» Flugmotor . . 233
- Eidg. Techn. Hochschule . . . . . 233
- Schweiz. Baumeister-Verband . . . 233
- Handsäge «Scintilla» . . . . . 234
- Eschmann-Karte . . . . . 234
- Staubecken Val di Lei . . . . . 234

## LITERATUR

- Arithmetik und Algebra / Locher . . 234
- Neuigkeiten . . . . . 234

## WETTBEWERBE

- Schulhaus «Sydefädeli» in Zürich . . 234
- Bürgerasyl Wald . . . . . 234

## VORTRAGSKALENDER . . . . . 234

\* bedeutet Bilder

# UTO-Kühlmaschinen A/G Zürich

Bremgartnerstrasse 62 - Telephon 33 40 33

Moderne vollautomatische  
Kühlanlagen, Tief- und  
Schnellgefrieranlagen,  
gekühlt mit den speziell hier-  
für konstruierten Hoch-  
leistungs-Kompressoren.



Dieser Gipser arbeitet nur mit

## RENA-Gelenknägeln

Pat. Arch. Ochsenbein

Senkungen und Drehungen der  
Balken werden nicht auf den  
Lattenrost übertragen, das Pla-  
fond bleibt rissfrei.

Alleinvertrieb:

**RENA-Bauspezialitäten A.-G.**  
**LUZERN** Tel. (041) 28680 oder 25288



liefert als Spezialität:

**Müller & Co.**

**LÖHNINGEN** (SCHAFFHAUSEN)  
Tel. (053) 6 91 17

Leistungsfähigste Zaunfabrik der Schweiz  
Katalog und Offerten kostenlos

Filialen in:

**Zürich 6**  
Turnerstraße 3  
Tel. (051) 262845

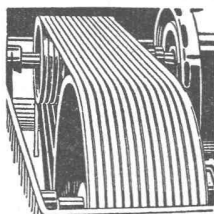
**Winterthur**  
Tel. (052) 21385

**St. Gallen**  
Tel. (071) 25386

**Basel**  
Tel. (061) 40628

1897-1947

50 JAHRE  
Erfahrung & Qualität  
Löhninger-Zäune



## Leder und Gummi

Keilriemen / Treibriemen / Transportbänder

**ADOLF SCHLATTER AG. ZÜRICH** Stampfenbachstr. 73 Tel. (051) 26 17 86



Präzisions-  
Bau- und Möbelbeschläge

**INCA**

Neusilber

Inca-Bonal, Aluminiumbeschläge

Inca-RZ 30, Zinklegierung

Bezug nur durch Eisenhandlungen

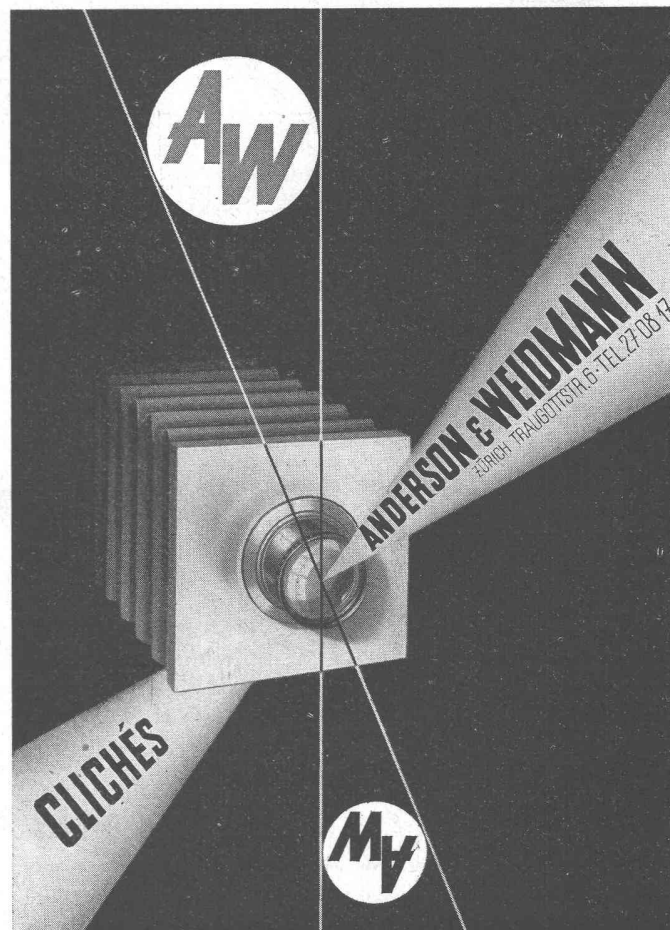
Fabrikant:

**INJECTA A.G.**

Spritzgußwerke u. Apparatefabrik

Teufenthal bei Aarau

Tel. 3 82 77





# GLASDÄCHER

in kittlosem System „KULLY“

## GLASDACHWERKE OLTEN

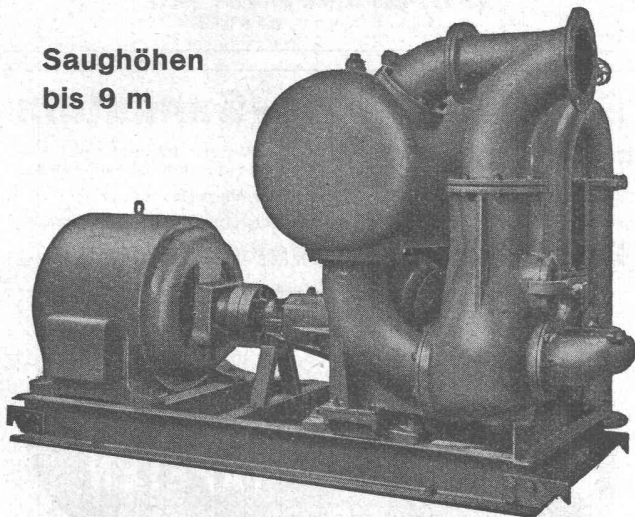
A. KULLY, Dipl.-Ing., OLTEN

GEGRÜNDET 1854  
TEL. 539 01 und 02

## Selbstansaugende, ventillose Baupumpen

System Lauchenaer

Saughöhen  
bis 9 m



Leistungen 1 bis 500 Liter/Sek. Kein Bodenventil. Keine Klappe im Saugstutzen. Keine Hilfs-Vakuum-Pumpe. Jederzeitiges automatisches Ansaugen auch nach Luft-eintritt im Saugrohr. Keine reibenden, sich abnützenden Dichtungsflächen, daher unempfindlich, gegen Sand, Schlamm und Kies.

**Maschinenfabrik a. Sihl a. Zürich**

Gegründet 1871

Telephon (051) 2335 14

## OFFRES D'EXPLOITATION DE BREVETS D'INVENTION

**DÉRIAZ, KIRKER & C<sup>IE</sup>**  
CONSEILS EN PROPRIÉTÉ INDUSTRIELLE  
— MAISON FONDÉE EN 1877 — GENEVE

Die Inhaber folgender schweizerischen Patente wünschen zwecks Ausübung dieser Patente mit schweizerischen Gewerbsleuten in Verbindung zu treten.

- 231.712** Verfahren zur Herstellung von Stäbchen, insbesondere für Streichhölzer.
- 182.749** Dispositif de prise de vues cinématographiques en couleurs naturelles.
- 185.198** Dispositif optique pour un appareil de prise de vues cinématographiques.
- 198.028** Mécanisme épicyclique à vitesse variable.
- 207.327** Staubfeuerung.
- 220.164** Staubfeuerung.
- 214.523** Véhicule à voies sans fin.
- 190.160** Verfahren zur elektrolytischen Herstellung eines Aethylen- und Diäthylenglykoldinitrat enthaltenden Sprengstoffes.

Auskunft erteilen Herren Patentanwälte **Dériaz, Kirker & Cie.**,  
14, Rue du Mont-Blanc, Genf.



Verlangen Sie Prospekte

## LICHTPAUSEN UND PHOTOKOPIEN

reproduzieren **SIE SELBER** am vor-  
teilhaftesten mit unseren bewährten

APPARATEN UND PAPIEREN

**GEBR. KOHLER GmbH., BERN, Engenhaldenstrasse 20**



# Asphalt-Emulsion & Zürich

Telephon 25 88 66

erstellt zuverlässig

Löwenstrasse 11



**Terrassen, Flachdächer, Grundwasser-Isolierungen**

Wir fabrizieren  
und liefern

## Schalldichte

TELEPHONKABINEN

TÜREN  
FENSTER  
WÄNDE

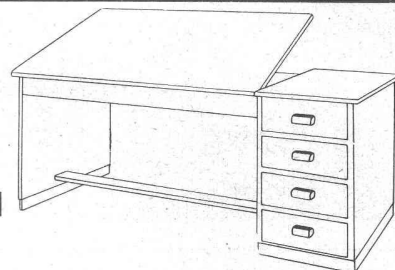


**ANTIPHON A. G.**

Zürich 1 Tel. (051) 32 15 00

**COMBI**

Zeichen- und  
Arbeitstische

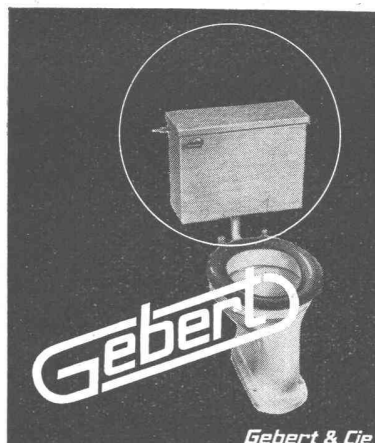


gebaut für den anspruchsvollen Architekten und Ingenieur  
in verschied. Grössen, mit verstellbar. Zeichenbrett, auf Wunsch mit  
Vertikalschubladen für Hängeregistratur - Konkurrenzlos im Preis

Verlangen  
Sie  
Prospekte!

**GRAB & WILDI AG**  
ZÜRICH und URDORF

Telefon  
(051)  
24 35 88



Funktions-Prinzip  
und Ausführung  
der Geberd-Spülapparate  
sind vorbildlich  
und unübertroffen

Geberd & Cie. Rapperswil bei Zürich

## St. Margrether-Sandstein

Kennen Sie die Vorzüge meines Materials? Jegliche Stein-  
hauarbeiten, Tür- u. Fenstereinfassungen, Cheminées etc.

Verlangen Sie unverbindlich Offerte oder Vertreterbesuch.

STEINBRUCH- UND STEINMETZGESCHÄFT

**E. GAUTSCHI St. Margrethen** Tel. 7 34 86

Schöner wohnen mit



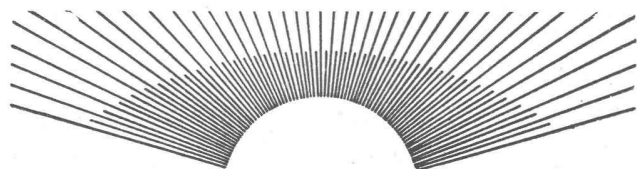
## KLINKER

braun, rot, gelb für  
Böden, Wandbelag, Cheminées, Fassaden

**AG. VERBLENDSTEINFABRIK LAUSEN**

Telefon (061) 7 24 04

Ständige Ausstellung unserer Erzeugnisse in der SCHWEIZER BAUZENTRALE ZÜRICH, TALSTR. 9, BÖRSENBLOCK (Eintritt frei)



## PFRUNDERLICHT

Kein Architekt kann alle Spezialgebiete beherrschen. Oft  
verdankt der Beleuchtungsfachmann dieser Einsicht sein  
Tätigkeitsfeld, sofern er — neutral — keinem Fabrikations-  
oder Verkaufsprogramm verpflichtet ist.

**OSCAR PFRUNDER**

Neutrale Beratung für und Ausführung von Industrie-,  
Büro- und Ladenbeleuchtung

Zürich 1, Löwenstrasse 59, Telephon (051) 25 11 13



**DRUCKSTIFTE  
SIND BESSER**



# KLEIN-KRAN RACO

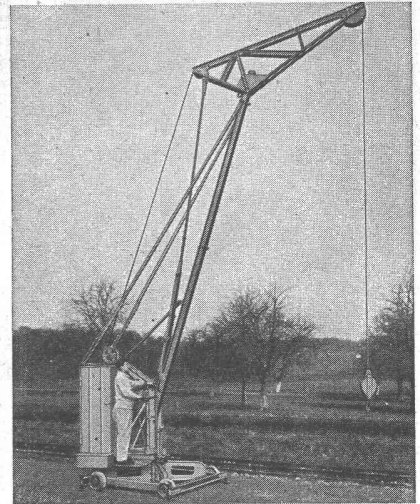
Diese hervorragend gute und von allen seinen vielen Besitzern bestens beurteilte Baumaschine eignet sich für alle Hubarbeiten im Hoch- und Tiefbau. Der Patent-Kleinkran RACO ist von grundsolider Bauart, zuverlässig im Betriebe, standsicher und sehr leistungsfähig.

Prospekte bereitwilligst.

Fabrikation und Verkauf durch

**ROBERT AEBI & CIE., A.-G., ZÜRICH**

INGENIEURBUREAU UND MASCHINEN-FABRIK  
ZWEIGNIEDERLASSUNG IN ZOLLIKOFEN



**NIVELLIER-INSTRUMENTE**  
für jeden Zweck

Genauigkeit auf 1 km:

N I	$\pm 5$ mm
N II	$\pm 2,5$ mm
N III	$\pm 0,25$ mm

Sofort lieferbar.

N I und N II auch mit  
Horizontalkreis 360° oder 400°

**WILD**  
HEERBRUGG

Verkaufs-A.-G. Heinrich Wild's geodätische Instrumente  
HEERBRUGG      Telefon (071) 7 24 33

**Metallisieren  
im Spritzverfahren**

auf alle Metalle  
Hölzer, Pressstoffe, Keramik etc. tragen wir homogene Schichten  
beliebiger Dicken auf mit **ZINK ALUMINIUM**  
**BLEI KUPFER BRONZE MESSING**  
**EISEN STAHL etc.**

Siegfried Keller + Co. Wallisellen-Zürich  
Telephon (051) 93 21 14 Geleiseanschluss

**Bodentürschliesser**  
engl. Fabrikat  
für Flügeltüren  
einseitig wirkend  
für Pendeltüren  
doppelt wirkend  
zu Holz- und Metalltüren

**S. KISLING & Cie. A.-G. ZÜRICH 1**  
Beschlüge-Abteilung      Tel. (051) 32 08 76

# Eternit INSTALLATIONSROHRE

helfen Metall sparen; sie sind nicht-rostend, schallhemmend und ihre Verbindungen nach wie vor zuverlässig.

**ETERNIT A.G. NIEDERURNEN TEL. 415 55**



# **SULZER** Druckleitungen

Wir übernehmen auf Grund langjähriger Erfahrungen und besonderer Herstellungsmethoden die Projektierung, Erstellung und Montage von Druckleitungen für Wasserkraft- und Pumpenanlagen, samt Verteilleitungen, Abzweigstücken, Schachtpanzerungen sowie Wasserschloß-Auskleidungen

**GEBRÜDER SULZER, AKTIENGESELLSCHAFT, WINTERTHUR**