

Zeitschrift: Schweizerische Bauzeitung
Herausgeber: Verlags-AG der akademischen technischen Vereine
Band: 65 (1947)
Heft: 16

Inhaltsverzeichnis

Nutzungsbedingungen

Die ETH-Bibliothek ist die Anbieterin der digitalisierten Zeitschriften auf E-Periodica. Sie besitzt keine Urheberrechte an den Zeitschriften und ist nicht verantwortlich für deren Inhalte. Die Rechte liegen in der Regel bei den Herausgebern beziehungsweise den externen Rechteinhabern. Das Veröffentlichen von Bildern in Print- und Online-Publikationen sowie auf Social Media-Kanälen oder Webseiten ist nur mit vorheriger Genehmigung der Rechteinhaber erlaubt. [Mehr erfahren](#)

Conditions d'utilisation

L'ETH Library est le fournisseur des revues numérisées. Elle ne détient aucun droit d'auteur sur les revues et n'est pas responsable de leur contenu. En règle générale, les droits sont détenus par les éditeurs ou les détenteurs de droits externes. La reproduction d'images dans des publications imprimées ou en ligne ainsi que sur des canaux de médias sociaux ou des sites web n'est autorisée qu'avec l'accord préalable des détenteurs des droits. [En savoir plus](#)

Terms of use

The ETH Library is the provider of the digitised journals. It does not own any copyrights to the journals and is not responsible for their content. The rights usually lie with the publishers or the external rights holders. Publishing images in print and online publications, as well as on social media channels or websites, is only permitted with the prior consent of the rights holders. [Find out more](#)

Download PDF: 16.01.2026

ETH-Bibliothek Zürich, E-Periodica, <https://www.e-periodica.ch>

SCHWEIZERISCHE BAUZEITUNG

WOCHENSCHRIFT FÜR ARCHITEKTUR / INGENIEURWESEN / MASCHINENTECHNIK

REVUE POLYTECHNIQUE SUISSE

ORGAN DES S.I.A. SCHWEIZERISCHER INGENIEUR- UND ARCHITEKTEN-VEREIN
UND DER G.E.P. GESELLSCHAFT EHEMAL. STUDIERENDER DER EIDG. TECHN. HOCHSCHULE
GEGRÜNDET 1883 VON ING. A. WALDNER / HERAUSGEGEBEN VON ING. W. JEGHER

GLASDACH

KITTLOS MIT BLEIBANDEN

Ausführung auf Holz, Eisen
und Beton + Umdecken
gekitteter Glasdächer

JAKOB SCHERRER SÖHNE

Allmendstrasse 5/7 + Tel. 25 79 80
ZÜRICH 2

DIE SCHWEIZER MUSTER-MESSE BASEL

dauert noch bis 22. April

**Beachten Sie die
Standbesprechungen
auf den Anzeigenseiten!**

Scholl

Grosse Auswahl in Schrift-
und Zeichenschablonen

GEBRÜDER SCHOLL AG

Poststrasse 3 ZÜRICH Tel. (051) 23 76 80

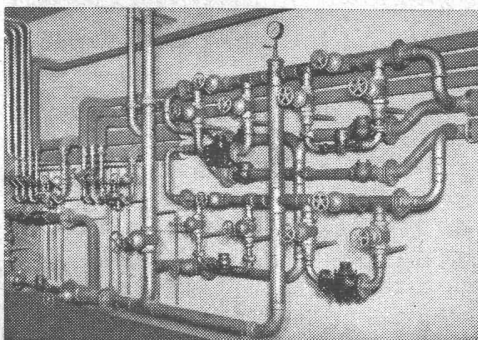


ING. MAX GREUTER & CIE. ZÜRICH 7
INJEKTIONS- UND GUNIT-ARBEITEN TIEFBOHRUNGEN

GOLDENBOHM & CO.

Dufourstr. 47

Tel. 32 08 60, 32 47 75



Empfiehl sich speziell
für Vorprojekte

**Sanitäre
Installationen**

**Technisches
Bureau**

AG. FÜR GRUNDWASSERBAUTEN, BERN

Kernbohrungen in unzusammenhängenden Bodenschichten

INHALT

Betriebserfahrungen mit Strahlungs-
heizungen. Von E. Wirth 211*
Elektrokinet. Erscheinungen in der
Bodenmechanik. Von W. Schaad und
R. Haefeli 216*

MITTEILUNGEN:

Trockendock Kapstadt 218
Schweizer Mustermesse 1947 218
Ruine St. Peter in Goldswil 218*
Transversale Stabschwingungen 219
Bahn-Elektrifikation in Spanien 219
Lyoner Messe 219
E. T. H. 219
Schweiz. Eisenbahn-Jubiläum 219
Persönliches 219
Universität Zürich 219

LITERATUR:

Heimatbücher/Laedrach und Rubi 219
Régulateurs de vitesse/Ribaux 220
Tabulae Logarithmorum/Leupin 220
Canal d'Entreroches/Pelet 221
Fundation und Konsolidation/Koll-
brunner 221
Toleranzen, Passung und Konstruk-
tion/Brandenberger 221

NEKROLOGE:

A. Flunser 222

WETTBEWERBE:

Schulhaus Göttingen, Thun 222
Verwaltungsgebäude Bern 222

MITTEILUNGEN DER VEREINE:

S. I. A. Zürich, Vortrag Killer 222
VORTRAGSKALENDER 222

* bedeutet Bilder