

**Zeitschrift:** Schweizerische Bauzeitung  
**Herausgeber:** Verlags-AG der akademischen technischen Vereine  
**Band:** 65 (1947)  
**Heft:** 16

## **Titelseiten**

### **Nutzungsbedingungen**

Die ETH-Bibliothek ist die Anbieterin der digitalisierten Zeitschriften auf E-Periodica. Sie besitzt keine Urheberrechte an den Zeitschriften und ist nicht verantwortlich für deren Inhalte. Die Rechte liegen in der Regel bei den Herausgebern beziehungsweise den externen Rechteinhabern. Das Veröffentlichen von Bildern in Print- und Online-Publikationen sowie auf Social Media-Kanälen oder Webseiten ist nur mit vorheriger Genehmigung der Rechteinhaber erlaubt. [Mehr erfahren](#)

### **Conditions d'utilisation**

L'ETH Library est le fournisseur des revues numérisées. Elle ne détient aucun droit d'auteur sur les revues et n'est pas responsable de leur contenu. En règle générale, les droits sont détenus par les éditeurs ou les détenteurs de droits externes. La reproduction d'images dans des publications imprimées ou en ligne ainsi que sur des canaux de médias sociaux ou des sites web n'est autorisée qu'avec l'accord préalable des détenteurs des droits. [En savoir plus](#)

### **Terms of use**

The ETH Library is the provider of the digitised journals. It does not own any copyrights to the journals and is not responsible for their content. The rights usually lie with the publishers or the external rights holders. Publishing images in print and online publications, as well as on social media channels or websites, is only permitted with the prior consent of the rights holders. [Find out more](#)

**Download PDF:** 22.02.2026

**ETH-Bibliothek Zürich, E-Periodica, <https://www.e-periodica.ch>**

# SCHWEIZERISCHE BAUZEITUNG

WOCHENSCHRIFT FÜR ARCHITEKTUR / INGENIEURWESEN / MASCHINENTECHNIK

REVUE POLYTECHNIQUE SUISSE

ORGAN DES S.I.A. SCHWEIZERISCHER INGENIEUR- UND ARCHITEKTEN-VEREIN  
UND DER G.E.P. GESELLSCHAFT EHEMAL. STUDIERENDER DER EIDG. TECHN. HOCHSCHULE  
GEGRÜNDET 1883 VON ING. A. WALDNER / HERAUSGEGEBEN VON ING. W. JEGHER

## GLASDACH

KITTLOS MIT BLEIBANDEN

Ausführung auf Holz, Eisen  
und Beton + Umdecken  
gekitteter Glasdächer

**JAKOB SCHERRER SÖHNE**

Allmendstrasse 5/7 + Tel. 25 79 80  
ZÜRICH 2

## DIE SCHWEIZER MUSTER-MESSE BASEL

dauert noch bis 22. April

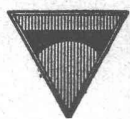
**Beachten Sie die  
Standbesprechungen  
auf den Anzeigenseiten!**

# Scholl

Grosse Auswahl in Schrift-  
und Zeichenschablonen

**GEBRÜDER SCHOLL AG**

Poststrasse 3 ZÜRICH Tel. (051) 23 76 80

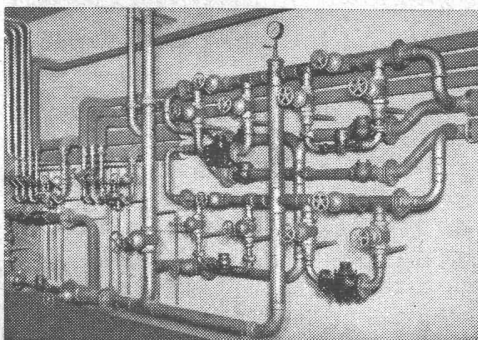


**ING. MAX GREUTER & CIE. ZÜRICH 7**  
INJEKTIONS- UND GUNIT-ARBEITEN TIEFBOHRUNGEN

## GOLDENBOHM & CO.

Dufourstr. 47

Tel. 32 08 60, 32 47 75



Empfiehl sich speziell  
für Vorprojekte

**Sanitäre  
Installationen**

**Technisches  
Bureau**

## AG. FÜR GRUNDWASSERBAUTEN, BERN

**Kernbohrungen in unzusammenhängenden Bodenschichten**

### INHALT

Betriebserfahrungen mit Strahlungs-  
heizungen. Von E. Wirth . . . . . 211\*  
Elektrokinet. Erscheinungen in der  
Bodenmechanik. Von W. Schaad und  
R. Haefeli . . . . . 216\*

### MITTEILUNGEN:

Trockendock Kapstadt . . . . . 218  
Schweizer Mustermesse 1947 . . . . . 218  
Ruine St. Peter in Goldswil . . . . . 218\*  
Transversale Stabschwingungen . . . . . 219  
Bahn-Elektrifikation in Spanien . . . . . 219  
Lyoner Messe . . . . . 219  
E. T. H. . . . . 219  
Schweiz. Eisenbahn-Jubiläum . . . . . 219  
Persönliches . . . . . 219  
Universität Zürich . . . . . 219

### LITERATUR:

Heimatbücher/Laedrach und Rubi . . . . . 219  
Régulateurs de vitesse/Ribaux . . . . . 220  
Tabulae Logarithmorum/Leupin . . . . . 220  
Canal d'Entreroches/Pelet . . . . . 221  
Fundation und Konsolidation/Koll-  
brunner . . . . . 221  
Toleranzen, Passung und Konstruk-  
tion/Brandenberger . . . . . 221

### NEKROLOGE:

A. Flunser . . . . . 222

### WETTBEWERBE:

Schulhaus Göttingen, Thun . . . . . 222  
Verwaltungsgebäude Bern . . . . . 222

### MITTEILUNGEN DER VEREINE:

S. I. A. Zürich, Vortrag Killer . . . . . 222  
VORTRAGSKALENDER . . . . . 222

\* bedeutet Bilder