

**Zeitschrift:** Schweizerische Bauzeitung  
**Herausgeber:** Verlags-AG der akademischen technischen Vereine  
**Band:** 65 (1947)  
**Heft:** 14

## **Werbung**

### **Nutzungsbedingungen**

Die ETH-Bibliothek ist die Anbieterin der digitalisierten Zeitschriften auf E-Periodica. Sie besitzt keine Urheberrechte an den Zeitschriften und ist nicht verantwortlich für deren Inhalte. Die Rechte liegen in der Regel bei den Herausgebern beziehungsweise den externen Rechteinhabern. Das Veröffentlichen von Bildern in Print- und Online-Publikationen sowie auf Social Media-Kanälen oder Webseiten ist nur mit vorheriger Genehmigung der Rechteinhaber erlaubt. [Mehr erfahren](#)

### **Conditions d'utilisation**

L'ETH Library est le fournisseur des revues numérisées. Elle ne détient aucun droit d'auteur sur les revues et n'est pas responsable de leur contenu. En règle générale, les droits sont détenus par les éditeurs ou les détenteurs de droits externes. La reproduction d'images dans des publications imprimées ou en ligne ainsi que sur des canaux de médias sociaux ou des sites web n'est autorisée qu'avec l'accord préalable des détenteurs des droits. [En savoir plus](#)

### **Terms of use**

The ETH Library is the provider of the digitised journals. It does not own any copyrights to the journals and is not responsible for their content. The rights usually lie with the publishers or the external rights holders. Publishing images in print and online publications, as well as on social media channels or websites, is only permitted with the prior consent of the rights holders. [Find out more](#)

**Download PDF:** 15.01.2026

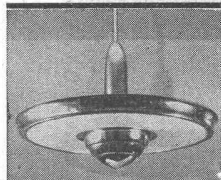
**ETH-Bibliothek Zürich, E-Periodica, <https://www.e-periodica.ch>**

# SCHWEIZERISCHE BAUZEITUNG

WOCHENSCHRIFT FÜR ARCHITEKTUR / INGENIEURWESEN / MASCHINENTECHNIK

REVUE POLYTECHNIQUE SUISSE

ORGAN DES S.I.A. SCHWEIZERISCHER INGENIEUR- UND ARCHITEKTEN-VEREIN  
UND DER G.E.P. GESELLSCHAFT EHEMAL. STUDIERENDER DER EIDG. TECHN. HOCHSCHULE  
GEGRÜNDET 1883 VON ING. A. WALDNER / HERAUSGEGEBEN VON ING. W. JEGHER



Reflektoren und Leuchten in Reinst-Aluminium, elektrolytisch veredelt, korrosions- und hitzebeständig; dauernd hoher Wirkungsgrad

Verlangen Sie unsere unverbindliche Lichtberatung



**ALUMINIUM LICHT AG. ZÜRICH SIHLSTR. 22 TEL. (051) 25 89 88**

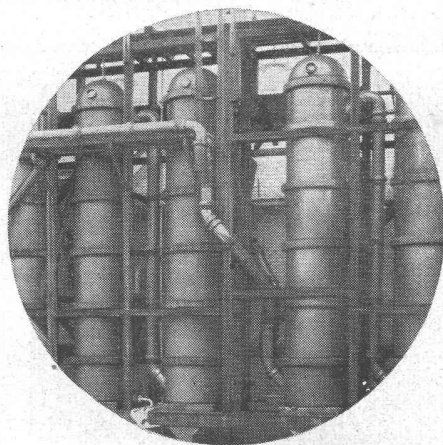
## HCH. LIER

Deckenheizungen System Crittall

Heisswasser-Heizungen

Umbau bestehender Dampfanlagen in Heisswasser • Abwärmeanlagen

HEIZUNGS-INGENIEUR S.I.A. ZÜRICH 4 Badenerstr. 440 Tel. 23 92 05



## STEINZEUG-EMBRACH

garantiert säurebeständig

Chemisches Steinzeug für stärkste chemische Beanspruchung

Embrachit für rasche Wärmewechsel

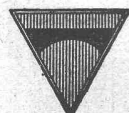
Thermosil speziell wärmeleitend

Embrit für Elektro-Isolierkörper und hohe mechanische Beanspruchung

Kanalisations-Steinzeug für Bau-gewerbe und Landwirtschaft

**Steinzeugfabrik Embrach AG.**

für Kanalisation und chemische Industrie  
Embrach (Kt. Zürich) Tel. (051) 96 23 21



**ING. MAX GREUTER & CIE. ZÜRICH 7**  
INJEKTIONS- UND GUNIT-ARBEITEN TIEFBOHRUNGEN

## Tiefbohr- und Baugesellschaft A.-G. Zürich-Bern

**Grundwasserfassungen • Schnellfilter System „Peter“**

Sondierbohrungen mit Entnahme ungestörter Bodenproben  
Kernbohrungen im Fels - Injektionen

### Verlag

W. Jegher & A. Ostertag, Dianastrasse 5, Zürich / Tel. 23 45 07 / Postcheck VIII 6110

Postadresse:

Schweiz. Bauzeitung, Postfach Selnau, Zürich

Für den Buchhandel in Kommission bei Rascher-Verlag, Limmatquai 50, Zürich

### Bezugspreise

Einzelheft Fr. 1.30 — Abonnements:

Kategorie	12 Monate		3 Monate	
	Schweiz	Ausland	Schweiz	Ausland
A Fr.	54.—	60.—	13.50	15.—
B Fr.	48.—	54.—	12.—	13.50
C Fr.	42.—	48.—	10.50	12.—
D Fr.	30.—	36.—	7.50	9.—

A Normaler Preis

B für Mitglieder Schweiz. Techniker-Verb.

C für Mitglieder S. I. A. oder G. E. P.

D für Mitglieder S. I. A. oder G. E. P., die weniger als 30 Jahre alt sind, sowie für Studierende der E. T. H. (bei Bestellung Geburtsjahr angeben).

Das Abonnement kann mit jedem Kalendermonat begonnen werden. Die Kategorien B, C und D gelten nur für direkte Bestellung beim Verlag.

### Anzeigen-Verwaltung

Mosse - Annoncen AG., Limmatquai 94, Zürich / Tel. 32 68 17 / Postcheck VIII 1027

### INHALT

Mittelalterliche Wandmalereien in Campione. Von E. Schmid . . . 177\*

Kulturlandverlust und Realersatz bei Kraftwerkbauten, Von N. Vital . 180\*

Schweiz. Energie-Konsumenten-Verband . . . 188

### MITTEILUNGEN

Verbesserung Jurastrassen . . . 188

Elektrifikation Southern Railway . 189\*

Gasturbine mit Wassereinspritzung . 189

Berufliche Weiterbildung . . . 189

Eidg. Techn. Hochschule . . . 190

### LITERATUR

Talsperren/Oberbauinspektorat . . 190

### MITTEILUNGEN DER VEREINE

S. I. A. Zürich, Vortrag Von der Mühl . 190

VORTRAGSKALENDER . . . 190

\* bedeutet Bilder

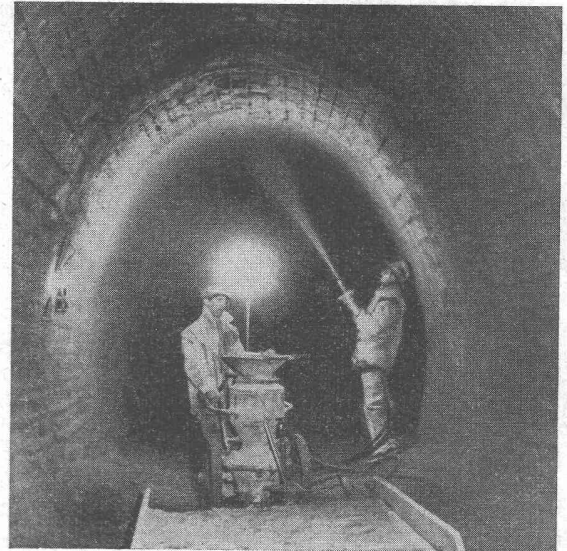



**HARTMANN & CO. A.G. BIEL**

FILIALEN  
IN  
BERN  
ZÜRICH  
LAUSANNE

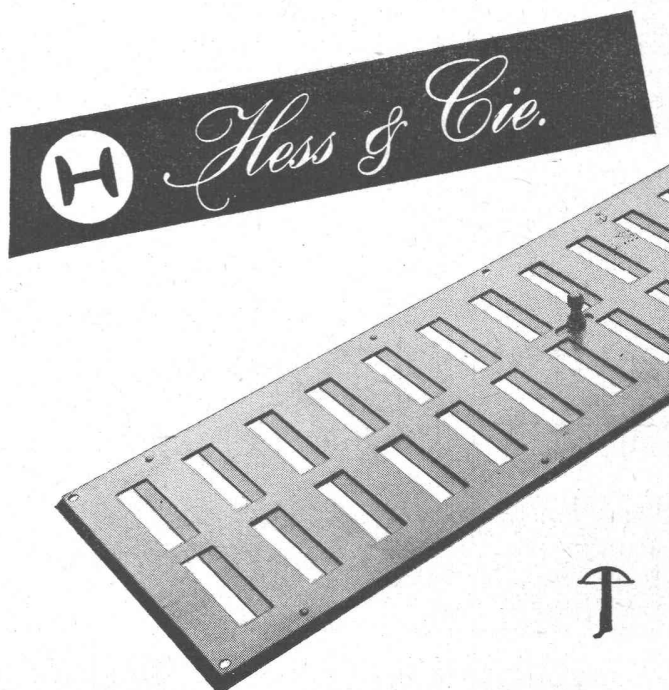


Nº 5



***Stuag***

Schweiz. Strassenbau- und  
Tiefbau-Unternehmung A.G.



**„HESCO“-Schlitz-Schieber**

in emaillierter oder verzinkter Ausführung,  
drei Lagergrößen, 15/20, 15/40 und 15/50 cm.

Wir fabrizieren ferner HESCO- luft- und gasdichte Ventilationsklappen, sowie Ventilationsgitter. Für Extraanfertigungen in allen Größen sind wir ganz besonders gut eingerichtet.

Hess & Cie., Pilgersteg, Rüti (Zch.)  
Telephon (055) 2 35 22

Drahtzieherei, Metallwaren- und  
Nagelfabrik

**.ZÜRICH**  
*Unfall*

**VERSICHERUNGEN:**

UNFALL / HAFTPFLICHT

KASKO / BAUGARANTIE

EINBRUCH-DIEBSTAHL

KAUTION

„Zürich“ Allgemeine Unfall- und Haftpflicht-  
Versicherungs - Aktiengesellschaft in Zürich

Mitglieder des Schweizerischen  
Ingenieur- und Architektenvereins  
erhalten vertragliche Vergünstigungen



# SLM ROTATIONS-KOMPRESSOREN

fahrbare und transportable  
Anlagen für den Baubetrieb

Effektive Leistung 3,5 m³/min

mit Wasserkühlung und  
Rohölmotorantrieb



SCHWEIZERISCHE LOKOMOTIV- UND MASCHINENFABRIK WINTERTHUR

SIEB- U. FESTSTOFFZERKLEINERUNGSMASCHINE

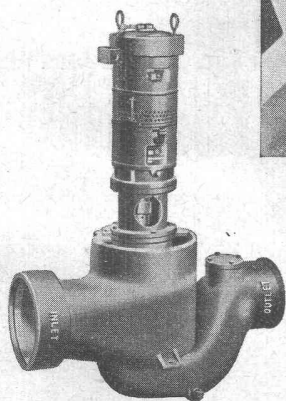
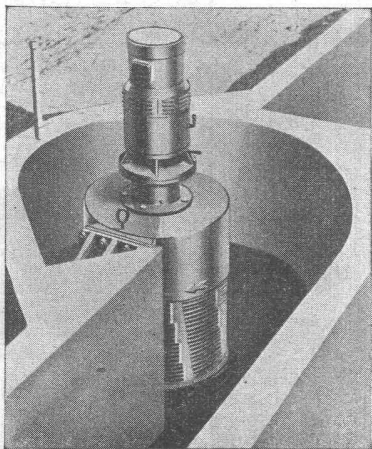
## COMMINUTOR

MODERNE ABWASSERBEHANDLUNG

FÜR KLÄRANLAGEN  
UND  
PUMPSTATIONEN

\*

ERSETZT RECHENANLAGEN  
KEINE VERSTOPFUNG VON  
PUMPEN UND LEITUNGEN  
TYPEN FÜR JEDE LEISTUNG  
GERINGER  
KRAFTVERBRAUCH



VERTRIEB FÜR DIE SCHWEIZ:

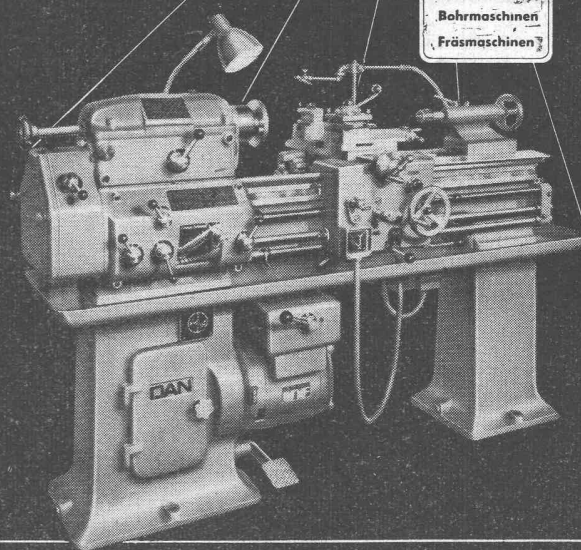
**PISTA S.A.**  
GENÈVE - JONCTION

TEL. 5 53 93 - 94

## CHRISTEN

### PRÄZISIONS- WERKZEUGMASCHINEN

Drehbänke  
Bohrmaschinen  
Fräsmaschinen



**CHRISTEN & CO. AG., BERN (SCHWEIZ)**

ZEUGHAUSGASSE 17

TELEPHON (021) 2 56 11

TELEGRAMME: CHRISTENCO



# Wallerdichte Beläge

Spezial-Unternehmen:

*Frick-Glass, Zürich-Altstetten*

Vermeiden Sie jeden Unterbruch in der Energielieferung!

Die „Revar“-Ableiter — mit hohem Ableitvermögen und kleiner Restspannung — schützen Ihre Anlagen zuverlässig gegen atmosphärische Ueberspannungen!

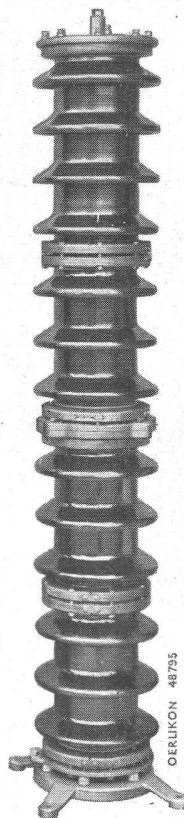
Wählen Sie daher

## OERLIKON „Revar“-Ableiter

Nennspannungen 0,2 — 220 kV

Nennableitvermögen 4 000 A  
und 10 000 A

Verlangen Sie Prospekt 1464.D



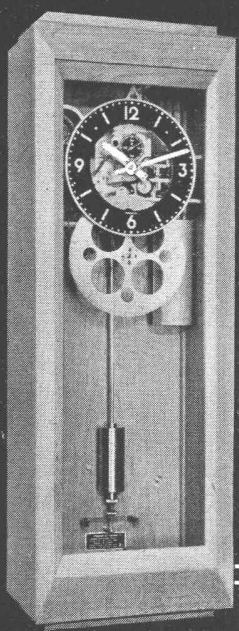
Besichtigen Sie an der  
**Muba 1947**  
in unserem

**Stand 1382, Halle V**  
Tel. (061) 51451

eine Auswahl von  
Oerlikon-Erzeugnissen,  
worunter eine Serie  
**„Revar“-Ableiter**

**MASCHINENFABRIK OERLIKON, ZÜRICH-OERLIKON**  
Bureaux in Zürich, Bern und Lausanne





**TEL. (051) 46 85 30**



### „INDUCTA“


Elektrische Zentraluhren- und  
Signaluhrenanlagen für

Verkehr  
Verwaltungen  
Schulen  
Industrie

Präzision  
**LANDIS & GYR**

Verkauf in der Schweiz



**J. F. Pfeiffer**  
AG  
Zürich Löwenstrasse 61  
Tel. 25 16 80

In 2336

# FRIGORIT KORK

Platten  
Schalen  
Schrot

**Korksteinwerke A.G.**  
**Käpfnach-Horgen**