

Zeitschrift: Schweizerische Bauzeitung
Herausgeber: Verlags-AG der akademischen technischen Vereine
Band: 65 (1947)
Heft: 12

Werbung

Nutzungsbedingungen

Die ETH-Bibliothek ist die Anbieterin der digitalisierten Zeitschriften auf E-Periodica. Sie besitzt keine Urheberrechte an den Zeitschriften und ist nicht verantwortlich für deren Inhalte. Die Rechte liegen in der Regel bei den Herausgebern beziehungsweise den externen Rechteinhabern. Das Veröffentlichen von Bildern in Print- und Online-Publikationen sowie auf Social Media-Kanälen oder Webseiten ist nur mit vorheriger Genehmigung der Rechteinhaber erlaubt. [Mehr erfahren](#)

Conditions d'utilisation

L'ETH Library est le fournisseur des revues numérisées. Elle ne détient aucun droit d'auteur sur les revues et n'est pas responsable de leur contenu. En règle générale, les droits sont détenus par les éditeurs ou les détenteurs de droits externes. La reproduction d'images dans des publications imprimées ou en ligne ainsi que sur des canaux de médias sociaux ou des sites web n'est autorisée qu'avec l'accord préalable des détenteurs des droits. [En savoir plus](#)

Terms of use

The ETH Library is the provider of the digitised journals. It does not own any copyrights to the journals and is not responsible for their content. The rights usually lie with the publishers or the external rights holders. Publishing images in print and online publications, as well as on social media channels or websites, is only permitted with the prior consent of the rights holders. [Find out more](#)

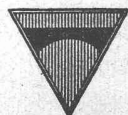
Download PDF: 15.01.2026

ETH-Bibliothek Zürich, E-Periodica, <https://www.e-periodica.ch>

SCHWEIZERISCHE BAUZEITUNG

WOCHENSCHRIFT FÜR ARCHITEKTUR / INGENIEURWESEN / MASCHINENTECHNIK
REVUE POLYTECHNIQUE SUISSE

ORGAN DES S.I.A. SCHWEIZERISCHER INGENIEUR- UND ARCHITEKTEN-VEREIN
UND DER G.E.P. GESELLSCHAFT EHEMAL. STUDIERENDER DER EIDG. TECHN. HOCHSCHULE
GEGRÜNDET 1883 VON ING. A. WALDNER / HERAUSGEGEBEN VON ING. W. JEGHER

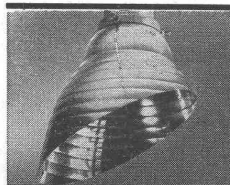


ING. MAX GREUTER & CIE. ZÜRICH 7
INJEKTIONS- UND GUNIT-ARBEITEN TIEFBOHRUNGEN

AUFZÜGE

für Personen - Waren
Speisen - Akten
mit und ohne Feineinstellung

Gebauer
ZÜRICH
Birmensdorferstr. 273
Telephon 33 21 66

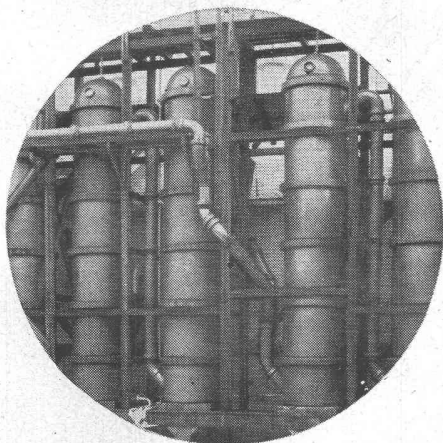


Reflektoren und Leuchten in Reinst-Aluminium, elektrolytisch veredelt, korrosions- und hitzebeständig; dauernd hoher Wirkungsgrad

Verlangen Sie unsere
unverbindliche Lichtberatung

COLOR METAL
ALUMINIUM
LICHT

ALUMINIUM LICHT AG. ZÜRICH SIHLSTR. 22 TEL. (051) 25 89 88



STEINZEUG-EMBRACH

garantiert säurebeständig

Chemisches Steinzeug für stärkste chemische Beanspruchung

Embrachit für rasche Wärmewechsel

Thermosil speziell wärmeleitend

Embrit für Elektro-Isolierkörper und hohe mechanische Beanspruchung

Kanalisations-Steinzeug für Baugewerbe und Landwirtschaft

Steinzeugfabrik Embrach AG.

für Kanalisation und chemische Industrie
Embrach (Kt. Zürich) Tel. (051) 96 23 21

AG. FÜR GRUNDWASSERBAUTEN, BERN

Bohrpfähle nach eigenem Verfahren

Verlag

W. Jegher & A. Ostertag, Dianastrasse 5, Zürich / Tel. 23 45 07 / Postcheck VIII 6110

Postadresse:

Schweiz. Bauzeitung, Postfach Selnau, Zürich

Für den Buchhandel in Kommission bei Rascher-Verlag, Limmatquai 50, Zürich

Bezugspreise

Einzelheft Fr. 1.30 — Abonnements:

Kategorie	12 Monate		3 Monate	
	Schweiz	Ausland	Schweiz	Ausland
A Fr.	54.—	60.—	13.50	15.—
B Fr.	48.—	54.—	12.—	13.50
C Fr.	42.—	48.—	10.50	12.—
D Fr.	30.—	36.—	7.50	9.—

A Normaler Preis

B für Mitglieder Schweiz. Techniker-Verb.

C für Mitglieder S. I. A. oder G. E. P.

D für Mitglieder S. I. A. oder G. E. P., die weniger als 30 Jahre alt sind, sowie für Studierende der E. T. H. (bei Bestellung Geburtsjahr angeben).

Das Abonnement kann mit jedem Kalendermonat begonnen werden. Die Kategorien B, C und D gelten nur für direkte Bestellung beim Verlag.

Anzeigen-Verwaltung

Mosse - Annoncen AG., Limmatquai 94, Zürich / Tel. 32 68 17 / Postcheck VIII 1027

INHALT

Die neue Signalstation im Gotthardtunnel. Von K. Oehler 149*

Remarques sur les nappes souterraines en régime permanent. Par Ch. Jaeger 152*

Wettbewerb Ortsgestaltung Muri 155*

Zur Aufstellung der Plastik «Wehrwille» in Zürich. Von W. Silber-schmidt 160*

MITTEILUNGEN

Ausbau der Limmat 160

Rohrleitung für Naturgas in U. S. A. 161

Heathrow-Flughafen London 161

Baumesse Bern 161

E. T. H., Rücktritt Karl Meyer 161

WETTBEWERBE

Konsumverein Zürich 161

LITERATUR

Kompressoren/Albregts 161

Vom Zimmer zur Wohnung/Rahm 161

Vorgespannter Beton/Ritter, Lardy 161

Neuigkeiten 162

MITTEILUNGEN DER VEREINE

S. I. A. Zürich, Vortrag Stahel 162

Teiltagung der Weltkraftkonferenz in Holland 162

VORTRAGSKALENDER 162

* bedeutet Bilder

Dilatit

-Korksteinplatten
sind ein überragendes Isoliermittel
für Kühlanlagen und im Hochbau!

Wanner & Co. A-G., Horgen
Dilatit-Korksteinfabrik

BULLDOG

SICHERHEITS-VERBINDER AUS STAHL

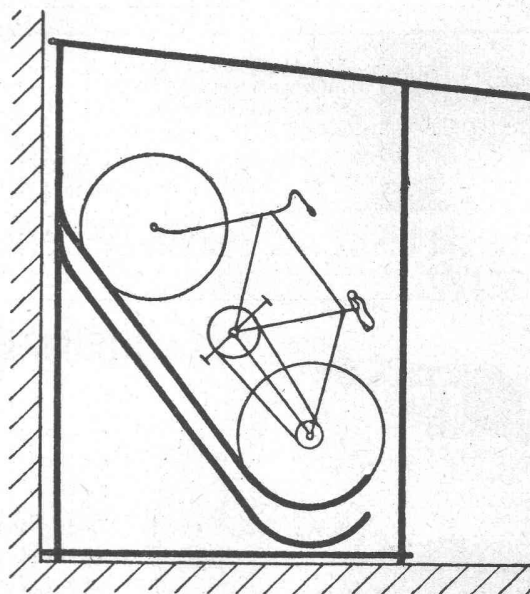
Für Holzkonstruktionen:
Dachbinder, Brücken, Ge-
rüste, landwirtschaftliche
Bauten usw. Vielfach bewährt.

Auskunft und Offerten durch:

J. KIENER & WITTLIN A G
Schauplatzgasse 23,
BERN



GIROUD OLTEN



AG. der Maschinenfabrik von Louis Giroud Olten
Telephon 062 - 5 40 17

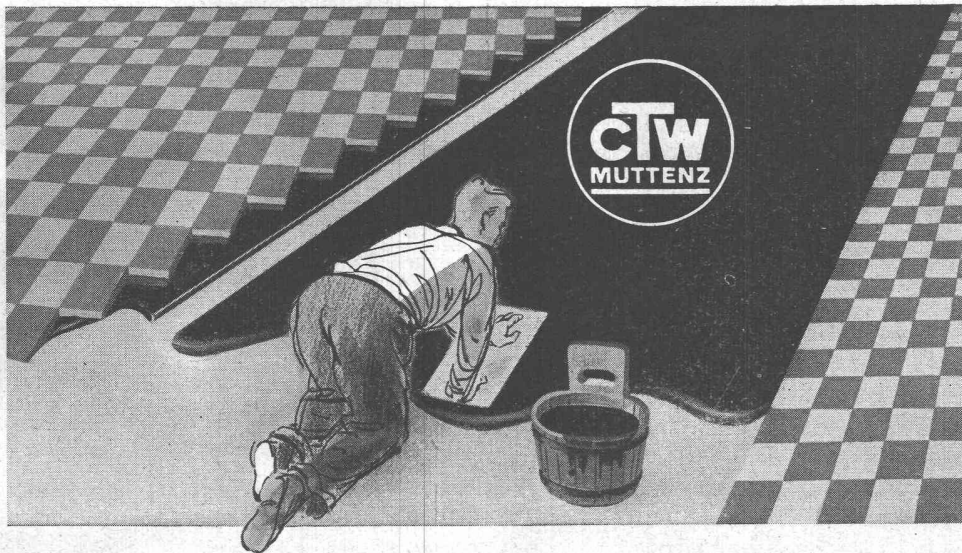
1847



Wallerdichte Beläge

Spezial-Unternehmen:

Frick-Glass, Zürich-Altstetten



Muttenzer säurefester Belagsasphalt

wird seit Jahren mit Erfolg in der Isolier- und Baubranche unter der Bezeichnung „ANTI“ verwendet.

ANTI — säurefester Belagsasphalt, in Blöcken von ca. 25 kg, wird in 1 bis 2 Schichten von je 10 bis 15 mm Stärke auf den sauber gereinigten Beton aufgetragen und dient als direkt begehbare, säurefeste Bodenbelag in chemischen Fabriken, Laboratorien, Akkumulatorenräumen, Elektrizitätswerken, Magazinen usw.

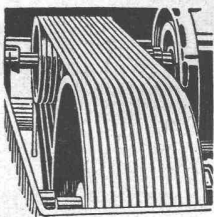
ANTI — säurefester Isoliermastic, in Blöcken von ca. 25 kg, wird in 1 bis 2 Schichten unter säurefesten Bodenplatten aufgetragen und dient als Zwischen-Isolierung von Bodenbelägen, die Säure-Einwirkungen ausgesetzt sind.

Die Fugen im Bodenbelag werden ebenfalls mit Isolier-Anti vergossen.

CHEMISCH-TECHNISCHE WERKE AG., MUTTENZ-BASEL, TELEPHON (061) 93022

Fabrikdepots: ZÜRICH Giesshübelstrasse 36 Tel. 27 97 40
ST. GALLEN Centralstrasse 2 Tel. 2 61 65

BERN Balmweg 22 Tel. 5 12 10
LAUSANNE 1, Métropole-Bel-Air Tel. 3 20 13

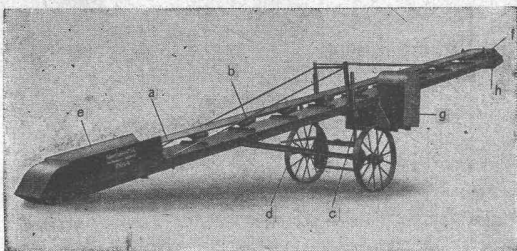


Leder und Gummi

Keilriemen / Treibriemen / Transportbänder

ADOLF SCHLATTER AG. ZÜRICH Stampfenbachstr. 73 Tel. (051) 26 17 86

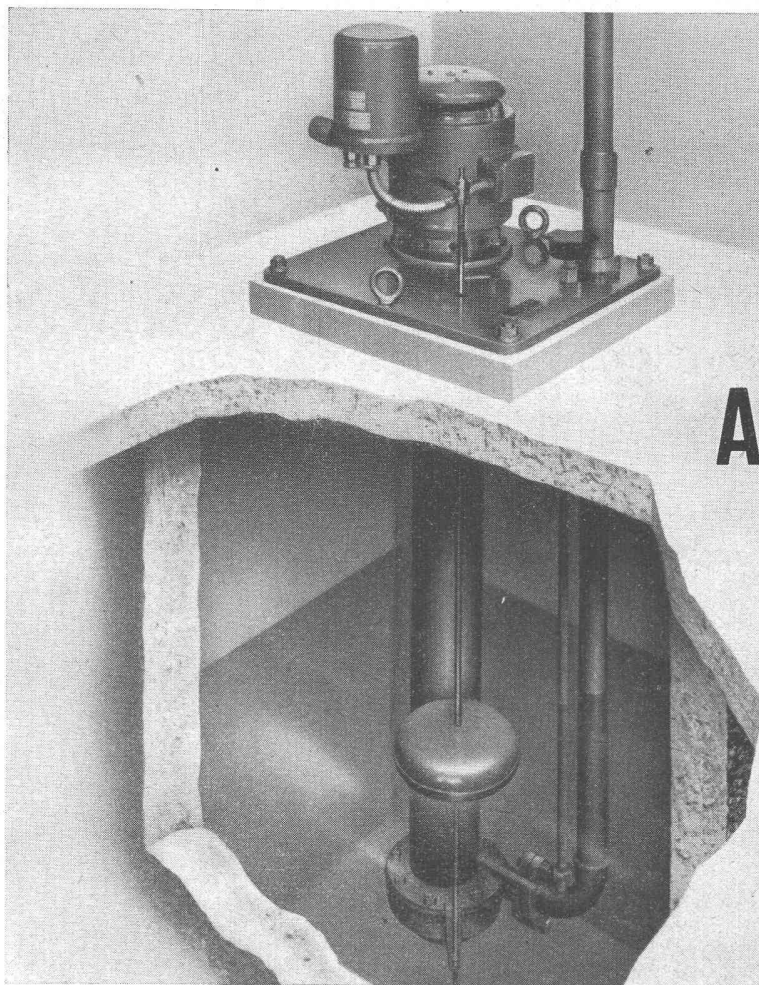
Universal-Gurtförderer „Raco“



Die Einschaltung zuverlässig arbeitender Gurtförderer „RACO“, auf Raupenbänder laufender Becherwerksauflader oder anderer Fördergeräte, die wir als Spezialität liefern, vermag bei Steigerung der Leistungsfähigkeit die Transportkosten bedeutend zu reduzieren.

Prospekte und Offerten bereitwilligst durch

ROBERT AEBI & CIE., A.-G., ZÜRICH
Ingenieurbureau und Maschinenfabrik
Zweigniederlassung in Zollikofen/Bern
Telephon 23 17 50



SULZER

Abwasserpumpen Typ AWP für Kleinanlagen

Gebrüder Sulzer
Aktiengesellschaft, Winterthur

Krane
jeder Tragkraft für elektr. Zentralen
Dambalkenkrane
Windwerke für Stauwehnanlagen
Rechenreinigungsmaschinen
Verladeanlagen

Giesserei Bern
Gesellschaft der Ludw. von Roll'schen Eisenwerke A. G.