

**Zeitschrift:** Schweizerische Bauzeitung  
**Herausgeber:** Verlags-AG der akademischen technischen Vereine  
**Band:** 65 (1947)  
**Heft:** 10

## **Werbung**

### **Nutzungsbedingungen**

Die ETH-Bibliothek ist die Anbieterin der digitalisierten Zeitschriften auf E-Periodica. Sie besitzt keine Urheberrechte an den Zeitschriften und ist nicht verantwortlich für deren Inhalte. Die Rechte liegen in der Regel bei den Herausgebern beziehungsweise den externen Rechteinhabern. Das Veröffentlichen von Bildern in Print- und Online-Publikationen sowie auf Social Media-Kanälen oder Webseiten ist nur mit vorheriger Genehmigung der Rechteinhaber erlaubt. [Mehr erfahren](#)

### **Conditions d'utilisation**

L'ETH Library est le fournisseur des revues numérisées. Elle ne détient aucun droit d'auteur sur les revues et n'est pas responsable de leur contenu. En règle générale, les droits sont détenus par les éditeurs ou les détenteurs de droits externes. La reproduction d'images dans des publications imprimées ou en ligne ainsi que sur des canaux de médias sociaux ou des sites web n'est autorisée qu'avec l'accord préalable des détenteurs des droits. [En savoir plus](#)

### **Terms of use**

The ETH Library is the provider of the digitised journals. It does not own any copyrights to the journals and is not responsible for their content. The rights usually lie with the publishers or the external rights holders. Publishing images in print and online publications, as well as on social media channels or websites, is only permitted with the prior consent of the rights holders. [Find out more](#)

**Download PDF:** 14.01.2026

**ETH-Bibliothek Zürich, E-Periodica, <https://www.e-periodica.ch>**

# SCHWEIZERISCHE BAUZEITUNG

WOCHENSCHRIFT FÜR ARCHITEKTUR / INGENIEURWESEN / MASCHINENTECHNIK  
REVUE POLYTECHNIQUE SUISSE

ORGAN DES S.I.A. SCHWEIZERISCHER INGENIEUR- UND ARCHITEKTEN-VEREIN  
UND DER G.E.P. GESELLSCHAFT EHEMAL. STUDIERENDER DER EIDG. TECHN. HOCHSCHULE  
GEGRÜNDET 1883 VON ING. A. WALDNER / HERAUSGEGEBEN VON ING. W. JEGHER



**WALO BERTSCHINGER**

BAUUNTERNEHMUNG ZÜRICH

Gelisebau  
Industrieböden  
Strassenbau

MD



**Zeichentische „Kuhlmann“  
Zeichenmaschinen „Wild“**

**GEBRÜDER SCHOLL AG**  
Poststrasse 3 ZÜRICH Tel. (051) 23 76 80

**AUFZÜGE LERCH**

**AUG. LERCH, ZÜRICH**

für Briefe, Speisen, Waren erstellt  
Oetenbachgasse 5 Telephon 23 30 00

## Verlag

W. Jegher & A. Ostertag, Dianastrasse 5,  
Zürich / Tel. 23 45 07 / Postcheck VIII 6110

## Postadresse:

Schweiz. Bauzeitung, Postfach Selnau, Zürich  
Für den Buchhandel in Kommission bei  
Rascher-Verlag, Limmatquai 50, Zürich

## Bezugspreise

Einzelheft Fr. 1.30 — Abonnements:

Kategorie	12 Monate		3 Monate	
	Schweiz	Ausland	Schweiz	Ausland
A Fr.	54.—	60.—	13.50	15.—
B Fr.	48.—	54.—	12.—	13.50
C Fr.	42.—	48.—	10.50	12.—
D Fr.	30.—	36.—	7.50	9.—

## A Normaler Preis

B für Mitglieder Schweiz. Techniker-Verb.  
C für Mitglieder S. I. A. oder G. E. P.

D für Mitglieder S. I. A. oder G. E. P., die  
weniger als 30 Jahre alt sind, sowie  
für Studierende der E. T. H. (bei Be-  
stellung Geburtsjahr angeben).

Das Abonnement kann mit jedem Kalen-  
dermonat begonnen werden. Die Katego-  
rien B, C und D gelten nur für direkte  
Bestellung beim Verlag.

## Anzeigen-Verwaltung

Mosse - Annoncen AG., Limmatquai 94,  
Zürich / Tel. 32 68 17 / Postcheck VIII 1027

## INHALT

- Regelung aerodynamischer Wärme-  
kraftanlagen, Von F. Salzmänn. 123\*  
Berghang-Entwässerung, Von  
L. Bendel . . . . . 126\*  
Wettbewerb Konsumverein Zürich . 128\*

## MITTEILUNGEN

- Ausstellung «Zürichs Wasserversor-  
gung» . . . . . 135  
Wiederaufbau von Eisenbahnbrücken  
in Frankreich . . . . . 136  
«Maschinenbau u. Wärmewirtschaft» 136  
Persönliches . . . . . 136

## NEKROLOGE

- Otto Blum . . . . . 136

## WETTBEWERBE

- Kirche usw. in Zürich-Wiedikon . 136

## LITERATUR

- Kunstführer von Zürich . . . . . 136  
Neuigkeiten . . . . . 136

- VORTRAGSKALENDER . . . . . 136

\* bedeutet Bilder



**Adolf Feller AG**  
**Horgen**

Fabrik elektrischer Apparate

HN

*Feller*



Klär- und Reinigungsanlagen · SADO - Klärgruben  
Bachverbauungen System Thurnherr  
Projekte Eisenbeton in Hoch- und Tiefbau Beratungen

THURNHERR - MAYR A.G. Ingenieurbureau ROMANSHORN Tel. (071) 632 52



**LÖHNINGEN** (SCHAFFHAUSEN)  
Tel. (053) 691 17  
Leistungsfähigste Zaunfabrik der Schweiz  
Katalog und Offerten kostenlos

Filialen in:

**Zürich 6**  
Turnerstraße 3  
Tel. (051) 2628 45

**Winterthur**  
Tel. (052) 213 85

**St. Gallen**  
Tel. (071) 253 86

**Basel**  
Tel. (061) 406 28



**Für ARCHITEKTEN** eine spezielle Lesemappe, mit folgendem Inhalt:

IDEAL HOME · HOUSE AND GARDEN  
PLAISIR DE FRANCE · COUNTRY LIFE

für nur **Fr. 4.—** per Monat (Lieferung inbegriff.) im Leihsystem, Klasse IV

Durch

**VOIR** T. Chauvet  
**AVOIR** Lesemappen  
**SAVOIR** Zürich

Freischütz-  
gasse 12  
Tel. 25 14 84

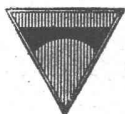
**FACH- und UNTERHALTUNGS-ZEITSCHRIFTEN**

Senden Sie mir unverbindlich Ihren Prospekt

NAME .....

ORT ..... Str. ....

01



**ING. MAX GREUTER & CIE. ZÜRICH 7**  
INJEKTIONS- UND GUNIT-ARBEITEN TIEFBOHRUNGEN



**Ventilations-Anlagen**  
nach eigenen Entwicklungen.  
Sämtliche lufttechnischen An-  
lagen für Industrie und Gewerbe.  
Verlangen Sie unseren Besuch,  
wir beraten Sie gerne.

**Luftheizungen**  
**Klima-Anlagen**

**VENTILATOR A.G. STAEFA**

Staefa bei Zürich · Tel. 93.01.36  
Spezialisiert seit 1890





KRIENS  
**Bell**

**Wasserturbinen  
Stahl- und Kesselbau  
Hydraulische Pressen  
Hebezeuge und Transportanlagen**

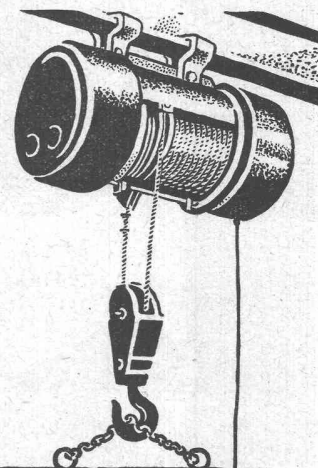
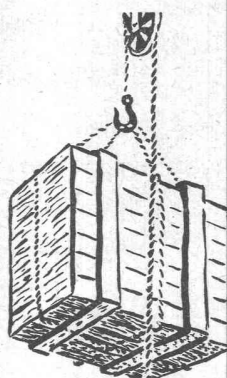
A.-G. der Maschinenfabrik von Theodor Bell & Cie., Kriens-Luzern

**EISEN-**  
*Konstruktionen*



Eisenhoch- und Brückenbau  
Fachwerkkonstruktionen  
Ständer und Masten

**GEBR. TUCHSCHMID**  
FRAUENFELD • ZÜRICH



**Unsere  
Spezialitäten**

Elektrozüge  
Transportanlagen  
Krane  
Hängekrane  
Aufzüge  
Roll-  
und Schiebetor-  
Antriebe

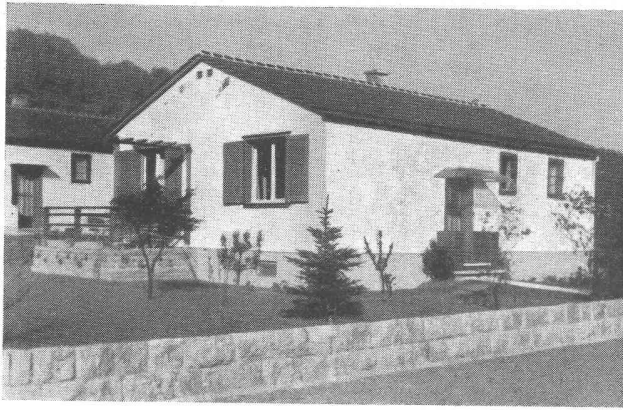


**UTO** AUFZUG- u. KRANFABRIK A.G.  
ZÜRICH-ALTSTETTEN Tel. 255310



**WALTER J. HELLER & Co.**  
**BAUUNTERNEHMUNG**

BERN — SCHLOSSTRASSE 123 — TEL. (031) 51112



ARCHITEKTEN!


BAUMEISTER!

## In 2 bis 3 Monaten bezugsbereite Bauten

Wir liefern isolierte Bauelemente für komplette Bauten für jeden Grundriss. Dem Massivbau in Aussehen und Qualität ebenbürtig. - Beste Referenzen.

**Trobag Arbeitsgemeinschaft, Zürich 6**

Ing. E. Wegmann, Stampfenbachstr. 52, Tel. 2841 60



Abwasser-Pumpen

**K. RÜTSCHI & CO.**  
BRUGG  
*Pumpenbau*

## Institut Juventus

Vorbereitung auf Maturität und E.T.H. / Höhere Handelsschule mit Diplomabschluss / Abend-Technikum / Abend-Gymnasium / Abend-Handelschule mit Diplom-Abschluss / Schule für Arztgehilfinnen und Laborantinnen / Berufswahlschule / Spezialkurse für Technik und Handel

**Zürich, Uraniastr. 31/33 - Handelshof**  
ab Frühjahr 1947 im Neubau Juventus,  
Lagerstrasse 45



## Rolladenfabrik A. GRIESSER A.G.

**AADORF**  
(052) 4 71 12

**Basel**  
(061) 3 59 08

**Bern**  
(031) 2 92 61

**Genf**  
(022) 2 53 84

**Lausanne**  
(021) 3 32 72

**Zürich**  
(051) 23 73 98

**Holzrolladen**  
**Stahlrolladen**

**Stoffstoren**  
**Jalousieladen**

**Kipptore**  
**Klapptreppen**



*Gelenkketten jeder Art*  
*anerkannt gut u. preiswert*  
*Kettenräder*

**Gelenkketten A.G.**  
Tel. 7 20 96  
Hergiswil / Nid.

## St. Margrether-Sandstein

Kennen Sie die Vorzüge meines Materials? Jegliche Steinhauerarbeiten, Tür- u. Fenstereinfassungen, Cheminées etc. Verlangen Sie unverbindlich Offerte oder Vertreterbesuch.

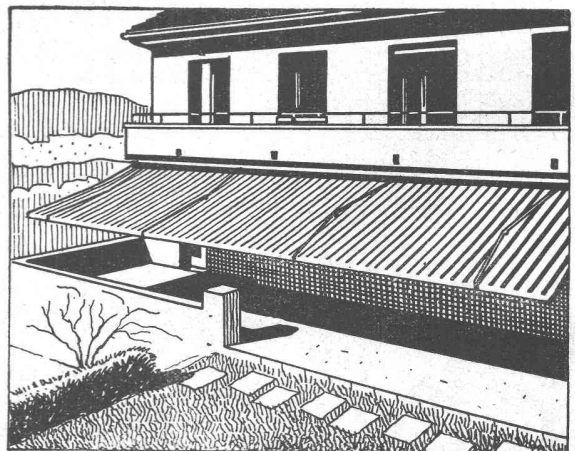
STEINBRUCH- UND STEINMETZGESCHÄFT

**E. GAUTSCHI St. Margrethen** Tel. 7 34 86

Grandson am Neuenburgersee

## Ecole Duployé, Knaben-Institut

Gründliches Erlernen der französischen Sprache. Englisch, Italienisch. Handelsfächer, Sport, Tennis. Herrliche Lage am See. Im Sommer auch Feriensprachkurse. Dir. MM. Bersier & Schär, prof. Tel. 2 33 34.



## Schenker Storen

**EMIL SCHENKER A.-G. - Storenfabrik**

**SCHÖNENWERD (Sol.) ZÜRICH, Nüscherstr. 30**  
Telephon (064) 31352 Telephon (051) 23 90 40