

Zeitschrift: Schweizerische Bauzeitung
Herausgeber: Verlags-AG der akademischen technischen Vereine
Band: 65 (1947)
Heft: 8

Werbung

Nutzungsbedingungen

Die ETH-Bibliothek ist die Anbieterin der digitalisierten Zeitschriften auf E-Periodica. Sie besitzt keine Urheberrechte an den Zeitschriften und ist nicht verantwortlich für deren Inhalte. Die Rechte liegen in der Regel bei den Herausgebern beziehungsweise den externen Rechteinhabern. Das Veröffentlichen von Bildern in Print- und Online-Publikationen sowie auf Social Media-Kanälen oder Webseiten ist nur mit vorheriger Genehmigung der Rechteinhaber erlaubt. [Mehr erfahren](#)

Conditions d'utilisation

L'ETH Library est le fournisseur des revues numérisées. Elle ne détient aucun droit d'auteur sur les revues et n'est pas responsable de leur contenu. En règle générale, les droits sont détenus par les éditeurs ou les détenteurs de droits externes. La reproduction d'images dans des publications imprimées ou en ligne ainsi que sur des canaux de médias sociaux ou des sites web n'est autorisée qu'avec l'accord préalable des détenteurs des droits. [En savoir plus](#)

Terms of use

The ETH Library is the provider of the digitised journals. It does not own any copyrights to the journals and is not responsible for their content. The rights usually lie with the publishers or the external rights holders. Publishing images in print and online publications, as well as on social media channels or websites, is only permitted with the prior consent of the rights holders. [Find out more](#)

Download PDF: 15.01.2026

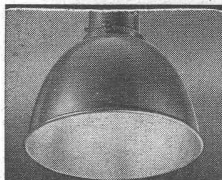
ETH-Bibliothek Zürich, E-Periodica, <https://www.e-periodica.ch>

SCHWEIZERISCHE BAUZEITUNG

WOCHENSCHRIFT FÜR ARCHITEKTUR / INGENIEURWESEN / MASCHINENTECHNIK

REVUE POLYTECHNIQUE SUISSE

ORGAN DES S.I.A. SCHWEIZERISCHER INGENIEUR- UND ARCHITEKTEN-VEREIN
UND DER G.E.P. GESELLSCHAFT EHEMAL. STUDIERENDER DER EIDG. TECHN. HOCHSCHULE
GEGRÜNDET 1883 VON ING. A. WALDNER / HERAUSGEGEBEN VON ING. W. JEGHER



Reflektoren und Leuchten in Reinst-Aluminium, elektrolytisch veredelt, korrosions- und hitzebeständig; dauernd hoher Wirkungsgrad

Verlangen Sie unsere unverbindliche Lichtberatung



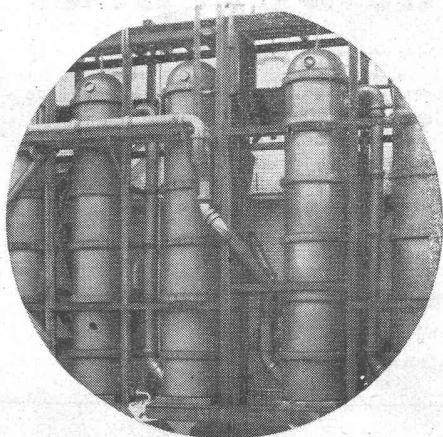
ALUMINIUM LICHT AG. ZÜRICH SIHLSTR. 22 TEL. (051) 25 89 88



Vollständige
Zeicheneinrichtungen

GEBRÜDER SCHOLL AG

Poststrasse 3 ZÜRICH Tel. (051) 23 76 80



STEINZEUG-EMBRACH

garantiert säurebeständig

Chemisches Steinzeug für stärkste chemische Beanspruchung

Embrachit für rasche Wärmewechsel

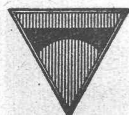
Thermosil speziell wärmeleitend

Embrit für Elektro-Isolierkörper und hohe mechanische Beanspruchung

Kanalisations-Steinzeug für Baugewerbe und Landwirtschaft

Steinzeugfabrik Embrach AG.

für Kanalisation und chemische Industrie
Embrach (Kt. Zürich) Tel. (051) 96 23 21



ING. MAX GREUTER & CIE. ZÜRICH 7

INJEKTIONS- UND GUNIT-ARBEITEN

TIEFBOHRUNGEN

BERCHTOLD & Co.

HEIZUNG • LÜFTUNG
WARMWASSER

THALWIL

INDUSTRIE-
HEIZUNG
HEISSWASSER
STATT DAMPF

Telephon
051 / 92 05 01

Verlag

W. Jegher & A. Ostertag, Dianastrasse 5, Zürich / Tel. 23 45 07 / Postcheck VIII 6110

Postadresse:

Schweiz. Bauzeitung, Postfach Selnau, Zürich

Für den Buchhandel in Kommission bei Rascher-Verlag, Zürich, Limmatquai 50

Bezugspreise

Einzelheft Fr. 1.30 — Abonnements:

Kategorie	12 Monate Schweiz	12 Monate Ausland	3 Monate Schweiz	3 Monate Ausland
A Fr.	54.—	60.—	13.50	15.—
B Fr.	48.—	54.—	12.—	13.50
C Fr.	42.—	48.—	10.50	12.—
D Fr.	30.—	36.—	7.50	9.—

A Normaler Preis

B für Mitglieder Schweiz, Techniker-Verb.

C für Mitglieder S. I. A. oder G. E. P.

D für Mitglieder S. I. A. oder G. E. P., die weniger als 30 Jahre alt sind, sowie für Studierende der E. T. H. (bei Bestellung Geburtsjahr angeben).

Das Abonnement kann mit jedem Kalendermonat begonnen werden. Die Kategorien B, C und D gelten nur für direkte Bestellung beim Verlag.

Anzeigen-Verwaltung

Mosse - Annoncen AG., Limmatquai 94, Zürich / Tel. 32 68 17 / Postcheck VIII 1027

INHALT

Die Ausbeulung von durch einseitigen, gleichmässigen Druck beanspruchten Blechen im elastischen und plastischen Bereich. Von C. F. Kollbrunner 95*

Neue Methoden für die Bestimmung der Zementfeinheit. Von F. Guye 96*

Behaglichkeits-Masstäbe. Von M. Hottinger 98*

Mehrfamilienhaus in Goldbach am Zürichsee 102*

MITTEILUNGEN

Teiltagung der Weltkraftkonferenz in Holland 104

Zur Energienot 104

Kühlagerhaus Southampton 104

WETTBEWERBE

Primar- und Sekundarschulhäuser Gossau, Kt. Zürich 104

NEKROLOGE

Georg Boner 105

LITERATUR

Männer der Schiene. Von Ernst Mathys 105

Neuerscheinungen 106

VEREINE

S. I. A. Mitteilung des C. C. 106

Zürcher Ing.- und Arch.-Verein 106

VORTRAGSKALENDER 106

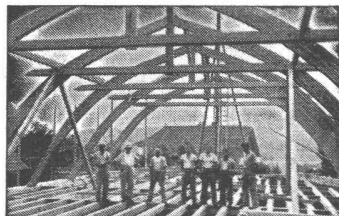
* bedeutet Bilder



Wallerdichte Beläge

Spezial-Unternehmen:

Frick-Glass, Zürich-Altstetten



**Hetzerbalken
Hetzerträger
Hetzerbinder**

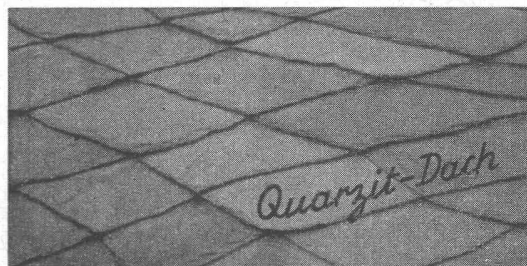
gerade und gebogene erstellen prompt

A. J. EGGSTEIN SÖHNE & C^{IE}

HOLZBAUUNTERNEHMUNG

LUZERN

Telephon (041) 2 06 04



Für grosse Ansprüche das **Walliser Steinplattendach**

Unbegrenzte Haltbarkeit, grosse Vorteile,
besonders in schneereichen Gegenden

Hans Haldimann, Oberdießbach, Bern

Dipl. Dachdeckermeister

Tel. (031) 8 32 33

GUMMI RÖHREN

neu, sofort lieferbar säure- und benzinbeständig

Durchmesser 1 1/2"

Wandstärke 8 mm

Länge 7,63 m mit Verbindungsstücken

Doppelte Leinwand- und Drahteinlage

Druckwiderstand 50 Atm

G. FLORY & CO., BERN

Monbijoustrasse 21

Telephon (031) 3 46 72

Institut Juventus

Vorbereitung auf Maturität und E.T.H. / Höhere
Handelsschule mit Diplomabschluss / Abend-
Technikum / Abend-Gymnasium / Abend-Handels-
schule mit Diplom-Abschluss / Schule für Arzt-
gehilfinnen und Laborantinnen / Berufswahl-
schule / Spezialkurse für Technik und Handel

Zürich, Uraniastr. 31/33 - Handelshof
ab Frühjahr 1947 im Neubau Juventus,
Lagerstrasse 45

WANNER

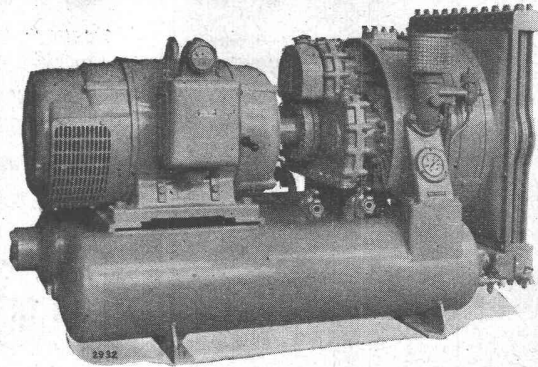
- VENTILATOREN
- LUFTHEIZAPPARATE
- LUFTFILTER
- LÜFTUNGSANLAGEN

Wanner & Co. A.-G. Horgen

SLM BAUKOMPRESSOREN

fahrbare und transportable
Anlagen mit Luft- oder
Wasserkühlung

SCHWEIZERISCHE LOKOMOTIV- UND
MASCHINENFABRIK WINTERTHUR



Luftgekühlter
Baukompressor
4,5 m³ pro Min.

BAUGARANTIE— VERSICHERUNGEN



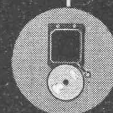
Winterthur
UNFALL

Schweiz. Unfallversicherungs-
Gesellschaft in Winterthur

„INDUCTA“

Elektrische Zentraluhren- und
Signaluhrenanlagen für

Verkehr
Verwaltungen
Schulen
Industrie



Präzision

LANDIS & GYR

Verkauf in der Schweiz



J.E. Pfeiffer

Tel. 25 16 80

Zürich Löwenstrasse 61

In 2336

Hochleistungs-Steinbrecher „CLUS“

Ein- und Zweiswingsenbrecher
Kreisel-, Vor- und Reduktionsbrecher
Sandwalzwerke, Sortier- und Waschmaschinen
Unterwasser-Wasch- und Sortiermaschinen
Vibrationsiebe etc.

**Komplette Sand- und Kiesaufbereitungs-
anlagen für alle Leistungen und Ansprüche**

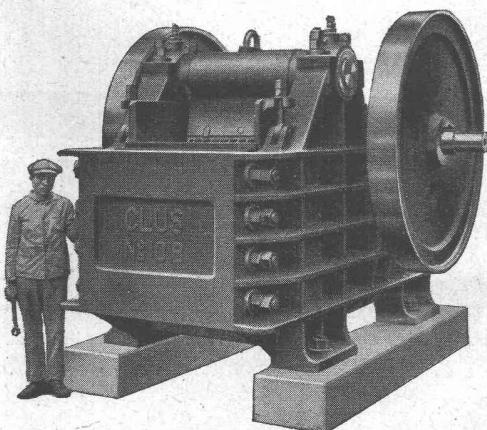
Beratung und Kostenvoranschläge bereitwilligst

ROBERT AEBI & CIE., A.-G., ZÜRICH

Ingenieurbureau und Maschinenfabrik

Telephon 23 17 50

Zweigniederlassung in Zollikofen/Bern



BUMAXIT-FLOCKEN

garantiert trocken, nicht hygroskopisch, ungezieferabweisend,
Wärmeleitzahl 0,02 Kcal/mh °C, Stopfgewicht ca. 10 kg/m³



Erste schweizerische Kork- und Isoliermittelwerke, Dürrenäsch

Bitte bemusterte Offerte verlangen!

Telephon (064) 3 54 52

für Schrägboden-Auffüllungen

4 cm stark, 200—250 Gramm, 1.50—1.90 Fr./m²

zwischen Holzverschalungen

in Hohlmauern usw.

ca. 6 cm stark, 300 Gramm, 2.25 Fr./m²

Jedes Quantum sofort lieferbar durch

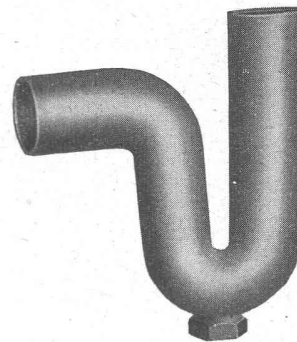
HARTMANN & CO. A.G. BIEL

FILIALEN
IN
BERN
ZÜRICH
LAUSANNE

Nr 5

Schweizer-Blei-Siphons

gezogene Ausführung



Innerer Ø 30—60 mm
Wandstärke 1,5—5 mm

in allen
Normal-Ausführungen



Nähtlos gezogene Blei-
bogen mit beliebig lan-
gen Schenkeln

Spezial-Anfertigungen nach Muster oder Zeichnungen

Verlangen Sie von Ihrem Grossisten immer das
Schweizer Fabrikat

WEKA G.m.b.H. Wetzikon-Zürich

Telephon 97 83 02



WALTER J. HELLER & Co.
BAUUNTERNEHMUNG

BERN — SCHLOSSTRASSE 123 — TEL. (031) 51112

THE MOND NICKEL COMPANY LIMITED

Grosvenor House, Park Lane, London W 1 (England)

beehrt sich, allen Interessenten mitzuteilen, dass ihre
Vertretung in der Schweiz für den Verkauf von

NICKEL

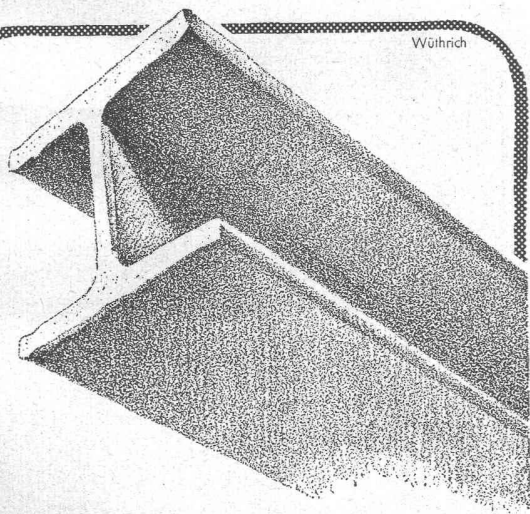
durch die Firma

AUMAS S.A. 29, Quai des Bergues **GENF**

wahrgenommen wird;

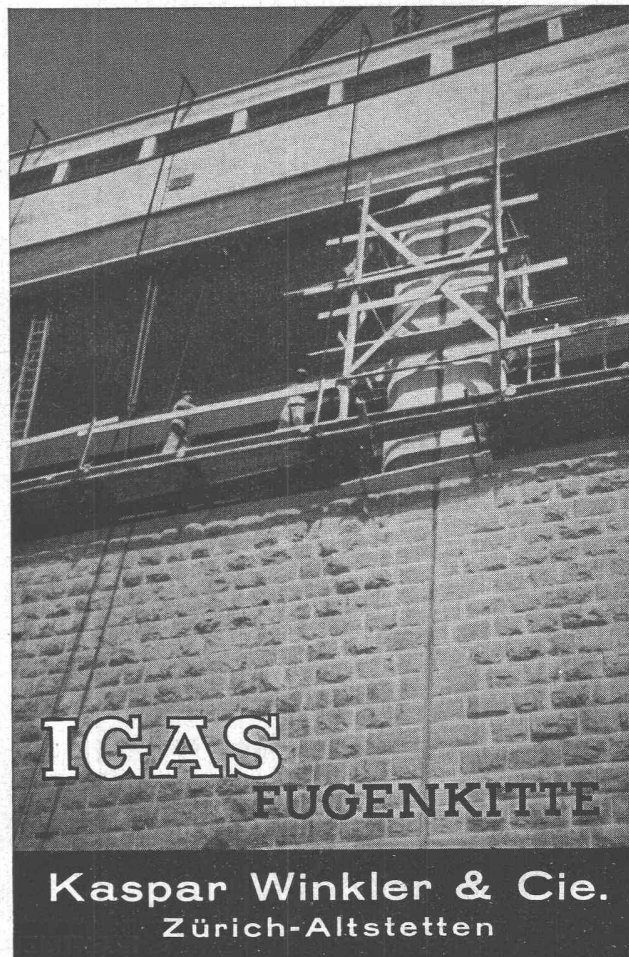
alle Anfragen beliebe man deshalb nach Genf zu richten

OS/Sz/10



**BAUEISEN
BAUWERKZEUGE
BAUBESCHLÄGE
EISENWAREN**

J. G. KIENER & WITTLIN AG.
BERN



IGAS
FUGENKITTE

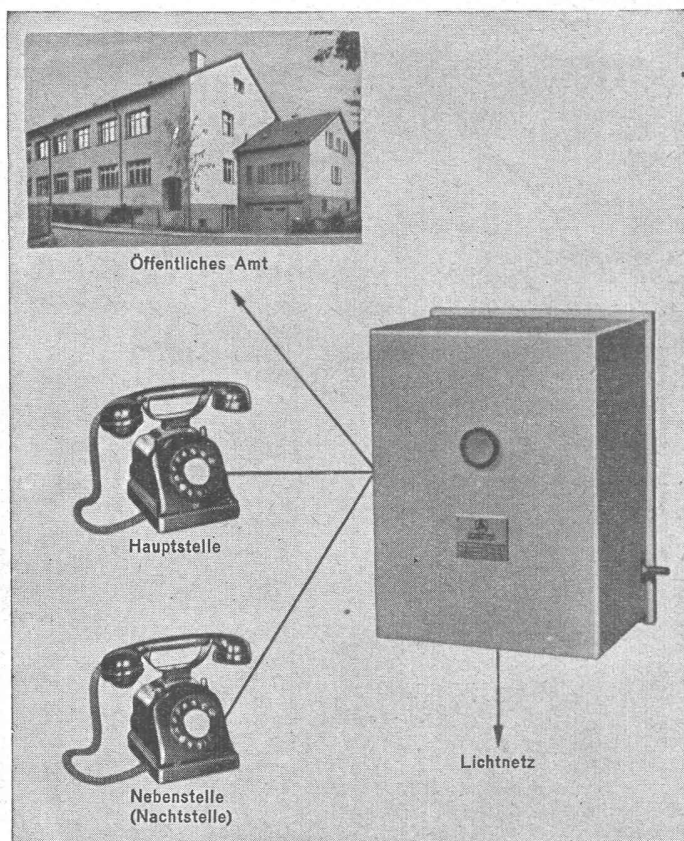
Kaspar Winkler & Cie.
Zürich-Altstetten



Windwerke und Schützen

für Stauwehranlagen

Dammalkenkrane
Einlaufrechen
Rechenreinigungsmaschinen

**ALBISWERK
ZÜRICH A.G.**

ALBIS-TELEPHON ANLAGEN

Die neueste Kleinzentrale für eine Amtsleitung und zwei Teilnehmeranschlüsse ist überall dort besonders geeignet, wo eine weitentfernte Zweigstation erwünscht ist. Sie ist deshalb die ideale Telephonanlage für Privathäuser, Ärzte und gewerbliche Betriebe wie: Bäckereien, Metzgereien, Ladengeschäfte, Gaststätten, Garagen, Gärtnereien u.s.w.

VERTRETEN DURCH: SIEMENS ELEKTRIZITÄTS-ERZEUGNISSE A.-G., ZÜRICH, BERN, LAUSANNE