

Objektyp: **Advertising**

Zeitschrift: **Schweizerische Bauzeitung**

Band (Jahr): **127/128 (1946)**

Heft 26

PDF erstellt am: **21.09.2024**

Nutzungsbedingungen

Die ETH-Bibliothek ist Anbieterin der digitalisierten Zeitschriften. Sie besitzt keine Urheberrechte an den Inhalten der Zeitschriften. Die Rechte liegen in der Regel bei den Herausgebern. Die auf der Plattform e-periodica veröffentlichten Dokumente stehen für nicht-kommerzielle Zwecke in Lehre und Forschung sowie für die private Nutzung frei zur Verfügung. Einzelne Dateien oder Ausdrucke aus diesem Angebot können zusammen mit diesen Nutzungsbedingungen und den korrekten Herkunftsbezeichnungen weitergegeben werden. Das Veröffentlichen von Bildern in Print- und Online-Publikationen ist nur mit vorheriger Genehmigung der Rechteinhaber erlaubt. Die systematische Speicherung von Teilen des elektronischen Angebots auf anderen Servern bedarf ebenfalls des schriftlichen Einverständnisses der Rechteinhaber.

Haftungsausschluss

Alle Angaben erfolgen ohne Gewähr für Vollständigkeit oder Richtigkeit. Es wird keine Haftung übernommen für Schäden durch die Verwendung von Informationen aus diesem Online-Angebot oder durch das Fehlen von Informationen. Dies gilt auch für Inhalte Dritter, die über dieses Angebot zugänglich sind.

SCHWEIZERISCHE BAUZEITUNG

WOCHENSCHRIFT FÜR ARCHITEKTUR / INGENIEURWESEN / MASCHINENTECHNIK

REVUE POLYTECHNIQUE SUISSE

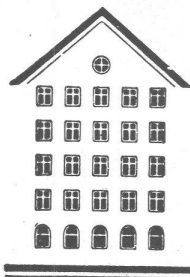
ORGAN DES SCHWEIZERISCHEN INGENIEUR- UND ARCHITEKTEN-VEREINS
UND DER GESELLSCHAFT EHEMAL. STUDIERENDER DER EIDG. TECHN. HOCHSCHULE
GEGRÜNDET 1883 VON ING. A. WALDNER / HERAUSGEGEBEN VON ING. W. JEGHER

S.I.A.- u. G.E.P.-Mitgl., b. Verlag: Schweiz 42 Fr.,
Ausland 48 Fr. jährl.; Nicht-Mitglieder: Schweiz
54 Fr.; Ausland 60 Fr., postamtlich abonniert
54 Fr. zuzüglich Gebühren. / Einzel-Nr. Fr. 1.30

VERLAG W. JEGHER, ZÜRICH
Dianastrasse 5 / Postbeck VIII 6110
Telephon: 234507 ■ In Kommission
bei Rascher & Cie., Zürich u. Leipzig

Anzeigen durch MOSSE-ANNONCEN AG.,
Zürich, Limmatquai 94 - Basel, Marktplatz 18
Anzeigenpreis: Ganze Seite 240 Fr., Seitenteile
nach Tarif - Teuerungszuschlag zur Zeit 15 %

Fenster



Kiefer Zürich

Vollständige

ZEICHEN-EINRICHTUNGEN

Zeichentische, Zeichenmaschinen, Zeichen-Registaturen und -Schränke,
Plan-Einfassverfahren, Bogenlampen, Lichtpause- u. Kopier-Einrichtungen

Sämtliches Zeichenmaterial wie Zeichen-Papiere, -Geräte, -Instrumente,
Normalienblätter, Reisszeuge und Reissbretter, Rechenschieber.

Gebrüder Scholl AG Zürich Poststr. 3 Tel. (051) 2376 80 ^{Seit 1865}

Scholl

Gefässe, Apparate, Rohrleitungen, Auskleidungen aus säurefesten,
dichten, keramischen Materialien

Chemisches Steinzeug für stärkste chemische Beanspruchung

Embrachit für rasche Wärmewechsel

Thermosil von hoher Wärmeleitfähigkeit

Embrit für Elektro-Isolierkörper und hohe mech. Beanspruchung

Kanalisations-Steinzeug für Baugewerbe und Landwirtschaft

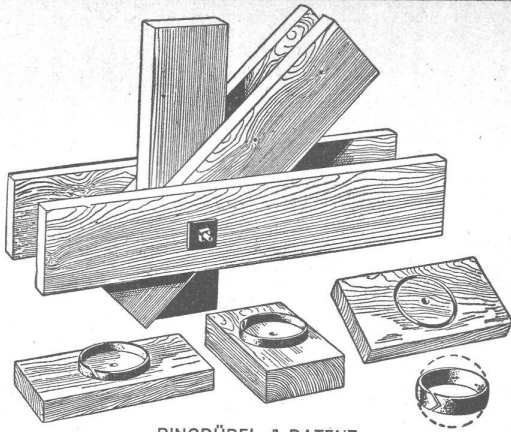
Steinzeugfabrik Embrach AG.

Embrach (Kt. Zürich)

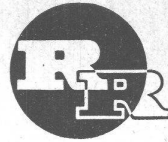
Telephon 96 23 21



Inhalt: 325 Schlachthof Lausanne, kälte- und wärmetechnische Anlagen. — 328 Zur Berechnung der Eisenbahnschienen auf Querschwellen, von L. Legens. — 330 Stadtrand siedlung in Zürich-Neuaffoltern, von A. Jenny. — 331 Mitteilungen: Tieferlegung des Panamakanals. Trockenlegung der Insel Waldheren. Persönliches. — 332 Nekrologe. 332 Wettbewerbe: Schulhaus Trimbach. Betriebsgebäude Konsumverein Zürich. EMPA- und E.T.H.-Erweiterung in Zürich und Schlieren. — 332 Mitteilungen der Vereine: Sektion Bern, Vortrag Dunkel.



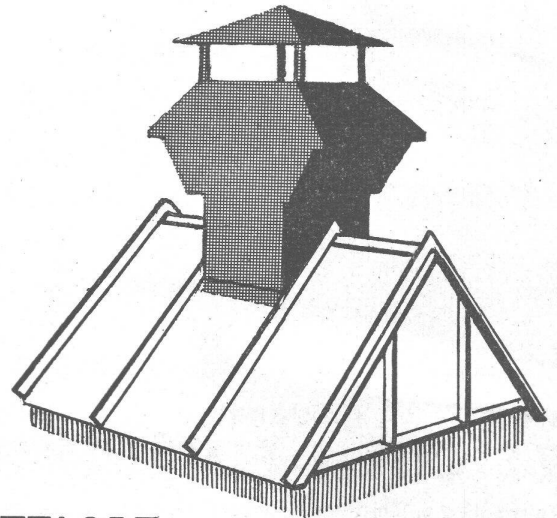
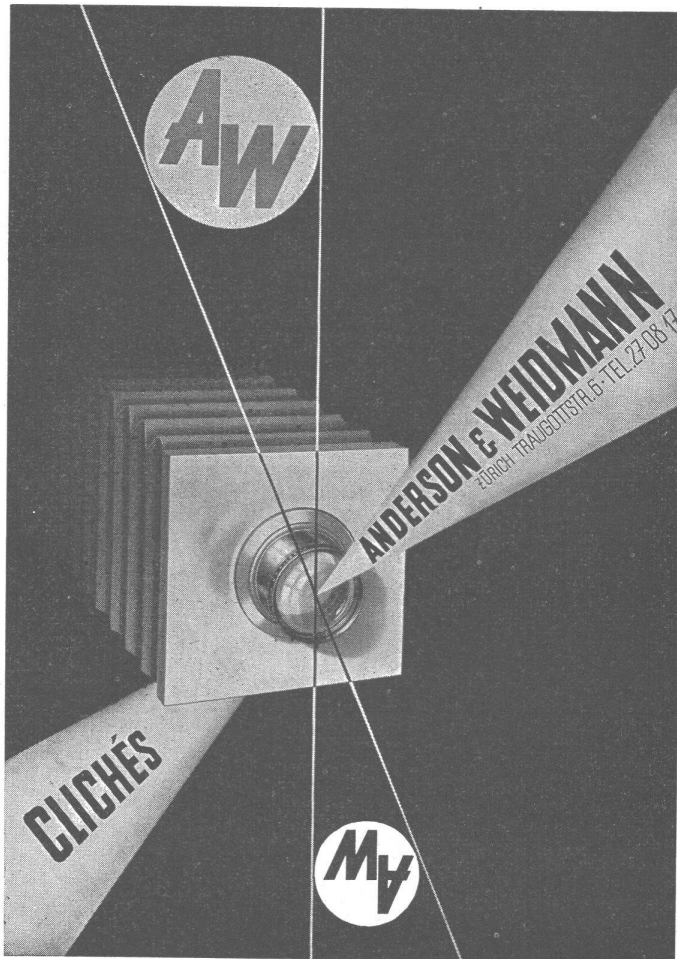
RINGDÜBEL \oplus PATENT
Knotenpunktverbindung für hölzerne Tragwerke



R. RIGLING & CO.
Holzkonstruktionen

**Hallen
Fabrikbauten
Treppenbau**

Zürich-Oerlikon
Schwamendingerstr. 75
Telephon (051) 46 82 25



KITTLOSE
GLASDÄCHER
SYSTEM FORTUNA UND ELZETT

GEBR. TUCHSCHMID
FRAUENFELD + ZÜRICH



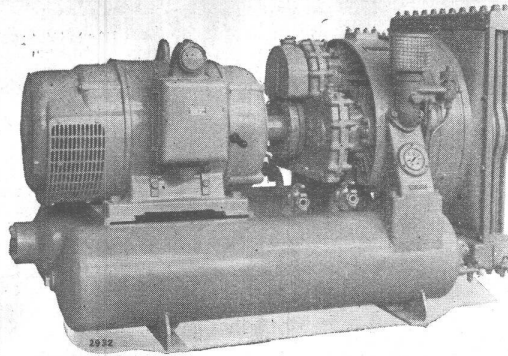
WALTER J. HELLER & Co.
BAUUNTERNEHMUNG

BERN — SCHLOSSTRASSE 123 — TEL. (031) 51112

SLM

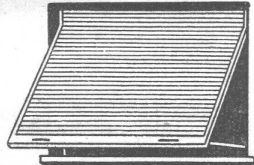
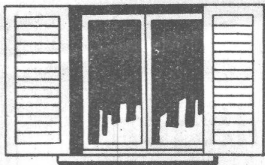
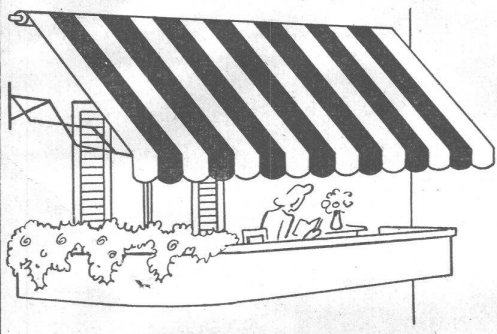
BAUKOMPRESSOREN

fahrbare und transportable
Anlagen mit Luft- oder
Wasserkühlung



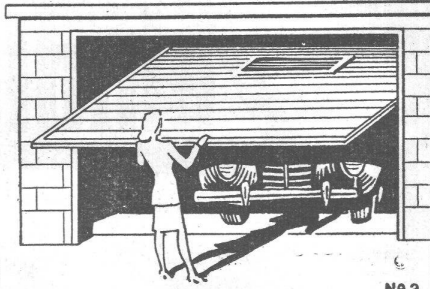
Luftgekühlter
Baukompressor
4,5 m³ pro Min.

Schweizerische Lokomotiv- und Maschinenfabrik Winterthur

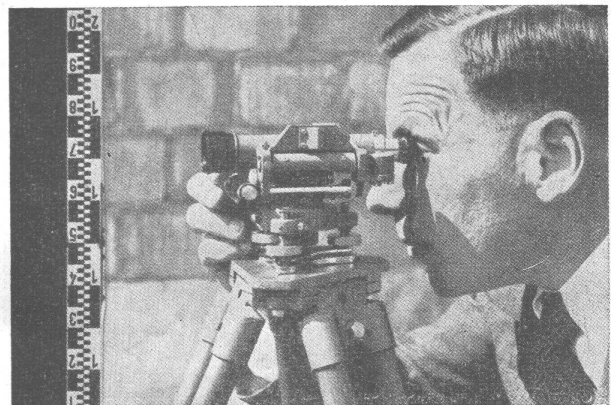


HARTMANN & CO. A.G. BIEL

FILIALEN
IN
BERN
ZÜRICH
LAUSANNE



N 2



NIVELLIERINSTRUMENT NI

Horizontalkreis 360° oder 400°

Durch seine einfache Handhabung, robuste Bauart, hohe Genauigkeit und sein leichtes Gewicht spart es Ihnen Zeit und Arbeit.

Höhenfehler auf 1 km ± 5 mm
Fernrohrvergrößerung 18×
Kürzeste Zielweite 1,60 m
Gewicht des Instrumentes 1 1/2 kg

Mit oder ohne Horizontalkreis sofort lieferbar

Verkaufs-A.-G.

Heinrich Wild's geodätische Instrumente
HEERBRUGG Telefon (071) 72433

WILD
HEERBRUGG

Vibrieren
heisst

fachmännisch Betonieren



Electro-Innen-Vibratoren TRILLOR

mit Tauch-Nadeln von 50 - 70 - 100 mm Ø ⊕ Patent — Schweizerfabrikat

Durch die richtige Anwendung der Vibration
ersparen Sie sich Geld und Zeit .

KAUF + MIETE

TRILLOR

STORRER & Co. ZÜRICH

FLORASTRASSE 1
TEL. (051) 32 77 22

Wieder **sofort lieferbar**
aus direkten Importen:

Steinzeug - Bodenplatten

dunkelrot-uni — der bekannten italienischen Plinthos-Werke Genova

Formate: Viereck 10×10 cm, Rechteck $7,5 \times 15$ cm, 6×12 cm, Sechseck 10 cm (100 Stück/m²)

Lieferungen: In kompletten Wagenladungen von 12—15 t, auch kombiniert (ca. 500—600 m²)

Offerten und Muster durch:

Bariffi & Wullschleger S. A. - Lugano

Baumaterialien - Ziegeleien

Telephon 2 47 35

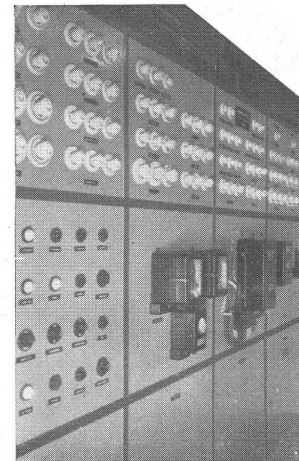


Armierungsnetze
für Betonstrassenbau, Hoch- und Tiefbau

Küderli & Co. vorm. Baer & Co. Zürich
Tel. 051 - 25 27 90

Pestalozzi & Co. Zürich
Tel. 051 - 25 16 40

Julius Schoch & Co. Zürich
Tel. 051 - 24 46 60



Schaltanlagen

liefert für jede Industrie

(Verlangen Sie unverbindlich Kostenvoranschläge)

Hermann
Zeindler

Dipl. Elektro-Installateur

Badenerstrasse 276 **ZÜRICH** Telefon 27 47 17

BUMAXIT-FLOCKEN

garantiert trocken, nicht hygroskopisch, ungezieferabweisend,
Wärmeleitfähigkeit 0,02 Kcal/mh °C, Stopfgewicht ca. 10 kg/m³

bumax
werke ag

für Schrägboden-Auffüllungen
4 cm stark, 200—250 Gramm, 1.50—1.90 Fr./m²
zwischen Holzverschalungen
in Hohlmauern usw.

ca. 6 cm stark, 300 Gramm, 2.25 Fr./m²
Jedes Quantum sofort lieferbar durch

Erste schweizerische Kork- und Isoliermittelwerke, Dürrenäsch

Bitte bemusterte Offerte verlangen!

Telephon (064) 3 54 52

KLEIN-KRAN RACO

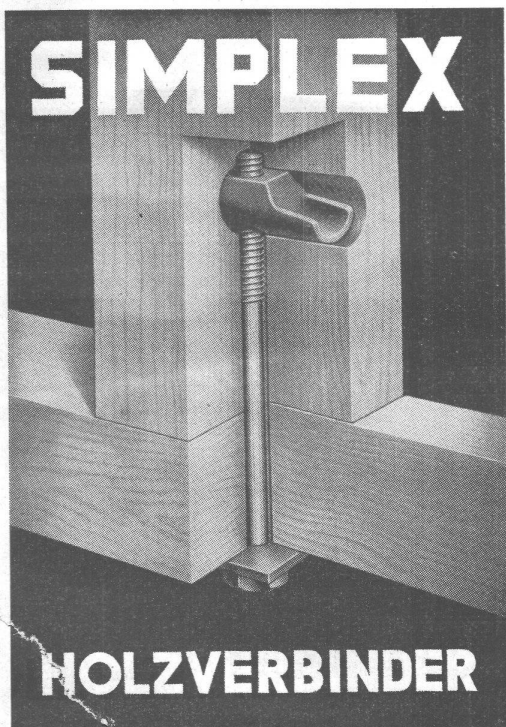
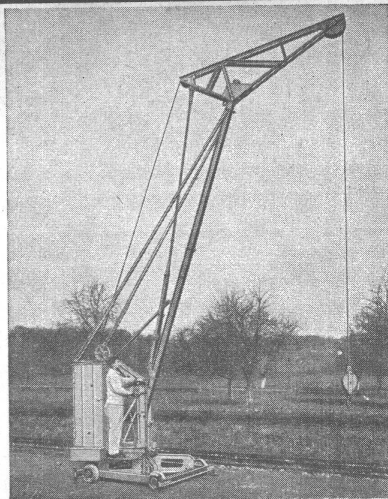
Diese hervorragend gute und von allen seinen vielen Besitzern bestens beurteilte Baumaschine eignet sich für alle Hubarbeiten im Hoch- und Tiefbau. Der Patent-Kleinkran RACO ist von grundsolider Bauart, zuverlässig im Betriebe, standsicher und sehr leistungsfähig.

Prospekte bereitwilligst.

Fabrikation und Verkauf durch

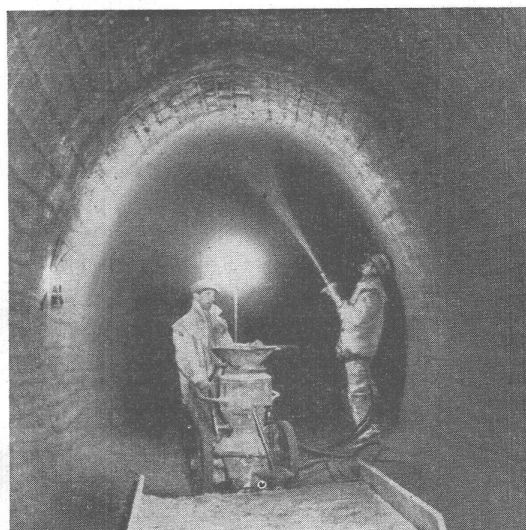
ROBERT AEBI & CIE., A.-G., ZÜRICH

INGENIEURBUREAU UND MASCHINEN-FABRIK
ZWEIGNIEDERLASSUNG IN ZOLLIKOFEN



HOLZVERBINDER

**J. G. KIENER & WITTLIN AG.
BERN**



Stuag

Schweiz. Strassenbau- und
Tiefbau-Unternehmung A.G.



Klisko

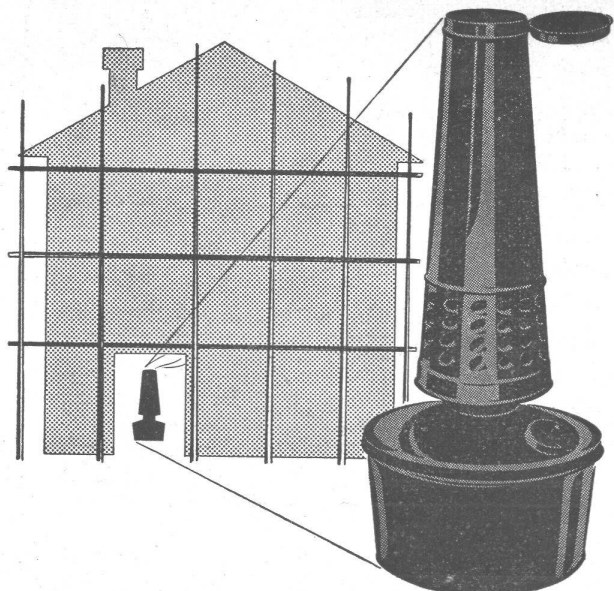
1. Wetterfeste Fassadenfarbe
2. Wisch- und waschfeste, matte Innen-Anstriche
3. Klisko, als Zusatz für wisch- und waschfeste Kalk- oder Blancfix-Anstriche
4. Das bewährte u. beste Anstrich-Material für jed. Zweck

Vorschrift der fortschrittlichen Herren Architekten und Unternehmer. — Klisko für sämtliche Malerarbeiten.

Prospekte, Referenzen, Anstrichmuster oder Vertreterbesuch unverbindlich. — Fachmännische Beratung.

**5 Jahre Garantie
für Haltbarkeit**

KLISKO Aktiengesellschaft Zürich Telefon 281122

**NEU!**

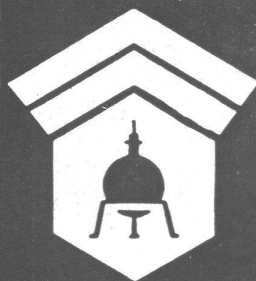
„FIRE-BOX“

Transportable Ölheizung Typ. II

Gewicht leer 12 kg
 Leistung ca. 15000 cal/h
 Selbständige Brenndauer 12 Std.
 Einfach regulierbar
 Preis Fr. 80.— per Stück
 Sofort lieferbar, solange Vorrat

INTERTHERM AG., ZÜRICH

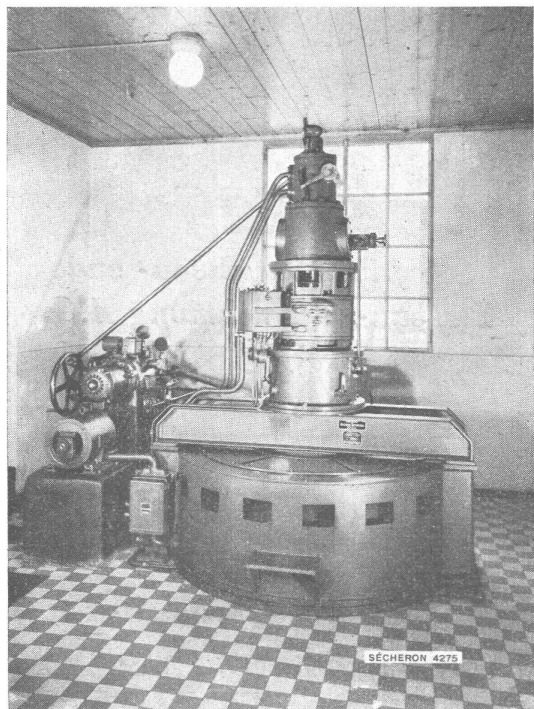
Telephon 27 88 92



Wallerdichte Beläge

Spezial-Unternehmen:

Frick-Glass, Zürich-Altstetten



SECHERON

Motoren und Generatoren

Transformatoren

Elektrische Zugförderung

Selbsttätige Regler

Quecksilberdampf-Gleichrichter

Lichtbogenschweissung

Société des Eaux de L'Arve, Genf
 Drehstrom-Generator 54 kVA, 380/220 V, 50 Pu/s, 300 U/min
 in geschweisster Ausführung

S. A. des Ateliers de Sécheron - Genf