

Zeitschrift: Schweizerische Bauzeitung
Herausgeber: Verlags-AG der akademischen technischen Vereine
Band: 127/128 (1946)
Heft: 25

Werbung

Nutzungsbedingungen

Die ETH-Bibliothek ist die Anbieterin der digitalisierten Zeitschriften auf E-Periodica. Sie besitzt keine Urheberrechte an den Zeitschriften und ist nicht verantwortlich für deren Inhalte. Die Rechte liegen in der Regel bei den Herausgebern beziehungsweise den externen Rechteinhabern. Das Veröffentlichen von Bildern in Print- und Online-Publikationen sowie auf Social Media-Kanälen oder Webseiten ist nur mit vorheriger Genehmigung der Rechteinhaber erlaubt. [Mehr erfahren](#)

Conditions d'utilisation

L'ETH Library est le fournisseur des revues numérisées. Elle ne détient aucun droit d'auteur sur les revues et n'est pas responsable de leur contenu. En règle générale, les droits sont détenus par les éditeurs ou les détenteurs de droits externes. La reproduction d'images dans des publications imprimées ou en ligne ainsi que sur des canaux de médias sociaux ou des sites web n'est autorisée qu'avec l'accord préalable des détenteurs des droits. [En savoir plus](#)

Terms of use

The ETH Library is the provider of the digitised journals. It does not own any copyrights to the journals and is not responsible for their content. The rights usually lie with the publishers or the external rights holders. Publishing images in print and online publications, as well as on social media channels or websites, is only permitted with the prior consent of the rights holders. [Find out more](#)

Download PDF: 14.01.2026

ETH-Bibliothek Zürich, E-Periodica, <https://www.e-periodica.ch>

SCHWEIZERISCHE BAUZEITUNG

WOCHENSCHRIFT FÜR ARCHITEKTUR / INGENIEURWESEN / MASCHINENTECHNIK

REVUE POLYTECHNIQUE SUISSE

ORGAN DES SCHWEIZERISCHEN INGENIEUR- UND ARCHITEKTEN-VEREINS
UND DER GESELLSCHAFT EHEMAL. STUDIERENDER DER EIDG. TECHN. HOCHSCHULE
GEGRÜNDET 1883 VON ING. A. WALDNER / HERAUSGEGEBEN VON ING. W. JEGHER

S.I.A.-u. G.E.P.-Mitgl., b. Verlag: Schweiz 42 Fr.,
Ausland 48 Fr. jährl.; Nicht-Mitglieder: Schweiz
54 Fr.; Ausland 60 Fr., postamtlich abonniert
54 Fr. zuzüglich Gebühren. / Einzel-Nr. Fr. 1.30

VERLAG W. JEGHER, ZÜRICH
Dianastrasse 5 / Postcheck VIII 6110
Telephon: 23 45 07 ■ In Kommission
bei Rascher & Cie., Zürich u. Leipzig

Anzeigen durch MOSSE-ANNONCEN AG.,
Zürich, Limmatquai 94 - Basel, Marktplatz 18
Anzeigenpreis: Ganze Seite 240 Fr., Seitenteile
nach Tarif - Teuerungszuschlag zur Zeit 15 %

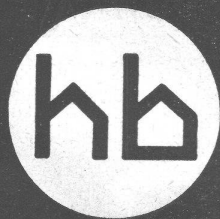
SCHIEBEBÖDEN · ISOLIERPLATTEN · DACHVERSCHALUNGEN · HALLEN- UND INDUSTRIEBAUTEN · BARACKENBAU

Dwisol

A.-G. FÜR LEICHTBAUSTOFFE - DIETIKON - TEL. 91 86 66

A.-G. für Grundwasserbauten, Bern

Rotationskernbohrungen bis 1000 m Tiefe



WALTER J. HELLER & Co.
BAUUNTERNEHMUNG

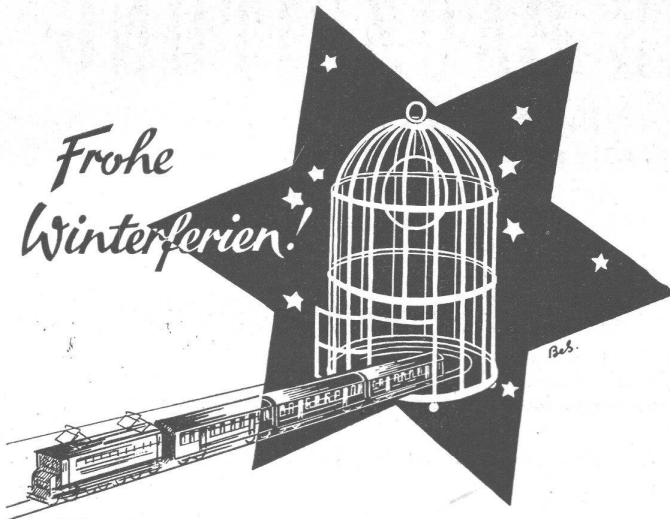
BERN — SCHLOSSTRASSE 123 — TEL. (031) 5 11 12

Aufzüge Lerch

für Briefe, Speisen, Waren
erstellt
Aug. Lerch, Zürich
Oetenbachgasse 5 Tel.: 23 30 00

Inhalt: 311 Santa Croce in Riva San Vitale, von E. Schmid. — 316 Wiederaufbau am Stauwehr Kembs, von E. Schnitter. —
320 Mitteilungen: SWB. Erdluft für Raumklimatisierung. Kriegsgrenze und Kaltreckung. Oelfeuerung für
Dampflokomotiven in Australien. — 321 Literatur: Wohnung für das Existenzminimum. Bruckner/Ortsnamen.
Fehlmann/Freie technische Berufe. Wahlen/Anbauwerk. — 322 Mitteilungen der Vereine: G. E. P. Ausschuss
und Generalversammlung 1946.

*Frohe
Winterferien!*



*Wen lockt es nicht während der Feiertage
hinaus in die glitzernde Natur!*

Schenken Sie deshalb Ihren Angehörigen
oder Freunden zu Weihnachten einen

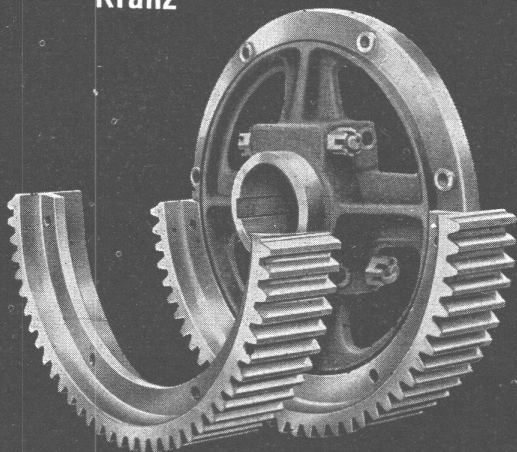
REISEGUTSCHEIN

DER SCHWEIZERISCHEN TRANSPORTANSTALTEN,

der eine beliebige Reise vermittelt.

Er kann an jedem Bahnschalter bezogen werden.

**Achszahnrad
mit auswechselbarem
Kranz**



Sauter/Bachmann & Cie
ZAHNRÄDERFABRIK
Netstal/Gl.

ANNEN

Klobenband

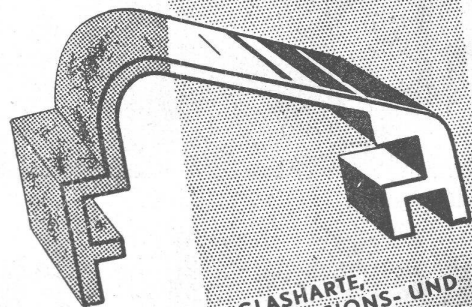
gestanzt oder geschweisst,

sowie sämtliche Baubeschläge
nach unserem Katalog. Extra-
Anfertigungen in Stanz- und
Pressartikeln schenken wir
unsere ganze Aufmerksam-
keit.



Hess & Cie., Pilgersteg, Rüti (Zch). Tel. (055) 2 35 22
Drahtzieherei, Metallwaren- und Nagelfabrik

eloxiertes
ALUMINIUM



GLASHARTE,
KORROSIONS- UND
WETTERFESTE
OBERFLÄCHE

durch anodische Oxydation
nach dem ELOXAL-Verfahren

Wir führen

Lohnarbeiten in grossen
modernen Eloxalanlagen aus.

TEL. (071) 4 23 77.

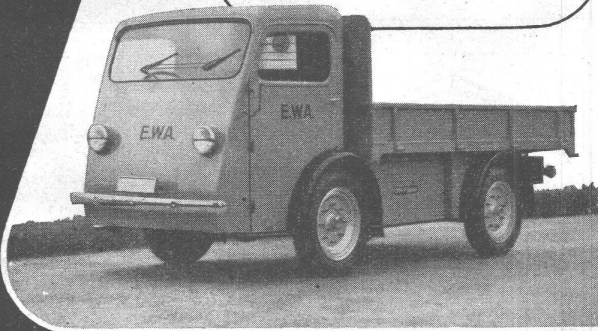
DORNIER WERKE A.G.
ALTENRHEIN BEI RORSCHACH

ELEKTRO-FAHRZEUGE

für den Nahverkehr

Wir bauen Fahrzeuge von 500 kg bis 5 Tonnen Nutzlast bei einem Fahrbereich von 50 bis 70 km.

Verlangen Sie unsere Druckschrift Nr. 131 oder unverbindlichen Vertreterbesuch.

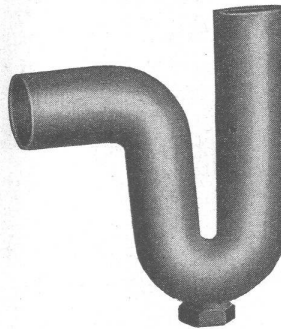


OEHLER AARAU

EISEN- UND STAHLWERKE OEHLER & CO. A.-G.
AARAU · TELEPHON 2 25 22

Schweizer-Blei-Siphons

gezogene Ausführung



Innerer Ø 30—60 mm
Wandstärke 1,5—5 mm

in allen
Normal-Ausführungen

WEKA

Nahtlos gezogene Bleibogen mit beliebig langen Schenkeln

Spezial-Anfertigungen nach Muster oder Zeichnungen

Verlangen Sie von Ihrem Grossisten immer das
Schweizer Fabrikat

WEKA G.m.b.H. Wetzikon-Zürich

Telephon 97 83 02

FÜR HÖCHSTE ANFORDERUNGEN

SCHINDLER AUFZÜGE

SCHINDLER & CO. A.G.
LUZERN. GEGR. 1874

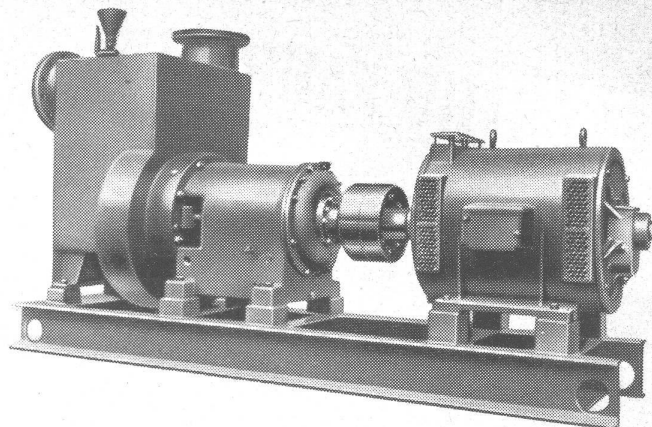
8350

«FIX»

Neueste, selbstansaugende Zentrifugal-Pumpe für universellen Gebrauch. Einseitig offenes Laufrad, durchwegs volle Durchgänge u. einfachste Ansaugvorrichtung gewährleisten grosse Betriebssicherheit.

Modelle mit l. W. \varnothing 25, 30, 50 bis zu einer Leistung von 300 lt/min. prompt ab Lager, grössere Pumpen kurzfristig lieferbar.

HÄNY & CIE. MEILEN
PUMPENFABRIK

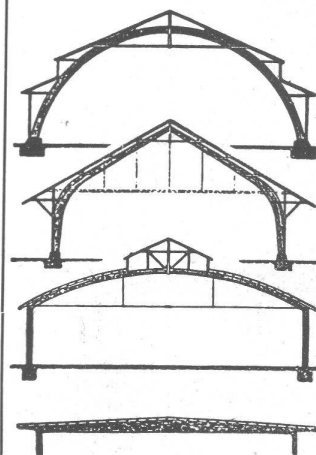


Wir fabrizieren
und liefern

schalldichte

TELEPHONKABINEN
TÜREN - FENSTER - WÄNDE

ANTIPHON A.G. Zürich 1 - Telefon (051) 32 15 00



B. ZÖLLIG
SÖHNE
Holz-
Konstruktionen
ARBON

Spezialität:

**AUSFÜHRUNG in der
HETZER BAUWEISE**

FÜR LAGER-, TURN- UND
FABRIKHALLEN
LEHRGERÜSTE UND KIRCHEN
RISSFREIE SÄULEN

TELEPHON 24 67 96

HEINRICH WAGNER & Co

LACK- u. FARBENFABRIK

LACK- UND FARBENFABRIK
OBERFLÄCHENTECHNIK
TEXTILBEHANDLUNG

ZÜRICH 8, Dufourstrasse 48

GENERALVERTRETER v. E. J. DU PONT DE NEMOURS CO.

Bedarf für Baugewerbe, Metall- und Möbelindustrie
zum Grundieren, Tauchen, Streichen, Spritzen

Nitrobasis - Kunstharzbasis - Chlorkautschukbasis

Wieder **sofort lieferbar**
aus direkten Importen:

Steinzeug - Bodenplatten

dunkelrot-uni — der bekannten italienischen Plinthos-Werke Genova

Formate: Viereck 10×10 cm, Rechteck $7,5 \times 15$ cm, 6×12 cm, Sechseck 10 cm (100 Stück/m²)
Lieferungen: In kompletten Wagenladungen von 12—15 t, auch kombiniert (ca. 500—600 m²)

Offerten und Muster durch:

Bariffi & Wulschleger S. A. - Lugano

Baumaterialien - Ziegeleien

Telephon 2 47 35

Vibriieren
heisst

fachmännisch Betonieren



Electro-Innen-Vibratore TRILLOR

mit Tauch-Nadeln von 50 - 70 - 100 mm Ø + Patent — Schweizerfabrikat

Durch die richtige Anwendung der Vibration ersparen Sie sich Geld und Zeit

KAUF + MIETE

TRILLOR

STORRER & Co. ZÜRICH

FLORASTRASSE 1
TEL. (051) 32 77 22



Präzisions-
Bau- und Möbelbeschläge

INCA

Neusilber

Inca-Bonal, Aluminiumbeschläge

Inca-RZ 30, Zinklegierung

Bezug nur durch Eisenhandlungen

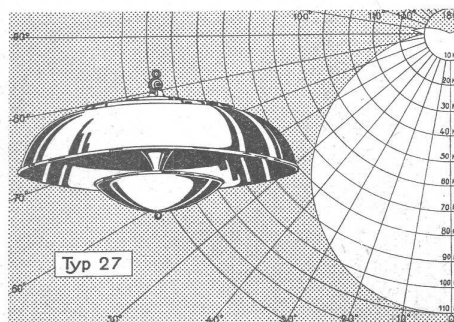
Fabrikant:

INJECTA A.G.

Spritzgußwerke u. Apparatefabrik

Teufenthal bei Aarau

Tel. 3 82 77



TRILUX

ORIGINAL-LEUCHTEN

Wesentliche Beleuchtungsverbesserung durch die bewährten ein- und mehrflammi- gen Typen für jede Raumgröße für Glüh- lampen und Mischlicht. Transformatorlose Kleinspannungs-Leuchten. Nebenschluß nach Lizenz Siemens.

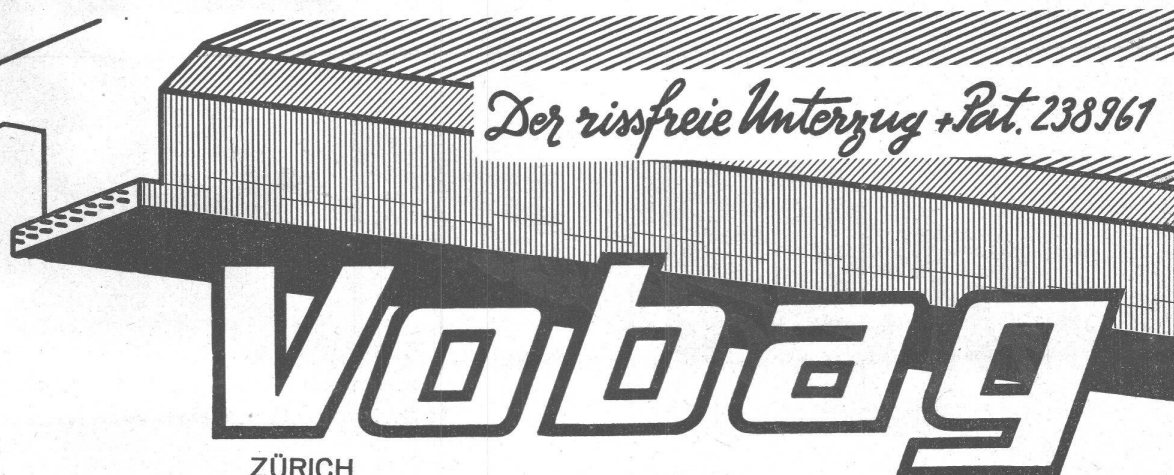
Unerreicht in Wirtschaftlichkeit. - Bis zu 40% Stromersparnis gegenüber andern Indirekt-Leuchten. - Tageslicht-analoge Raumbeleuchtung. - SEV-Atteste.

Verlangen Sie bitte den Gratis-Sammel- Katalog, Referenzen, Projekte und Probe- leuchten durch den Allein-Hersteller:

ED. BRENNER, ING., ZOLLIKERBERG

TELEFON (051) 24 96 40

Schüller

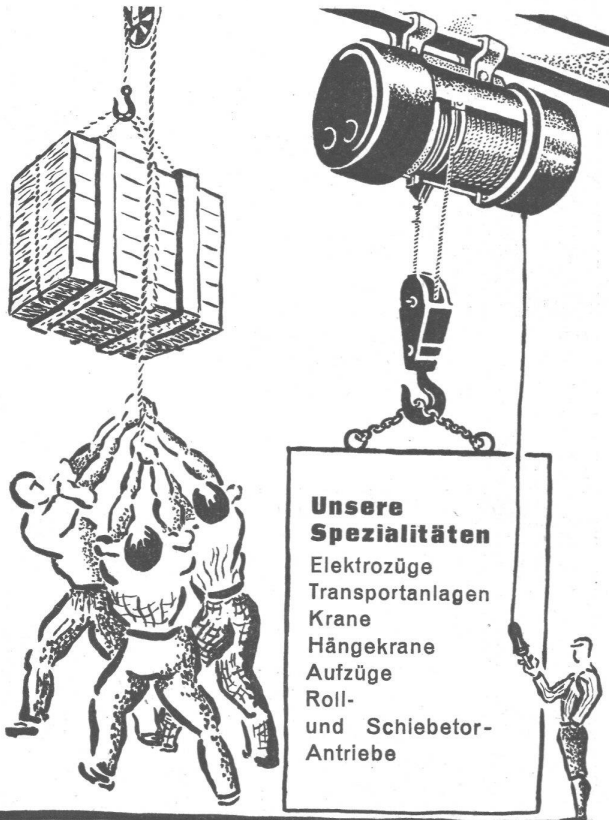


Vobag
ZÜRICH
A. G. für vorgespannten Beton Tel. 28 64 74

GLASDÄCHER

in kittlosem System „KULLY“

GLASDACHWERKE OLTEN
A. KULLY, Dipl.-Ing., OLTEN GEGR. 1854
TEL. 639 01 und 02



UTO AUFZUG- u. KRANFABRIK A.G.
 ZÜRICH-ALTSTETTEN Tel. 255310



Gelochte und
gepresste Bleche

**H. HEER & CO.,
 OLTEN**
 Tel. 540 29



A. Zahner & Co. AG Bern

liefern **sämtliche Baueisen,**
 sowie alle **übrigen Baumaterialien**
 Tel. 23038