

Zeitschrift: Schweizerische Bauzeitung
Herausgeber: Verlags-AG der akademischen technischen Vereine
Band: 127/128 (1946)
Heft: 24

Werbung

Nutzungsbedingungen

Die ETH-Bibliothek ist die Anbieterin der digitalisierten Zeitschriften auf E-Periodica. Sie besitzt keine Urheberrechte an den Zeitschriften und ist nicht verantwortlich für deren Inhalte. Die Rechte liegen in der Regel bei den Herausgebern beziehungsweise den externen Rechteinhabern. Das Veröffentlichen von Bildern in Print- und Online-Publikationen sowie auf Social Media-Kanälen oder Webseiten ist nur mit vorheriger Genehmigung der Rechteinhaber erlaubt. [Mehr erfahren](#)

Conditions d'utilisation

L'ETH Library est le fournisseur des revues numérisées. Elle ne détient aucun droit d'auteur sur les revues et n'est pas responsable de leur contenu. En règle générale, les droits sont détenus par les éditeurs ou les détenteurs de droits externes. La reproduction d'images dans des publications imprimées ou en ligne ainsi que sur des canaux de médias sociaux ou des sites web n'est autorisée qu'avec l'accord préalable des détenteurs des droits. [En savoir plus](#)

Terms of use

The ETH Library is the provider of the digitised journals. It does not own any copyrights to the journals and is not responsible for their content. The rights usually lie with the publishers or the external rights holders. Publishing images in print and online publications, as well as on social media channels or websites, is only permitted with the prior consent of the rights holders. [Find out more](#)

Download PDF: 15.01.2026

ETH-Bibliothek Zürich, E-Periodica, <https://www.e-periodica.ch>

SCHWEIZERISCHE BAUZEITUNG

WOCHENSCHRIFT FÜR ARCHITEKTUR / INGENIEURWESEN / MASCHINENTECHNIK

REVUE POLYTECHNIQUE SUISSE

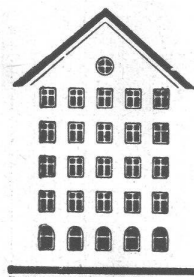
ORGAN DES SCHWEIZERISCHEN INGENIEUR- UND ARCHITEKTEN-VEREINS
UND DER GESELLSCHAFT EHEMAL. STUDIERENDER DER EIDG. TECHN. HOCHSCHULE
GEGRÜNDET 1883 VON ING. A. WALDNER / HERAUSGEGEBEN VON ING. W. JEGHER

S.I.A.- u. G.E.P.-Mitgl., b. Verlag: Schweiz 42 Fr.,
Ausland 48 Fr. jährl.; Nicht-Mitglieder: Schweiz
54 Fr.; Ausland 60 Fr., postamtlich abonniert
54 Fr. zuzüglich Gebühren. / Einzel-Nr. Fr. 1.30

VERLAG W. JEGHER, ZÜRICH
Dianastrasse 5 / Postfach VIII 6110
Telephon: 234507 ■ In Kommission
bei Rascher & Cie., Zürich u. Leipzig

Anzeigen durch MOSSE-ANNONCEN AG.,
Zürich, Limmatquai 94 - Basel, Marktplatz 18
Anzeigenpreis: Ganze Seite 240 Fr., Seitenteile
nach Tarif - Teuerungszuschlag zur Zeit 15 %

Fenster



Kiefer Zürich



WALD BERTSCHINGER ZÜRICH

STRASSENBAU
GELEISEBAU
INDUSTRIEBÖDEN

HCH. LIER

Deckenheizungen System Crittall

Heisswasser-Heizungen

Umbau bestehender Dampfanlagen in Heiss-
wasser • Abwärmeanlagen

HEIZUNGS INGENIEUR S.I.A. **ZÜRICH 4** Badenerstr. 440 Tel. 23.92.05

Inhalt: 299 Wiederaufbau Stauwehr Kembs, von E. Schnitter. — 304 Baugesetz und Städtebau (Laubegg Zürich), von A. Jenny. — 306 Radar. — 307 Verteilung rationierter Brennstoffe, von F. Steiner. — 309 Mitteilungen: SVMT. Zürich und Rheinschiffahrt. E.T.H. — 309 Wettbewerbe: Schulhaus Brittnau. Schulhaus Langendorf. Horburgareal CIBA. Mädchen-Sekundarschule Biel. Musée d'histoire naturelle, Genf. — 310 Nekrologe: P. Beuttner. A. v. Wattenwyl. — 310 Mitteilungen der Vereine: S.I.A. Städteplaner Libanon. Sektion Winterthur Radiosondierung. Einladung zum Abonnement. Vortragskalender.

KRIENS
Bell

**Wasserturbinen
Stahl- und Kesselbau
Hydraulische Pressen
Hebezeuge und Transportanlagen**

A.-G. der Maschinenfabrik von Theodor Bell & Cie., Kriens-Luzern

Herr Architekt

Wo es sich darum handelt, preiswert zu bauen, wählen Sie als Bodenbelag **Balatum**. Balatum — weltbekannt für seine zähe Beschaffenheit, für das leuchtende Spiel seiner Farben; in Tausenden und Abertausenden von Wohnungen verlegt und bewährt!

nur Fr. 5.²⁰

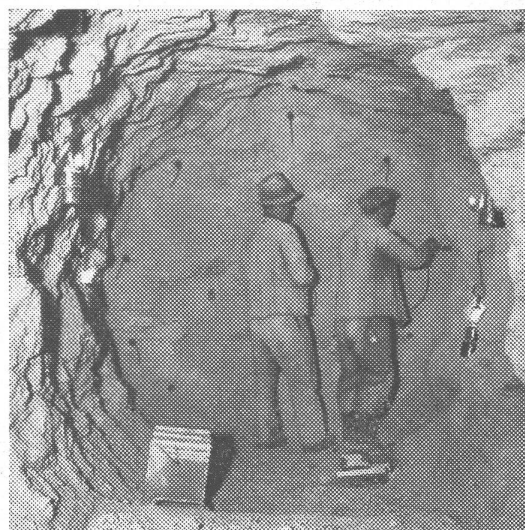
kostet Balatum per m², und braucht obendrein weder geklebt noch genagelt zu werden.

Lassen Sie sich von Ihrem Lieferanten diesen famosen Bodenbelag zeigen. Der Entschluss zu sparen, fällt Ihnen leicht, wenn Sie die prächtigen Kollektionen sehen.



auf jeden Boden

Filmos AG., Tapeten- und Bodenbelag-fabrik, Oftringen-Olten.



Stuag

Schweiz. Strassenbau- und Tiefbau-Unternehmung A.G.



Für
**Fassaden-
anstriche**

Klisko

1. Wetterfeste Fassadenfarbe
2. Wisch- und waschfeste, matte Innen-Anstriche
3. Klisko, als Zusatz für wisch- und waschfeste Kalk- oder Blancfix-Anstriche
4. Das bewährte u. beste Anstrich-Material für jed. Zweck

Vorschrift der fortschrittlichen Herren Architekten und Unternehmer. — **Klisko** für sämtliche Malerarbeiten.

Prospekte, Referenzen, Anstrichmuster oder Vertreterbesuch unverbindlich. — Fachmännische Beratung.

**5 Jahre Garantie
für Haltbarkeit**

KLISKO Aktiengesellschaft Zürich Telefon 2811 22



LANDIS & GYR

Personen-Suchanlagen
»INDUCTA«
 mit 99 Rufnummern und Alarm

Betriebssichere Anlage, ohne Unterhalt
 Niedrige Anschaffungskosten
 Unabhängig von der Telefoninstallation

Verkauf für die Schweiz **J.F. Pfeiffer** Löwenstr. 61, Zürich
 A/G
 TEL. 25 16 80 In 2333



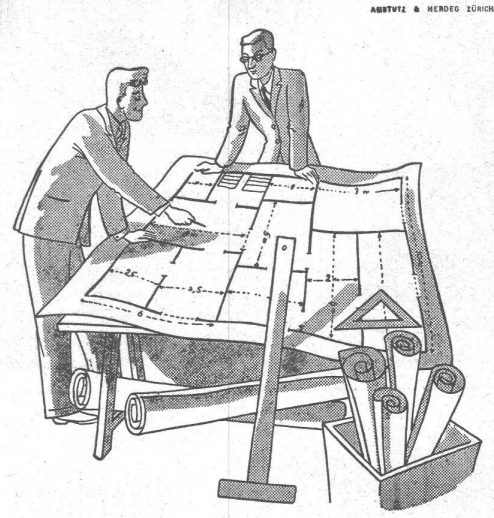
**Präzisions-
 Bau- und Möbelbeschläge**
INCA

Neusilber
Inca-Bonal, Aluminiumbeschläge
Inca-RZ 30, Zinklegierung

Bezug nur durch Eisenhandlungen

Fabrikant:
INJECTA A.G.
 Spritzgußwerke u. Apparatefabrik
 Teufenthal bei Aarau
 Tel. 3 82 77

BAG. TURGI BAG. TURGI BAG. TURGI BAG. TURGI BAG. TURGI



ABTUTZ & HERDEG ZÜRICH

Sachlich und neutral
 gibt der BAG-LICHTSERVICE Auskunft über:

1. Die für jede Arbeit und Raumgattung zweckmässigste Beleuchtung.
2. Vorteile technischer und finanzieller Richtung der einwandfreien Beleuchtung.
3. Anlage und Betriebskosten unter Berücksichtigung der vorhandenen Verhältnisse und Tarife.
4. Vor- und Nachteile der verschiedenen Lampentypen (Mischlicht, Quecksilberdampflicht, Natriumdampflicht etc.).
5. Betriebs- und installationstechnische Erfahrungen.

BAG-LICHTSERVICE gibt Auskunft in allen technischen und wirtschaftlichen Fragen, die beim Studium der Beleuchtung auftreten können. Die Auskünfte sind aber **sachlich und neutral**. Die BAG hat kein besonderes Interesse an irgend einem bestimmten Beleuchtungssystem. Sie kennt und liefert Beleuchtungskörper und Armaturen zu allen guten Beleuchtungssystemen.

Der Lichttechniker steht jedem Architekten als beratender Fachmann zur Verfügung, ohne für seine Arbeit ein Honorar zu verlangen und ohne jegliche Verbindlichkeit für den Architekten.

B.A.G. LICHTSERVICE
 BRONZEWARENFABRIK AG. TURGI

BAG. TURGI BAG. TURGI BAG. TURGI BAG. TURGI BAG. TURGI



Kern
AARAU

Modernste

Vermessungsinstrumente
Prismen-Feldstecher
Fern- und Nahoptik
Super Stroboskop für periodische
und aperiodische Vorgänge
Präzisions-Reisszeuge

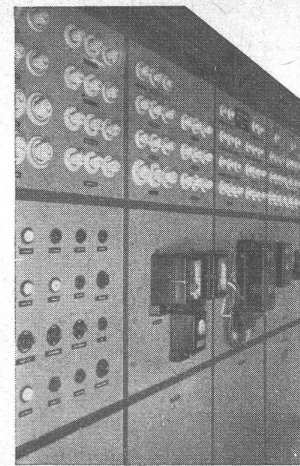
KERN & CO. A.G. AARAU
(Schweiz)
Fabrik für Präzisionsmechanik und Optik
Gegründet 1819 Telegramme: Kern Aarau



Stahlbau

Dachbauten
Gittermasten
Brückenkonstruktionen
Hallenkonstruktionen
Stahlhochbauten
Lehrgerüste

EISENWERKE
CATTANEO A.G.
GIUBIASCO

Schaltanlagen

liefert für jede Industrie

(Verlangen Sie unverbindlich Kostenvoranschläge)

Hermann
Zeindler

Dipl. Elektro-Installateur

Badenerstrasse 276 **ZÜRICH** Telefon 27 47 17

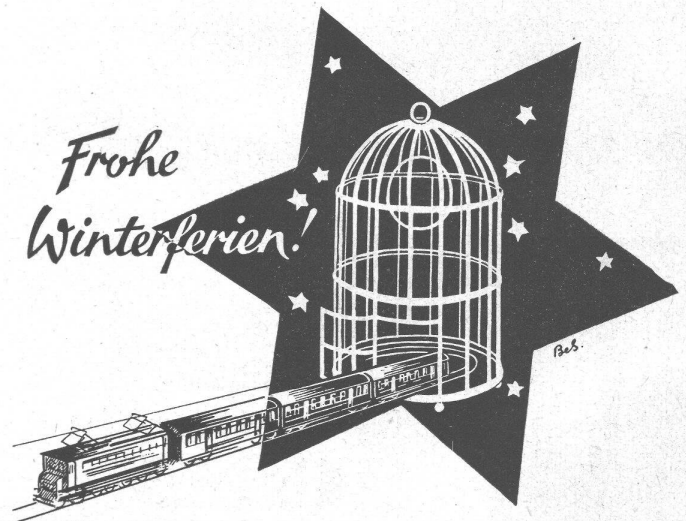


HARTMANN & CO. A.G. BIEL

FILIALEN
IN
BERN
ZÜRICH
LAUSANNE



Nº 5



*Wen lockt es nicht während der Feiertage
hinaus in die glitzernde Natur!*

Schenken Sie deshalb Ihren Angehörigen
oder Freunden zu Weihnachten einen

REISEGUTSCHEIN

DER SCHWEIZERISCHEN TRANSPORTANSTALTEN,

der eine beliebige Reise vermittelt.

Er kann an jedem Bahnschalter bezogen werden.

Vibrieren
heisst

fachmännisch Betonieren



Electro-Innen-Vibratore TRILLOR

mit Tauch-Nadeln von 50 - 70 - 100 mm Ø + Patent — Schweizerfabrikat

Durch die richtige Anwendung der Vibration
ersparen Sie sich Geld und Zeit

KAUF + MIETE

TRILLOR STORRER & Co. ZÜRICH

FLORASTRASSE 1
TEL. (051) 32 77 22

BUMAXIT-FLOCKEN

garantiert trocken, nicht hygroskopisch, ungezieferabweisend,
Wärmeleitzahl 0,02 Kcal/mh °C, Stopfgewicht ca. 10 kg/m³



für Schrägboden-Auffüllungen

4 cm stark, 200—250 Gramm, 1,50—1,90 Fr./m²

zwischen Holzverschalungen

in Hohlmauern usw.

ca. 6 cm stark, 300 Gramm, 2,25 Fr./m²

Jedes Quantum sofort lieferbar durch

Erste schweizerische Kork- und Isoliermittelwerke, Dürrenäsch

Bitte bemusterte Offerte verlangen!

Telephon (064) 3 54 52

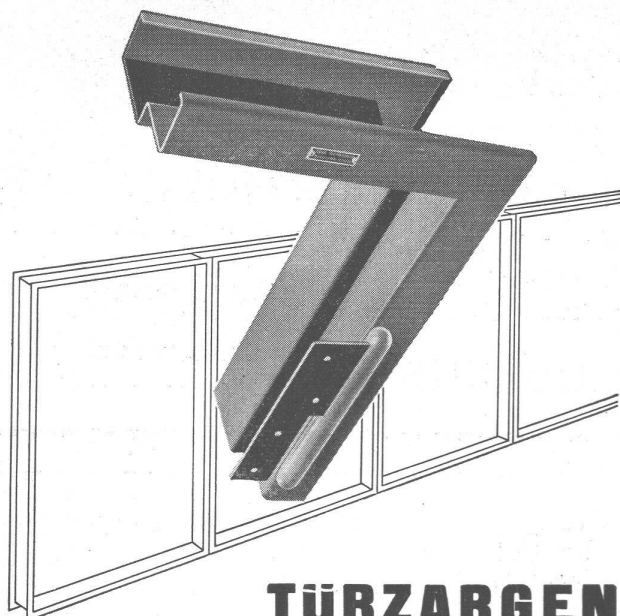
Stahl-Türzargen

GC

GEILINGER & CO.
Eisenbau-Werkstätten
WINTERTHUR

Plastiment
BETON

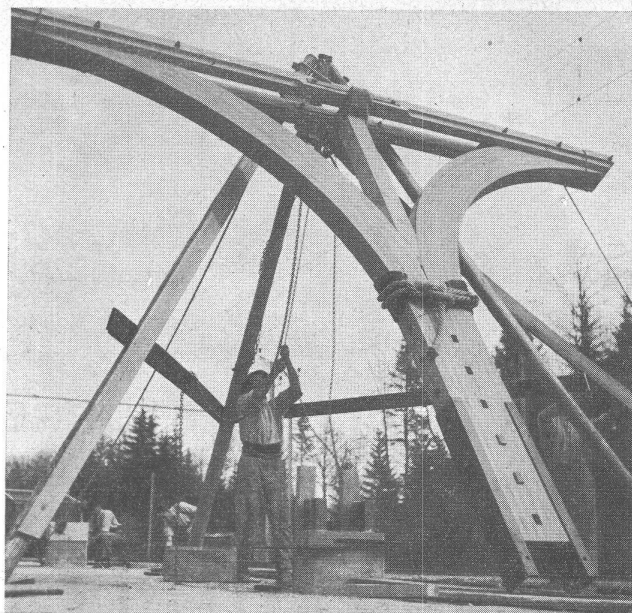
Kasp. Winkler & Cie.
Zürich-Altstetten



TÜRZARGEN

für alle Verwendungszwecke,
in jeder beliebigen Profilierung,
mit u. ohne Dichtungen

GEBR. TUCHSCHMID
FRAUENFELD • ZÜRICH



Hetzerträger für
Perrondach Bahnhof Ramsei
Ersteller: Firma
Gribi & Co. A.G., Burgdorf

Wetterfeste Verleimungen mit

Melocol

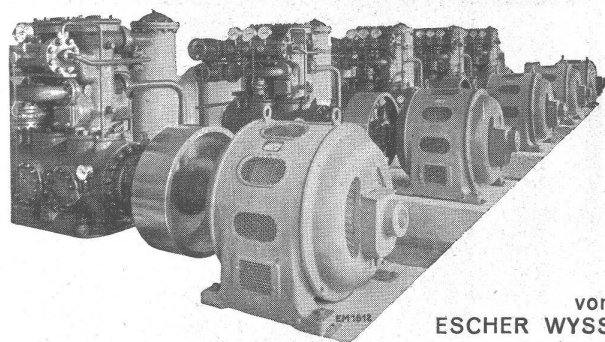
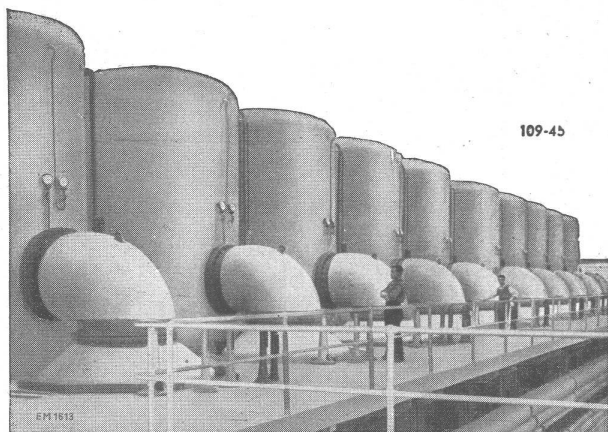
CIBA Aktiengesellschaft, Basel

ESCHER WYSS

als Pionier der

WÄRMEPUMPE

$\frac{1}{4}$ - $\frac{1}{8}$ des Stromverbrauches direkter Elektro-Heizung
Industrie-Heizanlagen und Trockenanlagen in Verbindung mit Kühlanlagen.



von
ESCHER WYSS
erbaut:

erste rein elektrisch
geheizte Schwimmanlage
im HALLENBAD ZÜRICH

erste Anlage zur Heizung im
Winter und Kühlung im Sommer
im RATHAUS von ZÜRICH

Grösste Wärme-Pumpe der Welt
zum Eindampfen von stündlich 120 000 kg
Wasser

Zusammen ergeben die gelieferten Anlagen
jährlich $\frac{1}{2}$ Millionen Tonnen Kohlenersparnis
= $\frac{1}{7}$ des Vorkriegsverbrauchs der Schweiz