

Zeitschrift: Schweizerische Bauzeitung
Herausgeber: Verlags-AG der akademischen technischen Vereine
Band: 127/128 (1946)
Heft: 22

Werbung

Nutzungsbedingungen

Die ETH-Bibliothek ist die Anbieterin der digitalisierten Zeitschriften auf E-Periodica. Sie besitzt keine Urheberrechte an den Zeitschriften und ist nicht verantwortlich für deren Inhalte. Die Rechte liegen in der Regel bei den Herausgebern beziehungsweise den externen Rechteinhabern. Das Veröffentlichen von Bildern in Print- und Online-Publikationen sowie auf Social Media-Kanälen oder Webseiten ist nur mit vorheriger Genehmigung der Rechteinhaber erlaubt. [Mehr erfahren](#)

Conditions d'utilisation

L'ETH Library est le fournisseur des revues numérisées. Elle ne détient aucun droit d'auteur sur les revues et n'est pas responsable de leur contenu. En règle générale, les droits sont détenus par les éditeurs ou les détenteurs de droits externes. La reproduction d'images dans des publications imprimées ou en ligne ainsi que sur des canaux de médias sociaux ou des sites web n'est autorisée qu'avec l'accord préalable des détenteurs des droits. [En savoir plus](#)

Terms of use

The ETH Library is the provider of the digitised journals. It does not own any copyrights to the journals and is not responsible for their content. The rights usually lie with the publishers or the external rights holders. Publishing images in print and online publications, as well as on social media channels or websites, is only permitted with the prior consent of the rights holders. [Find out more](#)

Download PDF: 15.01.2026

ETH-Bibliothek Zürich, E-Periodica, <https://www.e-periodica.ch>

SCHWEIZERISCHE BAUZEITUNG

WOCHENSCHRIFT FÜR ARCHITEKTUR / INGENIEURWESEN / MASCHINENTECHNIK

REVUE POLYTECHNIQUE SUISSE

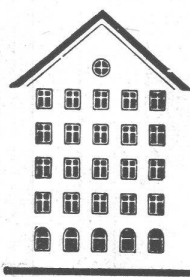
ORGAN DES SCHWEIZERISCHEN INGENIEUR- UND ARCHITEKTEN-VEREINS
UND DER GESELLSCHAFT EHEMAL. STUDIERENDER DER EIDG. TECHN. HOCHSCHULE
GEGRÜNDET 1883 VON ING. A. WALDNER / HERAUSGEGEBEN VON ING. W. JEGHER

S.I.A.-u. G.E.P.-Mitgl., b. Verlag: Schweiz 42 Fr.,
Ausland 48 Fr. jährl.; Nicht-Mitglieder: Schweiz
54 Fr.; Ausland 60 Fr., postamtlich abonniert
54 Fr. zuzüglich Gebühren. / Einzel-Nr. Fr. 1.30

VERLAG W. JEGHER, ZÜRICH
Dianastrasse 5 / Postcheck VIII 6110
Telephon: 234507 ■ In Kommission
bei Rascher & Cie., Zürich u. Leipzig

Anzeigen durch MOSSE-ANNONCEN AG.,
Zürich, Limmatquai 94 - Basel, Marktplatz 18
Anzeigenpreis: Ganze Seite 240 Fr., Seitenteile
nach Tarif - Teuerungszuschlag zur Zeit 15 %

Fenster



Kiefer Zürich



WALTER J. HELLER & Co.
BAUUNTERNEHMUNG

BERN — SCHLOSSTRASSE 123 — TEL. (031) 51112



Gefässe, Apparate, Rohrleitungen, Auskleidungen aus säurefesten,
dichten, keramischen Materialien

Chemisches Steinzeug für stärkste chemische Beanspruchung

Embrachit für rasche Wärmewechsel

Thermosil von hoher Wärmeleitfähigkeit

Embrit für Elektro-Isolierkörper und hohe mech. Beanspruchung

Kanalisations-Steinzeug für Baugewerbe und Landwirtschaft

Steinzeugfabrik Embrach AG.

Embrach (Kt. Zürich)

Telephon 96 23 21

Inhalt: 275 Volumkräfte bei spannungsoptischen Versuchen, von R. V. Baud. — 277 Neuere schweiz. Vermessungs-
instrumente, von F. Kobold. — 280 Technik und Behandlung von Knochenbrüchen. — 281 Schirmbild-Auto. —
282 Landhaus in Kildberg, von A. Jenny. — 282 Mitteilungen: Baupfandrecht. Wiederaufbau Rheinbrücke
Chalampé. Wasserkräfte im Bisistal. Knall-Akustik. B₀ + B₀ Lok. Rh. B. E. T. H. — 284 Literatur: Girtanner/
Elektrizitätswirtschaft. Unsere Eisenbahnen. Stettler/Berner Stadtbild. Neuigkeiten. — 286 Vereine: Z. I. A.
Vortrag Vital. — Abonnements-Einladung. — Vortragskalender.

BLECH- ARBEITEN



Boiler, Behälter, Einzelanfertigung od. als Serienfabrikat, autogen oder elektrisch geschweisst Blecharbeiten jeder Art

GEBR. TUCHSCHMID
FRAUENFELD + ZÜRICH

SIEB- U. FESTSTOFFZERKLEINERUNGSMASCHINE

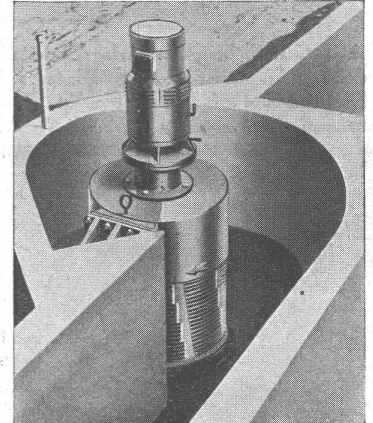
COMMINUTOR

MODERNE ABWASSERBEHANDLUNG

FÜR KLÄRANLAGEN
UND
PUMPSTATIONEN

*

ERSETZT RECHENANLAGEN
KEINE VERSTOPFUNG VON
PUMPEN UND LEITUNGEN
TYPEN FÜR JEDE LEISTUNG
GERINGER
KRAFTVERBRAUCH



VERTRIEB FÜR DIE SCHWEIZ:

PISTA S.A.
GENÈVE - JONCTION

TEL. 5 53 93 - 94



Wallerdichte Beläge

Spezial-Unternehmen:

Frick-Glass, Zürich - Altstetten



Je nach Umständen und Raumverhältnissen bauen wir bewährte Klapp- oder Kipptore (Pat. 120463 und 187638) mit vollster Platzauswertung ein. Schiebetore oder seitlich einschiebbare Schwenktore (Pat. 182642) oder Flügel- und Schiebetore für besonders hohe Hallen, Remisentore usw. Gerne klären wir Sie über die Vorteile unserer einzelnen Systeme auf.

GAUGER

GAUGER & CO. A.G., ZÜRICH / TEL. 26 17 55



Kern
AARAU

Modernste

Vermessungsinstrumente
Prismen-Feldstecher
Fern- und Nahoptik
Super Stroboskop für periodische
und aperiodische Vorgänge
Präzisions-Reisszeuge

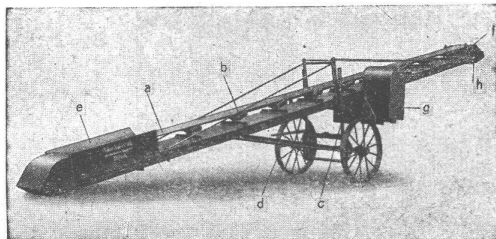
KERN & CO. A.G. AARAU
(Schweiz)
Fabrik für Präzisionsmechanik und Optik
Gegründet 1819 Telegramme: Kern Aarau



Grundwasser-Isolierungen

KASP. WINKLER & CIE., ZÜRICH-ALTSTETTEN
Abt. für bituminöse, elastische Abdichtungen Tel. (051) 25 53 43

Universal-Gurtförderer „Raco“



Die Einschaltung zuverlässig arbeitender Gurtförderer „RACO“, auf Raupenbänder laufender Becherwerksauf-
lader oder anderer Fördergeräte, die wir als Spezialität
liefern, vermag bei Steigerung der Leistungsfähigkeit
die Transportkosten bedeutend zu reduzieren.

Prospekte und Offerten bereitwilligst durch

ROBERT AEBI & CIE., A.-G., ZÜRICH

Ingenieurbureau und Maschinenfabrik

Zweigniederlassung in Zollikofen/Bern

Telephon 23 17 50

Herr Architekt

Wo es sich darum handelt, preiswert
zu bauen, wählen Sie als Bodenbelag
Balatum. Balatum — weltbekannt für
seine zähe Beschaffenheit, für das
leuchtende Spiel seiner Farben; in
Tausenden und Abertausenden von
Wohnungen verlegt und bewährt!

nur Fr. 5.²⁰

kostet Balatum per m², und
braucht obendrein weder geklebt
noch genagelt zu werden.

Lassen Sie sich von Ihrem Lieferanten
diesen famosen Bodenbelag zeigen.
Der Entschluss zu sparen, fällt Ihnen
leicht, wenn Sie die prächtigen Kol-
lektionen sehen.



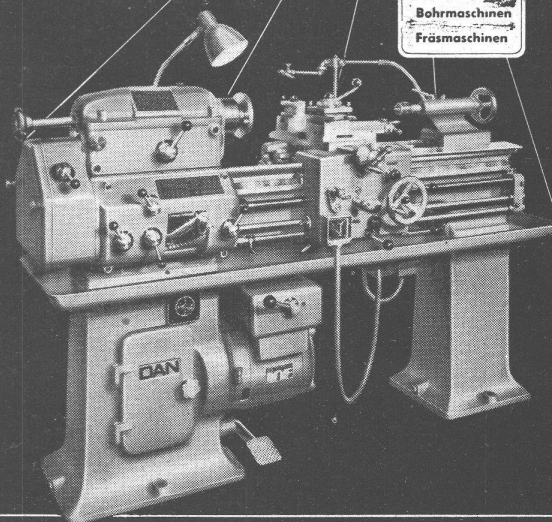
auf jeden Boden

Filmos AG., Tapeten- und Bodenbelag-
fabrik, Oftringen-Olten.

CHRISTEN

PRÄZISIONS- WERKZEUGMASCHINEN

Drehbänke
Bohrmaschinen
Fräsmaschinen



CHRISTEN & CO. AG., BERN (SCHWEIZ)

ZEUGHAUSGASSE 17

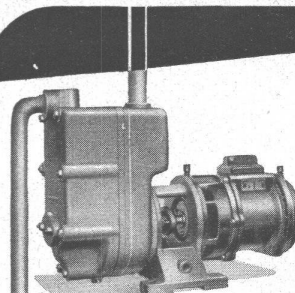
TELEPHON (031) 2 56 11

TELEGRAMME: CHRISTENCO

«FIX»

Neueste, selbstansaugende Zentrifugal-Pumpe für
universellen Gebrauch. Einseitig offenes Laufrad,
durchwegs volle Durchgänge u. einfachste Ansaug-
vorrichtung gewährleisten grosse Betriebssicherheit.

Modelle mit I. W. Ø 25, 30, 50 bis zu einer Leistung
von 300 lt/min. prompt ab Lager, grössere Pumpen
kurzfristig lieferbar.



ZENTRIFUGAL-PUMPEN
für Industrie- und Bauzwecke
Saughöhe bis 9 Meter ohne Bodenventil
Grösste Betriebssicherheit

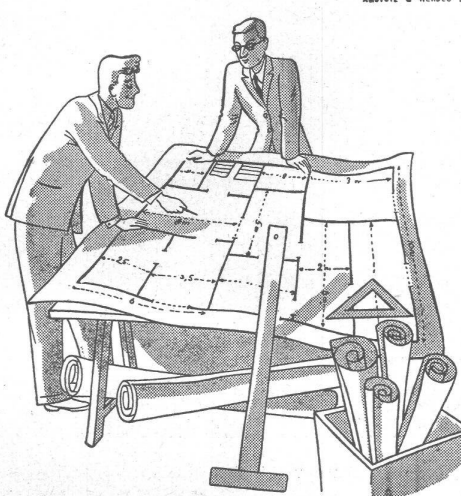
Selbstansaugend

HÄNY & CIE PUMPENFABRIK MEILEN

GEGRÜNDET 1875

BAG. TURGI BAG. TURGI BAG. TURGI BAG. TURGI BAG. TURGI

ABSTUTZ & HERDEL ZÜRICH



Sachlich und neutral

gibt der BAG-LICHTSERVICE Auskunft über:

1. Die für jede Arbeit und Raumgattung zweckmässigste Beleuchtung.
2. Vorteile technischer und finanzieller Richtung der einwandfreien Beleuchtung.
3. Anlage und Betriebskosten unter Berücksichtigung der vorhandenen Verhältnisse und Tarife.
4. Vor- und Nachteile der verschiedenen Lampentypen (Mischlicht, Quecksilberdampflicht, Natriumdampflicht etc.).
5. Betriebs- und installationstechnische Erfahrungen.

BAG-LICHTSERVICE gibt Auskunft in allen technischen und wirtschaftlichen Fragen, die beim Studium der Beleuchtung auftreten können. Die Auskünfte sind aber **sachlich und neutral**. Die BAG hat kein besonderes Interesse an irgend einem bestimmten Beleuchtungssystem. Sie kennt und liefert Beleuchtungskörper und Armaturen zu allen guten Beleuchtungssystemen.

Der Lichttechniker steht jedem Architekten als beratender Fachmann zur Verfügung, ohne für seine Arbeit ein Honorar zu verlangen und ohne jegliche Verbindlichkeit für den Architekten.

B.A.G. LICHTSERVICE
BRONZEWARENFABRIK AG. TURGI

BAG. TURGI BAG. TURGI BAG. TURGI BAG. TURGI BAG. TURGI

Der beste Schutz gegen die Schäden des «Hausbock»

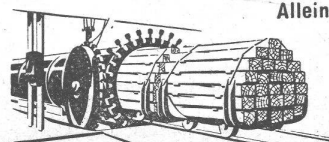
EKARSIN

Salz^{oder} Lauge

Ein Fraßgift zum Anstreichen oder Besprühen aller Holzbauten (Konstruktionsholz, Verschalungen, Masten, Möbel).

EKARSIN, Salz oder Lauge, ist ein spezielles Konservierungsmittel, das wir nach langen Forschungsarbeiten zusammen mit der chemischen Industrie entwickelt haben und heute als besten Schutz gegen den Hausbock und andere tierische und pflanzliche Holzschädlinge auf den Markt bringen.

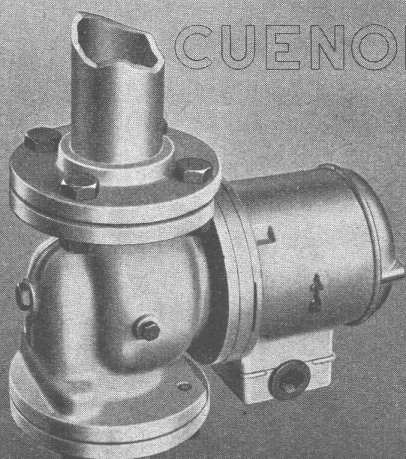
Verlangen Sie unverbindlich Auskunft und Offerte. **Alleinvertrieb**



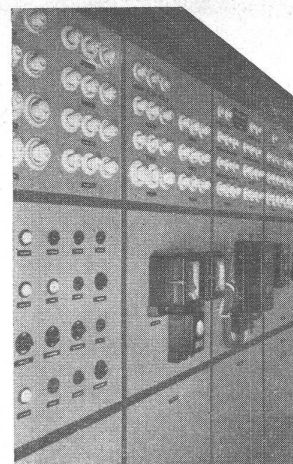
HÖLZKONSERVIERUNG A.G. ZOFINGEN

Größte Imprägnieranstalt der Schweiz
Tel. (062) 810 46 / 810 71

Ateliers des Charmilles S. A. - Usine de Châtelaine - Genève

**UMWÄLZPUMPEN CUENOD**

zur Verbesserung der Zirkulation in Zentralheizungen. Ohne Stopfbüchse. Geräuschloser Gang. Vollständige Abdichtung. Überaus geringe Stromaufnahme. Keine Schmierung noch Wartung. Grösste Betriebssicherheit.

**Schaltanlagen**

liefert für jede Industrie

(Verlangen Sie unverbindlich Kostenvoranschläge)

Hermann
Zeindler

Dipl. Elektro-Installateur

Badenerstrasse 276 **ZÜRICH** Telefon 27 47 17**Brunner & Co. Hoch- u. Tiefbau Zürich 2**

Seit 1830 am Schanzengraben

Spezialarbeiten

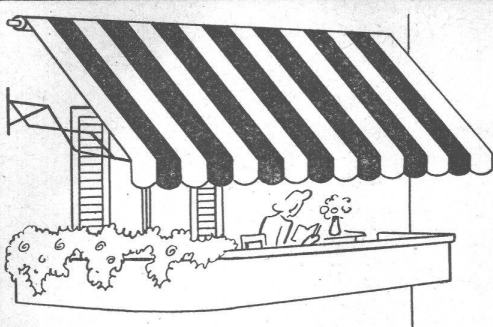
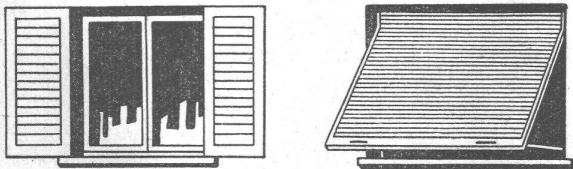
Sondierbohrungen, Filterbrunnen, Bohrpfähle, Injektionen

Abteilung ZimmereiNeuzeitliche Holz-Konstruktionen Baracken
Fabrikbauten Lehrgerüste Treppenbau

Dilatit

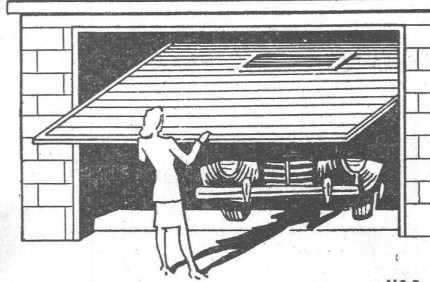
-Korksteinplattensind ein überragendes Isoliermittel
für Kühlanlagen und im Hochbau!**Wanner & Co. A-G., Horgen**

Dilatit-Korksteinfabrik

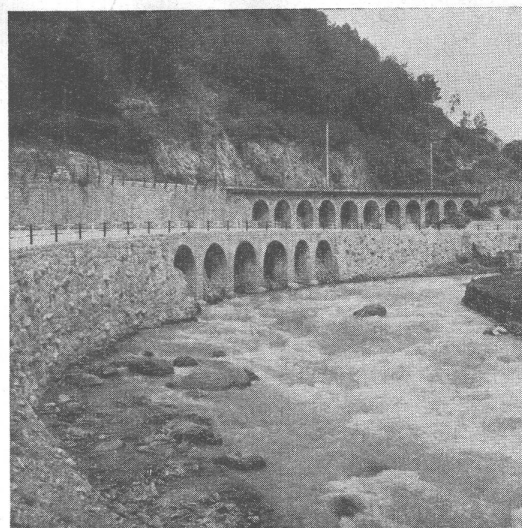



HARTMANN & CO. A.G. BIEL

FILIALEN
IN
BERN
ZÜRICH
LAUSANNE

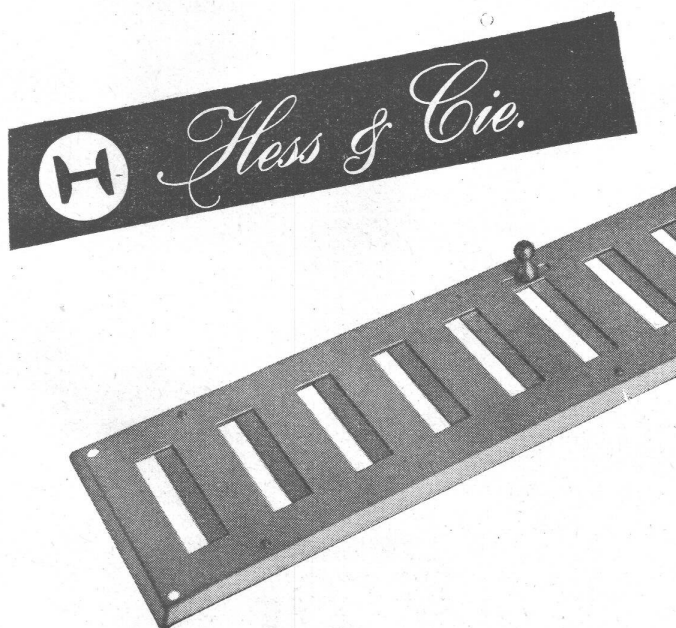


N 2



Stuag

Schweiz. Strassenbau- und
Tiefbau-Unternehmung A.G.



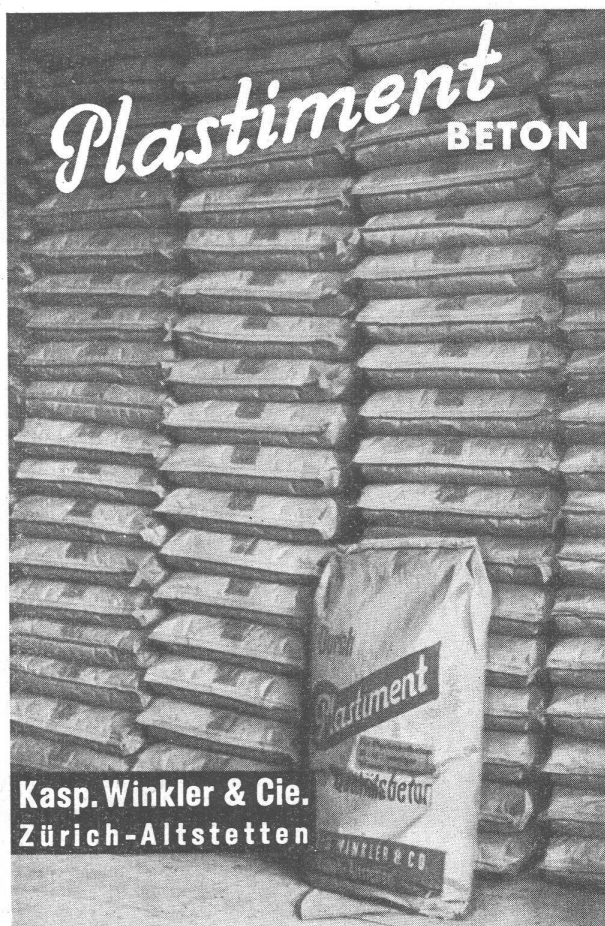
„HESCO“-Sockel-Schieber

emailliert oder verzinkt, in drei Lagergrößen
von 10/30, 10/40 und 10/50 cm.

Ferner stellen wir HESCO-luft- und gasdichte Ventilationsklappen
sowie Ventilationsgitter her. Ihre Wünsche für Extraanfertigungen
werden ganz besonders sorgfältig geprüft.

Hess & Cie., Pilgersteg, Rüti (Zch.) Drahtzieherei, Metallwaren- u. Nagelfabrik
Telephon (055) 2 35 22

Ständige Ausstellung in der Baumesse BERN, Gurtengasse 3 - Schweizer
Baumuster-Zentrale, Börsenblock, ZÜRICH - Exposition Permanente de la
Construction, LAUSANNE, Place de la Gare 12.

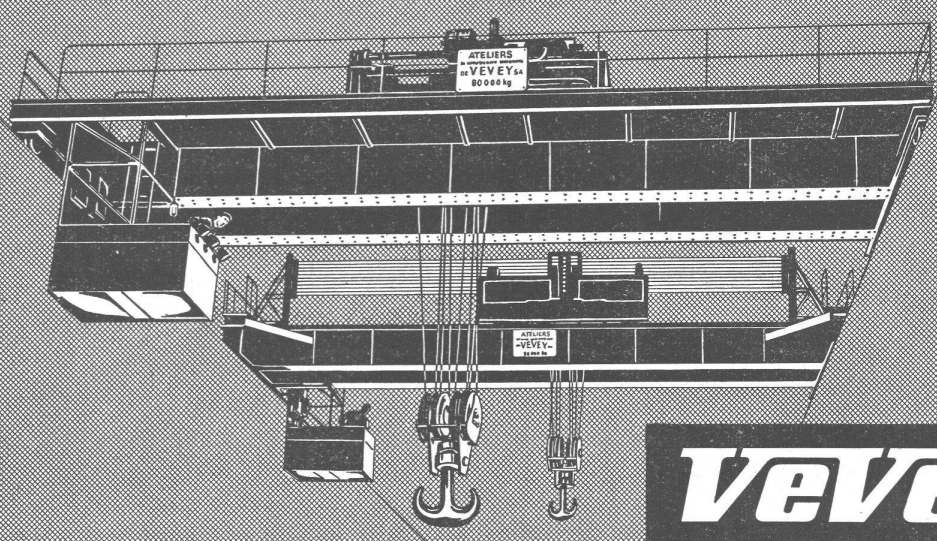


Plastiment
BETON

Kasp. Winkler & Cie.
Zürich-Altstetten

SULZER Elektro-Stahlguß

GEBRÜDER SULZER, AKTIENGESELLSCHAFT, WINTERTHUR



Vevey

Förderanlagen jeder Art und Größe
Laufkrane, Drehkrane, Bockkrane, Autoheber, Transportbänder usw.

Ateliers de Constructions Mécaniques de Vevey S.A.

774 d