

Zeitschrift: Schweizerische Bauzeitung
Herausgeber: Verlags-AG der akademischen technischen Vereine
Band: 127/128 (1946)
Heft: 20

Werbung

Nutzungsbedingungen

Die ETH-Bibliothek ist die Anbieterin der digitalisierten Zeitschriften auf E-Periodica. Sie besitzt keine Urheberrechte an den Zeitschriften und ist nicht verantwortlich für deren Inhalte. Die Rechte liegen in der Regel bei den Herausgebern beziehungsweise den externen Rechteinhabern. Das Veröffentlichen von Bildern in Print- und Online-Publikationen sowie auf Social Media-Kanälen oder Webseiten ist nur mit vorheriger Genehmigung der Rechteinhaber erlaubt. [Mehr erfahren](#)

Conditions d'utilisation

L'ETH Library est le fournisseur des revues numérisées. Elle ne détient aucun droit d'auteur sur les revues et n'est pas responsable de leur contenu. En règle générale, les droits sont détenus par les éditeurs ou les détenteurs de droits externes. La reproduction d'images dans des publications imprimées ou en ligne ainsi que sur des canaux de médias sociaux ou des sites web n'est autorisée qu'avec l'accord préalable des détenteurs des droits. [En savoir plus](#)

Terms of use

The ETH Library is the provider of the digitised journals. It does not own any copyrights to the journals and is not responsible for their content. The rights usually lie with the publishers or the external rights holders. Publishing images in print and online publications, as well as on social media channels or websites, is only permitted with the prior consent of the rights holders. [Find out more](#)

Download PDF: 15.01.2026

ETH-Bibliothek Zürich, E-Periodica, <https://www.e-periodica.ch>

SCHWEIZERISCHE BAUZEITUNG

WOCHENSCHRIFT FÜR ARCHITEKTUR / INGENIEURWESEN / MASCHINENTECHNIK

REVUE POLYTECHNIQUE SUISSE

ORGAN DES SCHWEIZERISCHEN INGENIEUR- UND ARCHITEKTEN-VEREINS
UND DER GESELLSCHAFT EHEMAL. STUDIERENDER DER EIDG. TECHN. HOCHSCHULE
GEGRÜNDET 1883 VON ING. A. WALDNER / HERAUSGEGEBEN VON ING. W. JEGHER

S.I.A.-u. G.E.P.-Mitgl., b. Verlag: Schweiz 42 Fr.,
Ausland 48 Fr. jährl.; Nicht-Mitglieder: Schweiz
54 Fr.; Ausland 60 Fr., postamtlich abonniert
54 Fr. zuzüglich Gebühren. / Einzel-Nr. Fr. 1.30

VERLAG W. JEGHER, ZÜRICH
Dianastrasse 5 / Postcheck VIII 6110
Telephon: 23 45 07 ■ In Kommission
bei Rascher & Cie., Zürich u. Leipzig

Anzeigen durch MOSSE-ANNONCEN AG.,
Zürich, Limmatquai 94 - Basel, Marktplatz 18
Anzeigenpreis: Ganze Seite 240 Fr., Seitenteile
nach Tarif - Teuerungszuschlag zur Zeit 15 %

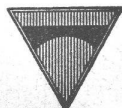
GLASDACH

KITTLOS MIT BLEIBANDEN

Ausführung auf Holz, Eisen und Beton
Umdecken gekitteter Glasdächer

JAKOB SCHERRER SÖHNE

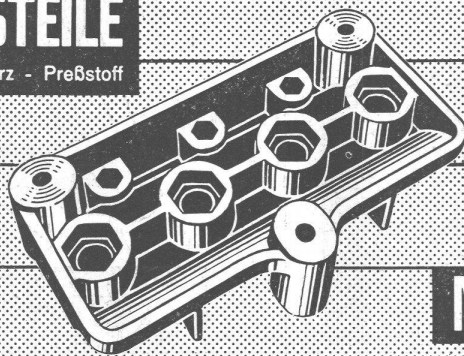
Allmendstr. 5/7, Tel. 25 79 80 ZÜRICH 2



ING. MAX GREUTER & CIE. ZÜRICH 7
INJEKTIONS- UND GUNIT-ARBEITEN
TIEFBOHRUNGEN

RESOFORM-PRESSTEILE

aus Kunstharz - Preßstoff



Konstruktionsteile

für Apparatebau und Elektro-
technik in einwandfreier Aus-
führung nach Ihren Zeich-
nungen



MICAFIL AG. ZÜRICH-ALTSTETTEN
TEL. 25 52 00

HCH. LIER

Deckenheizungen System Crittall

Heisswasser-Heizungen

Umbau bestehender Dampfanlagen in Heiss-
wasser • Abwärmeanlagen

HEIZUNGS INGENIEUR S.I.A. **ZÜRICH 4** Badenerstr. 440 Tel. 23.92.05

Inhalt: 251 Holzfestigkeit bei Beanspruchung schräg zur Faser, von F. Stüssi. — 252 Zerstörungen und Wiederaufbau im Hafen von Genua, von E. Schnitter. — 253 Die Bremstabellen, von F. Christen. — 254 Congrès Technique International und Conférence Technique Mondiale, von P. Soutter. — 257 Schulhäuschen in Zürich-Wollishofen, von W. Dunkel. — 258 Kraftwerkprojekt am Yangtse-Kiang, von M. Wegenstein. — 258 Untergrundbahnen, von E. Stambach. — 260 Mitteilungen: V.S.B.-Jubiläum. Rauchgasrückführung. Feuchtigkeitsschutz von Elektromotoren. Diesel-Lokomotiven. Schwimmbad Kopenhagen. — 261 Nekrologe: K. H. Gyr. E. Berl. — 261 Wettbewerbe: Kleinbasel mittlere Rheinbrücke. Zürich Kathol. Knabenschulhaus. Gebenstorf Bebauungsplan. — 262 Literatur. Vereine.



Klisko

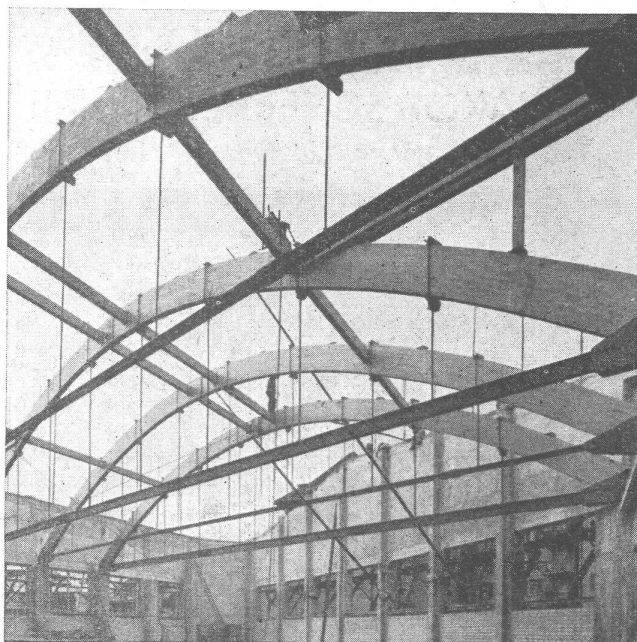
1. Wetterfeste Fassadenfarbe
2. Wisch- und waschfeste, matte Innen-Anstriche
3. Klisko, als Zusatz für wisch- und waschfeste Kalk- oder Blancfix-Anstriche
4. Das bewährte u. beste Anstrich-Material für jed. Zweck

Vorschrift der fortschrittlichen Herren Architekten und Unternehmer. — **Klisko** für sämtliche Malerarbeiten.

Prospekte, Referenzen, Anstrichmuster oder Vertreterbesuch unverbindlich. — Fachmännische Beratung.

**5 Jahre Garantie
für Haltbarkeit**

KLISKO Aktiengesellschaft Zürich Telephone 2811 22



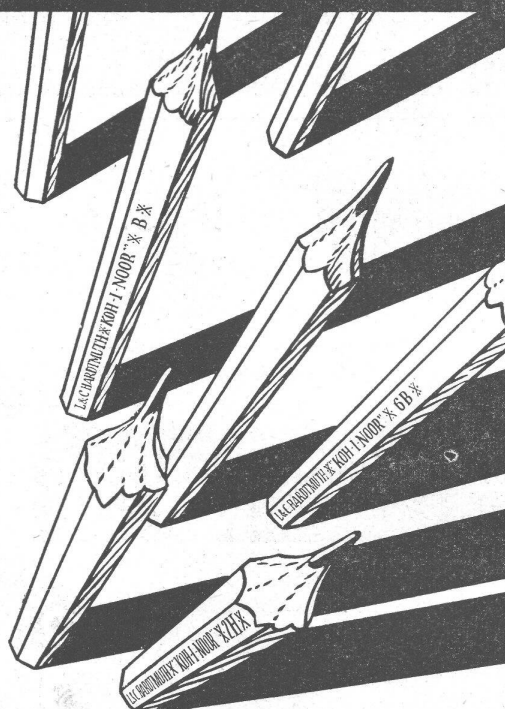
Lagerhausbau der Firma Courvoisier & Co., Biel
Projekt: Ing. W. Siegfried, Bern
Ausführung: Gribi & Co. AG., Burgdorf

Dreigelenkbinderbogen und Pfetten mit
Melocol verleimt und gegen Witterungseinflüsse
mit Melocol-Schutzanstrich versehen

Melocol

CIBA AKTIENGESELLSCHAFT, BASEL

L. & C. HARDTMUTH



KOH-I-NOOR

Wieder überall erhältlich!

KRIENS Bell

Wasserturbinen Hebezeuge Hydraulische Pressen

A.-G. der Maschinenfabrik von Theodor Bell & Cie., Kriens-Luzern



**Nicht die Größe
Ihrer Firma**

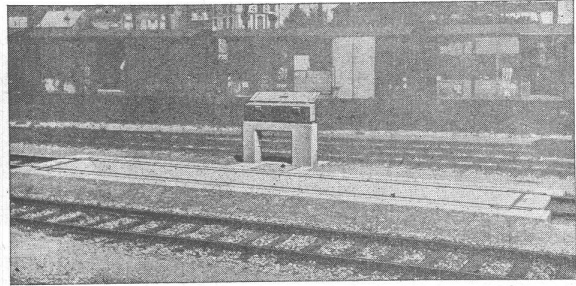
ist maßgebend dafür, ob Sie eine Suchanlage benötigen, sondern die Art der Arbeitsorganisation. Wir bauen Anlagen in jeder gewünschten Ausdehnung. Verlangen Sie Prospekte.

AUTOPHON
Zahlen-Signal-Suchanlagen

Tel. Zürich 24 46 44
Basel 3 19 44
Bern 2 61 66

1 2 3 4 5 6

80 Jahre

**GIROUD
OLTEN**

Brückenwaage für Geleisefahrzeuge, Wiegefähigkeit 70 T
Betonbrücke in Rippenkonstruktion. Leichtbauart Giroud, 11,6 m l.
Befahrbar für Lokomotiven bis 120 Tonnen Gewicht

Neuzeitliche

WAAGEN

für Geleisefahrzeuge

mit armierter Betonbrücke in Rippenkonstruktion
patentierten Auffahrampen
torsionsfreiem Hebelwerk
verstell- und auswechselbaren pat. Schneiden
in mehrfach bewährter Ausführung

AG. der Maschinenfabrik von LOUIS GIROUD, OLTEN

8046

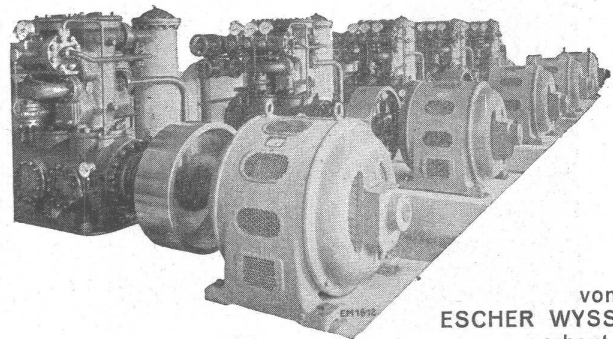
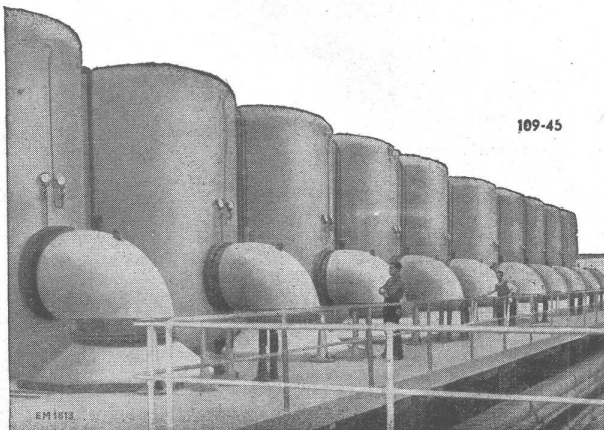
Telephon 062 - 5 40 17

ESCHER WYSS

als Pionier der

WÄRMEPUMPE

$\frac{1}{4}$ - $\frac{1}{8}$ des Stromverbrauches direkter Elektro-Heizung
Industrie-Heizanlagen und Trockenanlagen in Verbindung mit Kühlanlagen



von
ESCHER WYSS
erbaut:

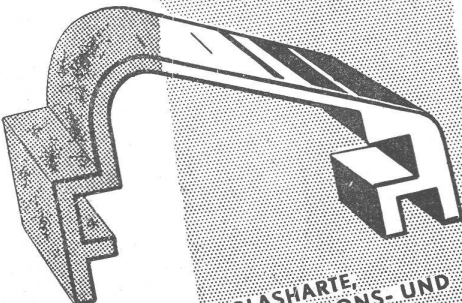
erste rein elektrisch
geheizte Schwimmanlage
im HALLENBAD ZÜRICH

erste Anlage zur Heizung im
Winter und Kühlung im Sommer
im RATHAUS von ZÜRICH

Grösste Wärme-Pumpe der Welt
zum Eindampfen von stündlich 120 000 kg
Wasser

Zusammen ergeben die gelieferten Anlagen
jährlich $\frac{1}{2}$ Millionen Tonnen Kohlenersparnis
= $\frac{1}{7}$ des Vorkriegsverbrauchs der Schweiz

eloxiertes
ALUMINIUM



GLASHARTE,
KORROSIONS- UND
WETTERFESTE
OBERFLÄCHE

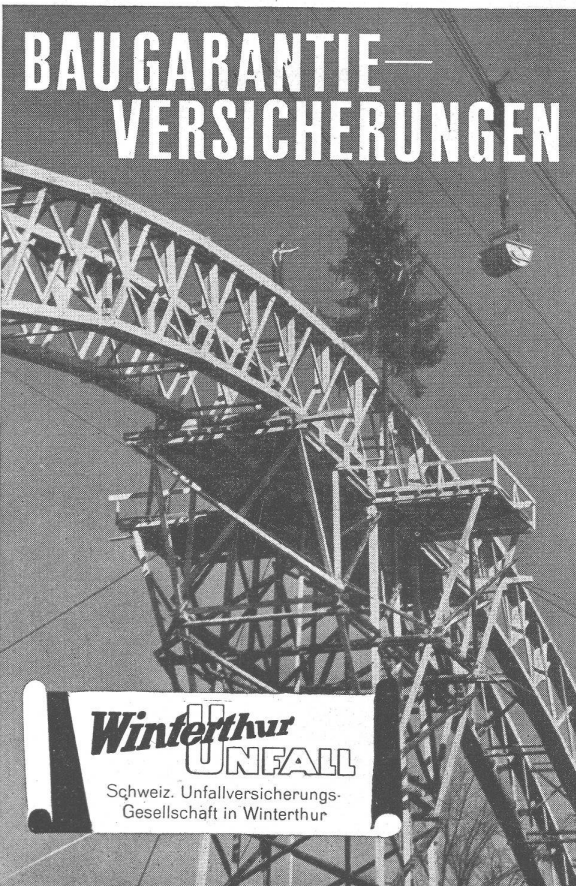
durch anodische Oxydation
nach dem ELOXAL-Verfahren.

Wir führen
Lohnarbeiten in grossen
modernen Eloxalanlagen aus.

TEL. (071) 4 23 77.

DORNIER WERKE A.G.
ALTENRHEIN BEI RORSCHACH

**BAUGARANTIE—
VERSICHERUNGEN**



Winterthur
UNFALL

Schweiz. Unfallversicherungs-
Gesellschaft in Winterthur




HARTMANN & CO. A.G. BIEL

FILIALEN
IN
BERN
ZÜRICH
LAUSANNE



Nº 5



Schaltanlagen
liefert für jede Industrie
(Verlangen Sie unverbindlich Kostenvoranschläge)

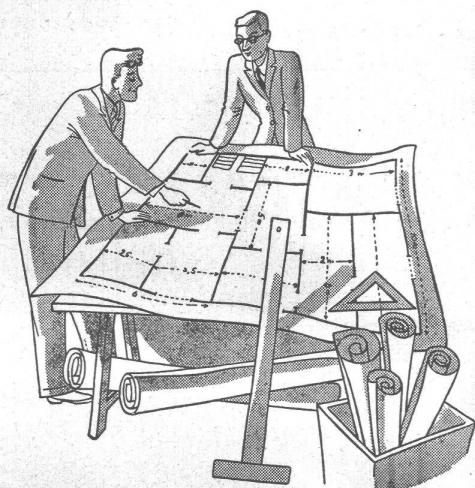
Hermann
Zeindler

Dipl. Elektro-Installateur

Badenerstrasse 276 **ZÜRICH** Telefon 27 47 17

BAG. TURGI BAG. TURGI BAG. TURGI BAG. TURGI BAG.

ABSTUFT & HERDEG ZÜRICH

**Sachlich und neutral**

gibt der BAG-LICHTSERVICE Auskunft über:

1. Die für jede Arbeit und Raumgattung zweckmässigste Beleuchtung.
2. Vorteile technischer und finanzieller Richtung der einwandfreien Beleuchtung.
3. Anlage und Betriebskosten unter Berücksichtigung der vorhandenen Verhältnisse und Tarife.
4. Vor- und Nachteile der verschiedenen Lampentypen (Mischlicht, Quecksilberdampflicht, Natriumdampflicht etc.).
5. Betriebs- und installationstechnische Erfahrungen.

BAG-LICHTSERVICE gibt Auskunft in allen technischen und wirtschaftlichen Fragen, die beim Studium der Beleuchtung auftreten können. Die Auskünfte sind aber **sachlich und neutral**. Die BAG hat kein besonderes Interesse an irgend einem bestimmten Beleuchtungssystem. Sie kennt und liefert Beleuchtungskörper und Armaturen zu allen guten Beleuchtungssystemen.

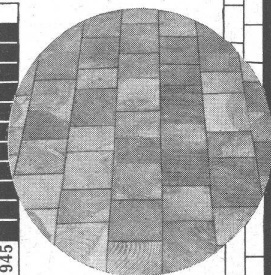
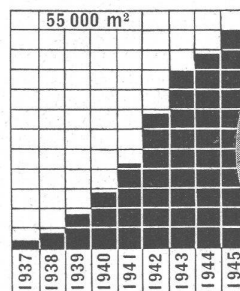
Der Lichttechniker steht jedem Architekten als beratender Fachmann zur Verfügung, ohne für seine Arbeit ein Honorar zu verlangen und ohne jegliche Verbindlichkeit für den Architekten.

B.A.G.LICHTSERVICE
BRONZEWARENFABRIK AG. TURGI

BAG. TURGI BAG. TURGI BAG. TURGI BAG. TURGI BAG.

Gesundes Arbeiten auf Holzpflaster-Böden

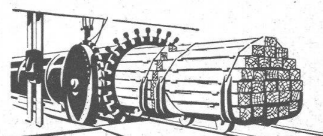
Die Isolationsfähigkeit des Holzpflasters (E-K-impregniert, unter Vakuum und Druck ofengetrocknet) gegen Kälte und Feuchtigkeit schützt Ihre Arbeiterschaft vor Erkältungen und rheumatischen Leiden. HOLZPFLASTER, E-K-impregniert, ist zudem warm, schalldämpfend, isolierend gegen elektrischen Strom und unverwundlich durch Fäulnis.



Vom Eidg. Fabrikinspektorat empfohlen

Verlangen Sie Prospekt und Offerte

Unsere E-K-Imprägnierung erhält dem HOLZPFLASTER seine helle Farbe, ist vollkommen geruchlos und feuerhemmend, düstet nicht aus (Teeröl-Dämpfe beschädigen blankes Eisenmaterial und zersetzen Gummi), wird auch durch starkes Nässen nicht ausgelaugt, deshalb unverwundlich durch Fäulnis.

**HOLZKONSERVIERUNG A.G.**
ZOFINGEN

UTO-Kühlmaschinen A/G Zürich

Bremgartnerstrasse 62 - Telefon 33 40 33

Moderne vollautomatische
Kühlanlagen, Tief- und
Schnellgefrieranlagen,
gekühlt mit den speziell hierfür
konstruierten Hochlei-
stungs-Kompressoren



Kern
AARAU

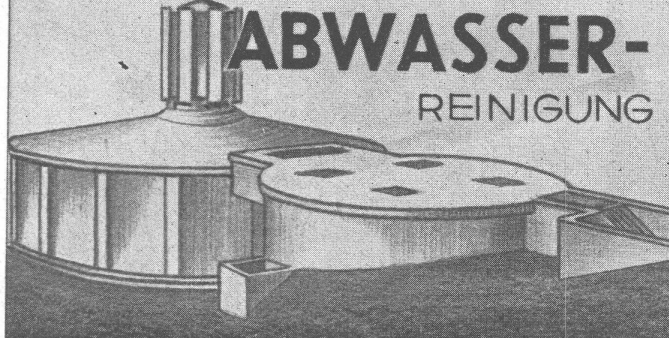
Modernste

Vermessungsinstrumente
Prismen-Feldstecher
Fern- und Nahoptik
Super Stroboskop für periodische
und aperiodische Vorgänge
Präzisions-Reisszeuge

KERN & CO. A.G. AARAU
(Schweiz)
Fabrik für Präzisionsmechanik und Optik
Gegründet 1819 Telegramme: Kern Aarau

MODERNE

ABWASSER- REINIGUNG



PISTA A.-G. GENÈVE
CASE POSTALE JONCTION



Wetterschutz

für Holzfassaden, Jalousien etc. ein stets
verbessertes Produkt. 10 Jahre Garantie.

Bitte Muster und Prospekt verlangen

Frid. Kränzlin, Luzern
Blumenrain 10 Tel. (041) 2 30 85



*Gelenkketten jeder Art,
anerkannt gut u. preiswert
Kettenräder*

Gelenkketten A.G.
Tel. 7 20 96
Hergiswil / Nid.

gefl. Preisliste verlangen



VIBRIERTER BETON

für Betonstrassen u. Verkleidungen
aller Arten wird hergestellt mit dem

VIBROPIL

Patent No. 129.811
Verlangen Sie Prospekte und Offerten von

SA. RENE MAY, ING.
Avenue de France 66 - Tél. 272.38
LAUSANNE

**Metallisieren
im Spritzverfahren**

auf alle Metalle
Hölzer, Pressstoffe, Keramik etc. tragen wir homogene Schichten
beliebiger Dicken auf mit **ZINK ALUMINIUM**
BLEI KUPFER BRONZE MESSING
EISEN STAHL etc.

Siegfried Keller + Co. Wallisellen-Zürich
Telephon (051) 93 21 14 Geleiseanschluss



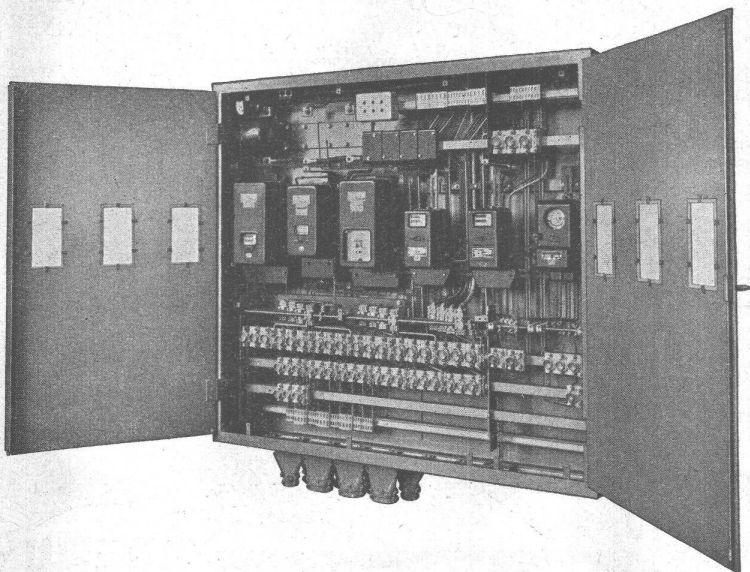
Wallerdichte Beläge

Spezial-Unternehmen:

Frick-Glass, Zürich-Altstetten

Gekapselte Verteilanlagen

für Kraft- und Lichtinstallationen



Verteilschrank mit abgehobener Isolierabdeckung

- als Ersatz für offene Sicherungstafeln
- schützen eingebaute Sicherungen Zähler Schalter-Automaten Schützen u.a.m.
- vor Verstaubung Verschmutzung unbefugten Eingriffen
- und ermöglichen grosse Raumersparnis leichte Kontrolle und Ergänzungen

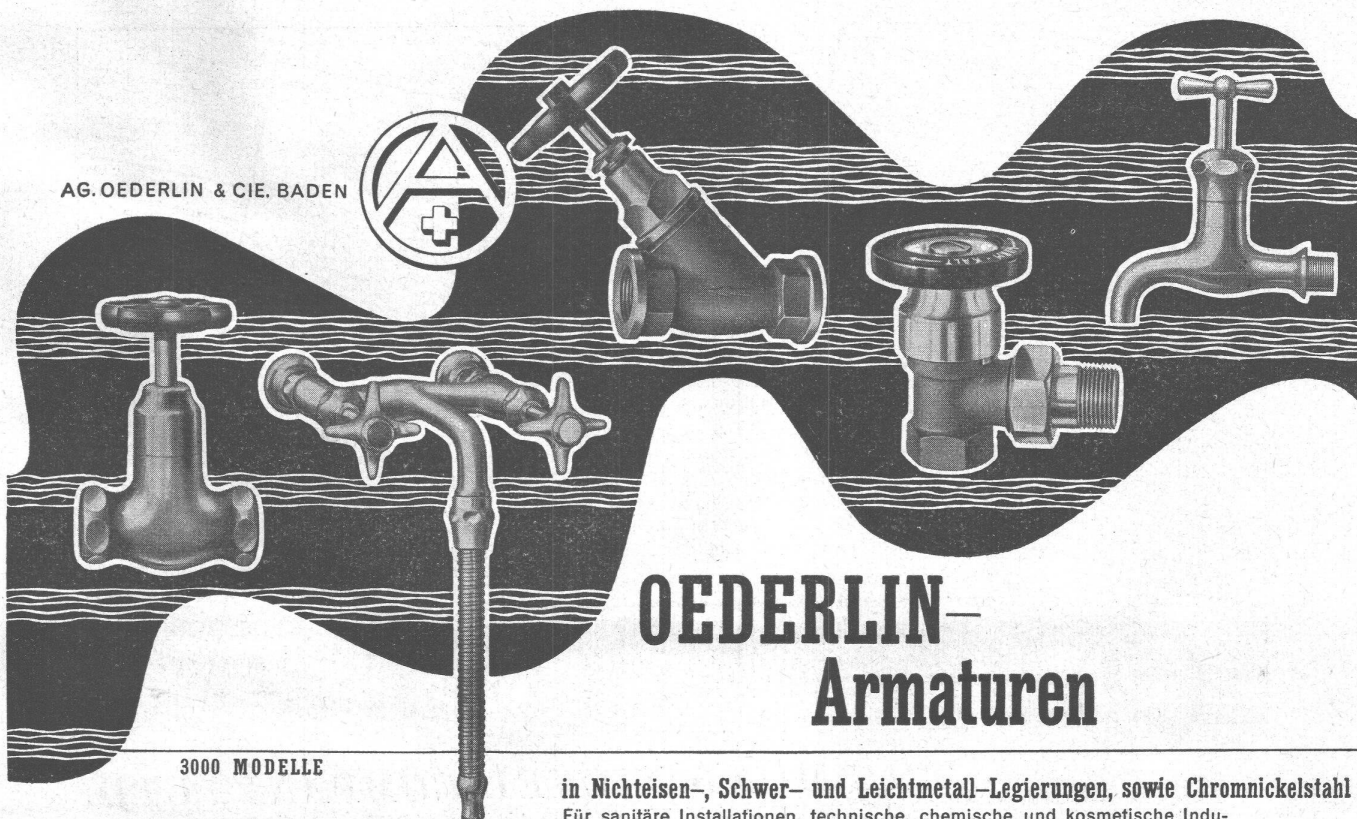
CARL MAIER & CIE.

Telephon (053) 53813

Fabrik elektr. Apparate und Schaltanlagen

SCHAFFHAUSEN

AG. OEDERLIN & CIE. BADEN



**OEDERLIN—
Armaturen**

3000 MODELLE

in Nichteisen-, Schwer- und Leichtmetall-Legierungen, sowie Chromnickelstahl
Für sanitäre Installationen, technische, chemische und kosmetische Industrien, für Betriebe der Nahrungsmittel- und der landwirtschaftlichen Branchen.

