

Zeitschrift: Schweizerische Bauzeitung
Herausgeber: Verlags-AG der akademischen technischen Vereine
Band: 127/128 (1946)
Heft: 18

Werbung

Nutzungsbedingungen

Die ETH-Bibliothek ist die Anbieterin der digitalisierten Zeitschriften auf E-Periodica. Sie besitzt keine Urheberrechte an den Zeitschriften und ist nicht verantwortlich für deren Inhalte. Die Rechte liegen in der Regel bei den Herausgebern beziehungsweise den externen Rechteinhabern. Das Veröffentlichen von Bildern in Print- und Online-Publikationen sowie auf Social Media-Kanälen oder Webseiten ist nur mit vorheriger Genehmigung der Rechteinhaber erlaubt. [Mehr erfahren](#)

Conditions d'utilisation

L'ETH Library est le fournisseur des revues numérisées. Elle ne détient aucun droit d'auteur sur les revues et n'est pas responsable de leur contenu. En règle générale, les droits sont détenus par les éditeurs ou les détenteurs de droits externes. La reproduction d'images dans des publications imprimées ou en ligne ainsi que sur des canaux de médias sociaux ou des sites web n'est autorisée qu'avec l'accord préalable des détenteurs des droits. [En savoir plus](#)

Terms of use

The ETH Library is the provider of the digitised journals. It does not own any copyrights to the journals and is not responsible for their content. The rights usually lie with the publishers or the external rights holders. Publishing images in print and online publications, as well as on social media channels or websites, is only permitted with the prior consent of the rights holders. [Find out more](#)

Download PDF: 19.02.2026

ETH-Bibliothek Zürich, E-Periodica, <https://www.e-periodica.ch>

SCHWEIZERISCHE BAUZEITUNG

WOCHENSCHRIFT FÜR ARCHITEKTUR / INGENIEURWESEN / MASCHINENTECHNIK
REVUE POLYTECHNIQUE SUISSE

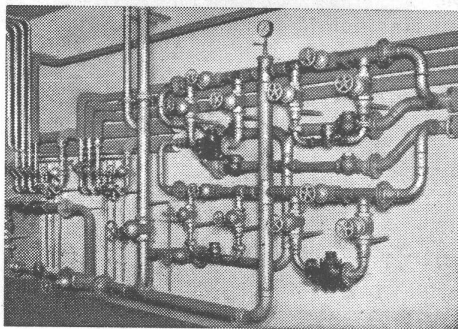
ORGAN DES SCHWEIZERISCHEN INGENIEUR- UND ARCHITEKTEN-VEREINS
UND DER GESELLSCHAFT EHEMAL. STUDIERENDER DER EIDG. TECHN. HOCHSCHULE
GEGRÜNDET 1883 VON ING. A. WALDNER / HERAUSGEGEBEN VON ING. W. JEGHER

S.I.A.-u. G.E.P.-Mitgl., b. Verlag: Schweiz 42 Fr.,
Ausland 48 Fr. jährl.; Nicht-Mitglieder: Schweiz
54 Fr.; Ausland 60 Fr., postamtlich abonniert
54 Fr. zuzüglich Gebühren. / Einzel-Nr. Fr. 1.30

VERLAG W. JEGHER, ZÜRICH
Dianastrasse 5 / Postfach VIII 6110
Telephon: 23 45 07 ■ In Kommission
bei Rascher & Cie., Zürich u. Leipzig

Anzeigen durch MOSSE-ANNONCEN AG.,
Zürich, Limmatquai 94 - Basel, Marktplatz 18
Anzeigenpreis: Ganze Seite 240 Fr., Seitenteile
nach Tarif - Teuerungszuschlag zur Zeit 15 %

Tiefbohr- und Baugesellschaft A.-G., Zürich-Bern
Sondierbohrungen mit Entnahme ungestörter Bodenproben
Kernbohrungen im Fels Injektionen Grundwasserfassungen



GOLDENBOHM & CO.

Dufourstr. 47

Tel. 32 08 60, 32 47 75

Empfehlte sich speziell für Vorprojekte

Sanitäre Installationen
Technisches Bureau



Vollständige ZEICHEN-EINRICHTUNGEN

Zeichentische, Zeichenmaschinen, Zeichen-Registaturen und -Schränke,
Plan-Einfassverfahren, Bogenlampen, Lichtpause- u. Kopier-Einrichtungen
Sämtliches Zeichenmaterial wie Zeichen-Papiere, -Geräte, -Instrumente,
Normalienblätter, Reisszeuge und Reissbretter, Rechenschieber.

Gebrüder Scholl AG Zürich Poststr. 3 Tel. (051) 23 76 80 Seit 1865



Inhalt: 225 Spannungsoptische Untersuchung der Wehrpfeiler Rapperswil, von R. V. Baud. — 231 Internat. Schiffahrtstagung Basel, von E. Schnitter. — 232 Schweiz. Architektur-Ausstellung London, von C. D. Furrer. — 234 Mitteilungen: Schweiz. Heimatschutz. Energieversorgung von Zürich. E. T. H. Meisterwerke aus Oesterreich. Mont-Blanc-Tunnel. — 235 Literatur: Antoine/Ingénieurs. Lee/Railways. Rabcevic/Tunnelbau. SWWV/Karte der Elektrizitätsleitungen. — 236 Mitteilungen der Vereine: S.I.A. und Sektion Bern S.I.A.

Wieder **sofort lieferbar**
aus direkten Importen:

Steinzeug - Bodenplatten

dunkelrot-uni — der bekannten italienischen Plinthos-Werke Genova

Formate: Viereck 10×10 cm, Rechteck $7,5 \times 15$ cm, 6×12 cm, Sechseck 10 cm (100 Stück/m²)
Lieferungen: In kompletten Wagenladungen von 12—15 t, auch kombiniert (ca. 500—600 m²)

Offerten und Muster durch:

Bariffi & Wulschleger S. A. - Lugano

Baumaterialien - Ziegeleien

Telephon 2 47 35



Klisko

1. Wetterfeste Fassadenfarbe
2. Wisch- und waschfeste, matte Innen-Anstriche
3. Klisko, als Zusatz für wisch- und waschfeste Kalk- oder Blancfix-Anstriche
4. Das bewährte u. beste Anstrich-Material für jed. Zweck

Vorschrift der fortschrittlichen Herren Architekten und Unternehmer. — **Klisko** für sämtliche Malerarbeiten.

Prospekte, Referenzen, Anstrichmuster oder Vertreterbesuch unverbindlich. — Fachmännische Beratung.

**5 Jahre Garantie
für Haltbarkeit**

KLISKO Aktiengesellschaft Zürich Telephon 28 11 22

Zeitgewinn Ordnung Übersicht

die Merkmale der
RENA-Baubuchhaltung

Sie erleichtert dem Architekten das Zahlungenwesen, dient dem Bauherrn und der Bank

Renal-Bauspezialitäten A.G. Luzern

Telephon 041/2 52 88



ALPHA - OELBRENNER

Leistungen: **ALPHA I** 15 - 80.000 cal.
ALPHA II 80 - 160.000 cal.

Der wirtschaftliche, vollautomatische Brenner für kleine Heiz- und Warmwasser-Installationen. Restlose, rauch- und geruchlose Verfeuerung billiger Schweröle. Montage auf jeden beliebigen Heizkessel ohne Auswechslung des Frontgliedes.



CUENOD

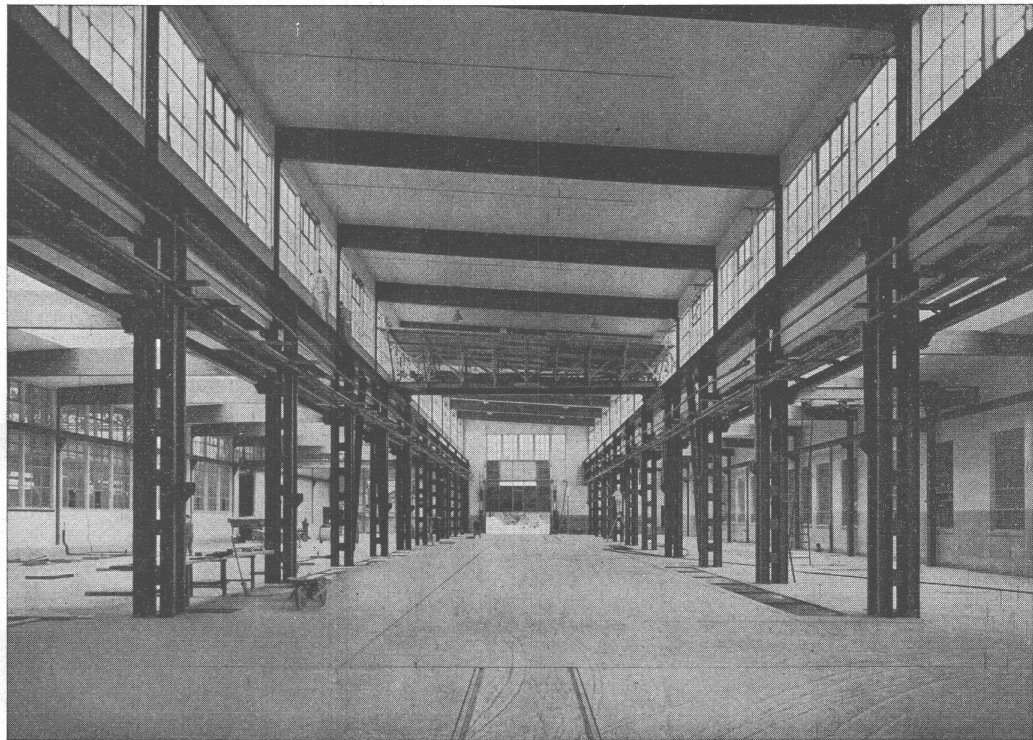
Ateliers des Charmilles S. A. - Usine de Châtelaine - Genève

WARTMANN & CIE

STAHLBAU • KESSELSCHMIEDE • BRUGG

Stahlbau

für die Industrie
ist ein Fachgebiet,
das wir immer be-
sonders gepflegt
haben.



Vibrieren heisst
fachmännisch Betonieren



Electro-Innen-Vibratore
TRILLOR

KAUF
+
MIETE

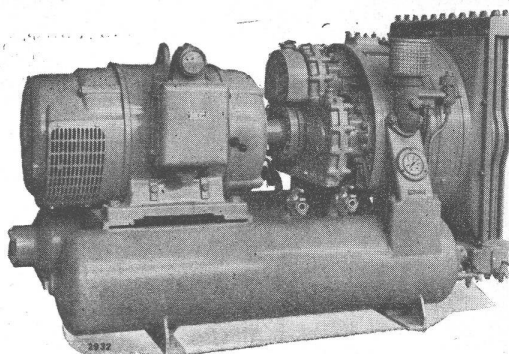
mit Tauch-Nadeln von 50 - 70 - 100 mm Ø — ⛶ Patent — Schweizerfabrikat

Durch die **richtige Anwendung** der Vibration ersparen Sie sich Geld und Zeit

STORRER & Co. ZÜRICH FLORASTRASSE 1
TEL. (051) 32 77 22

SLM**BAUKOMPRESSOREN**

fahrbare und transportable
Anlagen mit Luft- oder
Wasserkühlung



Luftgekühlter
Baukompressor
4,5 m³ pro Min.

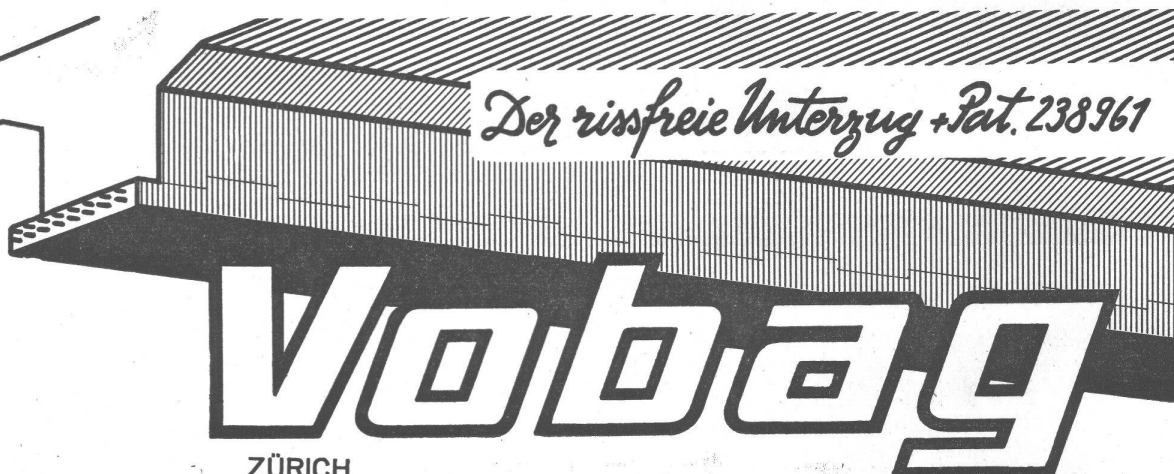
Schweizerische Lokomotiv- und Maschinenfabrik Winterthur



WALTER J. HELLER & Co.
BAUUNTERNEHMUNG

BERN — SCHLOSSTRASSE 123 — TEL. (031) 51112

Schüller



Der rissfreie Unterzug + Pat. 238961

Vobag

ZÜRICH
A. G. für vorgespannten Beton Tel. 28 64 74

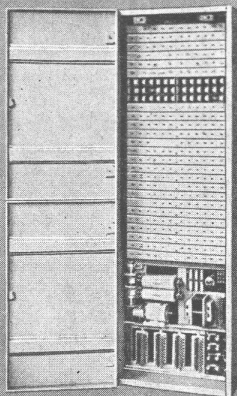
**Tief-
Bohrungen**
für Wasser-
gewinnung u.
Boden-Unter-
suchungen
Filterbrunnen

E. BOSSHARD & Co

ZÜRICH 1
AM SCHANZENGRABEN 41



Standard-Fernwirkanlagen



**EISENBAHN-
SIGNAL- UND
STELLWERKANLAGEN**

Apparateschrank der „Standard“ Signalein-
richtung für Abfahrtszeiten und Zugsrouten

489

Standard Telefon und Radio AG. Zürich




HARTMANN & CO. A.G. BIEL

FILIALEN
IN
BERN
ZÜRICH
LAUSANNE



Nº 5

FRIGORIT KORK

*Platten
Schalen
Schrot*

**Korksteinwerke A.G.
Käpfnach-Horgen**

SIEB- U. FESTSTOFFZERKLEINERUNGSMASCHINE

COMMINUTOR

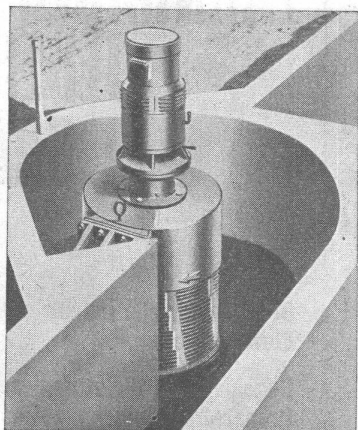
MODERNE ABWASSERBEHANDLUNG

FÜR KLÄRANLAGEN
UND
PUMPSTATIONEN

*

ERSETZT RECHENANLAGEN
KEINE VERSTOPFUNG VON
PUMPEN UND LEITUNGEN


TYPEN FÜR JEDE LEISTUNG
GERINGER
KRAFTVERBRAUCH



VERTRIEB FÜR DIE SCHWEIZ:

PISTA S.A.
GENÈVE - JONCTION

TEL. 553 93 - 94



IGAS
FUGENKITTE

Kaspar Winkler & Cie.
Zürich-Altstetten



**Chemische Rohstoffe
für alle Industrien**

Plüss-Staufer

OFTRINGEN b/OLTEN
KITTSPEZIALISTEN SEIT 1884

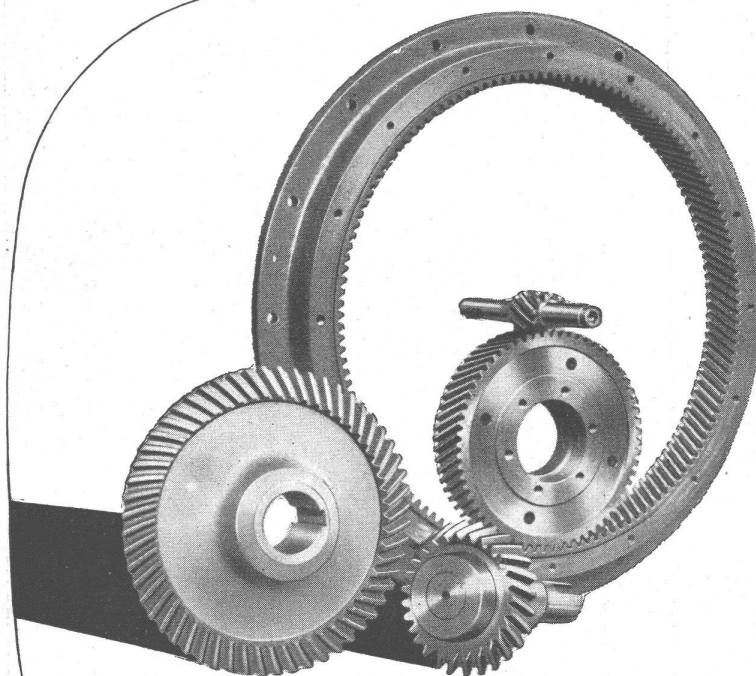


**ELEKTRISCHE UHREN
APPARATE FÜR ZEITMESSUNG**

FAVAG

Fabrik elektrischer Apparate AG

NEUCHÂTEL



**ZAHNRÄDER
JEDER ART
UND GRÖSSE**

Getriebe für alle Industriezweige
Einzelantriebe

Regelgetriebe für stufenlose
Drehzahlregelung

Verlangen Sie unsere fachtechnische Beratung!

EISENWERK KLUS/Klus

Gesellschaft der Ludw. von Roll'schen Eisenwerke AG.