

Zeitschrift: Schweizerische Bauzeitung
Herausgeber: Verlags-AG der akademischen technischen Vereine
Band: 127/128 (1946)
Heft: 17

Werbung

Nutzungsbedingungen

Die ETH-Bibliothek ist die Anbieterin der digitalisierten Zeitschriften auf E-Periodica. Sie besitzt keine Urheberrechte an den Zeitschriften und ist nicht verantwortlich für deren Inhalte. Die Rechte liegen in der Regel bei den Herausgebern beziehungsweise den externen Rechteinhabern. Das Veröffentlichen von Bildern in Print- und Online-Publikationen sowie auf Social Media-Kanälen oder Webseiten ist nur mit vorheriger Genehmigung der Rechteinhaber erlaubt. [Mehr erfahren](#)

Conditions d'utilisation

L'ETH Library est le fournisseur des revues numérisées. Elle ne détient aucun droit d'auteur sur les revues et n'est pas responsable de leur contenu. En règle générale, les droits sont détenus par les éditeurs ou les détenteurs de droits externes. La reproduction d'images dans des publications imprimées ou en ligne ainsi que sur des canaux de médias sociaux ou des sites web n'est autorisée qu'avec l'accord préalable des détenteurs des droits. [En savoir plus](#)

Terms of use

The ETH Library is the provider of the digitised journals. It does not own any copyrights to the journals and is not responsible for their content. The rights usually lie with the publishers or the external rights holders. Publishing images in print and online publications, as well as on social media channels or websites, is only permitted with the prior consent of the rights holders. [Find out more](#)

Download PDF: 05.04.2026

ETH-Bibliothek Zürich, E-Periodica, <https://www.e-periodica.ch>

SCHWEIZERISCHE BAUZEITUNG

WOCHENSCHRIFT FÜR ARCHITEKTUR / INGENIEURWESEN / MASCHINENTECHNIK
REVUE POLYTECHNIQUE SUISSE

ORGAN DES SCHWEIZERISCHEN INGENIEUR- UND ARCHITEKTEN-VEREINS
UND DER GESELLSCHAFT EHEMAL. STUDIERENDER DER EIDG. TECHN. HOCHSCHULE
GEGRÜNDET 1883 VON ING. A. WALDNER / HERAUSGEGEBEN VON ING. W. JEGHER

S.I.A.- u. G.E.P.-Mitgl., b. Verlag: Schweiz 42 Fr.,
Ausland 48 Fr. jährl.; Nicht-Mitglieder: Schweiz
54 Fr.; Ausland 60 Fr., postamtlich abonniert
54 Fr. zuzüglich Gebühren. / Einzel-Nr. Fr. 1.30

VERLAG W. JEGHER, ZÜRICH
Dianastrasse 5 / Postdeck VIII 6110
Telephon: 234507 ■ In Kommission
bei Rascher & Cie., Zürich u. Leipzig

Anzeigen durch MOSSE-ANNONCEN AG.,
Zürich, Limmatquai 94 - Basel, Marktplatz 18
Anzeigenpreis: Ganze Seite 240 Fr., Seitenteile
nach Tarif - Teuerungszuschlag zur Zeit 15%

SCHIEBEBÖDEN · ISOLIERPLATTEN · DACHVERSCHALUNGEN · HALLEN- UND INDUSTRIEBAUTEN · BARACKENBAU

Dwrisol

A.-G. FÜR LEICHTBAUSTOFFE - DIETIKON - TEL. 918666

AUFZÜGE

für

Personen - Waren
Speisen - Akten

mit und ohne Feineinstellung

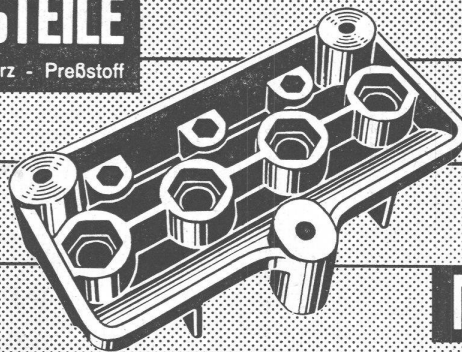
Gebauer

ZÜRICH

Birmensdorferstrasse 273
Telephon 23 21 66

RESOFORM-PRESSTEILE

aus Kunstharz - Preßstoff



Konstruktionsteile

für Apparatebau und Elektro-
technik in einwandfreier Aus-
führung nach Ihren Zeich-
nungen

MICAFIL

MICAFIL AG. ZÜRICH-ALTSTETTEN
TEL. 25 52 00

Inhalt: 213 Sonnenstrahlung und Wärmeeinströmung, von M. Hottinger. — 218 Schwimmdocks für die U.S.A.-Marine. — 220 Wettbewerb Stadtspital Waid, Zürich. — 221 Heimatschutz auf Abwegen. — 221 Archiv und Baudenkmal, von O. Schaub. — 222 Internat. Talsperren-Kommission. — 222 Mitteilungen: Ultraschall im Materialprüfwesen. Seine-Brücke St. Cloud. Kabelkran Rossens. Wasserkräfte Irlands. SWB. E.T.H. — 223 Wettbewerbe: Pfarrhaus und Kirchgemeindehaus Zürich-Albisrieden. Schulhaus Winterthur-Veltheim. — 223 Literatur: Bendel/Schaffhauser Kunstbesitz. Favre/Mechanik. Killer/Grubenmann. Lutz/Bauernstuben. — 224 Vereine: S.I.A. Bern

**BAUBESCHLÄGE
MÖBELBESCHLÄGE
WERKZEUGE**

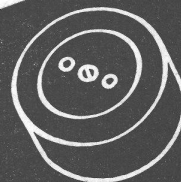
Besichtigen Sie bitte meine Ausstellung in der Baumuster-Centrale, Talstrasse 9

F. Bender.

ZÜRICH, Oberdorfstrasse 9 und 10, Tel. 32 71 92

Feller

Fabrik elektrischer Apparate



**Adolf Feller AG
Horgen**

.ZÜRICH
Unfall

VERSICHERUNGEN:

UNFALL / HAFTPFLICHT

KASKO / BAUGARANTIE

EINBRUCH - DIEBSTAHL

KAUTION

„Zürich“ Allgemeine Unfall- und Haftpflicht-Versicherungs - Aktiengesellschaft in Zürich

Mitglieder des Schweizerischen Ingenieur- und Architektenvereins erhalten vertragliche Vergünstigungen



Wir fabrizieren
und liefern

schalldichte

**TELEPHONKABINEN
TÜREN - FENSTER - WÄNDE**

ANTIPHON A.G. Zürich 1 - Telephon (051) 32 15 00

Neutralität und Unabhängigkeit

sind die ersten Voraussetzungen für ein Projektierungsbüro! Darum installieren wir selbst nicht.

Der Bauherr ist dem Architekten dankbar, wenn dieser für die elektrischen Anlagen ein neutrales Projektierungsbüro zuzieht. Unsere große Erfahrung und absolute Unabhängigkeit von Systemen und Fabrikaten weisen uns den Weg zur modernsten, allen Anforderungen entsprechenden Anlage. Dabei trachten wir nach minimalsten Anschaffungskosten.

Hoch- und Niederspannungsanlagen, Beleuchtung, Telephon- und Signalanlagen

PROJEKTA

Büro für Projektierung elektrischer Anlagen
Fronwagplatz 15, Schaffhausen, Telephon (053) 5 39 32

KLINKER

braun, rot, gelb für
Böden, Wandbelag, Cheminées, Fassaden

AG. VERBLENDSTEINFABRIK LAUSEN

Telefon (061) 7 24 04

Ständige Ausstellung unserer Erzeugnisse in der SCHWEIZER BAUZENTRALE ZÜRICH, TALSTR. 9, BÜRSENBLOCK (Eintritt frei)

„Können Sie warten?“

Interurban kostet Sie die Minute z. B. 20 Rp. Taxe und 20 Rp. Arbeitszeit. Ergründen Sie einmal, was Ihrem Betrieb verloren geht, weil eine Suchanlage fehlt. Verlangen Sie unsere Formulare für Telefonstatistik.

AUTOPHON

Zahlen-Signal-Suchanlagen

Tel. Zürich 24 46 44
 Basel 3 19 44
 Bern 2 61 66

1 2 3 4 5 6

„INDUCTA“

Elektrische Zentraluhren- und Signaluhrenanlagen für

Verkehr
 Verwaltungen
 Schulen
 Industrie

Präzision
LANDIS & GYR

Verkauf in der Schweiz **J.F. Pfeiffer** Zürich Löwenstrasse 61
 Tel. 25 16 80 In 2336

AW

CLICHÉS

ANDERSON & WEIDMANN
 ZÜRICH TRAUJETSSTR. 6 · TEL. 2708 R

AW

KOELLA

Sika

für **Abdichtung und Schutz** gegen Wasserdruck, Erosion und Frost bei Staumauern, Wehr- u. Wasserbauten, Brücken, Pfeilern etc.

KASPAR WINKLER & CIE ZÜRICH-ALTSTETTEN

UTO-Kühlmaschinen A/G Zürich

Moderne vollautomatische Kühlanlagen, Tief- und Schnellgefrieranlagen, gekühlt mit den speziell hierfür konstruierten Hochleistungs-Kompressoren

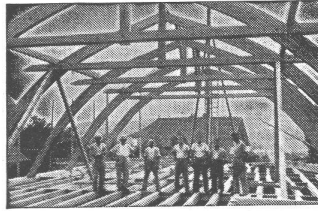
Bremgartnerstrasse 62 - Telefon 33 40 33

BOVARD & CO.

PATENTE
MARKEN
GUTACHTEN

BERN BOLLWERK 15 TEL. 249 03
249 04

Techn. Leiter: F. BOVARD, Ing. Früher Prüfer & Patentamt



**Hetzerbalken
Hetzerträger
Hetzerbinder**

gerade und gebogene erstellen prompt

A. J. EGGSTEIN SÖHNE & C^{IE}

HOLZBAUUNTERNEHMUNG

LUZERN

Telephon (041) 2 06 04

UTO- Aufzüge

Moderne Ausführung

Geräuschloser Lauf

Grösste Unfallsicherheit

UTO

Aufzug- und Kranfabrik A.-G.

ZÜRICH 9



Wetterschutz

für Holzfassaden, Jalousien etc. ein stets verbessertes Produkt. 10 Jahre Garantie.

Bitte Muster und Prospekt verlangen

Frid. Kränzlin, Luzern

Blumenrain 10

Tel. (041) 2 30 85

St. Margrether-Sandstein

Kennen Sie die Vorzüge meines Materials? Jegliche Steinhauerarbeiten, Tür- u. Fenstereinfassungen, Cheminées etc. Verlangen Sie unverbindlich Offerte oder Vertreterbesuch.

STEINBRUCH- UND STEINMETZGESCHÄFT

E. GAUTSCHI St. Margrethen Tel. 7 34 86

W. GLASER
DIPL. ING.
HOCH & TIEFBAU
SCHLIEREN, ZÜRICH

*Gelenkketten jeder Art,
anerkannt gut u. preiswert
Kettenräder*

Gelenkketten A.G.
Tel. 7.20 96
Hergiswil / Nid.

gef. Preisliste verlangen

GARAN D'ACHE
Blei- & Farbstifte der Heimat

Mit Technikerstiften Nr. 777
die denkbar klarsten
Lichtpausen!



KISSLING-TORE

Neuzeitliche, patentamtlich geschützte Konstruktion, für Garagen, Hallenbauten, Magazine etc.

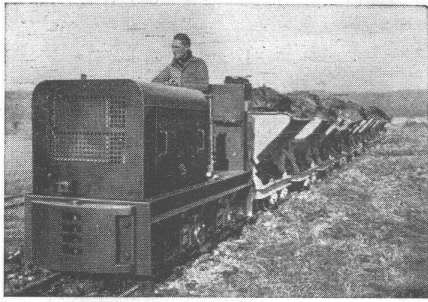
Solid! Billig!

Als Kipptor, als Schiebetor, als gekuppelte, zweiflügelige Tore mit automatischer Arretierung. Prospekte.

H. KISSLING
Eisenbau A.G. BERN

**BAU-MESSE
BERN**
Gurtengasse 3

Die
Vielseitigkeit
unserer Aus-
stellung wird
Sie überraschen



Rollbahn - Materialien

jeder Art, wie Geleise, Weichen, Drehscheiben, Seitenkipwagen, Plattformwagen, Dampf- und Motorlokomotiven für jede Spurweite, liefern vorteilhaft kauf- und mietweise

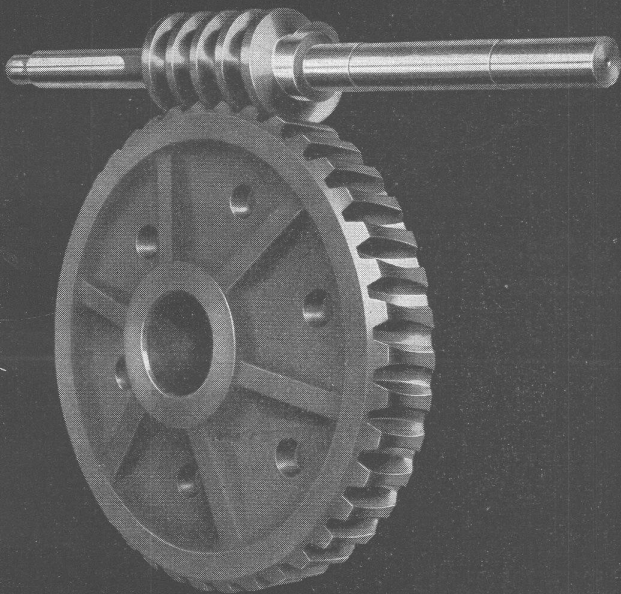
Robert Aebi & Cie AG Zürich

Zweigniederlassung in Zollikofen/Bern

Ingenieurbureau und Maschinenfabrik

Telephon (051) 23 17 50

ZAHNRÄDERFABRIK



Sauter/Bachmann & Cie
Netstal/Gl.

ANNEN



Präzisions-
Bau- und Möbelbeschläge

INCA

Neusilber
Inca-Bonal, Aluminiumbeschläge
Inca-RZ 30, Zinklegierung

Bezug nur durch Eisenhandlungen

Fabrikant:
INJECTA A.G.
Spritzgußwerke u. Apparatefabrik
Teufenthal bei Aarau
Tel. 3 82 77



liefern **sämtliche Baueisen,**
sowie alle **übrigen Baumaterialien**

Tel. 2 30 38

Nerol

Bituminöser Isolieranstrich gegen Bodensäure, kalt verwendbar, gebrauchsfertig.

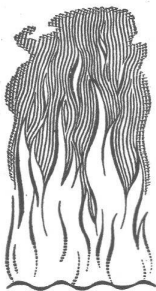


Löhner SWB

MEYNADIER

Meynadier & Cie. AG. Zürich

Vulkanstr. 110, Tel. 25 52 57, Bern, Seidenweg 24, Tel. 3 75 39



NICKELLEGIERUNGEN UND HITZE-BESTÄNDIGKEIT

Die moderne Industrie verlangt in steigendem Masse Material, das den Folgen der Hitze genügend widersteht. In vielen solchen Fällen wird sich eine der zahlreichen erstklassigen WIGGIN-Nickellegierungen bewähren. Gegen Hitze und Rost beständig, vereinigen sie zugleich Stärke, Zuverlässigkeit und Korrosionsfestigkeit.

Unser Gratisdienst umfasst:

**Technische
Beratung
Forschung
Einschlägige
Literatur**

HENRY WIGGIN & COMPANY Ltd

Wiggin Street, Birmingham, 16, England