

Zeitschrift: Schweizerische Bauzeitung
Herausgeber: Verlags-AG der akademischen technischen Vereine
Band: 127/128 (1946)
Heft: 15

Werbung

Nutzungsbedingungen

Die ETH-Bibliothek ist die Anbieterin der digitalisierten Zeitschriften auf E-Periodica. Sie besitzt keine Urheberrechte an den Zeitschriften und ist nicht verantwortlich für deren Inhalte. Die Rechte liegen in der Regel bei den Herausgebern beziehungsweise den externen Rechteinhabern. Das Veröffentlichen von Bildern in Print- und Online-Publikationen sowie auf Social Media-Kanälen oder Webseiten ist nur mit vorheriger Genehmigung der Rechteinhaber erlaubt. [Mehr erfahren](#)

Conditions d'utilisation

L'ETH Library est le fournisseur des revues numérisées. Elle ne détient aucun droit d'auteur sur les revues et n'est pas responsable de leur contenu. En règle générale, les droits sont détenus par les éditeurs ou les détenteurs de droits externes. La reproduction d'images dans des publications imprimées ou en ligne ainsi que sur des canaux de médias sociaux ou des sites web n'est autorisée qu'avec l'accord préalable des détenteurs des droits. [En savoir plus](#)

Terms of use

The ETH Library is the provider of the digitised journals. It does not own any copyrights to the journals and is not responsible for their content. The rights usually lie with the publishers or the external rights holders. Publishing images in print and online publications, as well as on social media channels or websites, is only permitted with the prior consent of the rights holders. [Find out more](#)

Download PDF: 14.01.2026

ETH-Bibliothek Zürich, E-Periodica, <https://www.e-periodica.ch>

SCHWEIZERISCHE BAUZEITUNG

WOCHENSCHRIFT FÜR ARCHITEKTUR / INGENIEURWESEN / MASCHINENTECHNIK

REVUE POLYTECHNIQUE SUISSE

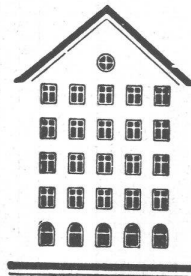
ORGAN DES SCHWEIZERISCHEN INGENIEUR- UND ARCHITEKTEN-VEREINS
UND DER GESELLSCHAFT EHEMAL. STUDIERENDER DER EIDG. TECHN. HOCHSCHULE
GEGRÜNDET 1883 VON ING. A. WALDNER / HERAUSGEGEBEN VON ING. W. JEGHER

S.I.A.- u. G.E.P.-Mitgl., b. Verlag: Schweiz 42 Fr.,
Ausland 48 Fr. jährl.; Nicht-Mitglieder: Schweiz
54 Fr.; Ausland 60 Fr., postamtlich abonniert
54 Fr. zuzüglich Gebühren. / Einzel-Nr. Fr. 1.30

VERLAG W. JEGHER, ZÜRICH
Dianastrasse 5 / Postcheck VIII 6110
Telephon: 23 45 07 ■ In Kommission
bei Rascher & Cie., Zürich u. Leipzig

Anzeigen durch MOSSE-ANNONCEN AG.,
Zürich, Limmatquai 94 - Basel, Marktplatz 18
Anzeigenpreis: Ganze Seite 240 Fr., Seitenteile
nach Tarif - Teuerungszuschlag zur Zeit 15 %

Fenster



Kiefer Zürich

Aufzüge Lerch

für Briefe, Speisen, Waren
erstellt
Aug. Lerch, Zürich
Oetenbachgasse 5 Tel.: 23 30 00



Inhalt: 187 Zur Kritik der technischen Biegelehre, von H. Ziegler. — 191 Erweiterung des Dampfkraftwerks Malmö. — 192 Die kantonale Handelsschule in Basel, Arch. J. Maurizio. — 196 Nekrologe: P. Sturzenegger. — 197 Mitteilungen: Schweiz. Architektur-Ausstellung in London. Wiederaufbauplan von Warschau. Winterthur-Stein a. Rh. elektrisch. Schweiz. Heimatschutz. Doppelspur im Sottoceneri. — 198 Wettbewerbe: Zentralschulhaus Emmenbrücke. Saal Paderewski Lausanne. — 198 Mitteilungen der Vereine: Jahresbericht des Z. I. A.

Wir fabrizieren
und liefern

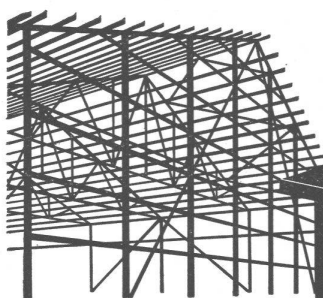
Schalldichte

TELEPHONKABINEN

TÜREN
FENSTER
WÄNDE

ANTIPHON A. G.

Zürich 1 Tel. (051) 32 15 00



Stahlbau

Dachbauten
Gittermasten
Brückenkonstruktionen
Hallenkonstruktionen
Stahlhochbauten
Lehrgerüste

CATTANEO A G

GIUBIASCO



Glasdächer
Oberlichter

Siegfried Keller + Co. Wallisellen-Zürich
Tel. (051) 93 21 14



Wetterschutz

für Holzfassaden, Jalousien etc. ein stets
verbessertes Produkt. 10 Jahre Garantie.

Bitte Muster und Prospekt verlangen

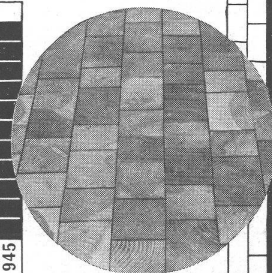
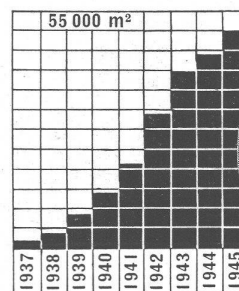
Frid. Kränzlin, Luzern

Blumenrain 10

Tel. (041) 2 30 85

Gesundes Arbeiten auf Holzpflaster- Böden

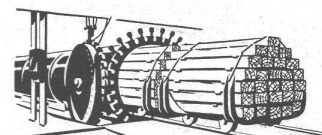
Die Isolationsfähigkeit des Holzpflasters (E-K-
imprägniert, unter Vakuum und Druck ofen-
getrocknet) gegen Kälte und Feuchtigkeit
schützt Ihre Arbeiterschaft vor Erkältungen
und rheumatischen Leiden. HOLZPFLASTER,
E-K-imprägniert, ist zudem warm, schall-
dämpfend, isolierend gegen elektrischen Strom
und unverwundlich durch Fäulnis.



Vom Eidg. Fabrikinspektorat empfohlen

Verlangen Sie Prospekt und Offerte

Unsere E-K-Imprägnierung erhält dem HOLZPFLASTER
seine helle Farbe, ist vollkommen geruchlos und feuer-
hemmend, düstet nicht aus (Teeröl-Dämpfe beschädigen
blankes Eisenmaterial und zersetzen Gummi), wird auch
durch starkes Nässen nicht ausgelaugt, deshalb unverwund-
lich durch Fäulnis

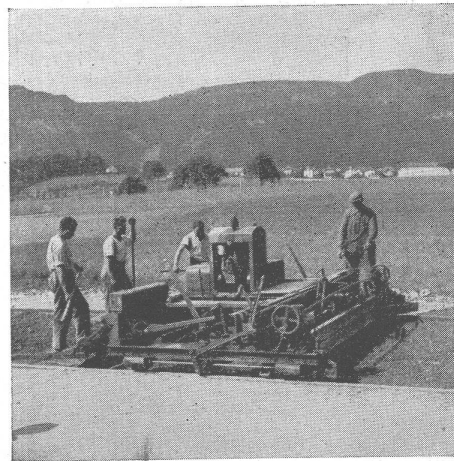


HOLZKONSERVIERUNG A.G.
ZOFINGEN



Belagsquerschnitt in Naturgrösse

Zweischichtiger bituminöser Spezialbelag



Einbau einer Betonpiste

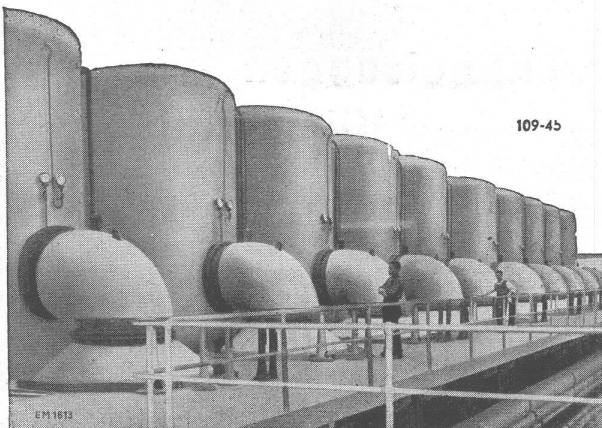
Stuag
 Schweiz. Strassenbau- und
 Tiefbau-Unternehmung A.G.

ESCHER WYSS

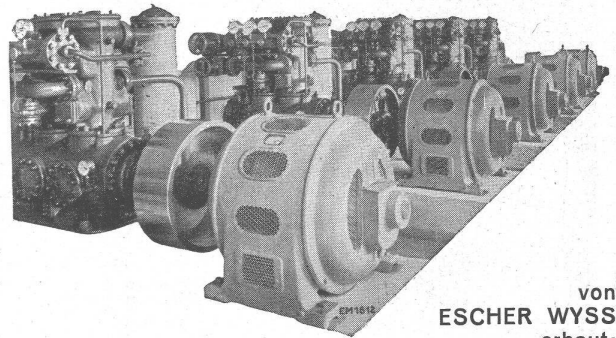
als Pionier der

WÄRMEPUMPE

$\frac{1}{4}$ - $\frac{1}{8}$ des Stromverbrauches direkter Elektro-Heizung
 Industrie-Heizanlagen und Trockenanlagen in Ver-
 bindung mit Kühlanlagen



109-45



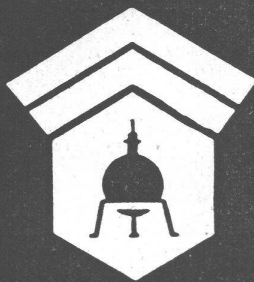
von
 ESCHER WYSS
 erbaut:

erste rein elektrisch
 geheizte Schwimmanlage
 im HALLENBAD ZÜRICH

erste Anlage zur Heizung im
 Winter und Kühlung im Sommer
 im RATHAUS von ZÜRICH

Grösste Wärme-Pumpe der Welt
 zum Eindampfen von stündlich 120 000 kg
 Wasser

Zusammen ergeben die gelieferten Anlagen
 jährlich $\frac{1}{2}$ Millionen Tonnen Kohlenersparnis
 = $\frac{1}{7}$ des Vorkriegsverbrauchs der Schweiz



Wallerdichte Beläge

Spezial-Unternehmen:

Frick-Glass, Zürich-Altstetten



Stahlskelette

für Industrie- u. Hallenbauten, Masten, Brückenbau
Kranträger u. Ausleger, Wellblechbauten

Fabrikfenster (eiserne)

Vordächer, Türen, Tore, Treppen u. Podeste

Feineisenbau

Schauensteranlagen, Sonnenstoren, Vitrinen,
Schiebefenster, Scherengitter

Betriebseinrichtungen

Fabrik- und Bureaukleiderschränke, Schubladenblöcke für Werkzeuge,
Kleinteile, Pläne u. Kartothekskarten, Arbeits- u. Montagetische, Werkbänke,
Neuzeitliche Arbeitsstühle u. Hocker, Archiv- u. Magazingestelle. Offene
Regale für Metallstäbe u. Röhren, Transportgeräte aller Art, Veloständer-
anlagen.



ERNST SCHEER *

Aktiengesellschaft

Gegr. 1855

STAHLBAU *

„90 Jahre Erfahrung“

HERISAU

Tel. (071) 5 19 92

Wir beraten Sie gerne



Schauenster

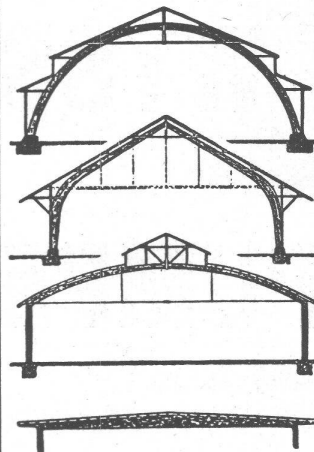
mit der
Rena-Konstruktion

auf verzinkte Grund-
rahmen oder auf Holz-
rahmen (alt oder neu)
erfreuen Bauleitung u. Bauherr
weil eine unbeschränkte
Auswahl in Form und Far-
benzusammenstellung
zur Verfügung steht

Montage durch Ihren
Schlosser oder Schreiner
Beratung und Material-
lieferungen durch

Renaal-Bauspezialitäten A.G. Luzern

Telephon 041/252 88



B. ZÖLLIG

SÖHNE

**Holz-
Konstruktionen
ARBON**

Spezialität:

**AUSFÜHRUNG in der
HETZERBAUWEISE**

FÜR LAGER-, TURN- UND
FABRIKHALLEN
LEHRGERÜSTE UND KIRCHEN
RISSFREIE SÄULEN



Ventilations-Anlagen

nach eigenen Entwicklungen.
Sämtliche lufttechnischen An-
lagen für Industrie und Gewerbe.
Verlangen Sie unseren Besuch,
wir beraten Sie gerne.

**Luftheizungen
Klima-Anlagen**

VENTILATOR A.C. STAEFA

Staefa bei Zürich • Tel. 93.01.36
Spezialisiert seit 1890





Präzisions-
Bau- und Möbelbeschläge

INCA

Neusilber

Inca-Bonal, Aluminiumbeschläge

Inca-RZ 30, Zinklegierung

Bezug nur durch Eisenhandlungen

Fabrikant:

INJECTA A.G.

Spritzgußwerke u. Apparatefabrik

Teufenthal bei Aarau

Tel. 3 82 77

HARTMANN & CO. A.G. BIEL

FILIALEN
IN
BERN
ZÜRICH
LAUSANNE

Nº 5

FÜR HÖCHSTE ANFORDERUNGEN

**SCHINDLER
AUFZÜGE**

SCHINDLER & CO. A.G.
LUZERN. GEGR. 1874

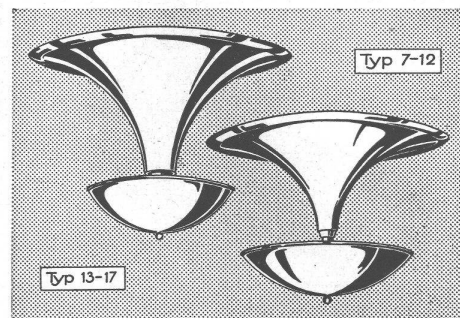
8350



**Chemische Rohstoffe
für alle Industrien**

Flüss-Stauffer

OFTRINGEN b/OLTEN
KITTSPEZIALISTEN SEIT 1884



TRILUX

ORIGINAL-LEUCHTEN

Wesentliche Beleuchtungsverbesserung durch die bewährten ein- und mehrflammi- gen Typen für jede Raumgröße für Glüh- lampen und Mischlicht. Transformatorlose Kleinspannungs-Leuchten. Nebenschluß nach Lizenz Siemens.

Unerreicht in Wirtschaftlichkeit. - Bis zu 40% Stromersparnis gegenüber andern Indirekt-Leuchten. - Tageslicht-analoge Raumbeleuchtung. - SEV-Atteste.

Verlangen Sie bitte den Gratis-Sammel- Katalog, Referenzen, Projekte und Probe- leuchten durch den Allein-Hersteller:

ED. BRENNER, ING., ZOLLIKERBERG
TELEFON (051) 24 96 40

Bankeisen

Ferner Spalier- und Heft- eisen in allen Ausführun- gen, sowie Baubeschläge aller Art.



Gauchat

Spezialanfertigung-
en von Stanz- und Pressartikeln
führen wir mit der gewohnten Sorg-
falt aus.



Hess & Cie., Pilgersteg, Rüti (Zch). Tel. (055) 2 35 22
Drahtzieherei, Metallwaren- und Nagelfabrik

SIEB- U. FESTSTOFFZERKLEINERUNGSMASCHINE

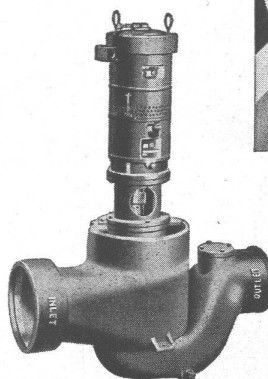
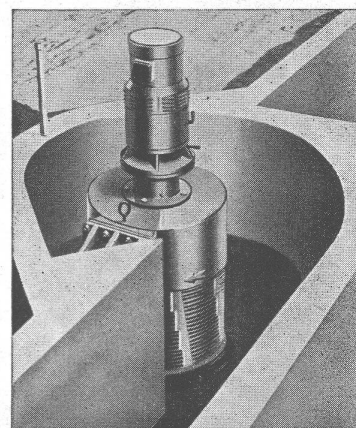
COMMINUTOR

MODERNE ABWASSERBEHANDLUNG

FÜR KLÄRANLAGEN
UND
PUMPSTATIONEN

*

ERSETZT RECHENANLAGEN
KEINE VERSTOPFUNG VON
PUMPEN UND LEITUNGEN
TYPEN FÜR JEDE LEISTUNG
GERINGER
KRAFTVERBRAUCH



VERTRIEB FÜR DIE SCHWEIZ:

PISTA S.A.
GENÈVE - JONCTION

TEL. 5 53 93 - 94