

Zeitschrift: Schweizerische Bauzeitung
Herausgeber: Verlags-AG der akademischen technischen Vereine
Band: 127/128 (1946)
Heft: 13

Werbung

Nutzungsbedingungen

Die ETH-Bibliothek ist die Anbieterin der digitalisierten Zeitschriften auf E-Periodica. Sie besitzt keine Urheberrechte an den Zeitschriften und ist nicht verantwortlich für deren Inhalte. Die Rechte liegen in der Regel bei den Herausgebern beziehungsweise den externen Rechteinhabern. Das Veröffentlichen von Bildern in Print- und Online-Publikationen sowie auf Social Media-Kanälen oder Webseiten ist nur mit vorheriger Genehmigung der Rechteinhaber erlaubt. [Mehr erfahren](#)

Conditions d'utilisation

L'ETH Library est le fournisseur des revues numérisées. Elle ne détient aucun droit d'auteur sur les revues et n'est pas responsable de leur contenu. En règle générale, les droits sont détenus par les éditeurs ou les détenteurs de droits externes. La reproduction d'images dans des publications imprimées ou en ligne ainsi que sur des canaux de médias sociaux ou des sites web n'est autorisée qu'avec l'accord préalable des détenteurs des droits. [En savoir plus](#)

Terms of use

The ETH Library is the provider of the digitised journals. It does not own any copyrights to the journals and is not responsible for their content. The rights usually lie with the publishers or the external rights holders. Publishing images in print and online publications, as well as on social media channels or websites, is only permitted with the prior consent of the rights holders. [Find out more](#)

Download PDF: 15.01.2026

ETH-Bibliothek Zürich, E-Periodica, <https://www.e-periodica.ch>



Präzisions-
Bau- und Möbelbeschläge

INCA

Neusilber

Inca-Bonal, Aluminiumbeschläge

Inca-RZ 30, Zinklegierung

Bezug nur durch Eisenhandlungen

Fabrikant:

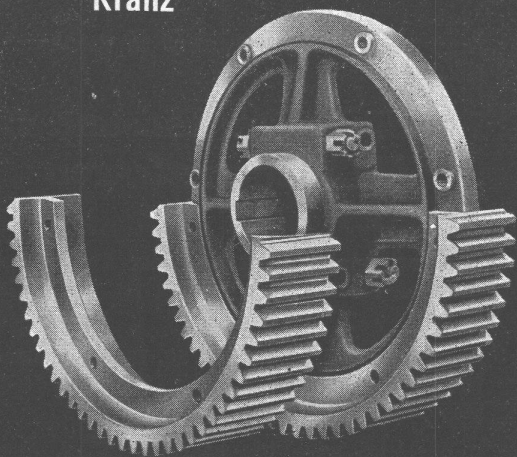
INJECTA A.G.

Spritzgußwerke u. Apparatefabrik

Teufenthal bei Aarau

Tel. 3 82 77

Achszahnrad
mit auswechselbarem
Kranz



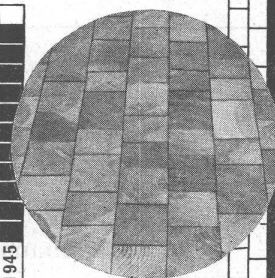
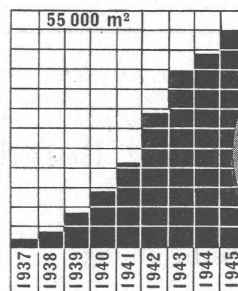
Sauter/Bachmann & Cie
ZAHNRÄDERFABRIK
Netstal/Gl.

ANNEN

*Erhöhte Betriebs-
sicherheit in der
Werkstatt durch*

Holzpflaster- Böden

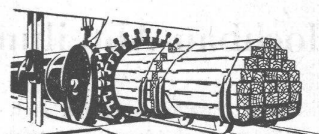
Holzpflaster (E-K-impregniert, unter Vakuum und Druck ofengetrocknet) wirkt isolierend gegen Strom bei der häufigen Anwendung elektrischer Handapparate oder beim Berühren von defekten Motoren oder Kabeln. HOLZPFLASTERBÖDEN sind zudem gesund, warm, schalldämpfend und dank der E-K-Imprägnierung unverwundlich durch Fäulnis.



Vom Eidg. Fabrikinspektorat empfohlen

Verlangen Sie Prospekt und Offerte

Unsere E-K-Imprägnierung erhält dem HOLZPFLASTER seine helle Farbe, ist vollkommen geruchlos und feuerhemmend, düstet nicht aus (Teeröl-Dämpfe beschädigen blankes Eisenmaterial und zersetzen Gummi), wird auch durch starkes Nässen nicht ausgelaugt, deshalb unverwundlich durch Fäulnis.



HOLZKONSERVIERUNG A.G.
ZOFINGEN

S.T.S.

Schweizer. Technische Stellenvermittlung
Service Technique Suisse de placement
Servizio Tecnico Svizzero di collocamento
Swiss Technical Service of employment

ZÜRICH, Beethovenstr. 1 — Telefon: 23 54 26 — Telegr.: STSINGENIEUR ZÜRICH.
 Für Arbeitgeber kostenlos. Für Stellensuchende Einschreibgebühr 2 Fr. für 3 Monate.
 Bewerber wollen Anmeldebogen verlangen. *Auskunft über offene Stellen und Weiterleitung von Offerten erfolgt nur gegenüber Eingeschriebenen.*

INDUSTRIE-ABTEILUNG

- 649 **Maschinentechniker**, f. Neukonstruktion v. Maschinen (Präzisionsmaschinen). Westschweiz.
- 659 **Heizungstechniker**, mit Praxis. Westschweiz.
- 663 **Maschinen-Techniker**, für Büro- u. Aussendienst, mit Kenntnissen im Kranbau. Nordwestschweiz.
- 679 **Dipl. Chemiker-Techniker**, mit Praxis in der chem.-technischen Branche. Nordwestschweiz.
- 751 **Maschineningenieur oder -Techniker**, m. Werkstattpraxis u. Kenntnissen in Werkzeugmaschinen. Deutsch, französisch und englisch. Westschweiz.
- 753 **Konstrukteure**, für elektr. Apparate. Westschweiz.
- 755 **Maschinentechniker**, mit kaufmänn. Kenntnissen, für Offerten-Kalkulationsabteilung. 25—35 Jahre. Ostschweiz.
- 757 **Konstruktionstechniker**, für Schlossereiarbeiten, Eisen- und Feisenbau. Ostschweiz.
- 759 **Elektrotechniker**, für Projektierung u. Ausführung von Fahr- u. Freileitungen. Ostschweiz.
- 761 **Maschinentechniker**, mit Praxis im Kessel- und Apparatebau. Ostschweiz.
- 763 **Konstrukteur**, mit Praxis in der Konstruktion von Stanz- u. Ziehwerkzeugen, sowie Blechwaren. Baldmöglichst. Zentralschweiz.
- 765 **Dipl. Maschinentechniker**, mit Praxis in grösserer Maschinenfabrik. Französisch erwünscht. Westschweiz.

BAU-ABTEILUNG

- 1142 **Architekt oder Hochbautechniker**, für Projekt- und Ausführungspläne. Sofort. Engadin.
- 1236 **Stahlbaukonstrukteure**, mit Praxis. Baldigst. Zentralschweiz.
- 1518 **Dipl. Architekt**, mit Praxis im Industriebau. Reisekosten zu Lasten des Arbeitgebers. Brasilien.
- 1520 **Ingenieur-Agronom**, mit Praxis in Viehzucht, Ackerbau, Frucht- u. Gemüsebau etc. Reisekosten zu Lasten des Arbeitgebers. Brasilien.
- 1536 **Hochbautechniker**, für Projekt- und Ausführungspläne. Baldmöglichst. Nordwestschweiz.

- 1538 **Baufachmann** (Architekt, Hochbautechniker), mit Praxis im Holzbau. Ostschweiz.
- 1546 **Hochbautechniker**. Sofort. Zentralschweiz. S. 24. August.
- 1552 **Hochbautechniker**. Kt. Graubünden. S. 24. August.
- 1562 **Hochbautechniker**, für Werk-, Detailpläne und Kostenvoranschläge. Sofort. Zürich.
- 1598 **Hochbautechniker**. 1. Oktober 1946. Zentralschweiz. S. 7. September.
- 1608 **Hochbautechniker**. Sofort. Westschweiz. S. 7. September.
- 1614 **Hochbautechniker-Bauführer**. Ostschweiz. S. 7. September.
- 1692 **Hochbautechniker**, für Ausführungs- und Detailpläne, Kostenvoranschläge. Sofort. Zentralschweiz.
- 1694 **Hochbautechniker**, mit Erfahrung in Kostenvoranschlägen, sowie Bauführungen. Zentralschweiz.
- 1696 **Hochbautechniker**, für Ausführungs- und Detailpläne. Zürich.
- 1698 **Hochbauführer - Bautechniker**, für Ausführungspläne, Massauszüge und Bauführung. Eintritt 1. November 1946, ev. früher. Berner Oberland.
- 1700 **Hochbautechniker**, für Ausführungs- und Detailpläne, eventuell Bauführung. Maschinenschreiben. Sofort. Zürich.
- 1702 **Eisenbetontechniker**, für Schalungs- u. Armierungspläne, sowie Eisenlisten. Sofort. Westschweiz.
- 1704 **Dipl. Bauingenieur**, mit Praxis, für stat. Berechnungen u. Studien im Eisenbetonbau. Französisch Bedingung. Lyon.
- 1706 **Hochbautechniker**, für Ausführungs- und Detailpläne. Sofort. Zürich.
- 1708 **Hochbautechniker**, für Ausführungs- u. Detailpläne, ev. Bauführung. Sofort. Nordwestschweiz.
- 1710 **Eisenbetontechniker**, mit Praxis in Konstruktions-, Schalungs- und Armierungsplänen. Spanien.
- 1712 **Dipl. Bauingenieur**, mit Praxis in Büro u. Bau, f. Bauleitungen bei Staumauern, Tunnels u. Industrie-Hochbauten. Spanisch erw., zumindest franz. od. ital. Spanien.
- 1714 **Hochbautechniker**, f. Projekt, Werkpl. u. Kostenvoransch. Sofort. Nähe Zürich.
- 1716 **Bauingenieur oder Eisenbetontechniker**, mit Praxis im Eisenbeton-, ev. Stahlbau. Sofort. Am oberen Zürichsee.
- 1718 **Hochbautechniker**, für Ausführungs- und Detailpläne. Sofort. Zürich.
- 1720 **Hochbautechniker**, für Büro. Zentralschweiz.
- 1722 **Kulturtechniker, Tiefbau- oder Vermessungstechniker**, mit Praxis in Kanalbauten und Güterzusammenlegungen, für Büro und Feld. Baldmöglichst. Ostschweiz.
- 1724 **Dipl. Bauingenieur**, mit Praxis, als örtlicher Bauleiter für Industriebauten. Baldmöglichst. Zentralschweiz.
- 1726 **Hochbautechniker**, für Ausführungs- und Detailpläne. Sofort. Basel.

Kant. Technikum Burgdorf**Stellenausschreibung**

Zufolge Erreichung der Altersgrenze des bisherigen Inhabers ist auf Beginn des Sommersemesters 1947 die Stelle eines

Hauptlehrers an der Hochbau-Abteilung

neu zu besetzen. Bewerber haben sich über eine wissenschaftliche Ausbildung als Architekt und eine mehrjährige praktische Tätigkeit auszuweisen.

Ueber die Anstellungsbedingungen erteilt die Direktion des Technikums Auskunft. Anmeldungen mit den gewünschten Beilagen sind bis 20. Oktober 1946 der unterzeichneten Direktion einzureichen. Vorstellung nur auf persönliche Einladung.

Direktion des Innern des Kantons Bern:
Gafner.

Stellen-Ausschreibung

Beim kantonalen Hochbauamt in Solothurn ist die Stelle eines

technischen Assistenten für Planungsfragen

zu besetzen.

Wahlerfordernis: Das Diplom der Abteilung Architektur der E. T. H. oder einer technischen Mittelschule.

Besoldung: 11., eventuell 10. Besoldungsklasse (Fr. 6900.— bis 7200.— bzw. 7200.— bis 7800.— plus Teuerungszulagen).

Amtsantritt: Nach Vereinbarung.

Anmeldungen sind bis 18. Oktober 1946 dem kantonalen Personalamt in Solothurn einzureichen. Der Anmeldung sind die Ausweise über die Studien und die bisherige praktische Tätigkeit, ein einlässlich geschriebener Lebenslauf und ein Leumundszeugnis beizulegen.

Solothurn, 23. September 1946.

Für das kantonale Personalamt:
Dr. Weber.

Wir suchen

Direktor

für das technische Gebiet unseres Unternehmens.

Erfordernisse: Abgeschlossene technische Hochschulbildung, praktische Erfahrung in Projektierung und Abwicklung sämtlicher Stahlbauarbeiten, Organisationstalent, Gewandtheit im Verkehr mit der Kundschaft.

Interessante Lebensstellung für geeignete Persönlichkeit.

Offerten mit Photo, Angabe der Personalien, des Bildungsganges, der bisherigen Tätigkeit und des Gehaltsanspruches, sowie der frühesten Eintrittsmöglichkeit sind unter Beilage der Zeugnisabschriften zu richten an

Eisenbaugesellschaft Zürich,
Limmatplatz 7, Zürich.

Stellen-Ausschreibung

Beim Tiefbauamt des Kantons Zürich ist infolge Rücktritts die Stelle eines

Assistenten II. event. I. Klasse

auf 1. Dezember 1946, eventuell 1. Januar 1947 neu zu besetzen.

Anforderungen: Abgeschlossene Hochschulbildung als Bauingenieur, spezielle Kenntnisse in Statik und Brückenbau, womöglich einige Praxis bei Unternehmungen. **Besoldung:** Fr. 6960.— bis Fr. 10 162.— bzw. Fr. 7440.— bis Fr. 10 851.— einschliesslich derzeitige Teuerungszulagen, dazu Sozialzulagen je nach Familienstand. Der Beitritt zur Alters- und Hinterbliebenenversicherung ist obligatorisch.

Handschriftliche Anmeldungen sind mit Photo, Lebenslauf, Angabe der militärischen Einteilung, Ausweisen über Bildungsgang und Dienstzeugnissen in Abschrift, bis zum **5. Oktober 1946** dem Tiefbauamt des Kantons Zürich, Walthor, Zürich 1, einzureichen.

Persönliche Vorstellung nur auf besondere Einladung hin.

Zürich, 17. September 1946.

Für die Direktion der öffentlichen Bauten
des Kantons Zürich:
Der Kantonsingenieur.

Gesucht in Architekturbureau in Basel junger

dipl. Architekt oder Architekt

Für tüchtige Kraft Möglichkeit zur Einarbeitung in Dauerstellung. Offerten unter Chiffre B. W. 6280 an Mosse-Annoncen, Basel I.

Gesucht in Ingenieur-Bureau

Bauingenieur E.T.H.

mit mehrjährigen Erfahrungen, besonders im Eisenbetonbau. Interessante, ausbaufähige Stellung.

Offerten unter Chiffre Z. S. 4692 an Mosse-Annoncen AG., Zürich.

Zu kaufen gesucht eine

Baubaracke

15—20×6—7 m. Offerten mit Preisangaben unter Chiffre M. 12880 Y. an Publicitas Bern.

W. HOWALD

dipl. El. Ing. ETH., übernimmt

Beratungen, Projekte, Expertisen

für elektr. Anlagen, Elektrizitätswerke und Industrien, Tarif- und wirtschaftliche Beratungen.

Sursee, Zentralstrasse. — Tel. (045) 5 76 60.

Gesucht von Fabrikationsunternehmen

tüchtiger, erfahrener Steinbruchmeister

für die Leitung eines Mergel- und Kalksteinbruches mit Unter- und Uebertag-Abbau. Bei Eignung bieten wir gutbezahlte Dauerstelle. Offerten mit Lebenslauf, Tätigkeitsnachweis und Angabe der Gehaltsansprüche unter Chiffre 24941 an Publicitas Olten.

Gesucht auf Architekturbureau nach Luzern

Architekt oder Bautechniker

für Bureau und Bauführung, mit Erfahrung im Aufstellen von Kostenvoranschlägen. Bei Eignung selbständige Dauerstelle mit entsprechendem Gehalt. Eintritt sofort oder nach Uebereinkunft. Offerten mit Angaben über Ausbildung, bisherige Tätigkeit und Gehaltsansprüchen unter Chiffre S. 42792 Lz. an Publicitas Luzern.

Gesucht für Dauerstellung auf Ing.-Büro in Zürich tüchtigen und selbständigen

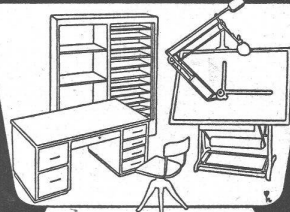
Eisenbeton-Zechner oder -Techniker

Offerten mit Angabe der Gehaltsansprüche und Eintrittstermin unter Chiffre Z. E. 4679 befördert Mosse-Annoncen Zürich.

BAU-MESSE
BERN
Gurtengasse 3

Besuchen Sie
einmal unsere
ständige Bau-
fach-Ausstellung

Büromöbel
Zeichentische



—immer fortgeschritten—
immer zeitgemäß! Grösste
Auswahl, vorteilhafte Preise
auf alle Fälle: Prospekte
verlangen von

GRAB & WILDI AG
ZÜRICH

Dilatit

-Korksteinplatten

sind ein überragendes Isoliermittel
für Kühlanlagen und im Hochbau!

Wanner & Co. A-G., Horgen

Dilatit-Korksteinfabrik



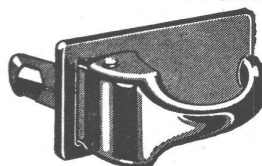
Gelochte und
gepresste Bleche

H. HEER & CO.,
OLTEN
Tel. 54029

Machen Sie die Küchen-Einrichtungen bequem, an jedes
Türchen einen

RENA- Schnappverschluss

erleichtert
das Arbeiten



Jede Eisenhandlung liefert sie in
zehn Ausführungen
Vorkriegs-Qualität

Rena-Bauspezialitäten A.G. Luzern

Telephon 041, 25288



Rolladenfabrik A. GRIESSER A.G.

AADORF
(052) 471 12

Basel
(061) 359 08

Bern
(031) 292 61

Genf
(022) 253 84

Lausanne
(021) 332 72

Zürich
(051) 2373 98

Holzrolladen
Stahlrolladen

Stoffstoren
Jalousieladen

Kipptore
Klapptreppen

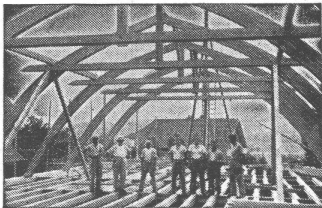


Mit Technikerstiften Nr. 777
die denkbar klarsten
Lichtpausen!

GLASDÄCHER

in kittlosem System „KULLY“

GLASDACHWERKE OLTEN
A. KULLY, Dipl.-Ing., OLTEN GEGR. 1854
TEL. 530 01 und 02



**Hetzerbalken
 Hetzerträger
 Hetzerbinder**

gerade und gebogene erstellen prompt

A. J. EGGSTEIN SÖHNE & C^{IE}

HOLZBAUUNTERNEHMUNG

LUZERN

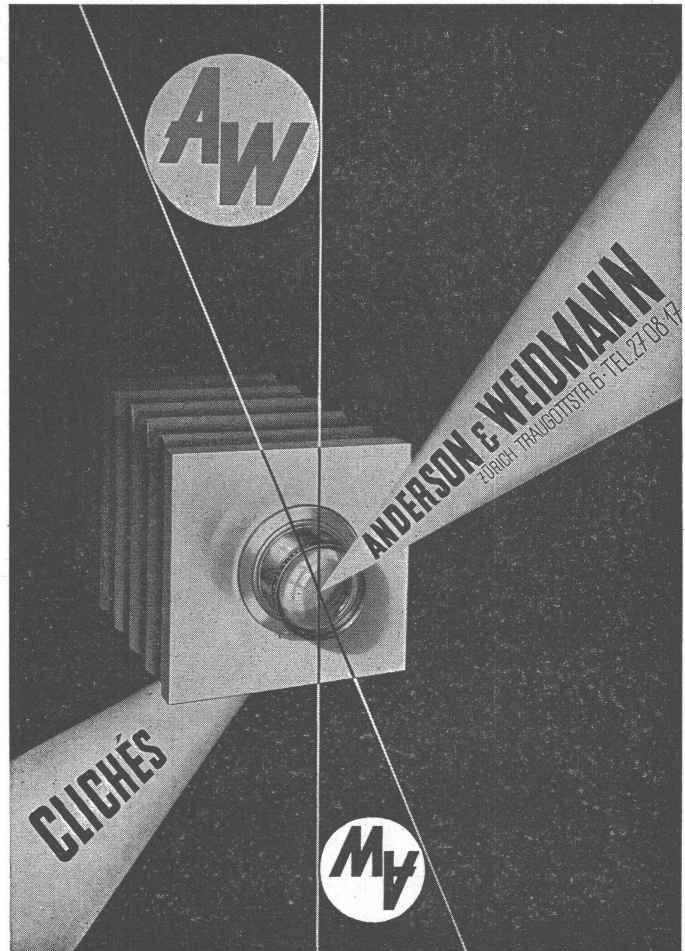
Telephon (041) 2 06 04

BOVARD & CO.

**PATENTE
 MARKEN
 GUTACHTEN**

BERN BOLLWERK 15 TEL. 24903
 24904

Techn. Leiter: F. BOVARD, Ing. Früher Prüfer + Patentamt



TURBINES HYDRAULIQUES

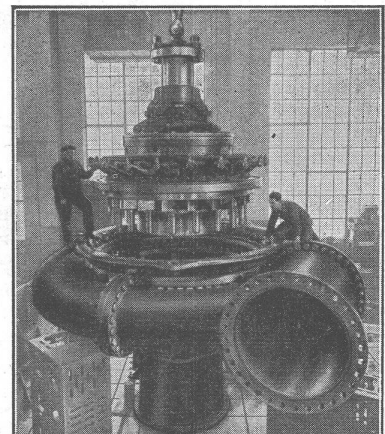
POUR TOUTES CHUTES ET TOUS DÉBITS

**MODERNISATION
 DE TOUTE INSTALLATION
 HYDRO-ÉLECTRIQUE
 ANCIENNE**

TURBINE FRANCIS
 DE 48900 CH
 CHUTE 320 MÈTRES

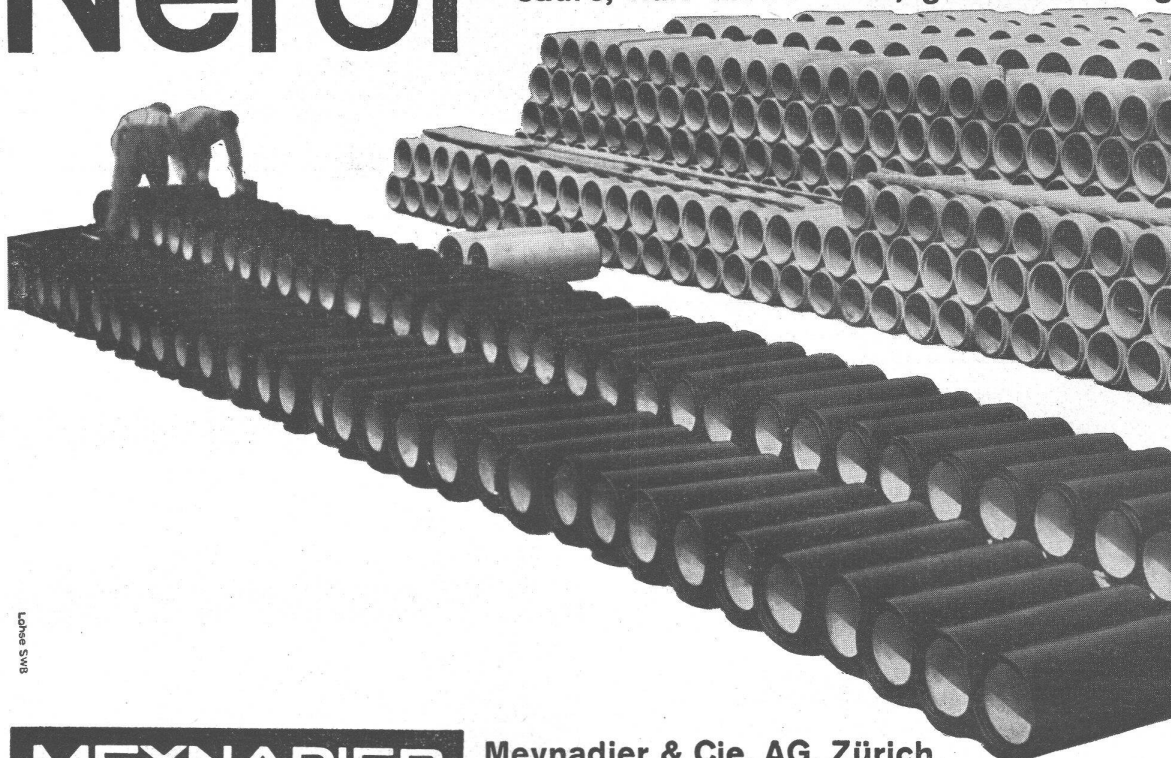
ATELIERS DES CHARMILLES S.A. GENÈVE

CHARMILLES



Nerol

Bituminöser Isolieranstrich gegen Bodensäure, kalt verwendbar, gebrauchsfertig.



Lohrer SWS

MEYNADIER

Meynadier & Cie. AG. Zürich

Vulkanstr. 110, Tel. 25 52 57, Bern, Seidenweg 24, Tel. 3 75 39



NICKELLEGIERUNGEN UND KORROSION

Korrosion ist ein ausserordentlich vielseitiges Problem, und unübersehbar ist das Zusammenspiel der Faktoren, die dieses Uebel hervorrufen können. Es ist deshalb sehr schwierig, lediglich auf Grund von Versuchen im Laboratorium Rückschlüsse auf die Eignung des Materials anzustellen. Im allgemeinen kann jedoch gesagt werden, dass hochqualitative Nickellegierungen gegen Korrosion ganz besonders widerstandsfähig sind, und dass sozusagen jede Art ihrer Verwendung eine Kombination von Eigenschaften erheischt, worunter sich auch die Korrosionsbeständigkeit befindet.

Unser Gratisdienst umfasst:

Technische
Beratung
Forschung
Einschlägige
Literatur

HENRY WIGGIN & COMPANY Ltd

Grosvenor House, Park Lane, London, W.1

OS/SZ/5b