

Zeitschrift: Schweizerische Bauzeitung
Herausgeber: Verlags-AG der akademischen technischen Vereine
Band: 127/128 (1946)
Heft: 12

Werbung

Nutzungsbedingungen

Die ETH-Bibliothek ist die Anbieterin der digitalisierten Zeitschriften auf E-Periodica. Sie besitzt keine Urheberrechte an den Zeitschriften und ist nicht verantwortlich für deren Inhalte. Die Rechte liegen in der Regel bei den Herausgebern beziehungsweise den externen Rechteinhabern. Das Veröffentlichen von Bildern in Print- und Online-Publikationen sowie auf Social Media-Kanälen oder Webseiten ist nur mit vorheriger Genehmigung der Rechteinhaber erlaubt. [Mehr erfahren](#)

Conditions d'utilisation

L'ETH Library est le fournisseur des revues numérisées. Elle ne détient aucun droit d'auteur sur les revues et n'est pas responsable de leur contenu. En règle générale, les droits sont détenus par les éditeurs ou les détenteurs de droits externes. La reproduction d'images dans des publications imprimées ou en ligne ainsi que sur des canaux de médias sociaux ou des sites web n'est autorisée qu'avec l'accord préalable des détenteurs des droits. [En savoir plus](#)

Terms of use

The ETH Library is the provider of the digitised journals. It does not own any copyrights to the journals and is not responsible for their content. The rights usually lie with the publishers or the external rights holders. Publishing images in print and online publications, as well as on social media channels or websites, is only permitted with the prior consent of the rights holders. [Find out more](#)

Download PDF: 15.01.2026

ETH-Bibliothek Zürich, E-Periodica, <https://www.e-periodica.ch>

SCHWEIZERISCHE BAUZEITUNG

WOCHENSCHRIFT FÜR ARCHITEKTUR / INGENIEURWESEN / MASCHINENTECHNIK

REVUE POLYTECHNIQUE SUISSE

ORGAN DES SCHWEIZERISCHEN INGENIEUR- UND ARCHITEKTEN-VEREINS
UND DER GESELLSCHAFT EHEMAL. STUDIERENDER DER EIDG. TECHN. HOCHSCHULE
GEGRÜNDET 1883 VON ING. A. WALDNER / HERAUSGEGEBEN VON ING. W. JEGHER

S.I.A.- u. G.E.P.-Mitgl., b. Verlag: Schweiz 42 Fr.,
Ausland 48 Fr. jährl.; Nicht-Mitglieder: Schweiz
54 Fr.; Ausland 60 Fr., postamtlich abonniert
54 Fr. zuzüglich Gebühren. / Einzel-Nr. Fr. 1.30

VERLAG W. JEGHER, ZÜRICH
Dianastrasse 5 / Postcheck VIII 6110
Telephon: 23 45 07 ■ In Kommission
bei Rascher & Cie., Zürich u. Leipzig

Anzeigen durch MOSSE-ANNONCEN AG.,
Zürich, Limmatquai 94 - Basel, Marktplatz 18
Anzeigenpreis: Ganze Seite 240 Fr., Seitenteile
nach Tarif - Teuerungszuschlag zur Zeit 15 %

Vollständige ZEICHEN-EINRICHTUNGEN

Zeichenfische, Zeichenmaschinen, Zeichen-Registaturen und -Schränke,
Plan-Einfassverfahren, Bogenlampen, Lichtpause- u. Kopier-Einrichtungen
Sämtliches Zeichenmaterial wie Zeichen-Papiere, -Geräte, -Instrumente,
Normalienblätter, Reisszeuge und Reissbretter, Rechenschieber.

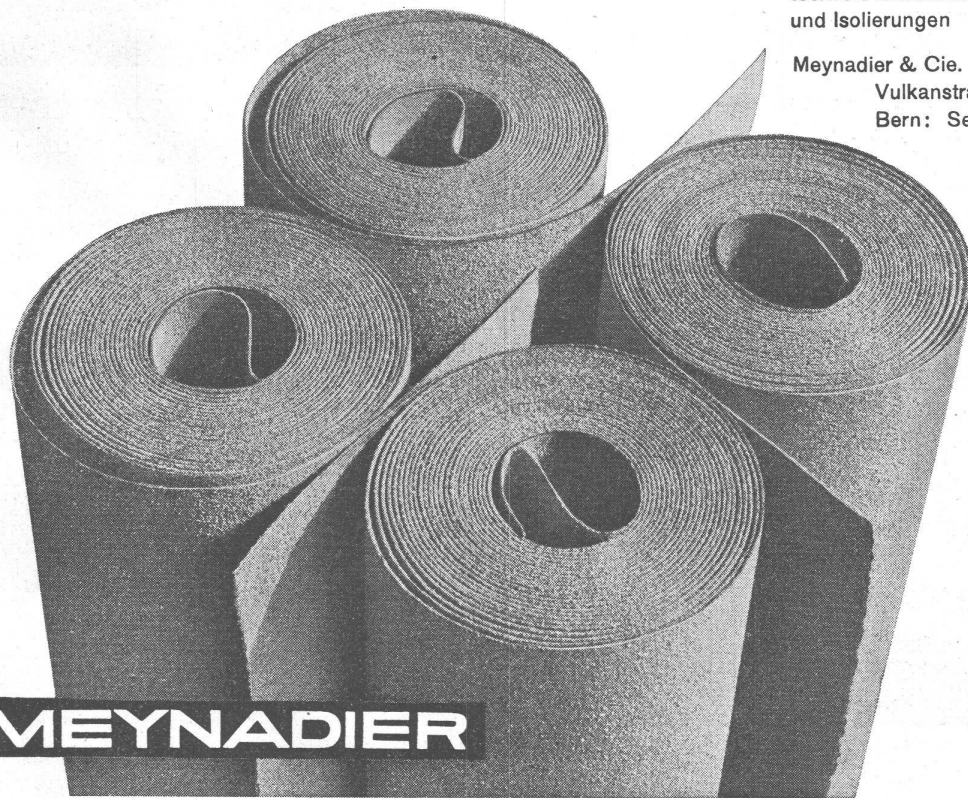
Gebrüder Scholl AG Zürich Poststr. 3 Tel. (051) 23 76 80 Seit 1865



Durotect

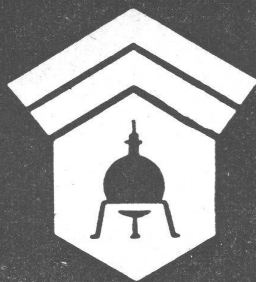
teerfreie Dauerdachpappe für Bedachungen
und Isolierungen

Meynadier & Cie. AG., Zürich
Vulkanstrasse 110, Telefon 25 52 57
Bern: Seidenweg 24, Tel. 37539



MEYNADIER

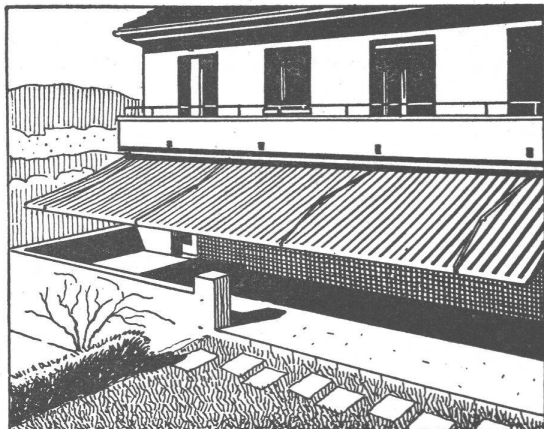
Inhalt: 147 Betriebsergebnisse der Wärmepumpanlage der Amtshäuser der Stadt Zürich. — 150 Berghang-Entwässerung im Gebiet Giswilerstock-Entlebuch, von W. A. Rietmann. — 153 Ausnützung der Wasserkräfte an der Assuan-Staumauer, von H. E. Gruner. — 153 Das Schweiz. Landesrelief, von W. Kreisel. — 154 Wettbewerb Freiluftschulhaus Ringlikon, Zürich. — 158 Mitteilungen: Jonction-Brücke in Genf. Selbstfahrende Kraftzentralen. Tagung SEV-VSE. Ausstellungen in der E.T.H. — 160 Wettbewerbe: Schulhaus Sydefädeli, Zürich. Dorfzentrum Rüschlikon. — 160 Literatur: Greina-Blenio-Werk.



Wallerdichte Beläge

Spezial-Unternehmen:

Frick-Glass, Zürich-Altstetten



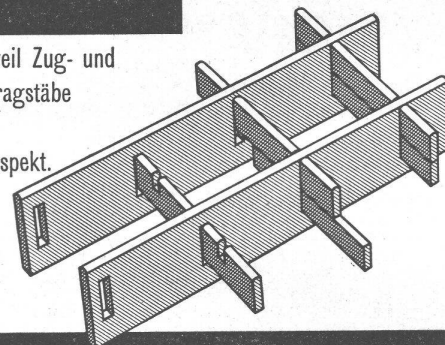
Schenker Storen

EMIL SCHENKER A.-G. - Storenfabrik

SCHÖNENWERD (Sol.) **ZÜRICH**, Nüschelerstr. 30
 Telephon (064) 31352 Telephon (051) 23 90 40

Gitterroste

extra tragfähig, weil Zug- und Druckfaser der Tragstäbe unversehrt sind.
 Verlangen Sie Prospekt.



Siegfried Keller + Co. Glasdachwerke
 Wallisellen-Zürich Tel. (051) 93 2114



Rohrbogen-Propellerpumpen



KLINKER

braun, rot, gelb für
 Böden, Wandbelag, Cheminées, Fassaden

AG. VERBLENDSTEINFABRIK LAUSEN

Telefon (061) 7 24 04

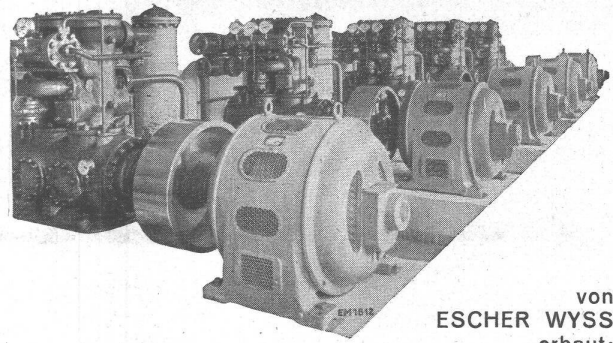
Ständige Ausstellung unserer Erzeugnisse in der SCHWEIZER BAUZENTRALE ZÜRICH, TALSTR. 9, BÖRSENBLOCK (Eintritt frei)

ESCHER WYSS

als Pionier der

WÄRMEPUMPE

**$\frac{1}{4}$ - $\frac{1}{8}$ des Stromverbrauches direkter Elektro-Heizung
Industrie-Heizanlagen und Trockenanlagen in Ver-
bindung mit Kühlanlagen**



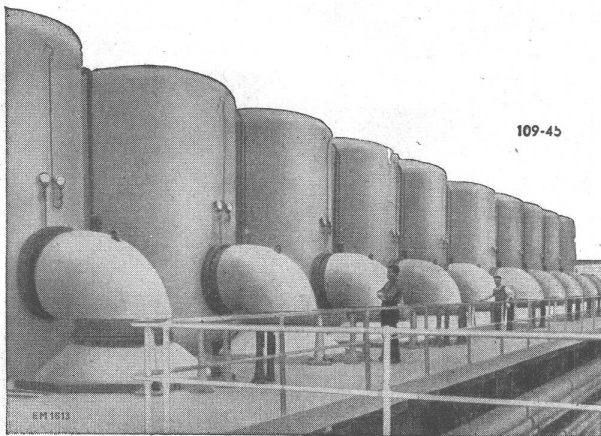
von
ESCHER WYSS
erbaut:

erste rein elektrisch
geheizte Schwimmanlage
im HALLENBAD ZÜRICH

erste Anlage zur Heizung im Winter und Kühlung im Sommer im RATHAUS von ZÜRICH

Grösste Wärme-Pumpe der Welt
zum Eindampfen von stündlich 120 000 kg
Wasser

**Zusammen ergeben die gelieferten Anlagen
jährlich 1/2 Millionen Tonnen Kohlenersparnis
= 1/7 des Vorkriegsverbrauchs der Schweiz**



Unser Warenzeichen stellt einen kleinen Kobold dar und erinnert an die Schwierigkeiten, welche früher in der Behandlung und Veredlung von Nickel zu überwinden waren.

THE MOND NICKEL COMPANY, LTD.
GROSVENOR HOUSE, PARK LANE, LONDON, W.1

OERLIKON

Elektrische Antriebe für Wärmepumpen

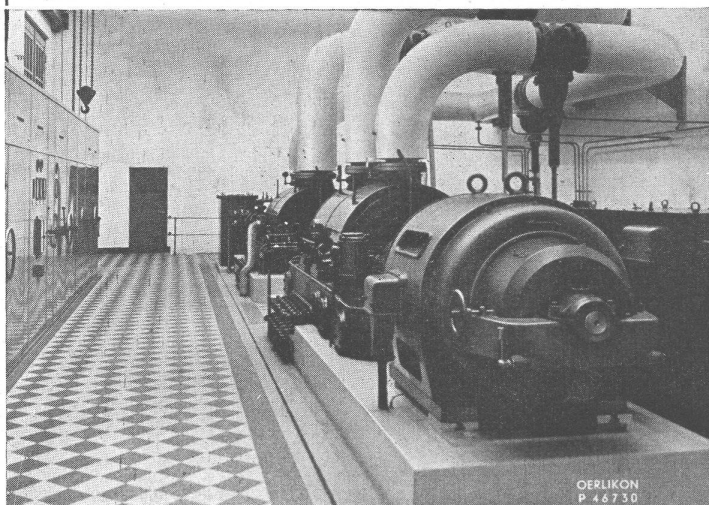


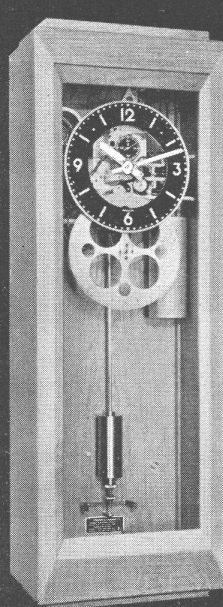
Bild links:

Wärmepumpen-Anlage

für 9 Mio kcal/h in der **Saline Ryburg**. Die beiden Kompressoren werden durch je einen Oerlikon - Drehstrommotor 800 PS, 6600 V, 1480 U/min, angetrieben. — In der **Saline Schweizerhalle** sind zwei ähnliche Wärmepumpen mit zwei gleichen Oerlikon-Motoren 800 PS, im Betrieb. — **Diese beiden Salinen versorgen nahezu die ganze Schweiz mit Salz!** — In der **Zuckerfabrik Aarberg** werden gegenwärtig zwei Wärmepumpen montiert, die je von einem Oerlikon-Drehstrommotor **4750 PS**, 1490 U/min, 6000 V, angetrieben sind. — Diese Wärmepumpen sind **die weitaus grössten bisher in der Schweiz aufgestellten Einheiten!**

MASCHINENFABRIK OERLIKON, ZÜRICH (TEL. (051) 46 85 30)




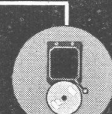
Bureaux in Zürich, Bern und Lausanne



„INDUCTA“


Elektrische Zentraluhren- und Signaluhrenanlagen für

**Verkehr
Verwaltungen
Schulen
Industrie**

Präzision
LANDIS & GYR

Verkauf in der Schweiz



J.F. Pfeiffer
AG
Zürich Löwenstrasse 61
Tel. 25 16 80

In 2336



Strassenüberführung OLMA St. Gallen 1944
Ersteller: Osterwald & Bischof, St. Gallen

Wetterfeste Verleimungen mit Melocol

Melocol

CIBA Aktiengesellschaft, Basel