

Zeitschrift: Schweizerische Bauzeitung
Herausgeber: Verlags-AG der akademischen technischen Vereine
Band: 127/128 (1946)
Heft: 9: G.e.P.-Generalversammlung in Lugano

Werbung

Nutzungsbedingungen

Die ETH-Bibliothek ist die Anbieterin der digitalisierten Zeitschriften auf E-Periodica. Sie besitzt keine Urheberrechte an den Zeitschriften und ist nicht verantwortlich für deren Inhalte. Die Rechte liegen in der Regel bei den Herausgebern beziehungsweise den externen Rechteinhabern. Das Veröffentlichen von Bildern in Print- und Online-Publikationen sowie auf Social Media-Kanälen oder Webseiten ist nur mit vorheriger Genehmigung der Rechteinhaber erlaubt. [Mehr erfahren](#)

Conditions d'utilisation

L'ETH Library est le fournisseur des revues numérisées. Elle ne détient aucun droit d'auteur sur les revues et n'est pas responsable de leur contenu. En règle générale, les droits sont détenus par les éditeurs ou les détenteurs de droits externes. La reproduction d'images dans des publications imprimées ou en ligne ainsi que sur des canaux de médias sociaux ou des sites web n'est autorisée qu'avec l'accord préalable des détenteurs des droits. [En savoir plus](#)

Terms of use

The ETH Library is the provider of the digitised journals. It does not own any copyrights to the journals and is not responsible for their content. The rights usually lie with the publishers or the external rights holders. Publishing images in print and online publications, as well as on social media channels or websites, is only permitted with the prior consent of the rights holders. [Find out more](#)

Download PDF: 04.04.2026

ETH-Bibliothek Zürich, E-Periodica, <https://www.e-periodica.ch>

SCHWEIZERISCHE BAUZEITUNG

WOCHENSCHRIFT FÜR ARCHITEKTUR / INGENIEURWESEN / MASCHINENTECHNIK
REVUE POLYTECHNIQUE SUISSE

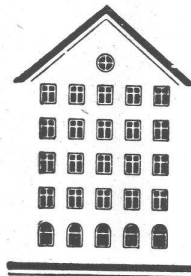
ORGAN DES SCHWEIZERISCHEN INGENIEUR- UND ARCHITEKTEN-VEREINS
UND DER GESELLSCHAFT EHEMAL. STUDIERENDER DER EIDG. TECHN. HOCHSCHULE
GEGRÜNDET 1883 VON ING. A. WALDNER / HERAUSGEGEBEN VON ING. W. JEGHER

S.I.A.- u. G.E.P.-Mitgl., b. Verlag: Schweiz 42 Fr.,
Ausland 48 Fr. jährl.; Nicht-Mitglieder: Schweiz
54 Fr.; Ausland 60 Fr., postamtlich abonniert
54 Fr. zuzüglich Gebühren. / Einzel-Nr. Fr. 1.30

VERLAG W. JEGHER, ZÜRICH
Dianastrasse 5 / Postcheck VIII 6110
Telephon: 234507 ■ In Kommission
bei Rascher & Cie., Zürich u. Leipzig

Anzeigen durch MOSSE-ANNONCEN AG.,
Zürich, Limmatquai 94 - Basel, Marktplatz 18
Anzeigenpreis: Ganze Seite 240 Fr., Seitenteile
nach Tarif - Teuerungszuschlag zur Zeit 15%

Fenster



Kiefer Zürich

BERCHTOLD & CO.
THALWIL TEL. (051) 92 05 01

HEIZUNG
WARMWASSER / LUFTUNG

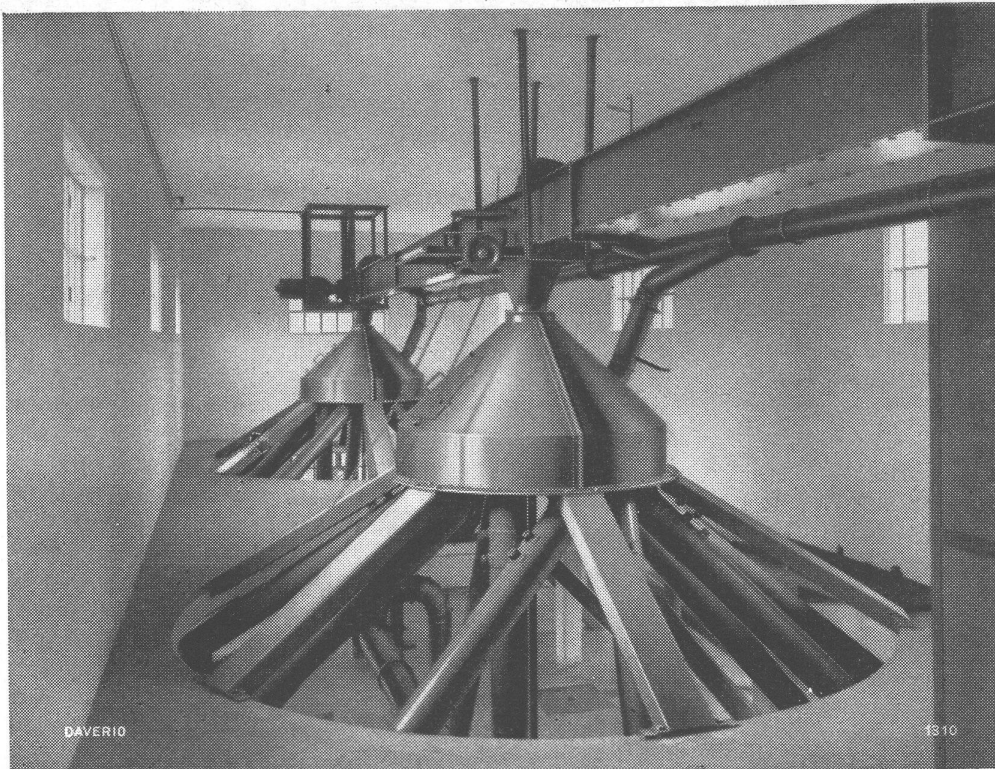
**INDUSTRIE-
HEIZUNG**
HEISSWASSER
STATT DAMPF

SCHIEBEBÖDEN · ISOLIERPLATTEN · DACHVERSCHALUNGEN · HALLEN- UND INDUSTRIEBAUTEN · BARACKENBAU

Owrisol

A.-G. FÜR LEICHTBAUSTOFFE - DIETIKON - TEL. 91 86 66

Inhalt: 47. Assemblea Generale della G.E.P., da E. Donini. — 103 Carona, von E. Schmid. — 107 Grundlagen der Atomenergie-Anlage, von W. Dubs. — 111 Gerbstoff-Fabrikation der „Tannini Ticinesi“. — 114 Stabilimento P. Realini, Stabio, da A. Casanova. — 115 Tessiner Strassenbau-Projekte. — 116 Doppelspur der Gotthardbahn im Sottoceneri, von P. Nabholz. — 119 Melioration der Magadino-Ebene. — 120 Due case nel Ticino, da C. & R. Tami. — 120 Nekrologe: H. v. Gugelberg, H. Rydner, P. Sturzenegger. — 121 Literatur. — 122 Mitteilungen, Wettbewerb Ortsplanung Arlesheim/Dornach, Naturforscher-Tagung in Zürich.



SILOS

für Kohle, Getreide,
Koks und Malz

**GETREIDE-
MÜHLEN**

**TRANSPORT-
ANLAGEN**

**BRECH- und
SIEB-ANLAGEN**

**OELSAAT-
AUFBEREITUNG**

Moderne Verteilanlage über den Zellen einer Getreide-Siloanlage

DAVERIO & CIE. AG.
ZÜRICH



SAURER
DIESELMOTOREN



4, 6, 8 und 12 Zylinder

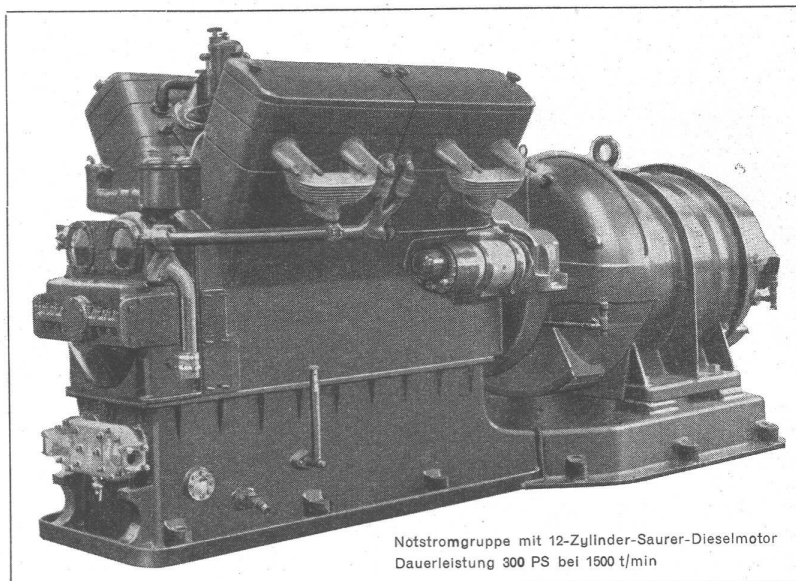
45-140 PS
für
LASTWAGEN
1-7 Tonnen

KIPPWAGEN

CAR ALPINS

OMNIBUSSE

**SPEZIAL-
FAHRZEUGE**



25-150 PS
für
NOTSTROM
und
**KOMPRESSOR-
GRUPPEN**

**STATIONÄRE
ANLAGEN**

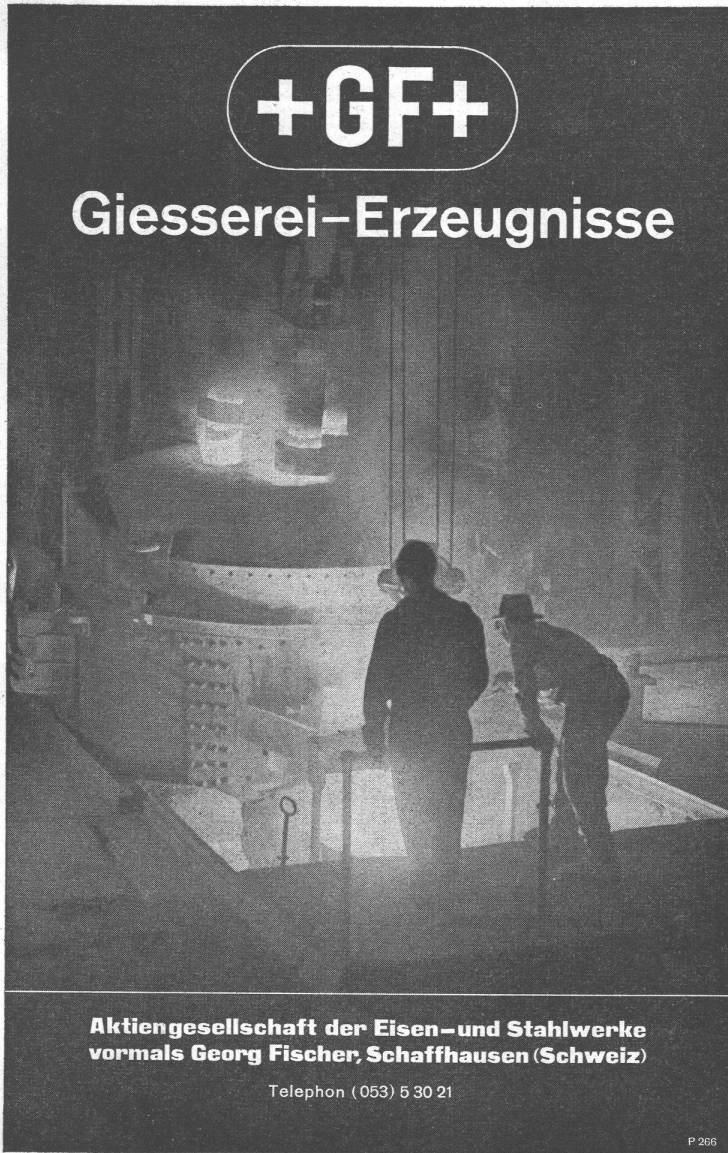
100-450 PS
für
**SCHIENEN-
TRIEBWAGEN**

Notstromgruppe mit 12-Zylinder-Saurer-Dieselmotor
Dauerleistung 300 PS bei 1500 t/min

AKTIENGESELLSCHAFT ADOLPH SAURER
ARBON BASEL MORGES ZÜRICH

+GF+

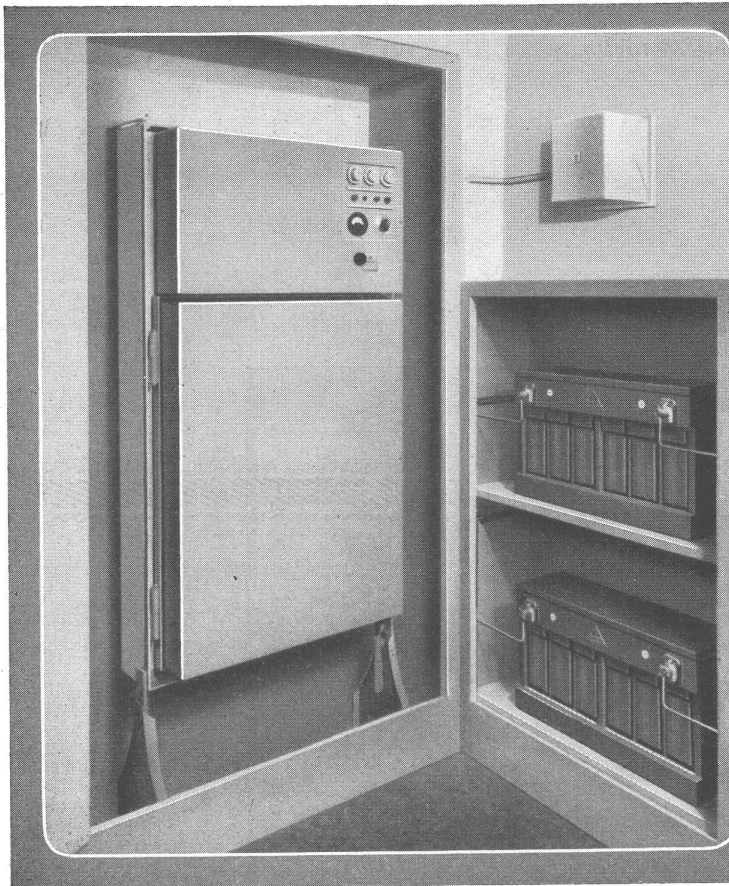
Giesserei-Erzeugnisse



**Aktiengesellschaft der Eisen- und Stahlwerke
vormals Georg Fischer, Schaffhausen (Schweiz)**

Telephon (053) 5 30 21

P 266



**ALBIWERK
ZÜRICH A.G.**

ALBI-TELEPHON- ANLAGEN

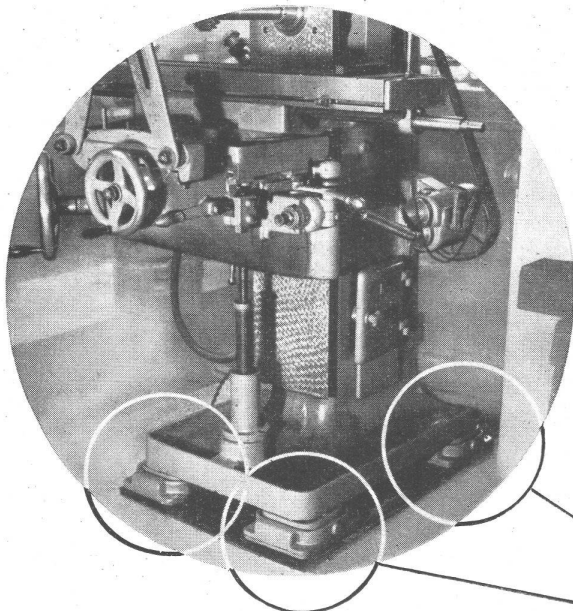
Die neue Albi Hauszentrale III/20 zum Anschluß von max. 3 Amtsleitungen und 20 Teilnehmerstationen ist die ideale Telefonanlage für Handel und Gewerbe.

Die bewährte Vermittlungsart unserer Kleinzentralen wurde auch für diesen Telefon-Automaten übernommen, der damit alle Vorteile einer modernen Hausanlage aufweist.

VERTRETEN DURCH:

SIEMENS ELEKTRIZITÄTS-ERZEUGNISSE AG.
ZÜRICH BERN LAUSANNE

Geräusch- und Erschütterungsdämpfer



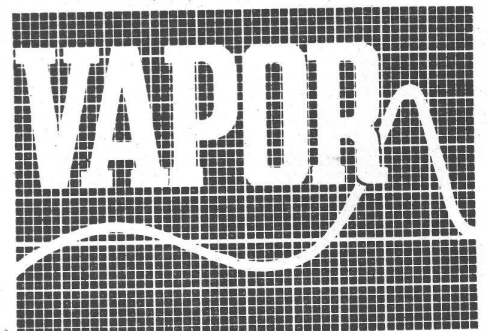
**Isolierung der Erschütterungs-
und Geräuschquellen zum
Schutze der Umgebung**

**Isolierung einzelner Objekte
gegen aus der Umgebung sich
übertragende Schwingungen
und Erschütterungen**

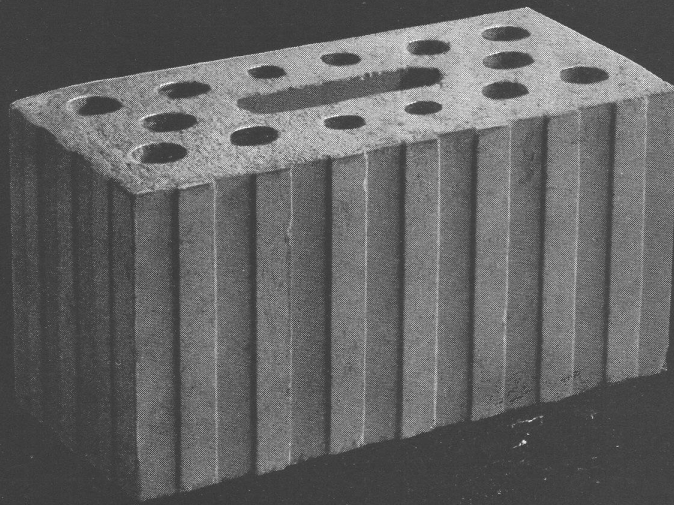
Zahllose Anwendungen bei sämtlichen Werkzeugmaschinen, Lehnbohrwerken, Pressen, Hämmern, Ventilatoren, Umformern etc.

Einfache Montage mit kurzem Betriebsunterbruch

Verlangen Sie unsern Separatabdruck No. 502



VAPOR AG., ZUG



Es gehört zur Tradition
einer soliden Bauweise,
daß Qualitätsprodukte
verwendet werden. Darum
verlangen Sie immer wieder

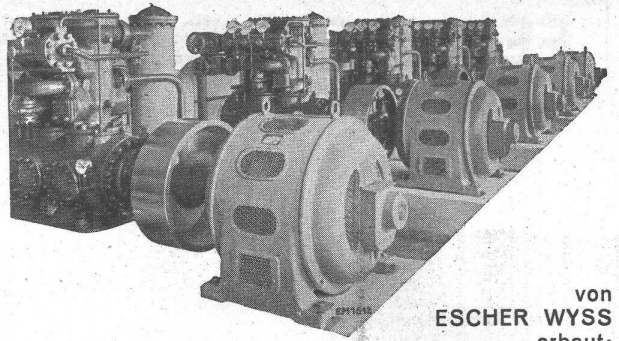
HUNZIKER
BAUSTOFFE

ESCHER WYSS

als Pionier der

WÄRMEPUMPE

1/4 - 1/8 des Stromverbrauches direkter Elektro-Heizung
Industrie-Heizanlagen und Trockenanlagen in Verbindung mit Kühlanlagen



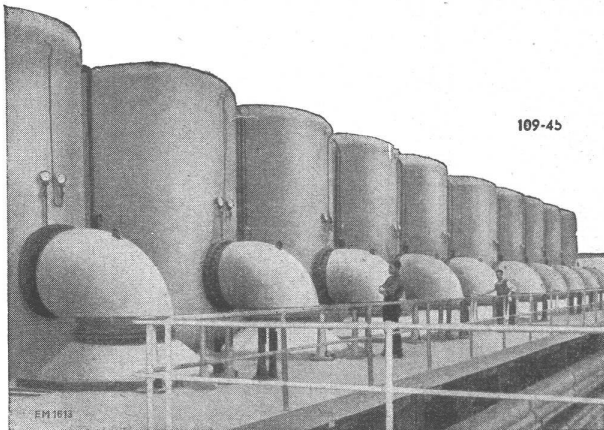
von
ESCHER WYSS
erbaut:

erste rein elektrisch
geheizte Schwimmanlage
im HALLENBAD ZÜRICH

erste Anlage zur Heizung im
Winter und Kühlung im Sommer
im RATHAUS von ZÜRICH

Grösste Wärme-Pumpe der Welt
zum Eindampfen von stündlich 120000 kg
Wasser

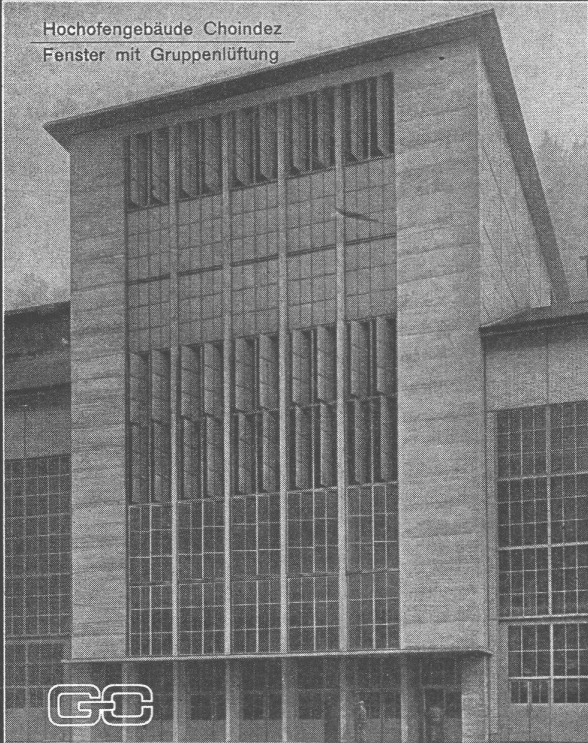
Zusammen ergeben die gelieferten Anlagen
jährlich 1/2 Millionen Tonnen Kohlenersparnis



109-45

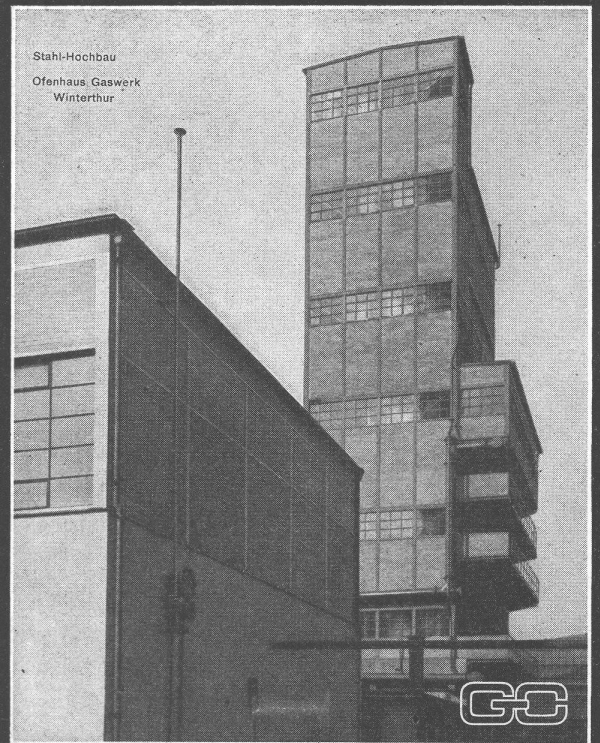
EM1613

Hochofengebäude Choindez
Fenster mit Gruppenlüftung



GEILINGER & CO.
Eisenbau-Werkstätten
WINTERTHUR

Stahl-Hochbau
Ofenhaus, Gaswerk
Winterthur



GEILINGER & CO.
Eisenbau-Werkstätten
WINTERTHUR

FED. DE GONZENBACH & CO. LUZERN

Postadresse: Postfach 69, Filiale Zürichstrasse; Büro: Alpenstrasse 4

INGENIEURBÜRO FÜR

„VOGO“ Industriegaserzeuger und Industrieöfen (Lizenz „IGNIS“) „IGNIS“ Oelfeuerungsanlagen

Industrie-Gaserzeuger

zur Vergasung von:

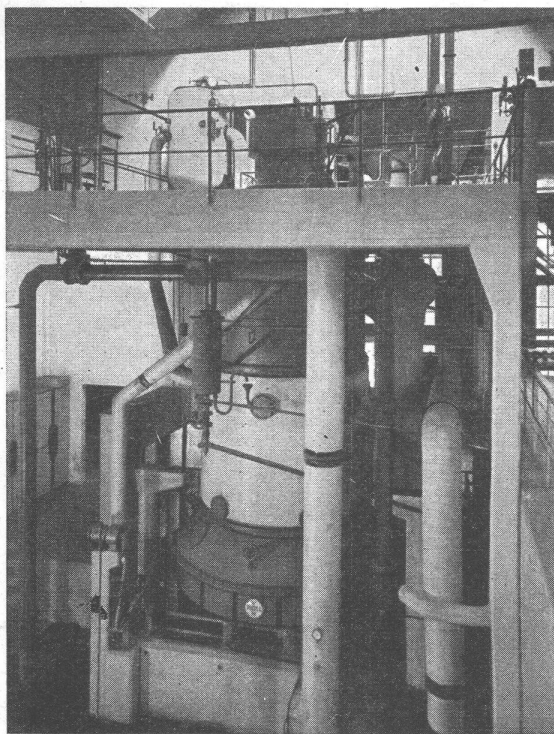
Koks, Anthrazit, Steinkohle, Lignit, Torf, Holz, sowie Mischungen obiger Brennstoffe, z. B. Koks/Walliser Anthrazit

Wirtschaftlichste Verwendung minderwertiger Brennstoffe

Das „VOGOGAS“ eignet sich für folgende Verwendungszwecke:

Industrieöfen,
Unterfeuerung in Gaswerken,
Dampfkessel,
Gasturbinen,
Gasmotoren,
Heizkessel

Nebenstehende Abbildung zeigt einen Gaserzeuger zur Beheizung einer Dampfkesselanlage. Gesamtwirkungsgrad laut Prüfungsatteste der E. M. P. A. 78,2 bis 84,5%



„VOGO“ Drehrostgaserzeuger
für eine Maximalleistung von 3 Millionen kcal/h

Besondere Merkmale:

1. Brennstoffeuchtigkeitskondens-Kammer
 2. Eine auf neuem Prinzip aufgebaute Drehrostkonstruktion
 3. Therm. Wirkungsgrade v. 93–95%
 4. 100% gasdichtende Stochlochverschlüsse
 5. Sehr hohe Gasheizwerte
z. B. Bei Schwachgas: 1200–1700 kcal/Nm³
Bei Schwelgas: 3000–7000 kcal/Nm³
- Je nach Brennstoffzusammensetzung und Teergehalt

Vollautomatische Regulierung der Gesamtanlage sowie automatische Aschenaustragung System „Vogogas“, Pat. ang. (In- und Ausland)

Gaserzeugergrößen von 1 Million bis 8 Millionen kcal/h

Ferner liefern wir:
Komplette Gasreinigungs- und Entteerungsanlagen, sowie Teerdestillationsanlagen „System Dr. Guignard“

„IGNIS“ INDUSTRIE-ÖFEN & INDUSTRIE-OELFEUERUNGEN

Stahlgussglühöfen
als kontinuierliche
Tunnelöfen

Temperöfen
Kammer- oder
Tunnelöfen

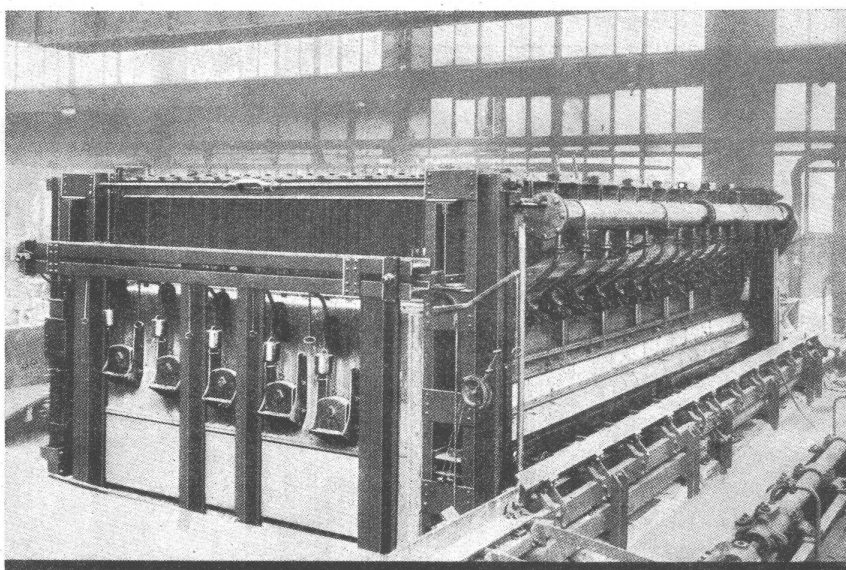
Formtrockenöfen

Stossöfen für
Blöcke - Zaggeln -
Platinen

Tieföfen:
Als Kammer-Gross-
raum- oder Zellen-
öfen

Rollöfen für runde
Blöcke

Nachwärmeöfen
Kalibrieröfen



Nachwärmeofen, Lizenz „IGNIS“
Dieser Ofen ist mit 30 „IGNIS“ Oel-Brennern ausgerüstet
Oel-Brenner für 1 kg Oel/St. bis 250 kg und mehr

Drahtglühöfen
Topfglühöfen
Blankglühöfen
Stangenglühöfen

Grubenglühöfen
Tiegelschmelzöfen
Gross-Schmiede-
öfen mit festem
Herd

Gross-Schmiede-
öfen mit ausfahr-
barem Herd, Zink-
schmelzwannen,
Härteöfen,
Karussellöfen

Schachtöfen zum
Brennen von Kalk,
Dolomit mit Misch-
feuerung, Blech-
Glühöfen, Kisten-
öfen oder Kanal-
glühöfen, Normali-
sieröfen u. a. m.



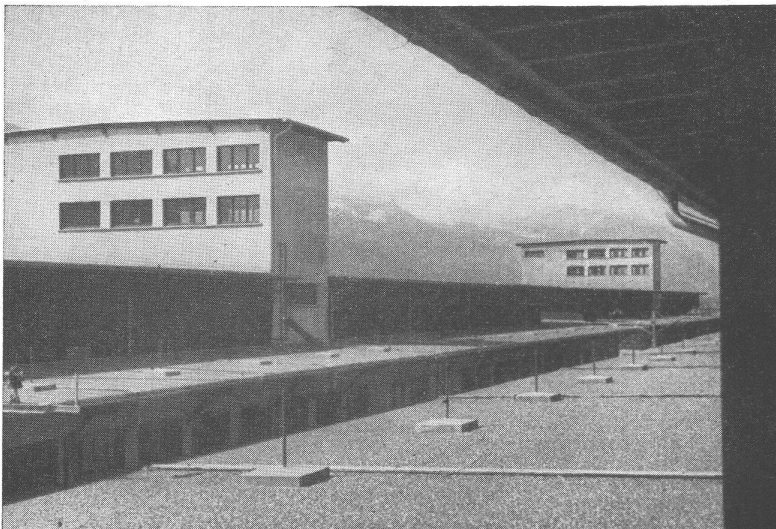
Stuag

*Schweiz. Strassenbau- und
Tiefbau-Unternehmung A.G.*

ASPHALT-EMULSION AG. ZÜRICH

Löwenstrasse 11
Telephon 25 88 66

Dachpappenfabrik und Unternehmung für Asphaltarbeiten



Ausführung der Kiesklebedächer für 2 Getreidemazine
in Brunnen 5600 m²

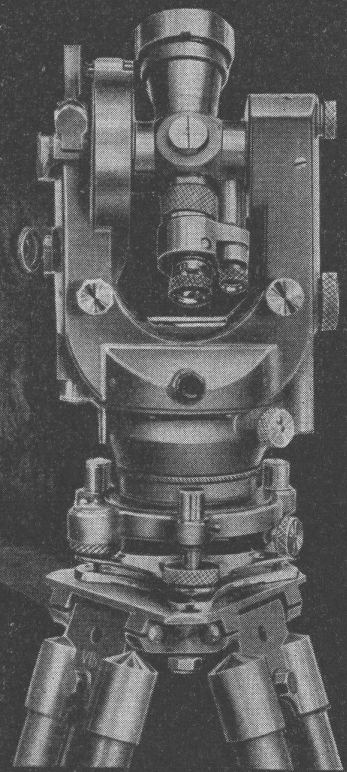
- Grundwasser-Isolierungen
- Brücken-Isolierungen
- Flachdächer
- Terrassen

WILD HEERBRUGG

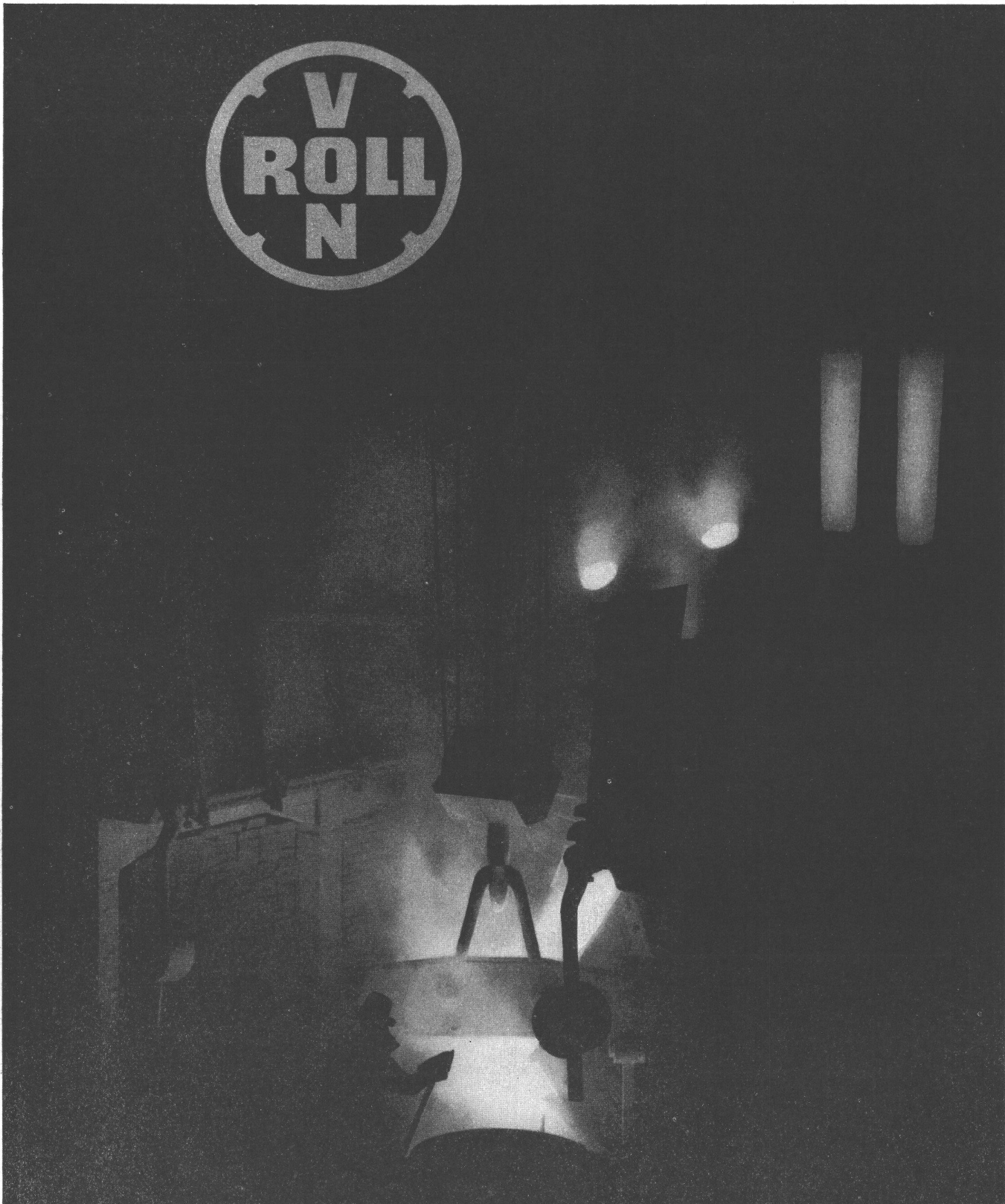
Verkaufs-AG.
Heinrich Wild's
geodätische Instrumente
Heerbrugg (Schweiz)

DER NEUE REPETITIONS-THEODOLIT

WILD T1



Wild-Instrumente sind auf der ganzen Welt führend. - Der Unternehmer schätzt vor allem die einfache Handhabung, das kleine Gewicht, die absolute Zuverlässigkeit. - Wild-Instrumente sind unverwüsthlich.

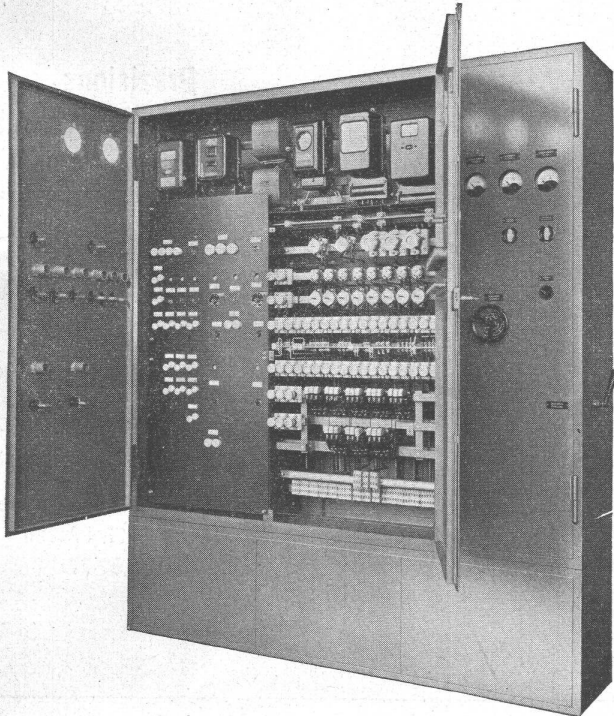


Abstich im Stahlwerk Gerlafingen

Stahlwerk · Gross-Schmiede · Walzwerke · Giessereien · Emaillereien · Mechanische Werkstätten

Gesellschaft der Ludw. von Roll'schen Eisenwerke A.G. Gerlafingen
Werke in Gerlafingen (Hauptsitz), Klus, Olten, Choindoz, Rondez, Bern

CMC Gekapselte Verteilanlagen



**für Kraft
Licht
Wärme**

Verteilkasten

Verteilschränke

ersetzen mit Vorteil

offene Sicherungstafeln

Verteilschrank für Licht-Kraft-Wärme und für Notstromgenerator
im Spital der Stadt Lugano

Motorschutzschalter von 0,1 Amp. an

CMC Kleinautomaten von 2—4—6—10—15—20—25 Amp., 500 Volt

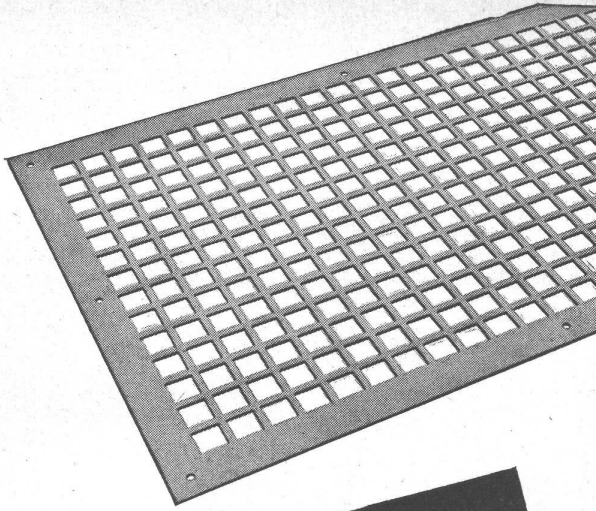
Luft- und Oelschützen von 15—40—60—100—200—400 Amp., 500 Volt

Klein-Oelschalter für Montage in explosionsgefährliche Räume

**Starkstromapparate für Hoch- und Niederspannung
und für Kraftwerke und Transformatorenstationen**

CARL MAIER & C^{IE} SCHAFFHAUSEN

FABRIK ELEKTRISCHER APPARATE UND SCHALTANLAGEN TELEPHON (053) 5 3813



Flache und gepresste „HESCO“-Ventilations-Gitter
in lackierter oder verzinkter Ausführung

Im weitern fabrizieren wir HESCO-Ventilationsklappen, Ventilations-Schieber sowie luft- und gasdichte Klappen. Extraanfertigungen werden mit ganz besonderer Sorgfalt behandelt.

Hess & Cie., Pilgersteg, Rüti (Zch.) Drahtzieherei, Metallwaren- u. Nagelfabrik
Telephon (065) 2 35 22



**Präzisions-
Bau- und Möbelbeschläge**

INCA

Neusilber
Inca-Bonal, Aluminiumbeschläge
Inca-RZ 30, Zinklegierung

Bezug nur durch Eisenhandlungen

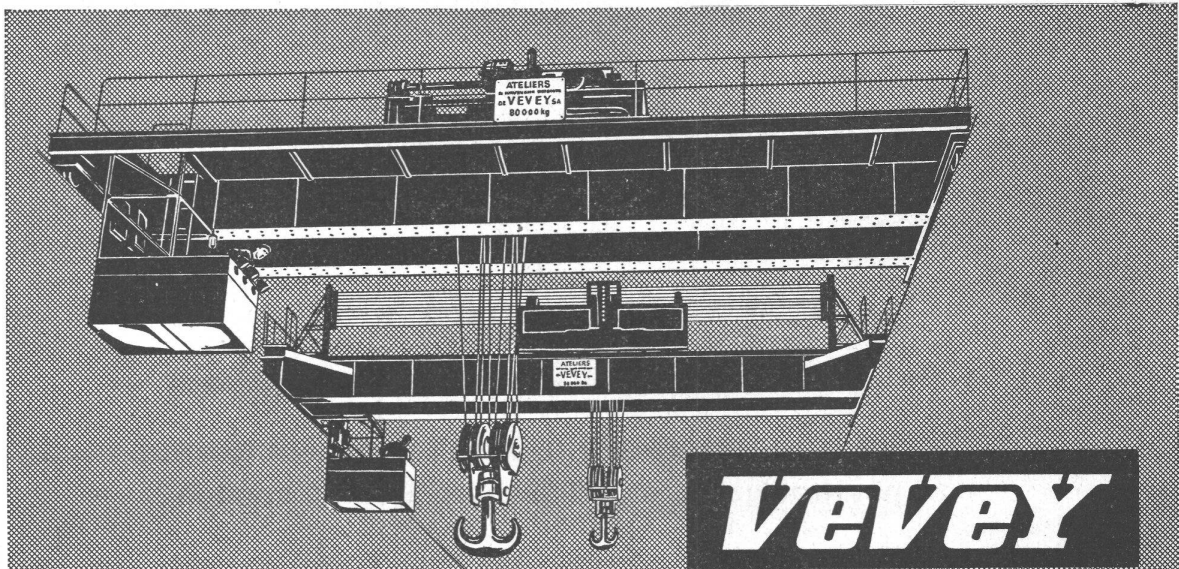
Fabrikant:

INJECTA A.G.

Spritzgußwerke u. Apparatefabrik

Teufenthal bei Aarau

Tel. 3 82 77

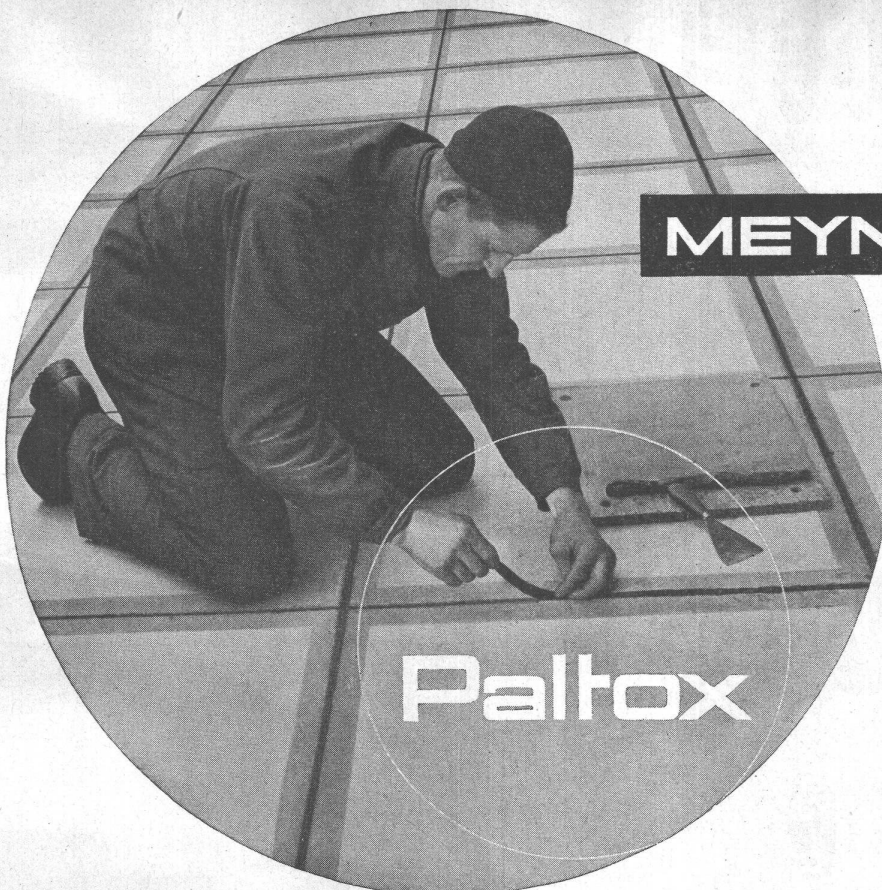


Förderanlagen jeder Art und Größe

Laufkrane, Drehkrane, Bockkrane, Autoheber, Transportbänder usw.

774 d

Ateliers de Constructions Mécaniques de Vevey S.A.


MEYNADIER
Paltox

Die bewährte, wasserdichte Isoliermasse von dauernder Klebekraft und Elastizität, kalt verwendbar, für Dilatationsfugen, Anschlüsse etc.

Meynadier & Cie. AG. Zürich
Vulkanstraße 110, Tel. 25 52 57
Bern, Seidenweg 24, Tel. 3 75 39

Uibrieren heisst

fachmännisch Betonieren



Electro-Innen-Vibratore TRILLOR

KAUF
+
MIETE

mit Tauch-Nadeln von 50 - 70 - 100 mm \emptyset — \oplus Patent — Schweizerfabrikat

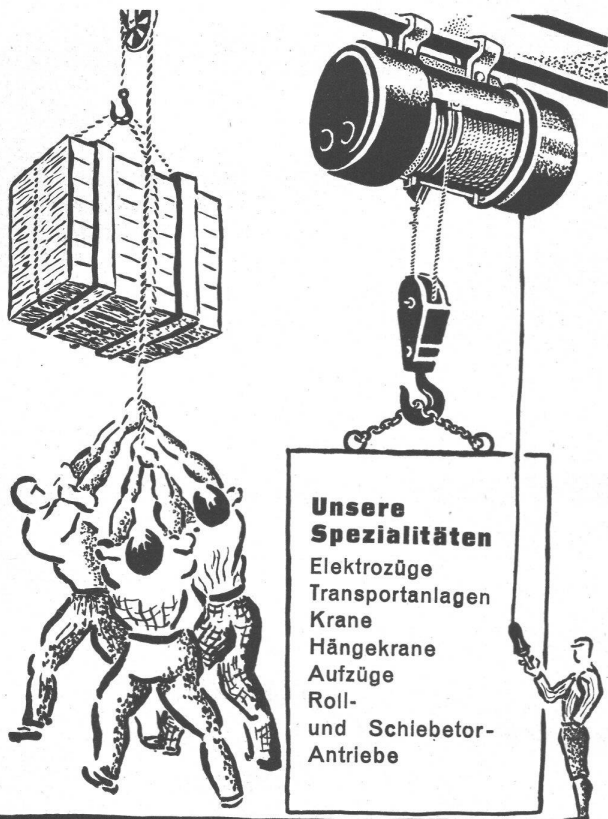
Durch die richtige Anwendung der Vibration ersparen Sie sich Geld und Zeit

STORRER & Co. ZÜRICH FLORASTRASSE 1
TEL. (051) 32 77 22

GLASDÄCHER

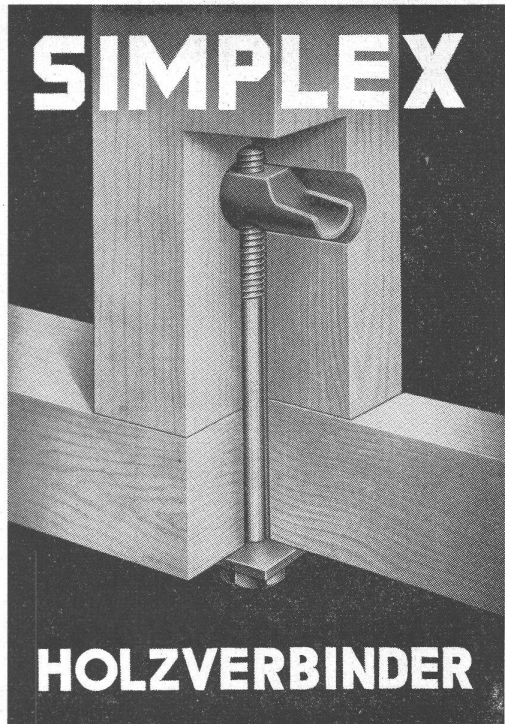
in kittlosem System „KULLY“

GLASDACHWERKE OLTEN
A. KULLY, Dipl.-Ing., OLTEN GEGR. 1854
TEL. 53001 und 02



Unsere Spezialitäten
Elektrozüge
Transportanlagen
Krane
Hängekrane
Aufzüge
Roll- und Schiebetor-Antriebe

UTO AUFZUG- u. KRANFABRIK A.G.
ZÜRICH-ALTSTETTEN Tel. 255310



J. G. KIENER & WITTLIN AG.
BERN

K. RÜTSCHI & CO.
BRUGG
Pumpenbau

Hochdruck-Zentrifugalpumpen

Niederdruck-Zentrifugalpumpen

Propeller-Rührwerke

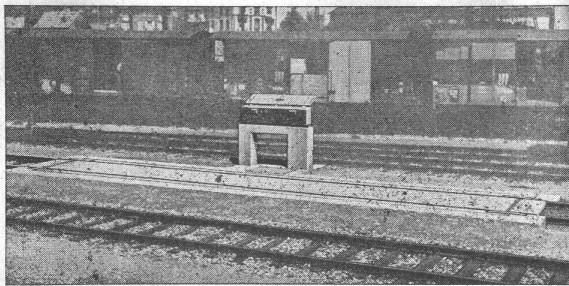
Unterwasser-Pumpen

Abwasser-Pumpen

Rohrbogen-Propellerpumpen

Benzin- & Kühlmittelpumpen

Schraubenpumpen



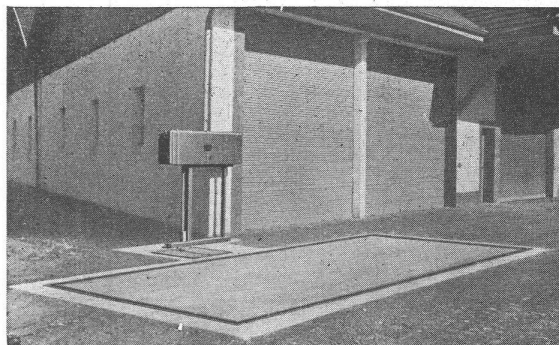
Brückenwaage für Geleisefahrzeuge Wiegefähigkeit 70 Tonnen
Betonbrücke in Rippenkonstruktion Leichtbauart Giroud, 11,6 m Länge
Befahrbar für Lokomotiven bis 120 Tonnen Gewicht

80 JAHRE

GIROUD OLTEN

**WAAGEN ALLER ART
TRANSPORTANLAGEN
BRECH- UND SORTIERANLAGEN
ALLGEM. MASCHINENBAU
EISENKONSTRUKTIONEN**

AG. DER MASCHINENFABRIK VON
LOUIS GIROUD, OLTEN
TELEPHON 062 - 5 4017

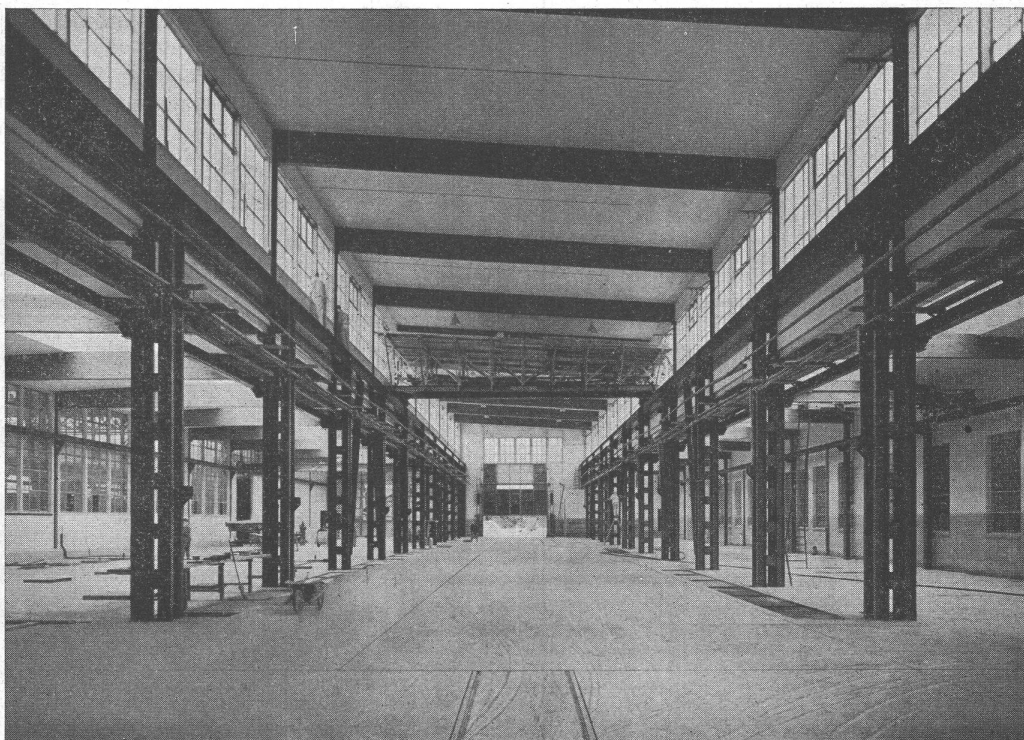


15-Tonnen-Brückenwaage für Strassenfahrzeuge mit armerter
Betonbrücke in Rippenkonstruktion und torsionsfreiem Hebelwerk

7846

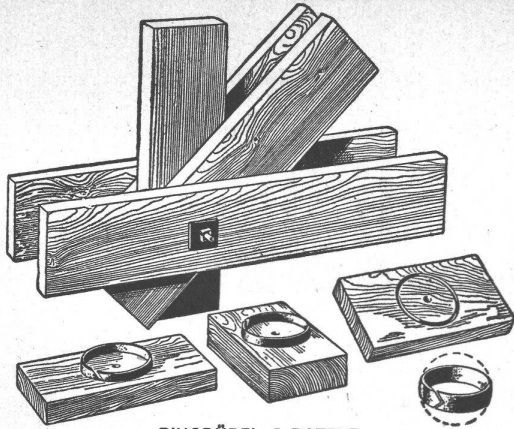
WARTMANN & CIE

STAHLBAU • KESSELSCHMIEDE • BRUGG

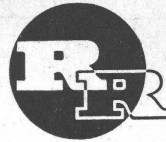


Stahlbau

für die Industrie
ist ein Fachgebiet,
das wir immer be-
sonders gepflegt
haben.



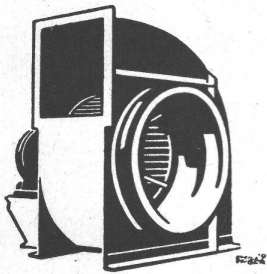
RINGDÜBEL + PATENT
Knotenpunktverbindung für hölzerne Tragwerke



R. RIGLING & CO.
Holzkonstruktionen

**Hallen
Fabrikbauten
Treppenbau**

Zürich-Oerlikon
Schwamendingerstr. 75
Telephon (051) 46 82 25



geräuschlose

Ventilatoren

Luftkonditionierung
Lufttrocknung Luftbefeuchtung

**Industrielle
Entstaubungs-Apparate**

Geräuschlose Elektromotoren



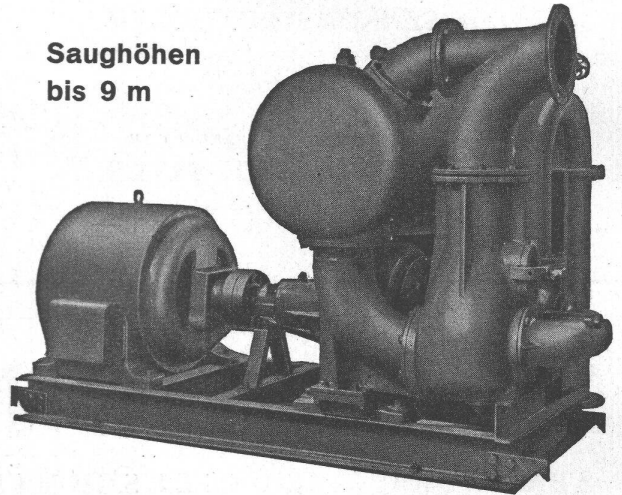
H. Meidinger & Cie, Basel 4

Selbstansaugende, ventillose

Baupumpen

System Lauchenaer

Saughöhen
bis 9 m



Leistungen 1 bis 500 Liter/Sek. Kein Bodenventil. Keine Klappe im Saugstutzen. Keine Hilfs-Vakuum-Pumpe. Jederzeitiges automatisches Ansaugen auch nach Luft-eintritt im Saugrohr. Keine reibenden, sich abnützenden Dichtungsflächen, daher unempfindlich, gegen Sand, Schlamm und Kies.

Maschinenfabrik a. S. Sihl G. Zürich
Gegründet 1871 Telephon (051) 23 35 14

SCHWEIZ. SPRENGSTOFF A.-G. CHEDDITE

• Fabriken in Liestal und Isleten (Kt. Uri) Bureau in Liestal Telephon 72.433
Telegr.-Adr.: Cheddite Liestal

liefert die bewährten

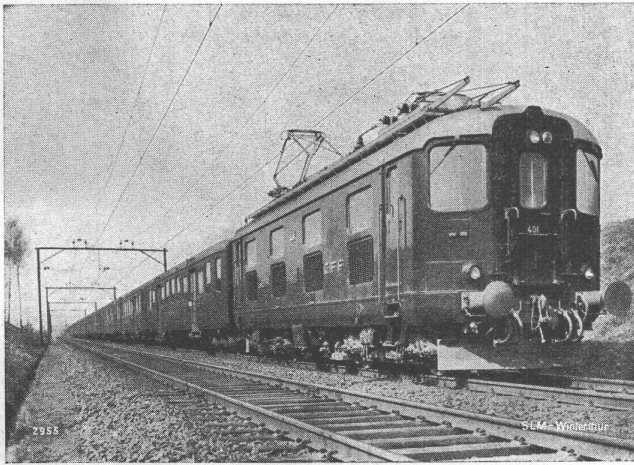
Sicherheitsprengstoffe: { **Gelatine Telsit, Spezial Gelatine Telsit,
Cheddite und Gelatine Cheddite, sowie
ungefrierbare Dynamite und Sprenggelatine**

Prima Sprengkapseln in Aluminium, Zündschnüre und Zubehör

Generalvertreter für die französische Schweiz: **Petitpierre & Grisel, Neuchâtel**

SLM

UNSER FABRIKATIONSPROGRAMM:



Leichtschnellzugslokomotive Typ Re 4/4 der SBB mit Zug

Lokomotiven und Triebwagen jeder Art, elektrische — Dampf — Diesel
 Diesel- und Gasmotoren, Schiffsmotoren, Flugmotoren
 Gasgenerator-Anlagen für Holz, Torf, Anthrazit usw.
 Stationäre Dampfmaschinen
 Schnellaufende Gegendruckmaschinen
 Rotierende Kompressoren, Vakuumpumpen
 Kreiskolbengebläse, Wasserringpumpen
 Druckölbetätigte Wechsel- und Wendegetriebe für Schienenfahrzeuge und Schiffe
 Dampfkessel, Heisswasserkessel und weitere Kesselschmiede-Erzeugnisse
 Heizkraft-Anlagen, Wärmepumpen
 Apparate- und Behälterbau, Flüssigkeitstanks, Gasspeicher usw.
 Traktoren für Landwirtschaft und Industrie
 Giessereiprodukte aus Grauguss, Leichtmetall- und Bronzelegierungen

SCHWEIZERISCHE LOKOMOTIV- UND MASCHINENFABRIK WINTERTHUR

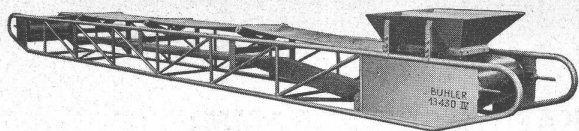


Der Rauchsauger „SUPERIOR“ stellt eine absolute Höchstleistung auf dem Gebiete der Kaminkonstruktion dar. Die führenden Bauunternehmer und Architekten haben dies erkannt und verwenden den Rauchsauger „Superior“ sowohl für Kaminreparaturen wie für Neubauten, Siedlungsbauten usw.

Der Rauchsauger „SUPERIOR“ schafft die Voraussetzung, die allein für einen rationellen und störungsfreien Feuerungsbetrieb Gewähr bietet: einen **starken** und **gleichbleibenden** Kaminzug.

Der Rauchsauger „SUPERIOR“ sichert — infolge der erzielten vollkommenen Verbrennung — bei gleichbleibendem Materialverbrauch eine um 10 bis 30 Prozent **erhöhte Wärmeleistung**.

Fabrikation und Vertrieb: **Kaminbau** GmbH. **Wabern-Bern** Büro: Bern, Zeughausgasse 20 Tel. 3 81.51



TRANSPORT-ANLAGEN

tragbar, fahrbar oder
ortsfest, für Schütt- u.
Stückgüter

Verlangen Sie unsere Drucksachen

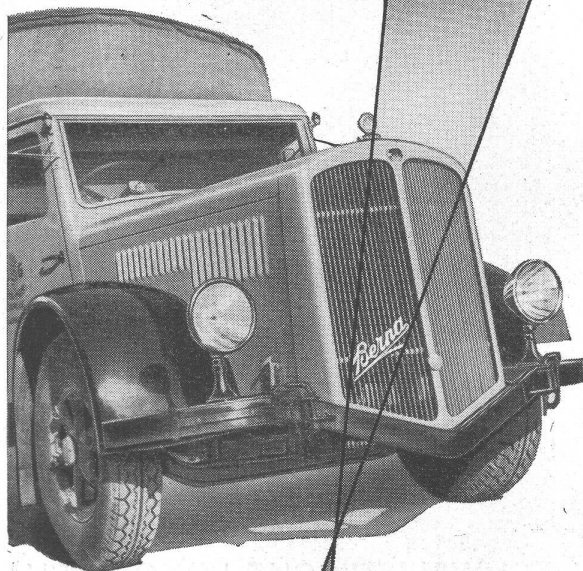
GEBRÜDER **BÜHLER** UZWIL
GIESSEREIEN UND MASCHINENFABRIK - TELEPHON 4 6212

*Für jede Last ein Berna
Wagen*



Unser Fabrikationsprogramm:

BERNA-Lastwagen 2-7 Tonnen Nutzlast, Kipp-
wagen, Fourgons, Traktoren und Langholzwagen,
BERNA-Car- und Omnibus-Chassis für 14-60 Plätze



MOTORWAGENFABRIK **BERNA AG. OLTEN**

KABELWERKE BRUGG AG

Bleikabel

aller Art für **Stark-** und **Schwachstrom**

Drahtseile

für alle Anwendungsgebiete wie Aufzüge,
Berg-, Luft- und Schleppseilbahnen,
Schlittenaufzüge und Skilifts

Spezialität: Das bestbewährte, paten-
tierte spannungs- und drallfreie Drahtseil

„**TRU-LAY-BRUGG**“



Luftseilbahn Beckenried-Klewenalp

Accumulatoren



Unsere grosse Erfahrung
im Bau von Accumulatoren
bürgt für gute Qualität und
zweckentsprechende Vorschläge



Accumulatoren-Fabrik Oerlikon

Zürich-Oerlikon

Lausanne

Genève



Rasches, präzises Arbeiten

Mitten im Hochbetrieb und scheinbaren Durcheinander der Baustelle müssen die Masse der entstehenden Bauteile kontrolliert und die Dimensionen der nächsten Etappen festgelegt werden.

Dafür steht dem Ingenieur im Kern-Nivellier-Instrument ein Arbeitsgerät zur Verfügung, mit dem er diese Aufgabe in kürzester Zeit und mit absoluter Genauigkeit ausführt.

Kern
AARAU

125 Jahre Erfahrung im Bau von Nivellier-Instrumenten und Theodoliten

Woher die Zeit?

Das ist die grosse Frage. Der Mann geht in seinem Wirkungskreis auf. Es mangeln ihm Zeit und Musse für die richtige Wahrung seiner privaten Vermögensinteressen, während die Frauen sich nur ungerne mit Geldsachen befassen.

Wir nehmen Ihnen diese Mühe und Sorgen ab, wir haben Zeit für Sie. Wir raten Ihnen bei der Anlage verfügbarer Mittel, verwahren und verwalten Ihre Wertschriften, bewerten sie für Inventar- und Steuerzwecke und entlasten Sie von der Rückforderung der Verrechnungssteuer. Im Rahmen der Vermögensverwaltung überwachen wir Ihre Titel auf Zins- und Kapitalfälligkeiten und sich bietende Umtauschchancen. Wir beraten Sie anhand eines reichhaltigen Informationsmaterials und in ständiger Fühlung mit dem Effektenmarkt, ohne Ihrem selbständigen Entschluss vorzugreifen.

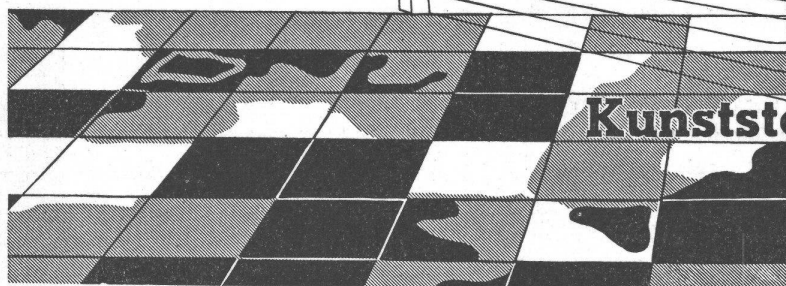
Schweizerische **BANKGESELLSCHAFT**

Aarau, Baden, Basel, Bern, La Chaux-de-Fonds, Chiasso, Flawil, Fleurier, Frauenfeld, Genf, Lausanne, Lichtensteig, Liestal, Locarno, Lugano, Luzern, Montreux, Rapperswil, Rorschach, Rüti (Zürich), St. Gallen, Vevey, Wil, Winterthur, Wohlen, Zürich

Spezialbeton AG. Staad (St. Gallen)

Kunststeine aller Art Basaltolit-Quarzit, Hartkunststeine

BODENBELÄGE Treppenanlagen



Hydraulisch gepresste
BODENPLATTEN

Standard-Formate

25/25/2 cm

30/30/2 cm

35/35/2,5 cm

40/40/3 cm

Kunststeinwerke

Tel. (071) 41934

EISENBETON-SPROSSEN-FENSTER

KERAMOS-TREPPENBAU

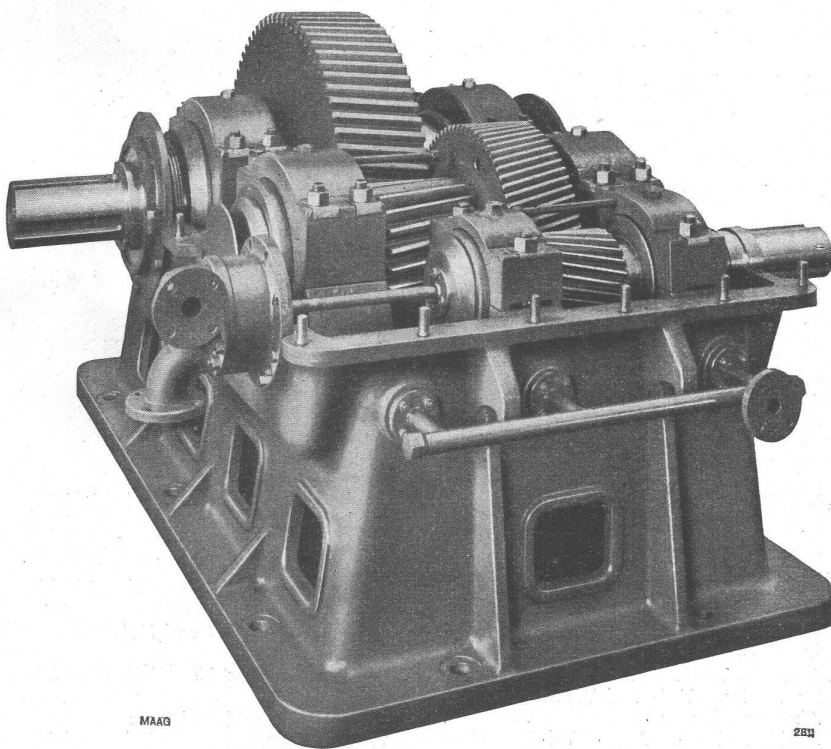
KUNSTSTEINE ALLER ART scharriert, geschliffen, poliert



Wir sind seit 1890 auf dem Lüftungsgebiete spezialisiert. ● Konstruktiv hochentwickelte und leistungsfähige Apparate finden Sie an unserm Stande in der Textilhalle ausgestellt. Unterbreiten Sie unsern Standvertretern Ihre Lüftungsprobleme, sie beraten Sie gerne.

VENTILATOR A.G. STAEFA

Staeefa bei Zürich • Tel. 93.01.36
Spezialisiert seit 1890



Zweistufiges MAAG - Reduktions-
getriebe für Walzwerk: 250 PS bei
750/68 U./Min. Alle Verzahnungen
gehärtet und geschliffen.

MAAG

2311

MAAG-ZAHNRÄDER A.-G. ZÜRICH

Contraphon
Isoliermatte

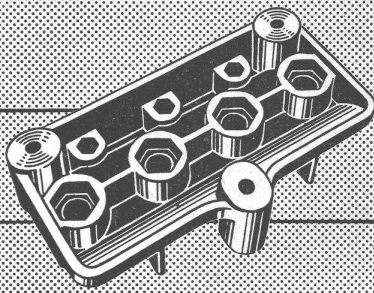
gegen **KÄLTE**

gegen **HITZE**

gegen **LÄRM**

FRITZ LANDOLT
NÄFELS *Aktien-Gesellschaft*

RESOFORM-PRESSTEILE
aus Kunstharz - Preßstoff



MICAFIL

Konstruktionsteile
für Apparatebau und Elektro-
technik in einwandfreier Aus-
führung nach Ihren Zeich-
nungen

MICAFIL AG. ZÜRICH-ALTSTETTEN
TEL. 25 52 00

VESI

Verband der selbständig praktizierenden

Bauingenieure des Kantons Zürich

Projektierungen - Bauleitungen - Beratungen - Expertisen

- | | | |
|---|--|--|
| H. Braun, Zürich
Hoch- und Tiefbau
Alfred-Escher-Strasse 76 Tel. 23 74 75 | E. Honegger, Zürich
Hoch- und Tiefbau
Haumesserstrasse 30 Tel. 45 18 56 | E. Rathgeb, Zürich
Hoch- und Tiefbau
Stampfenbachstrasse 63 Tel. 28 38 92 |
| J. Bucher, Zürich
Riedtlistrasse 3 Tel. 26 49 66 | A. Keller, Zürich
Eisenbeton für Hoch- und Tiefbau
Seefeldstrasse 8 Tel. 24 54 25 | E. Schubiger, Zürich
Eisenbeton- und Holzbau
Gladbachstrasse 85 Tel. 24 28 12 |
| H. Châtelain, Zürich
i. Fa. Schellenberg & Châtelain,
Hoch- und Tiefbau, Eisenbeton, Holz-
und Stahlbau
Sihlstrasse 55 Tel. 25 60 04 | K. Kihm, Zürich
Stahlbau und Eisenbeton
Bergstrasse 3 Tel. 24 61 64 | L. Simmen, Zürich
Hoch- und Tiefbau
Talacker 34 Tel. 27 30 76 |
| Ch. Chopard, Zürich
Hoch- und Tiefbau, Eisenbeton-,
Stahl- und Holzbau
Bahnhofstrasse 72 Tel. 23 83 25 | Adolf Meier, Wädenswil
Eisenbeton-, Stahl- u. Holzkonstruk-
tionen, Florhofstr. 2 Tel. 95 66 47 | P. E. Souffer, Zürich
Hoch- und Tiefbau
Eisenbeton, Stahl und Holz
Witikonstrasse 204 Tel. 32 66 72 |
| Hans Eichenberger, Zürich
Wasserbau, Tiefbau, Wasserkraft-
anlagen, Eisenbeton
Weinbergstrasse 17 Tel. 28 38 78 | J. Nadler, Zürich
Wasserkraftanlagen, Holzbau
Industriebau
Tödistrasse 9 Tel. 27 42 55 | Dr. sc. techn. Staudacher,
Hoch- und Tiefbau
Wasserbau, Holzkonstruktionen
Splügenstrasse 10 Tel. 27 67 19 |
| Walter Graf, Zürich
Eisenbeton- und Tiefbau, Strassen-
und Wasserbau
Stampfenbachstrasse 69 Tel. 28 42 85 | R. A. Naef, Zürich
Hoch- und Tiefbau
Gartenstrasse 19 Tel. 27 70 40 | F. Tausky, Zürich
Eisenbeton-, Stahl- und Holzbau
Industriebau
Winkelriedstrasse 20 Tel. 26 41 85 |
| W. Groebli, Zürich
Industriebau und Tiefbau
Pelikanstrasse 6 Tel. 27 05 96 | W. Naegeli, Winterthur
Eisenbeton-, Tief- und Wasserbau
Abwasserklärung
Stadthausstrasse 39 Tel. 2 25 40 | A. Wickart, Zürich
Eisenbeton, Stahl und Holz
Wachtelstrasse 27 Tel. 45 24 44 |
| | F. Pfeiffer, Zürich
Tiefbau, Wasserbau, Industriebau
Frohburgstrasse 60 Tel. 26 45 52 | F. Zehntner, Zürich
Hoch- und Tiefbau
Limmatquai 4 Tel. 32 04 41 |

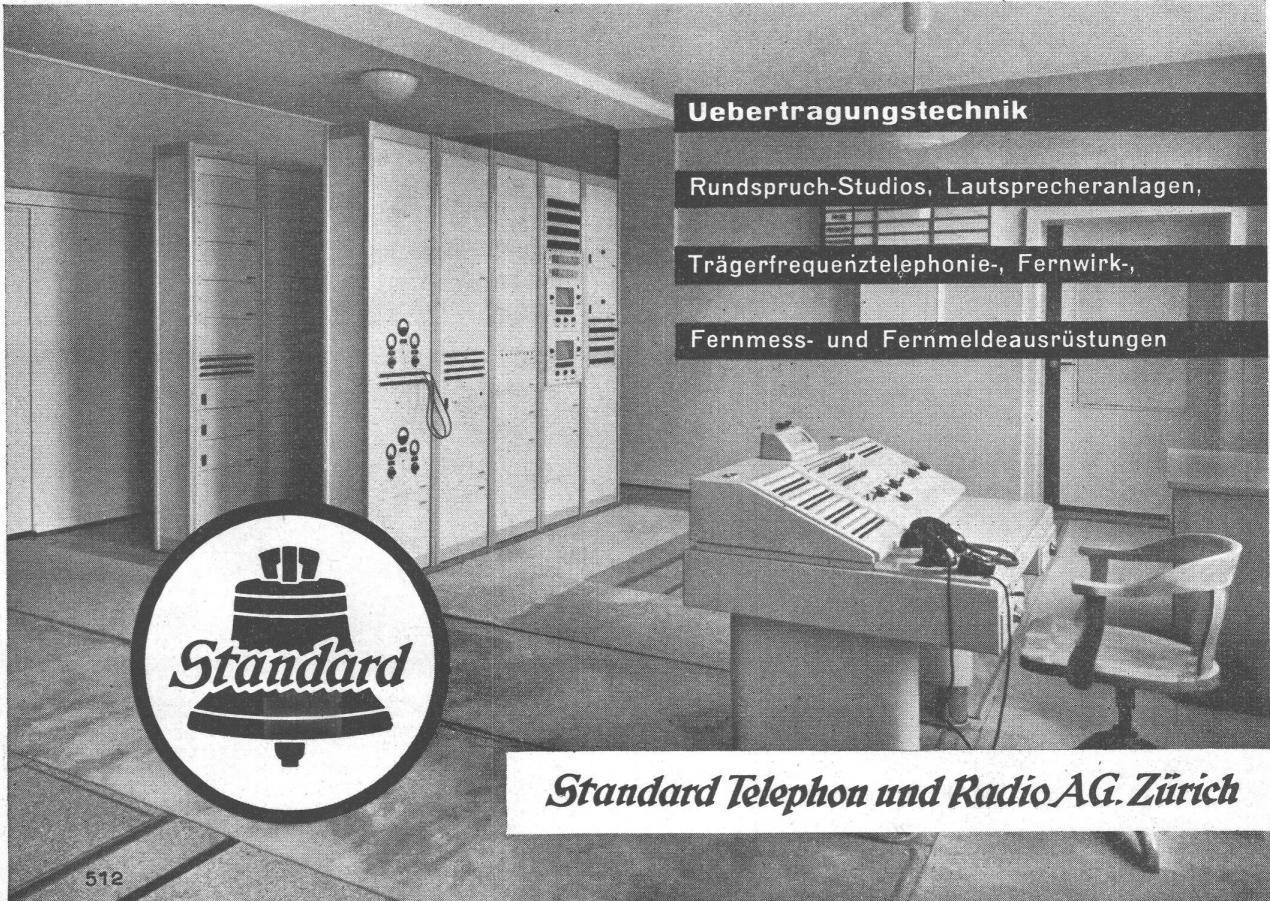
Sekretariat: Weinbergstrasse 17, Zürich 1, Telefon 28 38 78

VESI-Normen zu beziehen beim Sekretariat des SIA, Beethovenstrasse 1, Zürich

AG. Heinr. Hatt-Haller Zürich

HOCH- U. TIEFBAU
UNTERNEHMUNG

Siedlungen



Uebertragungstechnik

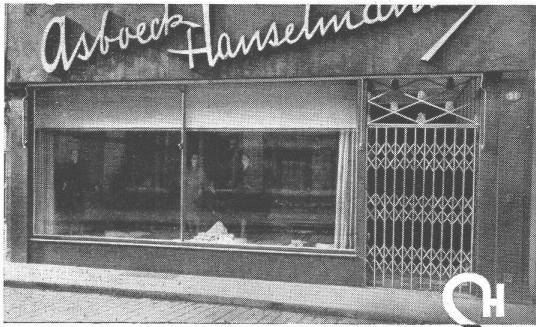
Rundspruch-Studios, Lautsprecheranlagen,

Trägerfrequenztelephonie-, Fernwirk-,

Fernmess- und Fernmeldeausrüstungen



Standard Telephon und Radio AG. Zürich



Stahlskelette

für Industrie- u. Hallenbauten, Masten, Brückenbau
Kranträger u. Ausleger, Wellblechbauten

Fabrikfenster (eiserne)

Vordächer, Türen, Tore, Treppen u. Podeste

Feineisenbau

Schaufensteranlagen, Sonnenstoren, Vitrinen,
Schiebefenster, Scherengitter

Betriebseinrichtungen

Fabrik- und Bureaukleiderschränke, Schubladenblöcke für Werkzeuge,
Kleinteile, Pläne u. Kartothekarten, Arbeits- u. Montagetische, Werkbänke,
Neuzeitliche Arbeitsstühle u. Hocker, Archiv- u. Magazingestelle. Offene
Regale für Metallstäbe u. Röhren, Transportgeräte aller Art, Veloständer-
anlagen.



ERNST SCHEER * STAHLBAU * HERISAU

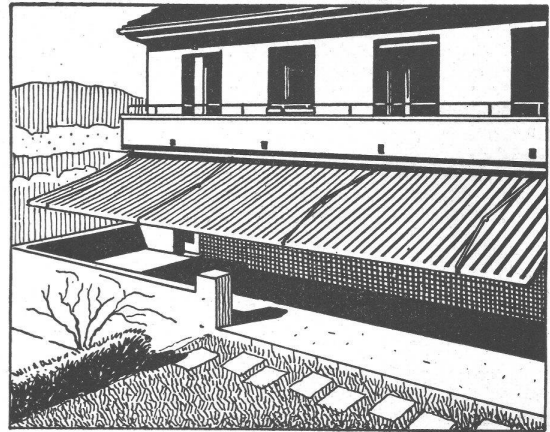
Aktiengesellschaft

Gegr. 1855

„90 Jahre Erfahrung“

Tel. (071) 5 1992

Wir beraten Sie gerne



Schenker Storen

EMIL SCHENKER A.-G. - Storenfabrik

SCHÖNENWERD (Sol.) ZÜRICH, Nüschelerstr. 30

Telephon (064) 31352

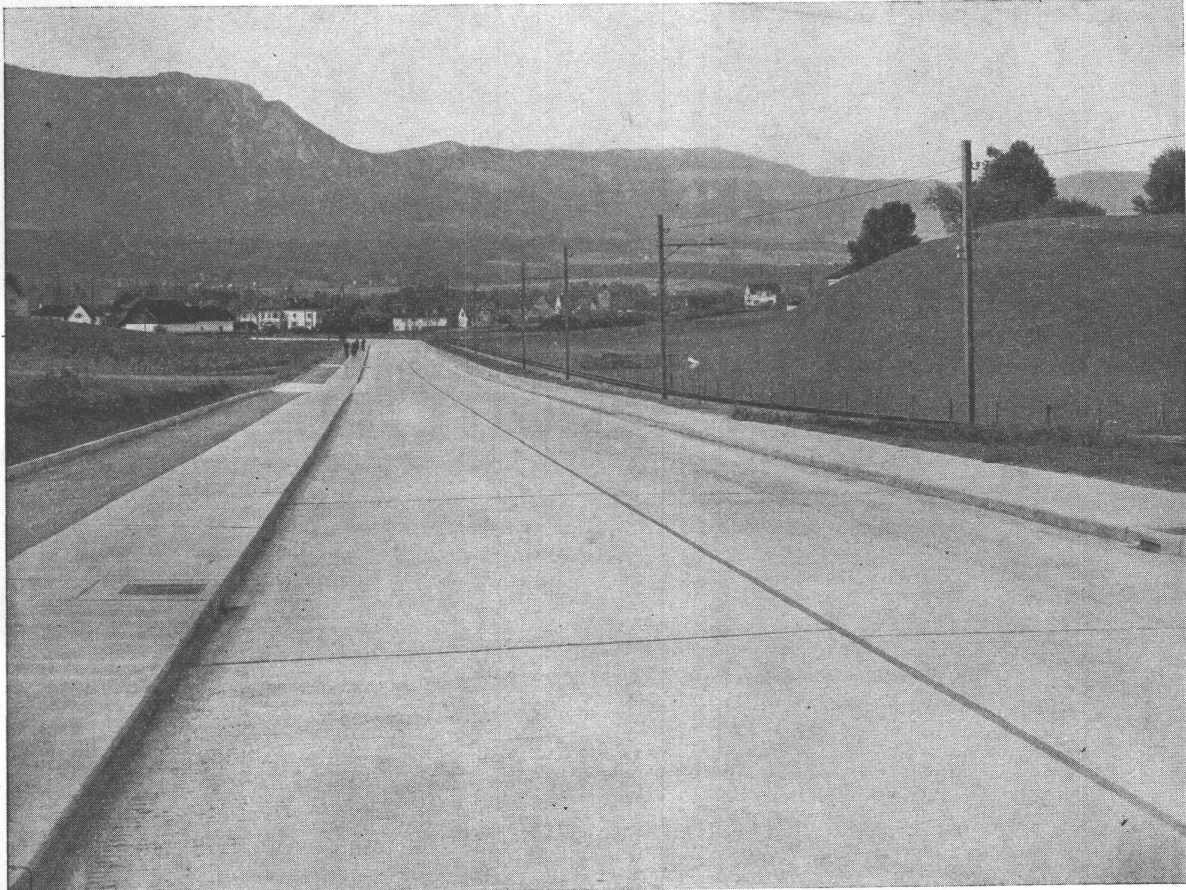
Telephon (051) 23 90 40

Dilatit

-Korksteinplatten
sind ein überragendes Isoliermittel
für Kühlanlagen und im Hochbau!

Wanner & Co. A.-G., Horgen

Dilatit-Korksteinfabrik



Betonstrassen, Flugplatz-Pisten etc.

stellen höchste Anforderungen an das Fugenmaterial. Unser seit mehr als 30 Jahren in der Praxis erprobter

Igas-Kitt

hat den schwersten Beanspruchungen widerstanden. Für den überwiegenden Teil der schweizerischen Betonstrassen, bei zahlreichen Strassennetzen des Auslandes usw. wurde als Fugenvergussmaterial „Igas“ mit bestem Erfolg verwendet.

Versuche der Betonstrassen AG. Wildegg

Befund:

Am besten befriedigten bis jetzt die Vergüsse mit „Igas-Kitt“. Derselbe ist Sommer und Winter gleich elastisch und nützt sich sehr wenig ab. Seine Haftung am Beton ist gut.

Braunschweiger Versuchsstrasse

Befund:

„Igas“ haftete gut an den Betonkanten, quoll weder hoch, noch sackte er nach unten ab.

Fabrikanten:

Kasp. Winkler & Co., Zürich-Altstetten



ASEOL

SCHMIERMITTEL

für den gesamten Maschinen- und Wagenpark - Stets im Schritt mit dem Fortschritt!

Kostenlose Beratung - Versand jeder Menge direkt ab Fabrik - Telefon: Bern (031) 27844

ADOLF SCHMIDS ERBEN AG. BERN

W. Stäubli Ingenieur
Zürich Grubenstrasse 2—4

Unternehmung für
 Holz-, Wasser- und Grundbau

Pfählungen

Spundwände

Wasserhaltungen

Grundwasserfassungen

Grundwasserabsenkungen

Seewasserleitungen

Taucherarbeiten

Ingenieur-Holzbau