

Zeitschrift: Schweizerische Bauzeitung
Herausgeber: Verlags-AG der akademischen technischen Vereine
Band: 127/128 (1946)
Heft: 3

Werbung

Nutzungsbedingungen

Die ETH-Bibliothek ist die Anbieterin der digitalisierten Zeitschriften auf E-Periodica. Sie besitzt keine Urheberrechte an den Zeitschriften und ist nicht verantwortlich für deren Inhalte. Die Rechte liegen in der Regel bei den Herausgebern beziehungsweise den externen Rechteinhabern. Das Veröffentlichen von Bildern in Print- und Online-Publikationen sowie auf Social Media-Kanälen oder Webseiten ist nur mit vorheriger Genehmigung der Rechteinhaber erlaubt. [Mehr erfahren](#)

Conditions d'utilisation

L'ETH Library est le fournisseur des revues numérisées. Elle ne détient aucun droit d'auteur sur les revues et n'est pas responsable de leur contenu. En règle générale, les droits sont détenus par les éditeurs ou les détenteurs de droits externes. La reproduction d'images dans des publications imprimées ou en ligne ainsi que sur des canaux de médias sociaux ou des sites web n'est autorisée qu'avec l'accord préalable des détenteurs des droits. [En savoir plus](#)

Terms of use

The ETH Library is the provider of the digitised journals. It does not own any copyrights to the journals and is not responsible for their content. The rights usually lie with the publishers or the external rights holders. Publishing images in print and online publications, as well as on social media channels or websites, is only permitted with the prior consent of the rights holders. [Find out more](#)

Download PDF: 03.04.2026

ETH-Bibliothek Zürich, E-Periodica, <https://www.e-periodica.ch>

SCHWEIZERISCHE BAUZEITUNG

WOCHENSCHRIFT FÜR ARCHITEKTUR / INGENIEURWESEN / MASCHINENTECHNIK
REVUE POLYTECHNIQUE SUISSE

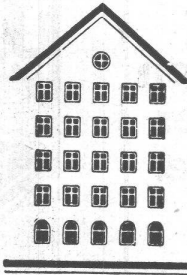
ORGAN DES SCHWEIZERISCHEN INGENIEUR- UND ARCHITEKTEN-VEREINS
UND DER GESELLSCHAFT EHEMAL. STUDIERENDER DER EIDG. TECHN. HOCHSCHULE
GEGRÜNDET 1883 VON ING. A. WALDNER / HERAUSGEGEBEN VON ING. W. JEGHER

S.I.A.- u. G.E.P.-Mitgl., b. Verlag: Schweiz 40 Fr.,
Ausland 48 Fr. jährl.; Nicht-Mitglieder: Schweiz
48 Fr.; Ausland 60 Fr., postamtlich abonniert
48 Fr. zuzüglich Gebühren. / Einzel-Nr Fr. 1.20

VERLAG W. JEGHER, ZÜRICH
Dianastrasse 5 / Postcheck VIII 6110
Telephon: 234507 ■ In Kommission
bei Rascher & Cie., Zürich u. Leipzig

Anzeigen durch MOSSE-ANNONCEN AG.,
Zürich, Limmatquai 94 - Basel, Marktplatz 18
Anzeigenpreis: Ganze Seite 240 Fr., Seitenteile
nach Tarif - Teuerungszuschlag zur Zeit 15 %

Fenster



Kiefer Zürich

Gefässe, Apparate, Rohrleitungen, Auskleidungen aus säurefesten,
dichten, keramischen Materialien

- Chemisches Steinzeug** für stärkste chemische Beanspruchung
- Embrachit** für rasche Wärmewechsel
- Thermosil** von hoher Wärmeleitfähigkeit
- Embrit** für Elektro-Isolierkörper und hohe mech. Beanspruchung
- Kanalisations-Steinzeug** für Baugewerbe und Landwirtschaft

Steinzeugfabrik Embrach AG.

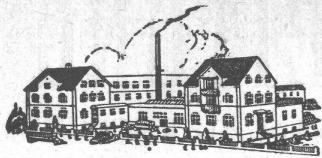
Embrach (Kt. Zürich)

Telephon 96 23 21

SCHIEBEBÖDEN · ISOLIERPLATTEN · DACHVERSCHALUNGEN · HALLEN- UND INDUSTRIEBAUTEN · BARACKENBAU

Thermosil

A.-G. FÜR LEICHTBAUSTOFFE - DIETIKON - TEL. 91 86 66



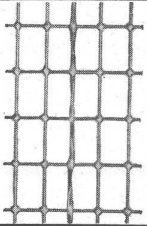
Gegründet 1886

ED. BRUN, WÄDENSWIL

Telephon 956.802

Telegramme: Brun

Aelteste Spezialfabrik für Härte-Löt-Schweissprodukte, Autogen-Zusatzmaterialien, Lager-Kühlfette, Lager-Kühlöl, Technische Öle und Fette
 Oel-Import en gros — Verlangen Sie Vertreterbesuch

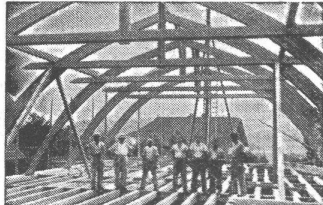


Streckrabitz la feuerverzinkt
 Diverse Maschenweiten
 Für sämtliche Rabitzkonstruktionen, Ueberspannen von Kork- und Leichtbauplatten aller Systeme und von Schilfrohwände; Armierung von Zementkonstruktionen und Unterlagsböden. Hauptvorteile: Rechtwinklige Webart, feste Kreuzstellen.

Weitere Bauspezialitäten:
 Drahtziegelgewebe, rohe und verzinkte Beton-Einlagegewebe; Drahtgeflechte.

SCHWEIZ. DRAHTZIEGELFABRIK A. - G. LOTZWIL (Bern) Tel. 6 01 73

TAGESLICHT - TECHNISCHE BERATUNG: Vorbestimmung der Tagesbeleuchtung durch Oberlichter und Seitenfenster in projektierten Bauten. Vorschläge zur Verbesserung der Tageslicht-Verhältnisse in projektierten und bestehenden Bauten. Bestimmung der Lage, Grösse, Gestalt und Verglasung von Oberlichtern, für zweckentsprechende, gleichmässige Tagesbeleuchtung. Tageslichtmessungen in bestehenden Bauten.
 †Dipl. Arch. E. WUHRMANN SIA, ZÜRICH, Sonnhaldenstr. 14, Tel. (051) 24 65 74



**Hetzerbalken
 Hetzerträger
 Hetzerbinder**

gerade und gebogene erstellen prompt

A. J. EGGSTEIN SÖHNE & C^{IE}

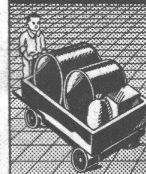
HOLZBAUUNTERNEHMUNG

LUZERN

Telephon (041) 2 06 04

TRIVERS

HOCHDRUCK-STAMPF-ASPHALT-PLATTEN



das beste Material für stark beanspruchte Fabrikböden



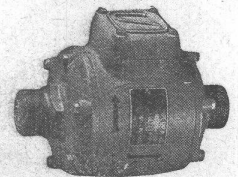
BAUBEDARF ZÜRICH AG.
 ZÜRICH



Niederdruck- Zentrifugalpumpen

MOBILA

die ideale stopfbüchsenlose
 Umwälzpumpe für Zentralheizungen



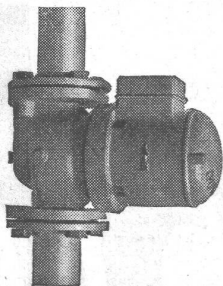
Kleintransformatoren

in fachmännischer Ausführung



E. Lapp & Co., Zürich 2

Transformatoren, Mobilpumpen
 Seestrasse 417 Tel. 45 22 33



UMWÄLZPUMPE ohne Stopfbüchse System für Zentralheizungen

CUENOD

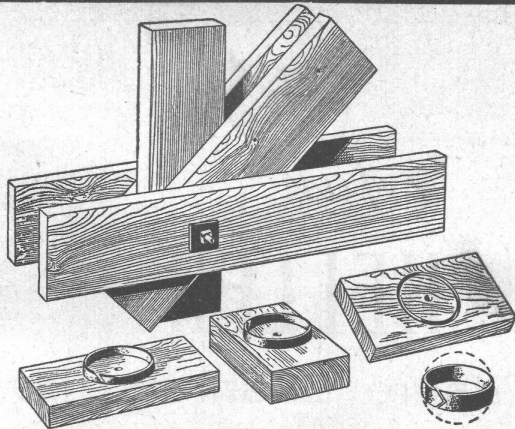
Geräuschloser Gang
 Vollständige Abdichtung
 Uebersaus geringe Stromaufnahme
 Keine Schmierung, noch Wartung

Wichtig! Durch sinnreiche Anordnung liegen die Druck- und Gleitlager nicht im Hauptdurchfluss des Heizwassers; sie werden lediglich durch **abgezweigtes, gereinigtes** Wasser geschmiert. Somit grösste Betriebssicherheit.

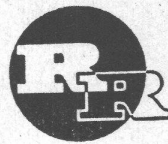
Die stopfbüchsenlosen Cuenod-Umwälzpumpen werden durch alle Zentralheizungs-Installateure montiert

Ateliers des Charmilles S.A., Usine de Châtelaine

vormals Ateliers H. CUENOD S.A., GENÈVE



RINGDÜBEL + PATENT
Knotenpunktverbindung für hölzerne Tragwerke



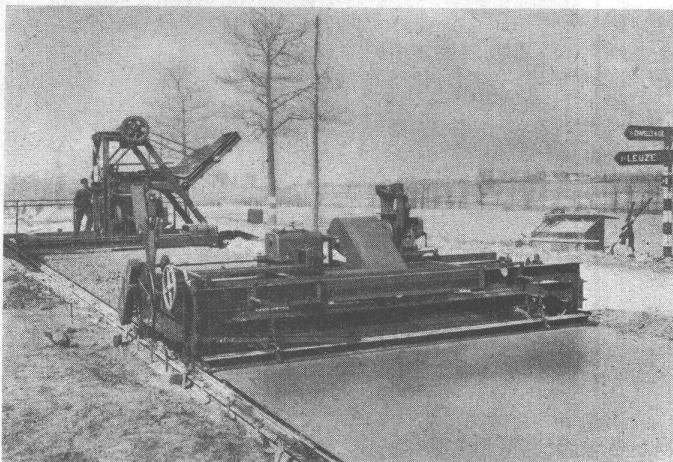
R. RIGLING & CO.
Holzkonstruktionen

**Hallen
Fabrikbauten
Treppenbau**

Zürich-Oerlikon

Schwamendingerstr. 75
Telephon (051) 46 82 25

Patent. Vibrations-Strassenfertiger **FRIMO**



Strassenfertiger

für Beton-Strassen und -Pisten bis 9 m Breite
für Fahrrad- und Gehwege, 1,5 bis 2,5 m Breite

Betonverteiler

zur Wiederauflockerung des Betons

Vibrations-Resonanz-Bodenverdichter

für Verdichtung von Erd- und Sandaufschüttung

Verfahren, Konstruktion und Apparate patentiert

Verlangen Sie unseren Prospekt Nr. 767

STORRER & CO. Baumaschinen ZÜRICH

Tel. (051) 32 77 22 Florastrasse 1

TURBINES HYDRAULIQUES

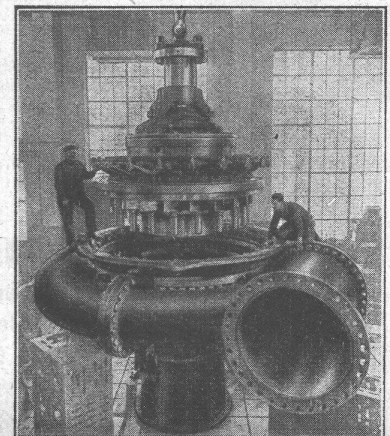
POUR TOUTES CHUTES ET TOUS DÉBITS

MODERNISATION
DE TOUTE INSTALLATION
HYDRO-ÉLECTRIQUE
ANCIENNE

TURBINE FRANCIS
DE 48900 CH
CHUTE 320 MÈTRES

ATELIERS DES CHARMILLES S. A. GENÈVE

CHARMILLES





**Luft- und gasdichte
„HESCO“-Ventilationsklappen**

weiss emailliert oder verzinkt,
Grösse 25/40 cm.

Wir fabrizieren ferner HESCO-Ventilationsklappen, Ventilations-
Schieber und -Gitter. Extraanfertigungen aller Art stellen wir in der
gewohnten sorgfältigen Ausführung her.

Hess & Cie., Pilgersteg, Rüti (Zch.) Drahtzieherei, Metallwaren- u. Nagelfabrik
Telephon (055) 2 35 22

Ständige Ausstellung in der Baumesse BERN, Gurtengasse 3 - Schweizer
Baumuster-Zentrale, Börsenblock ZÜRCH - Exposition Permanente de la
Construction, LAUSANNE, Place de la Gare 12.

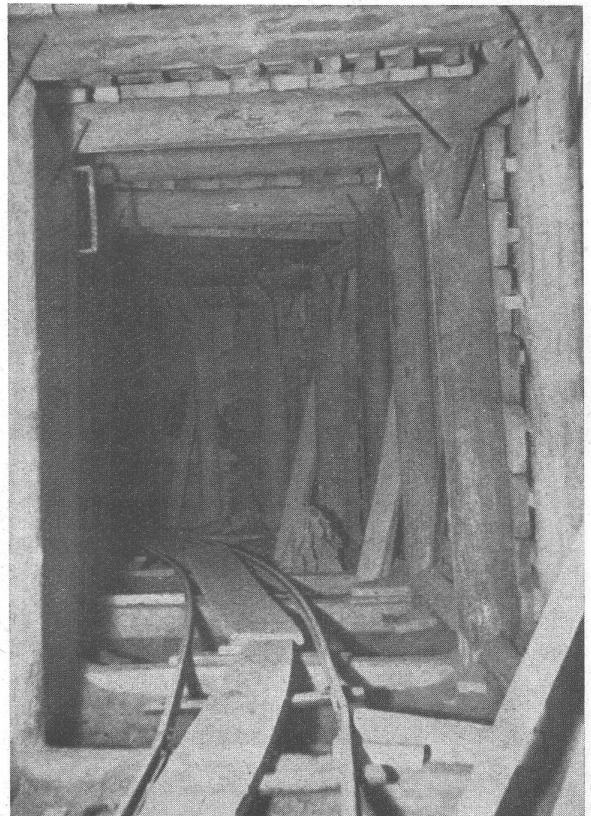


**Präzisions-
Bau- und Möbelbeschläge**

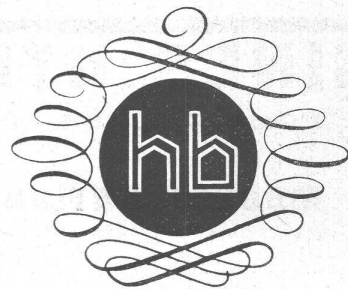
INCA

50
Jahre
HELLER

50 Jahre Erfahrung im
Hoch- und Tiefbau



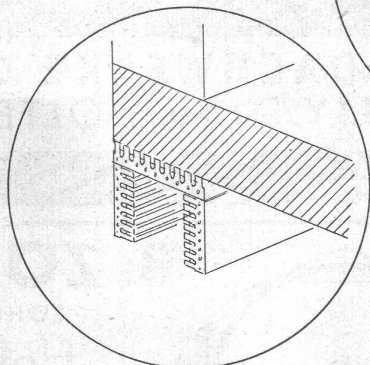
Die dritte Heller-Generation dankt für das
entgegengebrachte Vertrauen; wie ihre Vor-
gänger setzt sie alles daran, um die Lei-
stungsfähigkeit der Firma stets zu steigern.



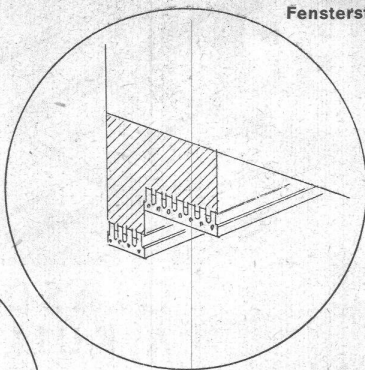
WALTER J. HELLER & CO.
Bau-Unternehmung, Bern

Tel. Nr. (031) 5 11 12

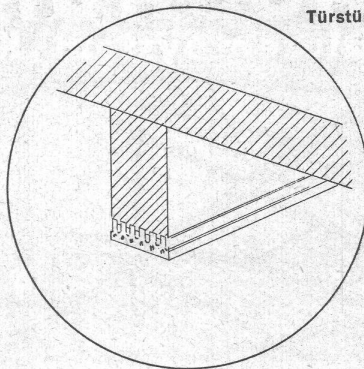
Rolladenstürze



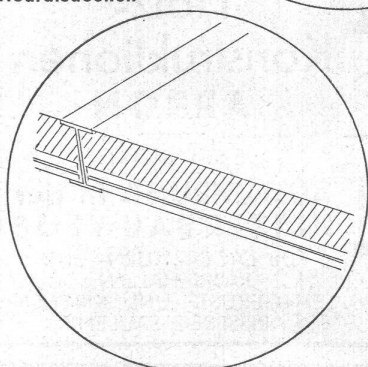
Fensterstürze



Türstürze



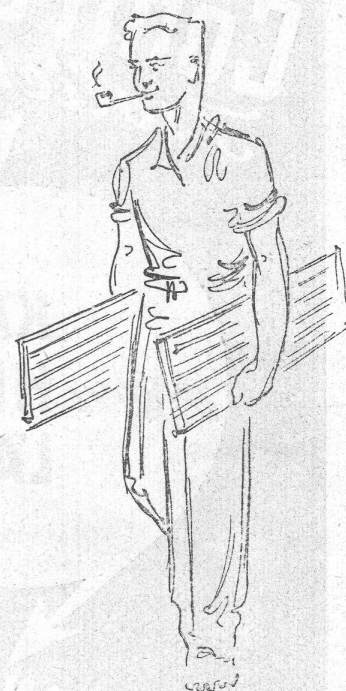
Weitgespannte
Hourdisdecken



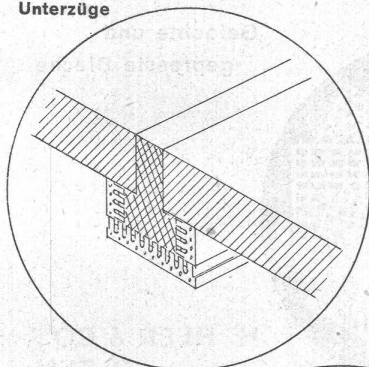
Neues Bauen mit Ziegelsteinen

Stahlton-Bretter

vorgespannte Bauelemente aus Ziegelsteinen für vielseitige Anwendungen. Durch einfaches Uebermauern mit Backsteinen oder Ueberbetonieren können mit Stahltonbrettern tragfähige Stürze, Unterzüge, Platten etc. hergestellt werden.



Unterzüge



Ein technischer und wirtschaftlicher Fortschritt.

STAHLTON AG

ZÜRICH WERK FRICK

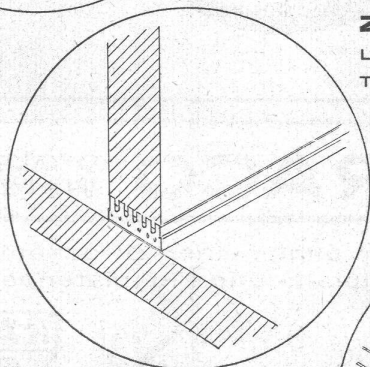
LIMMATQUAI 18

AARGAU

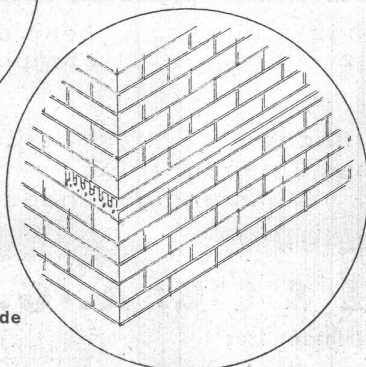
TELEFON 24 18 24

TELEFON 7 11 71

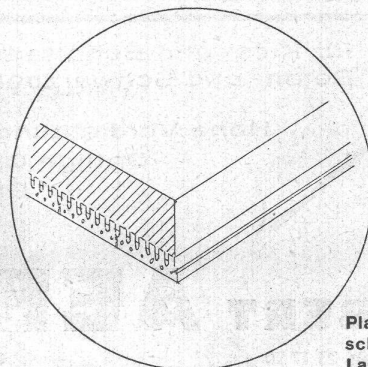
Selbsttragende
Mauern

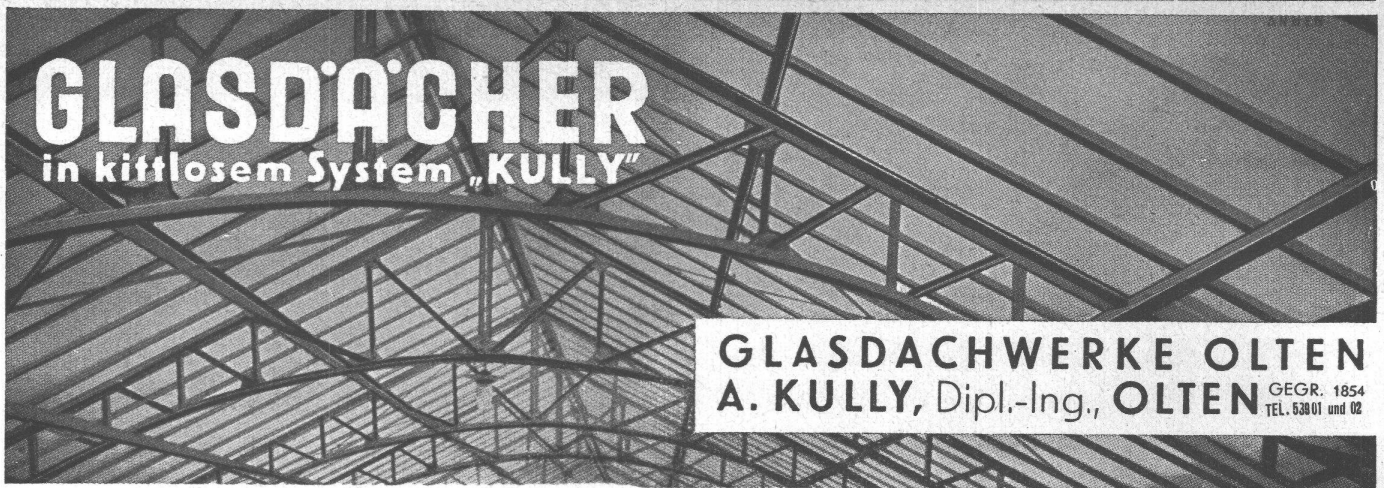


Mauerverbände



Platten für
schwerste
Lasten





GLASDÄCHER
in kittlosem System „KULLY“

GLASDACHWERKE OLTEN
A. KULLY, Dipl.-Ing., OLTEN GEGR. 1854
TEL. 53801 und 02

Contraphon
Isoliermatte

gegen **KÄLTE
HITZE
LÄRM**

FRITZ LANDOLT,
NÄFELS *Aktien-Gesellschaft*



B. ZÖLLIG
SÖHNE
Holz-
Konstruktionen
ARBON

Spezialität:
**AUSFÜHRUNG in der
HETZERBAUWEISE**
FÜR LAGER-, TURN- UND
FABRIKHALLEN
LEHRGERÜSTE UND KIRCHEN
RISSFREIE SÄULEN

Gelochte und
gepresste Bleche



H. HEER & CO.,
OLTEN
Tel. 54029

Strassenfertiger RACO (Patent Waldvogel)

für Kies- und Schotterbeläge
Beton- und Schwarzbeläge

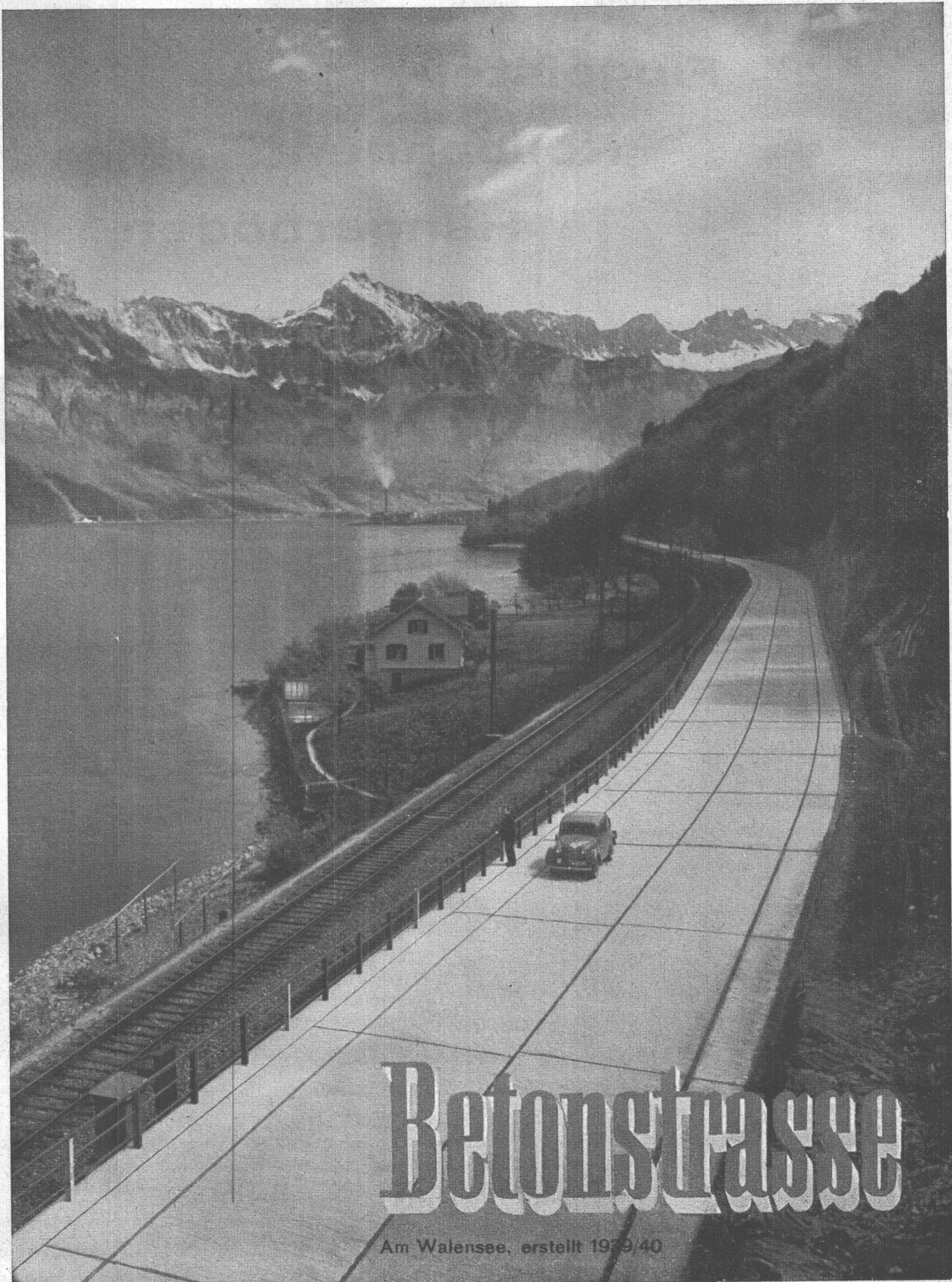
beim allgemeinen Strassenbau
Flugplatz- und Flugpistenbau

Hohe Verdichtung
Griffige Oberfläche
Grosse Einbauleistung
Vollständig planebener Belag



ROBERT AEBI & CIE. A.-G., ZÜRICH

Telephon 231750 Gegründet 1881 Filialen in Zollikofen/Bern und Genf



Betonstrasse

Am Walensee, erstellt 1939/40

Wir erstellen:

Flugpisten

Rollbahnen

Hangarböden

WALO BERTSCHINGER

BAUNTERNEHMUNG ZÜRICH



Bau der Versuchspiste in Kloten