

Zeitschrift: Schweizerische Bauzeitung
Herausgeber: Verlags-AG der akademischen technischen Vereine
Band: 127/128 (1946)
Heft: 1

Werbung

Nutzungsbedingungen

Die ETH-Bibliothek ist die Anbieterin der digitalisierten Zeitschriften auf E-Periodica. Sie besitzt keine Urheberrechte an den Zeitschriften und ist nicht verantwortlich für deren Inhalte. Die Rechte liegen in der Regel bei den Herausgebern beziehungsweise den externen Rechteinhabern. Das Veröffentlichen von Bildern in Print- und Online-Publikationen sowie auf Social Media-Kanälen oder Webseiten ist nur mit vorheriger Genehmigung der Rechteinhaber erlaubt. [Mehr erfahren](#)

Conditions d'utilisation

L'ETH Library est le fournisseur des revues numérisées. Elle ne détient aucun droit d'auteur sur les revues et n'est pas responsable de leur contenu. En règle générale, les droits sont détenus par les éditeurs ou les détenteurs de droits externes. La reproduction d'images dans des publications imprimées ou en ligne ainsi que sur des canaux de médias sociaux ou des sites web n'est autorisée qu'avec l'accord préalable des détenteurs des droits. [En savoir plus](#)

Terms of use

The ETH Library is the provider of the digitised journals. It does not own any copyrights to the journals and is not responsible for their content. The rights usually lie with the publishers or the external rights holders. Publishing images in print and online publications, as well as on social media channels or websites, is only permitted with the prior consent of the rights holders. [Find out more](#)

Download PDF: 22.01.2026

ETH-Bibliothek Zürich, E-Periodica, <https://www.e-periodica.ch>

SCHWEIZERISCHE BAUZEITUNG

WOCHENSCHRIFT FÜR ARCHITEKTUR / INGENIEURWESEN / MASCHINENTECHNIK

REVUE POLYTECHNIQUE SUISSE

ORGAN DES SCHWEIZERISCHEN INGENIEUR- UND ARCHITEKTEN-VEREINS
UND DER GESELLSCHAFT EHEMAL. STUDIERENDER DER EIDG. TECHN. HOCHSCHULE
GEGRÜNDET 1883 VON ING. A. WALDNER / HERAUSGEGEBEN VON ING. W. JEGHER

S.I.A.- u. G.E.P.-Mitgl., b. Verlag: Schweiz 42 Fr.,
Ausland 48 Fr. jährl.; Nicht-Mitglieder: Schweiz
54 Fr.; Ausland 60 Fr., postamtlich abonniert
54 Fr. zuzüglich Gebühren. / Einzel-Nr. Fr. 1.30

VERLAG W. JEGHER, ZÜRICH
Dianastrasse 5 / Postdeck VIII 6110
Telephon: 234507 ■ In Kommission
bei Rascher & Cie., Zürich u. Leipzig

Anzeigen durch MOSSE-ANNONCEN AG.,
Zürich, Limmatquai 94 - Basel, Marktplatz 18
Anzeigenpreis: Ganze Seite 240 Fr., Seitenteile
nach Tarif - Teuerungszuschlag zur Zeit 15%

Aufzüge Lerch

für Briefe, Speisen, Waren
erstellt
Aug. Lerch, Zürich
Oetenbachgasse 5 Tel.: 233000

Vollständige

ZEICHEN-EINRICHTUNGEN

Zeichenfische, Zeichenmaschinen, Zeichen-Registaturen und -Schränke,
Plan-Einfassverfahren, Bogenlampen, Lichtpause- u. Kopier-Einrichtungen
Sämtliches Zeichenmaterial wie Zeichen-Papiere, -Geräte, -Instrumente,
Normalienblätter, Reisszeuge und Reissbretter, Rechenschieber.

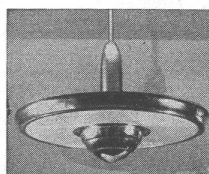
Gebrüder Scholl AG Zürich Poststrasse 3 Tel. 235710 Seit 1885

Scholl

COLOR METAL
ALUMINIUM
LICHT

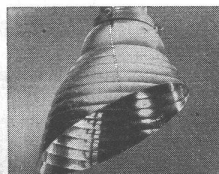
Sihlstr. 22 ZÜRICH Tel. 258988

Indirekt-



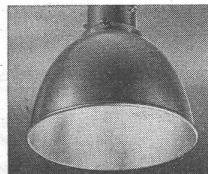
LEUCHTEN

Schaufenster-



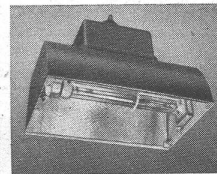
REFLEKTOREN

Industrie-

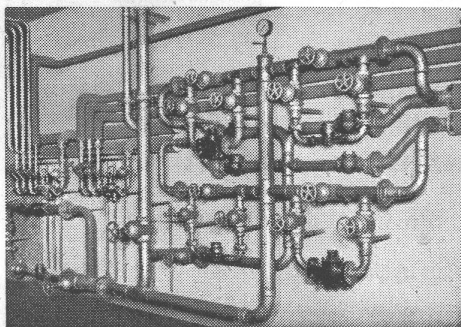


REFLEKTOREN

Strassen-



ARMATUREN



GOLDENBOHM & CO.

Dufourstr. 47

Tel. 32 08 60, 32 47 75

Empfiehlt sich speziell für Vorprojekte

Sanitäre Installationen
Technisches Bureau

Tiefbohr- und Baugesellschaft A.-G., Zürich-Bern
Sondierbohrungen mit Entnahme ungestörter Bodenproben
Kernbohrungen im Fels Injektionen Grundwasserfassungen

Inhalt: Einzelachs-Hochdrucklokomotive für die franz. Staatsbahn, von H. Nyffenegger, 1 — Eisenbeton-Strassenbrücke bei Ayuthia (Siam), von G. Kruck, 6 — Ausbau der Wasserkräfte im Oberhasli, 9 — Vorfabrizierte Häuser, Versuchsbauten von Noisy-le-Sec, von W. Bing, 10 — Ausstellung von Architektur-Zeichnungen aus der Sammlung Fatio, 12 — Mitteilungen, 12 — Nekrologe, 13: J. Bonorand. Th. Maag — Wettbewerbe, 13: Verwaltungsgebäude Holligenareal Bern. Gemeindehaus Mettmenstetten. Loryspital II Bern. Bürgerheim Mollis. Ortsplanung Henau/Uzwil — Literatur, 14 — Mitteilungen der Vereine, 14: Z.I.A. G.E.P.

TURBINES HYDRAULIQUES

POUR TOUTES CHUTES ET TOUS DÉBITS

MODERNISATION

DE TOUTE INSTALLATION

HYDRO-ÉLECTRIQUE

ANCIENNE

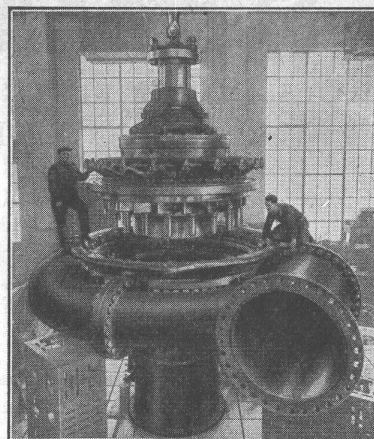
TURBINE FRANCIS

DE 48900 CH

CHUTE 320 MÈTRES

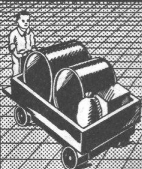
ATELIERS DES CHARMILLES S. A. GENÈVE

CHARMILLES



TRIVERS

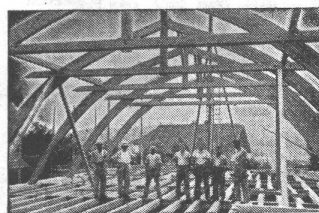
HOCHDRUCK-STAMPF-ASPHALT-PLATTEN



das beste Material
für
stark beanspruchte
Fabrikböden



BAUBEDARF ZÜRICH AG.
ZÜRICH



**Hetzerbalken
Hetzerträger
Hetzerbinder**

gerade und gebogene erstellen prompt

A. J. EGGSTEIN SÖHNE & C^{IE}

HOLZBAUUNTERNEHMUNG

LUZERN

Telephon (041) 206 04

SCHWEIZ. SPRENGSTOFF A.-G. CHEDDITE

Fabriken in Liestal und Isleten (Kt. Uri)

Bureau in Liestal

Telephon 72.433

Telegr.-Adr.: Cheddite Liestal

liefert die bewährten

Sicherheitssprengstoffe:

{ Gelatine Telsit, Spezial Gelatine Telsit,
Cheddite und Gelatine Cheddite, sowie
ungefrierbare Dynamite und Sprenggelatine


Prima Sprengkapseln in Aluminium, Zündschnüre und Zubehör

Generalvertreter für die französische Schweiz: Petitpierre & Grisel, Neuchâtel



WALTER J. HELLER & Co.
BAUUNTERNEHMUNG

BERN — SCHLOSSTRASSE 123 — TEL. (031) 51112

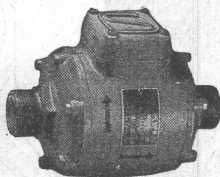


Propeller-
Rührwerke

K. RÜTSCHI & CO.
BRUGG
Pumpenbau

MOBILA

die ideale stopfbüchsenlose
Umwälzpumpe für Zentralheizungen



Kleintransformatoren

in fachmännischer Ausführung



E. Lapp & Co., Zürich 2

Transformatoren, Mobilpumpen
Seestrasse 417 Tel. 45 22 33



Präzisions-
Bau- und Möbelbeschläge

INCA

Neusilber

Inca-Bonal, Aluminiumbeschläge

Inca-RZ 30, Zinklegierung

Bezug nur durch Eisenhandlungen

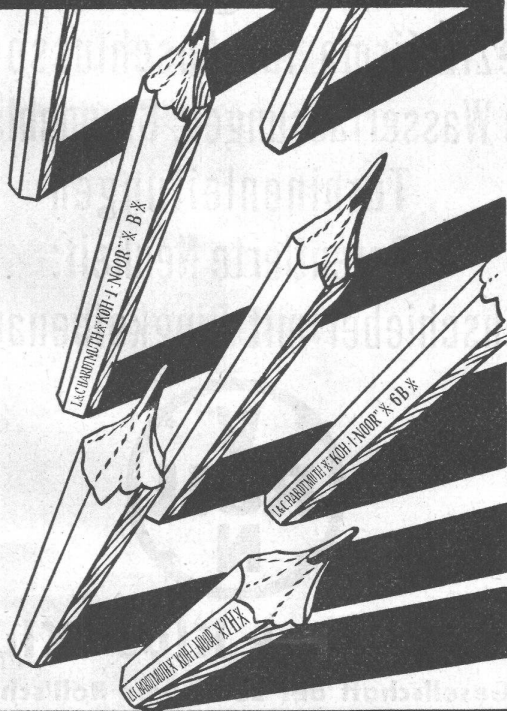
Fabrikant:

INJECTA A.G.

Spritzgußwerke u. Apparatfabrik
Teufenthal bei Aarau

Tel. 3 82 77

L. & C. HARDTMUTH



KOH-I-NOOR



Sika

SIKA - Abdichtungen
Kaspar Winkler & Co. Zürich - Altstetten



LANDIS & GYR

50 JAHRE
ELEKTRIZITÄTS-
ZÄHLER
FABRIKATION

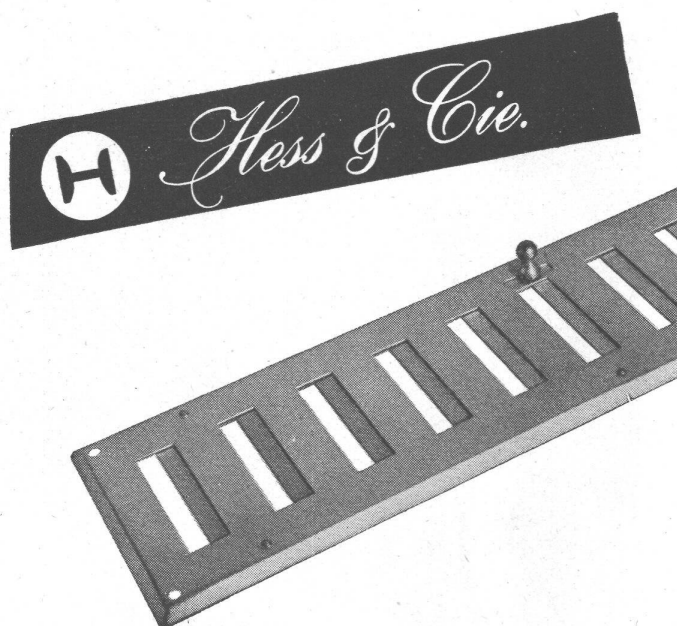
HALLE
V
STAND
1252
TEL.
20 600

Fabrikationsprogramm:

Wechsel- und Gleichstromzähler. Sondertarif- und Münz-Zähler.
Mittelwertschreiber und -drucker. Tarifschaltuhren und Zeitschalter.
Fernmeß- und Fernsteueranlagen. Schaltapparate und Relais.
Wärmetechnische Apparate. Temperatur-Regulier-Anlagen.
Stückzähler. Diagrammpapiere. Kunstharz-Preßteile.
Zentraluhren-Anlagen „Inducia“ Personensuch-Anlagen.

LANDIS & GYR AG. ZUG

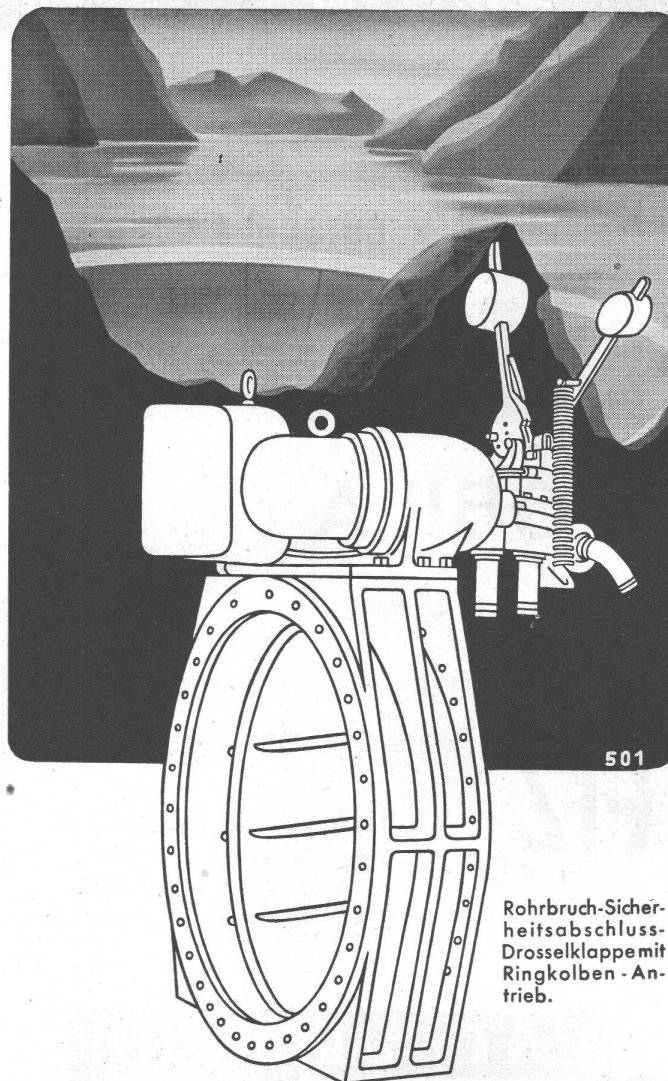
In 2321



„HESCO“-Sockel-Schieber
emailliert oder verzinkt, in drei Lagergrößen
von 10/30, 10/40 und 10/50 cm.

Ferner stellen wir HESCO-luft- und gasdichte Ventilationsklappen
sowie Ventilationsgitter her. Ihre Wünsche für Extraanfertigungen
werden ganz besonders sorgfältig geprüft.

Hess & Cie., Pilgersteg, Rüti (Zch.) Drahtzieherei, Metallwaren- u. Nagelfabrik
Telephon (056) 2 35 22



Rohrbruch-Sicher-
heitsabschluss-
Drosselklappem
Ringkolben - An-
trieb.

**Spezialfirma für Abschlussorgane
von Wasserfassungen, Grundablässen,
Turbinenleitungen
Patentierte Neuheit:
Drehschieber mit Ringkolbenantrieb**



Eisenwerk Klus * Klus
Gesellschaft der Ludw. von Roll'schen
Eisenwerke AG.