

**Zeitschrift:** Schweizerische Bauzeitung  
**Herausgeber:** Verlags-AG der akademischen technischen Vereine  
**Band:** 127/128 (1946)  
**Heft:** 26

## Werbung

### Nutzungsbedingungen

Die ETH-Bibliothek ist die Anbieterin der digitalisierten Zeitschriften auf E-Periodica. Sie besitzt keine Urheberrechte an den Zeitschriften und ist nicht verantwortlich für deren Inhalte. Die Rechte liegen in der Regel bei den Herausgebern beziehungsweise den externen Rechteinhabern. Das Veröffentlichen von Bildern in Print- und Online-Publikationen sowie auf Social Media-Kanälen oder Webseiten ist nur mit vorheriger Genehmigung der Rechteinhaber erlaubt. [Mehr erfahren](#)

### Conditions d'utilisation

L'ETH Library est le fournisseur des revues numérisées. Elle ne détient aucun droit d'auteur sur les revues et n'est pas responsable de leur contenu. En règle générale, les droits sont détenus par les éditeurs ou les détenteurs de droits externes. La reproduction d'images dans des publications imprimées ou en ligne ainsi que sur des canaux de médias sociaux ou des sites web n'est autorisée qu'avec l'accord préalable des détenteurs des droits. [En savoir plus](#)

### Terms of use

The ETH Library is the provider of the digitised journals. It does not own any copyrights to the journals and is not responsible for their content. The rights usually lie with the publishers or the external rights holders. Publishing images in print and online publications, as well as on social media channels or websites, is only permitted with the prior consent of the rights holders. [Find out more](#)

**Download PDF:** 03.04.2026

**ETH-Bibliothek Zürich, E-Periodica, <https://www.e-periodica.ch>**

# SCHWEIZERISCHE BAUZEITUNG

WOCHENSCHRIFT FÜR ARCHITEKTUR / INGENIEURWESEN / MASCHINENTECHNIK  
REVUE POLYTECHNIQUE SUISSE

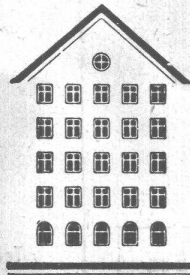
ORGAN DES SCHWEIZERISCHEN INGENIEUR- UND ARCHITEKTEN-VEREINS  
UND DER GESELLSCHAFT EHEMAL. STUDIERENDER DER EIDG. TECHN. HOCHSCHULE  
GEGRÜNDET 1883 VON ING. A. WALDNER / HERAUSGEGEBEN VON ING. W. JEGHER

S.I.A.- u. G.E.P.-Mitgl., b. Verlag: Schweiz 40 Fr.,  
Ausland 48 Fr. jährl.; Nicht-Mitglieder: Schweiz  
48 Fr.; Ausland 60 Fr., postamtlich abonniert  
48 Fr. zuzüglich Gebühren. / Einzel-Nr. Fr. 1.20

VERLAG W. JEGHER, ZÜRICH  
Dianastrasse 5 / Postdeck VIII 6110  
Telephon: 23 45 07 ■ In Kommission  
bei Rascher & Cie., Zürich u. Leipzig

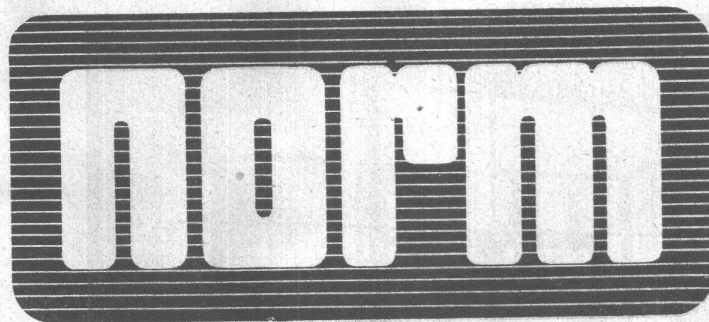
Anzeigen durch MOSSE-ANNONCEN AG.,  
Zürich, Limmatquai 94 - Basel, Marktplatz 18  
Anzeigenpreis: Ganze Seite 240 Fr., Seitenteile  
nach Tarif - Teuerungszuschlag zur Zeit 15 %

*Fenster*



*Kiefer Zürich*

Werkzeug- und Bestandteilschränke Werkbankschubladenblock Werkbänke

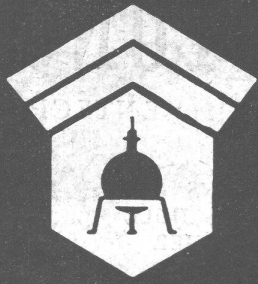


METALLBAU AG. ZÜRICH-ALBISRIEDEN TEL. (051) 27 06 79

SCHIEBEBÖDEN · ISOLIERPLATTEN · DACHVERSCHALUNGEN · HALLEN- UND INDUSTRIEBAUTEN · BARACKENBAU

# *Dwrisol*

A.-G. FÜR LEICHTBAUSTOFFE · DIETIKON · TEL. 91 86 66



# Wallerdichte Beläge

Spezial-Unternehmen:

*Frick=Glass, Zürich=Altstetten*

**Stahlbau**

Dachbauten  
Gittermasten  
Brückenkonstruktionen  
Hallenkonstruktionen  
Stahlhochbauten  
Lehrgerüste

EISENWERKE  
**CATTANEO** A G  
GIUBIASCO

**BOVARD & CO.**

**PATENTE  
MARKEN  
GUTACHTEN**

BERN BOLLWERK 15 TEL. 249 04

Techn. Leiter: F. BOVARD, Ing. Früher Prüfer + Patentamt

## St. Margrether-Sandstein

Kennen Sie die Vorzüge meines Materials? Jegliche Steinhauerarbeiten, Tür- u. Fenstereinfassungen, Cheminées etc.

Verlangen Sie unverbindlich Offerte oder Vertreterbesuch.

STEINBRUCH- UND STEINMETZGESCHÄFT

**E. GAUTSCHI St. Margrethen** Tel. 734 86

## Auf einen Streich fällt keine Eih!

Auch bei der Kundenwerbung führt nur beharrliche Wiederholung ans Ziel.

Empfangshalle Landis & Gyr / Anticorodal

**GC**

**GEILINGER & CO. Eisenbau-Werkstätten WINTERTHUR**

**BAU-MESSE  
BERN**  
Gurtengasse 3

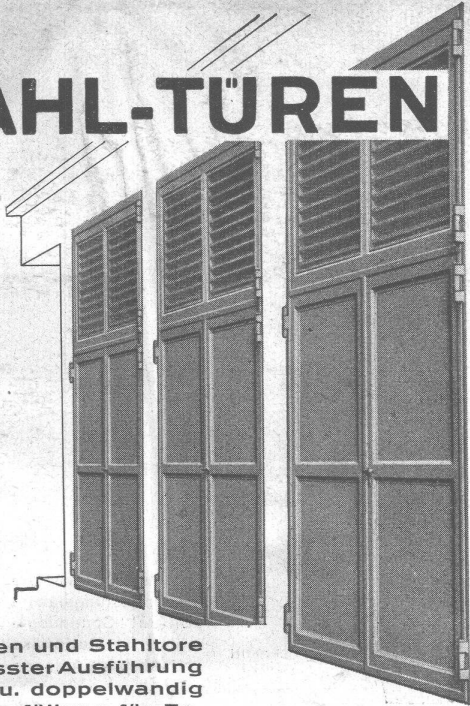
Unerwünschte  
Ecken, Nischen und  
Untersichten usw.  
werden zum Ver-  
schwinden gebracht.  
Wie, zeigen wir  
Ihnen gerne.



Klär- und Reinigungsanlagen · SADO - Klärgruben  
Bachverbauungen System Thurnherr  
Projekte Eisenbeton in Hoch- und Tiefbau Beratungen

**THURNHERR-MAYR A.G. Ingenieurbureau ROMANSHORN Tel. 252**

# STAHL-TÜREN



Stahltüren und Stahl-tore  
in gepresster Ausführung  
einfach u. doppelwandig  
mit Isolierfüllung für Fa-  
brik und Wohnungsbau

**GEBR. TUCHSCHMID**  
FRAUENFELD + ZÜRICH

## Universal-Theodolit

**WILD T2**

Genauigkeit 1 Sek.  
Gewicht 5,500 kg

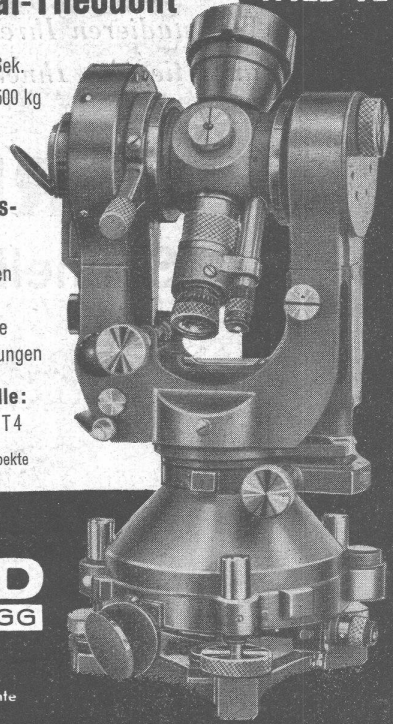
### Anwendungs- gebiet:

Triangulationen  
Tachymetrie  
Geographische  
Ortsbestimmungen

### Weitere Modelle:

T0, T1, T3, T4

Verlangen Sie Prospekte



**WILD**  
**HEERBRUGG**

Verkaufs-AG.  
Heinrich Wild's.  
geodätische Instrumente  
Heerbrugg (Schweiz)

*Durch*

# PLASTIMENT

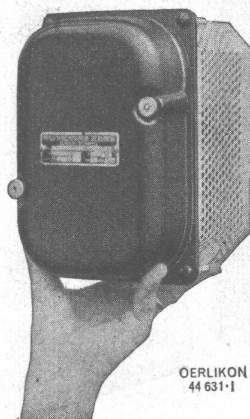
*zum Qualitätsbeton!*

Kaspar Winkler & Co.

Zürich-Altstetten

*Wir studieren Ihre Regulierprobleme  
und liefern Ihnen den passenden*

## OERLIKON Schnellregler



OERLIKON  
44 631-1

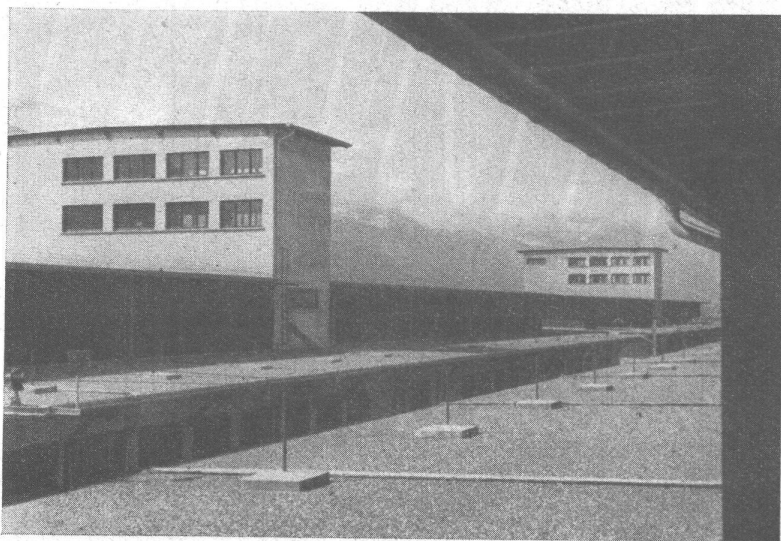
Bild links:  
Der kleine, preiswerte  
u. sehr leistungsfähige  
„Liliput“-Spannungs-  
regler, für **stationäre**  
und **fahrbare** Anlagen

**MASCHINENFABRIK OERLIKON, ZÜRICH**  
Bureaux in Zürich, Bern und Lausanne

## ASPHALT-EMULSION AG. ZÜRICH

Löwenstrasse 11  
Telephon 258866

*Dachpappenfabrik und Unternehmung für Asphaltarbeiten*



Ausführung der Kiesklebedächer für 2 Getreidemagazine  
in Brunnen 5600 m<sup>2</sup>

- Grundwasser-Isolierungen
- Brücken-Isolierungen
- Flachdächer
- Terrassen