

# Koechlin, Maurice

Objektyp: **Obituary**

Zeitschrift: **Schweizerische Bauzeitung**

Band (Jahr): **127/128 (1946)**

Heft 24

PDF erstellt am: **26.09.2024**

## **Nutzungsbedingungen**

Die ETH-Bibliothek ist Anbieterin der digitalisierten Zeitschriften. Sie besitzt keine Urheberrechte an den Inhalten der Zeitschriften. Die Rechte liegen in der Regel bei den Herausgebern. Die auf der Plattform e-periodica veröffentlichten Dokumente stehen für nicht-kommerzielle Zwecke in Lehre und Forschung sowie für die private Nutzung frei zur Verfügung. Einzelne Dateien oder Ausdrucke aus diesem Angebot können zusammen mit diesen Nutzungsbedingungen und den korrekten Herkunftsbezeichnungen weitergegeben werden. Das Veröffentlichen von Bildern in Print- und Online-Publikationen ist nur mit vorheriger Genehmigung der Rechteinhaber erlaubt. Die systematische Speicherung von Teilen des elektronischen Angebots auf anderen Servern bedarf ebenfalls des schriftlichen Einverständnisses der Rechteinhaber.

## **Haftungsausschluss**

Alle Angaben erfolgen ohne Gewähr für Vollständigkeit oder Richtigkeit. Es wird keine Haftung übernommen für Schäden durch die Verwendung von Informationen aus diesem Online-Angebot oder durch das Fehlen von Informationen. Dies gilt auch für Inhalte Dritter, die über dieses Angebot zugänglich sind.



Fig. 14. Correction de la ligne à 21 km de Vitoria. Travail mécanique avec machines américaines

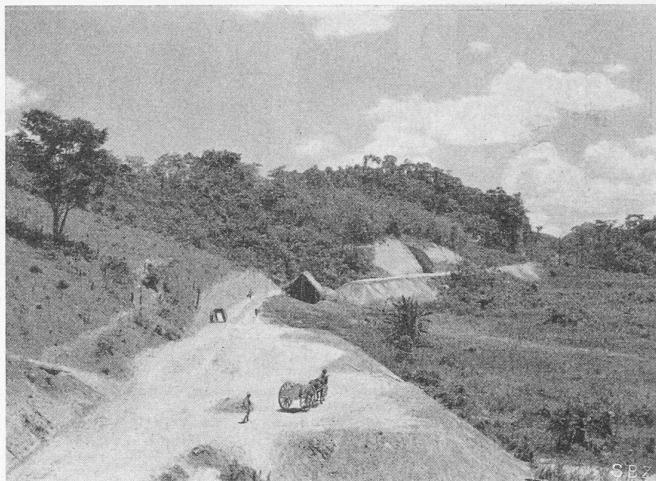


Fig. 15. Correction de la ligne à 91 km de Vitoria

particulièrement difficiles de recrutement local de ce personnel, il faut prévoir le recrutement d'un personnel suffisamment préparé et, en particulier, créer des centres d'instruction et d'entraînement pour toutes les branches d'activité de ce personnel.

#### 10. Conclusions

Les problèmes techniques les plus variés, posés par les programmes d'exploitation des mines et du chemin de fer, peuvent être parfaitement résolus de façon rationnelle, malgré la diversité des conditions, souvent contradictoires, à remplir.

Il ne faut toutefois pas se leurrer; les circonstances locales de nature géographique, ethnographique et autres, créent des obstacles si importants et complexes que, pour les surmonter et réaliser les opérations selon le plan établi par les études, il faudra beaucoup de temps, d'adaptation, de persévérance et de patience.

Il est toutefois possible de prévoir, finalement, pour un avenir pas trop éloigné, une solution pour tous les problèmes locaux sur une base rationnelle et économique, assurant ainsi à cette région si fertile et naturellement riche du Brésil un avenir des plus prospères.

## MITTEILUNGEN

**Mostra internazionale di edilizia e della ricostruzione, Torino.** Diese Ausstellung wird im September 1946 unter dem Patronat folgender Organisationen stattfinden: Municipio di Torino, Camera di commercio e industria di Torino, Consiglio superiore delle ricerche, Società Ingegneri ed Architetti di Torino, Associazione di Geometri di Torino, Collegio dei costruttori Edili del Piemonte. Der S. I. A. wurde von den Organisatoren eingeladen, die Möglichkeit eines schweizerischen Beitrags zu prüfen. Infolge der für die Vorbereitung knapp bemessenen Zeit ist eine offizielle Beteiligung unseres Landes nicht vorgesehen. Dagegen steht es einzelnen Organisationen und Unternehmungen frei, einen Beitrag durch Entsendung von Dokumenten, Modellen usw. zu leisten, wobei die Kosten zu ihren eigenen Lasten gehen. Das Ausstellungs-Komitee ist bereit, den erforderlichen Raum kostenlos zur Verfügung zu stellen. Interessenten wenden sich an das Bureau S. I. A. für Wiederaufbau, Tödistr. 1, Zürich, Tel. 2778 77.

**Der Verband schweiz. Maschinen- und Werkzeughändler,** der rund 100 Mitgliederfirmen umfasst, hat am 23./24. Mai 1946 sein 25. Jubiläum gefeiert. Eine gegen 70 Seiten umfassende Gedenkschrift, die bei diesem Anlass zur Veröffentlichung gelangte, enthält interessante Abschnitte über Entstehung und Entwicklung des Verbandes, über die Tätigkeit in der Zeit nach dem ersten und bis nach dem zweiten Weltkrieg, über Kriegs- und Friedenswirtschaft, schweizerischen Transithandel, Bundesfinanzen und Zahlungsbilanz, soziale Bestrebungen, Steuerprobleme, usw. In Anerkennung langjähriger, hervorragender Dienste wurden anlässlich der 25. Generalversammlung zu Ehrenmitgliedern ernannt die Herren A. Stoeckle, Basel, Präsident, Hans Oehninger, Basel, Vizepräsident und Verfasser der Gedenkschrift, E. Schmidt, Lausanne, während 25 Jahren Kassier, Max Ulrich, Zürich, früherer Präsident und langjähriges Vorstandsmitglied.

**Das Kantonale Technikum in Fryburg** wurde 1896 gegründet. Die Feier des 50. Jahrestages dieses Ereignisses wird am 6./7. Juli begangen, wozu die Association des anciens élèves ein reichhaltiges Programm aufgestellt hat, das u. a. einen Werkstättenbe-

such im Technikum, ein Abendbankett und die Teilnahme an der offiziellen Feier vom Sonntag in der Universitäts-Aula, am Festumzug und an einem Orgelkonzert vorsieht. Anmeldungen zur Teilnahme sind umgehend an das Sekretariat A. T. F., Technikum Fryburg, erwünscht.

**Der 3. Kongress der Schweiz. Städtebauer** vom 1. u. 2. Juni d. J. in Bern (s. S. 244 lfd. Bds) hat bei einer Teilnehmerzahl von 320 einen sehr guten Verlauf genommen. Ein ausführlicher Bericht wird demnächst hier erscheinen.

**Die Sustenstrasse** dürfte nach einer Mitteilung der «Autostrasse» am 15. August, vielleicht schon am 1. August 1946 eröffnet werden.

## NEKROLOGE

† **Maurice Koechlin**, Ingenieur, geb. am 8. März 1856, Eidg. Polytechnikum 1873 bis 1877, der Urheber und Erbauer des Eiffelturms in Paris, Ehrenmitglied der G. E. P., ist am 10. Juni in Veytaux am Genfersee gestorben. Bild und Lebenslauf des bescheidenen und hochgeschätzten Kollegen finden sich in Bd. 113, S. 272\* (1939) der SBZ.

† **Hans von Gugelberg**, Ingenieur, von Mayenfeld, geb. am 24. Januar 1874, Eidg. Polytechnikum 1895 bis 1898, Ausschussmitglied der G. E. P. seit 1910, ist am 8. Juni nach kurzer Krankheit entschlafen.

## LITERATUR

**Post-War Buildings Studies.** London 1944, published by His Majesty's Stationery Office:

**Plastics.** By a committee convened by the British plastics Federation. 1 s.

**Plumbing.** By the plumbing committee of the building research board of the department of scientific and industrial research. 1 s.

**The Painting of buildings.** By a committee convened by the paint research association. 1 s.

**Gas installations.** By a committee convened by the Institution of gas engineers. 6 d.

**The lighting of buildings.** By the lighting committee of the building research board of the department of scientific & industrial research. 2 s. 6 d.

**Sound insulation and acoustics.** By the acoustics committee of the building research board of the department of scientific & industrial research. 1 s.

**Walls, floors and roofs.** By a committee convened by the royal institute of British architects. 9 d.

**Business buildings.** By a committee convened by the royal institute of British architects. 1 s.

**Reinforced concrete structures.** By a committee convened by the Institution of structural engineers. 6 d.

**Mechanical installations.** By a committee convened by the institution of mechanical engineers. 2 s.

**Solid fuel installations.** By a committee convened by the British coal utilisation research association. 9 d.

**Electrical installations.** By a committee convened by the institution of electrical engineers. 1 s. 6 d.

**Non-Ferrous metals.** By a committee convened by the British Non-Ferrous metals research association. 1 s.

**Steel Structures.** By a committee convened by the Institution of civil engineers. 6 d.

**Wiederaufbau.** Von Max Bill. Dokumente über Zerstörungen, Planungen, Konstruktionen. Herausgegeben von der Abteilung Aussenhandel des Schweiz. Gewerbeverbandes, 176 S. mit 250 Photos, Plänen, Konstruktionsdetails. Erlenbach-Zürich 1945, Verlag für Architektur. Preis kart. Fr. 14.50.

**Practical building mechanics.** By Newman Tate. 227 pages and 151 fig. London, W. 1, 1945, The British Council, 3, Hanover Street. Price 35 s.

**Carburation, carburetors & petrol injection.** By Charles H. Fisher. 358 pages and 165 fig. London 1945, Chapman & Hall Ltd., 37 Essex Street, W. C. 2. Price 21 s.