

**Zeitschrift:** Schweizerische Bauzeitung  
**Herausgeber:** Verlags-AG der akademischen technischen Vereine  
**Band:** 127/128 (1946)  
**Heft:** 12

## **Werbung**

### **Nutzungsbedingungen**

Die ETH-Bibliothek ist die Anbieterin der digitalisierten Zeitschriften auf E-Periodica. Sie besitzt keine Urheberrechte an den Zeitschriften und ist nicht verantwortlich für deren Inhalte. Die Rechte liegen in der Regel bei den Herausgebern beziehungsweise den externen Rechteinhabern. Das Veröffentlichen von Bildern in Print- und Online-Publikationen sowie auf Social Media-Kanälen oder Webseiten ist nur mit vorheriger Genehmigung der Rechteinhaber erlaubt. [Mehr erfahren](#)

### **Conditions d'utilisation**

L'ETH Library est le fournisseur des revues numérisées. Elle ne détient aucun droit d'auteur sur les revues et n'est pas responsable de leur contenu. En règle générale, les droits sont détenus par les éditeurs ou les détenteurs de droits externes. La reproduction d'images dans des publications imprimées ou en ligne ainsi que sur des canaux de médias sociaux ou des sites web n'est autorisée qu'avec l'accord préalable des détenteurs des droits. [En savoir plus](#)

### **Terms of use**

The ETH Library is the provider of the digitised journals. It does not own any copyrights to the journals and is not responsible for their content. The rights usually lie with the publishers or the external rights holders. Publishing images in print and online publications, as well as on social media channels or websites, is only permitted with the prior consent of the rights holders. [Find out more](#)

**Download PDF:** 15.01.2026

**ETH-Bibliothek Zürich, E-Periodica, <https://www.e-periodica.ch>**

# SCHWEIZERISCHE BAUZEITUNG

WOCHENSCHRIFT FÜR ARCHITEKTUR / INGENIEURWESEN / MASCHINENTECHNIK  
REVUE POLYTECHNIQUE SUISSE

ORGAN DES SCHWEIZERISCHEN INGENIEUR- UND ARCHITEKTEN-VEREINS  
UND DER GESELLSCHAFT EHEMAL. STUDIERENDER DER EIDG. TECHN. HOCHSCHULE  
GEGRÜNDET 1883 VON ING. A. WALDNER / HERAUSGEGEBEN VON ING. W. JEGHER

S.I.A.-u.G.E.P.-Mitgl., 5. Verlag: Schweiz 40 Fr.,  
Ausland 48 Fr. jährl.; Nicht-Mitglieder: Schweiz  
48 Fr.; Ausland 60 Fr., postamtlich abonniert  
48 Fr. zuzüglich Gebühren. / Einzel-Nr. Fr. 1.20

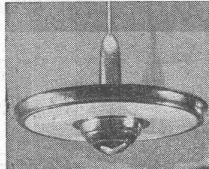
VERLAG W. JEGHER, ZÜRICH  
Dianastrasse 5 / Postdeck VIII 6110  
Telephon: 23 45 07 ■ In Kommission  
bei Rascher & Cie., Zürich u. Leipzig

Anzeigen durch MOSSE-ANNONCEN AG.,  
Zürich, Limmatquai 94 - Basel, Marktplatz 18  
Anzeigenpreis: Ganze Seite 240 Fr., Seitenteile  
nach Tarif - Teuerungszuschlag zur Zeit 15 %

**COLOR METAL**  
**ALUMINIUM**  
**LICHT**

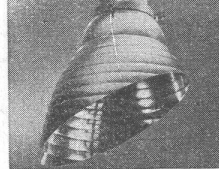
Sihlstr. 22 ZÜRICH Tel. 25 89 88

Indirekt-



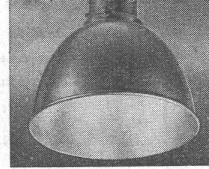
LEUCHTEN

Schaufenster-



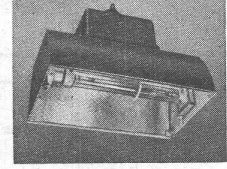
REFLEKTOREN

Industrie-



REFLEKTOREN

Strassen-



ARMATUREN

**BERCHTOLD & CO.**  
**THALWIL** TEL. (051) 92 05 01

**HEIZUNG**  
WARMWASSER / LÜFTUNG

**INDUSTRIE-  
HEIZUNG**  
HEISSWASSER  
STATT DAMPF



**A.-G. vorm. Hämmerle & Co., Zofingen**

Gegründet 1897

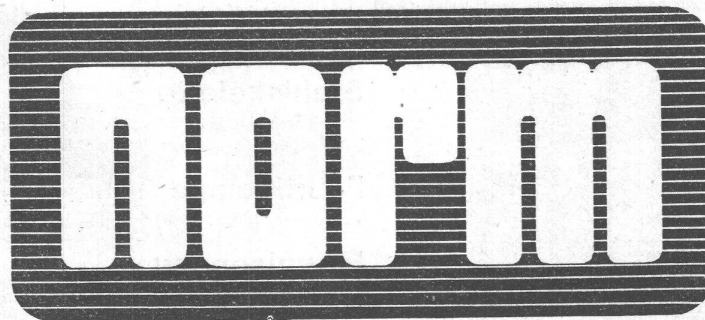
Telephon (062) 8 10 77

Telegramme Haemmerle

*Maschinenbau*

Excenterpressen  
Friktions-Spindel-Pressen  
Elektr. Ballenpressen

Werkzeug- und Bestandteilschränke Werkbankschubladenblock Werkbänke



**METALLBAU AG. ZÜRICH-ALBISRIEDEN TEL. (051) 27 06 79**

**GLASDACH**

KITTLOS MIT BLEIBANDEN

Ausführung auf Holz, Eisen und Beton  
Umdecken gekitteter Glasdächer

**JAKOB SCHERRER SÖHNE**

Allmendstr. 5/7, Tel. 25 79 80 ZÜRICH 2

**KLINKER**braun, rot, gelb für Böden, Wandbelag,  
Cheminées, Fassaden**A.-G. Verblendsteinfabrik****Lausen**

Ständige Ausstellung unserer Erzeugnisse in der SCHWEIZER BAU-CENTRALE ZÜRICH, TALSTR. 9, BORSENBLOCK (Eintritt frei)

**Brunner & Co. Hoch- u. Tiefbau Zürich 2**

Seit 1830 am Schanzengraben

**Spezialarbeiten** Sondierbohrungen, Filterbrunnen, Bohrpfähle, Injek-  
tionen**Abteilung Zimmerei** Neuzeitliche Holz-Konstruktionen Baracken  
Fabrikbauten Lehrgerüste Treppenaufbau**Bulldog-Holzverbinder***tausendfach bewährt!*

Muster und Angebote durch die Generalvertretung:

**J. G. KIENER & WITTLIN AG**

Schauplatzgasse 23

BERN

Telephon 29.122



**Kern**  
AARAU

*Modernste*

Vermessungsinstrumente  
Prismen-Feldstecher  
Fern- und Nahoptik  
Super Stroboskop für periodische  
und aperiodische Vorgänge  
Präzisions-Reisszeuge

**KERN & CO. A.G. AARAU**  
(Schweiz)  
Fabrik für Präzisionsmechanik und Optik  
Gegründet 1819      Telegramme: Kern Aarau



**Seilbahnen**  
Transport  
anlagen  
aller Art

**L. E. Küpfer**  
Steffisburg

**ERNST SCHEER \***

Aktiengesellschaft

Gegr. 1855

**STAHLBAU \* HERISAU**

„90 Jahre Erfahrung“

Tel. (071) 5 1992

Wir beraten Sie gerne

**Stahlskelette**für Industrie- u. Hallenbauten, Masten, Brückenbau  
Kranträger u. Ausleger, Wellblechbauten**Fabrikfenster** (eiserne)

Vordächer, Türen, Tore, Treppen u. Podeste

**Feineisenbau**Schaufensteranlagen, Sonnenstoren, Vitrinen,  
Schiebefenster, Scherengitter**Betriebseinrichtungen**Fabrik- und Bureaukleiderschränke, Schubladenblöcke für Werkzeuge,  
Kleinteile, Pläne u. Kartothekskarten, Arbeits- u. Montagetische, Werkbänke,  
Neuzeitliche Arbeitsstühle u. Hocker, Archiv- u. Magazingestelle. Offene  
Regale für Metallstäbe u. Röhren, Transportgeräte aller Art, Veloständer-  
anlagen.





**Zahnräder und  
Zahnradgetriebe  
jeder Art und  
Größe**

**MAAG ZAHNRÄDER AG. ZÜRICH**

6 GREINGER



Indirektes Licht hat beleuchtungstechnisch gewichtige Vorteile. Es ist frei von störenden Schatten und Reflexen und schont die Augen. Aber es verbraucht bedeutend mehr Strom als die direkte Beleuchtungsart. Das ist ein Grund mehr, nur die alzierten ALUMINIUM-LICHT-Reflektoren zu verwenden, die eine höchstmögliche Lichtausbeute gestatten. — Außer reinen Zweckmodellen führen wir gediegene Indirekt-Pendelleuchten, die auch gefärbt oder mit Glas- oder Stoffschirm lieferbar sind.



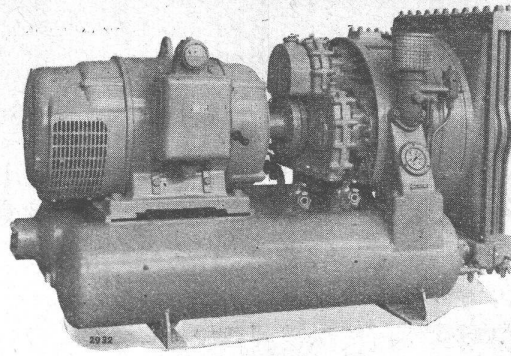
**ALUMINIUM LICHT AG / ZÜRICH**

SIHLSTRASSE 22 / TELEPHON 25 89 88



**SLM****BAUKOMPRESSOREN**

fahrbare und transportable  
Anlagen mit Luft- oder  
Wasserkühlung

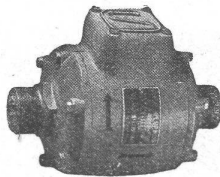


Luftgekühlter  
Baukompressor  
4,5 m³ pro Min.

**Schweizerische Lokomotiv- und Maschinenfabrik Winterthur**

**MOBILA**

die ideale stopfbüchsenlose  
Umwälzpumpe für Zentralheizungen

**Kleintransformatoren**

in fachmännischer Ausführung

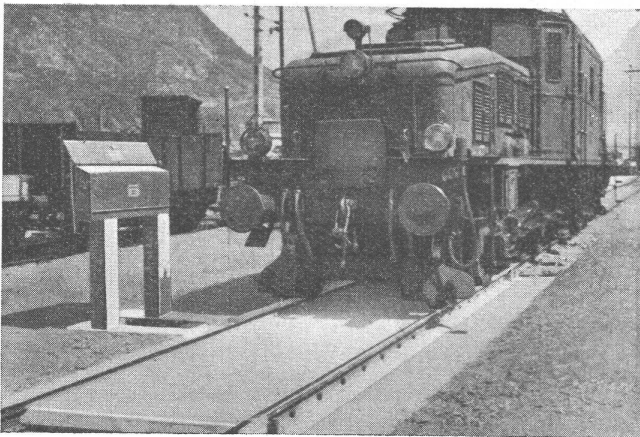
**E. Lapp & Co., Zürich 2**

Transformatoren, Mobilpumpen  
Seestrasse 417 Tel. 45 22 33

Ueber

**70 Jahre  
SCHINDLER-AUFZÜGE****30 Jahre Schindler-Elektromotoren****SCHINDLER & CIE., AG., LUZERN****Brücken- und Geleise-Waagen**

mit **Eisen-Beton-Brücken** für alle  
Lasten, bieten die grössten Vorteile



Kein Unterhalt der Brücke, wasser-  
geschütztes Unterwerk  
Beste Referenzen aus:  
Gross-Industrie, Schifffahrt, SBB etc.  
100% Schweizerfabrikat

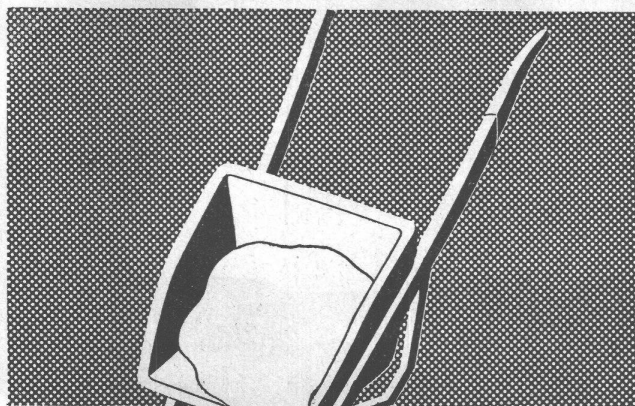
Verlangen Sie Angebote durch:

**Waagenfabrik Hans Boch, Zürich 10**

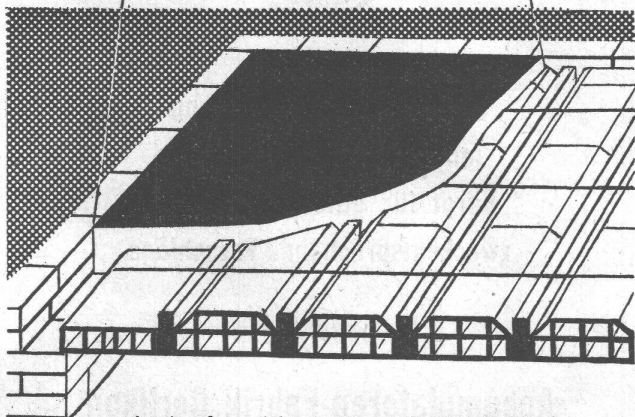
Rosengartenstrasse 28

Telefon 28 13 33

**Stahl-  
Radiatoren****Rasta****Murten**

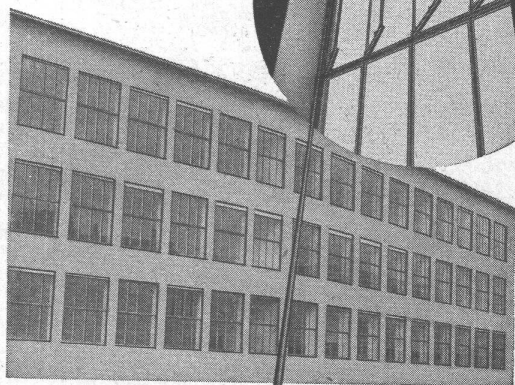


*Ottiker Decke*  
jetzt wieder  
*mit*  
Überbeton!



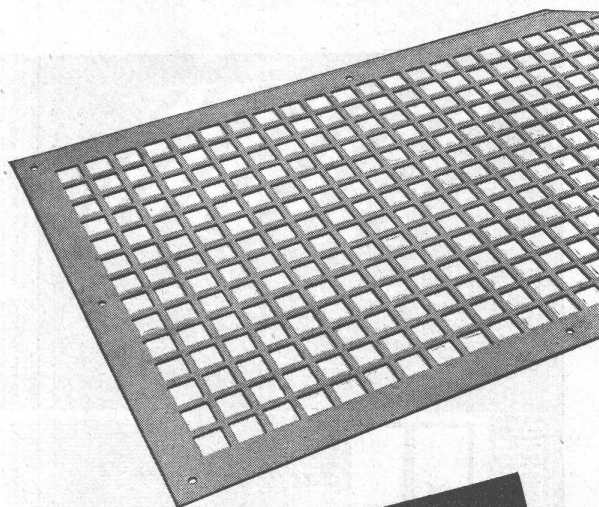
Auskunft und kostenlose Beratung durch  
**Betonbalkenfabrik Ottiker AG.**  
Zürich, Talstrasse 83, Telefon (051) 27 45 78

## STAHL- FENSTER



Fenster für Fabrik-  
und Wohnungsbau  
Einfach- und Dop-  
pelverglasung  
Horizontal- u. Verti-  
kal-Schiebefenster

**GEBR. TUCHSCHMID**  
FRAUENFELD + ZÜRICH



**H** *Hess & Cie.*

Flache und gepresste „HESCO“-Ventilations-Gitter  
in lackierter oder verzinkter Ausführung

Im weitem fabrizieren wir HESCO-Ventilationsklappen, Ventilations-  
Schieber sowie luft- und gasdichte Klappen. Extraanfertigungen  
werden mit ganz besonderer Sorgfalt behandelt.

**Hess & Cie., Pilgersteg, Rüti** (Zch.) Drahtzieherei, Metallwaren- u. Nagelfabrik  
Telephon (055) 2 35 22

Ständige Ausstellung in der Baumesse BERN, Gurtengasse 3 - Schweizer  
Baumuster-Zentrale, Börsenblock, ZÜRICH - Exposition Permanente de la  
Construction, LAUSANNE, Place de la Gare 12.





**Flachbedachungen  
Fundament-Isolierungen  
Terrassen-Abdichtungen**

**KASP. WINKLER & CIE., ZÜRICH-ALTSTETTEN**  
Abt. für bituminöse, elastische Abdichtungen    Tel. (051) 25 53 43



**HARTMANN & CO. A.G. BIEL**

FILIALEN  
IN  
BERN  
ZÜRICH  
LAUSANNE

N° 5

# Accumulatoren



Unsere grosse Erfahrung  
im Bau von Accumulatoren  
bürgt für gute Qualität und  
zweckentsprechende Vorschläge



**Accumulatoren-Fabrik Oerlikon**

**Zürich-Oerlikon**

Lausanne

Genève