

**Zeitschrift:** Schweizerische Bauzeitung  
**Herausgeber:** Verlags-AG der akademischen technischen Vereine  
**Band:** 127/128 (1946)  
**Heft:** 9

## **Werbung**

### **Nutzungsbedingungen**

Die ETH-Bibliothek ist die Anbieterin der digitalisierten Zeitschriften auf E-Periodica. Sie besitzt keine Urheberrechte an den Zeitschriften und ist nicht verantwortlich für deren Inhalte. Die Rechte liegen in der Regel bei den Herausgebern beziehungsweise den externen Rechteinhabern. Das Veröffentlichen von Bildern in Print- und Online-Publikationen sowie auf Social Media-Kanälen oder Webseiten ist nur mit vorheriger Genehmigung der Rechteinhaber erlaubt. [Mehr erfahren](#)

### **Conditions d'utilisation**

L'ETH Library est le fournisseur des revues numérisées. Elle ne détient aucun droit d'auteur sur les revues et n'est pas responsable de leur contenu. En règle générale, les droits sont détenus par les éditeurs ou les détenteurs de droits externes. La reproduction d'images dans des publications imprimées ou en ligne ainsi que sur des canaux de médias sociaux ou des sites web n'est autorisée qu'avec l'accord préalable des détenteurs des droits. [En savoir plus](#)

### **Terms of use**

The ETH Library is the provider of the digitised journals. It does not own any copyrights to the journals and is not responsible for their content. The rights usually lie with the publishers or the external rights holders. Publishing images in print and online publications, as well as on social media channels or websites, is only permitted with the prior consent of the rights holders. [Find out more](#)

**Download PDF:** 16.01.2026

**ETH-Bibliothek Zürich, E-Periodica, <https://www.e-periodica.ch>**

# SCHWEIZERISCHE BAUZEITUNG

WOCHENSCHRIFT FÜR ARCHITEKTUR / INGENIEURWESEN / MASCHINENTECHNIK  
REVUE POLYTECHNIQUE SUISSE

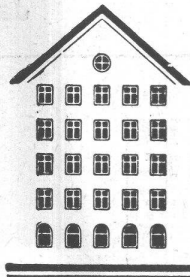
ORGAN DES SCHWEIZERISCHEN INGENIEUR- UND ARCHITEKTEN-VEREINS  
UND DER GESELLSCHAFT EHEMAL. STUDIERENDER DER EIDG. TECHN. HOCHSCHULE  
GEGRÜNDET 1883 VON ING. A. WALDNER / HERAUSGEGEBEN VON ING. W. JEGHER

S.I.A.- u. G.E.P.-Mitgl., 5. Verlag: Schweiz 40 Fr.,  
Ausland 48 Fr. jährl.; Nicht-Mitglieder: Schweiz  
48 Fr.; Ausland 60 Fr., postamtlich abonniert  
48 Fr. zuzüglich Gebühren. / Einzel-Nr. Fr. 1.20

VERLAG W. JEGHER, ZÜRICH  
Dianastrasse 5 / Postcheck VIII 6110  
Telephon: 23 45 07 ■ In Kommission  
bei Rascher & Cie., Zürich u. Leipzig

Anzeigen durch MOSSE-ANNONCEN AG.,  
Zürich, Limmatquai 94 - Basel, Marktplatz 18  
Anzeigenpreis: Ganze Seite 240 Fr., Seitenteile  
nach Tarif - Teuerungszuschlag zur Zeit 15 %

*Fenster*



*Kiefer Zürich*



ING. MAX GREUTER & CIE. ZÜRICH 8  
INJEKTIONS- UND GUNIT-ARBEITEN TIEFBOHRUNGEN

## GLASDACH

KITTLOS MIT BLEIBANDEN

Ausführung auf Holz, Eisen und Beton  
Umdecken gekitteter Glasdächer

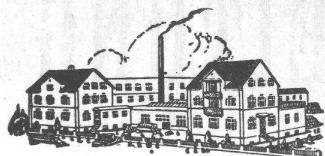
JAKOB SCHERRER SÖHNE

Allmendstr. 5/7, Tel. 25 79 80 ZÜRICH 2

SCHIEBEBÖDEN · ISOLIERPLATTEN · DACHVERSCHALUNGEN · HALLEN- UND INDUSTRIEBAUTEN · BARACKENBAU

# Dwisol

A.-G. FÜR LEICHTBAUSTOFFE - DIETIKON - TEL. 91 86 66



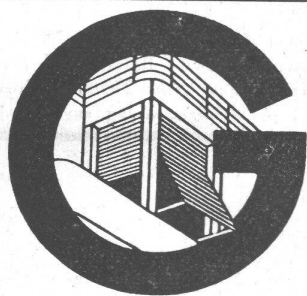
Gegründet 1886

**ED. BRUN, WÄDENSWIL**

Telephon 956.802

Telegramme: Brun

**Älteste Spezialfabrik für Härte-Löt-Schweisssprodukte, Autogen-Zusatzmaterialien, Lager-Kühlfette, Lager-Kühlöl, Technische Öle und Fette**  
**Öl-Import en gros** — Verlangen Sie Vertreterbesuch

**Rolladenfabrik A. GRIESSER A. G.****AADORF**

Tel. 4 71 12

**Basel**

2 98 49

**Bern**

2 92 61

**Genf**

2 53 84

**Lausanne**

3 32 72

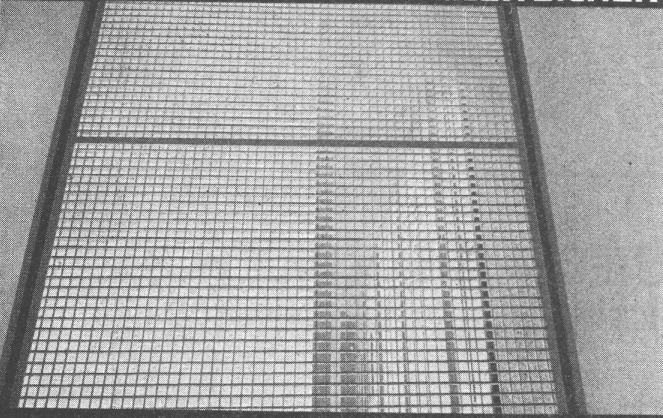
**Zürich**

23 73 98

**Holzrolladen**  
**Stahlrolladen**

**Stoffstoren**  
**Jalousieladen**

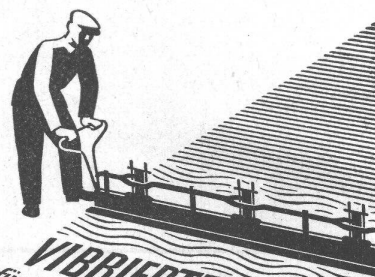
**Kipptore**  
**Klapptreppen**

**WEMA - Gitterroste**  
**GRIFFIG · WÄHRSCHAFT · GLEITSICHER**


Glasdachwerke

**Siegfried Keller & Co. Wallisellen-Zch.**

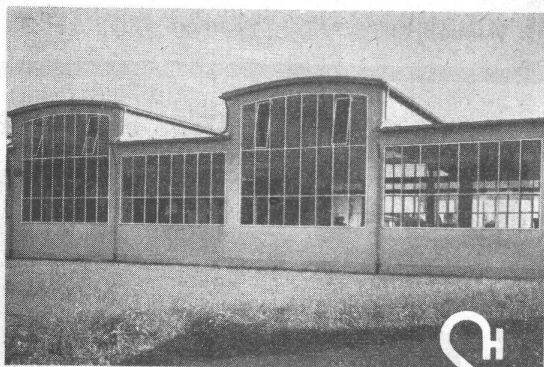
Telephon (051) 93 21 14



**VIBRIERTER BETON**  
 für Betonstrassen u. Verkleidungen  
 aller Arten wird hergestellt mit dem

**VIBROPIL**  
 Patent No. 129.811

Verlangen Sie Prospekte und Offerten von  
**S.A. RENE MAYING**  
 Avenue de France 66 - Tel. 272.38  
**LAUSANNE**

**Stahlskelette**

für Industrie- u. Hallenbauten, Masten, Brückenbau  
 Kranträger u. Ausleger, Wellblechbauten

**Fabrikfenster** (eiserne)

Vordächer, Türen, Tore, Treppen u. Podeste

**Feineisenbau**

Schaufensteranlagen, Sonnenstoren, Vitrinen,  
 Schiebefenster, Scherengitter

**Betriebseinrichtungen**

Fabrik- und Bureaukleiderschränke, Schubladenblöcke für Werkzeuge,  
 Kleinteile, Pläne u. Kartotekskarten, Arbeits- u. Montagetische, Werkbänke,  
 Neuzeitliche Arbeitsstühle u. Hocker, Archiv- u. Magazingestelle. Offene  
 Regale für Metallstäbe u. Röhren, Transportgeräte aller Art, Veloständer-  
 anlagen.



**ERNST SCHEER \* STAHLBAU \* HERISAU**

Aktiengesellschaft

Gegr. 1855

„90 Jahre Erfahrung“

Tel. (071) 5 19 92

Wir beraten Sie gerne



Ingenieur

**W. Stäubli • Zürich**

Grubenstrasse 2

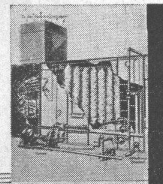
Unternehmung für  
Holz-, Wasser- und Grundbau

- Gründungs- und Konsolidierungsarbeiten bei schwierigen Bodenverhältnissen in See- und Flussgebiet
- Pfählungen und Spundwände in jeder Ausführung
- Sondierbohrungen
- Grundwasserfassungen
- Grundwasserabsenkungen
- Taucherarbeiten
- Schiffshebungen
- Seeleitungen

**LUWA Hochleistungs-Staubabscheider**

Wir lösen alle Entstaubungs- und Tropfen-Ausscheidungsprobleme nach den neuesten Grundsätzen der Technik

Verlangen Sie unsere Spezialprospekte oder unverbindlichen Ingenieurbesuch



CARRIER Hochleistungs-Luftwascher-Entstaubung



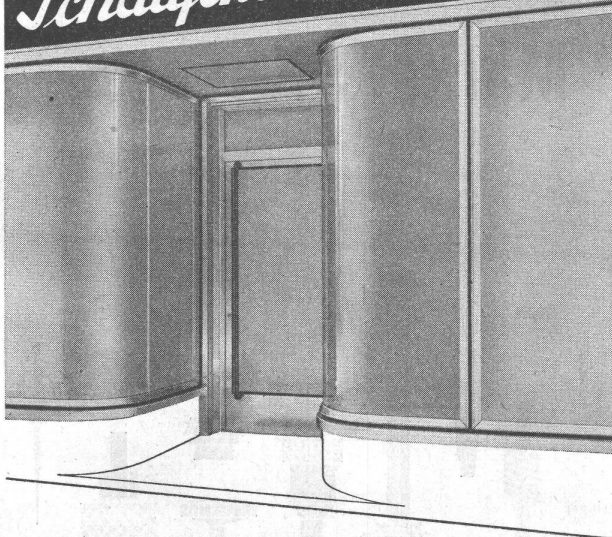
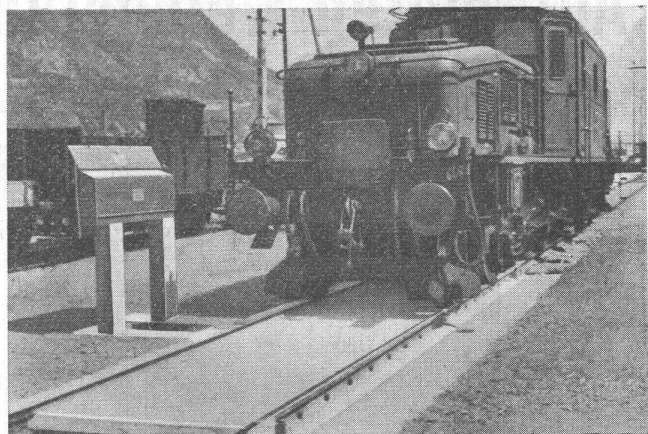
Cyklon-Staubabscheider für Grossanlage



Entstaubungsaggregat für eine Mineralmühle

**LUWA** A/G**ZÜRICH 9**

Tel. 27 33 35 - 36

**Schaufenster-Anlagen**Ausführung in Eisen, Anticorodal eloxiert, in Naturton oder gefärbt  
Eingänge mit Scherengittern  
Rolläden und Rollgitter „Stabil“**GEBR. TUCHSCHMID**  
FRAUENFELD • ZÜRICH**Brücken- und Geleise-Waagen**mit **Eisen-Beton-Brücken** für alle Lasten, bieten die grössten Vorteile

Kein Unterhalt der Brücke, wassergeschütztes Unterwerk

Beste Referenzen aus:  
Gross-Industrie, Schifffahrt, SBB etc.  
100% Schweizerfabrikat

Verlangen Sie Angebote durch:

**Waagenfabrik Hans Boch, Zürich 10**

Rosengartenstrasse 28

Telefon 28 13 33



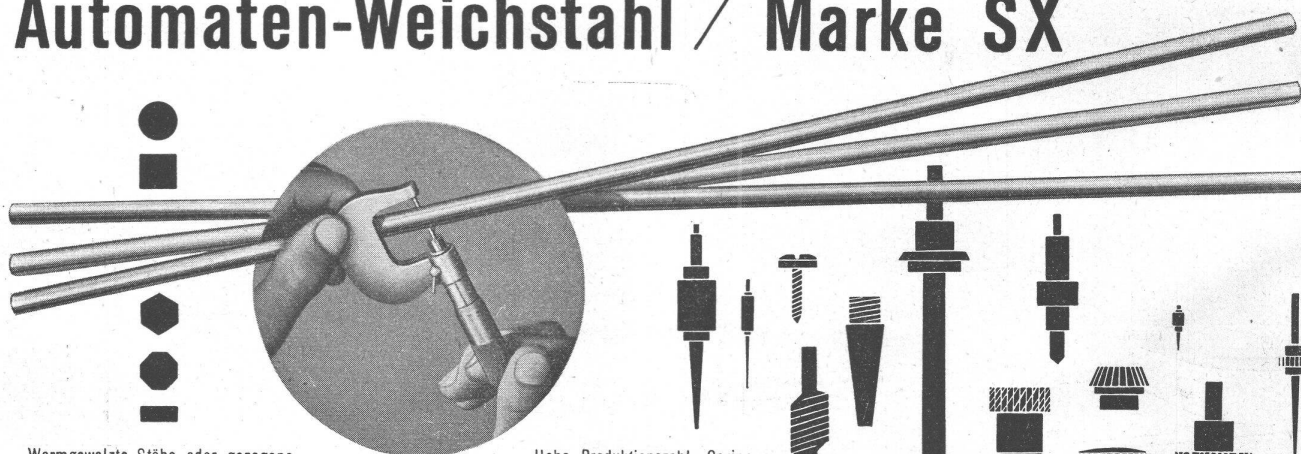
Mit Sika werden die  
schwierigsten Abdich-  
tungsprobleme gelöst

## Kaspar Winkler & Cie., Zürich-Altstetten

Fabrik für chemische Baustoffe

Tel. 25 53 43

## Automaten-Weichstahl / Marke SX



Warmgewalzte Stäbe oder gezogene  
Stangen in vielen Profilen. Nach  
Wunsch in Fabrikations- od. Fixlängen

Hohe Produktionszahl. Geringer  
Werkzeugverschleiss.  
Saubere Schnittflächen



**AKTIENGESELLSCHAFT  
DER VON MOOS'SCHEN EISENWERKE  
LUZERN**

Automatenweichstahl Marke SX für die Her-  
stellung aller massengedrehten Stücke auf  
modernen Automaten. Auch höhergekohlte  
Automatenstähle, wie z. B. für Vergütung usw.