

Zeitschrift: Schweizerische Bauzeitung
Herausgeber: Verlags-AG der akademischen technischen Vereine
Band: 125/126 (1945)
Heft: 7

Werbung

Nutzungsbedingungen

Die ETH-Bibliothek ist die Anbieterin der digitalisierten Zeitschriften auf E-Periodica. Sie besitzt keine Urheberrechte an den Zeitschriften und ist nicht verantwortlich für deren Inhalte. Die Rechte liegen in der Regel bei den Herausgebern beziehungsweise den externen Rechteinhabern. Das Veröffentlichen von Bildern in Print- und Online-Publikationen sowie auf Social Media-Kanälen oder Webseiten ist nur mit vorheriger Genehmigung der Rechteinhaber erlaubt. [Mehr erfahren](#)

Conditions d'utilisation

L'ETH Library est le fournisseur des revues numérisées. Elle ne détient aucun droit d'auteur sur les revues et n'est pas responsable de leur contenu. En règle générale, les droits sont détenus par les éditeurs ou les détenteurs de droits externes. La reproduction d'images dans des publications imprimées ou en ligne ainsi que sur des canaux de médias sociaux ou des sites web n'est autorisée qu'avec l'accord préalable des détenteurs des droits. [En savoir plus](#)

Terms of use

The ETH Library is the provider of the digitised journals. It does not own any copyrights to the journals and is not responsible for their content. The rights usually lie with the publishers or the external rights holders. Publishing images in print and online publications, as well as on social media channels or websites, is only permitted with the prior consent of the rights holders. [Find out more](#)

Download PDF: 10.01.2026

ETH-Bibliothek Zürich, E-Periodica, <https://www.e-periodica.ch>

SCHWEIZERISCHE BAUZEITUNG

WOCHENSCHRIFT FÜR ARCHITEKTUR / INGENIEURWESEN / MASCHINENTECHNIK
REVUE POLYTECHNIQUE SUISSE

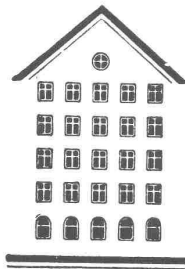
ORGAN DES SCHWEIZERISCHEN INGENIEUR- UND ARCHITEKTEN-VEREINS
UND DER GESELLSCHAFT EHEMAL. STUDIERENDER DER EIDG. TECHN. HOCHSCHULE
GEGRÜNDET 1883 VON ING. A. WALDNER / HERAUSGEGEBEN VON ING. C. JEGHER

G.E.P.-u.S.I.A.-Mitgl., b. Verlag: Schweiz 40 Fr.,
Ausland 48 Fr. jährl.; Nicht-Mitglieder: Schweiz
48 Fr.; Ausland 60 Fr., postamtlich abonniert
48 Fr. zuzüglich Gebühren. / Einzel-Nr. Fr. 1.20

VERLAG C. & W. JEGHER, ZÜRICH
Dianastrasse 5 / Postcheck VIII 6110
Telephon: 23 45 07 ■ In Kommission
bei Rascher & Cie., Zürich u. Leipzig

Anzeigen durch MOSSE-ANNONCEN AG.,
Zürich, Limmatquai 94 - Basel, Marktplatz 18
Anzeigenpreis: Ganze Seite 240 Fr., Seitenteile
nach Tarif - Teuerungszuschlag zur Zeit 15 %

Fenster



Kiefer Zürich

<p>COLOR METAL ALUMINIUM LIGHT</p> <p>Sihlstr. 22 ZÜRICH Tel. 25 89 88</p>	<p>Indirekt- LEUCHTEN</p>	<p>Schaufenster- REFLEKTOREN</p>	<p>Industrie- REFLEKTOREN</p>	<p>Strassen- ARMATUREN</p>
---	-------------------------------	--------------------------------------	-----------------------------------	--------------------------------

<h1>Aufzüge Lerch</h1>	<p>für Briefe, Speisen, Waren erstellt Aug. Lerch, Zürich Oetenbachgasse 5 Tel.: 23 30 00</p>
------------------------	--

<p>RESOFORM-PRESSTEILE aus Kunstharz - Preßstoff</p>		<p>Konstruktionsteile für Apparatebau und Elektro- technik in einwandfreier Aus- führung nach Ihren Zeich- nungen</p>
	<p>MICA FIL AG. ZÜRICH-ALTSTETTEN TEL. 25 52 00</p>	

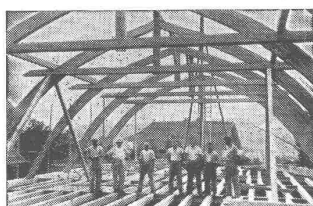
Gebr. Meier

Tiefbau-Unternehmungen

Brugg und Olten

Sondierbohrungen
Grundwasserfassungen
Quellenfassungen
Ganze Wasser-
versorgungs-Anlagen

Ueber 50 jährige Erfahrungen
Unverbindliche Kostenvoranschläge



Hetzerbalken
Hetzerträger
Hetzerbinder

gerade und gebogene erstellen prompt

A. J. EGGSTEIN SÖHNE & C^{IE}
 HOLZBAUUNTERNEHMUNG
 LUZERN

RENA-
Bauspezialitäten

gehen der Zeit voraus

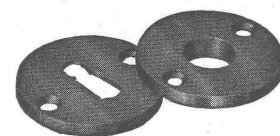
sind bewährt
 und begehrt

Rena - Hohlkehl-Sockel
Rena - Schaufenster-Rahmen
Rena - Schnapp-Verschluss
Rena - Schuhkratzrost
Rena - Baubuchhaltung

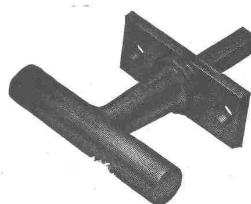
RENA-BAUSPEZIALITÄTEN A.G. LUZERN
 PROSPEKTE & BEZUGSQUELLEN - NACHWEIS TEL. 041 252 88

Rena - Bauspezialitäten A.G. Luzern

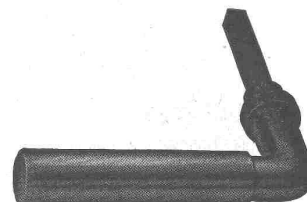
Telephon 041/2 52 88



Schweizer Baubeschläge



INCA



Wir liefern alle
 kuranten Be-
 schläge in erst-
 klassiger Aus-
 führung.

INJECTA

A.-G. Spritzgusswerke und Apparatefabrik

TEUFENTHAL b. AARAU

Telephon 3 82 77



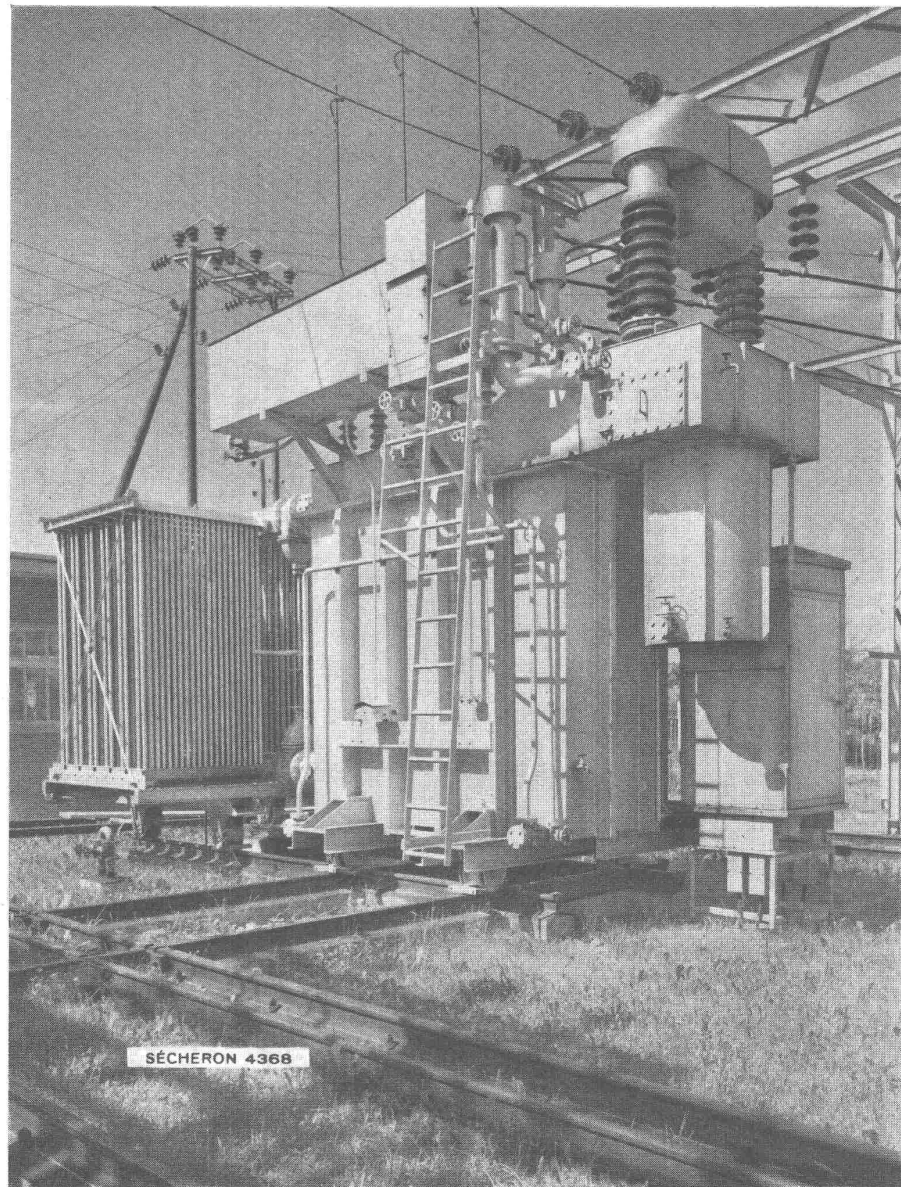
WALTER J. HELLER & Co.
BAUUNTERNEHMUNG

BERN — SCHLOSSTRASSE 119 — TEL. 2 20 36

SÉCHERON

Bernische Kraftwerke, Umpannstation Grosshöchstetten.

Dreiphasen-Transformator 6000 kVA, $49\,000 \pm 1700 \pm 10 \times 504/16\,900$ oder 17500 V, 50 Per/s
Stufenregelung mit automatischem Fern-
antrieb. Natürliche Öelkühlung in getrennten
Röhrenbatterien.



SÉCHERON 4368

Grossgeneratoren und -Motoren

Transformatoren

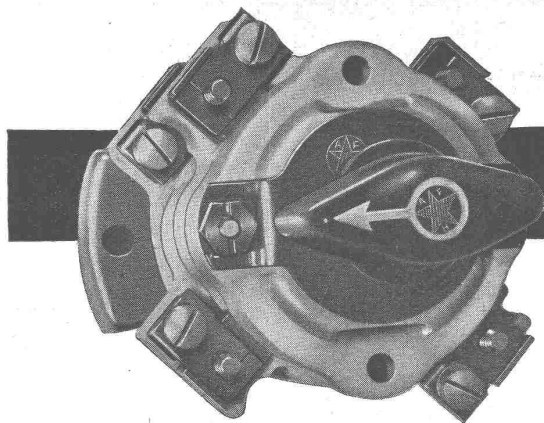
Elektrische Zugförderung

Selbsttätige Regler

Elektroschweissung

Pumpenlose Quecksilberdampf-Gleichrichter

S. A. DES ATELIERS DE SÉCHERON - GENÈVE



FELLER PAKETSCHALTER

von unerreichter Haltbarkeit, mit hoher Schaltleistung;
für Einbau und Aufbau. $\sim 15 \text{ A } 380 \text{ V}$ $\sim 10 \text{ A } 500 \text{ V}$

Adolf Feller A.-G. Horgen



Fabrik elektr. Apparate Tel. 92 45 51

*Gelenkketten jeder Art
anerkannt gut u. preiswert
Kettenräder*

Gelenkketten A.G. *gef. Preisliste verlangen*
Tel. 720 96 Hergiswil / Nid.

BASLER PARKETT

Korkparkett

Der
richtige Boden-
belag für alle, die auf
einen gediegenen, warmen
und schalldämpfenden
Boden Wert
legen.

Gesellschaft für Korkindustrie Basel

Beratung und Verkauf durch die führenden Firmen des
Linoleumhandels

HEIZUNGEN

aller Systeme,
Niederdruck-, Hochdruck-,
Dampf- und Speicheranlagen,
Heißwasseranlagen

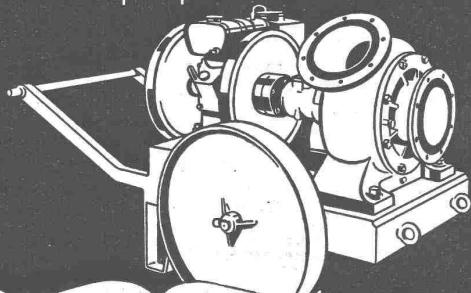
LÜFTUNGEN

zu Klima- und Befeuchtungs-
anlagen, für alle Industrie-
gebiete, Hotel- und Ge-
schäftsbauten etc.

GASSCHUTZANLAGEN

J. RUCKSTUHL A.G.
BASEL TEL. 2 37 85/86

Schraubenpumpen



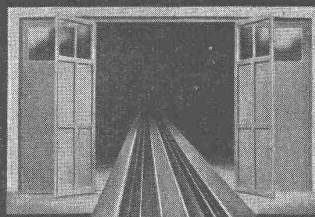
MÜLLER A/G

BRUGG

Pumpenbau

STAHL-TÜRZARGEN

für jeden Zweck, Grösse und Profilart mit oder ohne Dichtung



STAHL- TÜREN & TORE

in gepresster Ausführung ein-
oder doppelwandig, auf Wunsch
mit Korkisolierung

Ful. Hädrich & Co.

PROFIL-PRESSWERK. EISEN- & METALLBAU

ZÜRICH 4 WERDUTGASSE 7/13
TELEPHON 3 17 47 - 48