

Zeitschrift: Schweizerische Bauzeitung
Herausgeber: Verlags-AG der akademischen technischen Vereine
Band: 125/126 (1945)
Heft: 25

Werbung

Nutzungsbedingungen

Die ETH-Bibliothek ist die Anbieterin der digitalisierten Zeitschriften auf E-Periodica. Sie besitzt keine Urheberrechte an den Zeitschriften und ist nicht verantwortlich für deren Inhalte. Die Rechte liegen in der Regel bei den Herausgebern beziehungsweise den externen Rechteinhabern. Das Veröffentlichen von Bildern in Print- und Online-Publikationen sowie auf Social Media-Kanälen oder Webseiten ist nur mit vorheriger Genehmigung der Rechteinhaber erlaubt. [Mehr erfahren](#)

Conditions d'utilisation

L'ETH Library est le fournisseur des revues numérisées. Elle ne détient aucun droit d'auteur sur les revues et n'est pas responsable de leur contenu. En règle générale, les droits sont détenus par les éditeurs ou les détenteurs de droits externes. La reproduction d'images dans des publications imprimées ou en ligne ainsi que sur des canaux de médias sociaux ou des sites web n'est autorisée qu'avec l'accord préalable des détenteurs des droits. [En savoir plus](#)

Terms of use

The ETH Library is the provider of the digitised journals. It does not own any copyrights to the journals and is not responsible for their content. The rights usually lie with the publishers or the external rights holders. Publishing images in print and online publications, as well as on social media channels or websites, is only permitted with the prior consent of the rights holders. [Find out more](#)

Download PDF: 21.02.2026

ETH-Bibliothek Zürich, E-Periodica, <https://www.e-periodica.ch>

SCHWEIZERISCHE BAUZEITUNG

WOCHENSCHRIFT FÜR ARCHITEKTUR / INGENIEURWESEN / MASCHINENTECHNIK

REVUE POLYTECHNIQUE SUISSE

ORGAN DES SCHWEIZERISCHEN INGENIEUR- UND ARCHITEKTEN-VEREINS
UND DER GESELLSCHAFT EHEMAL. STUDIERENDER DER EIDG. TECHN. HOCHSCHULE
GEGRÜNDET 1883 VON ING. A. WALDNER / HERAUSGEGEBEN VON ING. W. JEGHER

S.I.A.- u. G.E.P.-Mitgl., b. Verlag: Schweiz 40 Fr.,
Ausland 48 Fr. jährl.; Nicht-Mitglieder: Schweiz
48 Fr.; Ausland 60 Fr., postamtlich abonniert
48 Fr. zuzüglich Gebühren. / Einzel-Nr. Fr. 1.20

VERLAG W. JEGHER, ZÜRICH
Dianastrasse 5 / Postcheck VIII 6110
Telephon: 234507 ■ In Kommission
bei Rascher & Cie., Zürich u. Leipzig

Anzeigen durch MOSSE-ANNONCEN AG.,
Zürich, Limmatquai 94 - Basel, Marktplatz 18
Anzeigenpreis: Ganze Seite 240 Fr., Seitenteile
nach Tarif - Teuerungszuschlag zur Zeit 15 %

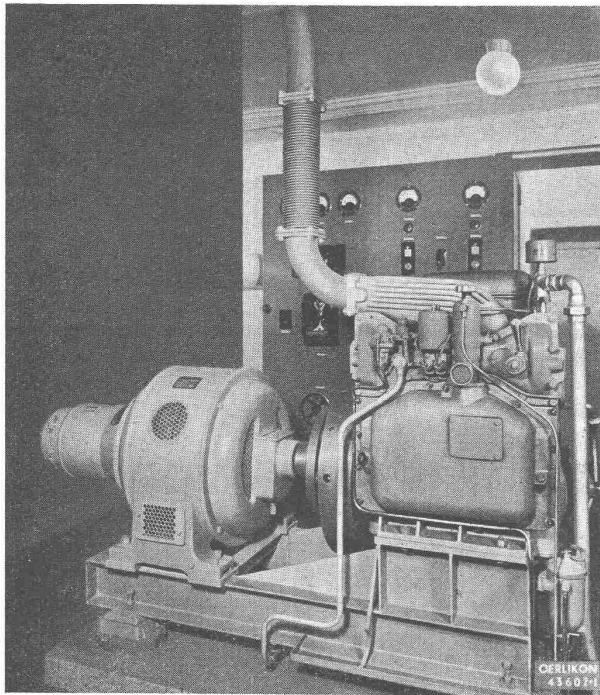
Wir erstellen: **FLUGPISTEN ROLLBAHNEN HANGARBÖDEN**

WALO BERTSCHINGER

BAUUNTERNEHMUNG ZÜRICH



Bau der Versuchspiste in Kloten



OERLIKON

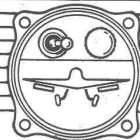
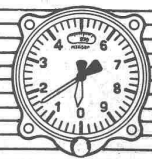
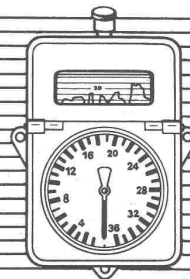
Notstrom- Gruppen

für vollautomatischen oder
Handbetrieb

Bild links:
Diesel-elektrische Notstromgruppe, 45 PS, 220/380 Volt

MASCHINENFABRIK OERLIKON, ZÜRICH (TELEPHON 46 85 30)

Bureaux in Zürich, Bern und Lausanne



Apparate, Bordinstrumente, drahtlose
Sende- u. Empfangsanlagen für die Aviatik

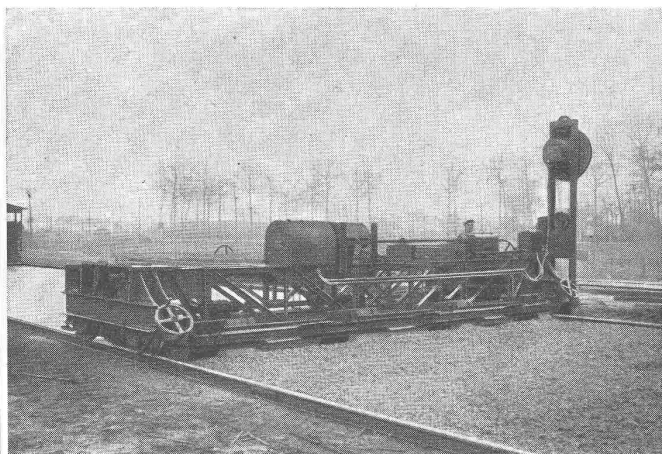
PERAVIA AG. BERN



Patent. Vibrations-Strassenfertiger **FRIMO** für Betonstrassen und Pisten

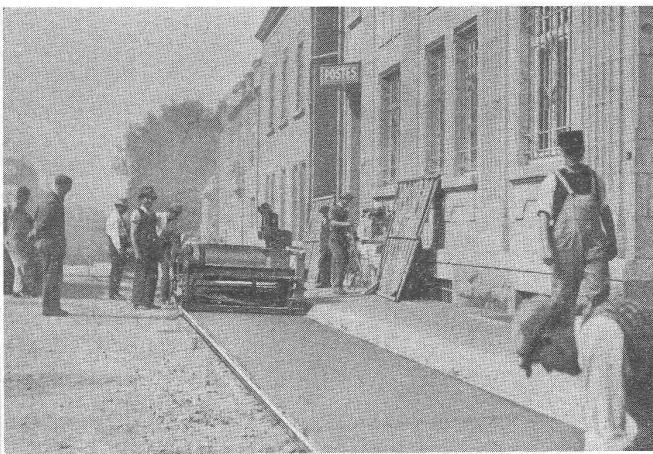
Fertiger und Bodenverdichter **FRIMO** verdichten mittelst **VIBRATION** und **PRESSUNG**, wobei die letztere durch Schrägstellung des Vibrierelementes erzielt wird (Patent).

Gross-Anlagen



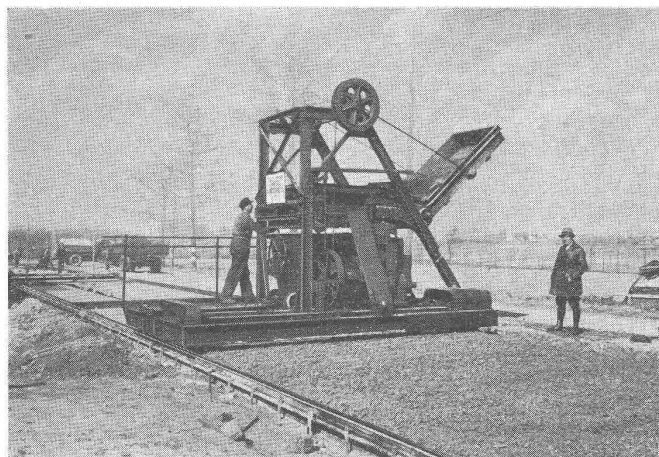
Auto-Strassen und Gross-Pisten in ganzer Breite von 9 Meter hergestellt. Der Fertiger verteilt, verdichtet und glättet den Beton in einem einzigen Arbeitsgang.

Klein-Anlagen



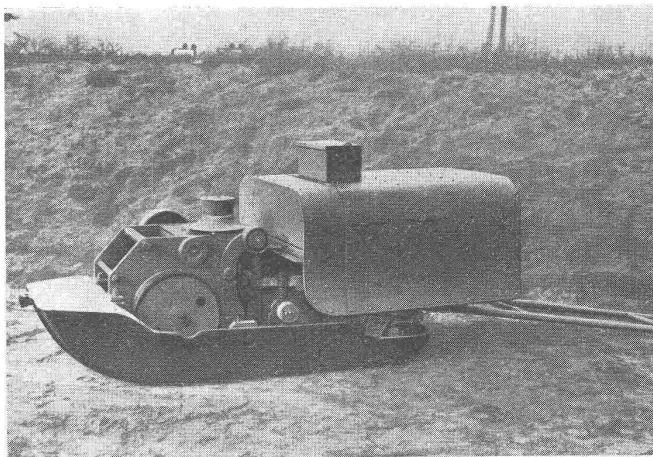
Fahrrad- und Gehwege in Breiten von 1,5 bis 2,5 Meter mit Kleinfertiger hergestellt.

Beton-Verteiler



Betonverteiler, welcher direkt durch Lastwagen gespeist wird. Durch die Wiederauflöckerung des Betons beim Verteilen kann der Beton in einer Mischzentrale, **viele Kilometer weit vom Arbeitsplatz entfernt**, hergestellt werden.

Bodenverdichter



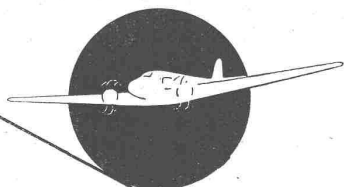
Vibrations-Resonanz-Verdichter, erzielt maximale Verdichtung von Erd- und Sandaufschüttungen, Strassenbetten etc. Die Vibrationsstösse bewirken zugleich den Eigenvortrieb des Verdichters.

Verfahren, Konstruktion und Apparate patentiert

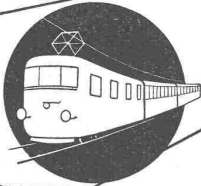
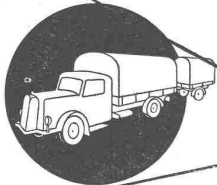
STORRER & CO., Baumaschinen, ZÜRICH

Tel. (051) 32 77 22

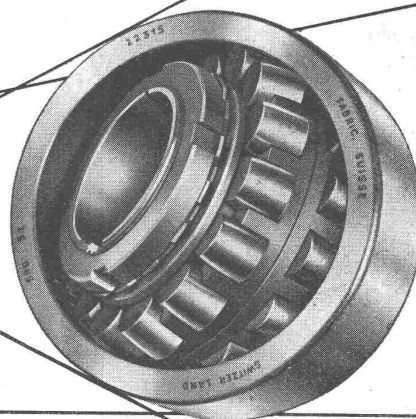
Florastrasse 1



HN



50 Jahre Erfahrung in der Wälzlagerfabrikation

SROKugel- und Rollenlager, die schweizerischen Präzisions-
erzeugnisse für den gesamten Fahrzeug- und Maschinenbau**SRO KUGELLAGER VERKAUFSBUREAU ZÜRICH**

der Kugellagerwerke J. Schmid-Roost A.G. Nachf. Schmid & Co.

Telephon (051) 25 89 66

Bleicherweg 7

SAFIA-Genf 8, Av. P. de Rochemont,

Tel. (022) 4 83 36

SAFIA-Bern Monbijoustr. 16,

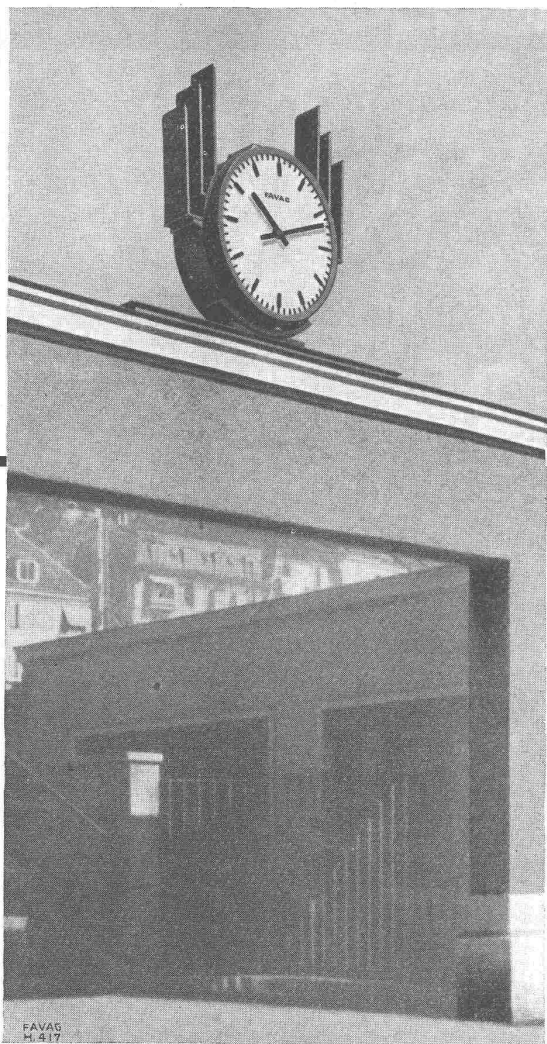
Tel. (031) 2 33 40

STAEFA**Luftheizungen, Klima-Anlagen**Ventilationen, nach eigenen Entwicklungen.
Lufttechnische Anlagen in modernster Aus-
führung.Verlangen Sie unseren Besuch, wir beraten
Sie gerne.**VENTILATOR A.G. STAEFA**

Staeфа bei Zürich • Tel. 93.01.36

Spezialisiert seit 1890





Doppelseitige, beleuchtete Uhr in einem SBB-Bahnhof

ELEKTRISCHE UHREN

Zentraluhren-Anlagen

für Bahnhöfe, Flugplätze, Fabriken,
Verwaltungsgebäude, Städte, u. s. w.

Beleuchtete Uhren

FAVAG

Fabrik elektrischer Apparate A.-G.

NEUENBURG

Für Flugzeug Hallen

liefern wir

**Stahl-
konstruktionen**

Stahlfenster

**Flügel- und
Schiebetore**

mit Hand- oder elektrischem Antrieb

Rolladen

mit Kurbel- oder elektrischem Antrieb
bis 20 m Spannweite

**Scherengitter
Rollgitter**

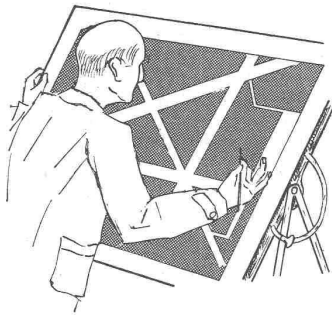
als Werkstatt- und Magazin-
Abschlüsse

**Alle mechanischen
Bauspezialitäten**

Beratung und unverbind-
liche Kostenvoranschläge

GAUGER

GAUGER & CO. A.G., ZÜRICH / TEL. 261755



Die Projektierung

grosser elektrischer Anlagen erfordert umfassende Kenntnisse und Erfahrungen.

Ganz besonders gilt dies von der Installation eines Grossflugplatzes.

Nur eine gute Disposition bietet Gewähr für reibungslosen Betrieb sowie für eine günstige Preisgestaltung — speziell im Hinblick auf die langen Kabelleitungen.

Die Flughafensicherung allein schon bedingt die Lösung vieler Aufgaben: Pisten-, Umgrenzungs-, Hindernis- und Flutlicht-Befeuerung, Lichtschneise, Vor- und Verkehrssignale, Landebahnscheinwerfer, Wolkenhöhenmesser usw. Ebenso steht es mit der Flugfunkanlage mit Peilstation und den Bakenkontrollern für die Blindlandung.

Als führende Firma auf dem Gebiete der Elektro-Installationstechnik projektieren und erstellen wir sämtliche elektrischen Anlagen.

Baumann, Koelliker

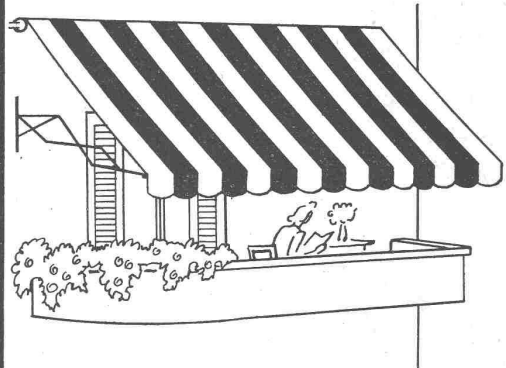
& Co. A.-G. für elektrotechnische Industrie

Sihlstrasse 37

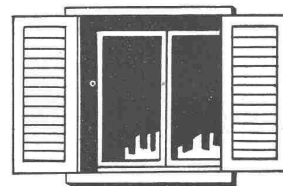
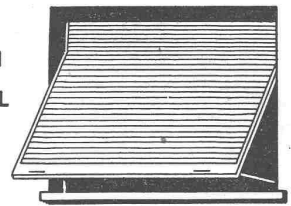
Zürich

Telephon 2 33 7 33

SONNENSTOREN

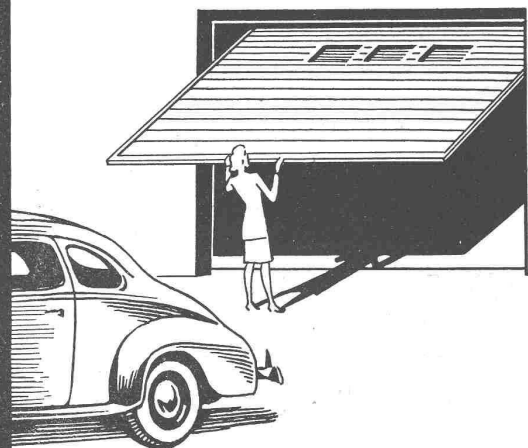


ROLLADEN IN HOLZ UND STAHL



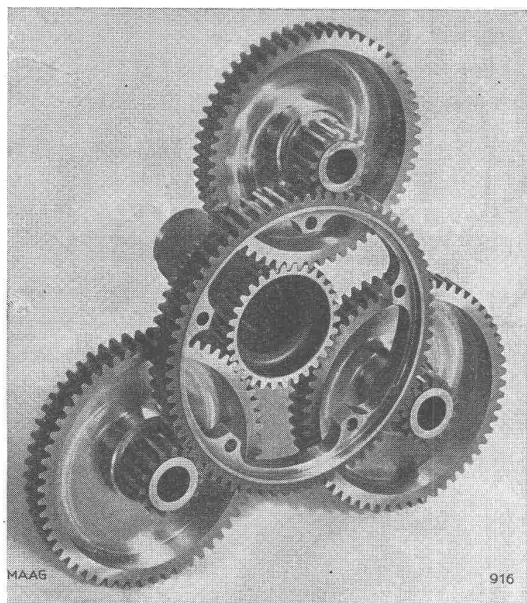
JALOUSIELADEN

GARAGETORE KIPTORE SCHWENKTÖRE



HARTMANN & CO. A.G. BIEL

FILIALEN IN BERN, ZÜRICH, LAUSANNE



ZAHNRÄDER JEDER ART UND GRÖSSE

**ZAHNRADGETRIEBE
FÜR ALLE LEISTUNGSBEREICHE**

**PRÄZISIONS-ZAHNRADPUMPEN
FÜR FÖRDERMENGEN BIS 3000 L./MIN.
UND DRUCKE BIS 200 AT.**

ZAHNRAD-PRÜF- UND MESSGERÄTE

Auf MAAG-Zahnflankenschleifmaschine geschliffener Stirnrädersatz für Flugzeugmotor.

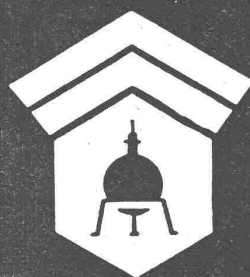
MAAG-ZAHNRÄDER A.-G. ZÜRICH

Kern
AARAU

Modernste

Vermessungsinstrumente
Prismen-Feldstecher
Fern- und Nahoptik
Super Stroboskop für periodische
und aperiodische Vorgänge
Präzisions-Reisszeuge

KERN & CO. A.G. AARAU (Schweiz)
Fabrik für Präzisionsmechanik und Optik
Gegründet 1819 Telegramme: Kern Aarau



Wallerdichte Beläge

Spezial-Unternehmen:

Frick-Glass, Zürich-Altstetten

Sandstrahl-Reinigung

von Eisen-Konstruktionen

Spritz-Metallisierung

in Zink, Zinn, Aluminium, Blei,
Kupfer und anderen Metallen

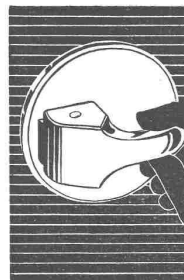
Stationäre und transportable Anlagen

Metallspritzwerk A.-G. Zürich/Kloten

(Geleiseanschluss in Kloten)

Telephon 93 72 50

Prüfen Sie alle Arten Schnepfer und vergleichen Sie
mit dem



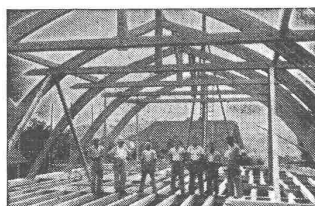
Rema

**Schnapp-
Verschluss**

Jede Eisenhandlung liefert
sie mit zwölf Ausführungen
Vorkriegs-Qualität

Rema -Bauspezialitäten A.G. Luzern

Telephon 041/2 52 88



**Hetzerbalken
Hetzerträger
Hetzerbinder**

gerade und gebogene erstellen prompt

A. J. EGGSTEIN SÖHNE & C^{IE}

HOLZBAUUNTERNEHMUNG

LUZERN

Telephon (041) 2 06 04

Fassadeneinigung, Sockel u. s. w.

für alle Steinarten

Lavolit

Verlangen Sie unverbindliche Vorführung

Lavolit-Werke Eiken (Aargau), Tel. (13) 7 14 46

Lavolit-Vertrieb: E. Huber, Zürich, Gotthardstr. 21, Tel. 23 51 30

WACO

- VENTILATOREN
- LUFTHEIZAPPARATE
- LUFTFILTER
- LÜFTUNGSANLAGEN

Wanner & Co. A.-G. Horgen



**ALBISWERK
ZÜRICH A.G.**

Für den modernen Flugplatzbetrieb erstellen wir:

Automatische Telephonzentralen für den internen und externen Verkehr

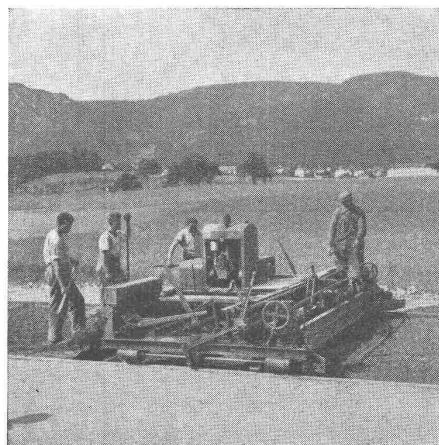
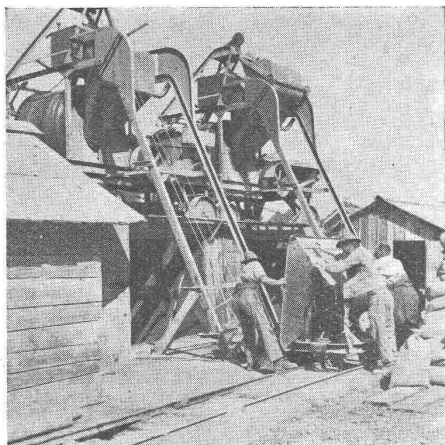
Akustische und optische Personenruf-Einrichtungen und Alarmanlagen

Lautsprecheranlagen zur Kommandogabe, Publikumsinformation und Musikübertragung

Automatische Briefkasten-Entleerungsanlagen, sowie Fördereinrichtungen für Briefpost und Kleingüter

VERTRETEN DURCH:

SIEMENS ELEKTRIZITÄT SERZEUGNISSE A.-G.
ZÜRICH BERN LAUSANNE



Stuag

**Schweiz. Strassenbau- und
Tiefbau-Unternehmung A.G.**

ADOLF FELLER A.G. HORGEN

FABRIK ELEKTRISCHER APPARATE



Genormtes, nach eigenen Patenten gebautes Einheitsmaterial, bewährte schweizerische Qualitätsarbeit, für Licht- und Kraftanlagen

Drehswitcher / Kipphebelschalter / Zugschalter / Druckkontakte
Steckvorrichtungen / Signallampen / Kleinarmaturen / für Montage
auf und unter Putz

Isolierpanzer-Apparate für trockene, feuchte und nasse Räume

+GF+

Giesserei Erzeugnisse

Elektro-Stahlguss Temperguss Grauguss

seit jeher bewährt für hochwertige
Maschinen und Apparate

Aktiengesellschaft der Eisen- und Stahlwerke
vormals Georg Fischer, Schaffhausen

Telephon (053) 53021

P 255



Für Ihre

Geschenksendungen auf die Festtage
hin, empfehlen wir Ihnen den

Franco-Domizil-Dienst
unserer Eisenbahnen

Jedes Gut wird rasch und zuverlässig bis ins Haus des Empfängers
geliefert

TURBINES HYDRAULIQUES

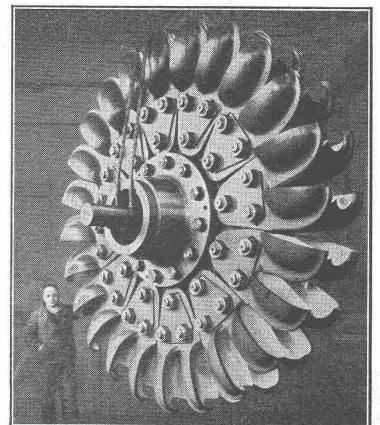
POUR TOUTES CHUTES ET TOUS DÉBITS

MODERNISATION
DE TOUTE INSTALLATION
HYDRO-ÉLECTRIQUE
ANCIENNE

ROUE D'UN GROUPE
DE 60 000 CH
CHUTE 640 MÈTRES

ATELIERS DES CHARMILLES S. A. GENÈVE

CHARMILLES



Verband Schweiz. Hartschotterwerke

Beethovenstrasse 38, Zürich 2

Die nachgenannten Verbands-Firmen liefern für Strassen- und Geleisebau sowie für Betonbauten

Hartschotter

aller Körnungen aus felsgebrochenem Gestein, trocken entstaubt oder staubfrei gewaschen.

Hartsplitt und Hartbrechsand

in jeder gewünschten Körnung in Anpassung an die verlangte Oberflächenrauigkeit für **Oberflächenbehandlungen**

Hartfeinsplitt, Hartbrechsand und Hartsteinmehl

in allen Kornabstufungen für die Ausführung von hohlraumarmen Deckschichten in **geschlossener Bauweise**

Hartschotter, Hartsplitt und Hartbrechsand

für die Ausführung von Deckschichten in **offener Bauweise**

Hartschotter und Hartsplitt

für Zwischendecken in **makadamartiger Bauweise**

Steinbettsteine und Schroppen

aus Hartgestein für die Ausführung von **Tragschichten**

bilden die **beste Garantie** für die konstruktive Gestaltung von leistungsfähigen, allen Beanspruchungen gewachsenen und den abfahrts- und landetechnischen Bedingungen voll entsprechenden

Startpisten, Rollwegen, Abstell- und Hangarvor-Plätzen.

A.-G. Balmholz
A.-G. für Steinindustrie Rozloch
A.-G. für Steinindustrie Weesen
Arnold, Aschwanden & Cie.
Basaltstein A.-G. Buchs
Baumann Emil, Ing.
Büchi J.
Cernic Franz
Cernic Hugo & Cie.
Décaillet, Les Fils d'Emile
Gasperini Viktor
Hartschotterwerk Mühlehorn
Hartschotterwerk Sevelen
Hartsteinwerk A.-G. Kehrsiten
Kamm F.
König R.
Köppel Franz & Co.
Losinger & Co. A.-G.
Masset A., Architecte
Pagani F. & Fils
Pellanda Raoul
Praloran, Murer & Hagenbach
Société des Carrières d'Arvel
et de Reuchenette
Steinbruch-Aktiengesellschaft
Weber Walter

Steinbrüche und Hartschotterwerke

Sand- und Schotterwerke

Hartschotterwerke
Carrières du Lessus
Steinbrüche Beckenried
Steinbruch Brunnen
Gravières du Mont d'Ottan
Steinbrüche und Schotterwerk

Ing. Hans Rüsch

Bahn- und Strassenbaumaterialien

Steinbruch
Hartschotterwerk
Steinbruch Massongex
Carrières
Carrières
Carrières
Hartsteinwerk Matt

Steinbrüche „Zingel“

Oberhofen am Thunersee

Rozloch
Weesen
Flüelen
Buchs [St. Gallen]
Altdorf
St-Triphon
Brunnen
Brunnen
Martigny-Ville
Altdorf
Mühlehorn
St. Gallen, Krügerstrasse 1/3
Stansstad
Mollis
Oberriet
Zürich 7, Hirslanderstrasse 20
Bern, Monbijoustrasse 49
Delémont
Noiraigue
Sierre
Stansstad

Villeneuve [Vaud]

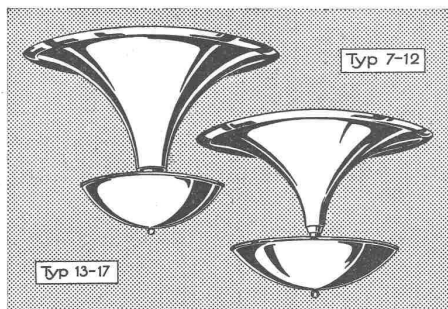
Sarnen
Schwyz

Brunner & Co. Hoch- u. Tiefbau Zürich 2

Seit 1830 am Schanzengraben

Abteilung Zimmerei Neuzeitliche Holz-Konstruktionen Baracken
Fabrikbauten Lehrgerüste Treppenbau

Spezialarbeiten Sondierbohrungen, Filterbrunnen, Bohrpfähle, Injektionen



ORIGINAL-LEUCHTEN

Wesentliche Beleuchtungsverbesserung durch die bewährten ein- und mehrflamigen Typen für jede Raumgröße für Glühlampen und Mischlicht. Transformatorlose Kleinspannungs-Leuchten. Nebenschluß nach Lizenz Siemens.

Unerreicht in Wirtschaftlichkeit. - Bis zu 40% Stromersparnis gegenüber andern Indirekt-Leuchten. - Tageslicht-analoge Raumbeleuchtung. - SEV-Atteste.

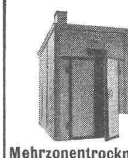
Verlangen Sie bitte den Gratis-Sammel-Katalog, Referenzen, Projekte und Probeleuchten durch den Allein-Hersteller:

ED. BRENNER, ING., ZOLLIKERBERG

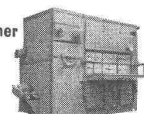
TELEFON (051) 24 96 40

LUWA Hochleistungs-Trockner

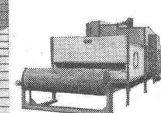
arbeiten rasch, gleichförmig, schonend und wirtschaftlich. Wir bauen für jedes Trockengut den passenden Trockner. Verlangen Sie unsere Spezialprospekte oder unverbindlichen Ingenieurbesuch



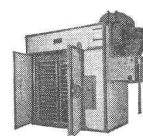
Mehrzonentrockner



Schubladentrockner



Bandtrockner



Hürden-Schrantrockner

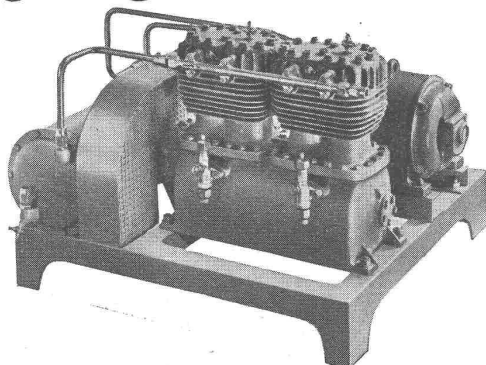
LUWA

ZÜRICH 9

Tel. 27 33 35-36



Frigomatic



Gewerbe-Kühlanlagen

für Metzgereien, Konditoreien, Bäckereien, Molkereien, Brauereien, Hotels, Restaurants, Spitäler, Anstalten, Lagerhäuser, Obst- und Gemüse Kühlanlagen

Industrie-Kühlanlagen

Versuchsanlagen für tiefste Temperaturen, Gas-, Luft- und Wasserkühlanlagen, Luftkonditionierungsanlagen für Bureaux, Werkstätten, Operationssäle etc.

Zentralkühlanlagen

für den modernen Wohnungsbau, mit Einbau- oder freistehenden Kühltürmen

Haushalts-Kühlschränke

in verschiedenen Grössen, modernste Ausführung, mit Abteil für Gefrierkonserven

AUTOFRIGOR A.-G. HARDTUMSTR. 20 ZÜRICH
TELEFON 25 86 60

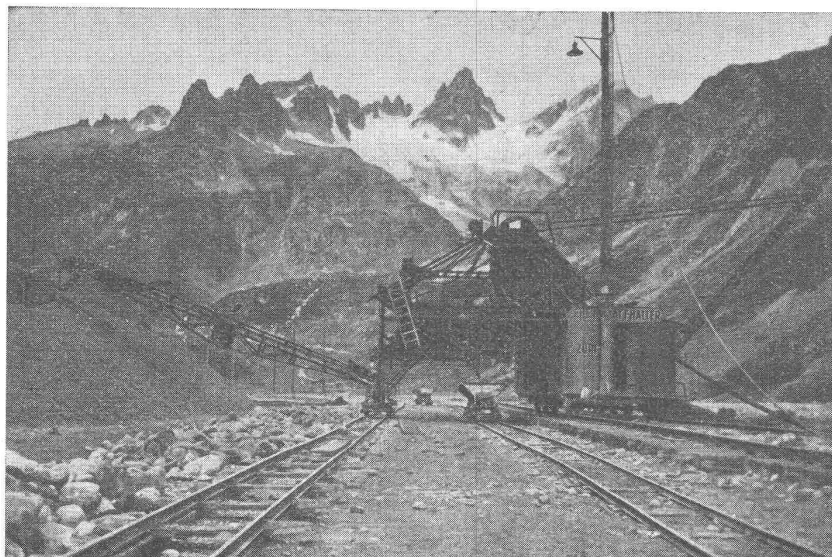
Vertretungen und Servicestellen: Basel, Bern, Biel, Chur, Fribourg, Genf, Interlaken, Lausanne, Lugano, St. Gallen

ESCHER WYSS

Flugzeug-Verstellpropeller



lösen die bisher von keiner Bauart erfüllte Aufgabe, mit dem Propeller beim **Landen** zu **bremsen**, was den Bremsweg auf einen Bruchteil herabsetzt



Strassenbauten
Tunnelbauten
Brücken
Flugplatzanlagen

AG. Heinr. Hatt-Haller Zürich



**HOCH- u. TIEFBAU-
UNTERNEHMUNG**



SULZER Druckleitungen

Wir übernehmen auf Grund langjähriger Erfahrungen und besonderer Herstellungsmethoden die Projektierung, Erstellung und Montage von Druckleitungen für Wasserkraft- und Pumpenanlagen, samt Verteilleitungen, Abzweigstücken, Schachtpanzerungen sowie Wasserschloß-Auskleidungen

GEBRÜDER SULZER, AKTIENGESellschaft, WINTERTHUR