

Zeitschrift: Schweizerische Bauzeitung
Herausgeber: Verlags-AG der akademischen technischen Vereine
Band: 125/126 (1945)
Heft: 4

Werbung

Nutzungsbedingungen

Die ETH-Bibliothek ist die Anbieterin der digitalisierten Zeitschriften auf E-Periodica. Sie besitzt keine Urheberrechte an den Zeitschriften und ist nicht verantwortlich für deren Inhalte. Die Rechte liegen in der Regel bei den Herausgebern beziehungsweise den externen Rechteinhabern. Das Veröffentlichen von Bildern in Print- und Online-Publikationen sowie auf Social Media-Kanälen oder Webseiten ist nur mit vorheriger Genehmigung der Rechteinhaber erlaubt. [Mehr erfahren](#)

Conditions d'utilisation

L'ETH Library est le fournisseur des revues numérisées. Elle ne détient aucun droit d'auteur sur les revues et n'est pas responsable de leur contenu. En règle générale, les droits sont détenus par les éditeurs ou les détenteurs de droits externes. La reproduction d'images dans des publications imprimées ou en ligne ainsi que sur des canaux de médias sociaux ou des sites web n'est autorisée qu'avec l'accord préalable des détenteurs des droits. [En savoir plus](#)

Terms of use

The ETH Library is the provider of the digitised journals. It does not own any copyrights to the journals and is not responsible for their content. The rights usually lie with the publishers or the external rights holders. Publishing images in print and online publications, as well as on social media channels or websites, is only permitted with the prior consent of the rights holders. [Find out more](#)

Download PDF: 22.02.2026

ETH-Bibliothek Zürich, E-Periodica, <https://www.e-periodica.ch>

PATENTE

MODELLE, MUSTER, MARKEN etc.
in allen Ländern

NAEGELI & Co., BERN

Patentanwälte, Bundesgasse 16



TELEPHONKABINEN
SCHALLDICHTE TÜREN,
FENSTER und WANDE

ANTIPHON A.G. ZÜRICH
LIMMATQUAI 3 TEL. 32 15 00

Die Seite der soliden

Bauhandwerker

Nachstehende
Firmen
empfehlen
sich den
Herren
Architekten:

METALLBUCHSTABEN

für Fassaden, Schaufenster etc.

FRIEDRICH JENNI, BERN

Schiffhaube 46
Tel. 3 49 49

KUNSTSCHLOSSERARBEITEN

E. O. KNECHT, Ing.,
Zürich 7

Asylstr. 104, Tel. 32 35 47

Zentralheizungen
Sanitäre Anlagen

FENSTERFABRIK

ALBISRIEDEN A.-G.

ZÜRICH 9, Tel. 27 06 91

Glaserarbeiten aller Art
Fensterrevisionen

P.H. Bates

anerkennt öffentlich:

"Es hat nie irgendwelche logische Gründe für die eigentümliche, feindliche Einstellung Zement-Zusatzstoffen gegenüber gegeben". - P.H. Bates ist kein geringerer als der Direktor für Kalk- und Silikatprodukte des National-Bureau of Standards Washington D. C. - Deshalb keinen Beton mehr ohne PLASTIMENT!

FABRIKANTEN:

KASPAR WINKLER & CO., ZÜRICH-ALTSTETTEN

Geerenweg 9

Telephon 25 53 43

LUZERN

**HOTEL DIANA**

Gepfl. mod. Haus, ruhig u. zentral Nähe Bahnhof gelegen.
Einzelzimmer ab Fr. 5.—.

Tel. 2 16 35

Bes. Hans Müller
langjähr. Direktor des
Hotel Segnes in Flims.

ZÜRICH



Zunfthaus

ZIMMERLEUTEN

Limmatquai 40 - Tel. 32 42 36

Schon oft hab' ich an Sie gedacht,
ob die Sitzung hat Erfolg gebracht —
Es kann ja gar nicht anders sein,
wenn Sie kehren bei
Charles Michel ein.

SOLOTHURN

**HOTEL KRONE**

Neu eröffnet!

Heimelige, geräumige Gaststube. Gediegenes französ. Restaurant

Ambassadorenstube

Tel. 224 38

K. KREBS

GUTENBURG


**HOTEL
BAD GUTENBURG**

bei Langenthal

Tel. 6 08 72

Direktion: G. Hurtig

WIR
Optimisten

halten am Qualitätsbegriff fest
und empfehlen den Herren Ingenieuren, Architekten, Industriellen und Unternehmern
unsere Häuser für angenehmen Aufenthalt wie auch für
Sitzungen und Konferenzen.

ST. GALLEN



HOTEL - RESTAURANT

WALHALLA - TERMINUS

Bahnhofplatz - Telefon 229 22

Alle Zimmer mit fl. Wasser und
Telephon. — Konferenzzimmer.
Garage im Hause. Schöne Restaurantlokale. Zimmer ab Fr. 5.—.
Erstklass. in Küche und Keller.
Haldengut-Biere.

J. Kleiner, Dir.

Zunfthaus „ZUR SAFFRAN“ Zürich

TELEPHON 24 67 18

VIS-A-VIS RATHAUS

Bestbekannt für seine Küche

Die vornehm-alten Räume

Bankette / Anlässe / Sitzungen

Inhaber PAUL BIGLER (Bergün und Schuls-Tarasp)

MOSSE

GEBRÜDER RÜTTIMANN

AKTIENGESELLSCHAFT FÜR ELEKTRISCHE UNTERNEHMUNGEN

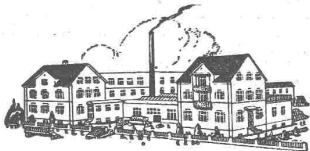
Fern- 042
Telephon: 4 11 25

ZUG

Spezialgeschäft für Frei- und Kabelleitungen jeder Art.

Schwebbahnen.

Trolleybus- und Bahnleitungen.



Gegründet 1886

ED. BRUN, WÄDENSWIL

Telephon 956.802

Telegramme: Brun

Aelteste Spezialfabrik für Härte-Löt-Schweissprodukte, Autogen-Zusatzmaterialien, Lager-Kühlfette, Lager-Kühlöl, Technische Öle und Fette
 Öl-Import en gros — Verlangen Sie Vertreterbesuch

**Tief-
Bohrungen**
für Wasser-
gewinnung u.
Boden-Unter-
suchungen
Filterbrunnen

E. BOSSHARD & Co
ZÜRICH 1

AM SCHANZENGRABEN 41

**BAU-MESSE
BERN**
Gurtengasse 3

Wir
beraten
Sie
neutral

Das Inserat ist
die Brücke
zwischen Angebot
und Nachfrage

Gelenkketten jeder Art
anerkannt gut u. preiswert
Kettenräder
gef. Preisliste verlangen
Gelenkketten A.G.
Tel. 7.20 96
Hergiswil / Nid.



Maschinenfabrik
JONNERET FILS AINÉ

Gegründet 1850 GENÈVE Telephon 55394

SPEZIALITÄT:

Rechenreinigungsmaschinen

Beste Lösung aller vorkommenden Aufgaben für
Rechenreinigung in Hoch- und Niederdruck-Werken

Kostenlose Beratung u. Ausarbeitung v. Projekten

ABDICHTUNGEN

SECCO
Zement
Zusatz

gegen Grund- u. Andrangwasser

A. PELLASCIO, ING. E.T.H.

Ohmstrasse 16 ZÜRICH-OERLIKON Tel. 466373

KRIENS
Bell

Wasserturbinen
Hebezeuge
Rangier-Spille

A.-G. der Maschinenfabrik von Theodor Bell & Cie., Kriens-Luzern

S.T.S.

Schweizer. Technische Stellenvermittlung
Service Technique Suisse de placement
Servizio Tecnico Svizzero di collocamento
Swiss Technical Service of employment

ZÜRICH, Beethovenstr. 1 — Telefon: 23 54 26 — Telegr.: STSINGENIEUR ZÜRICH.
 Für Arbeitgeber kostenlos. Für Stellensuchende Einschreibgebühr 2 Fr. für 3 Monate.
 Bewerber wollen Anmeldebogen verlangen. Auskunft über offene Stellen und Weiterleitung von Offerten erfolgt nur gegenüber Eingeschriebenen.

INDUSTRIE-ABTEILUNG

- 811 **Techniker**, mit Praxis Offertenkalkulation, Kenntnisse Apparatebau, Metallwaren, etc. Französisch. Metallwarenfabrik Ostschweiz.
- 849 **Ingenieur-opticien** spéc. taille du quartz piézo-électrique. France.
- 855 **Maschinen-Ingenieur**, abgeschloss. Hochschulbildung u. prakt. Erfahrung im Apparate- u. Maschinenbau, Thermodynamiker bevorzugt. Industrieintern. Nord-Westschweiz.
- 31 **Dipl. Elektro-Techniker**, mit gründl. prakt. Kenntnissen in Werkstatt u. Konstruktionsbureau, korrekt deutsch u. französ. sprechend u. schreibend, zur Unterstützung der Betriebsleitung. Fabrik elektr. Apparate Zentralschweiz.
- 35 **Konstrukteur (Elektro- od. Maschinen-Techniker)**, mit Praxis, mögl. im Industrieofenbau. Konstruktionswerkstätte Ostschweiz.
- 37 **Techniker**, bevorzugt Elektro, für Offerten u. Aussendienst mit bezgl. Praxis, mögl. mit Kenntnissen im Industrieofenbau. Konstruktionswerkstätte Ostschweiz.
- 39 **Maschinen- od. Elektro-Ingenieur od. -Techniker**, mit abgeschl. Studien u. längerer Praxis in leitender Stellung, fähig mindest. französ. u. deutsche techn. Texte einwandfrei abzufassen, mögl. Kenntnisse Patentwesen. Nicht über 45 Jahre. Ingenieurbureau Zentralschweiz.
- 41 **Konstrukteur (Techniker od. Zeichner)**, mit konstrukt. Begabung u. mehrjähriger Erfahrung. mögl. auf Grossküchenapparate. Fabrik elektr. Apparate Ostschw.

- 45 **Elektro-Ingenieur od. -Techniker**, mit abgeschl. Studien u. mehrjähr. Erfahrung Versuchslabor für Apparateprüfstand. Maschinenfabrik Ostschweiz.
- 47 **Elektro-Ingenieur od. -Techniker**, mit abgeschl. Studien u. etwas Praxis, für Prüffeld elektr. Maschinen. Maschinenfabrik Ostschweiz.
- 49 **Elektro-Techniker**, mit abgeschl. Studien, als Konstrukteur für Bahnmotoren, mögl. mit mehrjähr. Konstruktionspraxis. Maschinenfabrik Ostschweiz.
- 51 **Techniker**, für Konstruktion u. Berechnung Dampfturbinen, erwünscht Konstruktionspraxis. Maschinenfabrik Ostschweiz.
- 53 **Schweisstechniker**, mit Praxis, z. Studium von Problemen in d. Schweißereiabteilung. Maschinenfabrik Ostschweiz.
- 55 **Dipl. Maschinen-Techniker ev. Tiefbau-Techniker**, mit absol. Mechanikerlehrezeit. Aufgabenkreis: Arbeitsverteilung, Kalkulation, Terminwesen, Verbesserung der Fabrikationseinrichtungen, etc. Betonwarenerk Zentralschweiz.
- 59 **Dipl. Maschinen-Techniker**, mit absol. prakt. Lehrzeit u. Kenntnissen in Konstruktion u. Kalkulation. Alter bis 30 Jahre. Maschinen- u. Werkzeugfabrik Ostschweiz.

BAU-ABTEILUNG

- 62 **Dipl. Kultur-Ingenieur**, für Projekt u. Bauleitung Strassen u. Wege. Ing.-Bureau Nordostschweiz.
- 66 **Dipl. Tiefbau-Techniker od. Vermessungs-Techniker ev. Dipl. Kultur-Ingenieur**, für Bureau. Techn. Bureau Zentralschweiz.
- 70 **Hochbau-Techniker**. Arch.-Bureau Ostschweiz.
- 72 **Dipl. Architekt od. Hochbau-Techniker**, mit guter Praxis, für Projekt-Bearbeitung. Arch.-Bureau Zentralschweiz.
- 74 **Hochbau-Techniker**. Arch.-Bureau Zentralschweiz.
- 76 **Architekt od. Hochbau-Techniker**, mit abgeschl. Studien, künstler. begabt, für Wettbewerbe, Projekte, Detail- u. Ausführungspläne. Arch.-Bureau Kt. Aargau.
- 78 **Dipl. Bau-Ingenieure**, gute Rechner u. Statiker. Konstr.-Werkstätte. Ostschw.

STELLEN - AUSSCHREIBUNG

Auf 1. Juli 1945 sind beim *Kant. Bauamt Graubünden* infolge Erreichen der festgelegten Altersgrenze der bisherigen Amtsinhaber folgende Stellen neu zu besetzen:

Kantonaler Obergeringenieur Bezirksingenieur I Bezirksingenieur VII

Bewerber mit abgeschlossener Hochschulbildung als Bau-Ingenieur haben ihre Anmeldung unter Angabe von Geburtsdatum, Heimat- und Wohnort, Zivilstand, sowie unter Beilage von Ausweisen über Studiengang und bisherige praktische Betätigung *bis zum 19. Februar 1945 dem Bau- u. Forst-Departement Graubünden* einzureichen.

Erfahrung in Strassenbau und -unterhalt, Belagsbau, Fluss- und Wildbachverbauung, sowie Wasserkraftnutzung sind erwünscht.

Die Besoldung beträgt nach Besoldungsverordnung für den Obergeringenieur . . Fr. 10 000.— bis 12 000.—
 für die Bezirksingenieure . Fr. 7 500.— bis 9 500.—
 zuzüglich Teuerungszulagen.

Der Beitritt zur Pensionskasse ist obligatorisch.

Persönliche Vorstellung hat nur auf Einladung zu erfolgen.

Chur, den 16. Januar 1945.

**BAU- UND FORSTDEPARTEMENT
 GRAUBÜNDEN**

Liesch.

Zu verkaufen

ab Standort Locarno, Nähe Kieswerk Lungo Lago

4 Spezial-Greifferkrane

Modell Brun, ungebraucht, mit motorisiertem Hub- und Fahrwerk, sowie Handdrehwerk. Spurweite 1,5 m, Radstand 1,6 m, Auslegerollenhöhe 9 m, Tragkraft bei 3,5—4 m Ausladung — 1000 kg. Jeder Kran ist ausgerüstet mit Elektromotor, 6 PS, für Drehstrom 220/250/380/500 V, 50 P, sowie mit Einseil-Selbstgreifer von 300 l Inhalt. Anfragen von Interessenten unter Chiffre Z. B. 3557 an Mosse-Annoncen, Zürich.

STELLEN-AUSSCHREIBUNG

Beim Tiefbauamt des Kantons Zürich wird die Stelle eines Tiefbautechnikers II. (ev. I. Klasse)

mit vorläufig provisorischer Anstellung auf 1. April 1945 zur freien Bewerbung ausgeschrieben.

Erfordernisse: Technikumsbildung und Befähigung zur Durchführung von einfachen Vermessungs-, Berechnungs- und Projektierungsarbeiten, Aufstellung von Voranschlägen für Bauten und Konstruktionen, event. mehrjährige praktische Tätigkeit.

Besoldung nach Klasse 5 der geltenden Verordnung 4800 ÷ 7104 Fr. (event. nach Klasse 6 5160 ÷ 7608 Fr.) zuzüglich Teuerungszulagen nebst Alters- und Hinterbliebenenversicherung.

Bewerber, die über die Verhältnisse im Kanton Zürich orientiert sind, werden bevorzugt.

Handschriftliche Anmeldungen mit Zeugnisabschriften, Angaben über den Bildungsgang und die bisherige Tätigkeit nebst den Personalien, sind unter Beigabe einer Photo *bis 15. Februar 1945 dem Tiefbauamt des Kantons Zürich in Zürich, Verwaltungsgebäude Walchetur, einzureichen.* Persönliche Vorstellung nur auf besondere Einladung hin.

Zürich, den 18. Januar 1945.

TIEFBAUAMT DES KANTONS ZÜRICH,
Der Kantonsingenieur.

Tüchtigem

Bau- ev. Kultur-Ingenieur

wird Gelegenheit geboten, in alteingeführtes, mit langfristigen Aufträgen beschäftigtes **INGENIEUR-BUREAU** vorläufig als **MITARBEITER** einzutreten, mit Aussicht auf spätere Beteiligung u. Geschäftsübernahme in absehbarer Zeit.

Geeignete Interessenten, die über die nötigen theoretischen Kenntnisse und praktischen Erfahrungen im Tief- und Eisenbetonbau verfügen, initiativ und geschäftsgewandt sind, belieben ausführliche Bewerbungen mit Angabe von Referenzen einzureichen unter Chiffre Z. B. 3526 an die Mosse-Annoncen A.-G., Zürich, Limmatquai 94.

Zu kaufen gesucht kleine, transportable, gebrauchte

Wohnbaracke

geeignet als Ski-Hütte für kleine Familie.

Ausführliche Angebote unter H 6235 Y an Publicitas Bern.

Seriöse, verheiratete

CHEF-KÖCHIN
 Leitung einer Kantine.

mit gastgewerblichem Fähigkeitsausweis übernimmt
 Sofort oder nach Uebereinkunft. Offerten unter Chiffre V 30533 Lz an Publicitas Luzern.

Projekt-Wettbewerb Friedhofanlage MuttENZ

Die Gemeinde MuttENZ eröffnet einen

PROJEKT-WETTBEWERB

zur Erlangung von Entwürfen für die Erweiterung der Friedhofanlage.

Am Wettbewerb können alle Fachleute (Architekten und Gartenbauer) die seit mindestens 1. Januar 1944 in den Kantonen Baselland und Baselstadt niedergelassen sind, sowie die in der Gemeinde MuttENZ heimatberechtigten oder aufgewachsenen Fachleute teilnehmen. Das Wettbewerb-Programm, die Planunterlagen, sowie das Reglement über das Bestattungs- und Friedhofswesen können ab 1. Februar 1945 auf der Gemeindekanzlei MuttENZ bezogen werden.

Als Preissumme für drei Preise steht der Betrag von 4500 Fr. zur Verfügung. Für Ankäufe und Entschädigungen steht maximal die Summe von 4500 Fr. zur Verfügung, MuttENZ, den 23. Januar 1945.

DER GEMEINDERAT.

TRAVERS

HOCHDRUCK-STAMPF-ASPHALT-PLATTEN



das beste Material
für
stark beanspruchte
Fabrikböden

BAUBEDARF ZÜRICH AG.

ZÜRICH

STELLEN-AUSSCHREIBUNG.

Wegen Erreichung der Altersgrenze des bisherigen Inhabers ist bei der Aarg. Baudirektion die Stelle des

KANTONS-INGENIEURS

neu zu besetzen.

Anforderungen: Hochschul-Ingenieurdiplom u. längere praktische Betätigung im Strassen- u. Brückenbau.

Handschriftliche Anmeldung mit Lebenslauf (Geburtsdatum, Heimat- u. Wohnort, Zivilstand, Bildungsgang, bisherige Betätigung usw.) bis und mit 15. Februar 1945 an die Kant. Baudirektion in Aarau. Studien- u. andere Ausweise sind beizulegen.

Gehalt: 11 000 bis 13 000 Fr., zuzüglich allfällige Teuerungszulagen. Beitritt zur Pensionskasse obligatorisch.

Für den Fall der Beförderung eines Adjunkten wird dessen Stelle mit gleichen Anforderungen u. Anmeldebedingungen ausgeschrieben. Gehalt 9 000 bis 11 000 Fr., zuzüglich allfällige Teuerungszulagen. Beitritt zur Beamten-Pensionskasse.

Persönliche Vorstellung nur auf Verlangen.

Aarau, den 11. Januar 1945.

AARGAUISCHE BAUDIREKTION.

Wir färben und oxydieren

als Spezialität

BAUTEILE AUS ALUMINIUM

und seinen Legierungen

**in Silber-, Gold-, Kupfer-
Bronzetönen**

sowie in jede gewünschte Farbnuance

Eig. Versuchslaboratorium - Langjährige Erfahrung

COLOR METAL AG ZÜRICH - Grubenstr. 29 - Tel. 23 96 30

Staub?

Mit geringeren Anschaffungs- und Betriebskosten eine bessere Staubausscheidung — das bieten Ihnen die neuartigen Meidinger-Staubausscheider.

Sie benötigen weit weniger Platz als die bisher üblichen Systeme und ermöglichen, bei geringeren Betriebskosten, eine fast restlose Ausscheidung auch des feinsten Staubes.

Meidinger-Staubausscheider lassen sich allen Verhältnissen anpassen und haben sich für die Entstaubung von Einzelmaschinen sowie von Maschinengruppen, wie Polier- und Schleifmaschinen, Mühlen, Brechern, Sortiermaschinen etc. hervorragend bewährt.

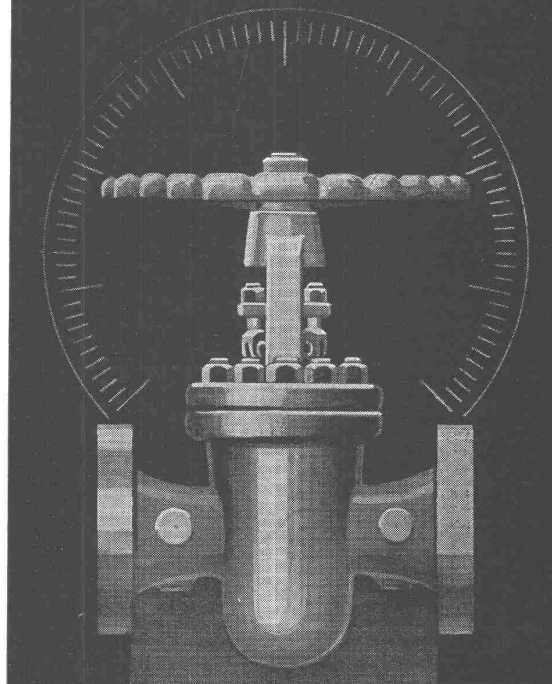
Unterbreiten Sie uns Ihre Probleme — unsere Spezialisten werden die richtige Lösung finden.

Offerten und Ingenieurbesuch kostenlos.

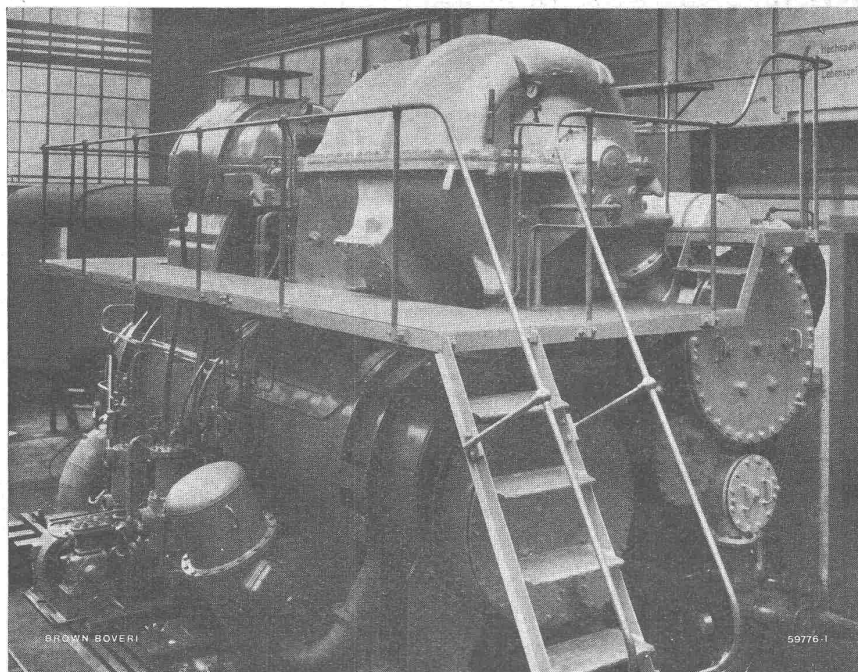


H. MEIDINGER & CIE.
BASEL 4

Für Hochdruck-Dampfanlagen



MANOMETER A.-G.
Zürich-Oerlikon



Diese Wärmepumpe (Thermobloc), die in einem Industriewerk aufgestellt ist, dient zum Heizen der Bureau und Werkstätten. Die Heizleistung beträgt 1,5 bis 2,5 Millionen kcal/h; ca. $\frac{3}{4}$ dieser Wärmemenge werden dem Flusswasser entzogen.

Warum frieren?

Heizen Sie grössere Objekte mit



WÄRMEPUMPEN

Diese helfen Ihnen
Strom und Kohle
sparen!

A.-G. BROWN, BOVERI & CIE., BADEN

Technische Bureaux in Baden, Basel, Bern und Lausanne

Teilen Sie uns Ihre Probleme mit, wir
beraten Sie gern und unterbreiten Ihnen
passende Vorschläge.

GUSSEISEN
... ist für
Rohrleitungen
im Boden immer
noch das bewährteste
Material.

EISENWERK CHOINDEZ
Gesellschaft der Ludw. von Roll'schen Eisenwerke A.G.

V ROLL N